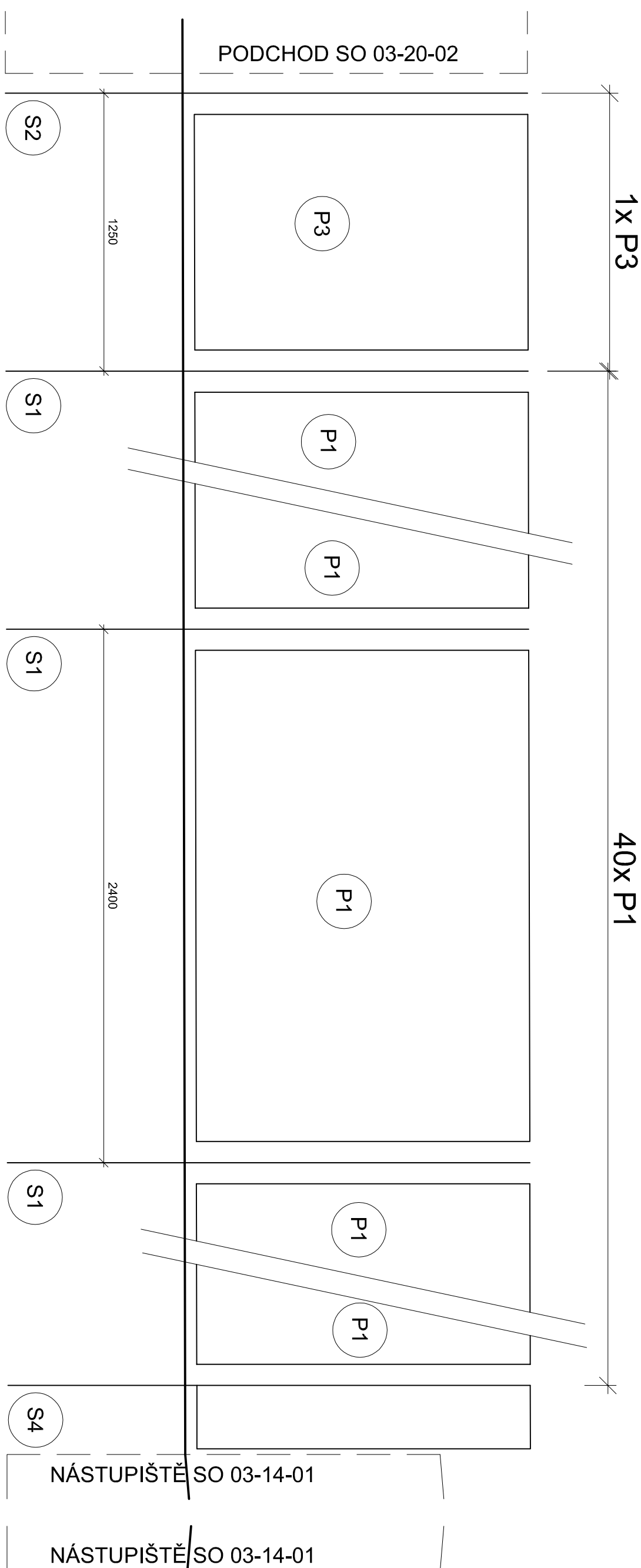
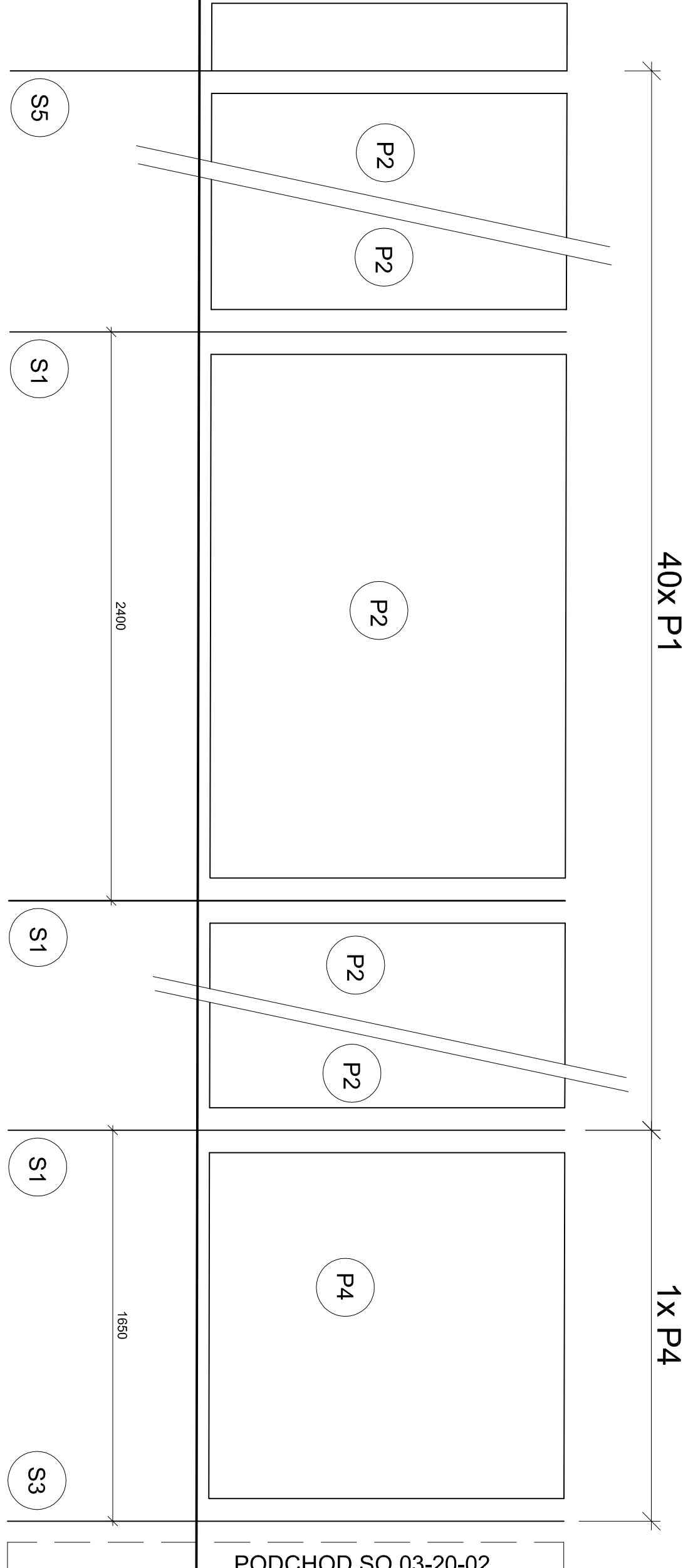


PŘÍSTUP K OSTROVNÍMU NÁSTUPIŠTI

POHLEDOVÉ SCHEMA - LEVÁ STRANA (POHLED OD CHODNÍKU)

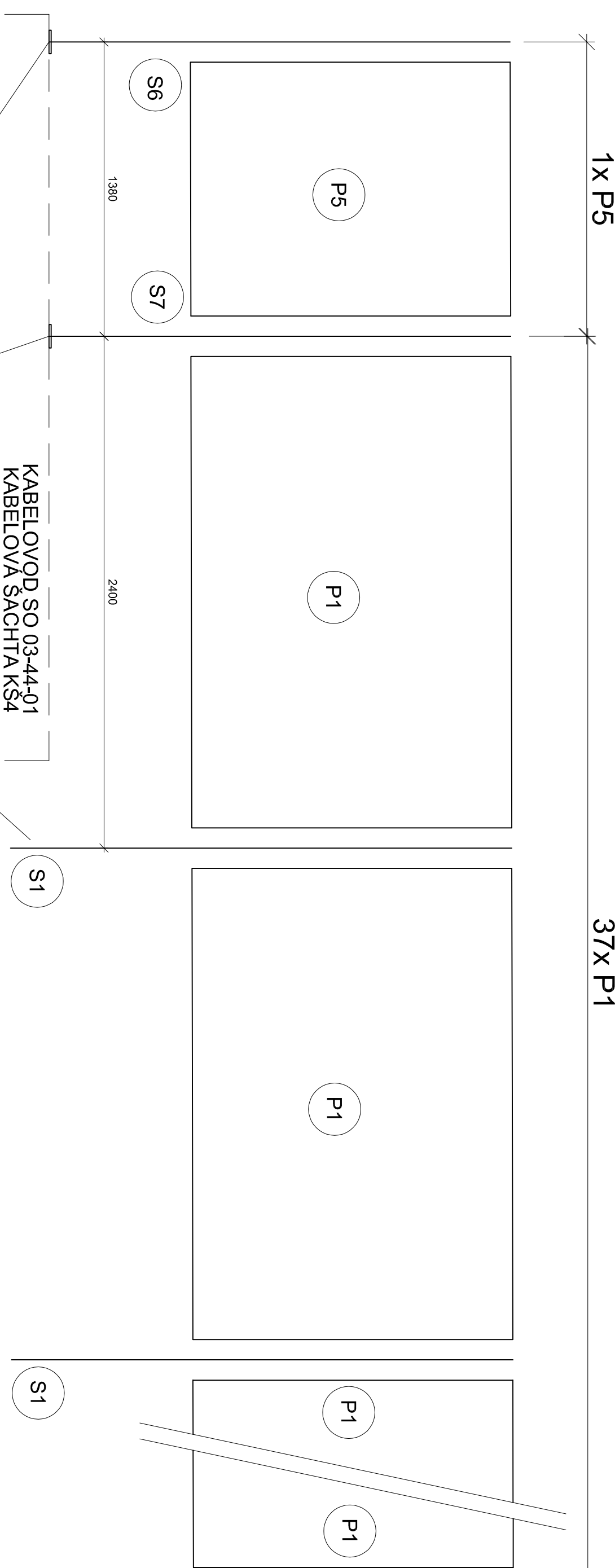


POHLED DOVE SCHEMA - PRAVA STRANA (POHLED OD CHODNIKU)

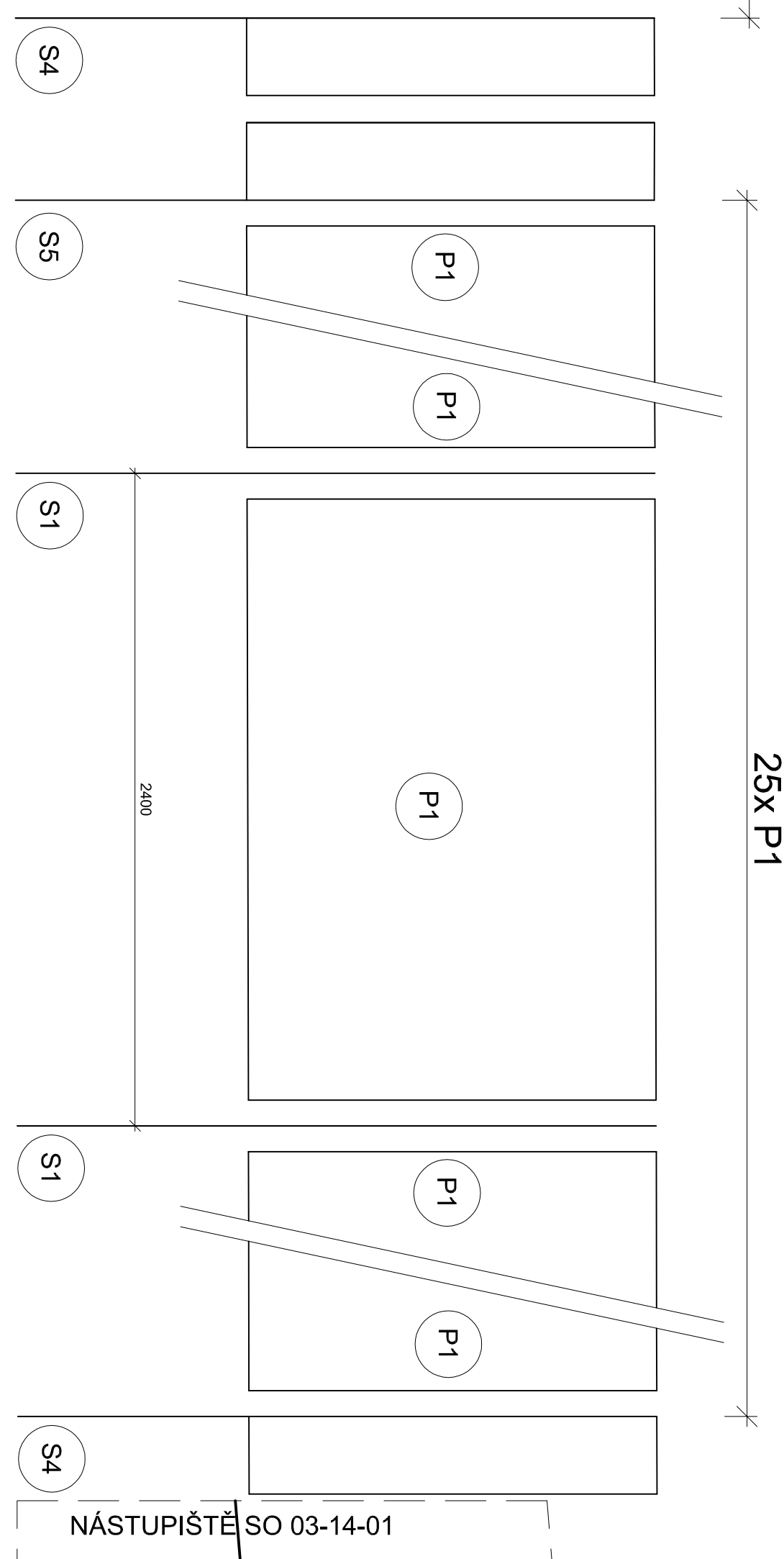


PŘÍSTUP K BOČNÍMU NÁSTUPIŠTĚ

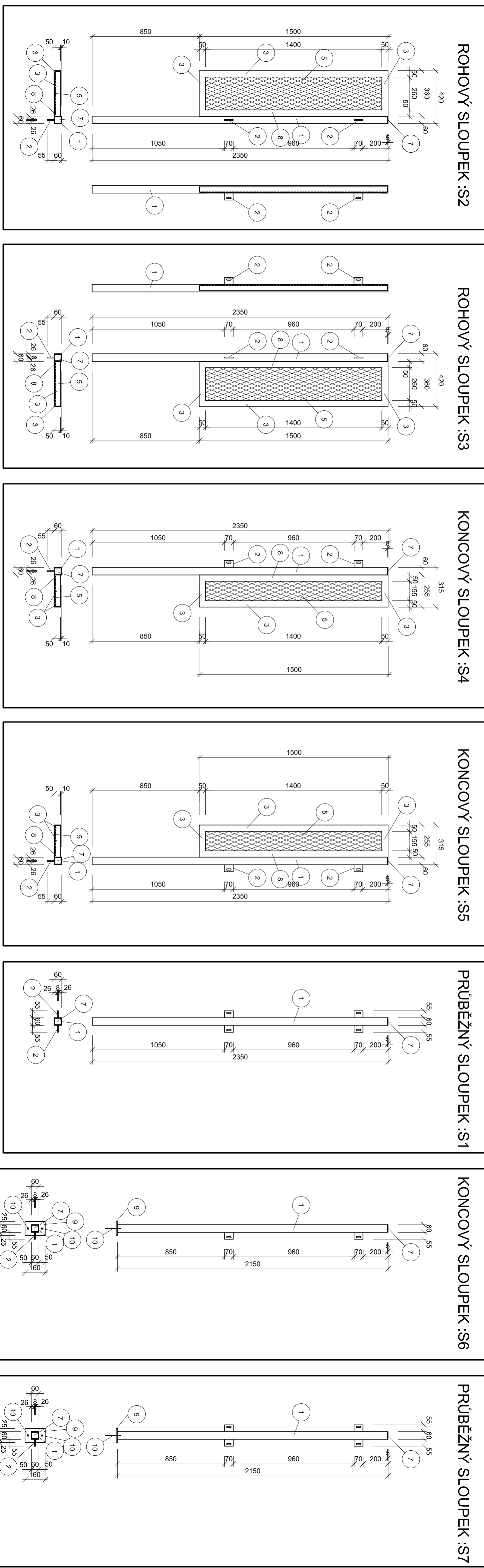
POHLEDOVÉ SCHEMA - LEVÁ STRANA (POHLED OD CHODNIKU)



x P1



SLOUPKY



VÝPIS MATERIÁLU - PŘÍSTUP K OSTROVNÍMU NÁSTUPIŠTI

LEGIENDA (MATERIALU)	MATERIALU MAS PRODU								CEBEN	
	1	2	3	4	5	6	7	8	CEBEN	
	PR	PR	PR	PR	PR	PR	PR	PR	kg	kg
1. JAKI KOKOS, 4 x 13 kg/m										
2. JAKI KOKOS, 4 x 13 kg/m										
3. JAKI KOKOS, 3,77 kg/m										
4. JAKI KOKOS, 3,77 kg/m										
5. JAKI KOKOS, 3,77 kg/m										
6. JAKI KOKOS, 3,77 kg/m										
7. JAKI KOKOS, 3,77 kg/m										
8. JAKI KOKOS, 3,77 kg/m										
9. JAKI KOKOS, 3,77 kg/m										
10. JAKI KOKOS, 3,77 kg/m										
11. JAKI KOKOS, 3,77 kg/m										
12. JAKI KOKOS, 3,77 kg/m										
13. JAKI KOKOS, 3,77 kg/m										
14. JAKI KOKOS, 3,77 kg/m										
15. JAKI KOKOS, 3,77 kg/m										
16. JAKI KOKOS, 3,77 kg/m										
17. JAKI KOKOS, 3,77 kg/m										
18. JAKI KOKOS, 3,77 kg/m										
19. JAKI KOKOS, 3,77 kg/m										
20. JAKI KOKOS, 3,77 kg/m										
21. JAKI KOKOS, 3,77 kg/m										
22. JAKI KOKOS, 3,77 kg/m										
23. JAKI KOKOS, 3,77 kg/m										
24. JAKI KOKOS, 3,77 kg/m										
25. JAKI KOKOS, 3,77 kg/m										
26. JAKI KOKOS, 3,77 kg/m										
27. JAKI KOKOS, 3,77 kg/m										
28. JAKI KOKOS, 3,77 kg/m										
29. JAKI KOKOS, 3,77 kg/m										
30. JAKI KOKOS, 3,77 kg/m										
31. JAKI KOKOS, 3,77 kg/m										
32. JAKI KOKOS, 3,77 kg/m										
33. JAKI KOKOS, 3,77 kg/m										
34. JAKI KOKOS, 3,77 kg/m										
35. JAKI KOKOS, 3,77 kg/m										
36. JAKI KOKOS, 3,77 kg/m										
37. JAKI KOKOS, 3,77 kg/m										
38. JAKI KOKOS, 3,77 kg/m										
39. JAKI KOKOS, 3,77 kg/m										
40. JAKI KOKOS, 3,77 kg/m										
41. JAKI KOKOS, 3,77 kg/m										
42. JAKI KOKOS, 3,77 kg/m										
43. JAKI KOKOS, 3,77 kg/m										
44. JAKI KOKOS, 3,77 kg/m										
45. JAKI KOKOS, 3,77 kg/m										
46. JAKI KOKOS, 3,77 kg/m										
47. JAKI KOKOS, 3,77 kg/m										
48. JAKI KOKOS, 3,77 kg/m										
49. JAKI KOKOS, 3,77 kg/m										
50. JAKI KOKOS, 3,77 kg/m										
51. JAKI KOKOS, 3,77 kg/m										
52. JAKI KOKOS, 3,77 kg/m										
53. JAKI KOKOS, 3,77 kg/m										
54. JAKI KOKOS, 3,77 kg/m										
55. JAKI KOKOS, 3,77 kg/m										
56. JAKI KOKOS, 3,77 kg/m										
57. JAKI KOKOS, 3,77 kg/m										
58. JAKI KOKOS, 3,77 kg/m										
59. JAKI KOKOS, 3,77 kg/m										
60. JAKI KOKOS, 3,77 kg/m										
61. JAKI KOKOS, 3,77 kg/m										
62. JAKI KOKOS, 3,77 kg/m										
63. JAKI KOKOS, 3,77 kg/m										
64. JAKI KOKOS, 3,77 kg/m										
65. JAKI KOKOS, 3,77 kg/m										
66. JAKI KOKOS, 3,77 kg/m										
67. JAKI KOKOS, 3,77 kg/m										
68. JAKI KOKOS, 3,77 kg/m										
69. JAKI KOKOS, 3,77 kg/m										
70. JAKI KOKOS, 3,77 kg/m										
71. JAKI KOKOS, 3,77 kg/m										
72. JAKI KOKOS, 3,77 kg/m										
73. JAKI KOKOS, 3,77 kg/m										
74. JAKI KOKOS, 3,77 kg/m										
75. JAKI KOKOS, 3,77 kg/m										
76. JAKI KOKOS, 3,77 kg/m										
77. JAKI KOKOS, 3,77 kg/m										
78. JAKI KOKOS, 3,77 kg/m										
79. JAKI KOKOS, 3,77 kg/m										
80. JAKI KOKOS, 3,77 kg/m										
81. JAKI KOKOS, 3,77 kg/m										
82. JAKI KOKOS, 3,77 kg/m										
83. JAKI KOKOS, 3,77 kg/m										
84. JAKI KOKOS, 3,77 kg/m										
85. JAKI KOKOS, 3,77 kg/m										
86. JAKI KOKOS, 3,77 kg/m										
87. JAKI KOKOS, 3,77 kg/m										
88. JAKI KOKOS, 3,77 kg/m										
89. JAKI KOKOS, 3,77 kg/m										
90. JAKI KOKOS, 3,77 kg/m										
91. JAKI KOKOS, 3,77 kg/m										
92. JAKI KOKOS, 3,77 kg/m										
93. JAKI KOKOS, 3,77 kg/m										
94. JAKI KOKOS, 3,77 kg/m										
95. JAKI KOKOS, 3,77 kg/m										
96. JAKI KOKOS, 3,77 kg/m										
97. JAKI KOKOS, 3,77 kg/m										
98. JAKI KOKOS, 3,77 kg/m										
99. JAKI KOKOS, 3,77 kg/m										
100. JAKI KOKOS, 3,77 kg/m										
101. JAKI KOKOS, 3,77 kg/m										
102. JAKI KOKOS, 3,77 kg/m										
103. JAKI KOKOS, 3,77 kg/m										
104. JAKI KOKOS, 3,77 kg/m										
105. JAKI KOKOS, 3,77 kg/m										
106. JAKI KOKOS, 3,77 kg/m										
107. JAKI KOKOS, 3,77 kg/m										
108. JAKI KOKOS, 3,77 kg/m										
109. JAKI KOKOS, 3,77 kg/m										
110. JAKI KOKOS, 3,77 kg/m										
111. JAKI KOKOS, 3,77 kg/m										
112. JAKI KOKOS, 3,77 kg/m										
113. JAKI KOKOS, 3,77 kg/m										
114. JAKI KOKOS, 3,77 kg/m										
115. JAKI KOKOS, 3,77 kg/m										
116. JAKI KOKOS, 3,77 kg/m										
117. JAKI KOKOS, 3,77 kg/m										
118. JAKI KOKOS, 3,77 kg/m										
119. JAKI KOKOS, 3,77 kg/m										
120. JAKI KOKOS, 3,77 kg/m										
121. JAKI KOKOS, 3,77 kg/m										
122. JAKI KOKOS, 3,77 kg/m										
123. JAKI KOKOS, 3,77 kg/m										
124. JAKI KOKOS, 3,77 kg/m										
125. JAKI KOKOS, 3,77 kg/m										
126. JAKI KOKOS, 3,77 kg/m										
127. JAKI KOKOS, 3,77 kg/m										
128. JAKI KOKOS, 3,77 kg/m										
129. JAKI KOKOS, 3,77 kg/m										
130. JAKI KOKOS, 3,77 kg/m										
131. JAKI KOKOS, 3,77 kg/m										
132. JAKI KOKOS, 3,77 kg/m										
133. JAKI KOKOS, 3,77 kg/m										
134. JAKI KOKOS, 3,77 kg/m										
135. JAKI KOKOS, 3,77 kg/m										
136. JAKI KOKOS, 3,77 kg/m										
137. JAKI KOKOS, 3,77 kg/m										
138. JAKI KOKOS, 3,77 kg/m										
139. JAKI KOKOS, 3,77 kg/m										
140. JAKI KOKOS, 3,77 kg/m										
141. JAKI KOKOS, 3,77 kg/m										
142. JAKI KOKOS, 3,77 kg/m										
143. JAKI KOKOS, 3,77 kg/m										
144. JAKI KOKOS, 3,77 kg/m										
145. JAKI KOKOS, 3,77 kg/m										
146. JAKI KOKOS, 3,77 kg/m										
147. JAKI KOKOS, 3,77 kg/m										
148. JAKI KOKOS, 3,77 kg/m										
149. JAKI KOKOS, 3,77 kg/m										
150. JAKI KOKOS, 3,77 kg/m										
151. JAKI KOKOS, 3,77 kg/m										
152. JAKI KOKOS, 3,77 kg/m										
153. JAKI KOKOS, 3,77 kg/m										
154. JAKI KOKOS, 3,77 kg/m										
155. JAKI KOKOS, 3,77 kg/m										
156. JAKI KOKOS, 3,77 kg/m										
157. JAKI KOKOS, 3,77 kg/m										
158. JAKI KOKOS, 3,77 kg/m										
159. JAKI KOKOS, 3,77 kg/m										
160. JAKI KOKOS, 3,77 kg/m										
161. JAKI KOKOS, 3,77 kg/m										
162. JAKI KOKOS, 3,77 kg/m										
163. JAKI KOKOS, 3,77 kg/m										
164. JAKI KOKOS, 3,77 kg/m										
165. JAKI KOKOS, 3,77 kg/m										
166. JAKI KOKOS, 3,77 kg/m										
167. JAKI KOKOS, 3,77 kg/m										
168. JAKI KOKOS, 3,77 kg/m										
169. JAKI KOKOS, 3,77 kg/m										
170. JAKI KOKOS, 3,77 kg/m										
171. JAKI KOKOS, 3,77 kg/m										
172. JAKI KOKOS, 3,77 kg/m										
173. JAKI KOKOS, 3,77 kg/m										
174. JAKI KOKOS, 3,77 kg/m										
175. JAKI KOKOS, 3,77 kg/m										
176. JAKI KOKOS, 3,77 kg/m										
177. JAKI KOKOS, 3,77 kg/m										
178. JAKI KOKOS, 3,77 kg/m										
179. JAKI KOKOS, 3,77 kg/m										
180. JAKI KOKOS, 3,77 kg/m										
181. JAKI KOKOS, 3,77 kg/m										
182. JAKI KOKOS, 3,77 kg/m										
183. JAKI KOKOS, 3,77 kg/m										
184. JAKI KOKOS, 3,77 kg/m										

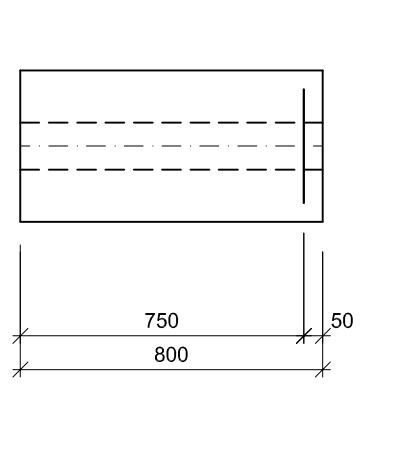
PŘED BETONÁŽÍ PATKY OBETNOVAT MULTIKANÁLI

KOTVENO CHEMICKÝMI KOTVAMI
DO ŽELEZOBETONOVÉ KONSTRUKCE
KÁBELOVÉ ŠACHTY
PŘED VÝROBOU SLOPKU NUTNO ZAM

VÝPIS MATERIÁLU - PŘÍSTUP K BOČNÍMU NÁSTUPIŠTI

PROJEKT	MATERIJALNA VAS PRUŽU										CELIKEN	
	1	2	3	4	5	6	7	8	9	10	CELIKEN	CELIKEN
	mm	mm	mm	mm	mm	mm	mm	mm	mm	mm	kg	kg
P1	MU	2,85	0,42	X	X	X	0,06	X				
P2	MU	16,1	6,67	X	X	X	0,15	X			20,22	61
P3	MU	-	-	-	-	-	-	-	-	-		
P4	MU	2,85	0,11	2,00	X	0,39	X	0,06	1,5	X		
P5	MU	19,1	6,66	7,66	X	1,72	X	0,15	2,66	X	31,99	2
P6	MU	2,85	0,11	2,00	X	0,39	X	0,06	1,5	X	31,99	1
P7	MU	19,1	6,66	7,66	X	1,72	X	0,15	2,66	X	31,99	1
P8	MU	2,85	0,11	2,00	X	0,39	X	0,06	1,5	X	31,99	1
P9	MU	19,1	6,66	7,66	X	1,72	X	0,15	2,66	X	31,99	1
P10	MU	2,85	0,11	2,00	X	0,39	X	0,06	1,5	X	31,99	1
P11	MU	19,1	6,66	7,66	X	1,72	X	0,15	2,66	X	31,99	1
P12	MU	2,85	0,11	2,00	X	0,39	X	0,06	1,5	X	31,99	1
P13	MU	19,1	6,66	7,66	X	1,72	X	0,15	2,66	X	31,99	1
P14	MU	2,85	0,11	2,00	X	0,39	X	0,06	1,5	X	31,99	1
P15	MU	19,1	6,66	7,66	X	1,72	X	0,15	2,66	X	31,99	1
P16	MU	2,85	0,11	2,00	X	0,39	X	0,06	1,5	X	31,99	1
P17	MU	19,1	6,66	7,66	X	1,72	X	0,15	2,66	X	31,99	1
P18	MU	2,85	0,11	2,00	X	0,39	X	0,06	1,5	X	31,99	1
P19	MU	19,1	6,66	7,66	X	1,72	X	0,15	2,66	X	31,99	1
P20	MU	2,85	0,11	2,00	X	0,39	X	0,06	1,5	X	31,99	1
P21	MU	19,1	6,66	7,66	X	1,72	X	0,15	2,66	X	31,99	1
P22	MU	2,85	0,11	2,00	X	0,39	X	0,06	1,5	X	31,99	1
P23	MU	19,1	6,66	7,66	X	1,72	X	0,15	2,66	X	31,99	1
P24	MU	2,85	0,11	2,00	X	0,39	X	0,06	1,5	X	31,99	1
P25	MU	19,1	6,66	7,66	X	1,72	X	0,15	2,66	X	31,99	1
P26	MU	2,85	0,11	2,00	X	0,39	X	0,06	1,5	X	31,99	1
P27	MU	19,1	6,66	7,66	X	1,72	X	0,15	2,66	X	31,99	1
P28	MU	2,85	0,11	2,00	X	0,39	X	0,06	1,5	X	31,99	1
P29	MU	19,1	6,66	7,66	X	1,72	X	0,15	2,66	X	31,99	1
P30	MU	2,85	0,11	2,00	X	0,39	X	0,06	1,5	X	31,99	1
P31	MU	19,1	6,66	7,66	X	1,72	X	0,15	2,66	X	31,99	1
P32	MU	2,85	0,11	2,00	X	0,39	X	0,06	1,5	X	31,99	1
P33	MU	19,1	6,66	7,66	X	1,72	X	0,15	2,66	X	31,99	1
P34	MU	2,85	0,11	2,00	X	0,39	X	0,06	1,5	X	31,99	1
P35	MU	19,1	6,66	7,66	X	1,72	X	0,15	2,66	X	31,99	1
P36	MU	2,85	0,11	2,00	X	0,39	X	0,06	1,5	X	31,99	1
P37	MU	19,1	6,66	7,66	X	1,72	X	0,15	2,66	X	31,99	1
P38	MU	2,85	0,11	2,00	X	0,39	X	0,06	1,5	X	31,99	1
P39	MU	19,1	6,66	7,66	X	1,72	X	0,15	2,66	X	31,99	1
P40	MU	2,85	0,11	2,00	X	0,39	X	0,06	1,5	X	31,99	1
P41	MU	19,1	6,66	7,66	X	1,72	X	0,15	2,66	X	31,99	1
P42	MU	2,85	0,11	2,00	X	0,39	X	0,06	1,5	X	31,99	1
P43	MU	19,1	6,66	7,66	X	1,72	X	0,15	2,66	X	31,99	1
P44	MU	2,85	0,11	2,00	X	0,39	X	0,06	1,5	X	31,99	1
P45	MU	19,1	6,66	7,66	X	1,72	X	0,15	2,66	X	31,99	1
P46	MU	2,85	0,11	2,00	X	0,39	X	0,06	1,5	X	31,99	1
P47	MU	19,1	6,66	7,66	X	1,72	X	0,15	2,66	X	31,99	1
P48	MU	2,85	0,11	2,00	X	0,39	X	0,06	1,5	X	31,99	1
P49	MU	19,1	6,66	7,66	X	1,72	X	0,15	2,66	X	31,99	1
P50	MU	2,85	0,11	2,00	X	0,39	X	0,06	1,5	X	31,99	1
P51	MU	19,1	6,66	7,66	X	1,72	X	0,15	2,66	X	31,99	1
P52	MU	2,85	0,11	2,00	X	0,39	X	0,06	1,5	X	31,99	1
P53	MU	19,1	6,66	7,66	X	1,72	X	0,15	2,66	X	31,99	1
P54	MU	2,85	0,11	2,00	X	0,39	X	0,06	1,5	X	31,99	1
P55	MU	19,1	6,66	7,66	X	1,72	X	0,15	2,66	X	31,99	1
P56	MU	2,85	0,11	2,00	X	0,39	X	0,06	1,5	X	31,99	1
P57	MU	19,1	6,66	7,66	X	1,72	X	0,15	2,66	X	31,99	1
P58	MU	2,85	0,11	2,00	X	0,39	X	0,06	1,5	X	31,99	1
P59	MU	19,1	6,66	7,66	X	1,72	X	0,15	2,66	X	31,99	1
P60	MU	2,85	0,11	2,00	X	0,39	X	0,06	1,5	X	31,99	1
P61	MU	19,1	6,66	7,66	X	1,72	X	0,15	2,66	X	31,99	1
P62	MU	2,85	0,11	2,00	X	0,39	X	0,06	1,5	X	31,99	1
P63	MU	19,1	6,66	7,66	X	1,72	X	0,15	2,66	X	31,99	1
P64	MU	2,85	0,11	2,00	X	0,39	X	0,06	1,5	X	31,99	1
P65	MU	19,1	6,66	7,66	X	1,72	X	0,15	2,66	X	31,99	1
P66	MU	2,85	0,11	2,00	X	0,39	X	0,06	1,5	X	31,99	1
P67	MU	19,1	6,66	7,66	X	1,72	X	0,15	2,66	X	31,99	1
P68	MU	2,85	0,11	2,00	X	0,39	X	0,06	1,5	X	31,99	1
P69	MU	19,1	6,66	7,66	X	1,72	X	0,15	2,66	X	31,99	1
P70	MU	2,85	0,11	2,00	X	0,39	X	0,06	1,5	X	31,99	1
P71	MU	19,1	6,66	7,66	X	1,72	X	0,15	2,66	X	31,99	1
P72	MU	2,85	0,11	2,00	X	0,39	X	0,06	1,5	X	31,99	1
P73	MU	19,1	6,66	7,66	X	1,72	X	0,15	2,66	X	31,99	1
P74	MU	2,85	0,11	2,00	X	0,39	X	0,06	1,5	X	31,99	1
P75	MU	19,1	6,66	7,66	X	1,72	X	0,15	2,66	X	31,99	1
P76	MU	2,85	0,11	2,00	X	0,39	X	0,06	1,5	X	31,99	1
P77	MU	19,1	6,66	7,66	X	1,72	X	0,15	2,66	X	31,99	1
P78	MU	2,85	0,11	2,00	X	0,39	X	0,06	1,5	X	31,99	1
P79	MU	19,1	6,66	7,66	X	1,72	X	0,15	2,66	X	31,99	1
P80	MU	2,85	0,11	2,00	X	0,39	X	0,06	1,5	X	31,99	1
P81	MU	19,1	6,66	7,66	X	1,72	X	0,15	2,66	X	31,99	1
P82	MU	2,85	0,11	2,00	X	0,39	X	0,06	1,5	X	31,99	1
P83	MU	19,1	6,66	7,66	X	1,72	X	0,15	2,66	X	31,99	1
P84	MU	2,85	0,11	2,00	X	0,39	X	0,06	1,5	X	31,99	1
P85	MU	19,1	6,66	7,66	X	1,72	X	0,15	2,66	X	31,99	1
P86	MU	2,85	0,11	2,00	X	0,39	X	0,06	1,5	X	31,99	1
P87	MU	19,1	6,66	7,66	X	1,72	X	0,15	2,66	X	31,99	1
P88	MU	2,85	0,11	2,00	X	0,39	X	0,06	1,5	X	31,99	1
P89	MU	19,1	6,66	7,66	X	1,72	X	0,15	2,66	X	31,99	1
P90	MU	2,85	0,11	2,00	X	0,39	X	0,06	1,5	X	31,99	1
P91	MU	19,1	6,66	7,66	X	1,72	X	0,15	2,66	X	31,99	1
P92	MU	2,85	0,11	2,00	X	0,39	X	0,06	1,5	X	31,99	1
P93	MU	19,1	6,66	7,66	X	1,72	X	0,15	2,66	X	31,99	1
P94	MU	2,85	0,11	2,00	X	0,39	X	0,06	1,5	X	31,99	1
P95	MU	19,1	6,66	7,66	X	1,72	X	0,15	2,66	X	31,99	1
P96	MU	2,85	0,11	2,00	X	0,39	X	0,06	1,5	X	31,99	1
P97	MU	19,1	6,66	7,66	X	1,72	X	0,15	2,66	X	31,99	1
P98	MU	2,85	0,11	2,00	X	0,39	X	0,06	1,5	X	31,99	1
P99	MU	19,1	6,66	7,66	X	1,72	X	0,15	2,66	X	31,99	1
P100	MU	2,85	0,11	2,00	X	0,39	X	0,06	1,5	X	31,99	1
P101	MU	19,1	6,66	7,66	X	1,72	X	0,15	2,66	X	31,99	1
P102	MU	2,85	0,11	2,00	X	0,39	X	0,06	1,5	X	31,99	1
P103	MU	19,1	6,66	7,66	X	1,72	X	0,15	2,66	X	31,99	1
P104	MU	2,85	0,11	2,00	X	0,39	X	0,06	1,5	X	31,99	1
P105	MU	19,1	6,66	7,66	X	1,72	X	0,15	2,66	X	31,99	1
P106	MU	2,85	0,11	2,00	X	0,39	X	0,06	1,5	X	31,99	1
P107	MU	19,1	6,66	7,66	X	1,72	X	0,15	2,66	X	31,99	1
P108	MU	2,85	0,11	2,00	X	0,39	X	0,06	1,5	X	31,99	1
P109	MU	19,1	6,66	7,66	X	1,72	X	0,15	2,66	X	31,99	1
P110	MU	2,85	0,11	2,00	X	0,39	X	0,06	1,5	X	31,99	1
P111	MU	19,1	6,66	7,66	X	1,72	X	0,15	2,66	X	31,99	1
P112	MU	2,85	0,11	2,00	X	0,39	X	0,06	1,5	X	31,99	1
P113	MU	19,1	6,66	7,66	X	1,72	X	0,15	2,66	X	31,99	1
P114	MU	2,85	0,11	2,00	X	0,39	X	0,06	1,5	X	31,99	1
P115	MU	19,1	6,66	7,66	X	1,72	X	0,15	2,66	X	31,99	1
P116	MU	2,85	0,11	2,00	X	0,39	X	0,06	1,5	X	31,99	1
P117	MU	19,1	6,66	7,66	X	1,72	X	0,15	2,66	X	31,99	1
P118	MU	2,85	0,11	2,00	X	0,39	X	0,06	1,5	X	31,99	1
P119	MU	19,1	6,66	7,66	X	1,72	X	0,15	2,66	X	31,99	1
P120	MU	2,85	0,11	2,00	X	0,39	X	0,06	1,5	X	31,99	1
P121	MU	19,1	6,66	7,66	X	1,72	X					

ZÁKLADOVÁ PATKA



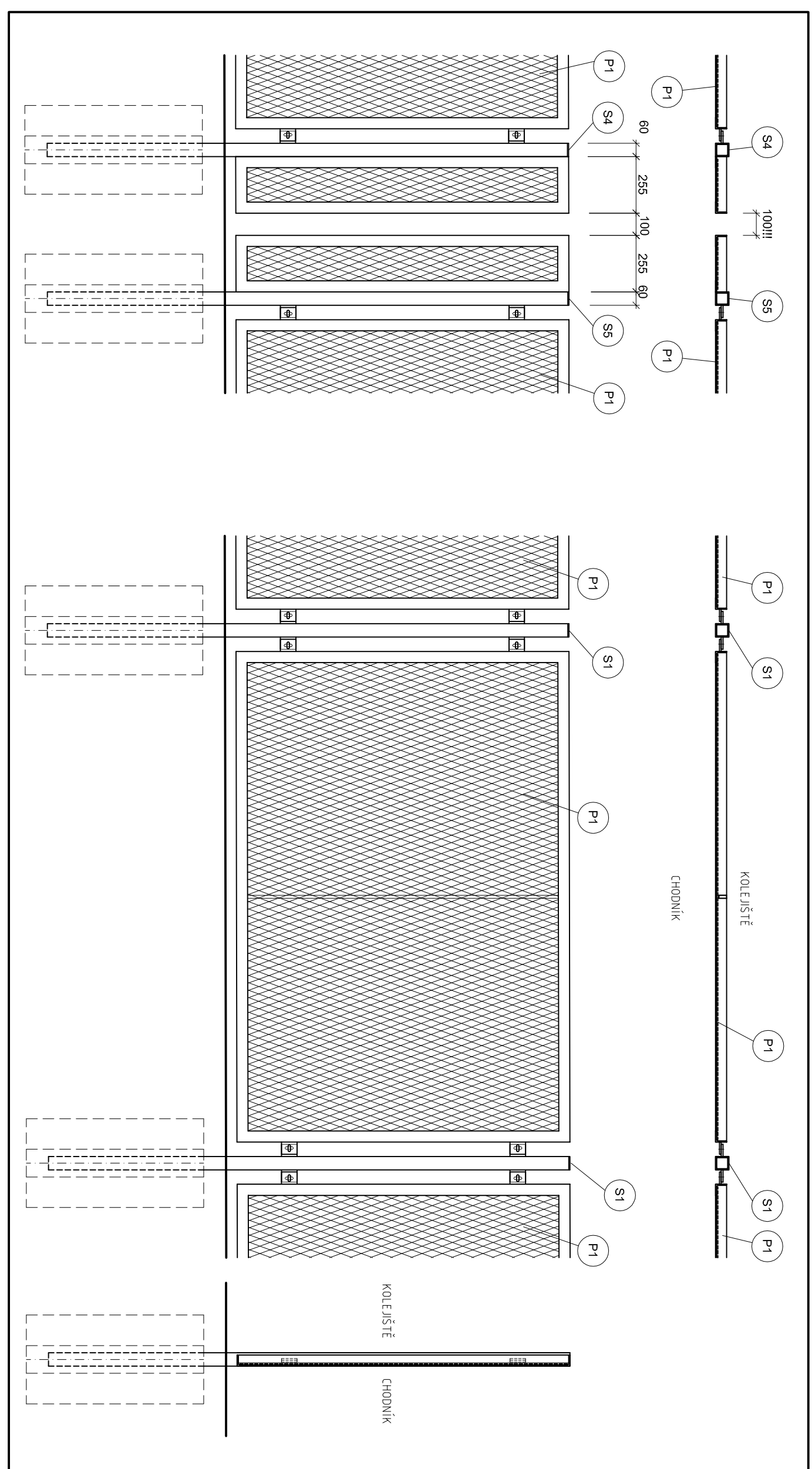
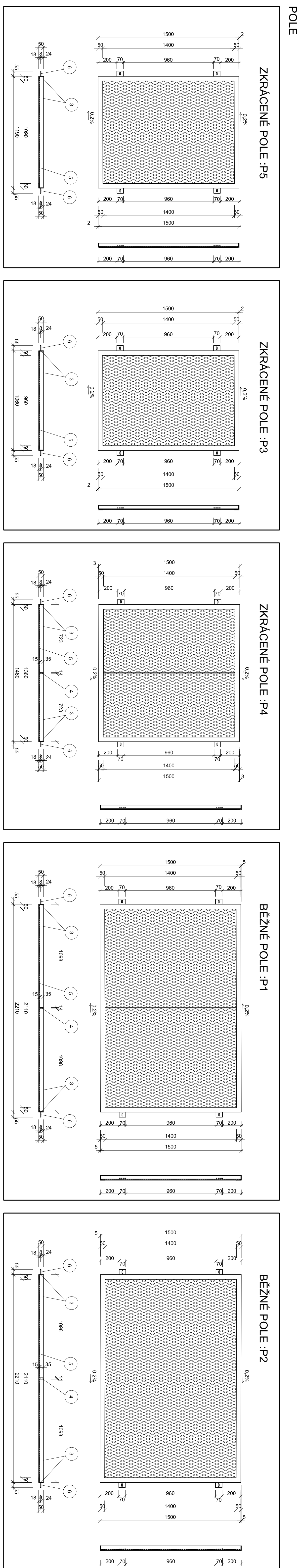
VÝPIS MATERIÁLU ZÁKLADŮ

CELKEM 149 LITR PATEK
CELKEM 7540 OCULES
CELKEM 120 hm PVC CHRAŇOVÝ 175mm

BETON C 28/30 X02
OCCEL E 10216

POZNÁMKA

- [illegible]

[illegible]