

Vypracování projektu stavby  
"Optimalizace traťového úseku Praha Hostivař - Praha hl. n."  
je spolufinancováno Evropskou unií z programu TEN-T



## VÝŠKOVÝ SYSTÉM Bpv SOUŘADNICOVÝ SYSTÉM S-JTSK

Číslo změny:	Obsah změny:	Datum změny:
01	-	-
02	-	-
03	-	-

Objednatel:



Správa železniční dopravní cesty, státní organizace  
Dlážďená 1003/7, 110 00 Praha 1

Stavební správa západ  
Sokolovská 278/1955, 190 00 Praha 9

Generální projektant:



SUDOP PRAHA a.s.  
Olšanská 1a, 130 80 Praha 3  
tel.: +420 267 094 111  
fax: +420 224 230 316  
e-mail: praha@sudop.cz

Hlavní inženýr projektu:

ING. VLADISLAV ŠEFL

Garant profese:

ING. EVA SYROVÁ

Vedoucí týmu:

ING. MILOŠ KRAMEŠ

Středisko:

ŽELEZNIČNÍCH TRATÍ A UZLŮ

Vedoucí střediska:

ING. JIŘÍ SYROVÝ

Odpovědný projektant SO, IO, PS:

ING. EVA SYROVÁ

Vypracoval:

ING. EVA SYROVÁ

Kontroloval:

ING. PAVOL BARTOŠ  
ING. MICHAL MEČL

Název akce:

**OPTIMALIZACE TRAŤOVÉHO ÚSEKU PRAHA HOSTIVAŘ - PRAHA HL.N.  
II. ČÁST - PRAHA HOSTIVAŘ - PRAHA HL.N.**

Číslo smlouvy:

14 459 201

Projektový stupeň:

PROJEKT

Část:

SO 4-10-01 Praha Zahradní Město - Praha Vršovice, železniční svršek  
SO 4-11-01 Praha Zahradní Město - Praha Vršovice, železniční spodek

Datum:

15.8.2015

Číslo části:

E.1.1.3

Název přílohy:

**VYTYČOVACÍ VÝKRES PROVIZORNÍCH NAPOJENÍ**

Měřítko:

1:500

Počet formátů:

14xA4

Číslo přílohy:

**8.4**

ZAHRADNÍ MĚSTO - PRAHA VRŠOVICE  
 STAVEBNÍ POSTUP - PŘÍPRAVNÉ PRÁCE  
 PROVIZORNÍ ZAPOJENÍ ST. KOLEJE T11  
 ZA STÁVAJÍCÍ VÝHYBKOU Č. 452  
 M 1 : 500

<- Benešov u Prahy

Praha hl. n. ->

st. stav k.č. T11  
 st. stav k.č. T7  
 st. stav k.č. T5  
 st. stav k.č. T3

ŽP780

R207=500m  
 $\alpha = 9,3885^\circ$ ,  $L_i = 73,737\text{m}$   
 $V = 50\text{km/h}$ ;  $I = 59\text{mm}$

1952

POKLÁDKA UŽITÉHO KOL. ROŠTU S49  
 SMĚROVÉ A VÝŠKOVÉ VYROVNÁNÍ STÁV.KOLEJE  
 STÁVAJÍCÍ STAV

SOUŘADNICE - PROVIZORIUM Č.1

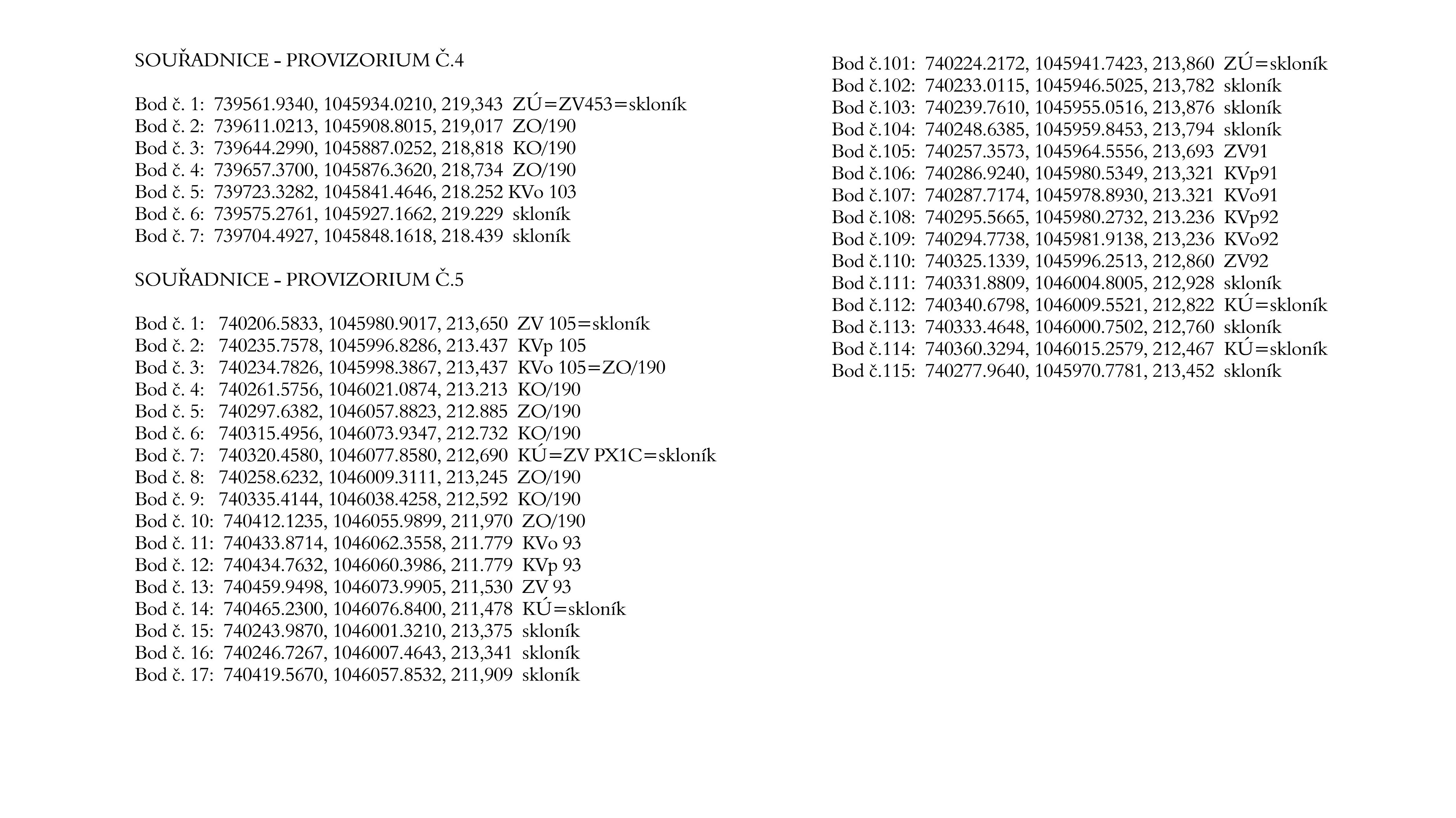
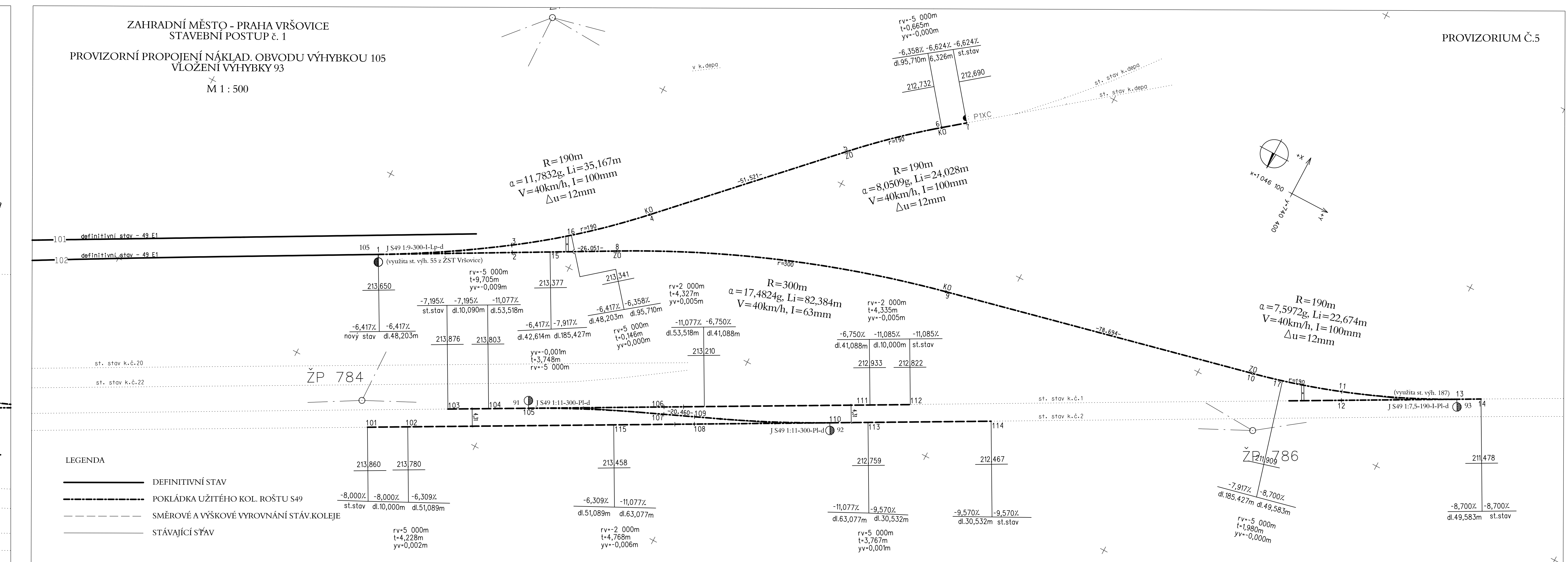
Bod č. 1: 739238.8290, 1045968.5990, 222,237 ZO/109=skloník  
Bod č. 2: 739243.0996, 1045966.5467, 222,192 KO/109  
Bod č. 3: 739287.6363, 1045944.4563, 221.726 ZO/109  
Bod č. 4: 739306.9854, 1045936.1617, 221.562 KO/109=KV<sub>o</sub> PXV2  
Bod č. 5: 739306.4188, 1045934.0862, 221.562 KV<sub>p</sub> PXV2  
Bod č. 6: 739334.4731, 1045928.4241, 221,340 ZV PXV2=ZO/8000=skloník  
Bod č. 7: 739354.8197, 1045924.2901, 221.177 KO/8000=KÚ=skloník  
Bod č. 8: 739259.8750, 1045943.4800, 221,933 skloník  
Bod č. 9: 739282.1919, 1045947.1568, 221,776 skloník

SOUŘADNICE - PROVIZORIUM Č.2

Bod č. 1: 739394.8220, 1045993.9380, 220.872 ZÚ  
Bod č. 2: 739437.1310, 1045980.7660, 220.501 ZO/500  
Bod č. 3: 739505.6669, 1045953.7442, 219.969 KO/500  
Bod č. 4: 739521.8190, 1045945.9560, 219.803 KÚ=KV<sub>p</sub>452

SOUŘADNICE - PROVIZORIUM Č.3

Bod č. 1: 739686.1757, 1045845.3034, 218,614 KO102/512,500=ZO102/190  
Bod č. 2: 739703.4949, 1045842.0635, 218,455 KO102/190  
Bod č. 3: 739722.8886, 1045839.3592, 218,252 KV<sub>p</sub> 103  
Bod č. 4: 739723.3282, 1045841.4646, 218.252 KV<sub>o</sub> 103  
Bod č. 5: 739751.2344, 1045835.4066, 217,955 ZV 103=ZO102/190  
Bod č. 6: 739763.9508, 1045834.0678, 217,823 ZV 104=skloník  
Bod č. 7: 739784.9623, 1045833.7335, 217.605 KOV 104  
Bod č. 8: 739791.0496, 1045833.9571, 217,542 KV<sub>o</sub> 104=ZO101/190  
Bod č. 9: 739791.0215, 1045832.1609, 217,542 KV<sub>p</sub> 104  
Bod č. 10: 739810.2740, 1045835.7259, 217,355 KO101/190  
Bod č. 11: 739805.0576, 1045831.6550, 217,396 KO102/190=skloník  
Bod č. 12: 739822.8882, 1045837.5045, 217,241 ZO101/305  
Bod č. 13: 739842.4167, 1045839.6387, 217,061 KO101/305=ZO101/506  
Bod č. 14: 739695.4799, 1045843.3567, 218,544 skloník  
Bod č. 15: 739801.0266, 1045834.6307, 217,440 skloník  
Bod č. 16: 739839.4277, 1045839.3941, 217,090 skloník



## PROVIZORIUM Č.6

M 1 : 500



Bod č. 1: 740206.5833, 1045980.9017, 213,650 ZÚ=skloník  
Bod č. 2: 740159.2844, 1045976.4516, 214,069 KO207a/2500=ZO207a/535=skloník  
Bod č. 3: 740170.8933, 1045982.0830, 213,794 KO207a/535=skloník  
Bod č. 4: 740229.7609, 1046009.7674, 213,460 ZO/190  
Bod č. 5: 740268.2124, 1046023.0386, 213,138 KO/190  
Bod č. 6: 740303.0140, 1046031.0071, 212,855 KVp 106  
Bod č. 7: 740303.5337, 1046029.2441, 212,855 KVo 106  
Bod č. 8: 740258.6232, 1046009.3111, 213,245 ZO/190  
Bod č. 9: 740335.4144, 1046038.4258, 212,592 KO/190=skloník  
Bod č. 10: 740412.1235, 1046055.9899, 211,970 ZO/190  
Bod č. 11: 740433.8714, 1046062.3558, 211,778 KVo 93  
Bod č. 12: 740434.7632, 1046060.3986, 211,778 KVp 93  
Bod č. 13: 740459.9498, 1046073.9905, 211,530 ZV 93  
Bod č. 14: 740465.2300, 1046076.8400, 211,478 KÚ=skloník  
Bod č. 15: 740243.9870, 1046001.3210, 213,375 skloník  
Bod č. 16: 740419.5670, 1046057.8532, 211,909 skloník