

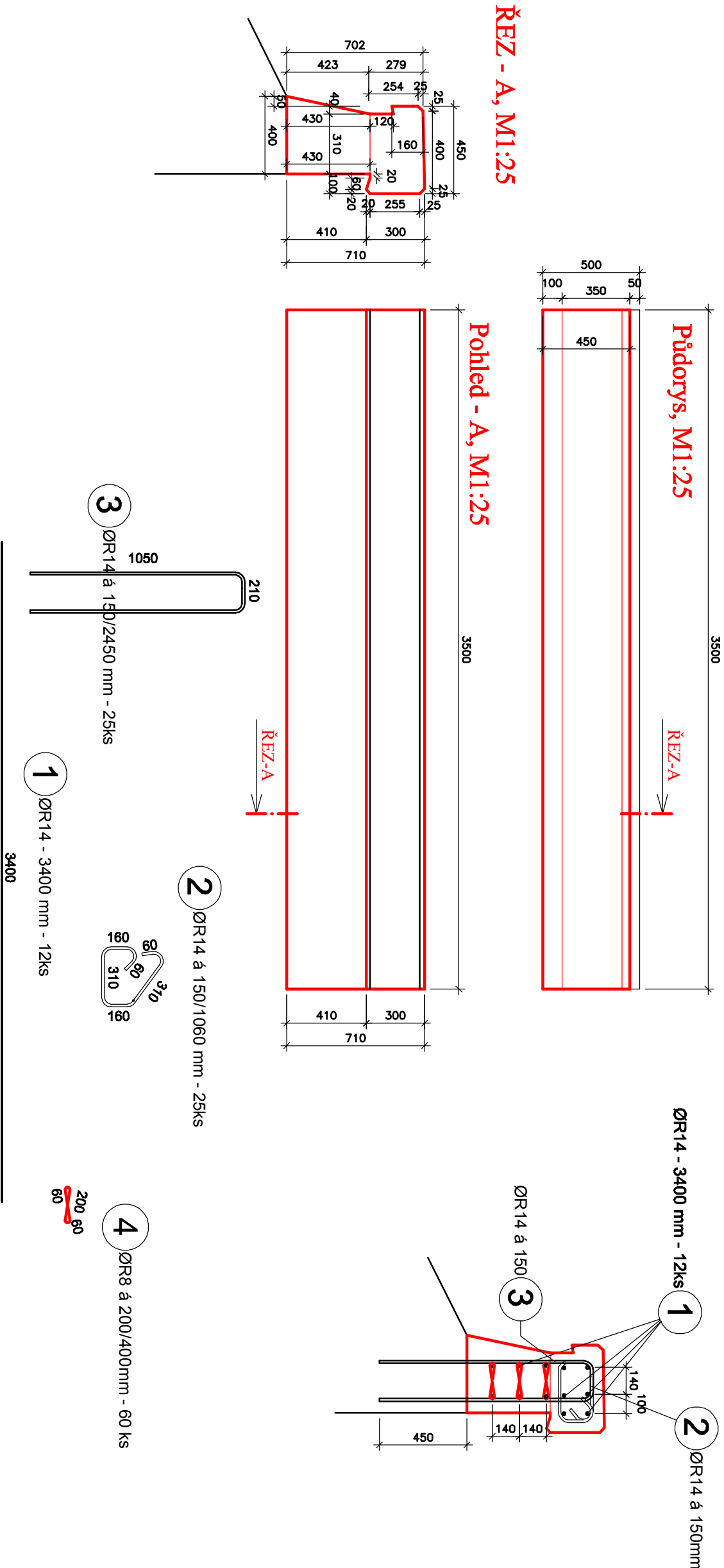
SO 01-19-13 PROPUSTEK V KM 94,164

NOVÝ STAV - VÝKRES TVARU A VÝZTUŽE M1:25

Číslo prvku	D [mm]	Délka [m]	Počet [ks]	Délka [m]	
				10 505	R14
1	R14	3.40	12		40.8
2	R14	1.06	25		26.5
3	R14	2.45	25		61.3
4	R8	0.40	60	24.0	
Celková délka [m], plocha [m2]				24.0000	128.5500
Specifická hmotnost				0.395	1.208
Hmotnost [kg]				9.4800	155.2884
Hmotnost celkem [kg]					165

beton C30/37-XF4/XD3

krytí jmenovité 55mm, min. 45



Dopravní projektování spol. s r.o.	TEL: +420 595 155 011 FAX: +420 595 116 806 http://www.dopravniprojektovani.cz/
Dopravní projektování spol. s r.o.	Janičkova 1194/12, 702 00 Ostrava

REVIZE Č.	DATUM	ZMĚNA	ČÍSLO SOUPRAVY:

SUDOP BRNO	SUDOP BRNO, spol. s r.o. Kounicova 26 611 36 Brno
-------------------	--

OBJEDNÁVATEL:	SŽDC, S.O., DLAŽDENÁ 1003/7, 110 00 PRAHA 1	tel. : +420 972 625 804
PROFESNÍ SKUPINA:	STAVEBNÍ SPRÁVA VÝCHOD (ORGANIZAČNÍ JEDNOTKA)	E-moil: sudop@sudop-brno.cz
PROFESNÍ SKUPINA:	TRAKČNÍ VEDENÍ	VEDOUcí PROF. SKUPINY
ODPOVĚDNÝ PROJ. ZAKÁZKY	ODPOVĚDNÝ PROJ. PS, SO	ING. JIŘÍ MOLÁK
ING. FRANTIŠEK MRAZ	ING. MICHAL KROUPA	ING. MICHAL KROUPA
KRAJ: MORAVSKOSLEZSKÝ	POVĚŘENÝ OG: FRÝDEK-MÍSTEK, FRÝDLANT NAD OŠTRAVICÍ	STUPEŇ: PROJEKT STAVBY
REVITALIZACE TRATI FRÝDLANT NAD OŠTRAVICÍ - VALAŠSKÉ MEZIŘÍČÍ		ZAK. ČÍSLO 14057-01-1114
SO 01-19-13 T.Ú. Frýdlant nad Ostravicí - Kunčice pod Ondřejníkem, propustek km 94,164		POČET FORMÁTŮ 3x44
NOVÝ STAV - VÝKRES TVARU A VÝZTUŽE		DATUM: 11/2014
		ČÁST DOKUM. E.1.4.
		PŘÍLOHA 11