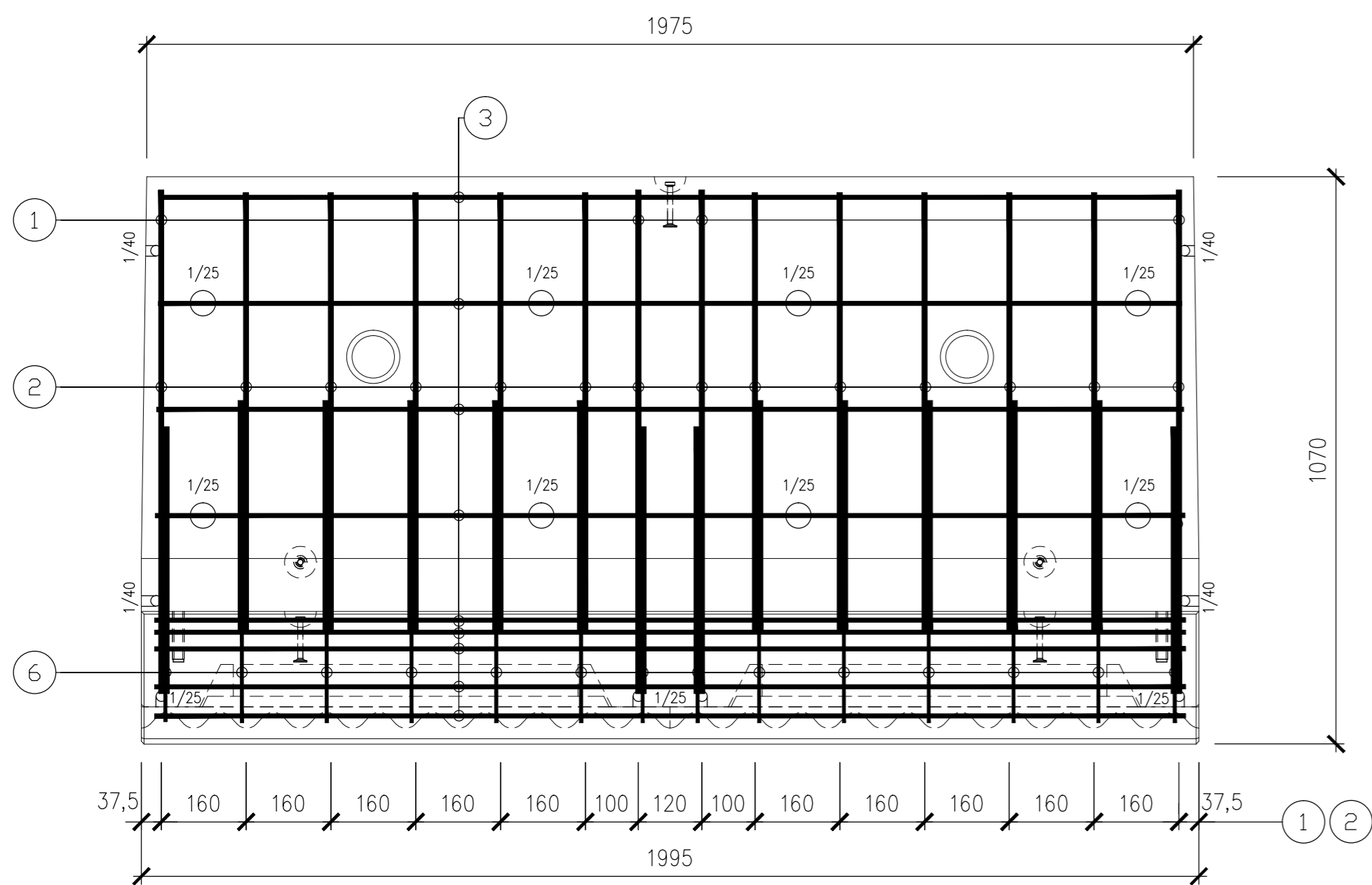
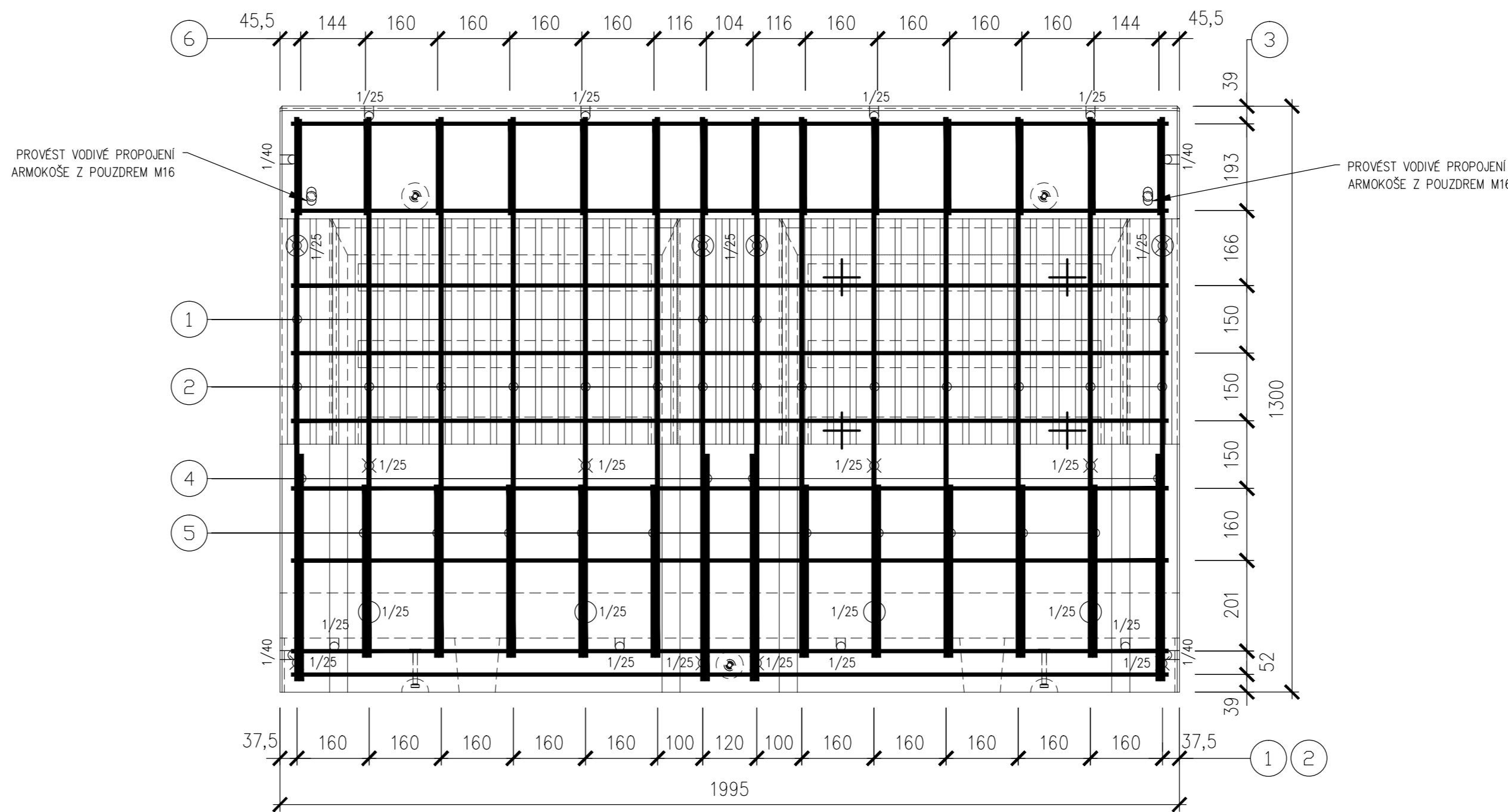


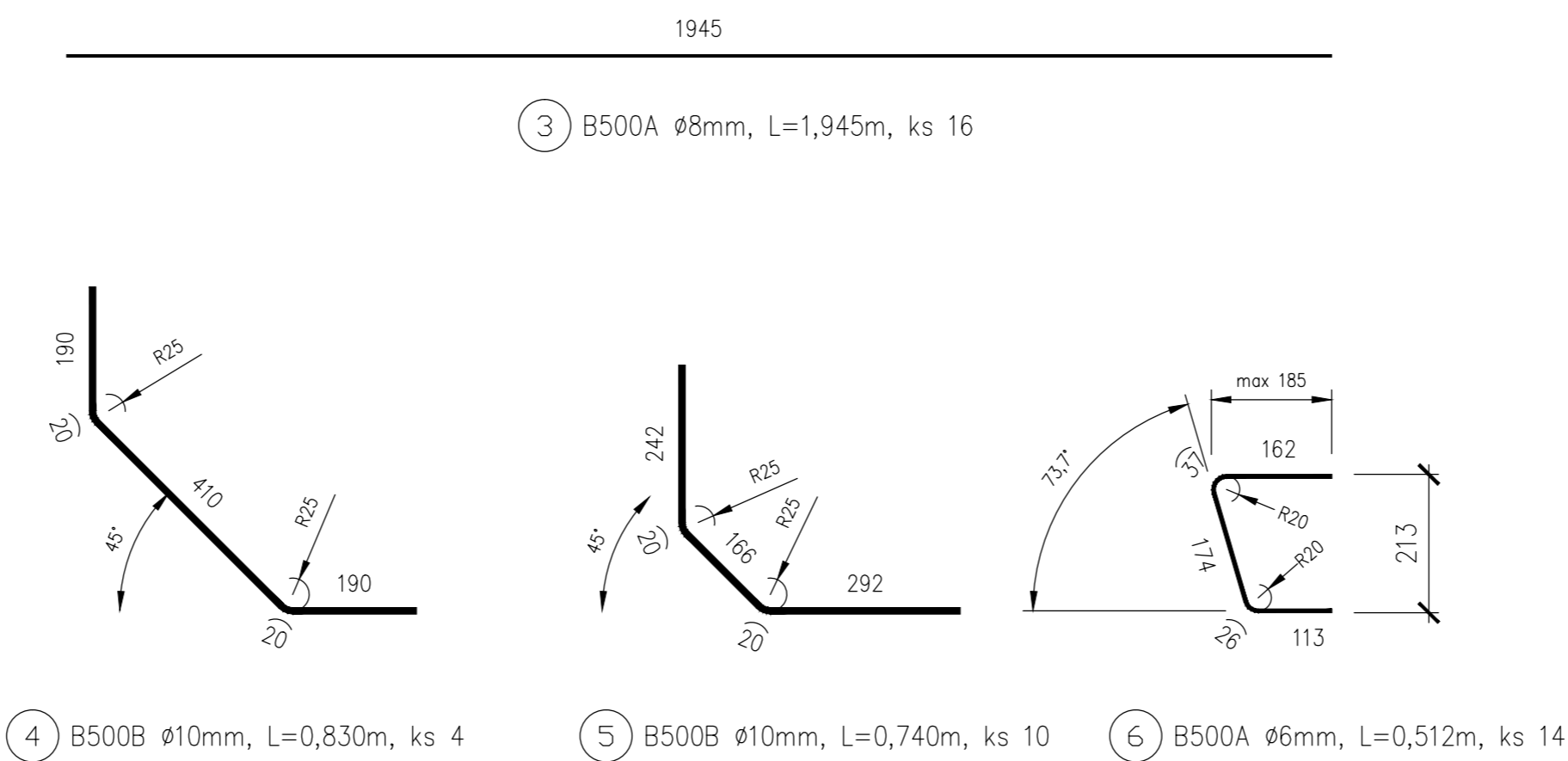
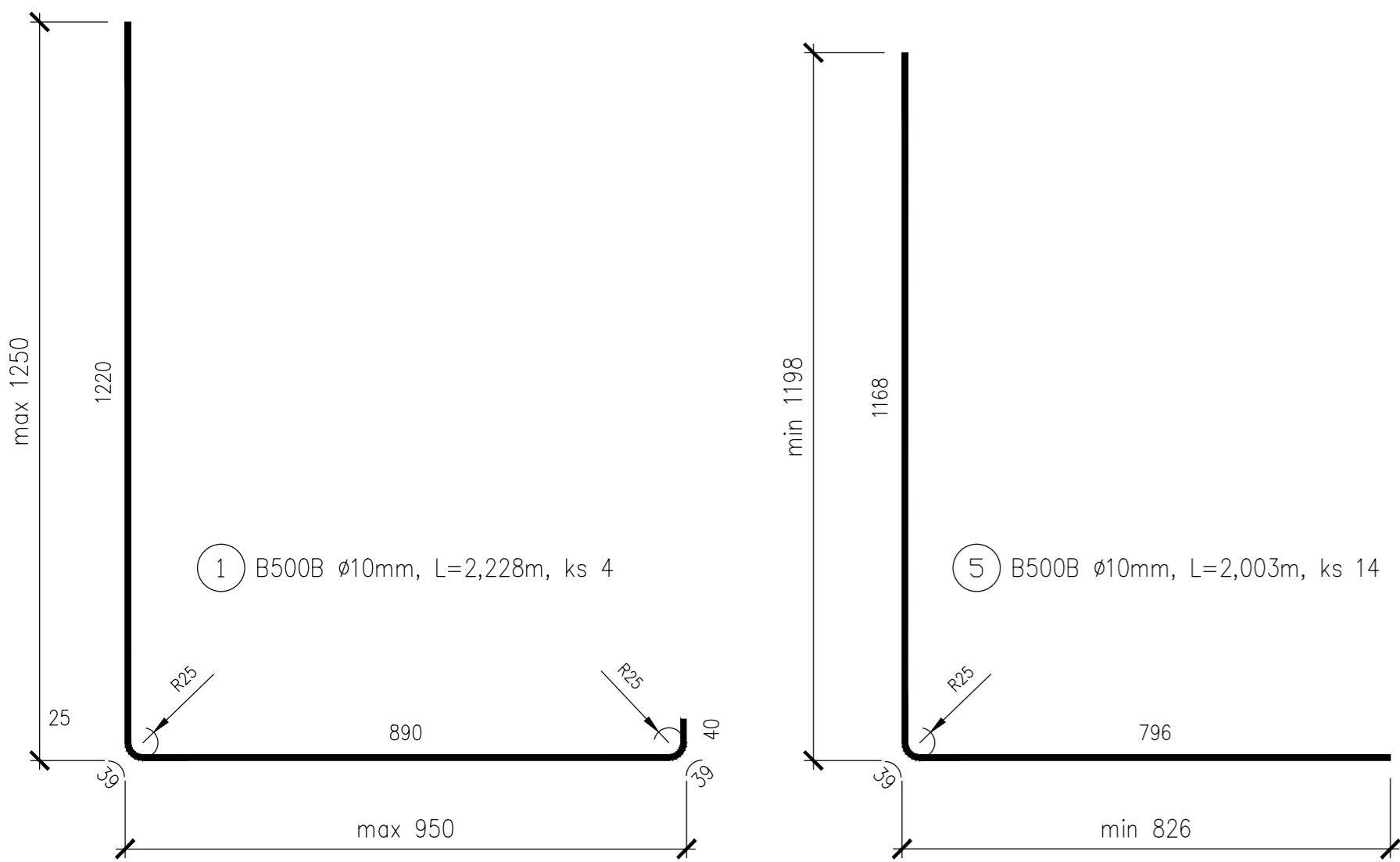
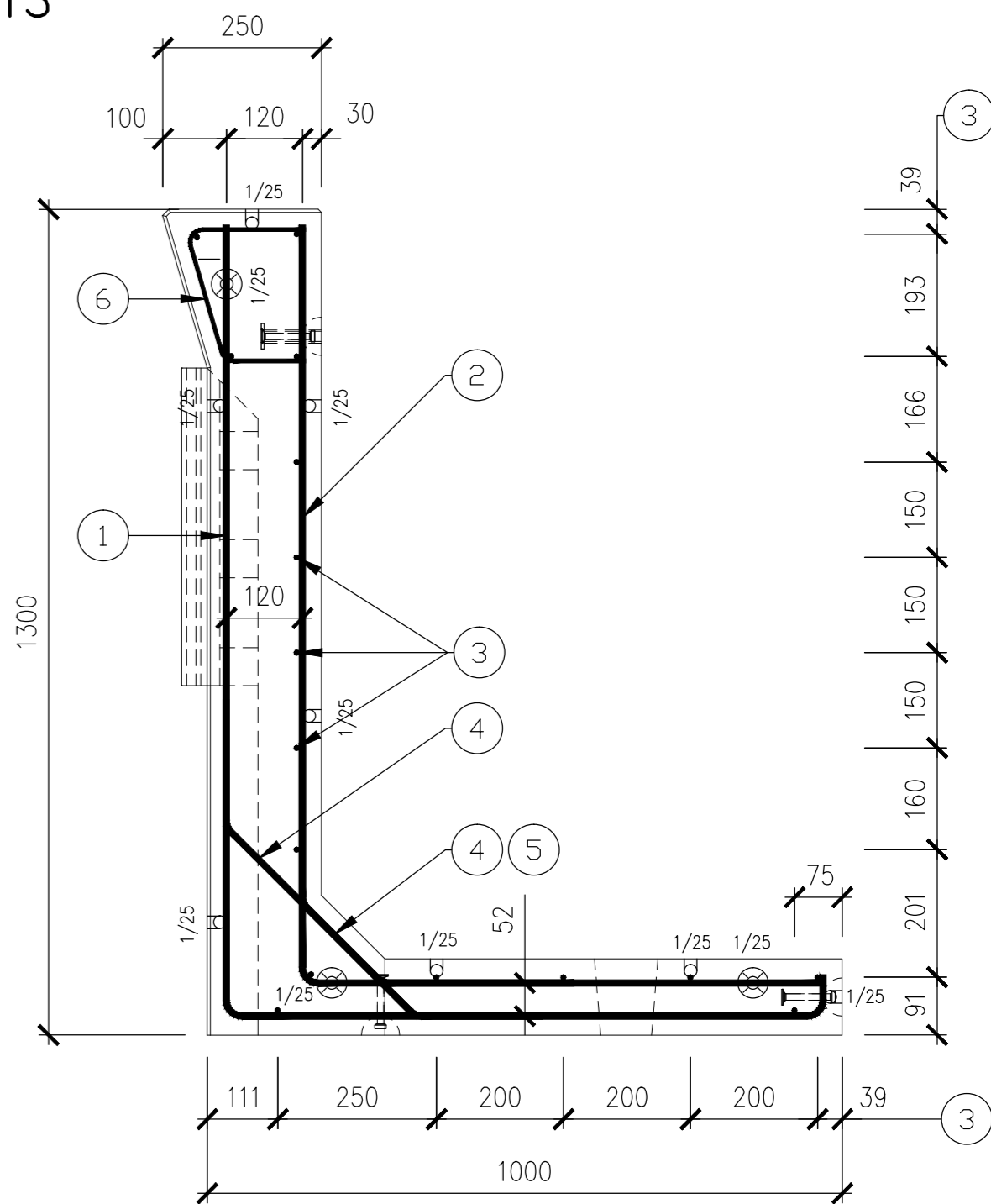
PŮDORYS



NÁRYS



BOKORYS



POZNÁMKA:

- Vložky 3 svařit s vložkami 1, 2 koutovým svarem a3Δ NNS/křížový spoj, jednostranný
- Vložky 6 svařit s vložkami 2 koutovým svarem a3Δ NNS/křížový spoj, jednostranný
- Vložky 4, 5 svařit s vložkami 1, 2 koutovým svarem a4Δ NNS/přepletovaný spoj přesahem, jednostranný l=10mm
- Nominální krytí výztuže betonem 25mm
- Meze vložek 1, 2, 5, 6 je nutné dodržet!
- Poloměry ohybů vložek a jejich délky kótovány na osu
- Krajní vložky 1 vytočit rovnoběžně s bočnicí formy
- Vložky 3 v místě vytočených vložek 1 zkrátit o 10–20mm tak, aby bylo dodrženo nominální krytí 25mm

DISTANČNÍ VLOŽKY

VELIKOST KRYTÍ	POČET KUSŮ
25mm	24
40mm	6

TABULKA VÝZTUŽE

POL.	ø	POČET	DÉLKA	DÉLKA CELKEM [m]		
				B500A [ø6mm]	B500A [ø8mm]	B500B [ø10mm]
Č.	[mm]	[ks]	[m]			
1	10	4	2,228			8,912
2	10	14	2,003			28,042
3	8	16	1,945		31,120	
4	10	4	0,830			3,320
5	10	10	0,740			7,400
6	6	14	0,512	7,168		
CELKEM				7,168	31,120	47,674
HMOTNOST [kg/bm]				0,222	0,395	0,617
HMOTNOST [kg]				1,591	12,292	29,415
HMOTNOST CELKEM [kg]				43,2986		

BETON: C 30/37–XF4 (XF1), OCEL: B500A, B500B