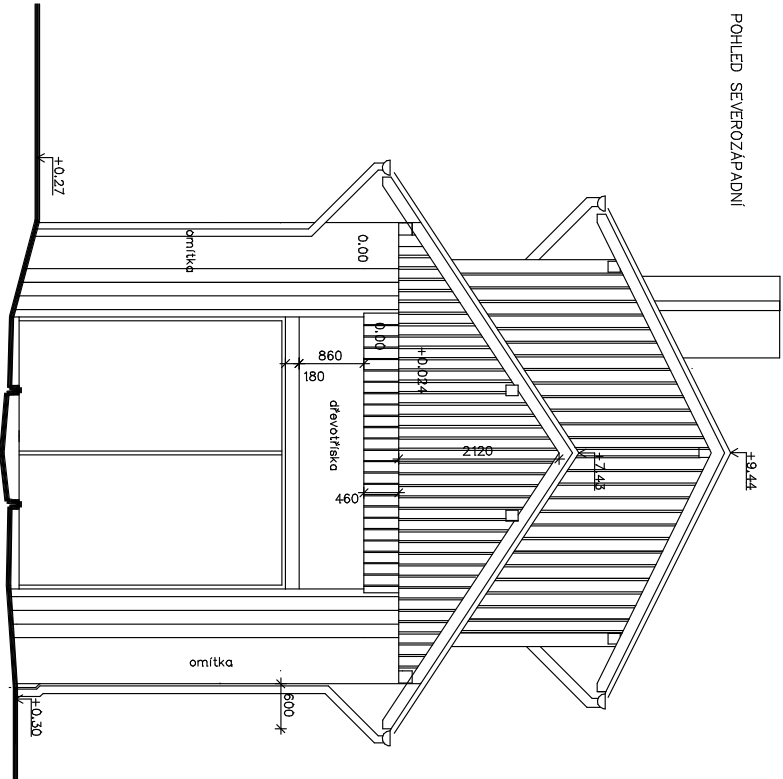


POHLED SEVEROZAPADNÍ



- hlavní objekt – osinkocementová vlnitá krytina
- vodárna – keramická taška – barva červená
- okapy, svody, parapety – pozin., plech
- tesářské/truhlářské kce – barva hnědá
- dřev, vrata a dveře, dřev, rámová zárubeň – barva hnědočerná
- dřev, okna, drátkoskio – barva hnědá
- fasáda – VPC štuková omítka – barva okrová
- komínová tělesa z ker. cihel, barva červená
- kamenný sokl

ZODP.PROJEKTANT		VYPRACOVAL	
MARTIN BÁRTÍK		MARTIN BÁRTÍK	
KRAJ: JIHOČESKÝ			
INVESTOR: SPRÁVA ŽELEZNIČNÍ DOPRAVNÍ CESTY, STÁTNÍ ORGANIZACE			
DLÁŽDĚNÁ 1003/7, NOVÉ MĚSTO, 110 00 PRAHA 1			
AKCE :		FORMÁT	
VIMPERK – OPRAVA BUDOVOY REMISY A VODÁRNY		MĚŘÍTKO	
		DATUM	
		ÚČEL	
		DPS	
POZ. Č. 2618, KAT. ÚZ. VIMPERK		ČÍS.ZAK.	
OBSAH :		Č.VÝKR.	
POHLEDY–STÁV. STAV		06S	
		PARÉ Č.	