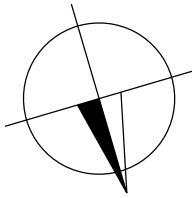
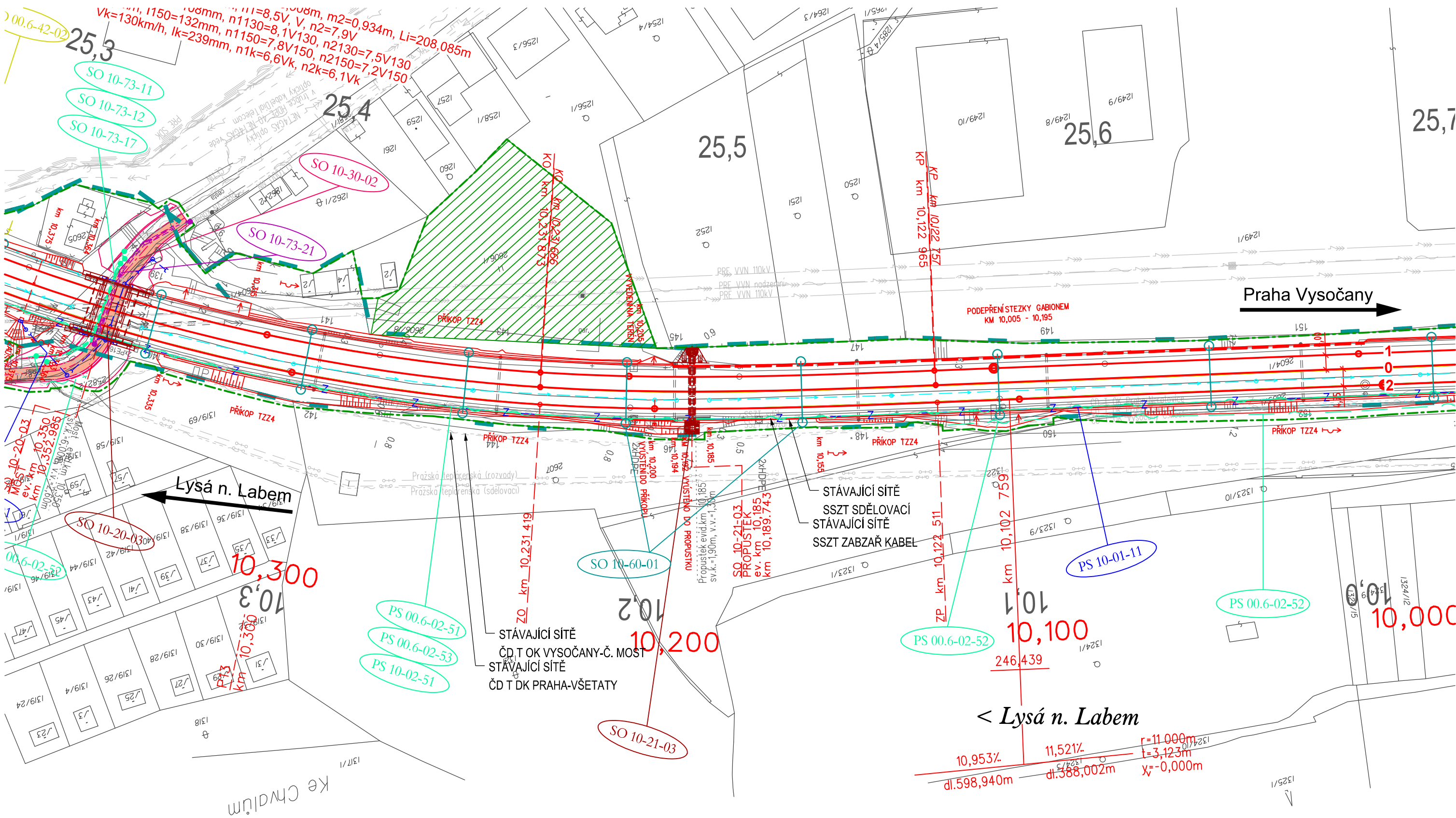


SO 10-21-03 VÝH. SKÁLY - PRAHA VYSOČANY, PROPUSTEK V EV. KM 10,185

SITUACE 1:1000




SEZNAM SOUVISEJÍCÍCH OBJEKTŮ

PS 10-01-11	Výh. Skály - Praha Vysočany, traťové zabezpečovací zařízení
PS 00.6-02-51	Mstětice - Odbočka Balabenska, úpravy DOK a TK SŽDC s.o.
PS 00.6-02-53	Mstětice - Praha Vysočany, úpravy HDPE AŽD Praha
PS 10-02-51	Výh. Skály - Praha Vysočany, úpravy DOK ČD-Telematika a.s.
SO 00.6-15-01	Mstětice - Praha Vysočany, výstroj trati
SO 00.6-15-02	Mstětice - Praha Vysočany, traťová část AVV, úprava a doplnění MIB
SO 10-10-01	Výh. Skály - Praha Vysočany, železniční svršek
SO 10-11-01	Výh. Skály - Praha Vysočany, železniční spodek
SO 10-60-01	Výh. Skály - Praha Vysočany, trakční vedení

AKTUALIZACE 03/2016

VÝŠKOVÝ SYSTÉM BpV

Číslo změny:	Obsah změny:	Datum změny:
01	-	-
02	-	-
03	-	-

 Název přílohy: SITUACE	Vypracoval: ING. TOMÁŠ SOUKUP	Kontroloval: ING. JÁN KOVÁČ	
		Měřítko: 1:1000	Datum: 08/2016
		Číslo části a přílohy: 2	