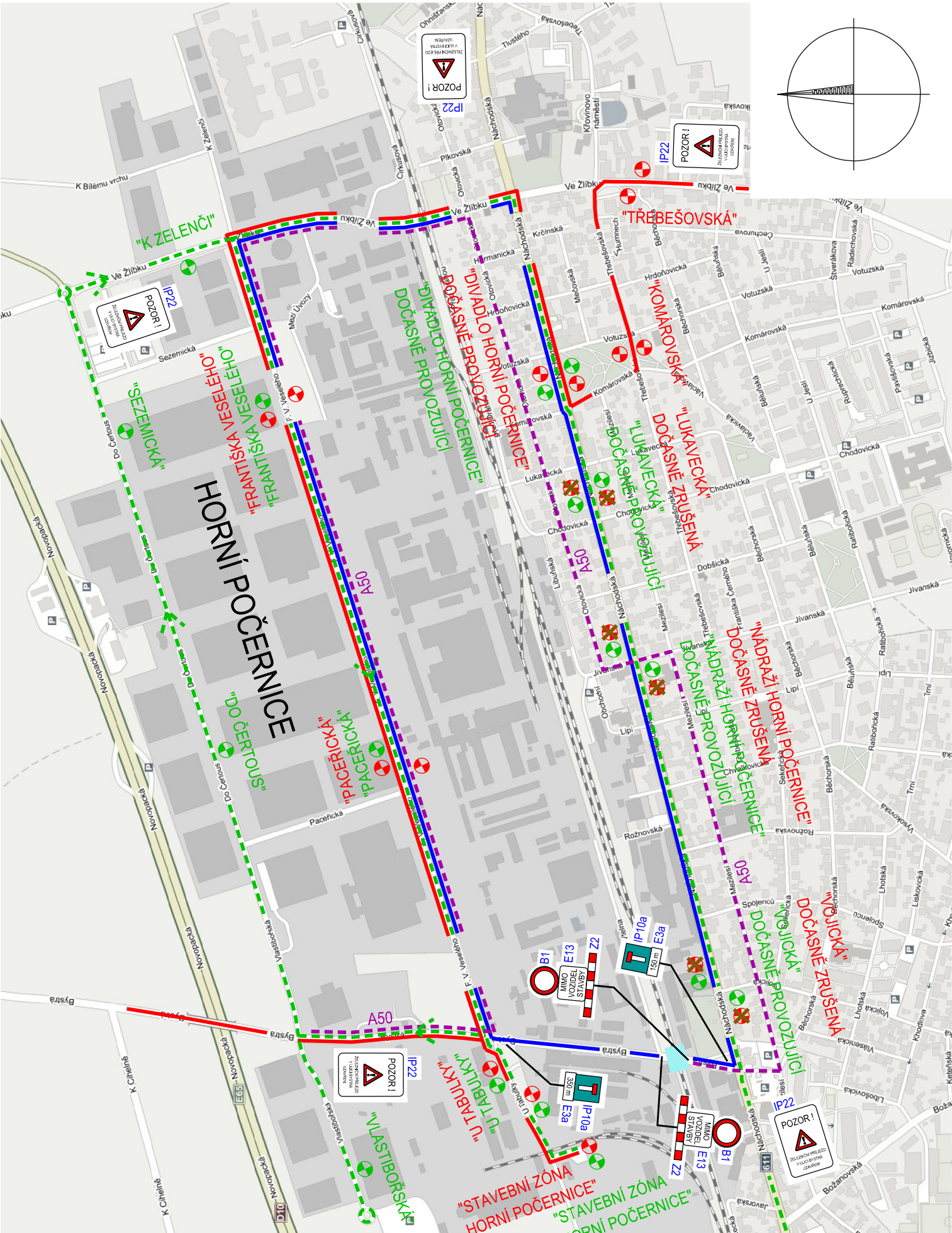


OPTIMALIZACE TRAŤOVÉHO ÚSEKU MSTĚTICE (MIMO) - PRAHA-VYSOČANY (VČETNĚ)
DOPRAVNÍ REŽIM 05 PRO ŽELEZNIČNÍ PŘEJEZD V KM 21,209



PLATNOST DR 05: 14 DNÍ (STAVEBNÍ POSTUP Č.5)
14 DNÍ (STAVEBNÍ POSTUP Č.6)

LEGENDA:

- DOPRAVNÍ REŽIM VOZIDEL IAD
- DOPRAVNÍ REŽIM VOZIDEL BUS MHD LINKY Č. 269
- DOPRAVNÍ REŽIM VOZIDEL BUS MHD LINKY Č. 220
- DOPRAVNÍ REŽIM CYKLOTRASY A50
- ZÁBOR STAVBY
- PROVIZORNÍ SVISLÉ DOPRAVNÍ ZNAČENÍ
- STÁVAJÍCÍ / DOČASNÁ AUTOBUSOVÁ ZASTÁVKA MHD LINKY Č. 269
- ÚPRAVA STÁVAJÍCÍ AUTOBUSOVÉ ZASTÁVKY MHD LINKY Č. 269
- STÁVAJÍCÍ / DOČASNÁ AUTOBUSOVÁ ZASTÁVKA MHD LINKY Č. 220

AKTUALIZACE 03/2016

Číslo změny:	Obsah změny:	Datum změny:
01	-	-
02	-	-
03	-	-

Investor:	Správa železniční dopravní cesty, s.o. Dlážděná 1003/7, 110 00 Praha 1
	Stavební správa západ Sokolovská 278/1955, 190 00 Praha 9

Generální projektant:	SUDOP PRAHA a.s. Olšanská 1a, 130 80 Praha 3 tel.: +420 267 094 111 fax: +420 224 230 316 e-mail: praha@sudop.cz	Hlavní inženýr projektu: ING. MICHAL MEČL Garant profese: ING. JAN DOČEKAL
-----------------------	--	---

Středisko: PROJEKTOVÉ STŘEDISKO PLZEŇ			
Vedoucí střediska:	Odpovědný projektant SO, IO, PS:	Vypracoval:	Kontroloval:
ING. OTA HELLER	MIROSLAV FUNDA	MIROSLAV FUNDA	ING. JAN DOČEKAL

Název akce: OPTIMALIZACE TRAŤOVÉHO ÚSEKU MSTĚTICE (MIMO) - PRAHA-VYSOČANY (VČETNĚ)	Číslo smlouvy: 15 086 201	
	Projektový stupeň: PD	
Část: SOUHRNNÁ ČÁST DOPRAVNÍ OPATŘENÍ	Datum: 08/2016	
	Číslo části: B.08	
Název přílohy: DOPRAVNÍ REŽIM 05 PRO ŽELEZNIČNÍ PŘEJEZD V KM 21,209	Měřítko:	Počet formátů: 2 A4
	Číslo přílohy: 6	