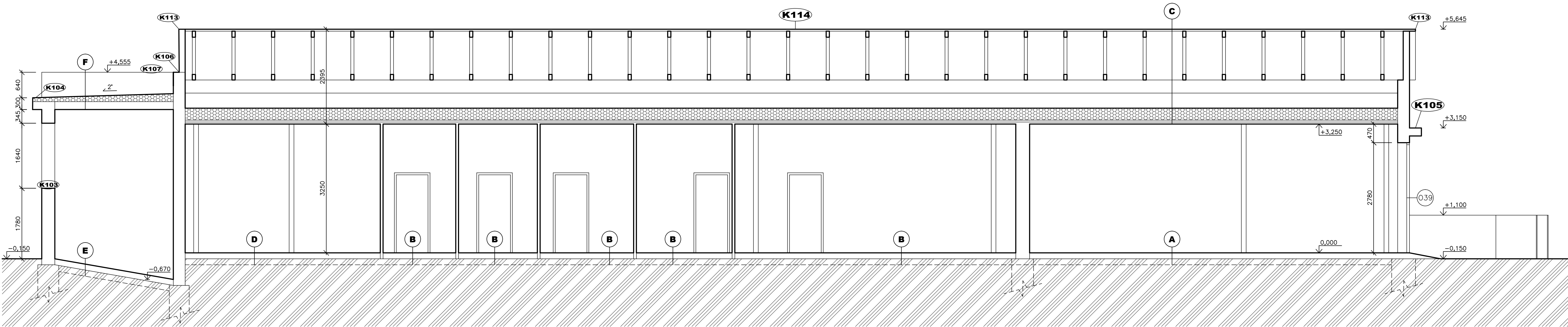


ŘEZ A-A' - nový stav



LEGENDA MATERIÁLŮ

- STÁVAJÍCÍ OBVODOVÉ ZDIVO TL. 150 mm (ZDIVO TL. 100 mm Z CPP + 50 mm IZOLAČNÍ PLÁŠT Z OCELOVÝCH VLYSŮ) NA ZDĚNÉM PARAPETU TL. 300 mm Z CPP
- STÁVAJÍCÍ ZDIVO tl. 400 – 300 mm Z CIHEL PLNÝCH PÁLENÝCH NA ZDÍCI MALTU
- STÁVAJÍCÍ VNITŘNÍ PŘÍČKY Z UMAKARTU S ROŠTEM V CELKOVÉ TL. 70 mm
- STÁVAJÍCÍ KOMÍN


SKLADBY

- A** – BETONOVÁ MAZANINA + NÁTĚR  
– STÁVAJÍCÍ SKLADBA PODLAHY
- B** – KERAMICKÁ DLAŽBA  
– STÁVAJÍCÍ SKLADBA PODLAHY
- C** – NOVÁ FALCOVANÁ KRYTINA  
– LATĚ + KONTRALATĚ  
– DIFUZNÍ FOLIE  
– NOSNÁ KONSTRUKCE STŘECHY  
–> DŘEVĚNÉ PŘÍHRADOVÉ VAZNIKY  
– VZDUCHOVÁ MEZERA  
– KAZETOVÝ PODHLED
- D** – NOVÁ FALCOVANÁ KRYTINA  
– LATĚ + KONTRALATĚ  
– DIFUZNÍ FOLIE  
– NOSNÁ KONSTRUKCE STŘECHY  
–> DŘEVĚNÉ PŘÍHRADOVÉ VAZNIKY  
– VZDUCHOVÁ MEZERA  
– VÁPENOCEMENTOVÁ OMÍTKA
- F** – LEPENÁ HYDROIZOLAČNÍ PVC FOLIE  
– VČETNĚ SYSTÉMOVÉHO PŘÍSLUŠENSTVÍ  
– LEPIDLO  
– TEPELNÁ IZOLACE – SPÁDOVÉ KLINY  
– EPS 100 S Stobil  
– LEPIDLO  
– PAROZÁBRANA  
– STÁVAJÍCÍ STROPNÍ KONSTRUKCE  
– VNĚJŠÍ VÁPENOCEMENTOVÁ OMÍTKA

POZNÁMKA

- VŠECHNY VÝPLNĚ OTVŘŮ BUDOU ODSTRANĚNY KROMĚ GARÁŽOVÝCH VRAT A DVOU DVEŘÍ DO KOTELNY A SKLADU UHLÍ  
TA BUDOU PO OČISTĚNÍ, ODMASTĚNÍ A OPLACHU VODY OPATŘENA NOVÝM NÁTĚREM
- RAMPA VČETNĚ NÁJEZDU BUDE VYSRAVENA (OTLUČENA OMÍTKA A PROVEDENA NOVÁ, VYSRAVENA NÁŠLAPNÁ VRSTVA, VYSRAVENO SCHODIŠTĚ VČ. ZÁBRADLÍ, OCELOVÁ ČÁST NÁJEZDU OČISTĚNA, ODMASTĚNA A PROVEDEN NOVÝ NÁTĚR)
- SCHODIŠTĚ O KOTELNY BUDE VYSRAVENO. ZÁBRADLÍ SCHODIŠTĚ OČISTIT, ODMASTIT A OPATŘIT NOVÝM NÁTĚREM
- STÁVAJÍCÍ MŘÍŽ Z OKNA KANCELÁŘE ODMONTOVAT, OČISTIT, ODMASTIT, OPATŘIT NÁTĚREM A PO VÝMĚNĚ OKNA PŘIDĚLAT ZPĚT
- BETONKY PŘED VSTUPY DO OBJEKTU BUDOU VYSRAVENY
- STŘEŠNÍ A NADSTŘEŠNÍ ČÁST KOMÍNU BUDE ODBOURÁNA
- STÁVAJÍCÍ ŽEBŘÍK NA STŘECHU A STÁVAJÍCÍ DRŽÁK ANTÉNY BUDOU DEMONTOVÁNY A NAHRAZENY NOVÝMI  
VIZ. VÝPIS ZÁMEČNICKÝCH PRVKŮ
- OBEZDÍVKU POD ELEKTRICKÝM ZAŘÍZENÍM NA VÝCHODNÍ STRANĚ OBJEKTU VYSRAVIT, PŘÍPADNĚ PROVÉZT NOVOU
- VEŠKERÉ KLEMPÍRSKÉ A ZÁMEČNICKÉ PRVKY BUDOU VYMĚNĚNY VIZ. VÝPISY PRVKŮ V TĚTO PD

0,000 = ÚROVEŇ H.H. PODLAHY OBJEKTU

 Progressive build s.r.o.	OVĚŘIL:	VYPRACOVAL:		DATUM:	7/2018
	Ing. M. Rauchfuss IČO: 46465812	Lukáš Nevole 721 774 010 nevole@progressivebuild.cz	Jaroslav Kadeřábek 737 157 872 kaderabek@progressivebuild.cz	MĚŘITKO:	1:50
INVESTOR: Správa železniční dopravní cesty s.o., Dílžďená 1003/7, 110 00, Praha 1 - Nové Město				STUPEŇ:	DSP
AKCE: Stavební úpravy objektu OTV na st.p.č. 753, k.ú. Horní Cerekev				KRAJ:	Vysočina
				MÍSTO:	Jihlava
OBSAH: Projektová dokumentace pro stavební povolení				Č. VÝKRESU:  D.1.1.b.9	
ŘEZ A-A' - nový stav					