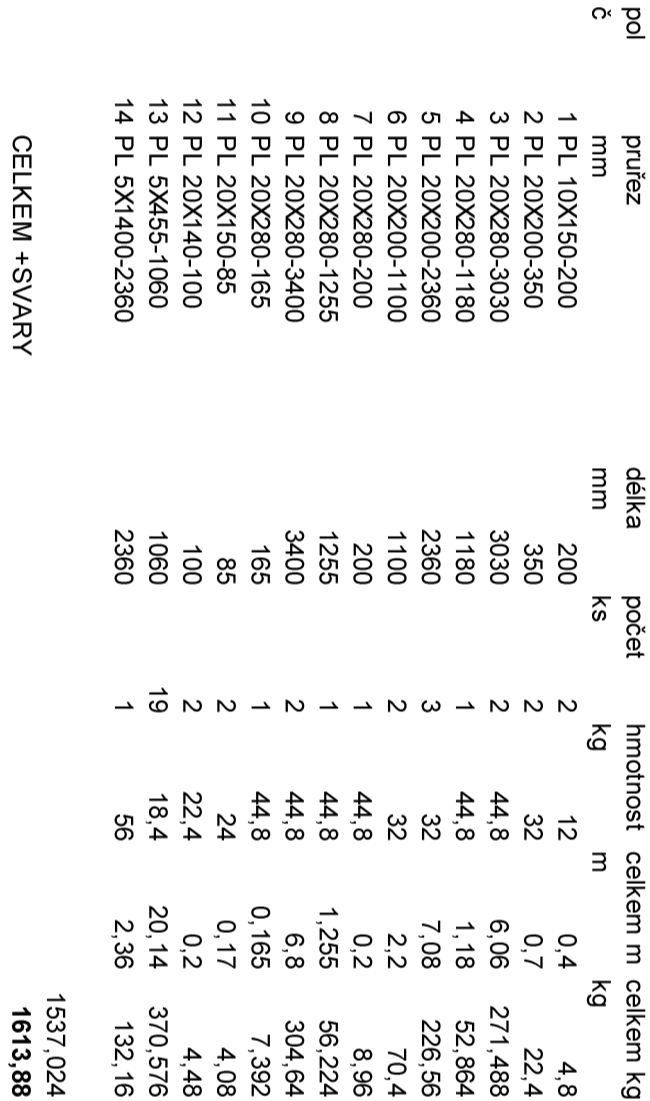
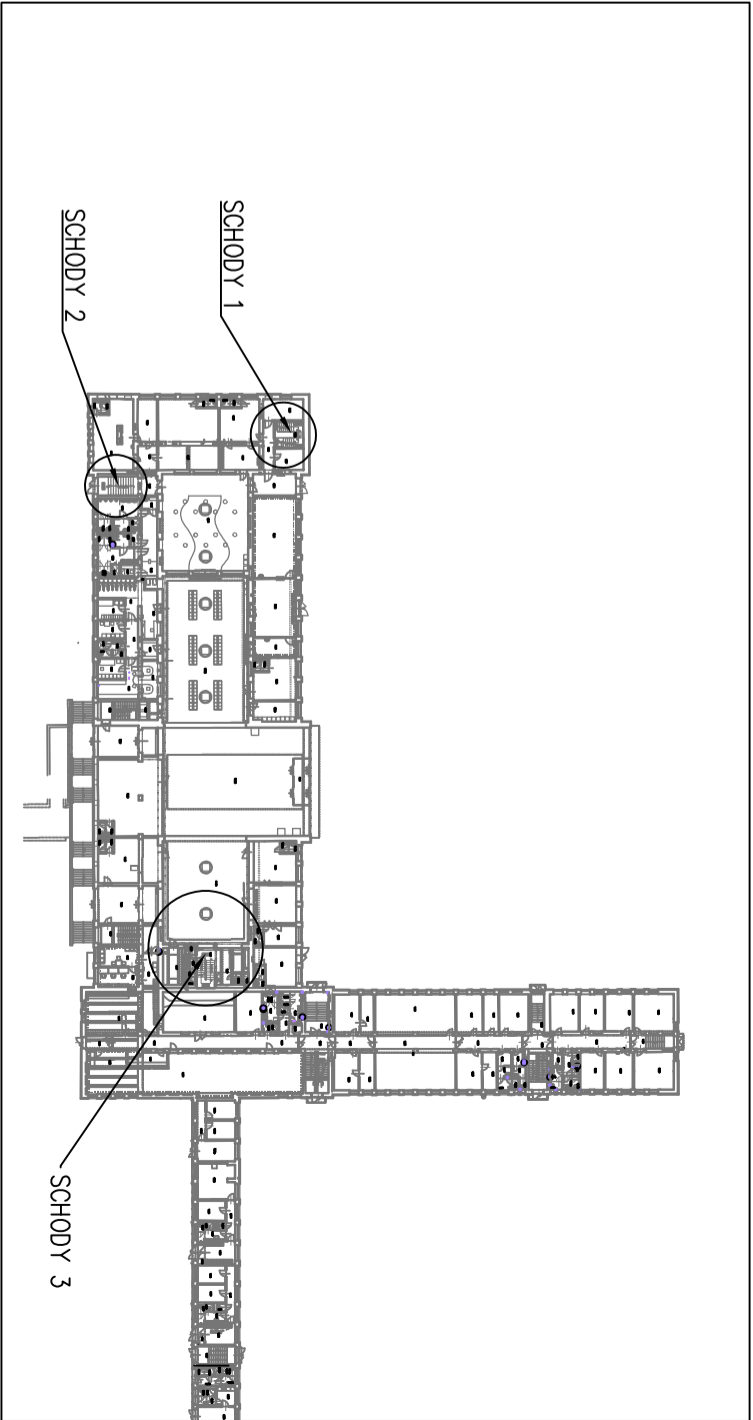


## SKLENĚNÉ ZÁBRADLÍ



# OCELS235




**požadované životnosti nářevného systému – ČSN EN ISO 12944-5,  
15LET**

**požadované korozní agresivně prostředí – CSN EN ISO 12944-2 C3**

ZARJETA	DATUM	PODPIS

**OBJEKTY**

 **Správa železniční dopravní cesty, státní organizace**  
Praha 1 - Nové Město, Dlážděná 1003/7, PSČ 110 00  
Oblastní ředitelství Praha  
Praha 7, Partyzánská 24, PSČ 170 00

S-JTSK ±0,000 = 222,06 m n.m.

# PROJEKTOVÁ, INŽENÝRSKÁ A KONZULTAČNÍ ORGANIZACE

CENTRUM SO 9001  
Výhledová o.s., Poděbrská 1014/2b, 160 00 Praha 6

DIČ CZ00193280  
[www.vprjpo.cz](http://www.vprjpo.cz)

PROJEKTANT	VYPRACOVAL	KONTROLA	H.LINZ. PROJEKTU
------------	------------	----------	------------------

KLIMA	KLIMA	KLIMA	M.Prozišský
-------	-------	-------	-------------

## REKONSTRUKCE VÝPRAVNÍ BUDOVY V ŽST BEROUN Naďdraží 129, 266 01 Beroun SO 110 Rekonstrukce objektu

BUD Stavební konstrukční řešení

OBSEK PŘILOHY

### SCHODY 3

ATELIER POZEMLERNÍ STAVBY		
ZÍSLO ZAKÁZKY	2-0478-00/40	
DOKUMENTACE	DSP+DPS	
MĚŘITKO	1:50	
DATUM	12.2018	
POČET FORMÁTŮ	6 A4	
Ostř	číslo přílohy	číslo kópie
D1.2	12	

Kód

DOVEDNOSTI IZ ÚDAJŇ POZDE VE SENSU PRŢEŠNÉ ŠALŦOVY O DALŠ VÝKRES, Ť JEDNŢ DŢST, NŢZDE BYT KOPROVAN NEBO JINŢ ZPŢSOBN RŢZEBANŢM POZDE PO PŘEDCHOZÍ SCHŦOVĚ VŢ DECŢ PRŢVA Ā.S.

Bp