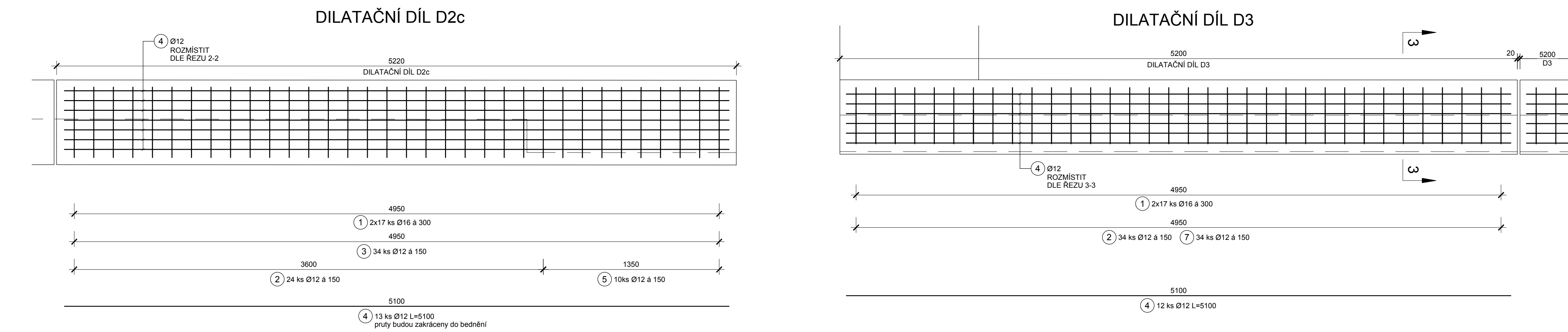
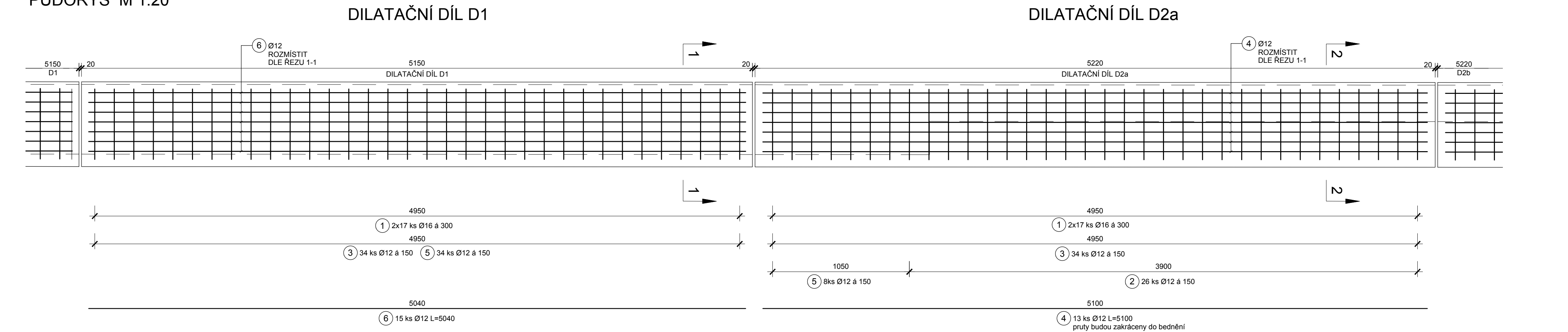


PŮDORYS M 1:20

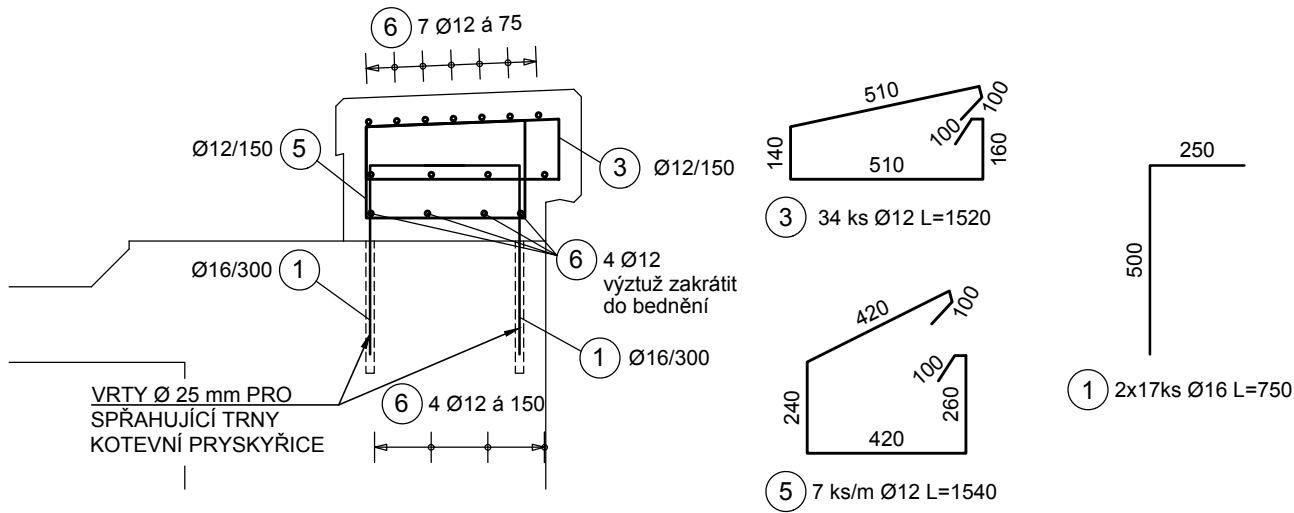


VÝKAZ PRUTOVÉ VÝZTUŽE - (STŘEKOVSKÁ STRANA)							
Č. POLOŽKY	PRŮMĚR [mm]	DRUH	DÉLKA 1 ks [m]	POČET CELKEM [ks]	DÉLKA CELKEM [m]	HMOTNOST [kg/m]	HMOTNOST CELKEM [kg]
1	16	B500B	0,750	680	510,00	1,580	805,80
2	12	B500B	1,010	508	513,08	0,888	455,62
3	12	B500B	1,520	408	620,16	0,888	550,70
4	12	B500B	5,100	200	1020,00	0,888	905,76
5	12	B500B	1,540	172	264,88	0,888	235,21
6	12	B500B	5,040	60	302,40	0,888	268,53
7	12	B500B	1,360	272	369,92	0,888	328,49
CELKOVÁ HMOTNOST [kg]							3550,11
VČETNĚ PROŘEZU (5%)							3727,62

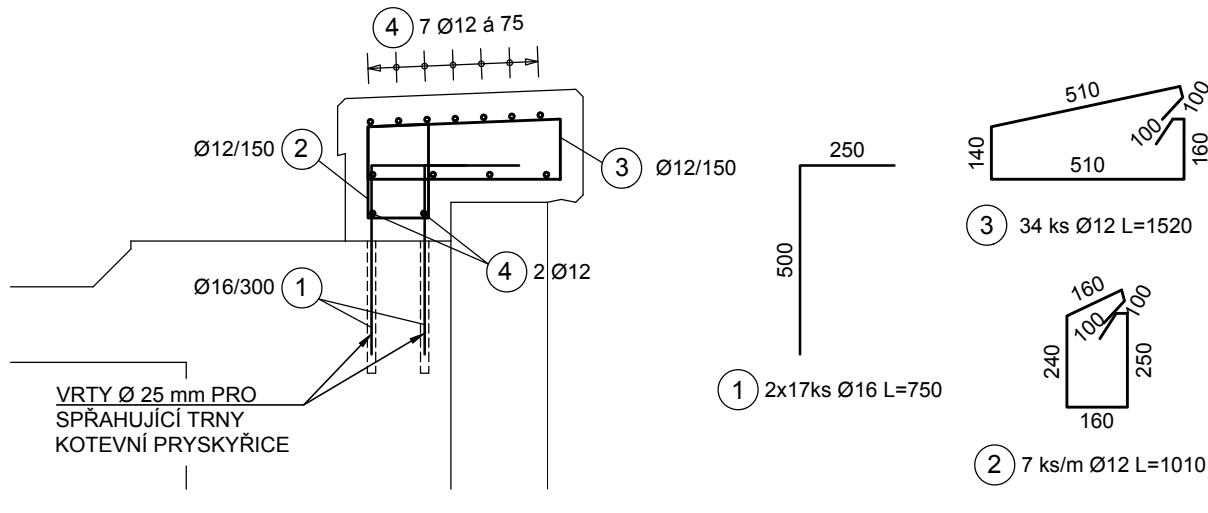
OCEL B 500B (10 505)
BETON C30/37 - XC4, XF3

KRYTÍ
ŘÍMSA
MINIMÁLNÍ KRYTÍ 40 mm
JMENOVITÉ KRYTÍ 50 mm

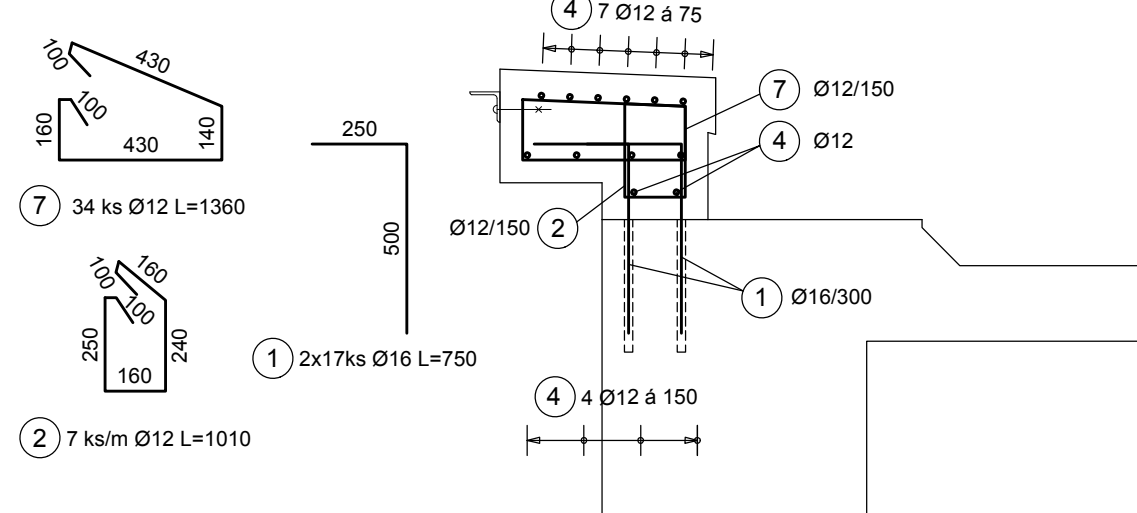
ŘEZ 1 - 1 M 1:20



ŘEZ 2 - 2 M 1:20



ŘEZ 3 - 3 M 1:20



POZNÁMKA:

- DILATAČNÍ DÍLCE D2a, D2b A D2c SE LIŠÍ V ŠÍŘCE ULOŽENÍ (RESP. V DÉLCE PRACOVNÍ SPÁRY). TENTO ROZDÍL MÁ VLIV NA TVAR TRMÍNKŮ.
- JEDNÁ SE O TRMÍNKY POL. Č. 2 A 5. ROZMÍSTĚNÍ JE ZŘEJMÉ Z PŮDORYSŮ
- V DILATAČNÍM CELKU D2a JE NAVRŽENO POL. Č.2 ...26 ks POL. Č.58 ks
- V DILATAČNÍM CELKU D2b JE NAVRŽENO POL. Č.2....34 ks
- V DILATAČNÍM CELKU D2c JE NAVRŽENO POL. Č.2 ...24 ks POL. Č.5 ...10 ks

OCEL B 500B (S500)

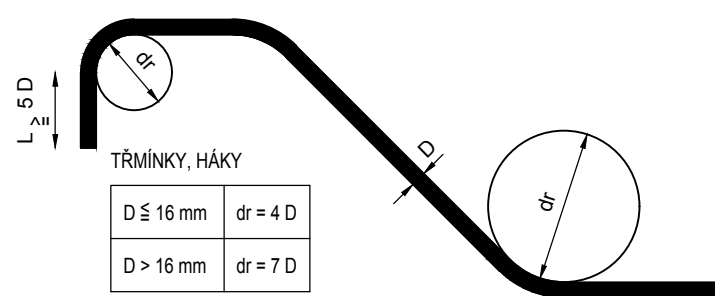
CELKEM (STŘEKOVSKÁ STRANA).....3 730 kg

BETON C30/37 - XC4, XF3

DIL. DÍL D1.....4*1,14.....4,56 m³
DIL. DÍL D2a.....2*1,18.....2,36 m³
DIL. DÍL D2b.....4*1,15.....4,60 m³
DIL. DÍL D2c.....2*1,18.....2,36 m³
DIL. DÍL D3.....8*0,99.....7,92 m³
ŘÍMSY CELKEM.....21,80 m³

ROZMĚRY VÝZTUŽE JSOU KÓTOVÁNY DO OSY PRUTŮ!

NEJMENŠÍ VNITŘNÍ PRŮMĚRY
ZAKRÍVENÍ VLOŽEK dr
PODLE ČSN EN 1992-1-1



POZNÁMKA:

- VÝZTUŽ JE VYKÁZÁNA PRO VŠECHNY DILATAČNÍ DÍLY
- VÝKRES JE NUTNÉ ČÍST S PŘÍLOHOU č.7 VÝKRES TVARU ŘÍMS (STŘEKOVSKÁ STRANA)
- SPRAHUJÍCÍ TRNY PRO ZMONOLITNĚNÍ ŘÍMS SE STÁVAJÍCÍ ŽELEZOBETONOVOU KONSTRUKCÍ BUDOU PROVEDENY DO VRTŮ Ø25 mm, KTERÉ BUDOU VRTÁNY MIN. 70 mm OD LÍCE

SOUŘADNICOVÝ SYSTÉM: S-JTSK
VÝŠKOVÝ SYSTÉM: Bpv

SO 201 Most v ev. km 0,931

DIPONT s.r.o. projektová a inženýrská činnost Klíšská 1432/18, 400 01 Ústí nad Labem, CZ E: dipont@dipont.cz T: 00420 475 201 724			Zakázka: D16012	Datum: 10/2016
ODP. PROJEKTANT SO ING. MARTIN PLŠEK	VYPRACOVAL KARLA HROTKOVÁ, DIS.	TECHNICKÁ KONTROLA ING. PETR NOVÁK	Účel PROJEKT: Měřitko: 1:20	PROJEKT Formát: 10xA4
STAVBA: Příprava a zpracování projektů staveb pro SMT na rok 2016 OBJEKT 26 Oprava mostu v ev. km 0,931 TÚ č. 1003 Ústí n.L. Střekov-Ústí n.L. západ			Část: E.2	Paré:
PŘÍLOHA: VÝKRES VÝZTUŽE ŘÍMS (STŘEKOVSKÁ STRANA)			Příloha: 8	