



Spolufinancováno Evropskou unií

Nástroj pro propojení Evropy

Projekt „Modernizace trati Praha hl. n. - Praha Smíchov“ je spolufinancovaný EU z programu Nástroj pro propojení Evropy (CEF)

Za tuto publikaci odpovídá pouze její autor. Evropská unie nenesे odpovědnost za jakékoli využití informací v ní obsažených.

Číslo změny:	Obsah změny:	Datum změny:
	-	-
02	-	-
03	-	-

Investor:



Správa železniční dopravní cesty, s.o.
Dlážděná 1003/7, 110 00 Praha 1

Stavební správa západ
Sokolovská 278/1955, 190 00 Praha 9

Účastníci Společnosti "SP+MTP+SPEU_Praha hl. - Praha-Smíchov"



Správce:



SUDOP PRAHA a.s.
Olšanská 1a, 130 80 Praha 3
tel.: +420 267 094 111
e-mail: praha@sudop.cz

Vedoucí týmu:

ING. MICHAL MEČL

Asistent vedoucího týmu:

ING. MGR. VLADISLAV ŠEFL

Specialista profese:

ING. JIŘÍ VELEBIL

Středisko:

ELEKTROTECHNIKY, TRAKCE, SDĚLOVACÍ A ZABEZPEČOVACÍ TECHNIKY

Vedoucí střediska:

ING. MARTIN RAIBR

Odpovědný projektant SO, IO, PS:

ING. JIŘÍ VELEBIL

Vypracoval:

ING. JIŘÍ VELEBIL

Kontroloval:

ING. MIROSLAV NEZKUSIL

Název akce:

REKONSTRUKCE ŽST PRAHA-SMÍCHOV

Číslo smlouvy:

16 354 201

Projektový stupeň:

PD

Část:

TECHNOLOGICKÁ ČÁST
SILNOPROUDÁ TECHNOLOGIE VČ.DŘT
TECHNOLOGIE TRANSFORMAČNÍCH STANIC VN/NN

Datum:

06/2019

Číslo části:

D.3.5

Název přílohy:

ROZVODNA NN ŽEL. MOSTU V EV. KM 0,453

Měřítko:

VIZ PŘÍLOHY

Počet formátů:

13 x A4

Číslo přílohy:

9

Seznam příloh

k části D.3.5 – příloha 9 - Rozvodna nn železničního mostu v ev. km 0,453

- 9.1 Přehledové schema rozvaděče 0,4R 1.1 v severním podchodu žst. Praha-Smíchov
- 9.2 Přehledové schema rozvaděče RDA 1.1 v severním podchodu žst. Praha-Smíchov
- 9.3 Dispozice technologie rozvodny nn žel. mostu v ev. km 0,453 (v severním podchodu)



Spolufinancováno Evropskou unií

Nástroj pro propojení Evropy

Projekt „Modernizace trati Praha hl. n. - Praha Smíchov“ je spolufinancovaný EU z programu Nástroj pro propojení Evropy (CEF)

Za tuto publikaci odpovídá pouze její autor. Evropská unie nenes odpovědnost za jakékoli využití informací v ní obsažených.

Číslo změny:	Obsah změny:	Datum změny:
	-	-
02	-	-
03	-	-

Investor:



Správa železniční dopravní cesty, s.o.
Dlážděná 1003/7, 110 00 Praha 1

Stavební správa západ
Sokolovská 278/1955, 190 00 Praha 9

Účastníci Společnosti "SP+MTP+SPEU_Praha hl. - Praha-Smíchov"



Správce:



SUDOP PRAHA a.s.
Olšanská 1a, 130 80 Praha 3
tel.: +420 267 094 111
e-mail: praha@sudop.cz

Vedoucí týmu:

ING. MICHAL MEČL

Asistent vedoucího týmu:

ING. MGR. VLADISLAV ŠEFL

Specialista profese:

ING. JIŘÍ VELEBIL

Středisko:

ELEKTROTECHNIKY, TRAKCE, SDĚLOVACÍ A ZABEZPEČOVACÍ TECHNIKY

Vedoucí střediska:

ING. MARTIN RAIBR

Odpovědný projektant SO, IO, PS:

ING. JIŘÍ VELEBIL

Vypracoval:

ING. JIŘÍ VELEBIL

Kontroloval:

ING. MIROSLAV NEZKUSIL

Název akce:

REKONSTRUKCE ŽST PRAHA-SMÍCHOV

Číslo smlouvy:

16 354 201

Projektový stupeň:

PD

Část:

TECHNOLOGICKÁ ČÁST
SILNOPROUDÁ TECHNOLOGIE VČ.DŘT
TECHNOLOGIE TRANSFORMAČNÍCH STANIC VN/NN

Datum:

06/2019

Číslo části:

D.3.5

Název přílohy:

**PŘEHLEDOVÉ SCHEMA ROZVADĚČE 0,4R1.1
V SEVERNÍM PODCHODU ŽST.PRAHA-SMÍCHOV**

Měřítko:

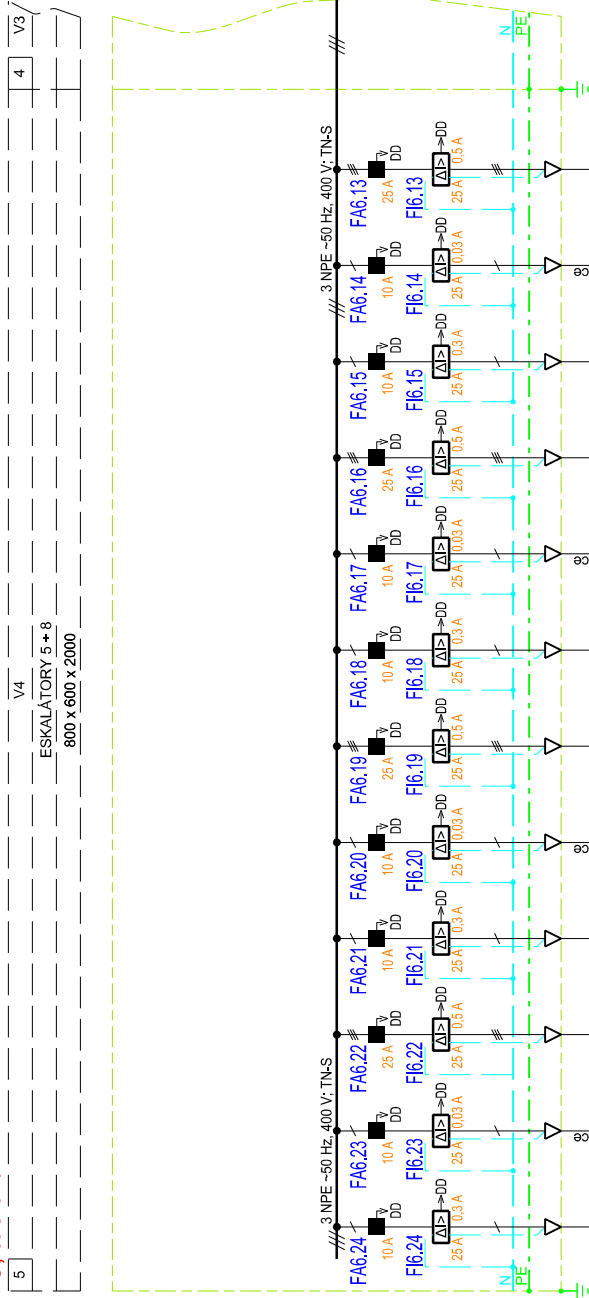
Počet formátů:
7 x A4

Číslo přílohy:

9.1

Rozvaděč nn v rozvodně žel. mostu v ev. km 0,453 (v severního podchodu) - žst. PRAHA-SMÍCHOV

0,4R 1.1



LEGENDA

- SPINACÍ PŘÍSTROJ S NADPROUDOVÝM A ZKRATOVÝM JISTĚNÍM (POJISTKOVÝ ODPIŇAČ)
- SPINACÍ PŘÍSTROJ S AUTOMATICKÝM NADPROUDOVÝM A ZKRATOVÝM JISTĚNÍM (JISTIČ)
- SPINACÍ PŘÍSTROJ BEZ JISTĚNÍ (ODPIŇAČ)
- PŘÍSTROJOVÝ TRANSFORMÁTOR PROUDU

- RELÉ PRO HLÍDÁNÍ NAPĚTÍ (NAPĚTOVÉ RELÉ)
- MĚŘICÍ SOUPRAVA SŽE PRO MĚŘENÍ SPOTŘEBY ELEKTRICKÉ PRÁCE (ELEKTROMĚR)
- ANALIZÁTOR SÍTĚ - MĚŘICÍ PŘÍSTROJ PRO MĚŘENÍ PROUDU, NAPĚTÍ, VÝKONU A ÚČINNOSTI
- PŘEVODNÍK M-BUS/ETHERNET
- PŘEPĚŤOVÁ OCHRANA

- JISTIČ S NAPĚTOVOU SPOUŠTÍ A SIGNALNÍMI KONTAKTY PRO DÁLKOVOU DIGNOSIKU
- MONITOROVACÍ RELÉ REZIDUÁLNÍHO PROUDU S MĚŘÍCÍM TRANSFORMÁTOREM PROUDU
- JISTIČ S CHRÁŇICÍM MODULEM PRO OCHRANU PŘED REZIDUÁLNÍM PROUDEM
- PROUDOVÝ CHRÁŇIC PRO OCHRANU PŘED REZIDUÁLNÍM PROUDEM

- RELÉ REZIDUÁLNÍHO PROUDU S KONTAKTY PRO PŘIPOJENÍ DÁLKOVÉ DIAGNOSTIKY
- TECHNOLOGICKÝCH SYSTÉMŮ (DDTS)
- KONTAKTY PRO PŘENOS SIGNÁLŮ DO DÁLKOVÉ DIAGNOSTIKY
- TECHNOLOGICKÝCH SYSTÉMŮ (DDTS)
- KONTAKTY PRO PŘENOS SIGNÁLŮ DO DÁLKOVÉ ŘÍDÍCÍ TECHNIKY (DŘT)

P1 [kW]
Ps [kW]

We reserve all rights in this document and in the information contained there in. Reproduction, use or disclosure to third parties without express authority is strictly forbidden.

Všechna práva tohoto dokumentu a informace v něm obsažených jsou vyhrazena. Kopírování, užívání nebo prozrazení bez vědomí autora je trestné.

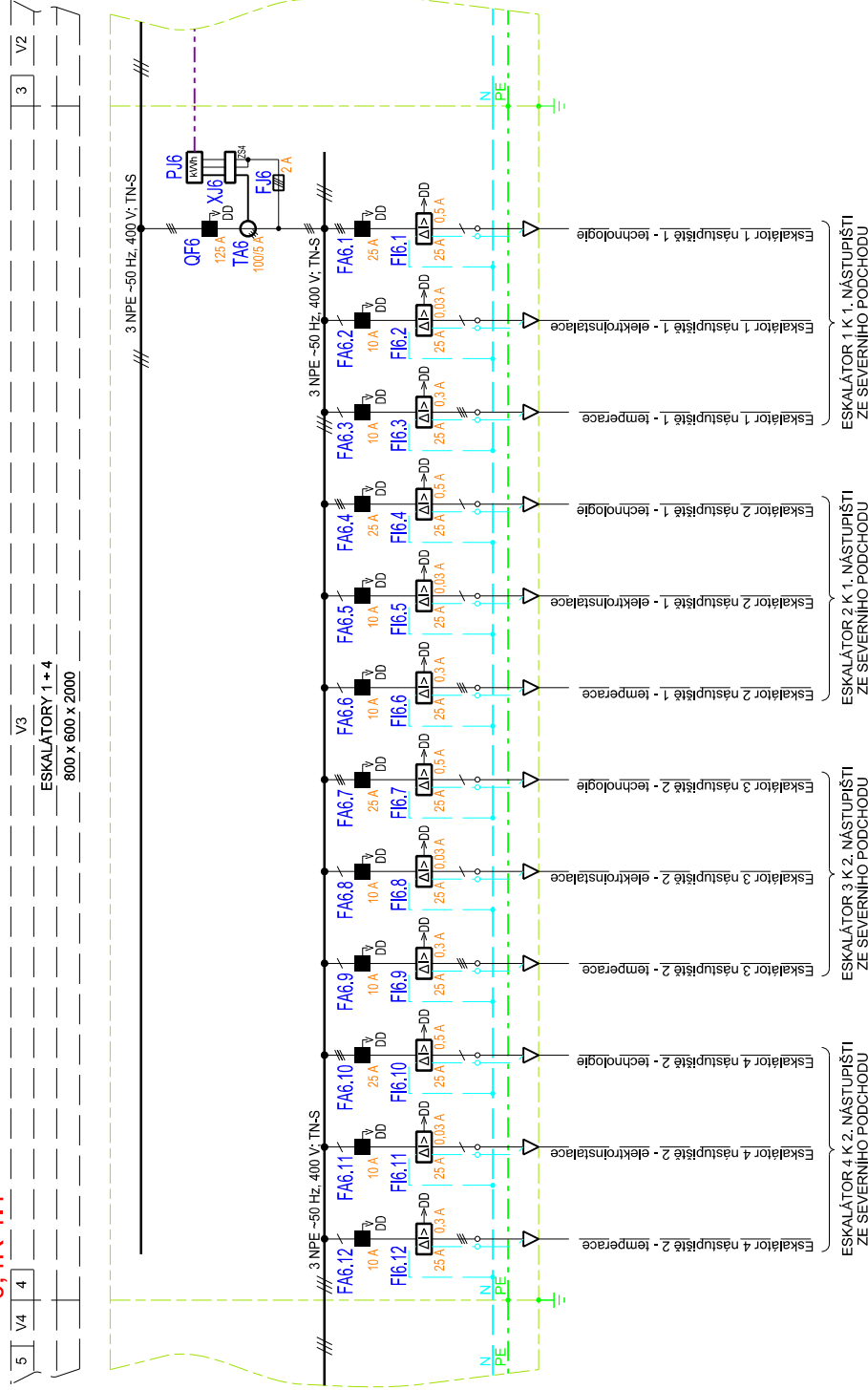
©SUDOP PRAHA a.s.

©SUDOP PRAHA a.s.





Index	Změna	Datum	Kreslil	Navrhl	Kontroloval	AKCE: Rekonstrukce trati Praha hl.n. - Praha-Smíchov 3. stavba - Rekonstrukce žst. Praha-Smíchov PS SO: Technologie transformačních stanic vn/n		Název: Přehledové schéma rozvaděče 0,4R 1.1 v severním podchodu žst Praha-Smíchov	Vedoucí střed:		Ing. Martin Rabr	PS SO:	Část: - D.3.5	Pril:
									Odpov. proj.:		Ing. Jiří Velebil			
									Číslo:		01			
									Líst:		05			
									RSP žst. Praha-Smíchov					





Rozvaděč nn v rozvodně žel. mostu v ev. km 0,453 (v severního podchodu) - žst. PRAHA-SMÍCHOV

0.4R1.1



LEGENDA

- | | |
|---|--|
|  | SPÍNACÍ PŘÍSTROJ S NADPŘOUDOVÝM
A ZKRATOVÝM JIŠTĚNÍM
(POUŠTĚKOVÝ ODPIŇAČ) |
|  | SPÍNACÍ PŘÍSTROJ S AUTOMATICKÝM
NADPŘOUDOVÝM A ZKRATOVÝM JIŠTĚNÍM
(JISTIČ) |
|  | SPÍNACÍ PŘÍSTROJ BEZ JIŠTĚNÍ
(ODPIŇAČ) |
|  | PŘÍSTROJOVÝ TRANSFORMÁTOR
PROUDU |

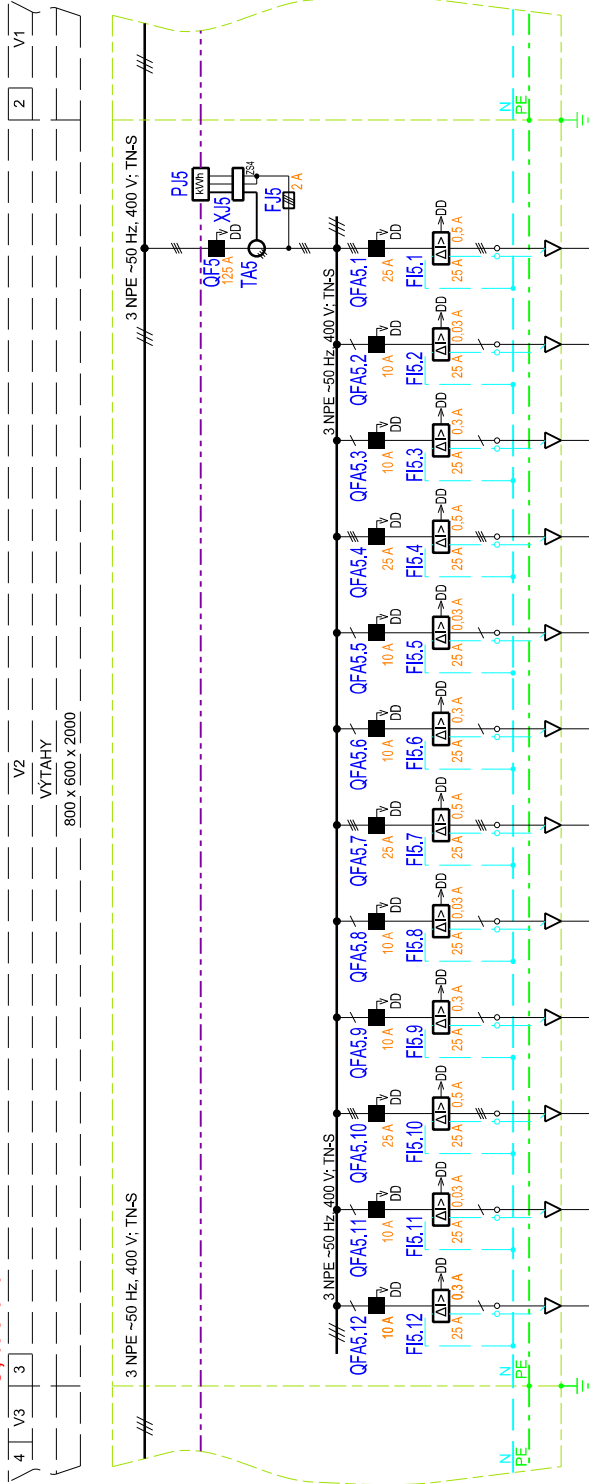
-  RELÉ PRO HLÍDÁNÍ NAPĚTÍ (NAPĚTOVÉ RELÉ)
 -  MĚŘICÍ SOUPRAVA SŽE PRO MĚŘENÍ SPOTŘEBY ELEKTRICKÉ PRÁCE (ELEKTROMĚR)
 -  ANALYZÁTOR SÍTĚ - MĚŘICÍ PŘÍSTROJ PRO MĚŘENÍ PROUDU, NAPĚTÍ, VYKONŮ A ÚČINNKU
 -  PŘEVODNÍK M-BUS/ETHERNET

- JISTIČ S NAPĚTOVOU SPOUŠTÍ
A SIGNÁLNÍMI KONTAKTY
PRO DÁLKOVOU DIGNOSIKU**
- MONITOROVACÍ RELÉ REZIDUÁLNÍHO PŘEPRU
S MĚŘICÍM TRANSFORMÁTOREM PŘEPRU**
- JISTIČ S CHRÁNIČOVÝM MODULEM
PRO OCHRANU PŘED REZIDUÁLNÍM PŘEPRU**
- PROUDOVÝ CHRÁNIČ PRO OCHRANU
PŘED REZIDUÁLNÍM PŘEPRU**

- RELÉ REZIDUÁLNÍHO PROUDU
S KONTAKTY PRO PŘIPOJENÍ
DÁLKOVÉ DIAGNOSTIKY
TECHNOLOGICKÝCH SYSTÉMŮ (DDTS)
- DD
- KONTAKTY PRO PŘENOS SIGNÁLŮ
DO DÁLKOVÉ DIAGNOSTIKY
TECHNOLOGICKÝCH SYSTÉMŮ (DDTS)
- DD
- KONTAKTY PRO PŘENOS SIGNÁLŮ
DO DÁLKOVÉ ŘÍDÍCÍ TECHNIKY (DRT)
- DRT

Rozvaděč nn v rozvodně žel. mostu v ev. km 0,453 (v severního podchodu) - žst. PRAHA-SMÍCHOV

0,4R 1.1



LEGENDA

- SPINACÍ PŘÍSTROJ S NADPROUDOVÝM A ZKRATOVÝM JISTĚNÍM (POJISTKOVÝ ODPIŇAČ)
- SPINACÍ PŘÍSTROJ S AUTOMATICKÝM NADPROUDOVÝM A ZKRATOVÝM JISTĚNÍM (JISTIČ)
- SPINACÍ PŘÍSTROJ BEZ JISTĚNÍ (ODPIŇAČ)
- PŘÍSTROJOVÝ TRANSFORMÁTOR PROUDU

- RELÉ PRO HLÍDÁNÍ NAPĚTÍ (NAPĚTOVÉ RELÉ)
- MĚŘÍCÍ SOUPRAVA SŽE PRO MĚŘENÍ SPOTŘEBY ELEKTRICKÉ PRÁCE (ELEKTROMĚR)
- ANALIZÁTOR SÍTĚ - MĚŘÍCÍ PŘÍSTROJ PRO MĚŘENÍ PROUDU, NAPĚTÍ, VÝKONU A ÚČINNÍKU
- PŘEVODNÍK M-BUS/ETHERNET
- PŘEPĚŤOVÁ OCHRANA

- JISTIČ S NAPĚTOVOU SPOUŠTÍ A SIGNÁLNÍMI KONTAKTY PRO DÁLKOVOU DIGNOSIKU
- MONITOROVACÍ RELÉ REZIDUÁLNÍHO PROUDU S MĚŘÍCÍM TRANSFORMÁTOREM PROUDU
- JISTIČ S CHRÁŇICÍM MODULEM PRO OCHRANU PŘED REZIDUÁLNÍM PROUDEM
- PROUDOVÝ CHRÁŇIČ PRO OCHRANU PŘED REZIDUÁLNÍM PROUDEM

- RELÉ REZIDUÁLNÍHO PROUDU S KONTAKTY PRO PŘIPOJENÍ DÁLKOVÉ DIAGNOSTIKY
- TECHNOLOGICKÝCH SYSTÉMŮ (DDTS)
- KONTAKTY PRO PŘENOS SIGNÁLŮ DO DÁLKOVÉ DIAGNOSTIKY
- TECHNOLOGICKÝCH SYSTÉMŮ (DDTS)
- KONTAKTY PRO PŘENOS SIGNÁLŮ DO DÁLKOVÉ ŘÍDÍCÍ TECHNIKY (DŘT)

We reserve all rights in this document and in the information contained there in. Reproduction, use or disclosure to third parties without express authority is strictly forbidden. ©SUDOP PRAHA a.s.

Všechna práva tohoto dokumentu a informace v něm obsažených jsou vyhrazena. Kopírování, užívání nebo prozrazování bez vědomí autora je trestné. ©SUDOP PRAHA a.s.

																																																																																																																																																																																																																																																																																																																																																																																																																																																																																																																																																																																																																																																																																																																																																																																																																																																																																																																																																																																																																																																																																																																																																																																																																																																																																																																																																																																																																																</
--	--	--	--	--	--	--	--	--	--	--	--	--	--	--	--	--	--	--	--	--	--	--	--	--	--	--	--	--	--	--	--	--	--	--	--	--	--	--	--	--	--	--	--	--	--	--	--	--	--	--	--	--	--	--	--	--	--	--	--	--	--	--	--	--	--	--	--	--	--	--	--	--	--	--	--	--	--	--	--	--	--	--	--	--	--	--	--	--	--	--	--	--	--	--	--	--	--	--	--	--	--	--	--	--	--	--	--	--	--	--	--	--	--	--	--	--	--	--	--	--	--	--	--	--	--	--	--	--	--	--	--	--	--	--	--	--	--	--	--	--	--	--	--	--	--	--	--	--	--	--	--	--	--	--	--	--	--	--	--	--	--	--	--	--	--	--	--	--	--	--	--	--	--	--	--	--	--	--	--	--	--	--	--	--	--	--	--	--	--	--	--	--	--	--	--	--	--	--	--	--	--	--	--	--	--	--	--	--	--	--	--	--	--	--	--	--	--	--	--	--	--	--	--	--	--	--	--	--	--	--	--	--	--	--	--	--	--	--	--	--	--	--	--	--	--	--	--	--	--	--	--	--	--	--	--	--	--	--	--	--	--	--	--	--	--	--	--	--	--	--	--	--	--	--	--	--	--	--	--	--	--	--	--	--	--	--	--	--	--	--	--	--	--	--	--	--	--	--	--	--	--	--	--	--	--	--	--	--	--	--	--	--	--	--	--	--	--	--	--	--	--	--	--	--	--	--	--	--	--	--	--	--	--	--	--	--	--	--	--	--	--	--	--	--	--	--	--	--	--	--	--	--	--	--	--	--	--	--	--	--	--	--	--	--	--	--	--	--	--	--	--	--	--	--	--	--	--	--	--	--	--	--	--	--	--	--	--	--	--	--	--	--	--	--	--	--	--	--	--	--	--	--	--	--	--	--	--	--	--	--	--	--	--	--	--	--	--	--	--	--	--	--	--	--	--	--	--	--	--	--	--	--	--	--	--	--	--	--	--	--	--	--	--	--	--	--	--	--	--	--	--	--	--	--	--	--	--	--	--	--	--	--	--	--	--	--	--	--	--	--	--	--	--	--	--	--	--	--	--	--	--	--	--	--	--	--	--	--	--	--	--	--	--	--	--	--	--	--	--	--	--	--	--	--	--	--	--	--	--	--	--	--	--	--	--	--	--	--	--	--	--	--	--	--	--	--	--	--	--	--	--	--	--	--	--	--	--	--	--	--	--	--	--	--	--	--	--	--	--	--	--	--	--	--	--	--	--	--	--	--	--	--	--	--	--	--	--	--	--	--	--	--	--	--	--	--	--	--	--	--	--	--	--	--	--	--	--	--	--	--	--	--	--	--	--	--	--	--	--	--	--	--	--	--	--	--	--	--	--	--	--	--	--	--	--	--	--	--	--	--	--	--	--	--	--	--	--	--	--	--	--	--	--	--	--	--	--	--	--	--	--	--	--	--	--	--	--	--	--	--	--	--	--	--	--	--	--	--	--	--	--	--	--	--	--	--	--	--	--	--	--	--	--	--	--	--	--	--	--	--	--	--	--	--	--	--	--	--	--	--	--	--	--	--	--	--	--	--	--	--	--	--	--	--	--	--	--	--	--	--	--	--	--	--	--	--	--	--	--	--	--	--	--	--	--	--	--	--	--	--	--	--	--	--	--	--	--	--	--	--	--	--	--	--	--	--	--	--	--	--	--	--	--	--	--	--	--	--	--	--	--	--	--	--	--	--	--	--	--	--	--	--	--	--	--	--	--	--	--	--	--	--	--	--	--	--	--	--	--	--	--	--	--	--	--	--	--	--	--	--	--	--	--	--	--	--	--	--	--	--	--	--	--	--	--	--	--	--	--	--	--	--	--	--	--	--	--	--	--	--	--	--	--	--	--	--	--	--	--	--	--	--	--	--	--	--	--	--	--	--	--	--	--	--	--	--	--	--	--	--	--	--	--	--	--	--	--	--	--	--	--	--	--	--	--	--	--	--	--	--	--	--	--	--	--	--	--	--	--	--	--	--	--	--	--	--	--	--	--	--	--	--	--	--	--	--	--	--	--	--	--	--	--	--	--	--	--	--	--	--	--	--	--	--	--	--	--	--	--	--	--	--	--	--	--	--	--	--	--	--	--	--	--	--	--	--	--	--	--	--	--	--	--	--	--	--	--	--	--	--	--	--	--	--	--	--	--	--	--	--	--	--	--	--	--	--	--	--	--	--	--	--	--	--	--	--	--	--	--	--	--	--	--	--	--	--	--	--	--	--	--	--	--	--	--	--	--	--	--	--	--	--	--	--	--	--	--	--	--	--	--	--	--	--	--	--	--	--	--	--	--	--	--	--	--	--	--	--	--	--	--	--	--	--	--	--	--	--	--	--	--	--	--	--	--	--	--	--	--	--	--	--	--	--	--	--	--	--	--	--	--	--	--	--	--	--	--	--	--	--	--	--	--	--	--	--	--	--	--	--	--	--	--	--	--	--	--	--	--	--	--	--	--	--	--	--	--	--	--	--	--	--	--	--	--	--	--	--	--	--	--	--	--	--	--	--	--	--	--	--	--	--	--	--	--	--	--	--	--	--	--	--	--	--	--	--	--	--	--	--	--	--	--	--	--	--	--	--	--	--	--	--	--	--	--	--	--	--	--	--	--	--	--	--	--	--	--	--	--	--	--	--	--	--	--	--	--	--	--	--	--	--	--	--	--	--	--	--	--	--	--	--	--	--	--	--	--	--	--	--	--	--	--	--	--	--	--	--	--	--	--	--	--	--	--	--	--	--	--	--	--	--	--	--	--	--	--	--	--	--	--	--	--	--	--	--	--	--	--	--	--	--	--	--	--	--	--	--	--	--	--	--	--	--	--	--	--	--	--	--	--	--	--	--	--	--	--	--	--	--	--	--	--	--	--	--	--	--	--	--	--	--	--	--	--	--	--	--	--	--	--	--	--	--	--	--	--	--	--	--	--	--	--	--	--	--	--	--	--	--	--	--	--	--	--	--	--	--	--	--	--	--	--	--	--	--	--	--	--	--	--	--	--	--	--	--	--	--	--	--	--	--	--	--	--	--	--	--	--	--	--	--	--	--	--	--	--	--	--	--	--	--	--	--	--	----



Spolufinancováno Evropskou unií

Nástroj pro propojení Evropy

Projekt „Modernizace trati Praha hl. n. - Praha Smíchov“ je spolufinancovaný EU z programu Nástroj pro propojení Evropy (CEF)

Za tuto publikaci odpovídá pouze její autor. Evropská unie nenesे odpovědnost za jakékoli využití informací v ní obsažených.

Číslo změny:	Obsah změny:	Datum změny:
	-	-
02	-	-
03	-	-

Investor:



Správa železniční dopravní cesty, s.o.
Dlážděná 1003/7, 110 00 Praha 1

Stavební správa západ
Sokolovská 278/1955, 190 00 Praha 9

Účastníci Společnosti "SP+MTP+SPEU_Praha hl. - Praha-Smíchov"



Správce:



SUDOP PRAHA a.s.
Olšanská 1a, 130 80 Praha 3
tel.: +420 267 094 111
e-mail: praha@sudop.cz

Vedoucí týmu:

ING. MICHAL MEČL

Asistent vedoucího týmu:

ING. MGR. VLADISLAV ŠEFL

Specialista profese:

ING. JIŘÍ VELEBIL

Středisko:

ELEKTROTECHNIKY, TRAKCE, SDĚLOVACÍ A ZABEZPEČOVACÍ TECHNIKY

Vedoucí střediska:

ING. MARTIN RAIBR

Odpovědný projektant SO, IO, PS:

ING. JIŘÍ VELEBIL

Vypracoval:

ING. JIŘÍ VELEBIL

Kontroloval:

ING. MIROSLAV NEZKUSIL

Název akce:

REKONSTRUKCE ŽST PRAHA-SMÍCHOV

Číslo smlouvy:

16 354 201

Projektový stupeň:

PD

Část:

TECHNOLOGICKÁ ČÁST
SILNOPROUDÁ TECHNOLOGIE VČ.DŘT
TECHNOLOGIE TRANSFORMAČNÍCH STANIC VN/NN

Datum:

06/2019

Číslo části:

D.3.5

Název přílohy:

**PŘEHLEDOVÉ SCHEMA ROZVADĚČE RDA 1.1
V SEVERNÍM PODCHODU ŽST.PRAHA-SMÍCHOV**

Měřítko:

Počet formátů:

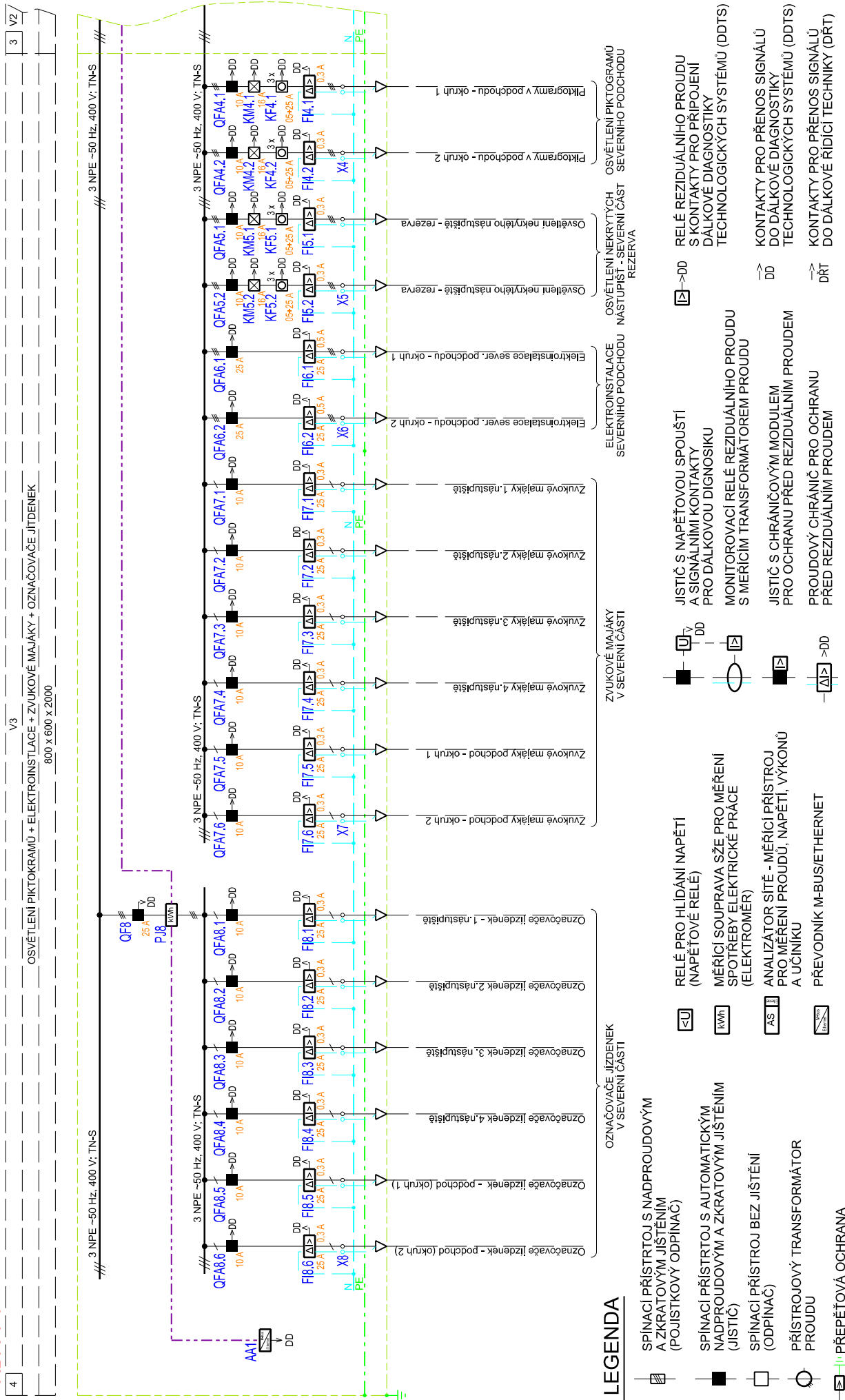
3 x A4

Číslo přílohy:

9.2

Rozvaděč zajištěné sítě nn v rozvodně žel. mostu v km 0,453 (v severním podchodu) žst. PRAHA-SMÍCHOV

RDA 1.1



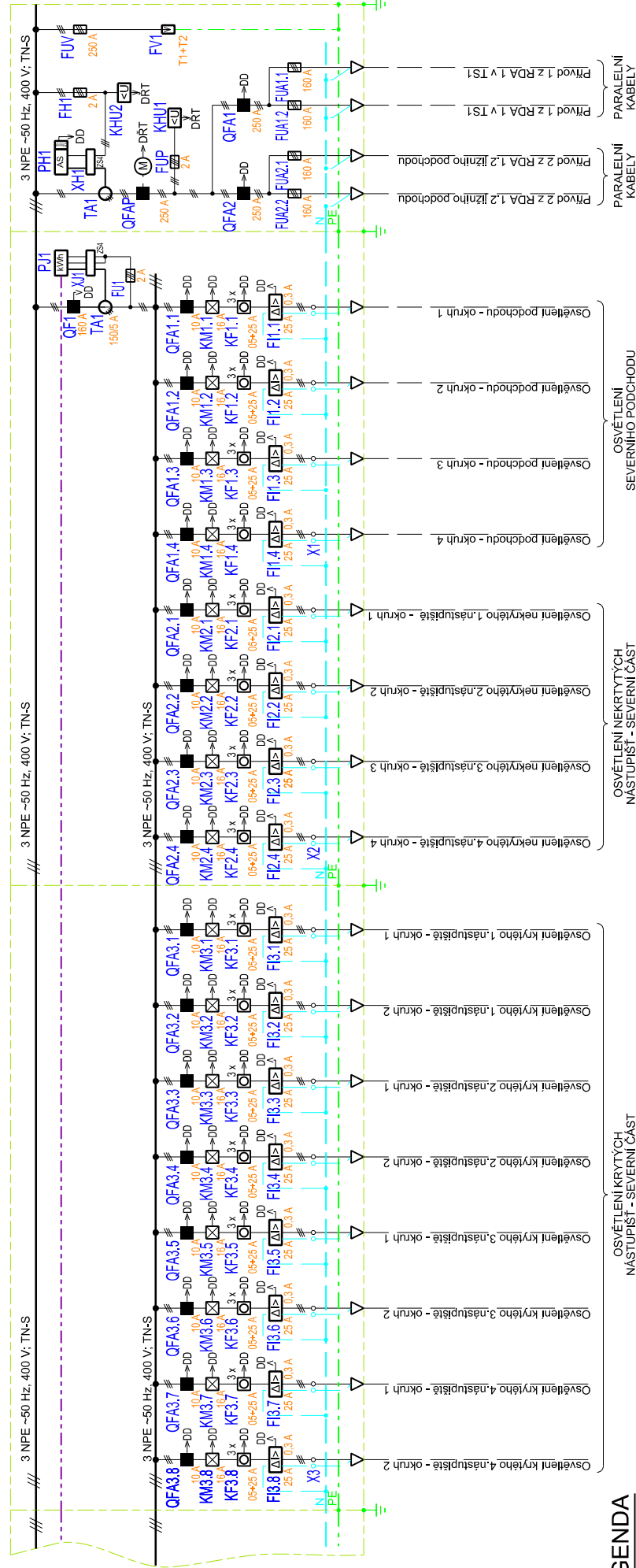
																																																																																																																																																																																																																																																																																																																																																																																																																																																																																																																																																																																																																																																																																																																																																																																																																																																																																																																																																																																																																																																																																																																																																																																																																																																																																																																																																																																																																					</
--	--	--	--	--	--	--	--	--	--	--	--	--	--	--	--	--	--	--	--	--	--	--	--	--	--	--	--	--	--	--	--	--	--	--	--	--	--	--	--	--	--	--	--	--	--	--	--	--	--	--	--	--	--	--	--	--	--	--	--	--	--	--	--	--	--	--	--	--	--	--	--	--	--	--	--	--	--	--	--	--	--	--	--	--	--	--	--	--	--	--	--	--	--	--	--	--	--	--	--	--	--	--	--	--	--	--	--	--	--	--	--	--	--	--	--	--	--	--	--	--	--	--	--	--	--	--	--	--	--	--	--	--	--	--	--	--	--	--	--	--	--	--	--	--	--	--	--	--	--	--	--	--	--	--	--	--	--	--	--	--	--	--	--	--	--	--	--	--	--	--	--	--	--	--	--	--	--	--	--	--	--	--	--	--	--	--	--	--	--	--	--	--	--	--	--	--	--	--	--	--	--	--	--	--	--	--	--	--	--	--	--	--	--	--	--	--	--	--	--	--	--	--	--	--	--	--	--	--	--	--	--	--	--	--	--	--	--	--	--	--	--	--	--	--	--	--	--	--	--	--	--	--	--	--	--	--	--	--	--	--	--	--	--	--	--	--	--	--	--	--	--	--	--	--	--	--	--	--	--	--	--	--	--	--	--	--	--	--	--	--	--	--	--	--	--	--	--	--	--	--	--	--	--	--	--	--	--	--	--	--	--	--	--	--	--	--	--	--	--	--	--	--	--	--	--	--	--	--	--	--	--	--	--	--	--	--	--	--	--	--	--	--	--	--	--	--	--	--	--	--	--	--	--	--	--	--	--	--	--	--	--	--	--	--	--	--	--	--	--	--	--	--	--	--	--	--	--	--	--	--	--	--	--	--	--	--	--	--	--	--	--	--	--	--	--	--	--	--	--	--	--	--	--	--	--	--	--	--	--	--	--	--	--	--	--	--	--	--	--	--	--	--	--	--	--	--	--	--	--	--	--	--	--	--	--	--	--	--	--	--	--	--	--	--	--	--	--	--	--	--	--	--	--	--	--	--	--	--	--	--	--	--	--	--	--	--	--	--	--	--	--	--	--	--	--	--	--	--	--	--	--	--	--	--	--	--	--	--	--	--	--	--	--	--	--	--	--	--	--	--	--	--	--	--	--	--	--	--	--	--	--	--	--	--	--	--	--	--	--	--	--	--	--	--	--	--	--	--	--	--	--	--	--	--	--	--	--	--	--	--	--	--	--	--	--	--	--	--	--	--	--	--	--	--	--	--	--	--	--	--	--	--	--	--	--	--	--	--	--	--	--	--	--	--	--	--	--	--	--	--	--	--	--	--	--	--	--	--	--	--	--	--	--	--	--	--	--	--	--	--	--	--	--	--	--	--	--	--	--	--	--	--	--	--	--	--	--	--	--	--	--	--	--	--	--	--	--	--	--	--	--	--	--	--	--	--	--	--	--	--	--	--	--	--	--	--	--	--	--	--	--	--	--	--	--	--	--	--	--	--	--	--	--	--	--	--	--	--	--	--	--	--	--	--	--	--	--	--	--	--	--	--	--	--	--	--	--	--	--	--	--	--	--	--	--	--	--	--	--	--	--	--	--	--	--	--	--	--	--	--	--	--	--	--	--	--	--	--	--	--	--	--	--	--	--	--	--	--	--	--	--	--	--	--	--	--	--	--	--	--	--	--	--	--	--	--	--	--	--	--	--	--	--	--	--	--	--	--	--	--	--	--	--	--	--	--	--	--	--	--	--	--	--	--	--	--	--	--	--	--	--	--	--	--	--	--	--	--	--	--	--	--	--	--	--	--	--	--	--	--	--	--	--	--	--	--	--	--	--	--	--	--	--	--	--	--	--	--	--	--	--	--	--	--	--	--	--	--	--	--	--	--	--	--	--	--	--	--	--	--	--	--	--	--	--	--	--	--	--	--	--	--	--	--	--	--	--	--	--	--	--	--	--	--	--	--	--	--	--	--	--	--	--	--	--	--	--	--	--	--	--	--	--	--	--	--	--	--	--	--	--	--	--	--	--	--	--	--	--	--	--	--	--	--	--	--	--	--	--	--	--	--	--	--	--	--	--	--	--	--	--	--	--	--	--	--	--	--	--	--	--	--	--	--	--	--	--	--	--	--	--	--	--	--	--	--	--	--	--	--	--	--	--	--	--	--	--	--	--	--	--	--	--	--	--	--	--	--	--	--	--	--	--	--	--	--	--	--	--	--	--	--	--	--	--	--	--	--	--	--	--	--	--	--	--	--	--	--	--	--	--	--	--	--	--	--	--	--	--	--	--	--	--	--	--	--	--	--	--	--	--	--	--	--	--	--	--	--	--	--	--	--	--	--	--	--	--	--	--	--	--	--	--	--	--	--	--	--	--	--	--	--	--	--	--	--	--	--	--	--	--	--	--	--	--	--	--	--	--	--	--	--	--	--	--	--	--	--	--	--	--	--	--	--	--	--	--	--	--	--	--	--	--	--	--	--	--	--	--	--	--	--	--	--	--	--	--	--	--	--	--	--	--	--	--	--	--	--	--	--	--	--	--	--	--	--	--	--	--	--	--	--	--	--	--	--	--	--	--	--	--	--	--	--	--	--	--	--	--	--	--	--	--	--	--	--	--	--	--	--	--	--	--	--	--	--	--	--	--	--	--	--	--	--	--	--	--	--	--	--	--	--	--	--	--	--	--	--	--	--	--	--	--	--	--	--	--	--	--	--	--	--	--	--	--	--	--	--	--	--	--	--	--	--	--	--	--	--	--	--	--	--	--	--	--	--	--	--	--	--	--	--	--	--	--	--	--	--	--	--	--	--	--	--	--	--	--	--	--	--	--	--	--	--	--	--	--	--	--	--	--	--	--	--	--	--	--	--	--	--	--	--	--	--	--	--	--	--	--	--	--	--	--	--	--	--	--	--	--	--	--	--	--	--	--	--	--	--	--	--	--	--	--	--	--	--	--	--	--	--	--	--	--	--	--	--	--	--	--	--	--	--	--	--	--	--	--	--	--	--	--	--	--	--	--	--	--	--	--	--	--	--	--	--	--	--	--	--	--	--	--	--	--	--	--	--	--	--	--	--	--	--	--	--	----

Rozvaděč zajištěné sítě nn v rozvodně žel. mostu v km 0,453 (v severním podchodu) žst. PRAHA-SMÍCHOV

RDA 1.1

RDA1.1

V3			V2			V1		
4	3					2		1
OSVĚTLENÍ KRYTÝCH NÁSTUPIŠTÍ			OSVĚTLENÍ KRYTÝCH NÁSTUPIŠTÍ			OSVĚTLENÍ PODCHODU - NEKRYTÝCH NÁSTUPIŠTÍ		
800 x 600 x 2000			800 x 600 x 2000			800 x 600 x 2000		
PŘÍVOD			PŘÍVOD			PŘÍVOD		
800 x 600 x 2000			800 x 600 x 2000			800 x 600 x 2000		



LEGENDA

	SPINACÍ PŘÍSTROJ S NADPROUDOVÝM A ZKRATOVÝM JIŠTĚNÍM (POJISTKOVÝ ODPINAČ)		RELÉ PRO HLÍDÁNÍ NAPĚTÍ (NAPĚTOVÉ RELÉ)		JISTIČ S NAPĚTOVOU SPOUŠTÍ A SIGNÁLNÍMI KONTAKTY PRO DÁLKOVOU DIGNOSIKU		RELÉ REZIDUÁLNÍHO PROUDU S KONTAKTY PRO PŘIPOJENÍ DÁLKOVÉ DIAGNOSTIKY TECHNOLOGICKÝCH SYSTÉMŮ (DDTS)
	SPINACÍ PŘÍSTROJ S AUTOMATICKÝM NADPROUDOVÝM A ZKRATOVÝM JIŠTĚNÍM (JISTIČ)		MĚŘICÍ SOUPRAVA SŽE PRO MĚŘENÍ SPOTŘEBY ELEKTRICKÉ PRÁCE (ELEKTROMĚR)		MONITOROVACÍ RELÉ REZIDUÁLNÍHO PROUDU S MĚŘÍCÍM TRANSFORMÁTOREM PROUDU		KONTAKTY PRO PŘENOS SIGNÁLŮ DO DÁLKOVÉ DIAGNOSTIKY TECHNOLOGICKÝCH SYSTÉMŮ (DDTS)
	SPINACÍ PŘÍSTROJ BEZ JIŠTĚNÍ (ODPINAČ)		ANALIZÁTOR SÍTĚ - MĚŘICÍ PŘÍSTROJ PRO MĚŘENÍ PROUDU, NAPĚTÍ, VÝKONU A ÚČINNÍKU		JISTIČ S CHRÁNICHOVÝM MODULEM PRO OCHRANU PŘED REZIDUÁLNÍM PROUDEM		KONTAKTY PRO PŘENOS SIGNÁLŮ DO DÁLKOVÉ DIAGNOSTIKY TECHNOLOGICKÝCH SYSTÉMŮ (DDTS)
	PŘÍSTROJOVÝ TRANSFORMÁTOR PROUDU		PŘEVODNÍK M-BUS/ETHERNET		PROUDOVÝ CHRÁNIČ PRO OCHRANU PŘED REZIDUÁLNÍM PROUDEM		KONTAKTY PRO PŘENOS SIGNÁLŮ DO DÁLKOVÉ ŘÍDÍČI TECHNIKY (DRT)
	PŘEPĚTOVÁ OCHRANA						

©SUDOP PRAHA a.s.
We reserve all rights in this document and in the information contained there in.
Reproduction, use or disclosure to third parties without express authority is strictly forbidden.

Veškerá práva tohoto dokumentu a informace v něm obsažené jsou vyhrazena.
Kopírování, užívání nebo prozrazení bez vědomí autora je trestné.

Index	Změna		Datum		Kreslí		Datum		03 / 2017		AKCE: Rekonstrukce trati Praha hl.n. - Praha-Smíchov		Název:		Přehledové schéma rozvaděče RDA 1.1		Vedoucí střed:		Ing. Martin Rabr		PS SO:		Část:		Pril.:	
	Navrhl		Ing. Jiří Velebil		Kontroloval		Ing. Jiří Velebil		3. stavba - Rekonstrukce žst. Praha-Smíchov		PS SO: Technologie transformačních stanic vn/n		Odpov. proj.:		Ing. Jiří Velebil		Číslo:		-		-		-		-	
	Líst:		02		Líst:		02		RSP žst. Praha-Smíchov		RSP žst. Praha-Smíchov		Líst:		02		D.3.5		D.3.5		D.3.5		D.3.5		9.2.2	



Spolufinancováno Evropskou unií

Nástroj pro propojení Evropy

Projekt „Modernizace trati Praha hl. n. - Praha Smíchov“ je spolufinancovaný EU z programu Nástroj pro propojení Evropy (CEF)

Za tuto publikaci odpovídá pouze její autor. Evropská unie nenes odpovědnost za jakékoli využití informací v ní obsažených.

Číslo změny:	Obsah změny:	Datum změny:
	-	-
02	-	-
03	-	-

Investor:



Správa železniční dopravní cesty, s.o.
Dlážděná 1003/7, 110 00 Praha 1

Stavební správa západ
Sokolovská 278/1955, 190 00 Praha 9

Účastníci Společnosti "SP+MTP+SPEU_Praha hl. - Praha-Smíchov"



Správce:



SUDOP PRAHA a.s.
Olšanská 1a, 130 80 Praha 3
tel.: +420 267 094 111
e-mail: praha@sudop.cz

Vedoucí týmu:

ING. MICHAL MEČL

Asistent vedoucího týmu:

ING. MGR. VLADISLAV ŠEFL

Specialista profese:

ING. JIŘÍ VELEBIL

Středisko:

ELEKTROTECHNIKY, TRAKCE, SDĚLOVACÍ A ZABEZPEČOVACÍ TECHNIKY

Vedoucí střediska:

ING. MARTIN RAIBR

Odpovědný projektant SO, IO, PS:

ING. JIŘÍ VELEBIL

Vypracoval:

ING. JIŘÍ VELEBIL

Kontroloval:

ING. MIROSLAV NEZKUSIL

Název akce:

REKONSTRUKCE ŽST PRAHA-SMÍCHOV

Číslo smlouvy:

16 354 201

Projektový stupeň:

PD

Část:

TECHNOLOGICKÁ ČÁST
SILNOPROUDÁ TECHNOLOGIE VČ.DŘT
TECHNOLOGIE TRANSFORMAČNÍCH STANIC VN/NN

Datum:

06/2019

Číslo části:

D.3.5

Název přílohy:

**DISPOZICE TECHNOLOGIE ROZVODNY NN
ŽEL. MOSTU V EV. KM 0453 (V SEV. PODCHODU)**

Měřítko:

Počet formátů:

2 x A4

Číslo přílohy:

9.3

