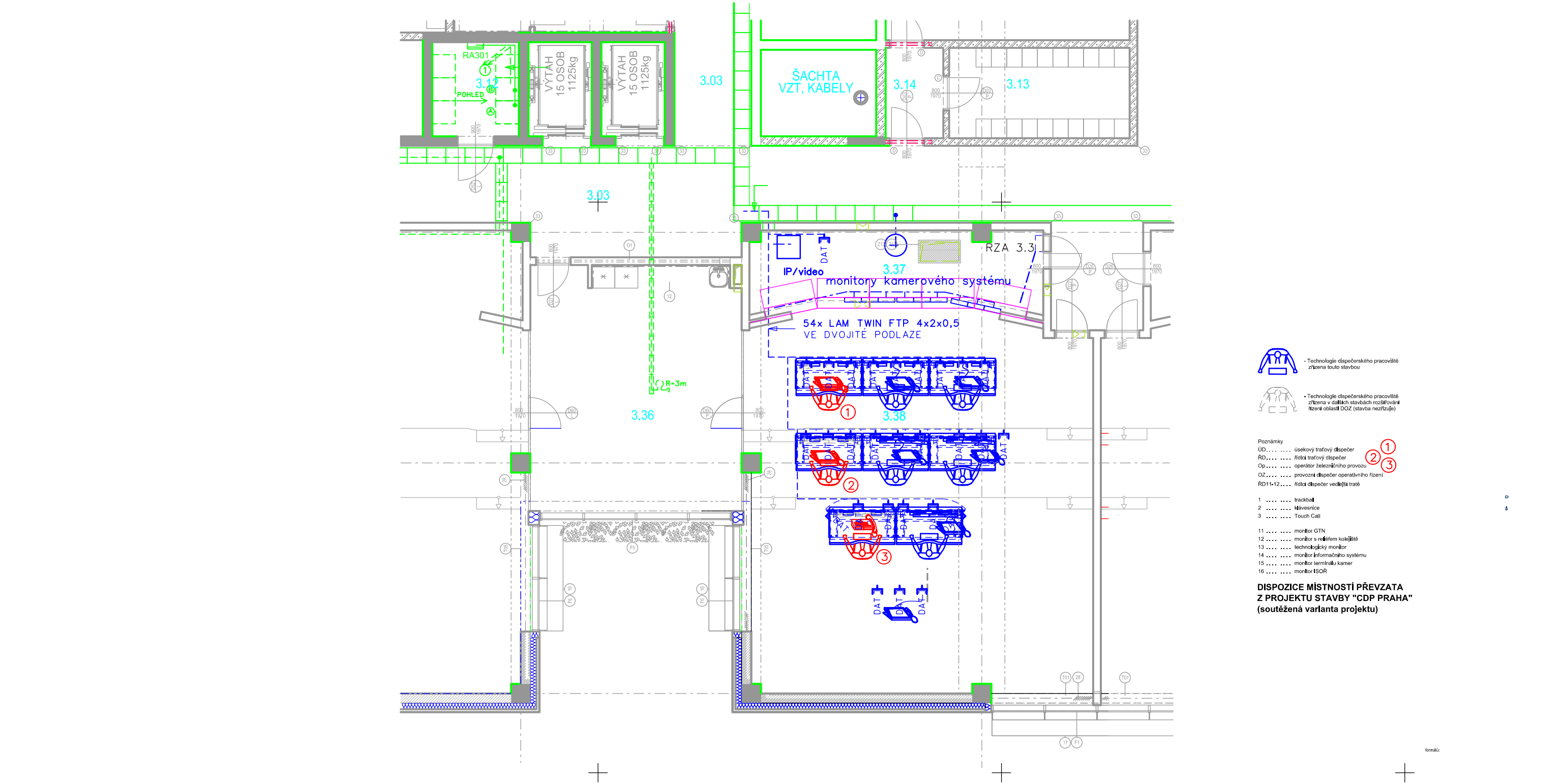


CDP PRAHA, VNITŘNÍ SDĚLOVACÍ A DATOVÉ ROZVODY

UMÍSTĚNÍ A VNITŘNÍ INSTALACE SDĚLOVACÍHO ZAŘÍZENÍ V 3.NP



POZNÁMKY:

Definitivní rozmístění telefonních a datových zásuvek bude provedeno až při samotné realizaci tohoto PS dle rozmístění nábytku a dalšího příslušenství.

Je nutné dbát na důsledné uložení kabelů (NN a sděl. vedení).

- ČERVENÉ** - Zařízení vybudovaná nebo přemísťovaná v rámci tohoto PS
ZELENÉ - Zařízení vybudovaná v rámci návazných staveb DOZ
MODŘE - Zařízení vybudovaná v rámci jiných PS

VYSVĚTLIVKY:

Podružné hodiny jednotného času

Dvojitá zásuvka strukturované kabeláže datová

2x dvojitá zásuvka strukturované kabeláže datová v podlaže

Telefonní přístroj

Rezerva na dat. kabelu pro připojení BS DECT nebo WiFi přístupového bodu

Kabelová trasa telefonních datových rozvodů (FTP cat. 6 - 4x2x0,5)

Kabelová trasa hodinových rozvodů (SEKU 2x0,8)

Páteří optické rozvody (OK 12vl. SM)

CYKY 3Jx2,5

- 1 - trasa optických kabelů vede stoupací šachtou do 2.NP
- trasa hodinových rozvodů vede stoupací šachtou do 5.NP

- Ovládací pracoviště IP, telefon s přídatnou klávesnicí
Ovládací pracoviště s dotykovou obrazovkou Touch screen



Spolufinancováno Evropskou unií

Nástroj pro propojení Evropy

Projekt „Modernizace trati Praha hl. n. - Praha Smíchov“ je spolufinancovaný EU z programu Nástroj pro propojení Evropy (CEF)





Za tuto publikaci odpovídá pouze její autor. Evropská unie nenese odpovědnost za jakékoli využití informací v ní obsažených.

Číslo změny:	Obsah změny:	Datum změny:
01	-	-
02	-	-
03	-	-

Investor:	Správa železniční dopravní cesty, s.o. Dlážděná 1003/7, 110 00 Praha 1
	Stavební správa západ Sokolovská 278/1955, 190 00 Praha 9

Účastníci Společnosti "SP+MTP+SPEU_Praha hl. - Praha-Smíchov"		
SUDOP PRAHA	METROPROJEKT	SUDOP EU

Správce:	SUDOP PRAHA a.s. Olšanská 1a, 130 80 Praha 3 tel.: +420 267 094 111 e-mail: praha@sudop.cz	Vedoucí týmu:	ING. MICHAL MEČL	Asistent vedoucího týmu:	ING. MGR. VLADISLAV ŠEFL
				Specialista profese:	ING. PETR POUPA

Středisko:			
ELEKTROTECHNIKY, TRAKCE, SDĚLOVACÍ A ZABEZPEČOVACÍ TECHNIKY			
Vedoucí střediska:	Odpovědný projektant SO, IO, PS:	Vypracoval:	Kontroloval:
			
ING. MARTIN RAIBR	ING. PETR POUPA	ING. PETR POUPA	ING. MARTIN ŠTROF

Název akce:	Číslo smlouvy:	
	16 354 201	
REKONSTRUKCE ŽST PRAHA-SMÍCHOV	Projektový stupeň:	
	PD	
Část: TECHNOLOGICKÁ ČÁST ŽELEZNIČNÍ SDĚLOVACÍ ZAŘÍZENÍ	Datum:	
	06/2019	
	Číslo částí:	
	D.2	
Název přílohy:	Měřítko:	Počet formátů:
	-	3xA4
DOPLNĚNÍ CDP PRAHA	Číslo přílohy:	
	7	

DOKUMENT LŽE UŽÍVAT POUZE VE SMYSLU PŘÍSLUŠNÉ SMLOUVY O DÍLO. ŽÁDNÁ JEHO ČÁST NEMŮŽE BÝT DLE ZÁKONA č.121/2000 Sb. KOPÍROVÁNA NEBO JINÝM ZPŮSOBEM ROZŠÍŘOVÁNA. BEZ SOUHLASU SUDOP PRAHA a.s.