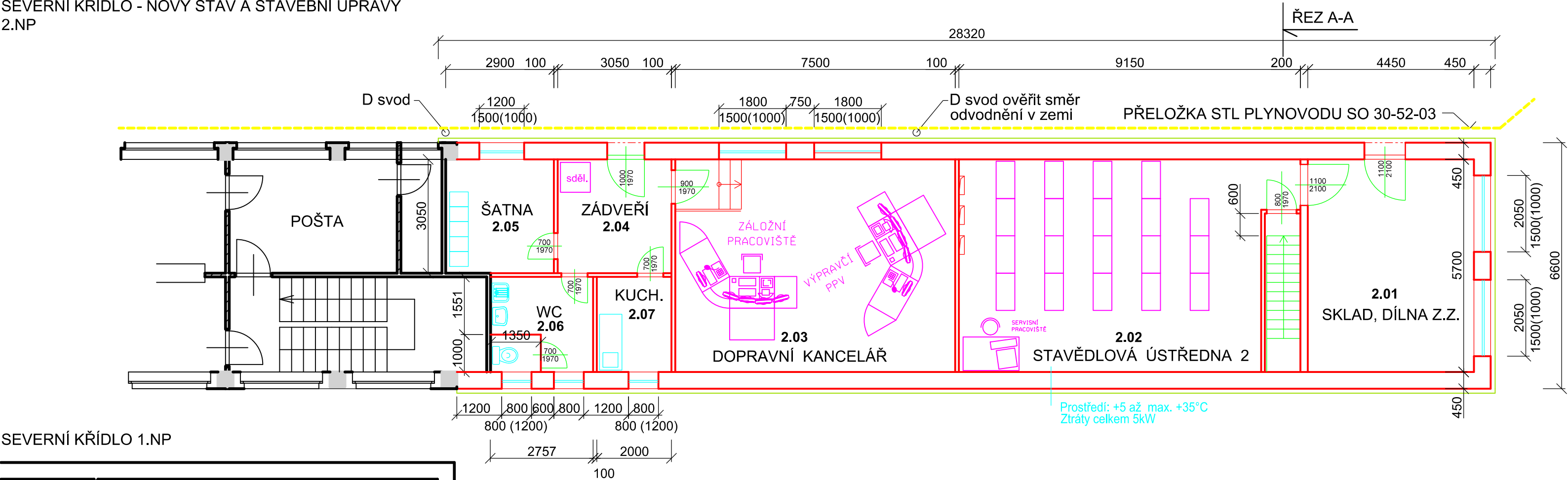


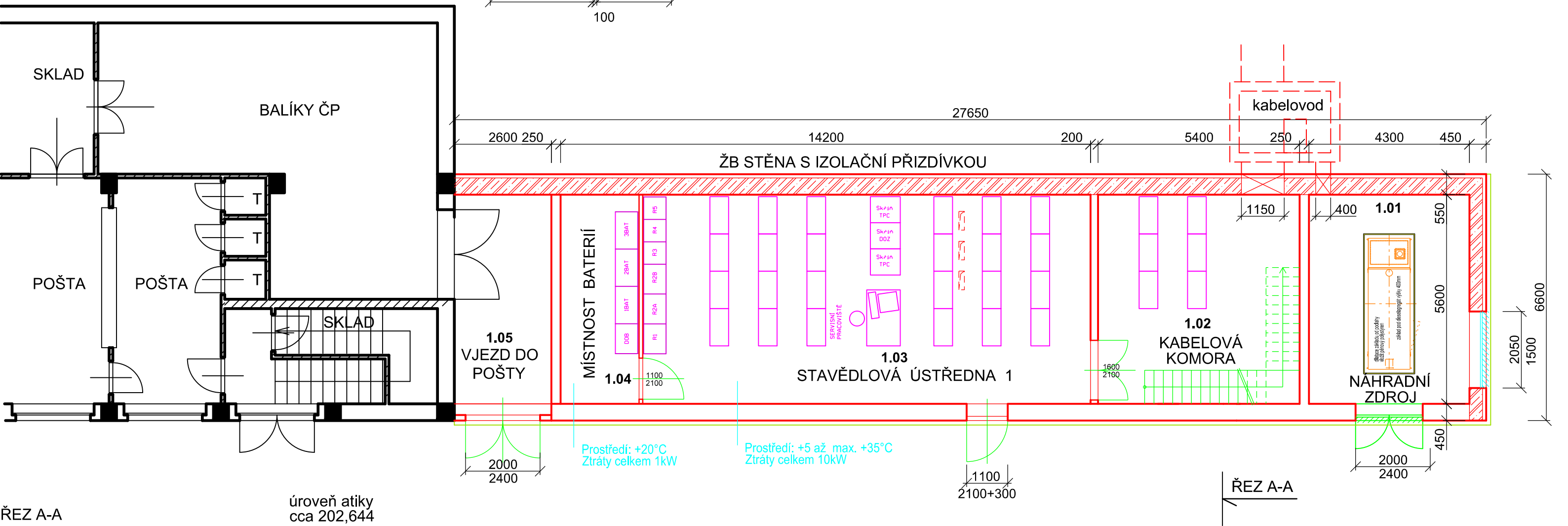
SO 30-61-05 STAVEBNÍ ÚPRAVY VE VÝPRAVNÍ BUDOVĚ
SEVERNÍ KŘÍDLO - NOVÝ STAV A STAVEBNÍ ÚPRAVY
2.NP



LEGENDA MÍSTNOSTÍ 2.NP

OZN.	ÚČEL	PLOCHA (m2)	PODLAHA	STĚNY	STROP (VÝŠKA m)	STROP
2.01	SKLAD, DÍLNA ZZ	25,37	BETON, MAZ + STĚRKA	MALBA BÍLÁ	3,25	VPC OMITKA, MALBA BÍLÁ
2.02	STAVĚLOVÁ ÚSTŘEDNA 2	47,95	BETON, MAZ + STĚRKA	MALBA BÍLÁ	3,25	VPC OMITKA, MALBA BÍLÁ
2.03	DOPRAVNÍ KANCELÁŘ	42,75	ZDVOUVRNĚNÁ PODLAHA ANTISTATOVÉ PVC	MALBA BÍLÁ	2,90	KAZETOVÝ PODHLED
2.04	ZÁDVEŘÍ	9,30	KERAM. DLAŽBA	MALBA BÍLÁ	2,90	KAZETOVÝ PODHLED
2.05	ŠATNA	8,85	BETON, MAZ + PVC	OMYVATELNÁ VODNÍ DO 2,2m VÝŠE MALBA BÍLÁ	2,60	KAZETOVÝ PODHLED
2.06	WC, UMYVÁRNA	7,10	KERAM. DLAŽBA	KERAMICKÝ OBKLAD DO 2,2m VÝŠE MALBA BÍLÁ	2,60	KAZETOVÝ PODHLED
2.07	KUCHYŇKA	5,10	KERAM. DLAŽBA	MALBA BÍLÁ	2,60	KAZETOVÝ PODHLED

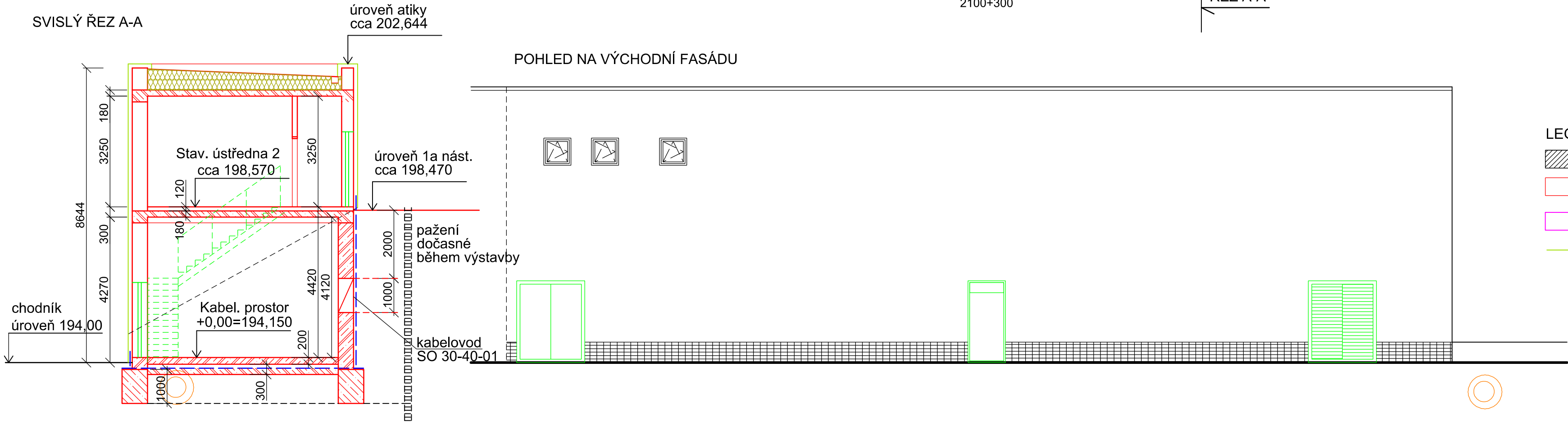
SEVERNÍ KŘÍDLO 1.NP



LEGENDA MÍSTNOSTÍ 1.NP

OZN.	ÚČEL	PLOCHA (m2)	PODLAHA	STĚNY	STROP (VÝŠKA m)	STROP
1.01	NÁHRADNÍ ZDROJ	24,10	BETON, MAZ + STĚRKA	MALBA BÍLÁ	4,120	VPC OMITKA, MALBA BÍLÁ
1.02	KABELOVÁ KOMORA	8,82	BETON, MAZ + STĚRKA	MALBA BÍLÁ	4,120	VPC OMITKA, MALBA BÍLÁ
1.03	STAVĚLOVÁ ÚSTŘEDNA 1	76,72	BETON, MAZ + STĚRKA	MALBA BÍLÁ	4,120	VPC OMITKA, MALBA BÍLÁ
1.04	MÍSTNOST BATERIÍ	11,76	BETON, MAZ + STĚRKA	MALBA BÍLÁ	4,120	VPC OMITKA, MALBA BÍLÁ
1.05	VJEZD DO POŠTY	15,34	BETON, MAZ + STĚRKA	MALBA BÍLÁ	4,120	VPC OMITKA, MALBA BÍLÁ

SVISLÝ ŘEZ A-A



LEGENDA BAREV

- STÁVAJÍCÍ STAV
- NOVÉ KONSTRUKCE
- NOVÁ TECHNOLOGIE
- ZATEPLENÍ



Spolufinancováno Evropskou unií

Nástroj pro propojení Evropy

Projekt „Modernizace trati Praha hl. n. - Praha Smíchov“ je spolufinancovaný EU z programu Nástroj pro propojení Evropy (CEF)

Za tuto publikaci odpovídá pouze její autor. Evropská unie nenese odpovědnost za jakékoli využití informací v ní obsažených.

Číslo změny:	Obsah změny:	Datum změny:
01	-	-
02	-	-
03	-	-

Investor:	Správa železniční dopravní cesty, s.o. Dlážděná 1003/7, 110 00 Praha 1
	Stavební správa západ Sokolovská 278/1955, 190 00 Praha 9

Účastníci Společnosti "SP+MTP+SPEU_Praha hl. - Praha-Smíchov"		
 SUDOP PRAHA	 METROPROJEKT	 SUDOP EU

Správce:	SUDOP PRAHA a.s. Olšanská 1a, 130 80 Praha 3 tel.: +420 267 094 111 e-mail: praha@sudop.cz	Vedoucí týmu:	ING. MICHAL MEČL	Asistent vedoucího týmu:	ING. MGR. VLADISLAV ŠEFL
				Specialista profese:	ING. EVA SYROVÁ

Sřídsko:

ARCHITEKTURY A POZEMNÍCH STAVEB

Vedoucí sřídiska:	Odpovědný projektant SO, IO, PS:	Vypracoval:	Kontroloval:
ING. ONDŘEJ KAFKA	ING. JAROSLAVA ŠUDOVÁ	ING. JAROSLAVA ŠUDOVÁ	ING. ROSTISLAV HUSEK

Název akce:	Číslo smlouvy:	
REKONSTRUKCE ŽST PRAHA-SMÍCHOV	16 354 201	
	Projektový stupeň:	
	PD	
Část:	Datum:	
POZEMNÍ OBJEKTY BUDOV SO 30-61-05 STAVEBNÍ ÚPRAVY VE VB	06/2019	
	Číslo části:	
	E.2.1	
Název přílohy:	Měřítko:	Počet formátů:
PŮDORYS, ŘEZ, POHLED SEVERNÍ KŘÍDLO VB	1:100	-
	Číslo přílohy:	
	5	

DOKUMENT LZE UŽÍVAT POUZE VE SMYSLU PŘEBLÍŽNÉ SMLOUVY O DÍLO, ŽÁDNÁ JEJÍ ČÁST NEMŮŽE BYT DÍLE ZÁKONA Č. 121/2000 SB. KOPÍROVÁNA NEBO JINÝM ZPŮSOBEM ROZŠÍŘOVÁNA. BEZ SOUHLASU SUDOP PRAHA a.s.