



Spolufinancováno Evropskou unií

Nástroj pro propojení Evropy

Projekt „Modernizace trati Praha hl. n. - Praha Smíchov“ je spolufinancovaný EU z programu Nástroj pro propojení Evropy (CEF)

Za tuto publikaci odpovídá pouze její autor. Evropská unie nenes odpovědnost za jakékoli využití informací v ní obsažených.

Číslo změny:	Obsah změny:	Datum změny:
01	-	-
02	-	-
03	-	-

Investor:



Správa železniční dopravní cesty, s.o.
Dlážděná 1003/7, 110 00 Praha 1

Stavební správa západ
Sokolovská 278/1955, 190 00 Praha 9

Účastníci Společnosti "SP+MTP+SPEU_Praha hl. - Praha-Smíchov"



Správce:



SUDOP PRAHA a.s.
Olšanská 1a, 130 80 Praha 3
tel.: +420 267 094 111
e-mail: praha@sudop.cz

Vedoucí týmu:

ING. MICHAL MEČL

Asistent vedoucího týmu:

ING. MGR. VLADISLAV ŠEFL

Specialista profese:

ING. JIŘÍ VELEBIL

Středisko:

ELEKTROTECHNIKY, TRAKCE, SDĚLOVACÍ A ZABEZPEČOVACÍ TECHNIKY

Vedoucí střediska:

ING. MARTIN RAIBR

Odpovědný projektant SO, IO, PS:

ING. JIŘÍ VELEBIL

Vypracoval:

ING. JIŘÍ VELEBIL

Kontroloval:

ING. MIROSLAV NEZKUSIL

Název akce:

REKONSTRUKCE ŽST PRAHA-SMÍCHOV

Číslo smlouvy:

16 354 201

Projektový stupeň:

PD

Část:

TECHNOLOGICKÁ ČÁST
SILNOPROUDÁ TECHNOLOGIE VČ.DŘT
TECHNOLOGIE TRANSFORMAČNÍCH STANIC VN/NN

Datum:

06/2019

Číslo části:

D.3.5

Název přílohy:

TRANSFORMOVNA TS1 (TS 795) - ČÁST SŽDC

Měřítko:

VIZ PŘÍLOHY

Počet formátů:

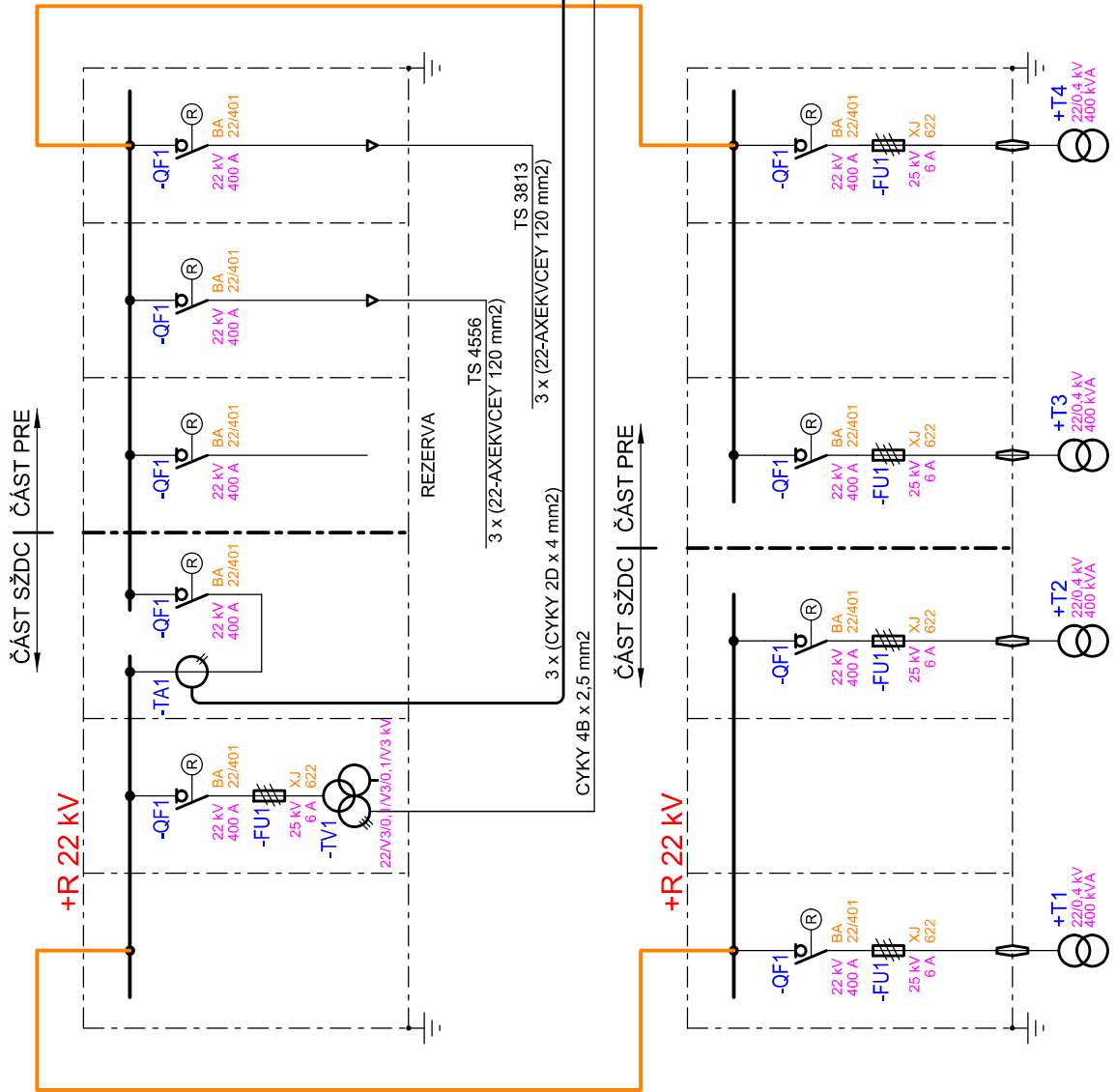
19 x A4

Číslo přílohy:

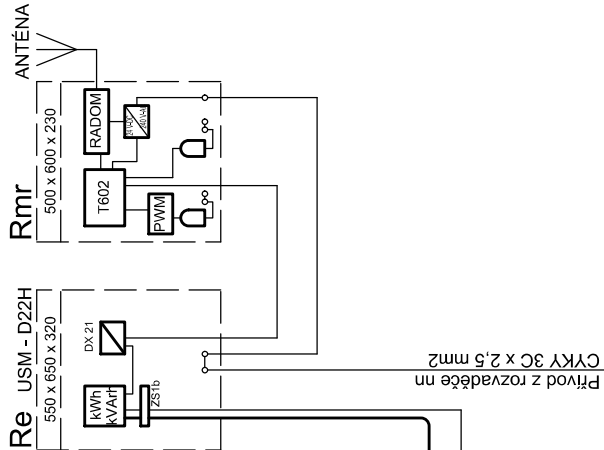
7

Rozvodna 22 kV - TS1 (TS 795 - PRE Di) - STÁVAJÍCÍ STAV

ČÍSLO KOBKY	6	5	4	3	2	1
NÁZEV	REZERVA	MĚŘENÍ NAPĚTÍ	SPOJKA PŘÍPOJNIC	PŘÍVOD 3	PŘÍVOD 2	PŘÍVOD 1



ČÍSLO KOBKY	7	8	9	10	11	12
NÁZEV	TRAFO T1	REZERVA	TRAFO T2	TARFO T3	REZERVA	TRAFO T4



--	--	--	--	--	--	--	--	--	--	--	--	--	--	--	--	--	--	--	--	--	--	--	--	--	--	--	--	--	--	--	--	--	--	--	--	--	--	--	--	--	--	--	--	--	--	--	--	--	--	--	--	--	--	--	--	--	--	--	--	--	--	--	--	--	--	--	--	--	--	--	--	--	--	--	--	--	--	--	--	--	--	--	--	--	--	--	--	--	--	--	--	--	--	--	--	--	--	--	--	--	--	--	--	--	--	--	--	--	--	--	--	--	--	--	--	--	--	--	--	--	--	--	--	--	--	--	--	--	--	--	--	--	--	--	--	--	--	--	--	--	--	--	--	--	--	--	--	--	--	--	--	--	--	--	--	--	--	--	--	--	--	--	--	--	--	--	--	--	--	--	--	--	--	--	--	--	--	--	--	--	--	--	--	--	--	--	--	--	--	--	--	--	--	--	--	--	--	--	--	--	--	--	--	--	--	--	--	--	--	--	--	--	--	--	--	--	--	--	--	--	--	--	--	--	--	--	--	--	--	--	--	--	--	--	--	--	--	--	--	--	--	--	--	--	--	--	--	--	--	--	--	--	--	--	--	--	--	--	--	--	--	--	--	--	--	--	--	--	--	--	--	--	--	--	--	--	--	--	--	--	--	--	--	--	--	--	--	--	--	--	--	--	--	--	--	--	--	--	--	--	--	--	--	--	--	--	--	--	--	--	--	--	--	--	--	--	--	--	--	--	--	--	--	--	--	--	--	--	--	--	--	--	--	--	--	--	--	--	--	--	--	--	--	--	--	--	--	--	--	--	--	--	--	--	--	--	--	--	--	--	--	--	--	--	--	--	--	--	--	--	--	--	--	--	--	--	--	--	--	--	--	--	--	--	--	--	--	--	--	--	--	--	--	--	--	--	--	--	--	--	--	--	--	--	--	--	--	--	--	--	--	--	--	--	--	--	--	--	--	--	--	--	--	--	--	--	--	--	--	--	--	--	--	--	--	--	--	--	--	--	--	--	--	--	--	--	--	--	--	--	--	--	--	--	--	--	--	--	--	--	--	--	--	--	--	--	--	--	--	--	--	--	--	--	--	--	--	--	--	--	--	--	--	--	--	--	--	--	--	--	--	--	--	--	--	--	--	--	--	--	--	--	--	--	--	--	--	--	--	--	--	--	--	--	--	--	--	--	--	--	--	--	--	--	--	--	--	--	--	--	--	--	--	--	--	--	--	--	--	--	--	--	--	--	--	--	--	--	--	--	--	--	--	--	--	--	--	--	--	--	--	--	--	--	--	--	--	--	--	--	--	--	--	--	--	--	--	--	--	--	--	--	--	--	--	--	--	--	--	--	--	--	--	--	--	--	--	--	--	--	--	--	--	--	--	--	--	--	--	--	--	--	--	--	--	--	--	--	--	--	--	--	--	--	--	--	--	--	--	--	--	--	--	--	--	--	--	--	--	--	--	--	--	--	--	--	--	--	--	--	--	--	--	--	--	--	--	--	--	--	--	--	--	--	--	--	--	--	--	--	--	--	--	--	--	--	--	--	--	--	--	--	--	--	--	--	--	--	--	--	--	--	--	--	--	--	--	--	--	--	--	--	--	--	--	--	--	--	--	--	--	--	--	--	--	--	--	--	--	--	--	--	--	--	--	--	--	--	--	--	--	--	--	--	--	--	--	--	--	--	--	--	--	--	--	--	--	--	--	--	--	--	--	--	--	--	--	--	--	--	--	--	--	--	--	--	--	--	--	--	--	--	--	--	--	--	--	--	--	--	--	--	--	--	--	--	--	--	--	--	--	--	--	--	--	--	--	--	--	--	--	--	--	--	--	--	--	--	--	--	--	--	--	--	--	--	--	--	--	--	--	--	--	--	--	--	--	--	--	--	--	--	--	--	--	--	--	--	--	--	--	--	--	--	--	--	--	--	--	--	--	--	--	--	--	--	--	--	--	--	--	--	--	--	--	--	--	--	--	--	--	--	--	--	--	--	--	--	--	--	--	--	--	--	--	--	--	--	--	--	--	--	--	--	--	--	--	--	--	--	--	--	--	--	--	--	--	--	--	--	--	--	--	--	--	--	--	--	--	--	--	--	--	--	--	--	--	--	--	--	--	--	--	--	--	--	--	--	--	--	--	--	--	--	--	--	--	--	--	--	--	--	--	--	--	--	--	--	--	--	--	--	--	--	--	--	--	--	--	--	--	--	--	--	--	--	--	--	--	--	--	--	--	--	--	--	--	--	--	--	--	--	--	--	--	--	--	--	--	--	--	--	--	--	--	--	--	--	--	--	--	--	--	--	--	--	--	--	--	--	--	--	--	--	--	--	--	--	--	--	--	--	--	--	--	--	--	--	--	--	--	--	--	--	--	--	--	--	--	--	--	--	--	--	--	--	--	--	--	--	--	--	--	--	--	--	--	--	--	--	--	--	--	--	--	--	--	--	--	--	--	--	--	--	--	--	--	--	--	--	--	--	--	--	--	--	--	--	--	--	--	--	--	--	--	--	--	--	--	--	--	--	--	--	--	--	--	--	--	--	--	--	--	--	--	--	--	--	--	--	--	--	--	--	--	--	--	--	--	--	--	--	--	--	--	--	--	--	--	--	--	--	--	--	--	--	--	--	--	--	--	--	--	--	--	--	--	--	--	--	--	--	--	--	--	--	--	--	--	--	--	--	--	--	--	--	--	--	--	--	--	--	--	--	--	--	--	--	--	--	--	--	--	--	--	--	--	--	--	--	--	--	--	--	--	--	--	--	--	--	--	--	--	--	--	--	--	--	--	--	--	--	--	--	--	--	--	--	--	--	--	--	--	--	--	--	--	--	--	--	--	--	--	--	--	--	--	--	--	--	--	--	--	--	--	--	--	--	--	--	--	--	--	--	--	--	--	--	--	--	--	--	--	--	--	--	--	--	--	--	--	--	--	--	--	--	--	--	--	--	--	--	--	--	--	--	--	--	--	--	--	--	--	--	--	--	--	--	--	--	--	--	--	--	--	--	--	--	--	--	--	--	--	--	--	--	--	--	--	--	--	--	--	--	--	--	--	--	--	--	--	--	--	--	--	--	--	--	--	--	--	--	--	--

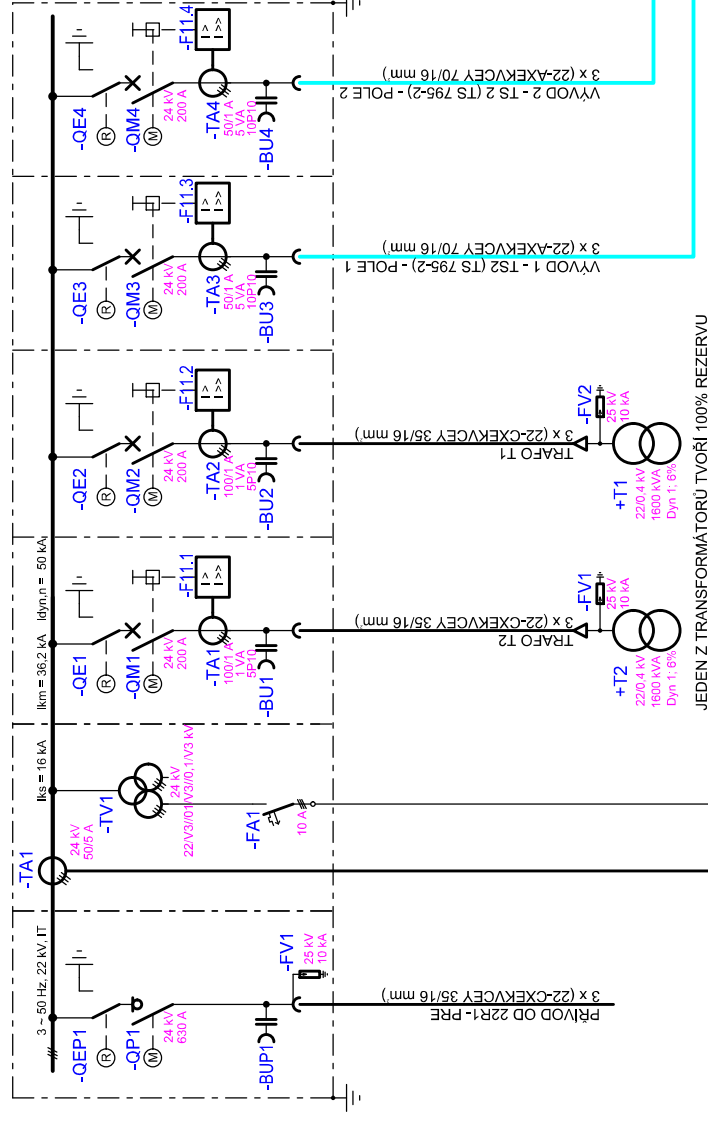
Transformovna TS1 (TS 795) - část SŽDC

Transformovna TS2 (TS 795-2) - ŠZDC

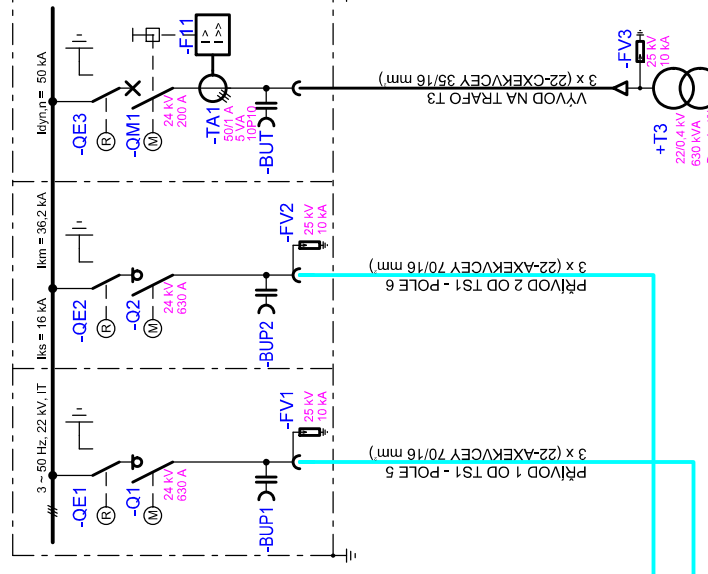
ČÍSLO POLE		5		6		7		8		9		10	
NÁZEV	P1	PRÍVOD	M1	MĚŘENÍ	T2	TRAFO T2	T1	TRAFO T1	V1	TS2-1	V2	TS2-2	
TYP		Xirla E LBS	Xirla E	METERING	Xirla E VCB	Xirla E VCB	Xirla E VCB	Xirla E VCB	Xirla E VCB	Xirla E VCB	Xirla E VCB	Xirla E VCB	
ROZMĚRY		500 x 600 x 1705	850 x 760 x 1325		500 x 600 x 1705	500 x 600 x 1705	500 x 600 x 1705	500 x 600 x 1705	500 x 600 x 1705	500 x 600 x 1705	500 x 600 x 1705	500 x 600 x 1705	
CELKOVÉ ROZMĚRY / HMOTNOST 3370 x 760 x 1725 mm / 1380 kg													

ČÍSLO POLE	1		2		3
NÁZEV	P1 PŘÍVOD 1 Z TS1		P2 PŘÍVOD 2 Z TS1		T3 VÝVOD - TRAFOD 3
TYP	Xirla E LBS		Xirla E LBS		Xirla E VCB
ROZMĚRY	500 x 600 x 1705		500 x 600 x 1705		500 x 600 x 1705
CELKOVÉ ROZMĚRY / HMOTNOST			1520 x 600 x 1725 mm / 660 kg		

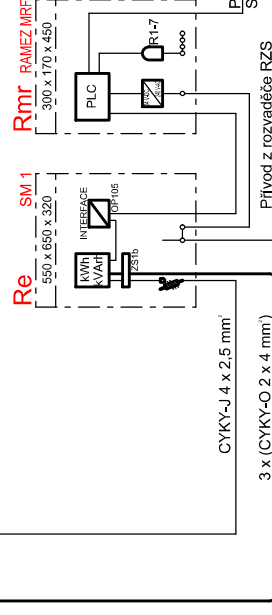
22R1 - SŽDC



22R2 - SŽDC



JEDEN Z TRANSFORMÁTORŮ TVOŘÍ 100% REZERVU



Přenos veličin do DDTS
STP cat.5e (RJ45)

- 1) Pojistky 25 kV s integrovanou tepelnou spouští
- 2) Přehledová schéma dle čelního pohledu na rozvaděče
- 3) Silně vyznačená kabelová vedení mezi rozvodnami vn řiší část E3.6

Veškerá práva tohoto dokumentu jsou vyhrazena ©SUDOP PRAHA a.s.

					Datum	03 / 2017	AKCE: Rekonstrukce trati Praha hl.n. - Praha-Smíchov 3. stavba - Rekonstrukce žst. Praha-Smíchov PS SO: Technologie transformačních stanic vn/n
					Kreslil	Ing. Jiří Velebil	
					Navrhl	Ing. Jiří Velebil	
					Kontroloval	Ing. Miroslav Nežkusil	
				Změna			
				Index			

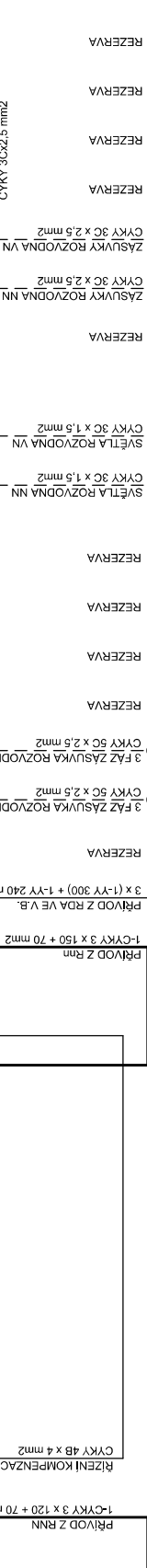
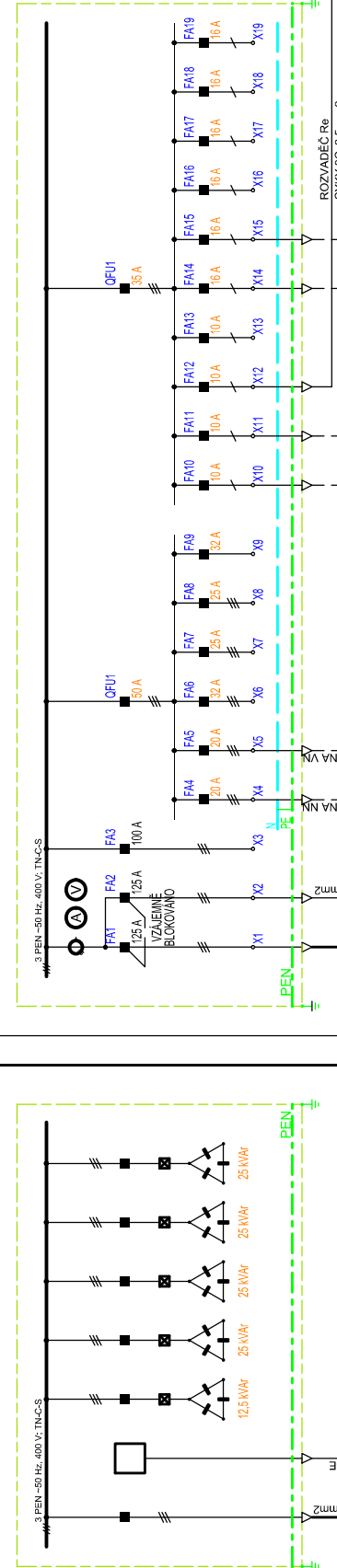
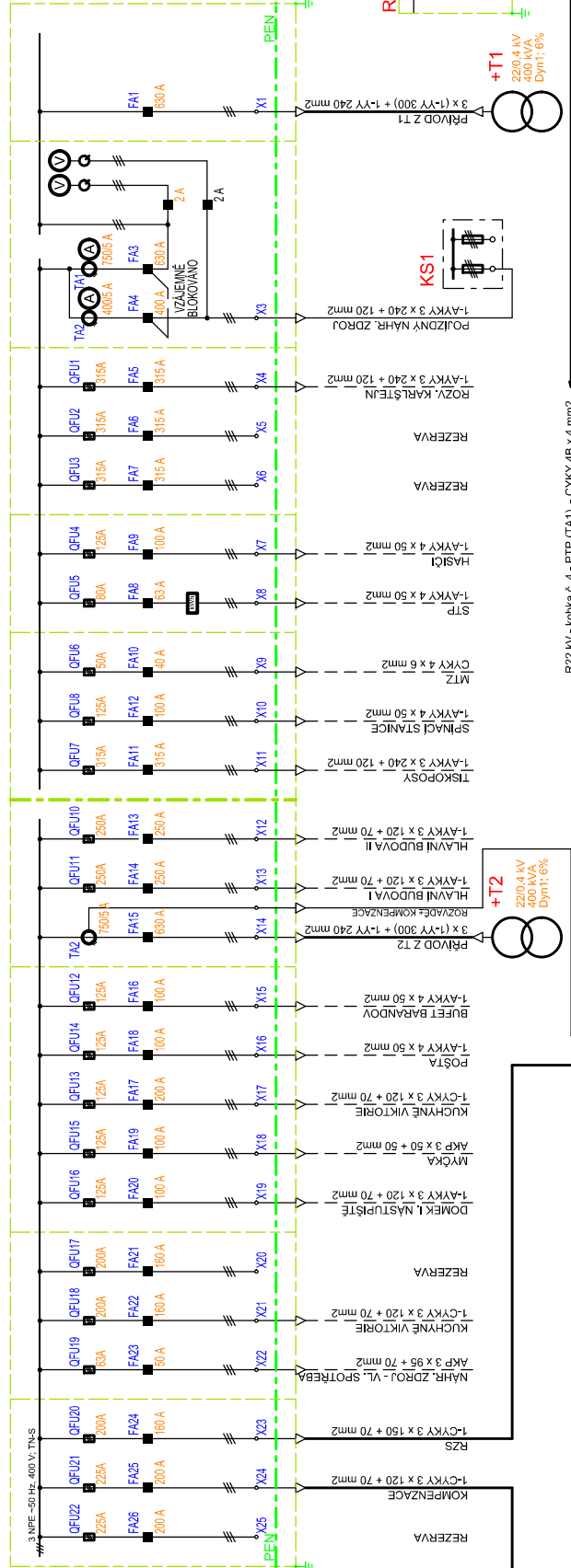
	Název:	Přehledové schéma VN transformoven SŽDC - nový stav	Vedoucí střed: Ing. Martin Raibr Odpov. proj.: Ing. Jiří Velebil Tel: TS 22/0,4 kV Praha- Smíchov

7.4 příl.:

Transformovna TS 1 (část SŽDC) - schema rozvaděčů NN - STÁVAJÍCÍ STAV

Rnn

9	8	7	6	5	4	3	2	1
KOMPENZACE RZS	NZ RESTAURACE SŽD	VÝVODY 1	PRÍVOD 2, VÝVOD HL. BUDOVA	VÝVODY 3	VÝVODY 4	KS 51B, KS 51A	PRÍVOD 1, NÁHRADNÍ ZDROJ	PRÍVOD 1
850 x 250 x 2000	850 x 250 x 2000	850 x 250 x 2000	850 x 250 x 2000	600 x 250 x 2000	600 x 250 x 2000	850 x 250 x 2000	850 x 250 x 2000	600 x 250 x 2000

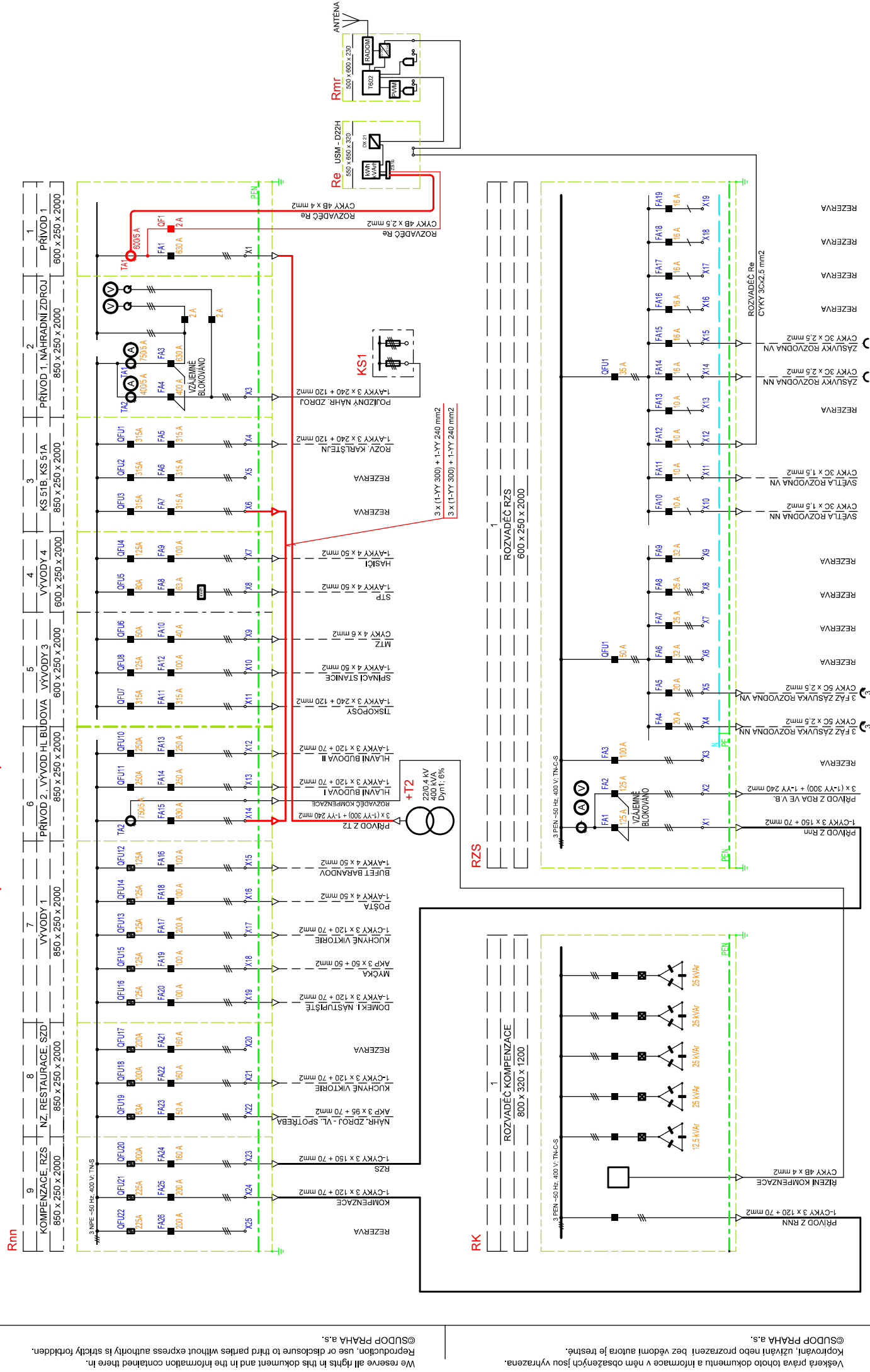


We reserve all rights in this document and in the information contained there in.
Reproduction, use or disclosure to third parties without express authority is strictly forbidden.
©SUDOP PRAHA a.s.

Veškerá práva tohoto dokumentu a informace v něm obsažených jsou vyhrazena.
Kopírování, užívání nebo prozrazení bez vědomí autora je trestné.
©SUDOP PRAHA a.s.

Index	Změna	Datum	Navrhl	Kreslil	Datum	AKCE: Rekonstrukce trati Praha hl.n. - Praha-Smíchov 3. stavba - Rekonstrukce žst. Praha-Smíchov			Název: Přehledové schéma NN transformovny TS1 (TS795) - část SŽDC - stávající stav			Vedoucí střed: Ing. Martin Rabr			PS, SO: -			Část: D.3.5			Průl: 7.5		
						3. stavba - Rekonstrukce žst. Praha-Smíchov						Odpov. proj.: Ing. Jiří Velebil						Líst: 01			Lístů: 01		
						Technologie transformačních stanic vn/n						TS 22/0,4 kV Praha-Smíchov											

Transformovna TS 1 (část SŽDC) - schema rozvaděčů NN - PROVIZORNÍ STAV



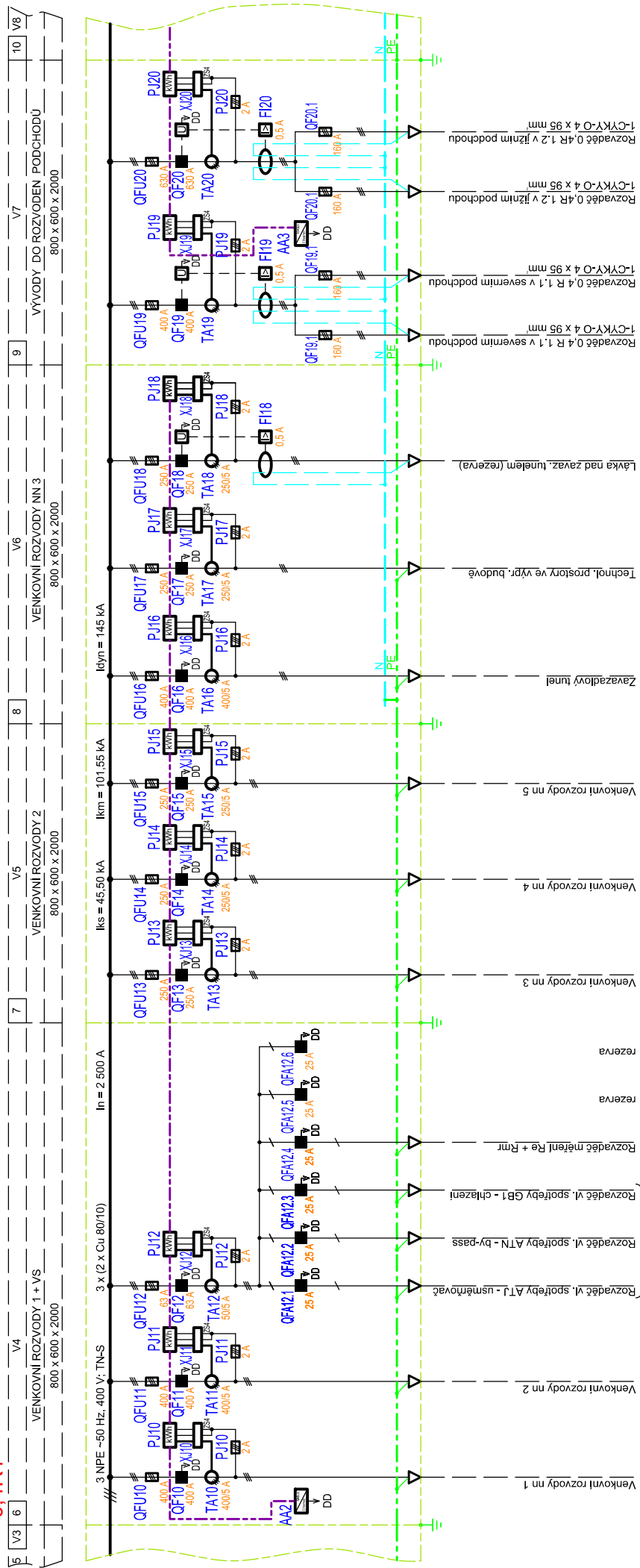
©SUDOP PRAHA a.s.
We reserve all rights in this document and in the information contained there in.
Reproduction, use or disclosure to third parties without express authority is strictly forbidden.

Veškerá práva tohoto dokumentu a informace v něm obsažených jsou vyhrazena.
Kopírování, užívání nebo prozrazení bez vědomí autora je trestné.

Index	Změna	Datum	Navrhl	Kreslil	Datum	AKCE: Rekonstrukce trati Praha hl.n. - Praha-Smíchov 3. stavba - Rekonstrukce žst. Praha-Smíchov			Název: Přehledové schéma NN transformovny TS1 (TS795) - část SŽDC - provizorní stav			Vedoucí střež: Ing. Martin Rabr Odpov. proj.: Ing. Jiří Velebil Čelek: 01			Část: D.3.5 Líst: 01			Průl: 7.6		
						PS SO: Technologie transformačních stanic vn/n			PS SO: -			Líst: 01			Líst: 01			Část: D.3.5		
						PS SO: Technologie transformačních stanic vn/n			PS SO: -			Líst: 01			Líst: 01			Část: D.3.5		
						PS SO: Technologie transformačních stanic vn/n			PS SO: -			Líst: 01			Líst: 01			Část: D.3.5		

ROZVADĚČ NN SŽDC TRANSFORMOVNY TS1 (TS 795) - žsz. PRAHA-SMÍCHOV

0,4R1



LEGENDA

SPINACÍ PŘÍSTROJ S NADPROUDOVÝM A ZKRATOVÝM JIŠTĚNÍM (POJISTKOVÝ ODPINAČ)

SPINACÍ PŘÍSTROJ S AUTOMATICKÝM NADPROUDOVÝM A ZKRATOVÝM JIŠTĚNÍM (JISTIČ)

SPINACÍ PŘÍSTROJ BEZ JIŠTĚNÍ (ODPINAČ)

PŘÍSTROJOVÝ TRANSFORMÁTOR PROUDU

3 - I_h PŘEPĚTOVÁ OCHRANA

RELÉ PRO HLÍDÁNÍ NAPĚTÍ (NAPĚTOVÉ RELÉ)

MĚŘICÍ SOUPRAVA SŽE PRO MĚŘENÍ SPOTŘEBY ELEKTRICKÉ PRÁCE (ELEKTROMĚR)

ANALIZÁTOR SÍTĚ - MĚŘICÍ PŘÍSTROJ PRO MĚŘENÍ PROUDŮ, NAPĚTÍ, VÝKONU A ÚČINNÍKU

PŘEVODNÍK M-BUS/ETHERNET

JISTIČ S NAPĚTOVOU SPOUŠTÍ A SIGNÁLNÍMI KONTAKTY PRO DÁLKOVOU DIGNOSIKU

MONITOROVACÍ RELÉ REZIDUÁLNÍHO PROUDU S MĚŘÍCÍM TRANSFORMÁTOREM PROUDU

JISTIČ S CHRÁNICÍOVÝM MODULEM PRO OCHRANU PŘED REZIDUÁLNÍM PROUDEM

PROUDOVÝ CHRÁNIČ PRO OCHRANU PŘED REZIDUÁLNÍM PROUDEM

RELÉ REZIDUÁLNÍHO PROUDU S KONTAKTY PRO PŘÍPOJENÍ DÁLKOVÉ DIAGNOSTIKY TECHNOLOGICKÝCH SYSTÉMŮ (DDTS)

KONTAKTY PRO PŘENOS SIGNÁLŮ DO DÁLKOVÉ DIAGNOSTIKY TECHNOLOGICKÝCH SYSTÉMŮ (DDTS)

KONTAKTY PRO PŘENOS SIGNÁLŮ DO DÁLKOVÉ ŘÍDÍČI TECHNIKY (DRT)

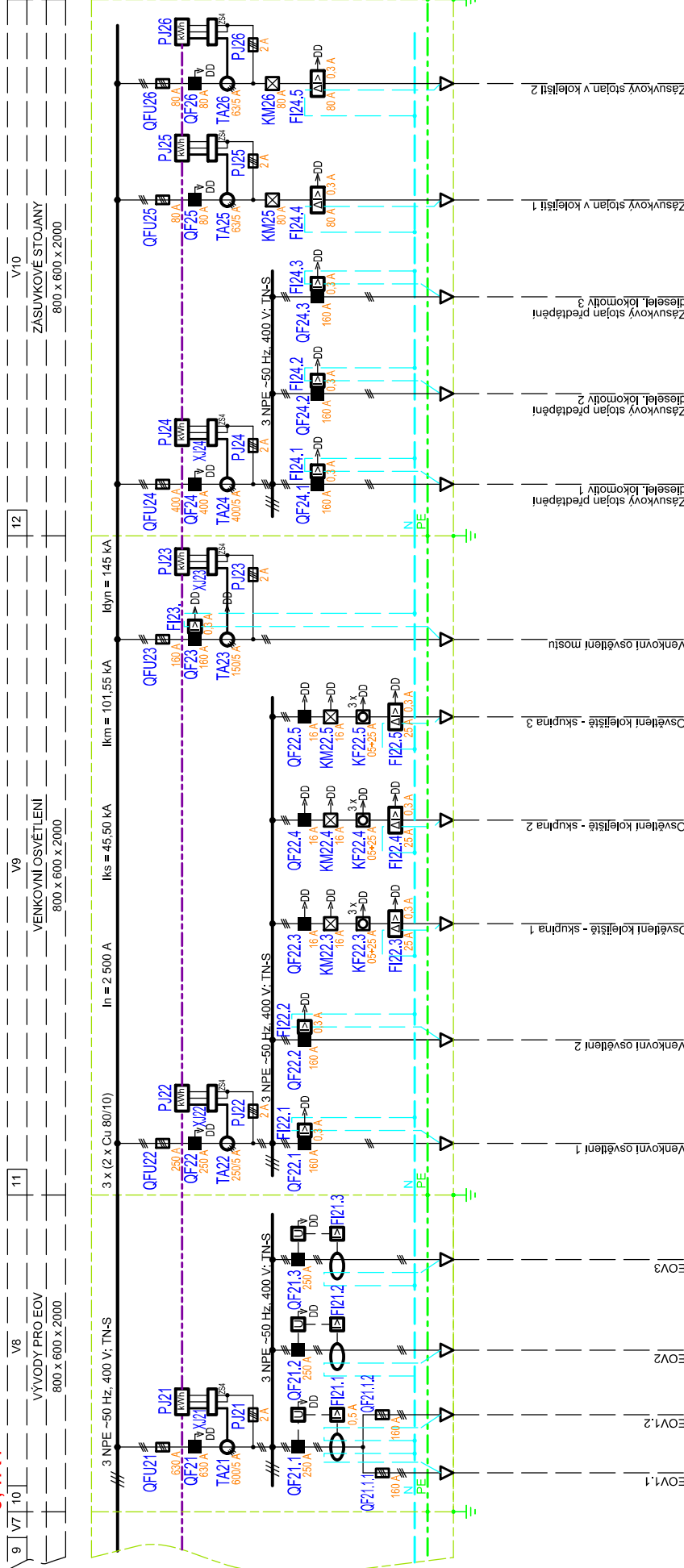
PARALELNÍ KABELY

PARALELNÍ KABELY

							
				AKCE: Rekonstrukce trati Praha hl.n. - Praha-Smíchov 3. stavba - Rekonstrukce žst. Praha-Smíchov			
				PS SO:			
				Technologie transformačních stanic vn/n			
Index	Změna	Datum	Kontrola	Navrhl	Kreslil	Datum	
				Ing. Jiří Velebil	Ing. Jiří Velebil	03 / 2017	
				Vedoucí státní:		Ing. Martin Raštr	
				Odpov. proj.:		Ing. Jiří Velebil	
				Číslo:		-	
				List:		02	
				Listů:		03	
				TS 1 žst. Praha-Smíchov			
				transformovny TS1 - SŽDC - nový stav			
				Název:		Přehledové schéma rozvaděče 0,4R1+RK	
				PS SO:			
				Číslo:		-	
				List:		02	
				Listů:		03	
				TS 1 žst. Praha-Smíchov			
				transformovny TS1 - SŽDC - nový stav			
				Název:		Přehledové schéma rozvaděče 0,4R1+RK	
				PS SO:			
				Číslo:		-	
				List:		02	
				Listů:		03	
				TS 1 žst. Praha-Smíchov			
				transformovny TS1 - SŽDC - nový stav			
				Název:		Přehledové schéma rozvaděče 0,4R1+RK	
				PS SO:			
				Číslo:		-	
				List:		02	
				Listů:		03	
				TS 1 žst. Praha-Smíchov			
				transformovny TS1 - SŽDC - nový stav			
				Název:		Přehledové schéma rozvaděče 0,4R1+RK	
				PS SO:			
				Číslo:		-	
				List:		02	
				Listů:		03	
				TS 1 žst. Praha-Smíchov			
				transformovny TS1 - SŽDC - nový stav			
				Název:		Přehledové schéma rozvaděče 0,4R1+RK	
				PS SO:			
				Číslo:		-	
				List:		02	
				Listů:		03	
				TS 1 žst. Praha-Smíchov			
				transformovny TS1 - SŽDC - nový stav			
				Název:		Přehledové schéma rozvaděče 0,4R1+RK	
				PS SO:			
				Číslo:		-	
				List:		02	
				Listů:		03	
				TS 1 žst. Praha-Smíchov			
				transformovny TS1 - SŽDC - nový stav			
				Název:		Přehledové schéma rozvaděče 0,4R1+RK	
				PS SO:			
				Číslo:		-	
				List:		02	
				Listů:		03	
				TS 1 žst. Praha-Smíchov			
				transformovny TS1 - SŽDC - nový stav			
				Název:		Přehledové schéma rozvaděče 0,4R1+RK	
				PS SO:			
				Číslo:		-	
				List:		02	
				Listů:		03	
				TS 1 žst. Praha-Smíchov			
				transformovny TS1 - SŽDC - nový stav			
				Název:		Přehledové schéma rozvaděče 0,4R1+RK	
				PS SO:			
				Číslo:		-	
				List:		02	
				Listů:		03	
				TS 1 žst. Praha-Smíchov			
				transformovny TS1 - SŽDC - nový stav			
				Název:		Přehledové schéma rozvaděče 0,4R1+RK	
				PS SO:			
				Číslo:		-	
				List:		02	
				Listů:		03	
				TS 1 žst. Praha-Smíchov			
				transformovny TS1 - SŽDC - nový stav			
				Název:		Přehledové schéma rozvaděče 0,4R1+RK	
				PS SO:			
				Číslo:		-	
				List:		02	
				Listů:		03	
				TS 1 žst. Praha-Smíchov			
				transformovny TS1 - SŽDC - nový stav			
				Název:		Přehledové schéma rozvaděče 0,4R1+RK	
				PS SO:			
				Číslo:		-	
				List:		02	
				Listů:		03	
				TS 1 žst. Praha-Smíchov			
				transformovny TS1 - SŽDC - nový stav			
				Název:		Přehledové schéma rozvaděče 0,4R1+RK	
				PS SO:			
				Číslo:		-	
				List:		02	
				Listů:		03	
				TS 1 žst. Praha-Smíchov			
				transformovny TS1 - SŽDC - nový stav			
				Název:		Přehledové schéma rozvaděče 0,4R1+RK	
				PS SO:			
				Číslo:		-	
				List:		02	
				Listů:		03	
				TS 1 žst. Praha-Smíchov			
				transformovny TS1 - SŽDC - nový stav			
				Název:		Přehledové schéma rozvaděče 0,4R1+RK	
				PS SO:			
				Číslo:		-	
				List:		02	
				Listů:		03	
				TS 1 žst. Praha-Smíchov			
				transformovny TS1 - SŽDC - nový stav			
				Název:		Přehledové schéma rozvaděče 0,4R1+RK	
				PS SO:			
				Číslo:		-	
				List:		02	
				Listů:		03	
				TS 1 žst. Praha-Smíchov			
				transformovny TS1 - SŽDC - nový stav			
				Název:		Přehledové schéma rozvaděče 0,4R1+RK	
				PS SO:			
				Číslo:		-	
				List:		02	
				Listů:		03	
				TS 1 žst. Praha-Smíchov			
				transformovny TS1 - SŽDC - nový stav			
				Název:		Přehledové schéma rozvaděče 0,4R1+RK	
				PS SO:			
				Číslo:		-	
				List:		02	
				Listů:		03	
				TS 1 žst. Praha-Smíchov			
				transformovny TS1 - SŽDC - nový stav			
				Název:		Přehledové schéma rozvaděče 0,4R1+RK	
				PS SO:			
				Číslo:		-	
				List:		02	
				Listů:		03	
				TS 1 žst. Praha-Smíchov			
				transformovny TS1 - SŽDC - nový stav			
				Název:		Přehledové schéma rozvaděče 0,4R1+RK	
				PS SO:			
				Číslo:		-	
				List:		02	
				Listů:		03	
				TS 1 žst. Praha-Smíchov			
				transformovny TS1 - SŽDC - nový stav			
				Název:		Přehledové schéma rozvaděče 0,4R1+RK	
				PS SO:			
				Číslo:		-	
				List:		02	
				Listů:		03	
				TS 1 žst. Praha-Smíchov			
				transformovny TS1 - SŽDC - nový stav			
				Název:		Přehledové schéma rozvaděče 0,4R1+RK	
				PS SO:			
				Číslo:		-	
				List:		02	
				Listů:		03	
				TS 1 žst. Praha-Smíchov			
				transformovny TS1 - SŽDC - nový stav			
				Název:		Přehledové schéma rozvaděče 0,4R1+RK	
				PS SO:			
				Číslo:		-	
				List:		02	
				Listů:		03	
				TS 1 žst. Praha-Smíchov			
				transformovny TS1 - SŽDC - nový stav			
				Název:		Přehledové schéma rozvaděče 0,4R1+RK	
				PS SO:			
				Číslo:		-	
				List:		02	
				Listů:		03	
				TS 1 žst. Praha-Smíchov			
				transformovny TS1 - SŽDC - nový stav			
				Název:		Přehledové schéma rozvaděče 0,4R1+RK	
				PS SO:			
				Číslo:		-	
				List:		02	
				Listů:		03	
				TS 1 žst. Praha-Smíchov			
				transformovny TS1 - SŽDC - nový stav			
				Název:		Přehledové schéma rozvaděče 0,4R1+RK	
				PS SO:			
				Číslo:		-	
				List:		02	
				Listů:		03	
				TS 1 žst. Praha-Smíchov			
				transformovny TS1 - SŽDC - nový stav			
				Název:		Přehledové schéma rozvaděče 0,4R1+RK	
				PS SO:			
				Číslo:		-	
				List:		02	
				Listů:		03	
				TS 1 žst. Praha-Smíchov			
				transformovny TS1 - SŽDC - nový stav			
				Název:		Přehledové schéma rozvaděče 0,4R1+RK	
				PS SO:			
				Číslo:		-	
				List:		02	
				Listů:		03	
				TS 1 žst. Praha-Smíchov			
				transformovny TS1 - SŽDC - nový stav			
				Název:		Přehledové schéma rozvaděče 0,4R1+RK	
				PS SO:			
				Číslo:		-	
				List:		02	
				Listů:		03	
				TS 1 žst. Praha-Smíchov			
				transformovny TS1 - SŽDC - nový stav			
				Název:		Přehledové schéma rozvaděče 0,4R1+RK	
				PS SO:			
				Číslo:		-	
				List:		02	
				Listů:		03	
				TS 1 žst. Praha-Smíchov			
				transformovny TS1 - SŽDC - nový stav			
				Název:		Přehledové schéma rozvaděče 0,4R1+RK	
				PS SO:			
				Číslo:		-	
				List:		02	
				Listů:		03	
				TS 1 žst. Praha-Smíchov			
				transformovny TS1 - SŽDC - nový stav			
				Název:		Přehledové schéma rozvaděče 0,4R1+RK	
				PS SO:			
				Číslo:		-	
				List:		02	
				Listů:		03	
				TS 1 žst. Praha-Smíchov			
				transformovny TS1 - SŽDC - nový stav			
				Název:		Přehledové schéma rozvaděče 0,4R1+RK	
				PS SO:			
				Číslo:		-	
				List:		02	
				Listů:		03	
				TS 1 žst. Praha-Smíchov			
				transformovny TS1 - SŽDC - nový stav			
				Název:		Přehledové schéma rozvaděče 0,4R1+RK	
				PS SO:			
				Číslo:		-	
				List:		02	
				Listů:		03	
				TS 1 žst. Praha-Smíchov			
				transformovny TS1 - SŽDC - nový stav			
				Název:		Přehledové schéma rozvaděče 0,4R1+RK	
				PS SO:			
				Číslo:		-	
				List:		02	
				Listů:		03	
				TS 1 žst. Praha-Smíchov			
				transformovny TS1 - SŽDC - nový stav			
				Název:		Přehledové schéma rozvaděče 0,4R1+RK	
				PS SO:			
				Číslo:		-	
				List:		02	
				Listů:		03	
				TS 1 žst. Praha-Smíchov			
				transformovny TS1 - SŽDC - nový stav			
				Název:		Přehledové schéma rozvaděče 0,4R1+RK	
				PS SO:			
				Číslo:		-	
				List:		02	
				Listů:		03	
				TS 1 žst. Praha-Smíchov			
				transformovny TS1 - SŽDC - nový stav			
				Název:		Přehledové schéma rozvaděče 0,4R1+RK	
				PS SO:			
				Číslo:		-	
				List:		02	
				Listů:		03	
				TS 1 žst. Praha-Smíchov			
				transformovny TS1 - SŽDC - nový stav			
				Název:		Přehledové schéma rozvaděče 0,4R1+RK	
				PS SO:			
				Číslo:		-	
				List:		02	
				Listů:		03	
				TS 1 žst. Praha-Smíchov			
				transformovny TS1 - SŽDC - nový stav			
				Název:		Přehledové schéma rozvaděče 0,4R1+RK	
				PS SO:			
				Číslo:		-	
				List:		02	
				Listů:		03	
				TS 1 žst. Praha-Smíchov			
				transformovny TS1 - SŽDC - nový stav			
				Název:		Přehledové sch	

ROZVADĚČ NN SŽDC TRANSFORMOVNY TS1 (TS 795) - žsz. PRAHA-SMÍCHOV

0,4R1



LEGENDA

- SPINACÍ PŘÍSTROJ S NADPROUDOVÝM A ZKRATOVÝM JISTĚNÍM (POJISTKOVÝ ODPIŇAC)
- SPINACÍ PŘÍSTROJ S AUTOMATICKÝM NADPROUDOVÝM A ZKRATOVÝM JISTĚNÍM (JISTIČ)
- SPINACÍ PŘÍSTROJ BEZ JISTĚNÍ (ODPIŇAC)
- PŘÍSTROJOVÝ TRANSFORMÁTOR PROUDU
- PŘEPĚŤOVÁ OCHRANA

- RELÉ PRO HLÍDÁNÍ NAPĚTÍ (NAPĚŤOVÉ RELÉ)
- MĚŘICÍ SOUPRAVA SŽE PRO MĚŘENÍ SPOTŘEBY ELEKTRICKÉ PRÁCE (ELEKTROMĚR)
- ANALIZÁTOR SÍTĚ - MĚŘICÍ PŘÍSTROJ PRO MĚŘENÍ PROUDU, NAPĚTÍ, VÝKONU A ÚČINNÍKU
- PŘEVODNÍK M-BUS/ETHERNET

- JISTIČ S NAPĚŤOVOU SPOUŠTÍ A SIGNÁLNÍMI KONTAKTY PRO DÁLKOVOU DIGNOSIKU
- MONITOROVACÍ RELÉ REZIDUÁLNÍHO PROUDU S MĚŘÍCÍM TRANSFORMÁTOREM PROUDU
- JISTIČ S CHRÁNIČOVÝM MODULEM PRO OCHRANU PŘED REZIDUÁLNÍM PROUDEM
- PROUDOVÝ CHRÁNIČ PRO OCHRANU PŘED REZIDUÁLNÍM PROUDEM

- RELÉ REZIDUÁLNÍHO PROUDU S KONTAKTY PRO PŘIPOJENÍ DÁLKOVÉ DIAGNOSTIKY
- TECHNOLOGICKÝCH SYSTÉMŮ (DDTS)

- KONTAKTY PRO PŘENOS SIGNÁLŮ DO DÁLKOVÉ DIAGNOSTIKY
- TECHNOLOGICKÝCH SYSTÉMŮ (DDTS)
- KONTAKTY PRO PŘENOS SIGNÁLŮ DO DÁLKOVÉ ŘÍDÍČI TECHNIKY (DŘT)

We reserve all rights in this document and in the information contained there in.
©SUDOP PRAHA a.s.
Kopírování, užívání nebo prozrazení bez vědomí autora je trestné.

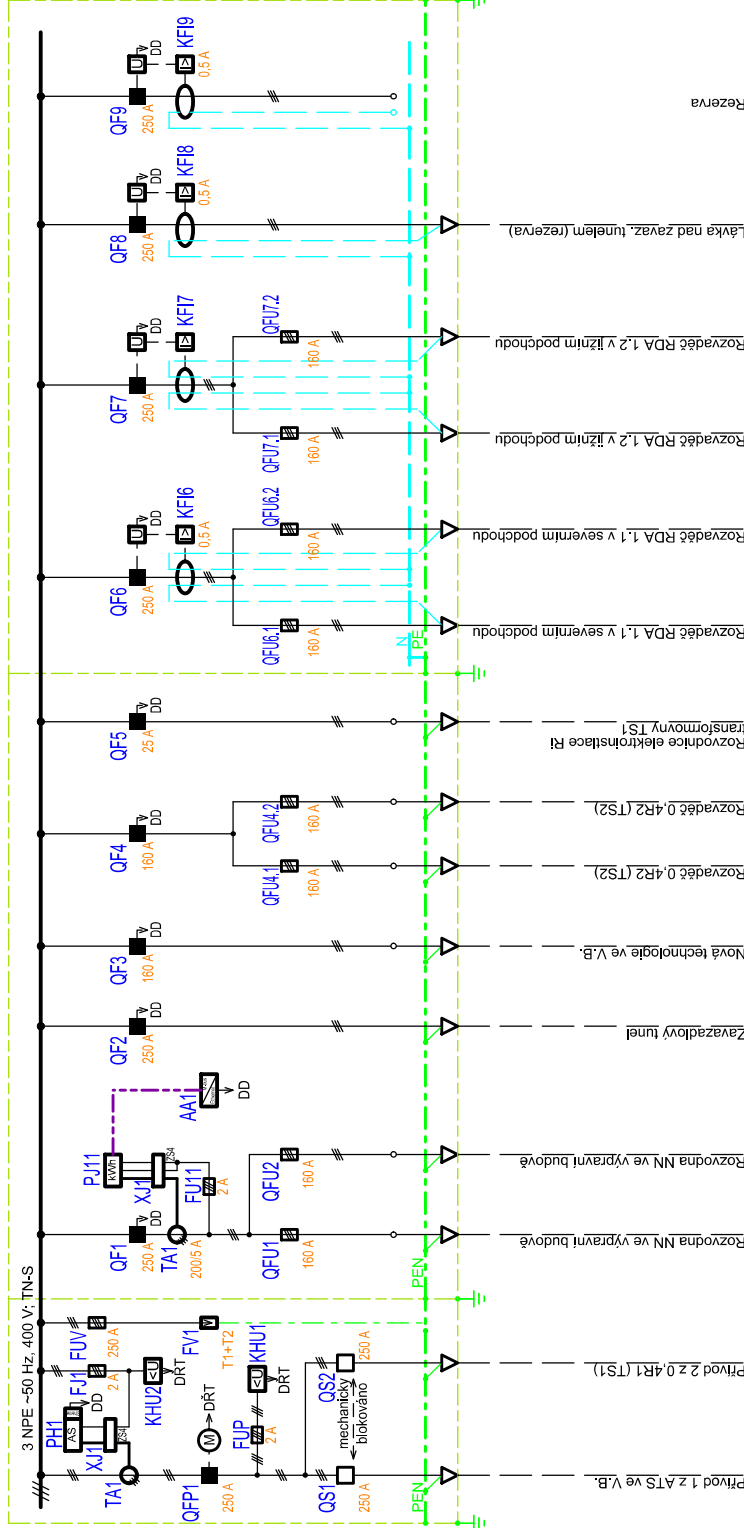
Veškerá práva tohoto dokumentu a informace v něm obsažených jsou vyhrazena.
©SUDOP PRAHA a.s.

--	--	--	--	--	--	--	--	--	--	--	--	--	--	--	--	--	--	--	--	--	--	--	--	--	--	--	--	--	--	--	--	--	--	--	--	--	--	--	--	--	--	--	--	--	--	--	--	--	--	--	--	--	--	--	--	--	--	--	--	--	--	--	--	--	--	--	--	--	--	--	--	--	--	--	--	--	--	--	--	--	--	--	--	--	--	--	--	--	--	--	--	--	--	--	--	--	--	--	--	--	--	--	--	--	--	--	--	--	--	--	--	--	--	--	--	--	--	--	--	--	--	--	--	--	--	--	--	--	--	--	--	--	--	--	--	--	--	--	--	--	--	--	--	--	--	--	--	--	--	--	--	--	--	--	--	--	--	--	--	--	--	--	--	--	--	--	--	--	--	--	--	--	--	--	--	--	--	--	--	--	--	--	--	--	--	--	--	--	--	--	--	--	--	--	--	--	--	--	--	--	--	--	--	--	--	--	--	--	--	--	--	--	--	--	--	--	--	--	--	--	--	--	--	--	--	--	--	--	--	--	--	--	--	--	--	--	--	--	--	--	--	--	--	--	--	--	--	--	--	--	--	--	--	--	--	--	--	--	--	--	--	--	--	--	--	--	--	--	--	--	--	--	--	--	--	--	--	--	--	--	--	--	--	--	--	--	--	--	--	--	--	--	--	--	--	--	--	--	--	--	--	--	--	--	--	--	--	--	--	--	--	--	--	--	--	--	--	--	--	--	--	--	--	--	--	--	--	--	--	--	--	--	--	--	--	--	--	--	--	--	--	--	--	--	--	--	--	--	--	--	--	--	--	--	--	--	--	--	--	--	--	--	--	--	--	--	--	--	--	--	--	--	--	--	--	--	--	--	--	--	--	--	--	--	--	--	--	--	--	--	--	--	--	--	--	--	--	--	--	--	--	--	--	--	--	--	--	--	--	--	--	--	--	--	--	--	--	--	--	--	--	--	--	--	--	--	--	--	--	--	--	--	--	--	--	--	--	--	--	--	--	--	--	--	--	--	--	--	--	--	--	--	--	--	--	--	--	--	--	--	--	--	--	--	--	--	--	--	--	--	--	--	--	--	--	--	--	--	--	--	--	--	--	--	--	--	--	--	--	--	--	--	--	--	--	--	--	--	--	--	--	--	--	--	--	--	--	--	--	--	--	--	--	--	--	--	--	--	--	--	--	--	--	--	--	--	--	--	--	--	--	--	--	--	--	--	--	--	--	--	--	--	--	--	--	--	--	--	--	--	--	--	--	--	--	--	--	--	--	--	--	--	--	--	--	--	--	--	--	--	--	--	--	--	--	--	--	--	--	--	--	--	--	--	--	--	--	--	--	--	--	--	--	--	--	--	--	--	--	--	--	--	--	--	--	--	--	--	--	--	--	--	--	--	--	--	--	--	--	--	--	--	--	--	--	--	--	--	--	--	--	--	--	--	--	--	--	--	--	--	--	--	--	--	--	--	--	--	--	--	--	--	--	--	--	--	--	--	--	--	--	--	--	--	--	--	--	--	--	--	--	--	--	--	--	--	--	--	--	--	--	--	--	--	--	--	--	--	--	--	--	--	--	--	--	--	--	--	--	--	--	--	--	--	--	--	--	--	--	--	--	--	--	--	--	--	--	--	--	--	--	--	--	--	--	--	--	--	--	--	--	--	--	--	--	--	--	--	--	--	--	--	--	--	--	--	--	--	--	--	--	--	--	--	--	--	--	--	--	--	--	--	--	--	--	--	--	--	--	--	--	--	--	--	--	--	--	--	--	--	--	--	--	--	--	--	--	--	--	--	--	--	--	--	--	--	--	--	--	--	--	--	--	--	--	--	--	--	--	--	--	--	--	--	--	--	--	--	--	--	--	--	--	--	--	--	--	--	--	--	--	--	--	--	--	--	--	--	--	--	--	--	--	--	--	--	--	--	--	--	--	--	--	--	--	--	--	--	--	--	--	--	--	--	--	--	--	--	--	--	--	--	--	--	--	--	--	--	--	--	--	--	--	--	--	--	--	--	--	--	--	--	--	--	--	--	--	--	--	--	--	--	--	--	--	--	--	--	--	--	--	--	--	--	--	--	--	--	--	--	--	--	--	--	--	--	--	--	--	--	--	--	--	--	--	--	--	--	--	--	--	--	--	--	--	--	--	--	--	--	--	--	--	--	--	--	--	--	--	--	--	--	--	--	--	--	--	--	--	--	--	--	--	--	--	--	--	--	--	--	--	--	--	--	--	--	--	--	--	--	--	--	--	--	--	--	--	--	--	--	--	--	--	--	--	--	--	--	--	--	--	--	--	--	--	--	--	--	--	--	--	--	--	--	--	--	--	--	--	--	--	--	--	--	--	--	--	--	--	--	--	--	--	--	--	--	--	--	--	--	--	--	--	--	--	--	--	--	--	--	--	--	--	--	--	--	--	--	--	--	--	--	--	--	--	--	--	--	--	--	--	--	--	--	--	--	--	--	--	--	--	--	--	--	--	--	--	--	--	--	--	--	--	--	--	--	--	--	--	--	--	--	--	--	--	--	--	--	--	--	--	--	--	--	--	--	--	--	--	--	--	--	--	--	--	--	--	--	--	--	--	--	--	--	--	--	--	--	--	--	--	--	--	--	--	--	--	--	--	--	--	--	--	--	--	--	--	--	--	--	--	--	--	--	--	--	--	--	--	--	--	--	--	--	--	--	--	--	--	--	--	--	--	--	--	--	--	--	--	--	--	--	--	--	--	--	--	--	--	--	--	--	--	--	--	--	--	--	--	--	--	--	--	--	--	--	--	--	--	--	--	--	--	--	--	--	--	--	--	--	--	--	--	--	--	--	--	--	--	--	--	--	--	--	--	--	--	--	--	--	--	--	--	--	--	--	--	--	--	--	--	--	--	--	--	--	--	--	--	--	--	--	--	--	--	--	--	--	--	--	--	--	--	--	--	--	--	--	--	--	--	--	--	--	--	--	--	--	--	--	--	--	--	--	--	--	--	--	--	--	--	--	--	--	--	--	--	--	--	--	--	--	--	--	--	--	--	--	--	--	--	--	--	--	--	--	--	--	--	--	--	--	--	--	--	--	--	--	--	--	--	--	--	--	--	--	--	--	--	--	--	--	--	--	--	--	--	--	--	--	--	--	--	--	--	--	--	--	--	--	--	--	--	--	--	--	--	--	--	--	--	--	--	--	--	--	--	--	--	--	--	--	--	--	--	--	--	--	--	--	--	--	--	--	--	--	--	--	--	--	--	--	--	--	--	--	--	--	--	--	--	--	--	--	--	--	--	--	--	--	--	--	--	--	--	--	--	--	--	--	--	--	--	--	--	--	--	--	--	--	--	--	--	--	--	--	--	--	--	--	--	--	--	--	--	--	--	--	--	--	--	--	--	--	--	--	--	--	--	--	--	--	--	--	--	--	--	--	--	--	--	--	--	--	--	--	--

Rozvaděč zajištěné sítě nn v transformovně TS 1 (TS 795) žst. PRAHA-SMÍCHOV

RDA 1

1	P1	2	3	V1	V2
PŘÍVOD		VÝVODY 1		VÝVODY 2	
800 x 600 x 2000		800 x 600 x 2000		800 x 600 x 2000	



LEGENDA

- SPÍNACÍ PŘÍSTROJ S NADPROUDOVÝM A ZKRATOVÝM JISTĚNÍM (POJISTKOVÝ ODPIŇAČ)
- SPÍNACÍ PŘÍSTROJ S AUTOMATICKÝM NADPROUDOVÝM A ZKRATOVÝM JISTĚNÍM (JISTIČ)
- SPÍNACÍ PŘÍSTROJ BEZ JISTĚNÍ (ODPIŇAČ)
- PŘÍSTROJOVÝ TRANSFORMÁTOR PROUDU
- PŘEPĚŤOVÁ OCHRANA

- RELÉ PRO HLÍDÁNÍ NAPĚTÍ (NAPĚŤOVÉ RELÉ)
- MĚŘICÍ SOUPRAVA SŽE PRO MĚŘENÍ SPOTŘEBY ELEKTRICKÉ PRÁCE (ELEKTROMĚR)
- ANALIZÁTOR SÍTĚ - MĚŘICÍ PŘÍSTROJ PRO MĚŘENÍ PROUDU, NAPĚTÍ, VÝKONU A ÚČINIKU
- PŘEVODNÍK M-BUS/ETHERNET

- JISTIČ S NAPĚŤOVOU SPOUŠTÍ A SIGNÁLNÍMI KONTAKTY PRO DÁLKOVOU DIGNOSIKU
- MONITOROVACÍ RELÉ REZIDUÁLNÍHO PROUDU S MĚŘÍCÍM TRANSFORMÁTOREM PROUDU
- JISTIČ S CHRÁŇICOVÝM MODULEM PRO OCHRANU PŘED REZIDUÁLNÍM PROUDEM
- PROUDOVÝ CHRÁŇIČ PRO OCHRANU PŘED REZIDUÁLNÍM PROUDEM

- RELÉ REZIDUÁLNÍHO PROUDU S KONTAKTY PRO PŘIPOJENÍ DÁLKOVÉ DIAGNOSTIKY TECHNOLOGICKÝCH SYSTÉMŮ (DDTS)
- KONTAKTY PRO PŘENOS SIGNÁLŮ DO DÁLKOVÉ DIAGNOSTIKY TECHNOLOGICKÝCH SYSTÉMŮ (DDTS)
- KONTAKTY PRO PŘENOS SIGNÁLŮ DO DÁLKOVÉ ŘÍDÍCÍ TECHNIKY (DŘT)

Index	Změna	Datum	Navrhl	Kontroloval	Datum	AKCE: Rekonstrukce trati Praha hl.n. - Praha-Smíchov 3. stavba - Rekonstrukce žst. Praha-Smíchov	PS SO: Technologie transformačních stanic vn/nm
			Kreslil		03 / 2017		



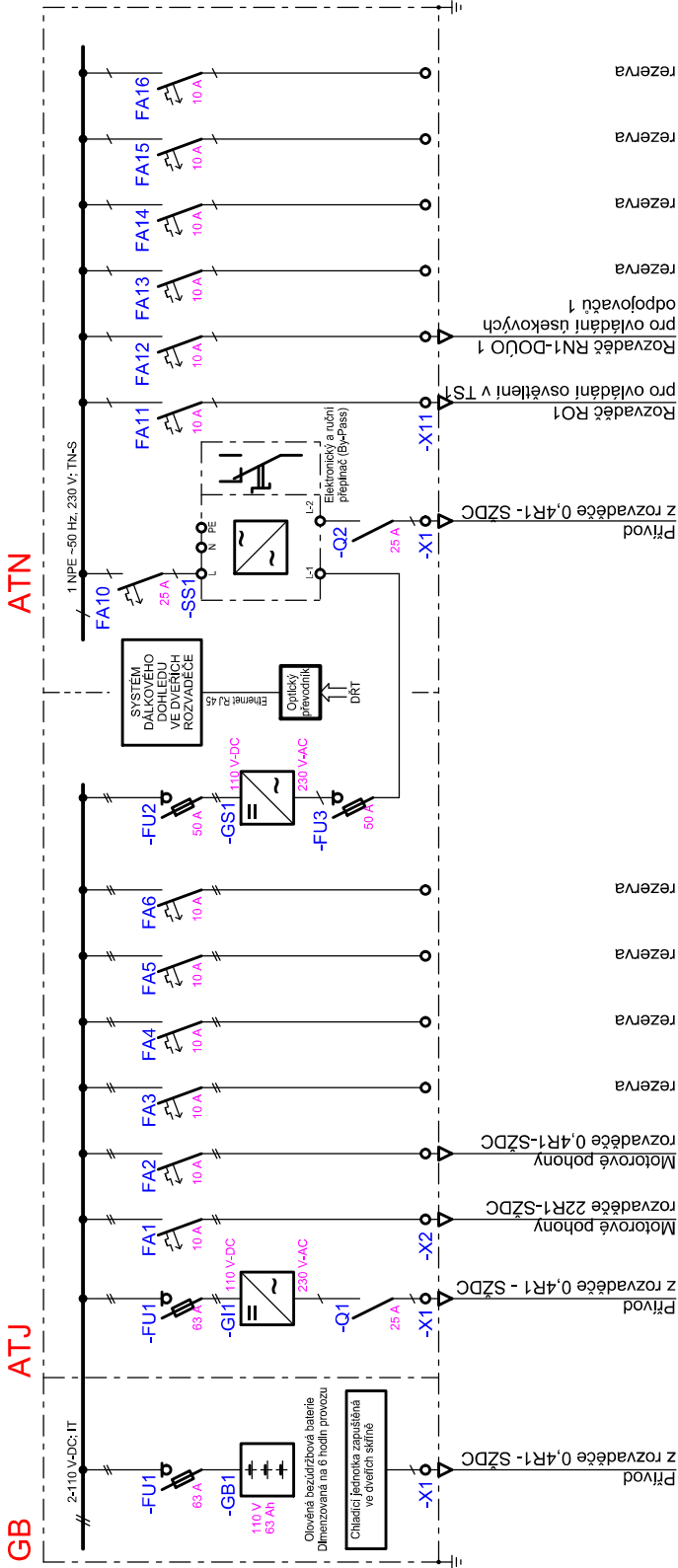
Název:	Přehledové schéma rozvaděče RDA 1 transformovny TS1 - SŽDC - nový stav
Vedoucí střed:	Ing. Martin Raab
Odpov. proj.:	Ing. Jiří Velebl
Číslo:	01
Číslo:	01

PS SO:	D.3.5
Číslo:	7.8

Transformovna TS1 (TS 795) - část SŽDC

Přehledové schéma rozvaděče vlastní spotřeby TS1

ČÍSLO POLE	1	2
FUNKČNÍ OZNAČENÍ	GB	ATN
NÁZEV	AKU-BATERIE	VÝVODY 110 V-DC
ROZMĚRY	600 x 600 x 2000	600 x 600 x 2000



Index	Změna	Datum	Kontroloval	Ing. Miroslav Nežusil	PS SO: Technologie transformačních stanic vn/nm		Název: Přehledové schéma rozvaděče vlastní spotřeby transformovny TS1 (TS795) - SZDC	Vedoucí stíh: Ing. Martin Raibr				PS SO: -	Část: -	Pril:	
								Odpov. proj.: Ing. Jiří Velebil							
								Calek:							
								TS žst. Praha-Smíchov							



Spolufinancováno Evropskou unií

Nástroj pro propojení Evropy

Projekt „Modernizace trati Praha hl. n. - Praha Smíchov“ je spolufinancovaný EU z programu Nástroj pro propojení Evropy (CEF)

Za tuto publikaci odpovídá pouze její autor. Evropská unie nenes odpovědnost za jakékoli využití informací v ní obsažených.

Číslo změny:	Obsah změny:	Datum změny:
01	-	-
02	-	-
03	-	-

Investor:



Správa železniční dopravní cesty, s.o.
Dlážděná 1003/7, 110 00 Praha 1

Stavební správa západ
Sokolovská 278/1955, 190 00 Praha 9

Účastníci Společnosti "SP+MTP+SPEU_Praha hl. - Praha-Smíchov"



Správce:



SUDOP PRAHA a.s.
Olšanská 1a, 130 80 Praha 3
tel.: +420 267 094 111
e-mail: praha@sudop.cz

Vedoucí týmu:

ING. MICHAL MEČL

Asistent vedoucího týmu:

ING. MGR. VLADISLAV ŠEFL

Specialista profese:

ING. JIŘÍ VELEBIL

Středisko:

ELEKTROTECHNIKY, TRAKCE, SDĚLOVACÍ A ZABEZPEČOVACÍ TECHNIKY

Vedoucí střediska:

ING. MARTIN RAIBR

Odpovědný projektant SO, IO, PS:

ING. JIŘÍ VELEBIL

Vypracoval:

ING. JIŘÍ VELEBIL

Kontroloval:

ING. MIROSLAV NEZKUSIL

Název akce:

REKONSTRUKCE ŽST PRAHA-SMÍCHOV

Číslo smlouvy:

16 354 201

Projektový stupeň:

PD

Část:

TECHNOLOGICKÁ ČÁST
SILNOPROUDÁ TECHNOLOGIE VČ.DŘT
TECHNOLOGIE TRANSFORMAČNÍCH STANIC VN/NN

Datum:

06/2019

Číslo části:

D.3.5

Název přílohy:

**ENERGETICKÁ BILANCE ODBĚRŮ
TRANSFORMOVNY TS1 (TS 795) - SŽDC**

Měřítko:

Počet formátů:

3 x A4

Číslo přílohy:

7.10

1. Energetická bilance – transformovna TS1 (TS 795) část SŽDC- nové odběry

Název odběru	P_i [kW]	P_s [kW]
Technologie zab. zařízení	45	29,3
Technologie sděl. zařízení včetně zál. Infosystému	27,2	19
Technologie sděl. zařízení - vlastní spotřeba, nezál. infosystém	36	25,2
Technologie EOv - pražské zhlaví	165	165
Venkovní osvětlení kolejíště	10,6	10,6
Venkovní osvětlení nekrytých nástupišť	2,4	2,4
Osvětlení a elektroinstalace zastřešení 1 - 4 nástupišť	35	35
Výtahy - most v km0,552	30,8	7,7
Výtahy - most v km0,552 - temperace	8	8
Výtahy - most v km0,453	50	12,5
Výtahy - most v km0,453 - temperace	8	8
Eskalátory - most v km0,552	45	45
Eskalátory - most v km0,552 - temperace	48	48
Eskalátory - most v km0,453	60	45
Eskalátory - most v km0,453 - temperace	64	64
Osvětlení - most v km0,552	4,5	4,5
Elektroinstalace - most v km0,552	6	3
Osvětlení - most v km0,453	4,5	4,5
Elektroinstalace - most v km0,453	6	3
Elektroinstalace severní křídlo VB	56,1	40,1
Elektroinstalace rozvodna most v km0,552	6	3,6
Elektroinstalace rozvodna most v km0,453	6	3,6
Reklamní zařízení	2	2
Elektroinstalace trafostanice T1	15,8	12,5
Celkem nové odběry	741,86	601,5
Celkem nové odběry, vzájemná soudobost 0,7	742	470,55

2. Energetická bilance - transformovna TS1 (TS 795) – část SŽDC, celkový výkon vč. stávajících odběrů výhledové rezervy:

Název odběru	P_i [kW]	P_s [kW]
Celkem nové objekty a zařízení, vzáj. soudobost 0,7	742	471
Celkem stávající objekty a zařízení	1213	357
Rezerva pro rekonstrukci výpravní budovy	400	250
Celkem	2 354,86	1078

3. Transformátory v TS1 (TS 795) – část SŽDC, celkový výkon vč. stávajících odběrů a výhledové rezervy:

Navržený transformátor 22/0,4 kV	1600 kVA	1520 kW
Využití transformátoru:	(1078/1520) x 100	71 %
Druhý transformátor 22/0,4 kV, 1600 kVA tvoří 100% rezervu		

4. Energetická bilance – stabilního záložního zdroje elektrické energie (ZZEE) (náhradního zdroje)

<u>Název odběru</u>	<u>Ps [kW]</u>
Celkem stávající objekty a zařízení	14
Technologie zab. zařízení	29,25
Technologie sděl. zařízení včetně zál. Infosystému	22,54
Venkovní osvětlení nekrytých nástupišť	2,4
Osvětlení a elektroinstalace zastřešení 1 - 4 nástupišť	35
Osvětlení - most v km0,552	4,5
Osvětlení - most v km0,453	4,5
Elektroinstalace severní křídlo VB	20,05
Elektroinstalace budova TS2	6,54
Elektroinstalace rozvodna most v km0,552	4
Elektroinstalace rozvodna most v km0,453	4
Elektroinstalace trafostanice T1	6,23
Celkem	153
Celkem odběry a zařízení, vzájemná soudobost 0,7	107,1 kW

5. Záložní zdroj el.energie (ZZEE), celkový výkon:

Navržený výkon ZZEE:	160 kVA	128 kW
Využití ZZEE:	(107/128) x 100	84 %



			Datum	03 / 2017	AKCE: Rekonstrukce trati Praha hl.n. - Praha-Smíchov 3. stavba - Rekonstrukce žst. Praha-Smíchov
		Kreslil	Ing. Jiří Velebil		
		Navrhl	Ing. Jiří Velebil		
		Změna	Kontroloval		
Index			Ing. Miroslav Nežkusil		PS SO: Technologie transformačních stanic vn/mn

 SUDOP PRAHA	Název: Dispozice technologie transformovny TS1 (TS 795) - stávající stav
--	---

Veďoucí stíed:	Ing. Martin Raibr	PS,SO:	Část:	Příl.:
Odpov. proj.:	Ing. Jiří Velebl		-	
Čekel:		List:	01	
TS 22/0.4 kV Praha-Smíchov		Listů:	01	7.11



Veškerá práva tohoto dokumentu a informace v něm obsažených jsou vyhrazena. Kopírování, užívání nebo prozrazení bez vědomí autora je trestné.

	Název:	Dispozice technologie transformovny TS1 (TS 795) - nový stav
	Vedoucí střeď:	Ing. Martin Raibr
	Odpov. proj.:	Ing. Jiří Velebil
	Číslo:	TS 22/0.4 kV Praha- Smíchov

PS:SO:	-	Část:	Přil.:
List:	01	D.3.5	7.12
listů:	01		

Dispozice záložního zdroje el. energie v sevním křídle výpravní budovy žst. Praha-Smíchov

ŽB STĚNA S IZOLAČNÍ PŘÍZDÍVKOU

Skříň TPC
Skříň DOZ
Skříň TPC

SERVISNÍ PRACOVISTĚ

1.03

STAVĚDLOVÁ ÚSTŘEDNA 1

1.02

KABELOVÁ KOMORA

1.01

kabelovod

Záložní zdroj elektrické energie

2100+300

1100

1800

Veškerá práva tohoto dokumentu a informace v něm obsažených jsou vyhrazena.
Kopírování, užívání nebo prozrazení bez vědomí autora je trestné.
©SUDOP PRAHA a.s.
We reserve all rights in this document and in the information contained there in.
Reproduction, use or disclosure to third parties without express authority is strictly forbidden.
©SUDOP PRAHA a.s.

Index	Změna	Datum	Kontroloval	Ing. Miroslav Nežkusil	AKCE: Rekonstrukce trati Praha hl.n. - Praha-Smíchov		Název: Dispozice záložního zdroje elektrické energie - nový stav		Vedoucí střež: Ing. Martin Rabr		PS SO: -		Část: D.3.5		Pril.: 7.13	
				Ing. Lukáš Franc	3. stavba - Rekonstrukce žst. Praha-Smíchov				Odpov. proj.: Ing. Jiří Velebil				01		01	
				Ing. Lukáš Franc					Čelek: TS 22/0,4 kV Praha-Smíchov		Líst: 01		01		01	