



Spolufinancováno Evropskou unií

Nástroj pro propojení Evropy

Projekt „Modernizace trati Praha hl. n. - Praha Smíchov“ je spolufinancovaný EU z programu Nástroj pro propojení Evropy (CEF)

Za tuto publikaci odpovídá pouze její autor. Evropská unie nenes odpovědnost za jakékoli využití informací v ní obsažených.

Číslo změny:	Obsah změny:	Datum změny:
01	-	-
02	-	-
03	-	-

Investor:



Správa železniční dopravní cesty, s.o.
Dlážděná 1003/7, 110 00 Praha 1

Stavební správa západ
Sokolovská 278/1955, 190 00 Praha 9

Účastníci Společnosti "SP+MTP+SPEU_Praha hl. - Praha-Smíchov"



Správce:



SUDOP PRAHA a.s.
Olšanská 1a, 130 80 Praha 3
tel.: +420 267 094 111
e-mail: praha@sudop.cz

Vedoucí týmu:

ING. MICHAL MEČL

Asistent vedoucího týmu:

ING. MGR. VLADISLAV ŠEFL

Specialista profese:

ING. JIŘÍ VELEBIL

Středisko:

ELEKTROTECHNIKY, TRAKCE, SDĚLOVACÍ A ZABEZPEČOVACÍ TECHNIKY

Vedoucí střediska:

ING. MARTIN RAIBR

Odpovědný projektant SO, IO, PS:

ING. JIŘÍ VELEBIL

Vypracoval:

ING. JIŘÍ VELEBIL

Kontroloval:

ING. MIROSLAV NEZKUSIL

Název akce:

REKONSTRUKCE ŽST PRAHA-SMÍCHOV

Číslo smlouvy:

16 354 201

Projektový stupeň:

PD

Část:

TECHNOLOGICKÁ ČÁST
SILNOPROUDÁ TECHNOLOGIE VČ.DŘT
TECHNOLOGIE TRANSFORMAČNÍCH STANIC VN/NN

Datum:

06/2019

Číslo části:

D.3.5

Název přílohy:

TRANSFORMOVNA TS1 (TS 795) - ČÁST PRE

Měřítko:

VIZ VÝKRESY

Počet formátů:

10 x A4

Číslo přílohy:

6

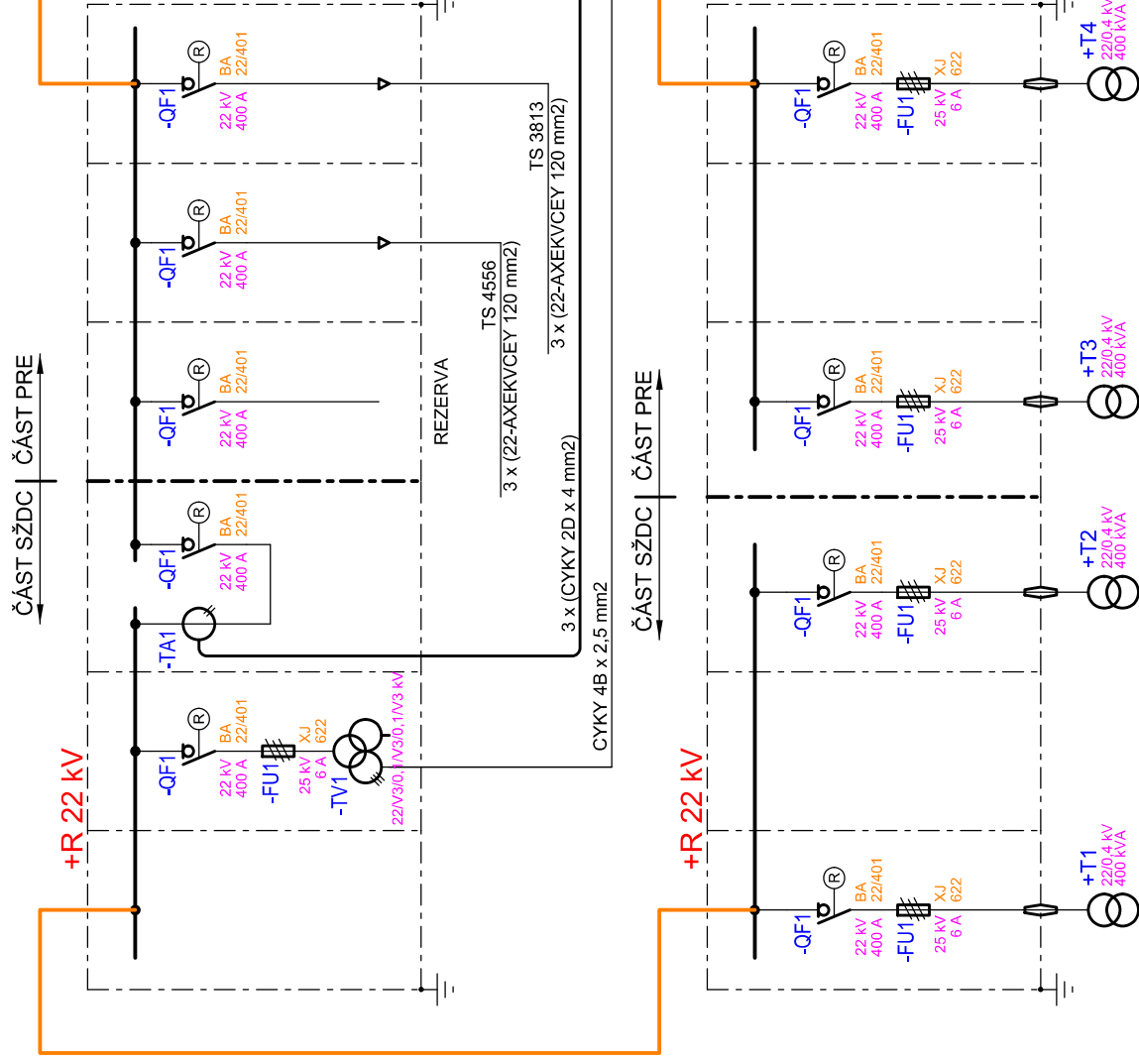
Seznam příloh

k části D-3:5 - příloha 6. - Transformovna TS1 (TS 795) – část PRE a.s.

- 6.1 Přehledové schema VN transformovny TS1 (TS 795) – stávající stav
- 6.2 Přehledové schema VN transformovny TS1 (TS 795), část PRE – provizorní stav
- 6.3 Přehledové schema VN transformovny TS1 (TS 795), část PRE – nový stav
- 6.4 Přehledové schema VN transformovny TS1 (TS 795) – nový stav
- 6.5 Přehledové schema NN transformovny TS1 (TS 795), část PRE – stávající stav
- 6.6 Přehledové schema NN transformovny TS1 (TS 795), část PRE – nový stav
- 6.7 Dispozice technologie transformovny TS1 (TS 795) – stávající stav
- 6.8 Dispozice technologie transformovny TS1 (TS 795) – nový stav


Rozvodna 22 kV - TS1 (TS 795 - PRE Di) - STÁVAJÍCÍ STAV

ČÍSLO KOBKY	6	5	4	3	2	1
NÁZEV	REZERVA	MĚŘENÍ NAPĚTÍ	SPOLKA PŘÍPOJNIC	PŘÍVOD 3	PŘÍVOD 2	PŘÍVOD 1



ČÍSLO KOBKY	7	8	9	10	11	12
NÁZEV	TRAFO T1	REZERVA	TRAFO T2	TARFO T3	REZERVA	TRAFO T4

		Datum	03 / 2017	AKCE: Rekonstrukce trati Praha hl.n. - Praha-Smíchov 3. stavba - Rekonstrukce žst. Praha-Smíchov PS SO: Technologie transformačních stanic vn/n
		Kreslíj	Ing. Jiří Velebil	
		Navrhl	Ing. Jiří Velebil	
	Změna	Datum		
		Kontroloval	Ing. Miroslav Nežkusil	
	Index			

 SUDOP PRAHA	<p>Název:</p> <p>Přehledové schéma VN transformovny TS 1 (TS 795) - stávající stav</p>
--	---

Veřejný střed:	Ing. Martin Raibler	PS, SO:	Část:	Příl.:	
Odpov. proj.:	Ing. Jiří Velebil				
Celek:					
TS 22/0.4 kV Praha- Smíchov		List:	01	D.3.5	6.1
		Listů:	01		

We reserve all rights in this document and in the information contained there in.
Reproduction, use or disclosure to third parties without express authority is strictly forbidden.

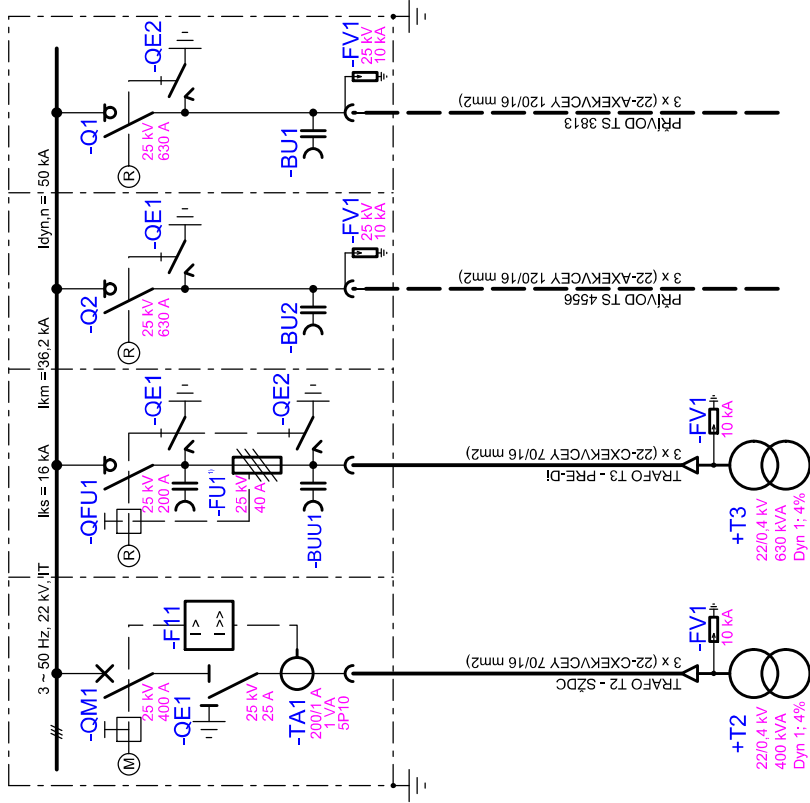
Všecká práva tohoto dokumentu a informace v něm obsažených jsou vyhrazena. Kopírování, užívání nebo prozrazení bez vědomí autora je trestné.

Rozvodna 22 kV - TS1 (TS 795 - PRE Di) - PROVIZORNÍ STAV

ČÍSLO POLE	1	2	3	4
NÁZEV	T2	TRAFO SŽDC T2	T3	TRAFO PRE-DI T3
TYP	FBX-E / T2	FBX-E / T1	FBX-E / C-C	
ROZMĚRY	490 x 752 x 1380	490 x 752 x 1380	š. x hl. x v. = 680 x 752 x 1380	

Celková šířka rozvaděče: 490+9+490+9+680+17,5 = 1695,5 mm

22R1 - PRE



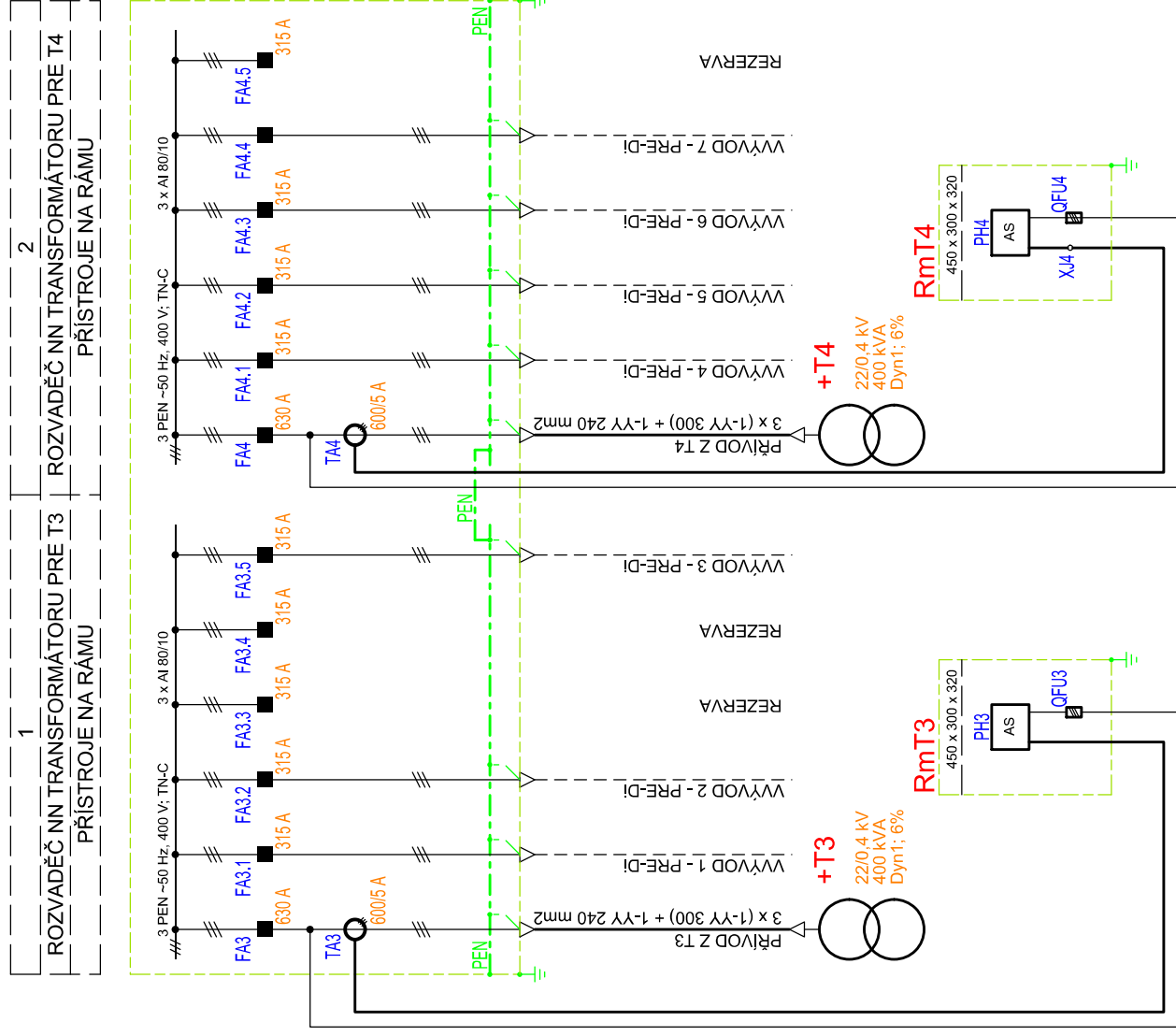
Přehledové schéma dle čelního pohledu na rozvaděč

1) Pojistky 25 kV s integrovanou tepelnou spouští





Index	Změna	Datum	Kontrola	Navrhl	Datum		2		3		4		5		6		7		8		
				Ing. Jiří Velebil	03 / 2017		Datum		AKCE: Rekonstrukce trati Praha hl.n. - Praha-Smíchov		3. stavba - Rekonstrukce žst. Praha-Smíchov		PS SO: Technologie transformačních stanic vn/nm		Název: Přehledové schéma VN transformovny TS1 (TS795), část PRE		Vedoucí střed: Ing. Martin Raibr		PS SO: -		
				Ing. Jiří Velebil																	

Transformovna TS 1 (část PRE-Di) - schema rozvaděčů NN - STÁVAJÍCÍ STAV

0.4R1 - PRE-Di



LEGENDA

- | | |
|---|--|
|  | SPÍNACÍ PŘÍSTROJ S NADPROUDOVÝM
A ZKRATOVÝM JIŠTĚNÍM
(POJISTKOVÝ ODPINAC) |
|  | SPÍNACÍ PŘÍSTROJ S AUTOMATICKÝM
NADPROUDOVÝM A ZKRATOVÝM JIŠTĚNÍM
(JISTIČ) |
|  | PŘÍSTROJOVÝ TRANSFORMÁTOR
PROUDU |
|  | MĚŘENÍ PROUDU, NAPĚTÍ, ÚČINNÍKU A VÝKONU
(ANALIZÁTOR SÍTĚ) |

We reserve all rights in this document and in the information contained there in.
Reproduction, use or disclosure to third parties without express authority is strictly forbidden.

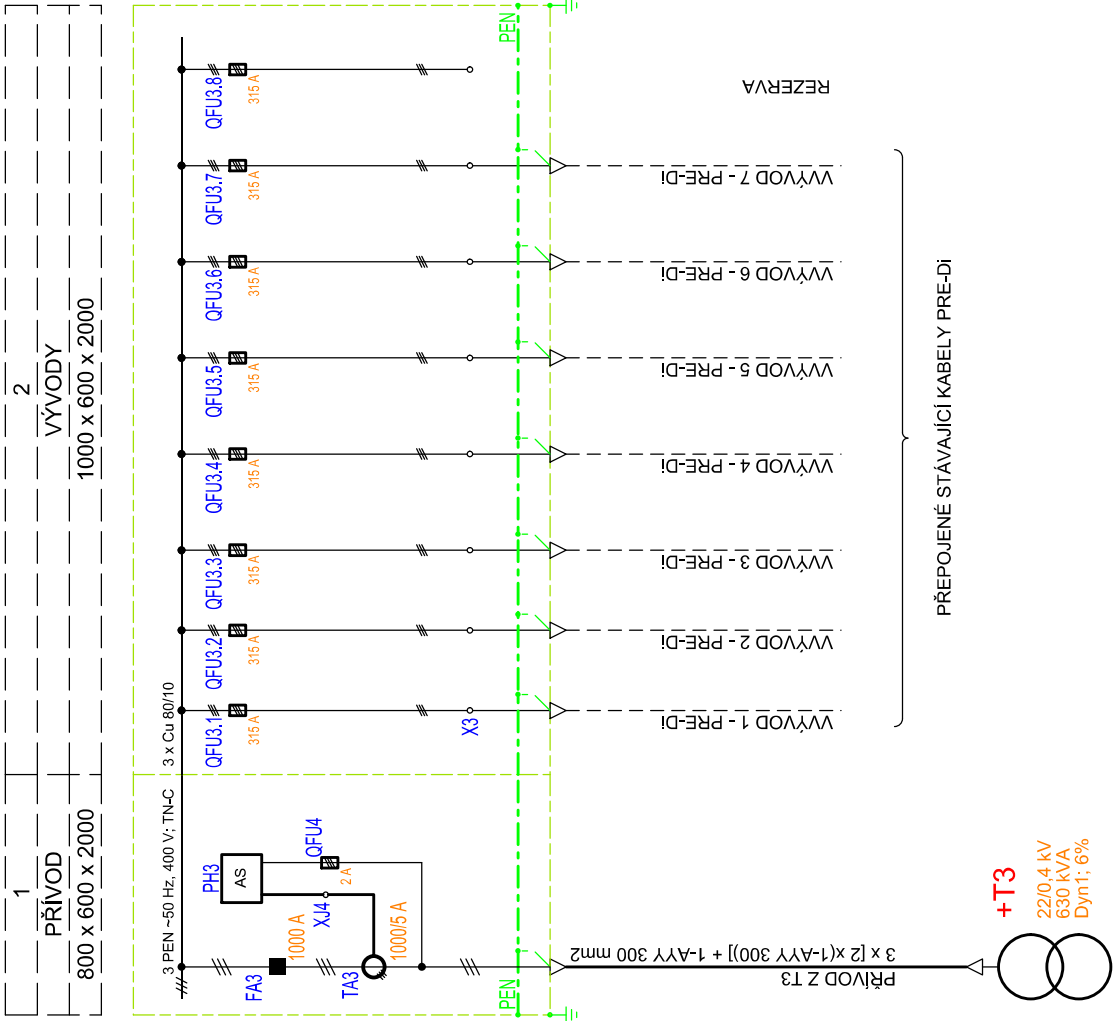
Veškerá práva tohoto dokumentu a informace v něm obsažených jsou vyhrazena. Kopírování, užívání nebo prozrazení bez vědomí autora je trestné.

	Datum	06 / 2017	AKCE: Rekonstrukce trati Praha hlín - Praha-Smíchov 3. stavba - Rekonstrukce žst. Praha-Smíchov
	Kreslí	Ing. Jiří Velebil	
	Navrhl	Ing. Jiří Velebil	
	Datum	Inč. Miroslav Nežkusil	PS SO: Technologie transformačních stanic vn/in
Index	Změna	Kontroval	

	Název:	Přehledové schéma NN transformovny TS1 (TS795), část PRE-Di	Vedoucí stífed:	Ing. Martin Raibr	PS SO:	-	Část:	D.3.5	Pril.:	6.5
			Odpov. proj.:	Ing. Jiří Valešil						
			Číslo:	TS 22/0.4 kV Praha- Smíchov						
				- stávající stav						

Transformovna TS 1 (část PRE-Di) - schema rozvaděčů NN - NOVÝ STAV

R0,4R1 - PRE-Di



PŘEPOJENÉ STÁVAJÍCÍ KABELY PRE-Di

LEGENDA

SPÍNACÍ PŘÍSTROJ S NADPŘOUDOVÝM A ZKRATOVÝM JISTĚNÍM (POJISTKOVÝ ODPÍNAČ)

SPÍNACÍ PŘÍSTROJ S AUTOMATICKÝM NADPŘOUDOVÝM A ZKRATOVÝM JISTĚNÍM (JISTIČ)

PŘÍSTROJOVÝ TRANSFORMÁTOR PROUDU

MĚŘENÍ PROUDU, NAPĚTÍ, ÚČINÍKU A VÝKONU (ANALIZÁTOR SÍTĚ)




Index	Změna	Datum	Kontrola	Navrhl	Kreslil	Datum	AKCE: Rekonstrukce trati Praha hl.n. - Praha-Smíchov			Název: Přehledové schema NN transformovny TS1 (TS795), část PRE-Di - nový stav			Vedoucí střed:		Ing. Martin Rabr		PS, SO:		Část:		Průl:	
							3. stavba - Rekonstrukce žst. Praha-Smíchov						Odpov. proj.:		Ing. Jiří Velebil		-		D.3.5		6.6	
							Technologie transformačních stanic vn/n						Číslo:		TS 22/0.4 kV Praha-Smíchov		List:		01		01	



Veškerá práva tohoto dokumentu a informace v něm obsažených jsou vyhrazena.
Kopírování, užívání nebo prozrazení bez vědomí autora je trestné.
©SUDOP PRAHA a.s.

	Datum	03 / 2017	AKCE: Rekonstrukce trati Praha hl.n. - Praha-Smíchov 3. stavba - Rekonstrukce žst. Praha-Smíchov
Kreslí	Ing. Jiří Velebil		
Navrhl	Ing. Jiří Velebil		
Datum	Změna		PS SO:
Kontroloval	Ino. Miroslav Nežukal		Technologie transformačních stanic w/n/w
Index			

	Název: Dispozice technologie transformovny TS1 (TS 795) - stávající stav	Vedoucí střeď: Ing. Martin Raľbr Odpov. proj.: Ing. Jiří Velebil Číslo: TS 220,4 kV Praha-Smíchov	PS SO: - Liřt: 01 Liřit: 01	Část: D.3.5 Pril.: 6.7
---	---	--	--	---



Veškerá práva tohoto dokumentu a informace v něm obsažených jsou vyhrazena.
Kopírování, užívání nebo prozrazení bez vědomí autora je trestné.
©SUDOP PRAHA a.s.

Název:	Dispozice technologie transformovny			
	TS1 (TS 795) - nový stav			
	Vedoucí střed:	Ing. Martin Raštr	PS SO:	-
	Odpov. proj.:	Ing. Jiří Velebil		
	Číslo:	TS220,0 kV Praha-Smichov	Úst:	01
			Úst:	01
			Číslo:	D.3.5
			Pril:	6.8