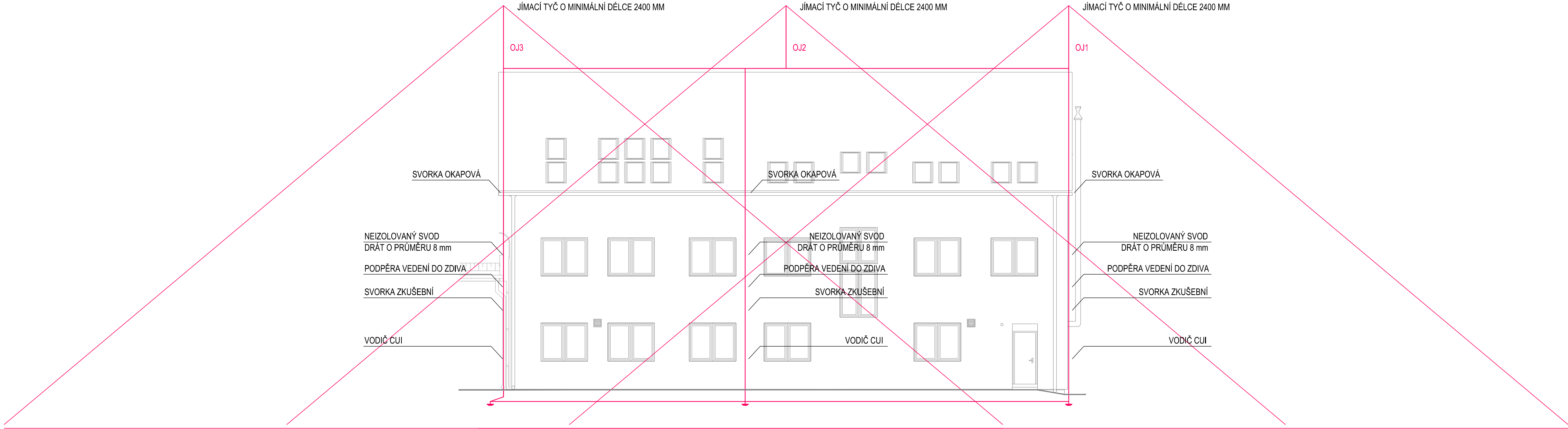
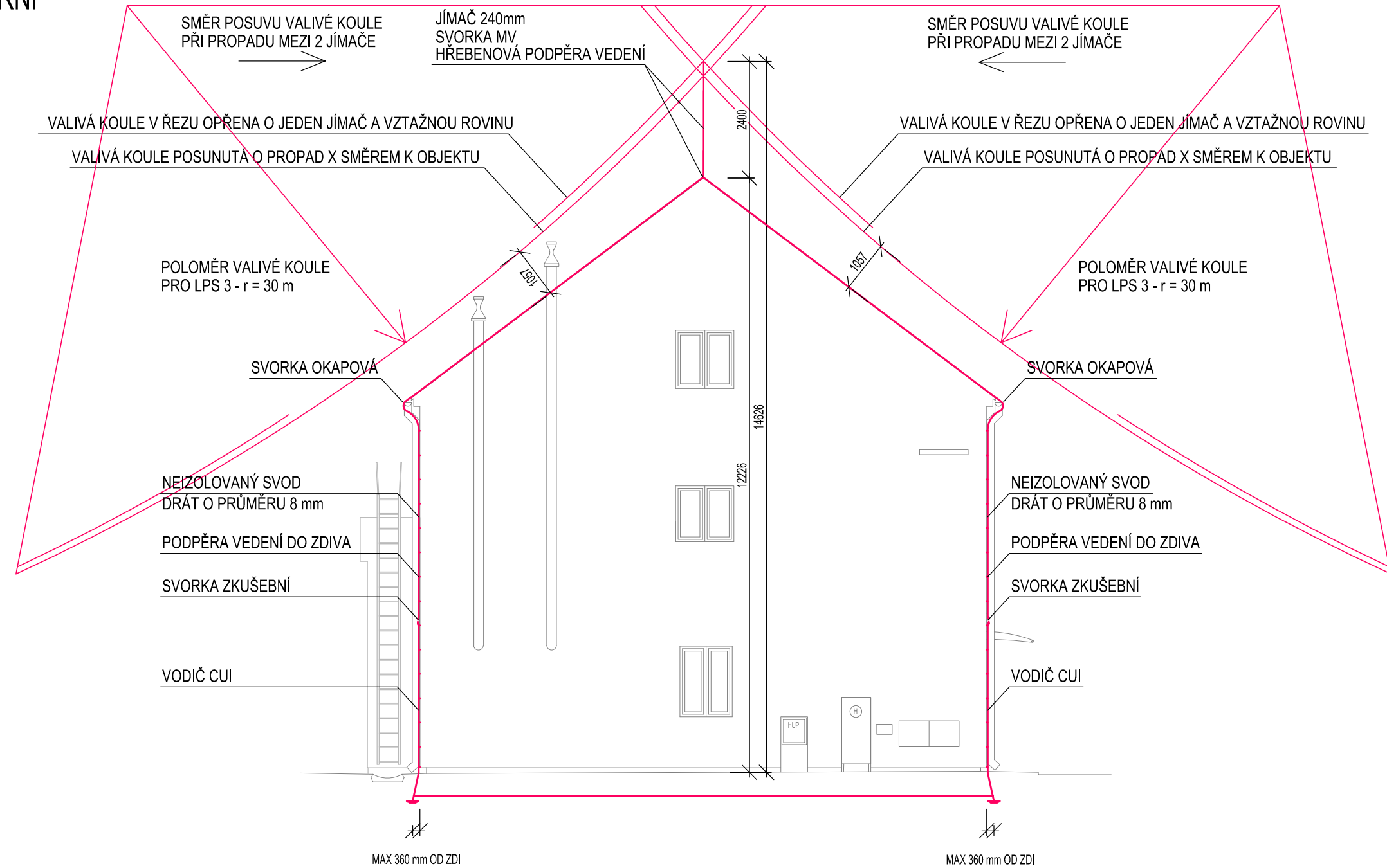


POHLED ZÁPADNÍ



POHLED SEVERNÍ



POHLED VÝCHODNÍ

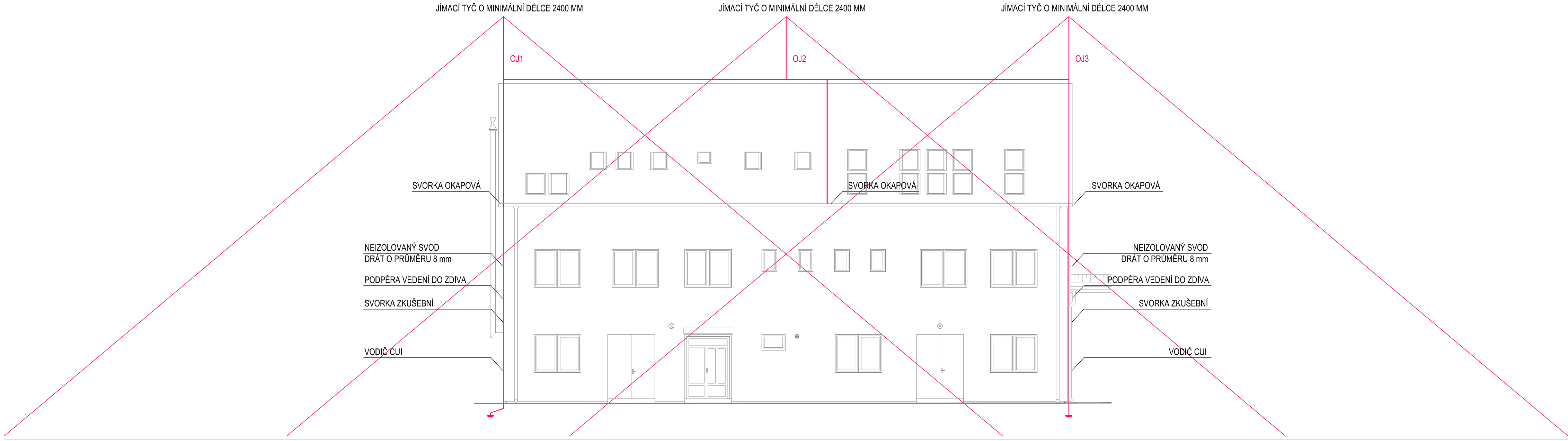
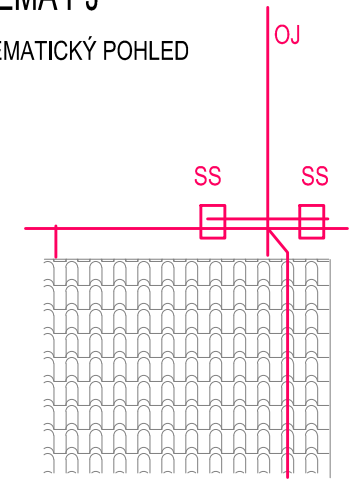


SCHÉMA PJ

SCHÉMATICKÝ POHLED



PŘI NASAZENÍ JÍMAČE NA HŘEBENÁČ NA SUCHO, JE TŘEBA HO UMÍSTIT CO NEJBLÍŽE UCHYCOVACÍMU KLIPU VEDLEJŠÍHO HŘEBENÁČE. JE TŘEBA SE UJISTIT A ZAJISTIT, ŽE HŘEBENÁČ BUDE DOBRĚ UCHYCEN A PŮSOBNÍ JÍMAČE A VNĚJŠÍCH SIL NA JÍMAČ, NEOVLIVNÍ PEVNOST JEHO UCHYCENÍ.

STAVEBNÍK: <b>SPRÁVA ŽELEZNIČNÍ DOPRAVNÍ CESTY, státní organizace</b> IČO: 709 94 234, Diábrdová 1003/7, 110 00 Praha 1	GENERÁLNÍ PROJEKTANT: <b>A 3 PROJEKT, s.r.o.</b> J. V. Sláčka 699 391 81 Veselí nad Lužnicí IČO: 26046920 tel: +420 381 592 202 e-mail: a3projekt@a3projekt.cz
PROJEKTANT ČÁSTI/PROFESE: <b>A 3 PROJEKT, s.r.o.</b> J. V. Sláčka 699 391 81 Veselí nad Lužnicí IČO: 26046920 tel: +420 381 592 202 e-mail: a3projekt@a3projekt.cz	PROJEKT: <b>„STAVEBNÍ ÚPRAVY OBJEKTU Č.P. 882/II“</b> NA P.P.Č. 4348/25, 4348/3 K.Ú. VESELÍ NAD LUŽNICÍ

STUPEŇ: <b>DOKUMENTACE PRO STAVEBNÍ POVOLENÍ</b>	ČÁSTI/PROFESE: <b>ESI + EIS</b>
OBSAH VÝKRES: <b>ESI + EIS</b>	

## HROMOSVOD, UZEMĚNÍ - POHLEDY

KODÍČISLO VÝKRESU/PŘÍLOHY: <b>D.1.4.b.22</b>			
VYPRACOVAL: <b>Jasoň Svoboda</b>	DATUM AKTUALIZACE: <b>12.06.2014</b>	MĚŘÍTKO: <b>1:100</b>	ZODPOVĚDNÝ PROJEKTANT: <b>ING. KAREL ROUBAL</b>
SOUBOR: <b>14_DPS_SŽDC_Veselí_n_L_882_ESI_D.1.4.b.22.dwg</b>		YTTISK: <b>14-2014</b>	