

ZÁPIS Z PRŮBĚŽNÉHO PROFESNÍHO JEDNÁNÍ

Dne: 11. 10. 2023

Místo: MS Teams

Stavba 4) „Doplnění závor na přejezdech P1716 v km 190,480 a P1718 v km 192,736 trati Plzeň – Žatec“

Stavba 5) „Doplnění závor na přejezdu P1720 v km 195,984 trati Plzeň – Žatec“

Stavba 6) „Doplnění závor na přejezdu P1721 v km 196,926 trati Plzeň – Žatec“

Důvodem pro svolání profesního jednání bylo schválení navržených geometrických parametrů koleje na rekonstruovaných přejezdech P1716, P1718, P1720 a P1721. Projekční napojení na zpracované stavební projekty i nestavební projekty PPK bylo již dříve odsouhlaseno správcem PPK (SŽG).

Přejezd P1716 v km 190,480

Přejezd se nachází v oblouku $R=382\text{m}$, $D=100\text{mm}$. Parametry oblouku byly zachovány, stejně tak délka přechodnic se vzestupnicemi $L_k=L_d=36\text{m}$. Niveleta koleje v zásadě kopíruje stávající stav, na přejezdu je snížena o cca 40mm, aby došlo k odstranění nevhodné nivelety na přejezdu po předchozích opravách přejezdu. Řešení bylo vzájemně odsouhlaseno.

Přejezd P1718 v km 192,736

Přejezd se nachází v oblouku $R=924\text{m}$, $D=42\text{mm}$. Parametry oblouku byly zachovány, stejně tak délka přechodnic se vzestupnicemi $L_k=L_d=60\text{m}$. Niveleta koleje kopíruje stávající stav. Řešení bylo vzájemně odsouhlaseno.

Přejezd P1720 v km 195,984

Přejezd se nachází v oblouku $R=471\text{m}$, $D=53\text{mm}$. Parametry oblouku byly zachovány, délka přechodnic se vzestupnicemi byla upravena na $L_{k1}=L_{d1}=60\text{m}$ a $L_{k2}=L_{d2}=40\text{m}$. Niveleta koleje kopíruje stávající stav. Řešení bylo vzájemně odsouhlaseno.

Přejezd P1721 v km 196,926

Přejezd se nachází v přechodnici se vzestupnicí $L_k=58\text{m}$, $L_d=70\text{m}$, dále navazuje oblouk $R=276\text{m}$, $D=110\text{mm}$. S ohledem na stísněné poměry v okolí přejezdu, a sice blízkost výhybky č. 12 ŽST Žabokliky, přechodnici se vzestupnicí, zároveň budoucí možnost zvýšení rychlosti a co nejkratší směrové a výškové navázání na stávající stav bylo dohodnuto prověřit sjednocení délky přechodnice a vzestupnice na min. 57m a poloměr oblouku min. $R=275.5\text{m}$.

Toto bylo následně prověřeno a projektované parametry oblouku jsou $R=275.8\text{m}$, $D=110\text{mm}$ a $L_k=L_d=58\text{m}$. Niveleta koleje kopíruje stávající stav, na přejezdu je i s ohledem na navazující výhybku a změnu materiálu svršku o cca 20mm zvýšena. Splněn byl i požadavek na umístění lomu sklonu nivelety tak, aby jeho zaoblení překlenulo celou délku přechodnice se vzestupnicí, ve které je lom umístěn, a to včetně zaoblení jejích krajních bodů. Řešení bylo vzájemně odsouhlaseno.

Zapsal: Ing. Ondřej Vránek

Vypracováno: 23. 11. 2023 v Praze

Přílohy: Prezenční listina, Situace řešených přejezdů

Zápis

Den: 10. 11. 2023

Místo: MS Teams

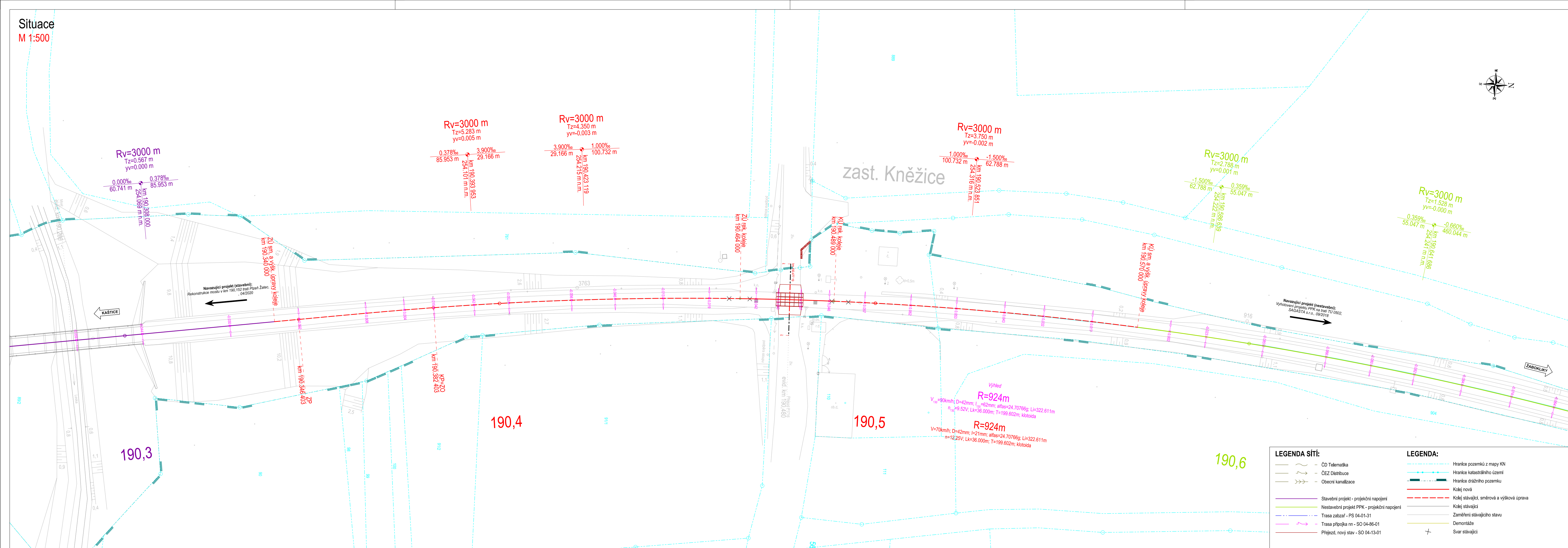
Věc: Projednání GPK

Stavba 4) „Doplnění závor na přejezdech P1716 v km 190,480 a P1718 v km 192,736 trati Plzeň – Žatec“

Stavba 5) „Doplnění závor na přejezdu P1720 v km 195,984 trati Plzeň – Žatec“

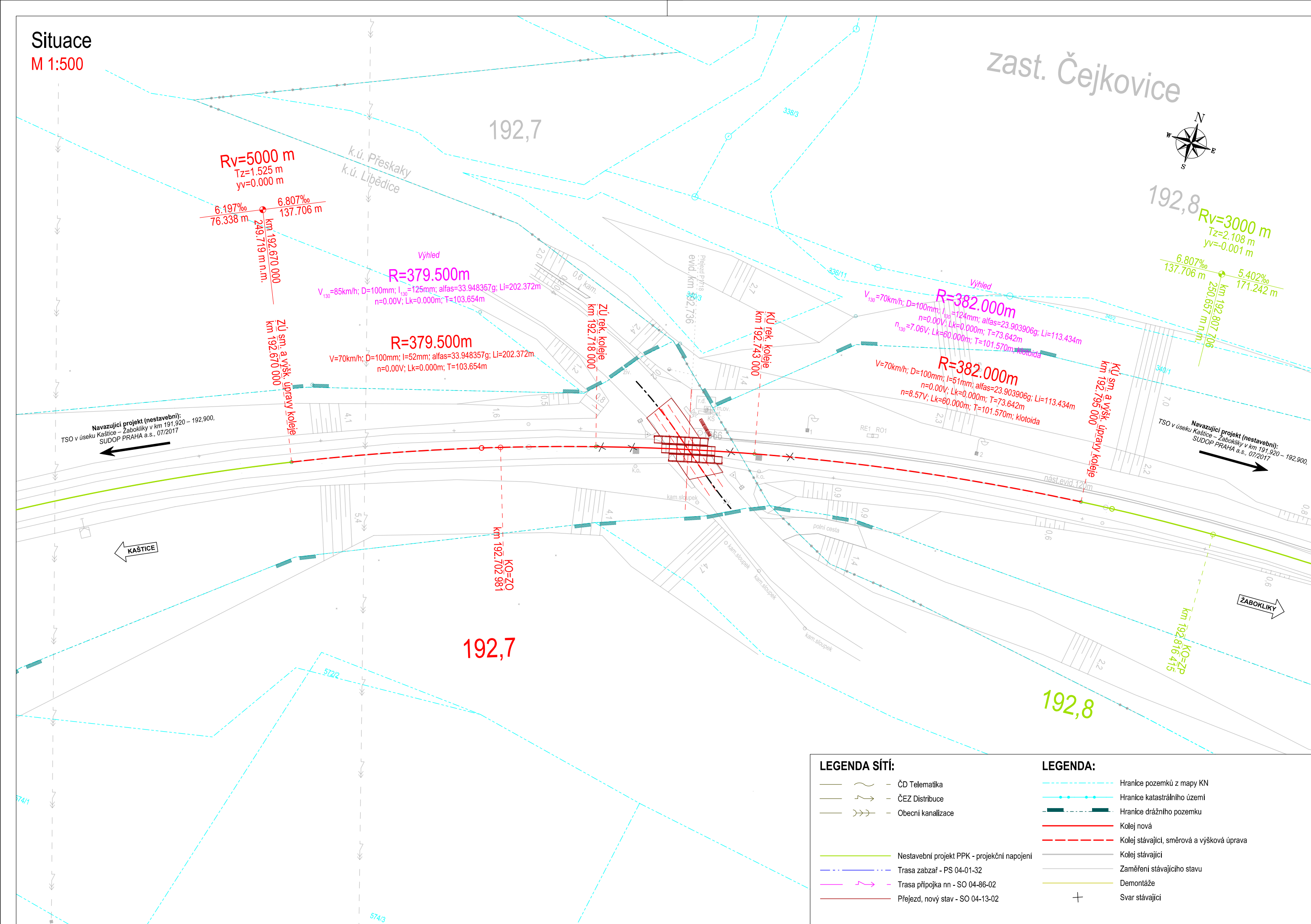
Stavba 6) „Doplnění závor na přejezdu P1721 v km 196,926 trati Plzeň – Žatec“

Č.	Jméno a příjmení	Název organizace	Telefon	E-mail	Podpis
1.	Ing. Ondřej Vránek	VIAMONT Projekt	778 402 856	ondrej.vranek@viamontprojekt.cz	
2.	Ing. Tomáš Hartman	Správa železnic, s.o., GŘ O13	972 244 462	Hartman@spravazeleznic.cz	
3.	Ing. Vladimír Hromek	Správa železnic, s.o., GŘ O13	972 244 618	HromekV@spravazeleznic.cz	
5.					
6.					
7.					
8.					
9.					
10.					



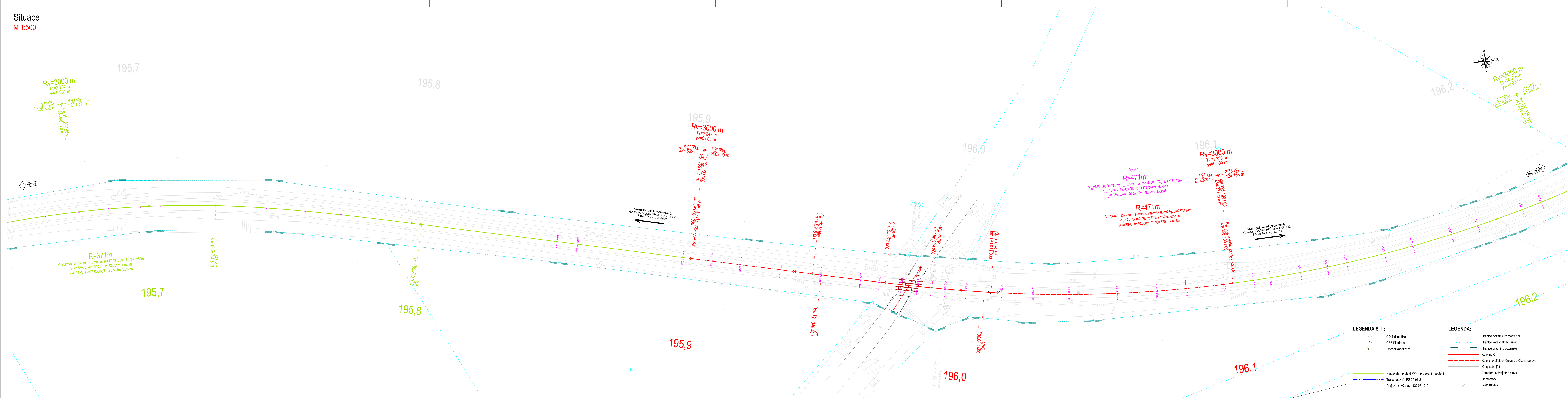
Jiná ověření:		Paré:	
Orientační schéma:		Razítko oprávněné osoby:	
Podpis:		Datum:	
Revize:	Datum:	Popis:	Kontroloval:
P01	1.11.2023	Dokumentace k projednání GPK	Ing. Ondřej Vránek
<div><div><div>Stavebník/Investor:</div><div>Adresa:</div><div>Zástupce investora:</div><div>Adresa:</div></div><div><div>Správa železnic, státní organizace</div><div>Dlážděná 1003/7, 110 00 Praha 1</div><div>Stavební správa západ</div><div>Sokolovská 1955/278, 190 00 Praha 9</div></div><div><div></div><div><div>SPRÁVA</div><div>ŽELEZNIC</div></div></div></div>			
<div>Zhotovitel díla:</div> <div>Adresa:</div> <div>Kontakt:</div>		<div>VIAMONT Projekt, s.r.o.</div> <div>Českobrodská 628, 190 11 Praha 9 – Běchovice</div> <div>T: +420 477 070 481</div> <div>E: info@viamontprojekt.cz</div> <div><div></div></div>	
<div>Zhotovitel části/objektu:</div> <div>Adresa:</div> <div>Kontakt:</div>			
Hlavní projektant (HIP):		Ing. Ondřej Vránek	Specialista: Ing. Ondřej Vránek
<div><div><div>Název stavby/akce:</div><div>Název části:</div><div>Název objektu/díleč části:</div><div>Název přílohy:</div></div><div><div>Doplnění závor na přejezdech P1716 v km 190,480 a P1718 v km 192,736</div><div>trati Plzeň - Žatec</div><div>Železniční přjezd v km 190,480 (P1716), železniční svršek</div><div>Situace</div></div><div><div>Označení investora:</div><div>Zakázka:</div><div>Označení části:</div><div>Označení objektu/komplexu:</div><div>Číslo přílohy (typ/pořadí):</div></div><div><div>5632000497</div><div>13/2023</div><div>D.2.1.1</div><div>SO 04-10-01</div><div>2. 001</div></div></div>			
<div>Odpovědný projektant:</div> <div>Ing. Ondřej Vránek</div> <div>Kraj:</div> <div>Ústecký</div>		<div>Zpracovatel přílohy:</div> <div>Ing. Ondřej Vránek</div> <div>katastrální území:</div> <div>Viz. textová část</div> <div>Měřítko: 1:500</div> <div>Formáty: 5xA4</div> <div>TUDU:</div> <div>Viz. textová část</div>	
<div>Stupeň dokumentace:</div> <div>Číslo:</div>		<div>Stupeň dokumentace:</div> <div>PDPS</div> <div>Smluvní datum zpracování:</div> <div>18.05.2024</div>	
<div><div><div>Grafická investice:</div><div>S 6 3 2 0 0 0 4 9 7</div></div><div><div>Stupeň dokumentace:</div><div>S - P D P S - D 2 1 0 1</div></div><div><div>Objekt:</div><div>S 0 0 4 1 0 0 1</div></div><div><div>Podobojekt:</div><div>X X</div></div><div><div>Příloha:</div><div>2 - 0 0 1 - P 0 1</div></div><div><div>Revize:</div><div></div></div></div> <div>Prostor pro další informace</div>			

Situace
M 1:500



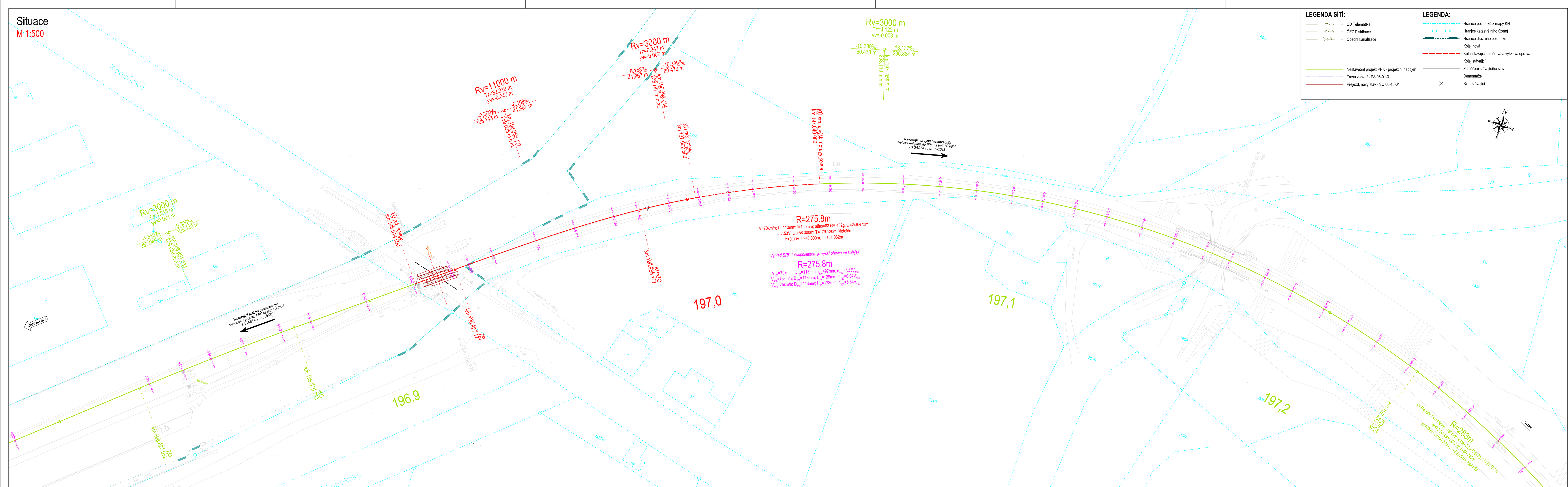
Jiná ověření:		Paré:	
Orientační schéma:		Razítko oprávněné osoby:	
		Podpis: Datum:	
Revíze:	Datum:	Popis:	Kontroloval:
P01	1.11.2023	Dokumentace k projednání GPK	Ing. Ondřej Vránek
Stavebník/Investor:		Správa železnic, státní organizace	
Adresa:		Dlážděná 1003/7, 110 00 Praha 1	
Zástupce investora:		Stavební správa západ	
Adresa:		Sokolovská 1955/278, 190 00 Praha 9	
			
		SPRÁVA ŽELEZNIC	
Zhotovitel díla:		VIAMONT Projekt, s.r.o.	
Adresa:		Českobrodská 628, 190 11 Praha 9 – Běchovice	
Kontakt:		T: +420 477 070 481 E: info@viamontprojekt.cz	
			
Zhotovitel části/objektu:			
Adresa:			
Kontakt:			
Hlavní projektant (HIP):		Specialista:	
Ing. Ondřej Vránek		Ing. Ondřej Vránek	
Název stavby/akce:	Doplnění závor na přejezdech P176 v km 190,480 a P178 v km 192,736 trati Plzeň - Žatec		Označení investora: S632000497
Název části:	Kolejový svršek a spodek		Zakázka: 13/2023
Název objektu/dílčí části:	Železniční přejezd v km 192,736 (P178), železniční svršek		Označení části: D.2.1.1
Název přílohy:	Situace		Označení objektu/komplexu: SO 04-10-02
Odpovědný projektant:	Zpracovatel přílohy:	Měřítko:	Stupeň dokumentace:
Ing. Ondřej Vránek	Ing. Ondřej Vránek	1:500	PDPS
Kraj:	Katastrální území:	Formáty:	Smluvní datum zpracování:
Ústecký	Víz. textová část	3xA4	18.05.2024
		TUDU:	
		Víz. textová část	
Označení investora: S 6 3 2 0 0 0 4 9 7 - P D P S - D 2 1 0 1 - S 0 0 4 1 0 0 2 - X X Příloha: 2 - 0 0 1 - P 0 1 Revize:			
[Prostor pro další informace]			

Situace
M 1:500



Jiná ověření:		Paré:	
Orientační schéma:		Razítko oprávněné osoby:	
		Datum:	
Revize:	Datum:	Popis:	Kontroloval:
P01	1.11.2023	Dokumentace k projednání GPK	Ing. Ondřej Vránek
Stavebník/Investor:		Správa železnic, státní organizace	
Adresa:		Dlážděná 1003/7, 110 00 Praha 1	
Zástupce investora:		Stavební správa západ	
Adresa:		Sokolovská 1955/278, 190 00 Praha 9	
		 SPRÁVA ŽELEZNIC	
Zhotovitel díla:		VIAMONT Projekt, s.r.o.	
Adresa:		Československá 628, 190 11 Praha 9 – Běchovice	
Kontakt:		T: +420 477 070 481 E: info@viamontprojekt.cz	
			
Zhotovitel částí/objektu:			
Adresa:			
Kontakt:			
Hlavní projektant (HIP):		Ing. Ondřej Vránek	Specialista: Ing. Ondřej Vránek
Název stavby/akce:		Doplnění závor na přejezdu P1720 v km 195,984 trati Plzeň - Zatec	
Název části:		Kolejový svršek a spodek	
Název objektu/díli části:		Železniční přejezd v km 195,984 (P1720), železniční svršek a spodek	
Název přílohy:		Situace	
Odpovědný projektant:		Zpracovatel přílohy: Ing. Ondřej Vránek	Měřítko: 1:500 Formáty: 7x44
Kraj:		Katastrální území: Viz. textová část	TUDU: Viz. textová část
Stupeň dokumentace:		Stupeň dokumentace: PDPS	
Smluvní datum zpracování:		Smluvní datum zpracování: 18.05.2024	
Označení investora:		Označení investora: S632200068	
Zakázka:		Zakázka: 13/2023	
Označení části:		Označení části: D.2.1.1	
Označení objektu/komplexu:		Označení objektu/komplexu: SK 05-00-02	
Číslo přílohy (typ/pořadí):		Číslo přílohy (typ/pořadí): 2. 001	
Označení investora:		Označení investora: S632200068	
Zakázka:		Zakázka: 13/2023	
Označení části:		Označení části: D.2.1.1	
Označení objektu/komplexu:		Označení objektu/komplexu: SK 05-00-02	
Číslo přílohy (typ/pořadí):		Číslo přílohy (typ/pořadí): 2. 001	
Označení investora:		Označení investora: S632200068	
Zakázka:		Zakázka: 13/2023	
Označení části:		Označení části: D.2.1.1	
Označení objektu/komplexu:		Označení objektu/komplexu: SK 05-00-02	
Číslo přílohy (typ/pořadí):		Číslo přílohy (typ/pořadí): 2. 001	
Označení investora:		Označení investora: S632200068	
Zakázka:		Zakázka: 13/2023	
Označení části:		Označení části: D.2.1.1	
Označení objektu/komplexu:		Označení objektu/komplexu: SK 05-00-02	
Číslo přílohy (typ/pořadí):		Číslo přílohy (typ/pořadí): 2. 001	
Označení investora:		Označení investora: S632200068	
Zakázka:		Zakázka: 13/2023	
Označení části:		Označení části: D.2.1.1	
Označení objektu/komplexu:		Označení objektu/komplexu: SK 05-00-02	
Číslo přílohy (typ/pořadí):		Číslo přílohy (typ/pořadí): 2. 001	
Označení investora:		Označení investora: S632200068	
Zakázka:		Zakázka: 13/2023	
Označení části:		Označení části: D.2.1.1	
Označení objektu/komplexu:		Označení objektu/komplexu: SK 05-00-02	
Číslo přílohy (typ/pořadí):		Číslo přílohy (typ/pořadí): 2. 001	
Označení investora:		Označení investora: S632200068	
Zakázka:		Zakázka: 13/2023	
Označení části:		Označení části: D.2.1.1	
Označení objektu/komplexu:		Označení objektu/komplexu: SK 05-00-02	
Číslo přílohy (typ/pořadí):		Číslo přílohy (typ/pořadí): 2. 001	
Označení investora:		Označení investora: S632200068	
Zakázka:		Zakázka: 13/2023	
Označení části:		Označení části: D.2.1.1	
Označení objektu/komplexu:		Označení objektu/komplexu: SK 05-00-02	
Číslo přílohy (typ/pořadí):		Číslo přílohy (typ/pořadí): 2. 001	
Označení investora:		Označení investora: S632200068	
Zakázka:		Zakázka: 13/2023	
Označení části:		Označení části: D.2.1.1	
Označení objektu/komplexu:		Označení objektu/komplexu: SK 05-00-02	
Číslo přílohy (typ/pořadí):		Číslo přílohy (typ/pořadí): 2. 001	
Označení investora:		Označení investora: S632200068	
Zakázka:		Zakázka: 13/2023	
Označení části:		Označení části: D.2.1.1	
Označení objektu/komplexu:		Označení objektu/komplexu: SK 05-00-02	
Číslo přílohy (typ/pořadí):		Číslo přílohy (typ/pořadí): 2. 001	
Označení investora:		Označení investora: S632200068	
Zakázka:		Zakázka: 13/2023	
Označení části:		Označení části: D.2.1.1	
Označení objektu/komplexu:		Označení objektu/komplexu: SK 05-00-02	
Číslo přílohy (typ/pořadí):		Číslo přílohy (typ/pořadí): 2. 001	
Označení investora:		Označení investora: S632200068	
Zakázka:		Zakázka: 13/2023	
Označení části:		Označení části: D.2.1.1	
Označení objektu/komplexu:		Označení objektu/komplexu: SK 05-00-02	
Číslo přílohy (typ/pořadí):		Číslo přílohy (typ/pořadí): 2. 001	
Označení investora:		Označení investora: S632200068	
Zakázka:		Zakázka: 13/2023	
Označení části:		Označení části: D.2.1.1	
Označení objektu/komplexu:		Označení objektu/komplexu: SK 05-00-02	
Číslo přílohy (typ/pořadí):		Číslo přílohy (typ/pořadí): 2. 001	
Označení investora:		Označení investora: S632200068	
Zakázka:		Zakázka: 13/2023	
Označení části:		Označení části: D.2.1.1	
Označení objektu/komplexu:		Označení objektu/komplexu: SK 05-00-02	
Číslo přílohy (typ/pořadí):		Číslo přílohy (typ/pořadí): 2. 001	
Označení investora:		Označení investora: S632200068	
Zakázka:		Zakázka: 13/2023	
Označení části:		Označení části: D.2.1.1	
Označení objektu/komplexu:		Označení objektu/komplexu: SK 05-00-02	
Číslo přílohy (typ/pořadí):		Číslo přílohy (typ/pořadí): 2. 001	
Označení investora:		Označení investora: S632200068	
Zakázka:		Zakázka: 13/2023	
Označení části:		Označení části: D.2.1.1	
Označení objektu/komplexu:		Označení objektu/komplexu: SK 05-00-02	
Číslo přílohy (typ/pořadí):		Číslo přílohy (typ/pořadí): 2. 001	
Označení investora:		Označení investora: S632200068	
Zakázka:		Zakázka: 13/2023	
Označení části:		Označení části: D.2.1.1	
Označení objektu/komplexu:		Označení objektu/komplexu: SK 05-00-02	
Číslo přílohy (typ/pořadí):		Číslo přílohy (typ/pořadí): 2. 001	
Označení investora:		Označení investora: S632200068	
Zakázka:		Zakázka: 13/2023	
Označení části:		Označení části: D.2.1.1	
Označení objektu/komplexu:		Označení objektu/komplexu: SK 05-00-02	
Číslo přílohy (typ/pořadí):		Číslo přílohy (typ/pořadí): 2. 001	
Označení investora:		Označení investora: S632200068	
Zakázka:		Zakázka: 13/2023	
Označení části:		Označení části: D.2.1.1	
Označení objektu/komplexu:		Označení objektu/komplexu: SK 05-00-02	
Číslo přílohy (typ/pořadí):		Číslo přílohy (typ/pořadí): 2. 001	
Označení investora:		Označení investora: S632200068	
Zakázka:		Zakázka: 13/2023	
Označení části:		Označení části: D.2.1.1	
Označení objektu/komplexu:		Označení objektu/komplexu: SK 05-00-02	
Číslo přílohy (typ/pořadí):		Číslo přílohy (typ/pořadí): 2. 001	
Označení investora:		Označení investora: S632200068	
Zakázka:		Zakázka: 13/2023	
Označení části:		Označení části: D.2.1.1	
Označení objektu/komplexu:		Označení objektu/komplexu: SK 05-00-02	
Číslo přílohy (typ/pořadí):		Číslo přílohy (typ/pořadí): 2. 001	
Označení investora:		Označení investora: S632200068	
Zakázka:		Zakázka: 13/2023	
Označení části:		Označení části: D.2.1.1	
Označení objektu/komplexu:		Označení objektu/komplexu: SK 05-00-02	
Číslo přílohy (typ/pořadí):		Číslo přílohy (typ/pořadí): 2. 001	
Označení investora:		Označení investora: S632200068	
Zakázka:		Zakázka: 13/2023	
Označení části:		Označení části: D.2.1.1	
Označení objektu/komplexu:		Označení objektu/komplexu: SK 05-00-02	
Číslo přílohy (typ/pořadí):		Číslo přílohy (typ/pořadí): 2. 001	
Označení investora:		Označení investora: S632200068	
Zakázka:		Zakázka: 13/2023	
Označení části:		Označení části: D.2.1.1	
Označení objektu/komplexu:		Označení objektu/komplexu: SK 05-00-02	
Číslo přílohy (typ/pořadí):		Číslo přílohy (typ/pořadí): 2. 001	
Označení investora:		Označení investora: S632200068	
Zakázka:		Zakázka: 13/2023	
Označení části:		Označení části: D.2.1.1	
Označení objektu/komplexu:		Označení objektu/komplexu: SK 05-00-02	
Číslo přílohy (typ/pořadí):		Číslo přílohy (typ/pořadí): 2. 001	
Označení investora:		Označení investora: S632200068	
Zakázka:		Zakázka: 13/2023	
Označení části:		Označení části: D.2.1.1	
Označení objektu/komplexu:		Označení objektu/komplexu: SK 05-00-02	
Číslo přílohy (typ/pořadí):		Číslo přílohy (typ/pořadí): 2. 001	
Označení investora:		Označení investora: S632200068	
Zakázka:		Zakázka: 13/2023	
Označení části:		Označení části: D.2.1.1	
Označení objektu/komplexu:		Označení objektu/komplexu: SK 05-00-02	
Číslo přílohy (typ/pořadí):		Číslo přílohy (typ/pořadí): 2. 001	
Označení investora:		Označení investora: S632200068	
Zakázka:		Zakázka: 13/2023	
Označení části:		Označení části: D.2.1.1	
Označení objektu/komplexu:		Označení objektu/komplexu: SK 05-00-02	
Číslo přílohy (typ/pořadí):		Číslo přílohy (typ/pořadí): 2. 001	
Označení investora:		Označení investora: S632200068	
Zakázka:		Zakázka: 13/2023	
Označení části:		Označení části: D.2.1.1	
Označení objektu/komplexu:		Označení objektu/komplexu: SK 05-00-02	
Číslo přílohy (typ/pořadí):		Číslo přílohy (typ/pořadí): 2. 001	
Označení investora:		Označení investora: S632200068	
Zakázka:		Zakázka: 13/2023	
Označení části:		Označení části: D.2.1.1	
Označení objektu/komplexu:		Označení objektu/komplexu: SK 05-00-02	
Číslo přílohy (typ/pořadí):		Číslo přílohy (typ/pořadí): 2. 001	
Označení investora:		Označení investora: S632200068	
Zakázka:		Zakázka: 13/2023	
Označení části:		Označení části: D.2.1.1	
Označení objektu/komplexu:		Označení objektu/komplexu: SK 05-00-02	
Číslo přílohy (typ/pořadí):		Číslo přílohy (typ/pořadí): 2. 001	
Označení investora:		Označení investora: S632200068	
Zakázka:		Zakázka: 13/2023	
Označení části:		Označení části: D.2.1.1	
Označení objektu/komplexu:		Označení objektu/komplexu: SK 05-00-02	
Číslo přílohy (typ/pořadí):		Číslo přílohy (typ/pořadí): 2. 001	
Označení investora:		Označení investora: S632200068	
Zakázka:		Zakázka: 13/2023	
Označení části:		Označení části: D.2.1.1	
Označení objektu/komplexu:		Označení objektu/komplexu: SK 05-00-02	
Číslo přílohy (typ/pořadí):		Číslo přílohy (typ/pořadí): 2. 001	
Označení investora:		Označení investora: S632200068	
Zakázka:		Zakázka: 13/2023	
Označení části:		Označení části: D.2.1.1	
Označení objektu/komplexu:		Označení objektu/komplexu: SK 05-00-02	
Číslo přílohy (typ/pořadí):		Číslo přílohy (typ/pořadí): 2. 001	
Označení investora:		Označení investora: S632200068	
Zakázka:		Zakázka: 13/2023	
Označení části:		Označení části: D.2.1.1	
Označení objektu/komplexu:		Označení objektu/komplexu: SK 05-00-02	
Číslo přílohy (typ/pořadí):		Číslo přílohy (typ/pořadí): 2. 001	
Označení investora:		Označení investora: S632200068	
Zakázka:		Zakázka: 13/2023	
Označení části:		Označení části: D.2.1.1	
Označení objektu/komplexu:		Označení objektu/komplexu: SK 05-00-02	
Číslo přílohy (typ/pořadí):		Číslo přílohy (typ/pořadí): 2. 001	
Označení investora:		Označení investora: S632200068	
Zakázka:		Zakázka: 13/2023	
Označení části:		Označení části: D.2.1.1	
Označení objektu/komplexu:		Označení objektu/komplexu: SK 05-00-02	
Číslo přílohy (typ/pořadí):		Číslo přílohy (typ/pořadí): 2. 001	
Označení investora:		Označení investora: S632200068	
Zakázka:		Zakázka: 13/2023	
Označení části:		Označení části: D.2.1.1	
Označení objektu/komplexu:		Označení objektu/komplexu: SK 05-00-02	
Číslo přílohy (typ/pořadí):		Číslo přílohy (typ/pořadí): 2. 001	
Označení investora:		Označení investora: S632200068	
Zakázka:		Zakázka: 13/2023	
Označení části:		Označení části: D.2.1.1	
Označení objektu/komplexu:		Označení objektu/komplexu: SK 05-00-02	
Číslo přílohy (typ/pořadí):		Číslo přílohy (typ/pořadí): 2. 001	
Označení investora:		Označení investora: S632200068	
Zakázka:		Zakázka: 13/2023	
Označení části:		Označení části: D.2.1.1	
Označení objektu/komplexu:		Označení objektu/komplexu: SK 05-00-02	
Číslo přílohy (typ/pořadí):		Číslo přílohy (typ/pořadí): 2. 001	
Označení investora:		Označení investora: S632200068	
Zakázka:		Zakázka: 13/2023	
Označení části:		Označení části: D.2.1.1	
Označení objektu/komplexu:		Označení objektu/komplexu: SK 05-00-02	
Číslo přílohy (typ/pořadí):		Číslo přílohy (typ/pořadí): 2. 001	
Označení investora:		Označení investora: S632200068	
Zakázka:		Zakázka: 13/2023	
Označení části:		Označení části: D.2.1.1	
Označení objektu/komplexu:		Označení objektu/komplexu: SK 05-00-02	
Číslo přílohy (typ/pořadí):		Číslo přílohy (typ/pořadí): 2. 001	
Označení investora:		Označení investora: S632200068	
Zakázka:		Zakázka: 13/2023	
Označení části:		Označení části: D.2.1.1	
Označení objektu/komplexu:		Označení objektu/komplexu: SK 05-00-02	
Číslo přílohy (typ/pořadí):		Číslo přílohy (typ/pořadí): 2. 001	
Označení investora:		Označení investora: S632200068	
Zakázka:		Zakázka: 13/2023	
Označení části:		Označení části: D.2.1.1	
Označení objektu/komplexu:		Označení objektu/komplexu: SK 05-00-02	
Číslo přílohy (typ/pořadí):		Číslo přílohy (typ/pořadí): 2. 001	
Označení investora:		Označení investora: S632200068	
Zakázka:		Zakázka: 13/2023	
Označení části:		Označení části: D.2.1.1	
Označení objektu/komplexu:		Označení objektu/komplexu: SK 05-00-02	
Číslo přílohy (typ/pořadí):		Číslo přílohy (typ/pořadí): 2. 001	
Označení investora:		Označení investora: S632200068	
Zakázka:		Zakázka: 13/2023	
Označení části:		Označení části: D.2.1.1	
Označení objektu/komplexu:		Označení objektu/komplexu: SK 05-00-02	
Číslo přílohy (typ/pořadí):		Číslo přílohy (typ/pořadí): 2. 001	
Označení investora:		Označení investora: S632200068	
Zakázka:		Zakázka: 13/2023	
Označení části:		Označení části: D.2.1.1	
Označení objektu/komplexu:		Označení objektu/komplexu: SK 05-00-02	
Číslo přílohy (typ/pořadí):		Číslo přílohy (typ/pořadí): 2. 001	
Označení investora:		Označení investora: S632200068	
Zakázka:		Zakázka: 13/2023	
Označení části:		Označení části: D.2.1.1	
Označení objektu/komplexu:		Označení objektu/komplexu: SK 05-00-02	
Číslo přílohy (typ/pořadí):		Číslo přílohy (typ/pořadí): 2. 001	
Označení investora:		Označení investora: S632200068	
Zakázka:		Zakázka: 13/2023	
Označení části:		Označení části: D.2.1.1	
Označení objektu/komplexu:		Označení objektu/komplexu: SK 05-00-02	
Číslo přílohy (typ/pořadí):		Číslo přílohy (typ/pořadí): 2. 001	
Označení investora:		Označení investora: S632200068	
Zakázka:		Zakázka: 13/2023	
Označení části:		Označení části: D.2.1.1	
Označení objektu/komplexu:		Označení objektu/komplexu: SK 05-00-02	
Číslo přílohy (typ/pořadí):		Číslo přílohy (typ/pořadí): 2. 001	
Označení investora:		Označení investora: S632200068	
Zakázka:		Zakázka: 13/2023	
Označení části:		Označení části: D.2.1.1	
Označení objektu/komplexu:		Označení objektu/komplexu: SK 05-00-02	
Číslo přílohy (typ/pořadí):		Číslo přílohy (typ/pořadí): 2. 001	
Označení investora:		Označení investora: S632200068	
Zakázka:		Zakázka: 13/2023	
Označení části:		Označení části: D.2.1.1	
Označení objektu/komplexu:		Označení objektu/komplexu: SK 05-00-02	
Číslo přílohy (typ/pořadí):		Číslo přílohy (typ/pořadí): 2. 001	
Označení investora:		O	

Situace
M 1:500



Jiná ověření:		Paré:	
Orientační schéma:		Razítko oprávněné osoby:	
Podpis:		Datum:	
Revize:	Datum:	Popis:	Kontroloval:
P01	1.11.2023	Dokumentace k projednání GPK	Ing. Ondřej Vránek
Stavebník/Investor:		Správa železnic, státní organizace	
Adresa:		Dlážděná 1003/7, 110 00 Praha 1	
Zástupce Investora:		Stavební správa západ	
Adresa:		Sokolovská 1955/278, 190 00 Praha 9	
Zhotovitel díla:		VIAMONT Projekt, s.r.o.	
Adresa:		Českosbrodská 628, 190 11 Praha 9 – Běchovice	
Kontakt:		T: +420 602 320 417 E: info@viamontprojekt.cz	
Zhotovitel části/objektu:			
Adresa:			
Kontakt:			
Hlavní projektant (HIP):		Ing. Ondřej Vránek	Specialista: Ing. Ondřej Vránek
Název stavby/akce:		Doplnění závor na přejezdech P1721 v km 196,926 trati Plzeň - Žatec	
Název části:		Kolejový svršek a spodek	
Název objektu/díle části:		Železniční přejezd v km 196,926 (P1721), železniční svršek	
Název přílohy:		Situace	
Odpovědný projektant:		Zpracovatel přílohy:	Měřítka: 1:500
Ing. Ondřej Vránek		Ing. Ondřej Vránek	Formáty: 6xA4
Kraj:		Katastrální území:	Stupeň dokumentace: PDPS
Ústecký		Viz textová část	Smluvní datum zpracování: 18.05.2024
Označení investora:		Stupeň dokumentace:	Číslo:
S 6 3 2 2 0 0 6 9 -		P D P S -	D 2 1 0 1 -
[Prostor pro další informace]		Objekt:	Podoba:
		S 0 0 6 2 0 0 1 -	X X -
		2 -	0 0 1 -
		P 0 2	