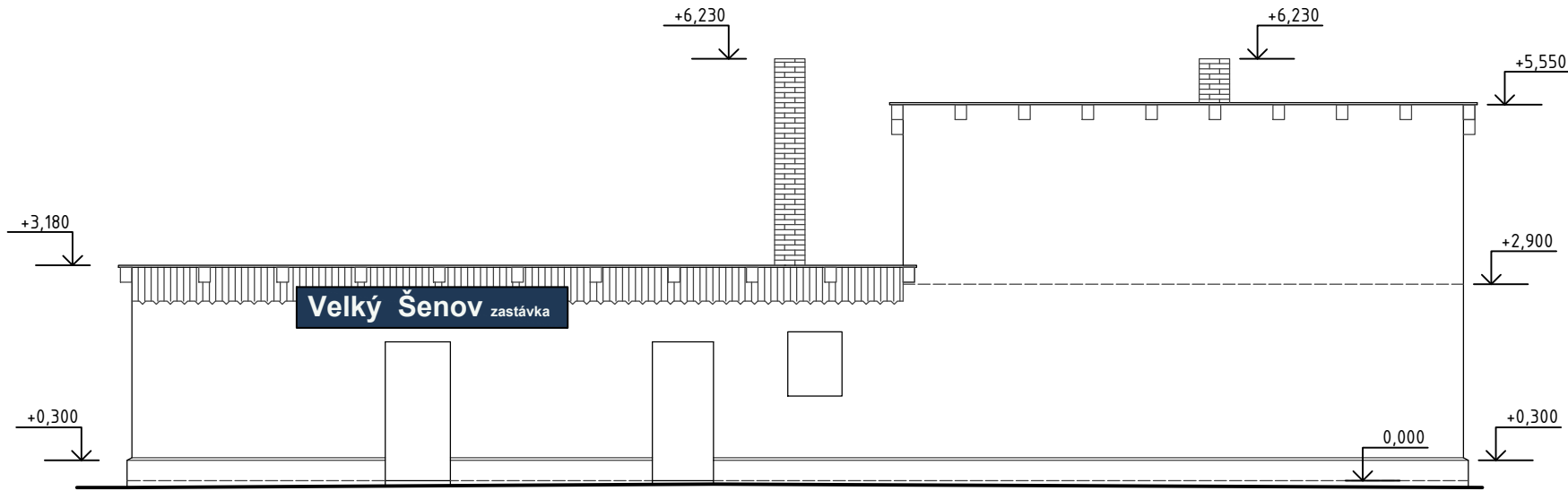
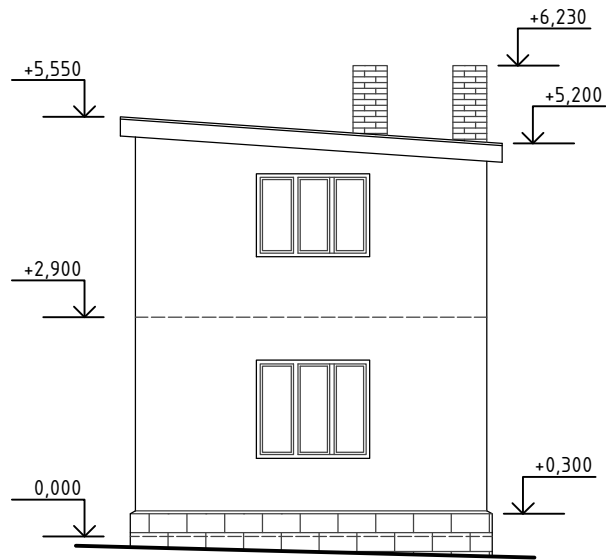


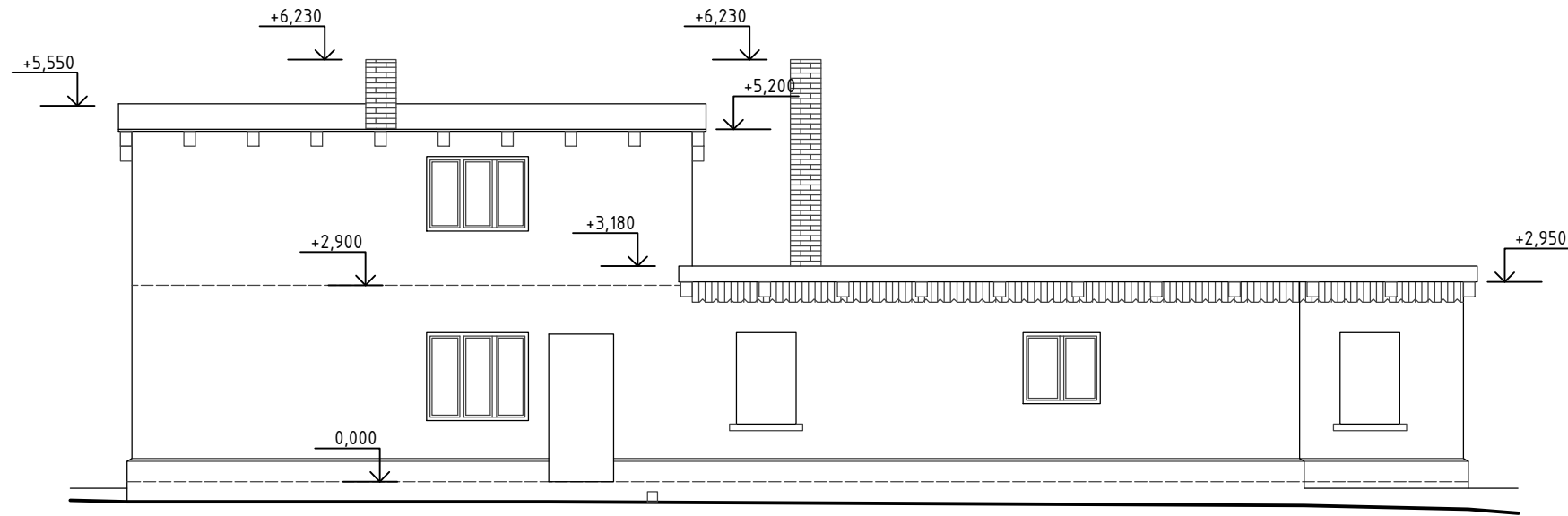
POHLED SEVEROZÁPADNÍ – OD KOLEJE, 1:100



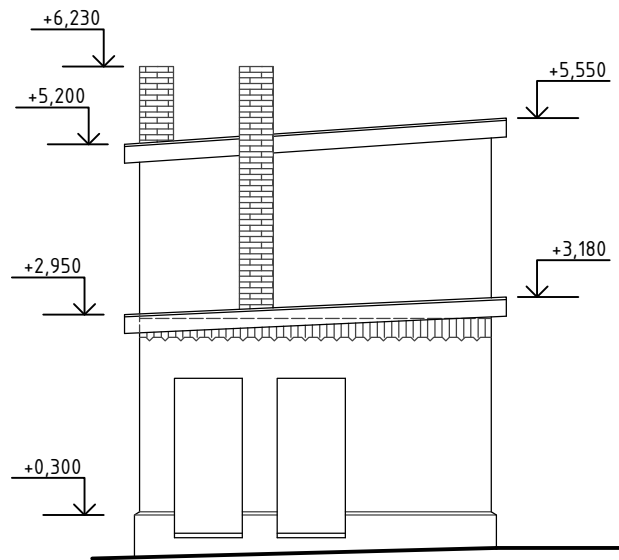
POHLED JIHOZÁPADNÍ – OD KOMUNIKACE, 1:100





POHLED JIHOVÝCHODNÍ 1:100



POHLED SEVEROVÝCHODNÍ 1:100



Jiná ověření:				Paré:							
Orientační schéma:				Razítko oprávněné osoby:							
Revize:				Datum:		Popis:		Kontroloval:			
000				26.04.2025		Definitivní odevzdání dokumentace		Ing. Ondřej Vránek			
Stavebník/Investor:				Správa železnic, státní organizace							
Adresa:				Dlážděná 1003/7, 110 00 Praha 1							
Zástupce investora:				Stavební správa západ							
Adresa:				Ke Štvanici 656/3, 186 00 Praha 8							
Zhotovitel díla:				VIAMONT Projekt, s.r.o.							
Adresa:				Českokobrodská 628, 190 11 Praha 9 – Běchovice							
Kontakt:				T: +420 477 070 481 E: info@viamontprojekt.cz							
Zhotovitel části/objektu:											
Adresa:											
Kontakt:											
Hlavní projektant (HIP):				Ing. Ondřej Vránek		Specialista:		---			
Název stavby/akce:				Doplnění závor na přejezdu P3550 v km 14,664 na trati Šluknov – Dolní Poustevna – Dolní Poustevna st. hr.				Označení investora: S632300081			
								Zakázka: 20/2024			
Název části:				Přejezdové zabezpečovací zařízení (PZZ)				Označení části: D.2.2.5			
Název objektu/díleč části:				Velký Šenov zast., demolice				Označení objektu/komplexu: SO 01-78-01			
Název přílohy:				Pohledy				Číslo přílohy (typ/pořadí): 2. 006			
Odpovědný projektant: Ing. Simona Mansfeldová		Zpracovatel přílohy: Tomáš Saidl		Měřítko: Formáty:		1:100 3A4		Stupeň dokumentace: PDPS			
Kraj: Ústecký		Katastrální území: Viz. textová část		TUDU: Viz. textová část				Smluvní datum zpracování: 26.04.2025			
Označení investora:				Stupeň dokumentace:				Část:			
S 6 3 1 2 3 0 0 0 8 1				P D P S				D 2 2 0 5			
Objekt:				Příloha:				Revize:			
-				-				-			
[Prostor pro další informace]											