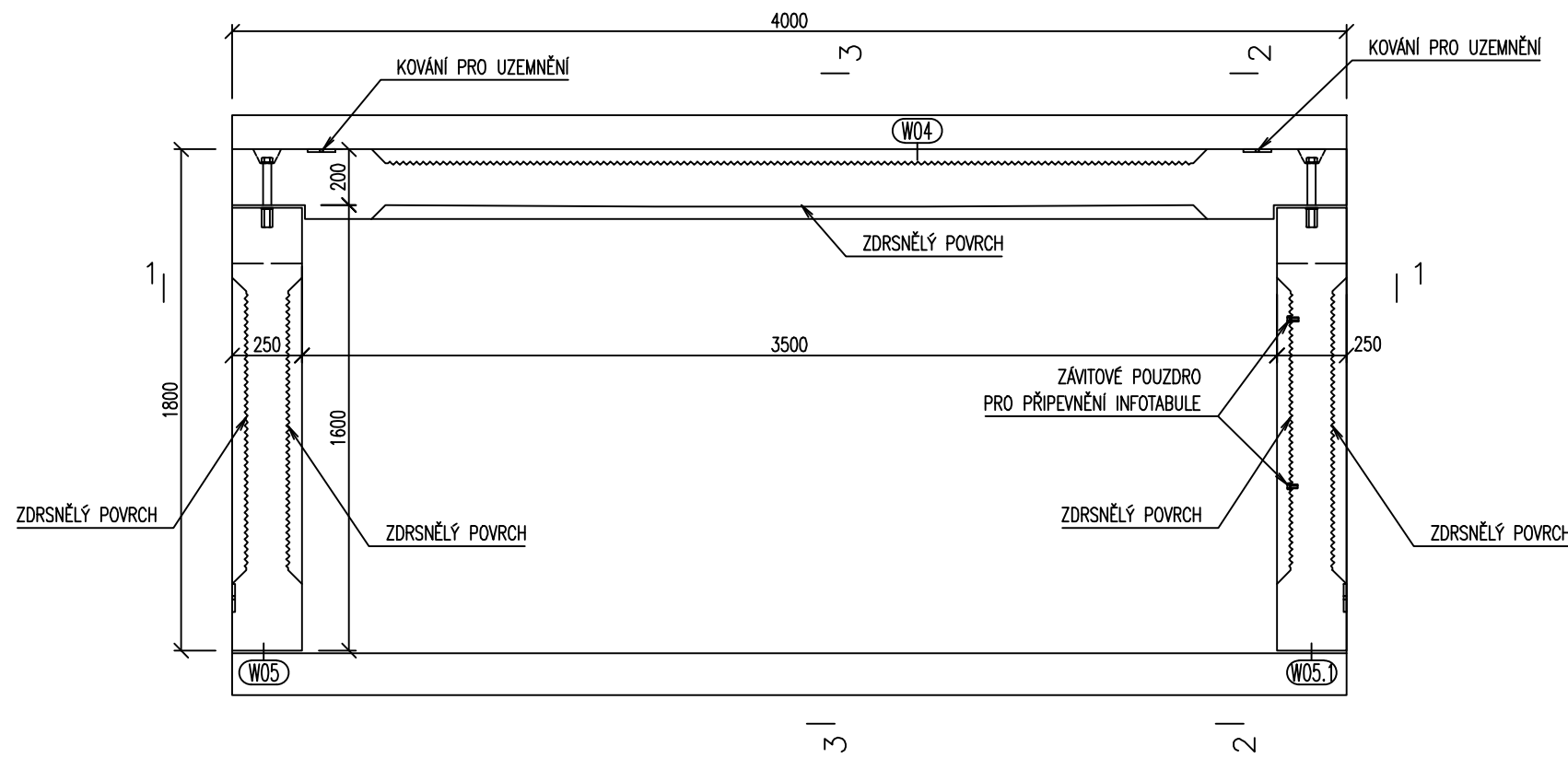
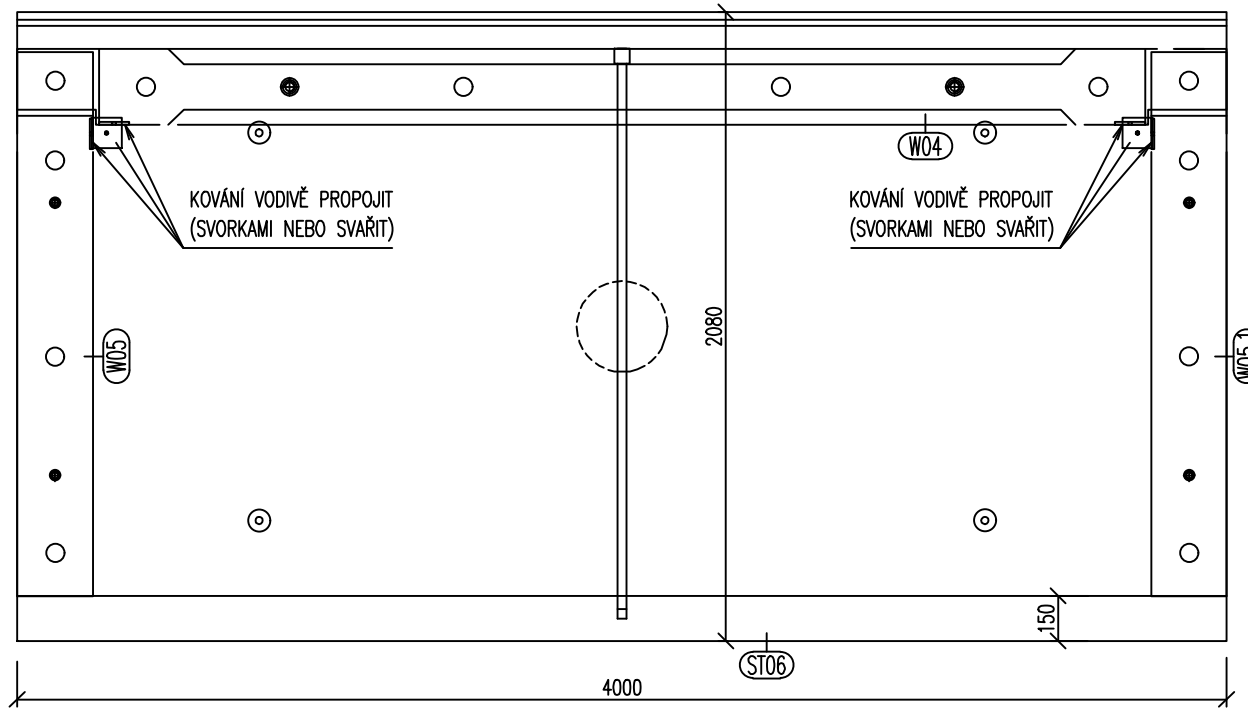


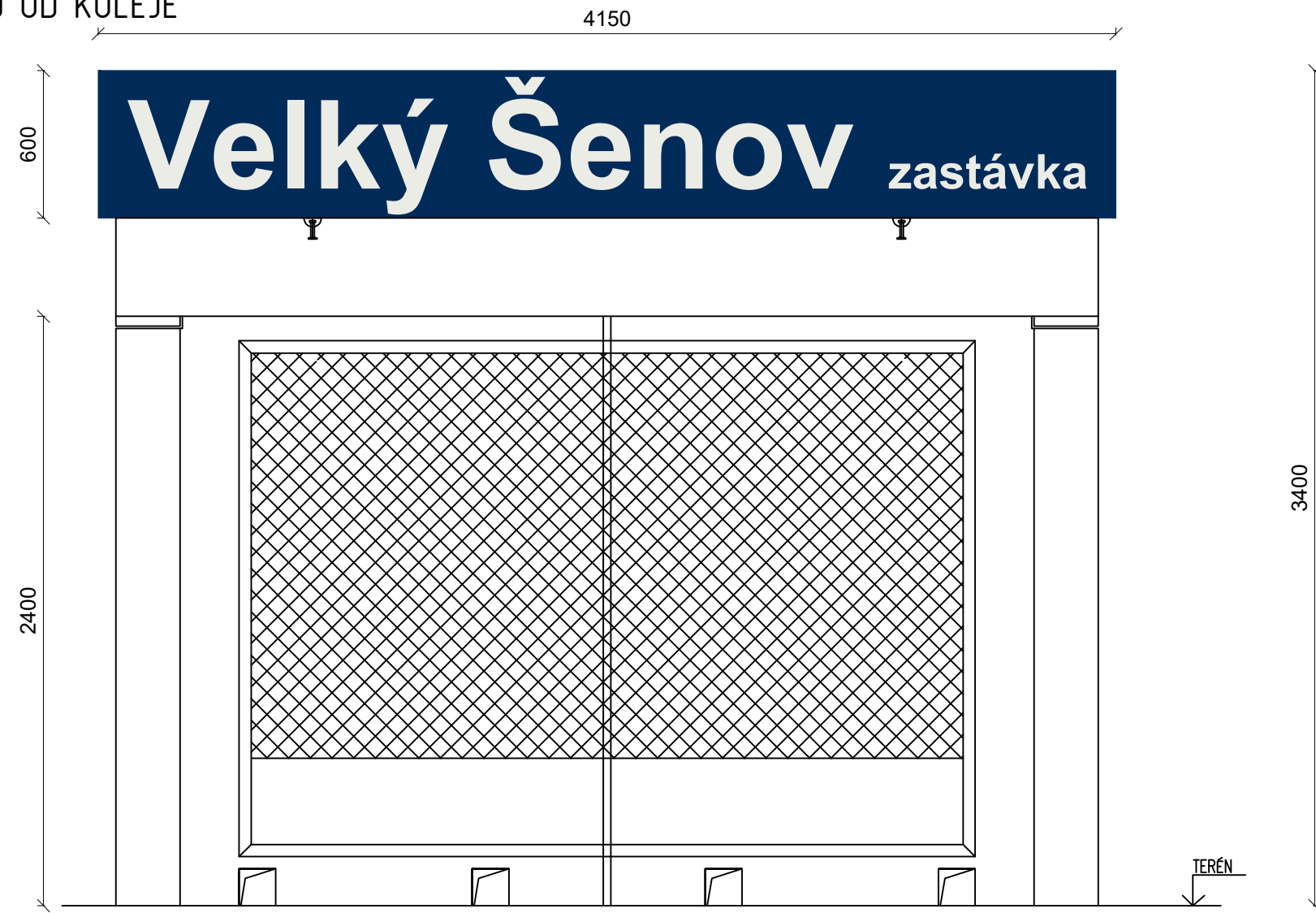
PŮDORYSNÝ ŘEZ A-A



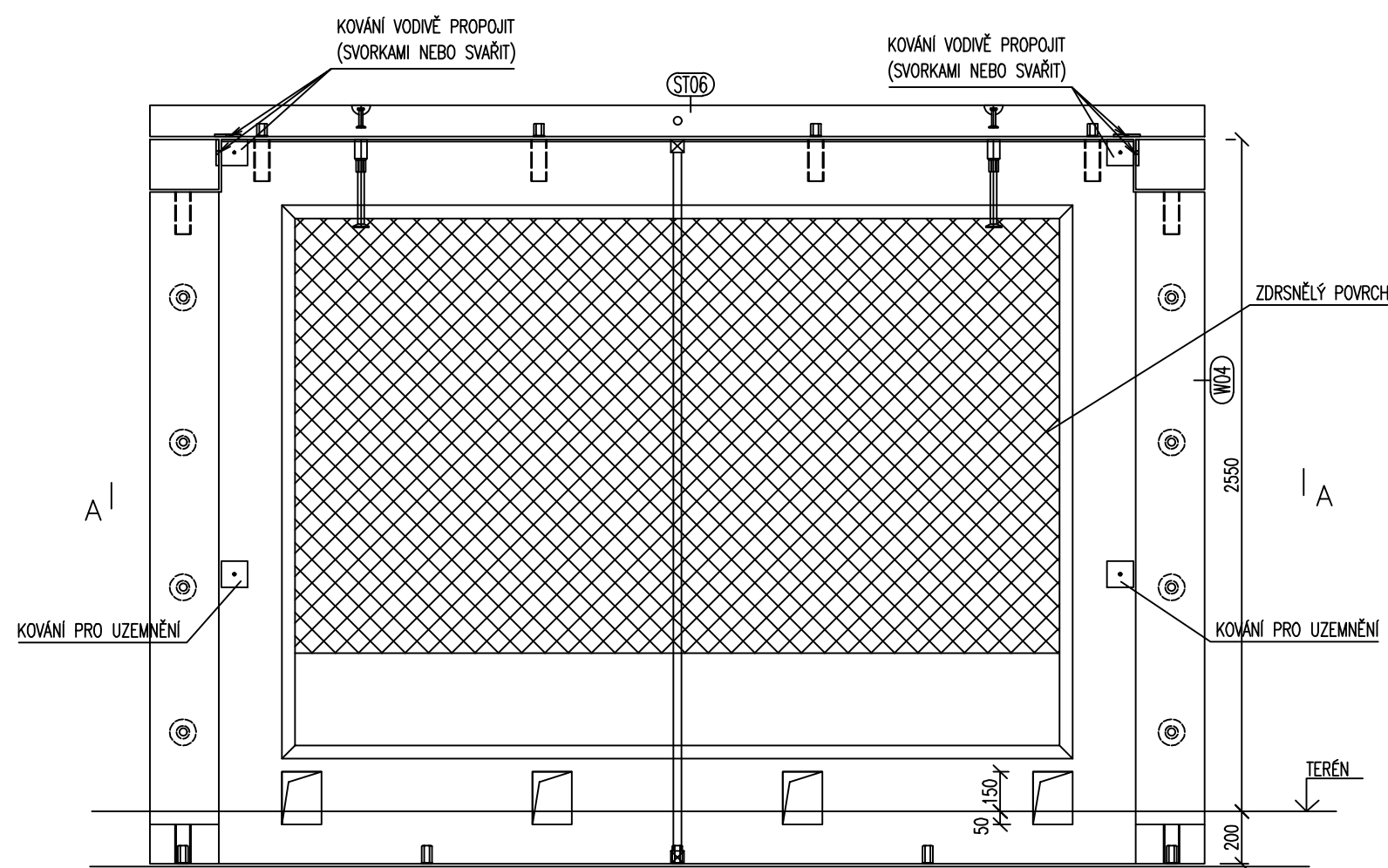
PŮDORYS



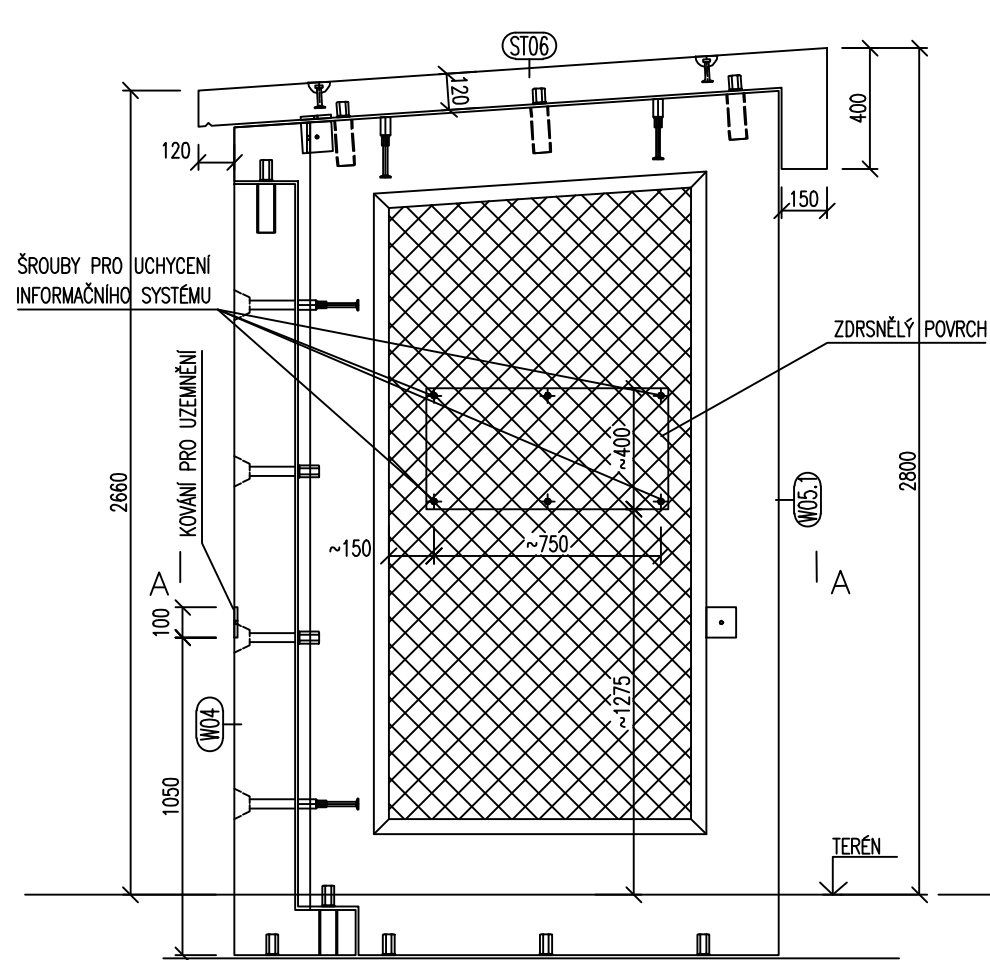
POHLED OD KOLEJE



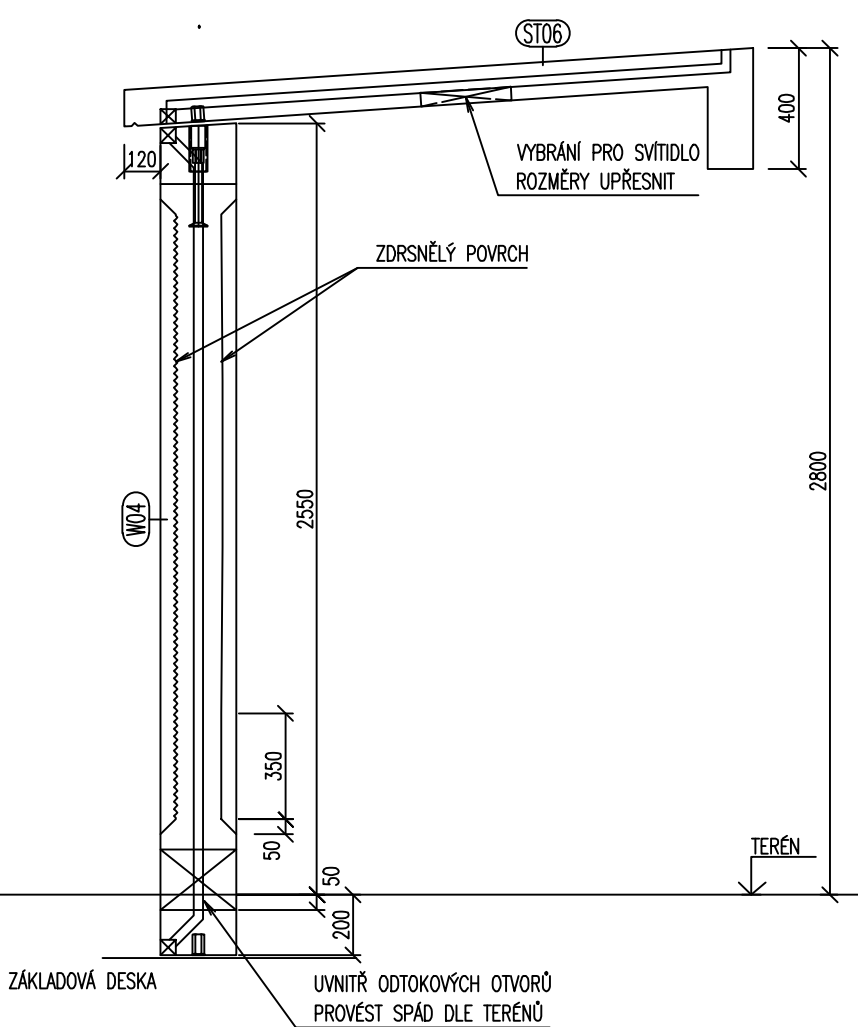
ŘEZ 1-1



ŘEZ 2-2



ŘEZ 3-3



### MATERIÁLY:

BETON ČSN EN 206 + A2 C 25/30 - XC4, XF2 (CZ,F2) - CL 0,2 - Dmax = 22 - S1 - MAX PRŮSAK 35 mm PODLE ČSN EN 12390-8  
VÝTUŽ DO BETONU B500B  
PODKLADNÍ BETONY C12/15 - X0  
SOUČÁSTI DODÁVKY PŘÍSTŘEŠKU JSOU I PREFABRIKOVANÉ ZÁKLADOVÉ PRVKY

Jiná ověření:				Paré:			
Orientační schéma:				Razítko oprávněné osoby:			
Revize:				Datum:			
000				26.04.2025			
Popis:				Definitivní odevzdání dokumentace			
Kontroloval:				Ing. Ondřej Vránek			
Podpis:				Datum:			
Stavebník/Investor:				Správa železnic, státní organizace			
Adresa:				Dlážděná 1003/7, 110 00 Praha 1			
Zástupce investora:				Stavební správa západ			
Adresa:				Ke Štvanici 656/3, 186 00 Praha 8			
Zhotovitel díla:				VIAMONT Projekt, s.r.o.			
Adresa:				Českoobrodská 628, 190 11 Praha 9 – Běchovice			
Kontakt:				T: +420 477 070 481 E: info@viamontprojekt.cz			
Zhotovitel části/objektu:							
Adresa:							
Kontakt:							
Hlavní projektant (HIP):				Ing. Ondřej Vránek			
Specialista:				---			
Název stavby/akce:				Doplňení závor na přejezdu P3550 v km 14,664 na trati Šluknov – Dolní Poustevna – Dolní Poustevna st. hr.			
Označení investora:				S632300081			
Název části:				Kolejový svršek a podek			
Označení části:				D.2.2.2			
Název objektu/díle části:				Velký Šenov zast., přístřešek pro cestující			
Označení objektu/komplexu:				SO 01-75-01			
Název přílohy:				NÁSTUPIŠTNÍ BETONOVÝ PŘÍSTŘEŠEK TVARU "U"			
Odpovědný projektant:				Ing. Simona Mansfeldová			
Zpracovatel přílohy:				Tomáš Saidl			
Měřítko:				1:25			
Formáty:				5A4			
Kraj:				Ústecký			
Katastrální území:				Viz. textová část			
Smluvní datum zpracování:				26.04.2025			
Označení investora:				Stupeň dokumentace: Část:			
S 6 3 2 3 0 0 8 1 - 1 2 0 P S - 0 2 2 0 2 - S 0 0 1 7 5 0 1 - X X - 1 2 - 0 0 2 - 0 0 0				Objekt:			
[Prostor pro další informace]				Příloha:			
				Revize:			