




Jiná ověření:		Paré:	
Orientační schéma:		Razítko oprávněné osoby:	
	 Podpis: Datum:	
Revize:	Datum:	Popis:	Kontroloval:
000	26.04.2025	Definitivní odevzdání dokumentace	Ing. Ondřej Vránek
Stavebník/Investor:		Správa železnic, státní organizace	
Adresa:		Dlážděná 1003/7, 110 00 Praha 1	
Zástupce investora:		Stavební správa západ	
Adresa:		Ke Štvanici 656/3, 186 00 Praha 8	
		 SPRÁVA ŽELEZNIC	
Zhotovitel díla:		VIAMONT Projekt, s.r.o.	
Adresa:		Českobrodská 628, 190 11 Praha 9 – Běchovice	
Kontakt:		T: +420 477 070 481 E: info@viamontprojekt.cz	
		 VIAMONT PROJEKT	
Zhotovitel části/objektu:		AZ Consult, spol. s r. o.	
Adresa:		Klíšská 12, 400 01 Ústí nad Labem	
Kontakt:		T: +420 475 240 888 E: azconsult@azconsult.cz	
		 A ZCONSULT spol. s r. o.	
Hlavní projektant (HIP):		Ing. Ondřej Vránek	Specialista: Ing. Ondřej Vránek
Název stavby/akce:	Doplnění závor na přejezdu P3550 v km 14,664 na trati Šluknov – Dolní Poustevna – Dolní Poustevna st. hr.		Označení investora: S632300081
Název části:	Železniční přejezdy a přechody		Zakázka: 20/2024
Název objektu/dílní části:	Železniční přejezd v km 14,664 (P3550)		Označení části: D.2.1.3
			Označení objektu/komplexu: SO 01-13-01
Název přílohy:	Ověření průjezdnosti vozidel vlečnými křivkami		Číslo přílohy (typ/pořadí): 3.
Odpovědný projektant: Ing. Ondřej Vránek	Zpracovatel přílohy: Bc. Michaela Sedlecká	Měřítko: - Formáty: -	Stupeň dokumentace: PDPS
Kraj: Ústecký	Katastrální území: Viz textová část	TUDU: Viz. textová část	Smluvní datum zpracování: 26.04.2025
Označení investora: S 6 3 2 3 0 0 0 8 1 - P D P S - D 2 1 0 3 - S O 0 1 1 3 0 1 - X X - 3 - 0 0 1 - 0 0 0			
[Prostor pro další informace]			

a) Identifikační údaje objektu

Stavba	Doplnění závor na přejezdu P3550 v km 14,664 na trati Šluknov – Dolní Poustevna – Dolní Poustevna st. hr.
Název objektu	Železniční přejezd v ev. km 14,664 (P3550)
Název přílohy:	Ověření průjezdnosti vozidel vlečnými křivkami
Kraj, okres, obec, katastrální území	Ústecký kraj, okres Děčín, obec Velký Šenov [562915], k. ú. Velký Šenov [779768]
Objednatel	Viamont Projekt, s. r. o. Českobrodská 628, 190 11 Praha 9 - Běchovice
Zpracovatel dokumentace	AZ Consult, spol. s r. o., Klíšská 12 400 01 Ústí nad Labem

b) Ověření průjezdnosti vozidel vlečnými křivkami

Ověření průjezdnosti vozidel vlečnými křivkami bylo provedeno v programu AUTOTURN, verzi 2024.12.0.0.276.

Ověření průjezdnosti bylo provedeno jak pro půdorysné, tak pro výškové řešení železničního přejezdu P3550.

Ověření průjezdnosti bylo provedeno pro průjezd dvou typů vozidel, rychlostí 20 km/h:

- Osobní vozidlo, délky 4,74 m, s rozvorem 2,70 m
- Nákladní vozidlo (skříňový nákladní vůz), délky 9,46 m, s rozvorem 5,20 m
- Traktor s přívěsem, délky 6,86, s rozvorem 1,72 m délka tažené části 1,73 m
- Autobus délky 15,0 m

Zákres vlečných křivek je zaznačen v přílohách tohoto dokumentu:

3.021 – Situace – osobní vozidlo

3.022 – Situace – nákladní vozidlo

3.023 – Situace – traktor + přívěs

3.031 – Podélný profil – osobní vozidlo (směr ze Šluknova do Lobendavy)

3.032 – Podélný profil – osobní vozidlo (směr z Lobendavy do Velkého Šenova)

3.033 – Podélný profil – autobus 15 m (směr ze Šluknova do Lobendavy)

3.034 – Podélný profil – autobus 15 m (směr z Lobendavy do Velkého Šenova)

Legenda vlečných křivek - osobní vozidlo:

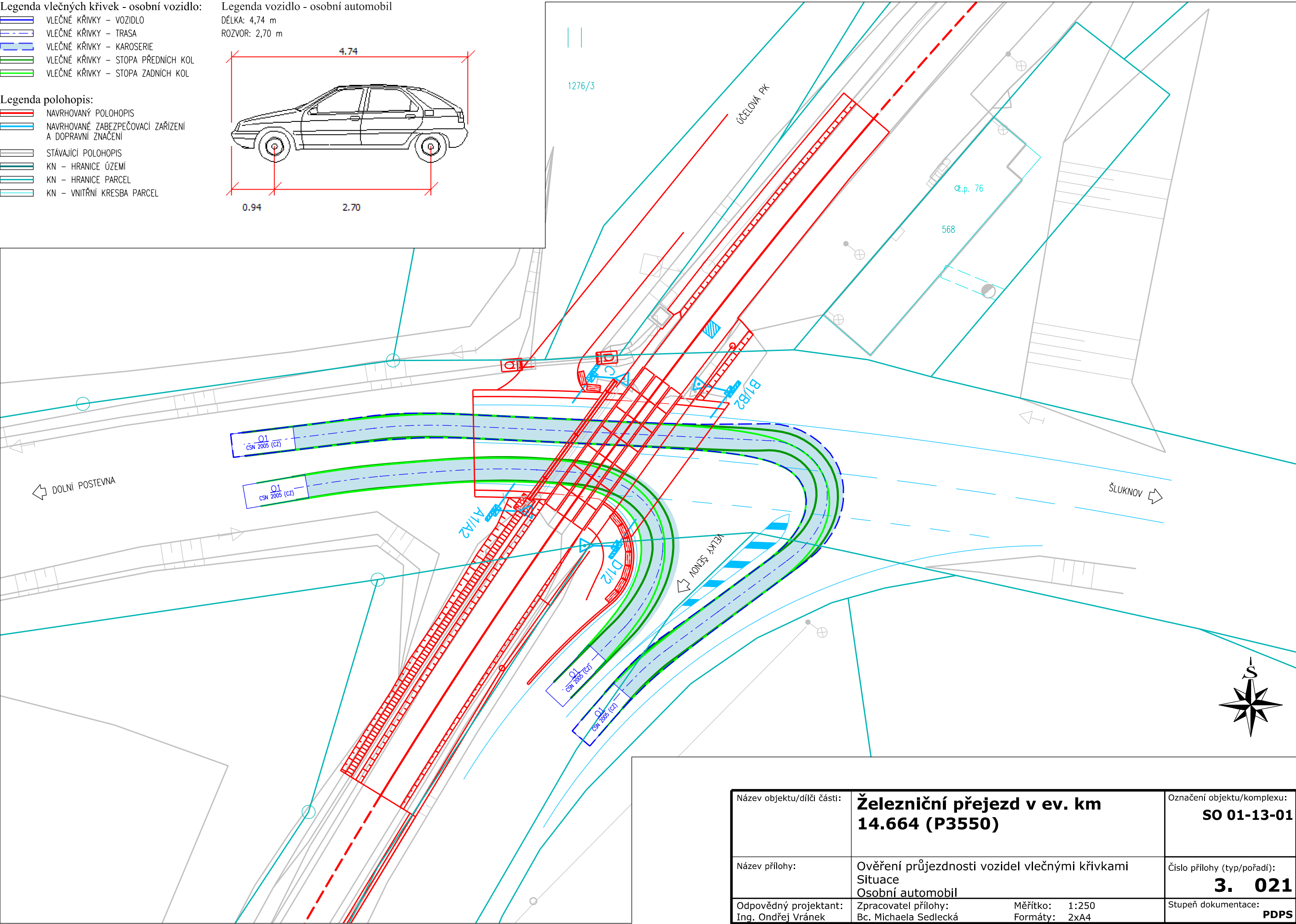
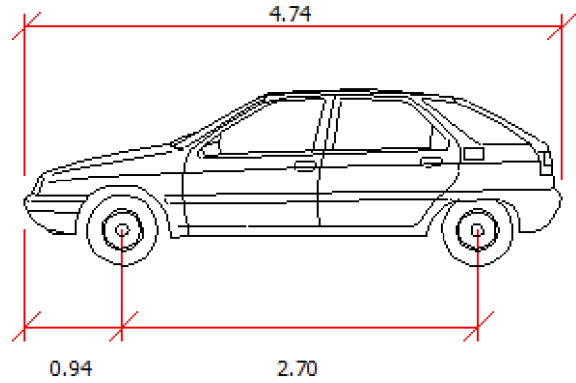
- VLEČNÉ KŘIVKY - VOZIDLO
- VLEČNÉ KŘIVKY - TRASA
- VLEČNÉ KŘIVKY - KAROSERIE
- VLEČNÉ KŘIVKY - STOPA PŘEDNÍCH KOL
- VLEČNÉ KŘIVKY - STOPA ZADNÍCH KOL

Legenda polohopis:

- NAVRHOVANÝ POLOHOPIS
- NAVRHOVANÉ ZABEZPEČOVACÍ ZAŘÍZENÍ A DOPRAVNÍ ZNAČENÍ
- STÁVAJÍCÍ POLOHOPIS
- KN - HRANICE ÚZEMÍ
- KN - HRANICE PARCEL
- KN - VNITŘNÍ KRESBA PARCEL

Legenda vozidlo - osobní automobil

DÉLKA: 4,74 m
ROZVOR: 2,70 m



Název objektu/dílní části:	Železniční přejezd v ev. km 14.664 (P3550)		Označení objektu/komplexu:
			SO 01-13-01
Název přílohy:	Ověření průjezdnosti vozidel vlečnými křivkami Situace Osobní automobil		Číslo přílohy (typ/pořadí): 3. 021
Odpovědný projektant: Ing. Ondřej Vránek	Zpracovatel přílohy: Bc. Michaela Sedlecká	Měřítko: 1:250 Formáty: 2xA4	Stupeň dokumentace: PDPS

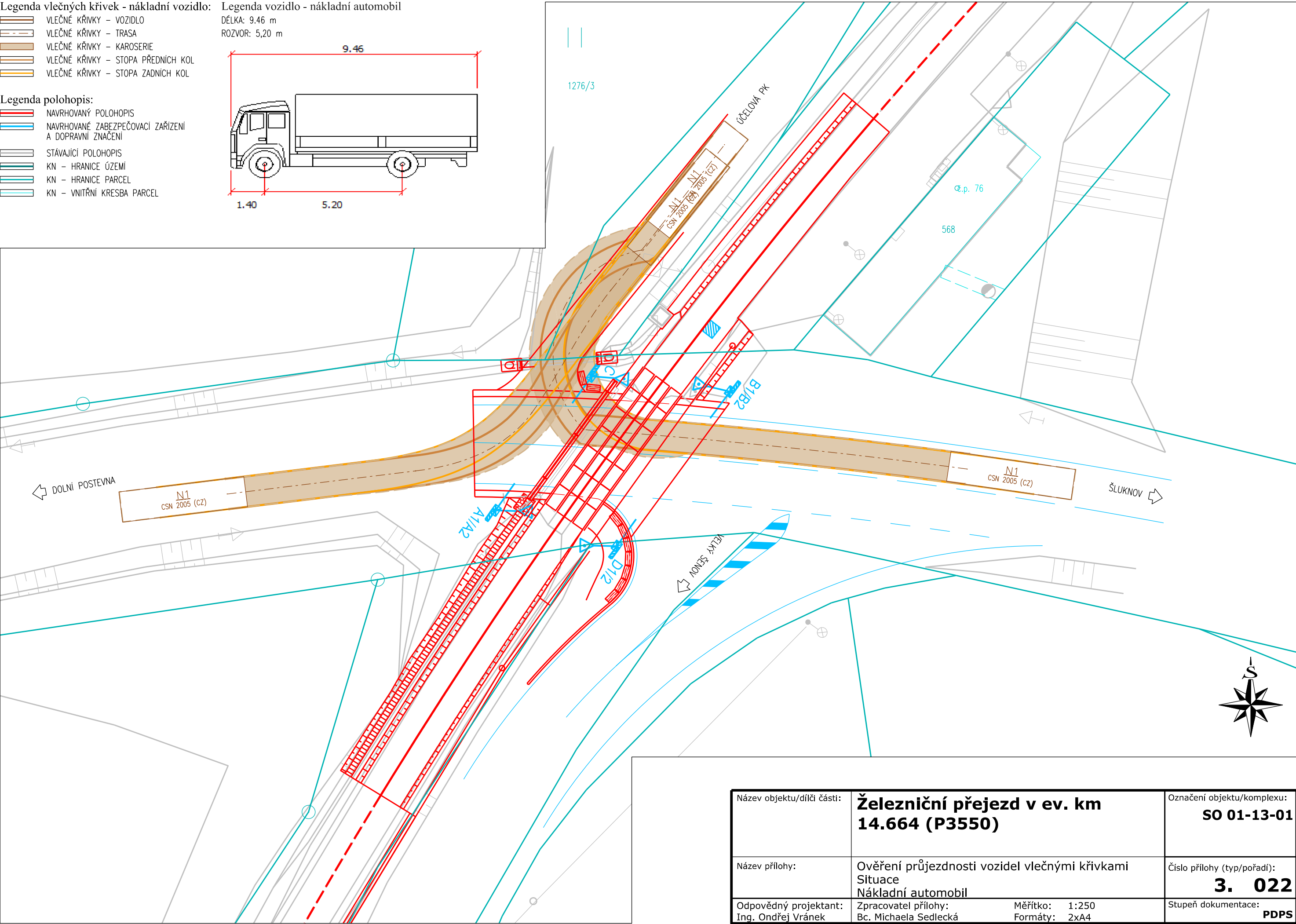
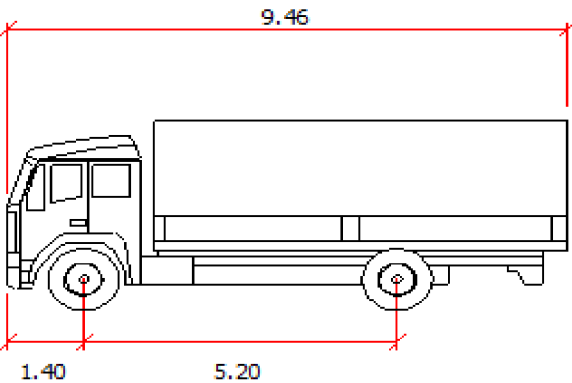
Legenda vlečných křivek - nákladní vozidlo: Legenda vozidlo - nákladní automobil

- VLEČNÉ KŘIVKY - VOZIDLO
- VLEČNÉ KŘIVKY - TRASA
- VLEČNÉ KŘIVKY - KAROSERIE
- VLEČNÉ KŘIVKY - STOPA PŘEDNÍCH KOL
- VLEČNÉ KŘIVKY - STOPA ZADNÍCH KOL

Legenda polohopis:

- NAVRHOVANÝ POLOHOPIS
- NAVRHOVANÉ ZABEZPEČOVACÍ ZAŘÍZENÍ A DOPRAVNÍ ZNAČENÍ
- STÁVAJÍCÍ POLOHOPIS
- KN - HRANICE ÚZEMÍ
- KN - HRANICE PARCEL
- KN - VNITŘNÍ KRESBA PARCEL

DÉLKA: 9,46 m
ROZVOR: 5,20 m

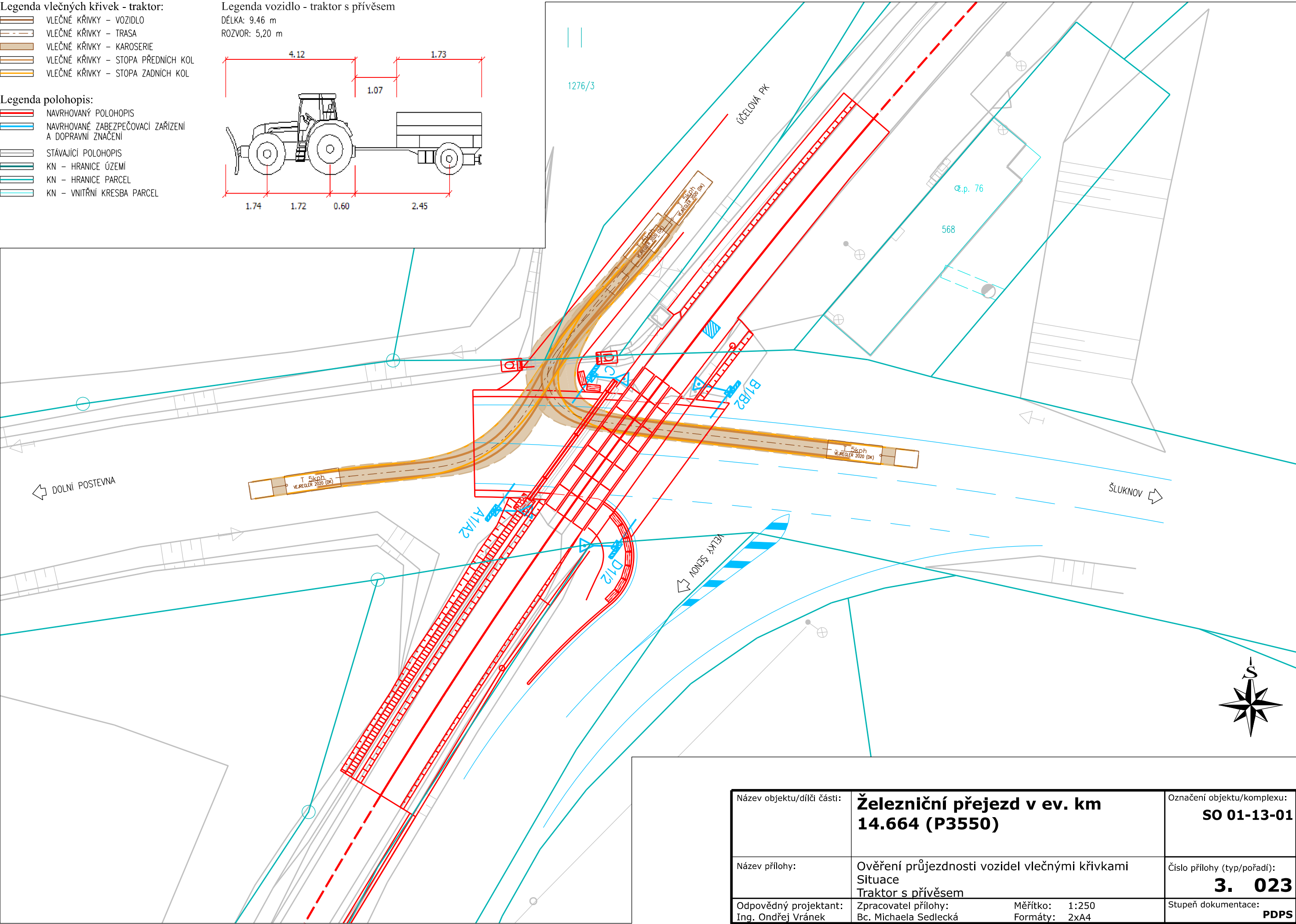
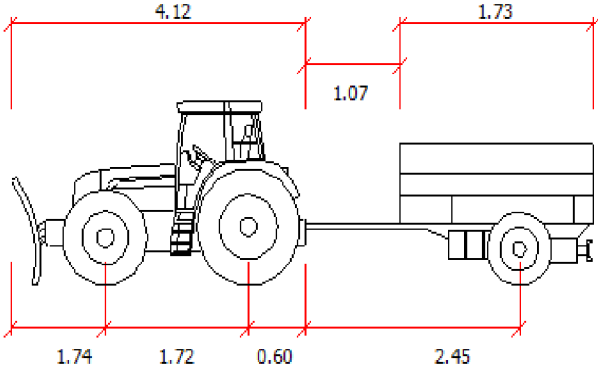


Název objektu/díle části:	Železniční přejezd v ev. km 14.664 (P3550)		Označení objektu/komplexu:
			SO 01-13-01
Název přílohy:	Ověření průjezdnosti vozidel vlečnými křivkami Situace Nákladní automobil		Číslo přílohy (typ/pořadí):
			3. 022
Odpovědný projektant:	Zpracovatel přílohy:	Měřítko: 1:250	Stupeň dokumentace:
Ing. Ondřej Vránek	Bc. Michaela Sedlecká	Formáty: 2xA4	
			PDPS

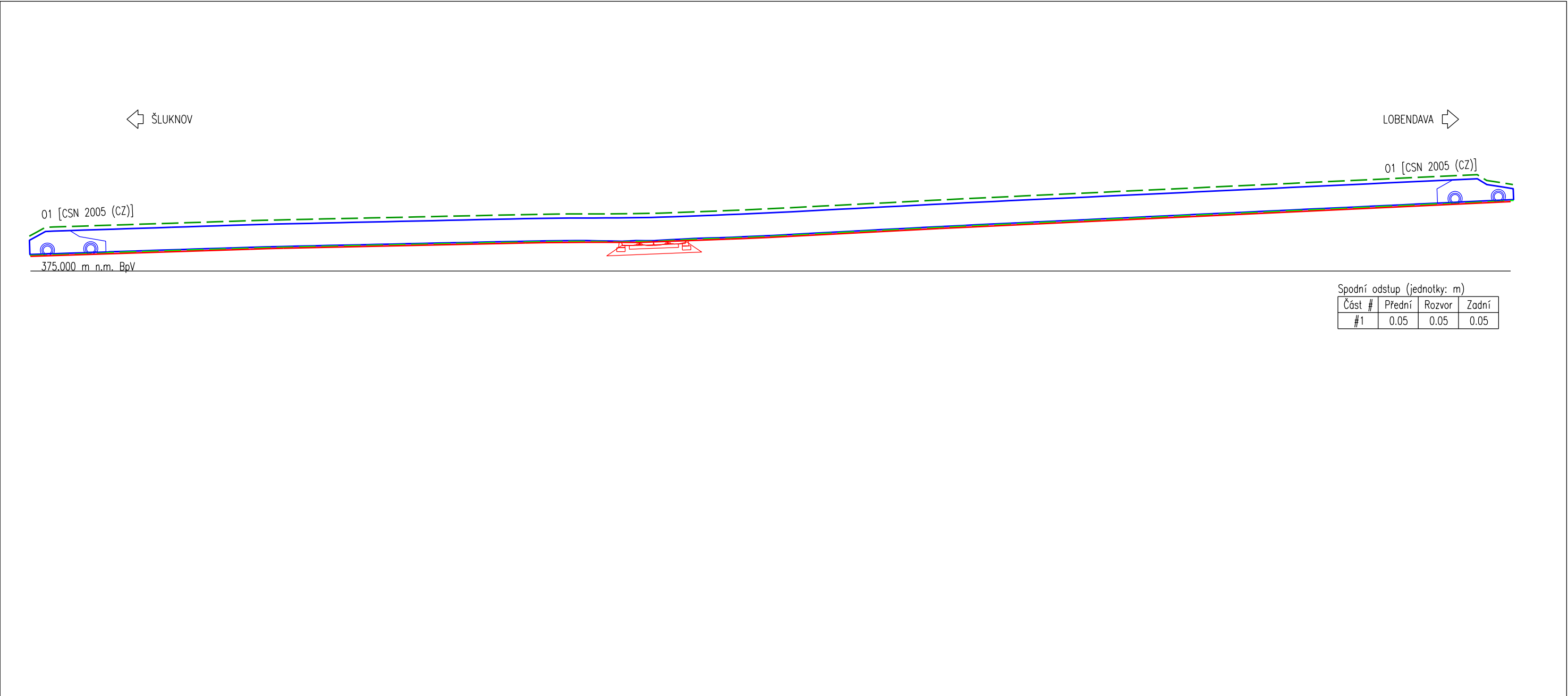
- Legenda vlečných křivek - traktor:
- VLEČNÉ KŘIVKY - VOZIDLO
 - VLEČNÉ KŘIVKY - TRASA
 - VLEČNÉ KŘIVKY - KAROSERIE
 - VLEČNÉ KŘIVKY - STOPA PŘEDNÍCH KOL
 - VLEČNÉ KŘIVKY - STOPA ZADNÍCH KOL

- Legenda polohopis:
- NAVRHOVANÝ POLOHOPIS
 - NAVRHOVANÉ ZABEZPEČOVACÍ ZAŘÍZENÍ A DOPRAVNÍ ZNAČENÍ
 - STÁVAJÍCÍ POLOHOPIS
 - KN - HRANICE ÚZEMÍ
 - KN - HRANICE PARCEL
 - KN - VNITŘNÍ KRESBA PARCEL

Legenda vozidlo - traktor s přívěsem
DÉLKA: 9,46 m
ROZVOR: 5,20 m



Název objektu/dílní části:	Železniční přejezd v ev. km 14.664 (P3550)		Označení objektu/komplexu:
			SO 01-13-01
Název přílohy:	Ověření průjezdnosti vozidel vlečnými křivkami Situace Traktor s přívěsem		Číslo přílohy (typ/pořadí):
			3. 023
Odpovědný projektant:	Zpracovatel přílohy:	Měřítko: 1:250	Stupeň dokumentace:
Ing. Ondřej Vránek	Bc. Michaela Sedlecká	Formáty: 2xA4	
			PDPS



Legenda vlečných křivek - osobní automobil:

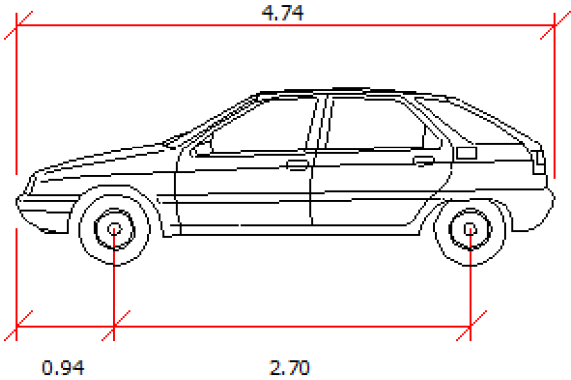
- VLEČNÉ KŘIVKY - VOZIDLO
- VLEČNÉ KŘIVKY - KAROSERIE
- VLEČNÉ KŘIVKY - ODSTUP SPODNÍ
- VLEČNÉ KŘIVKY - ODSTUP HORNÍ

Legenda polohopis:

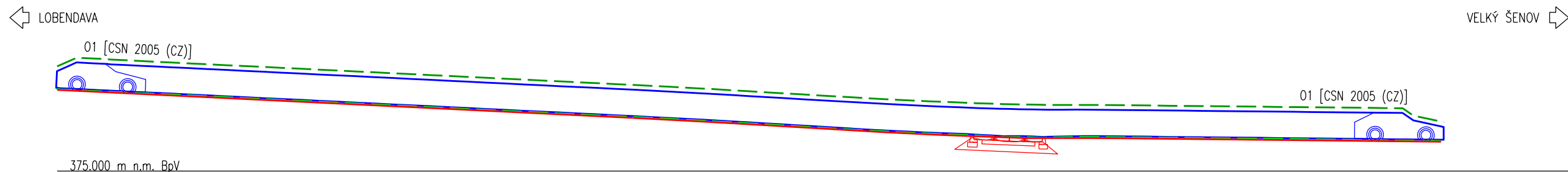
- NAVRHOVANÝ POLOHOPIS
- STÁVAJÍCÍ POLOHOPIS

Legenda vozidlo - osobní automobil

DÉLKA: 4,74 m
ROZVOR: 2,70 m



Název objektu/dílní části:	Železniční přejezd v ev. km 14,664 (P3550)	Označení objektu/komplexu: SO 01-13-01
Název přílohy:	Ověření průjezdnosti vozidel vlečnými křivkami Podélný profil komunikace Osobní automobil - směr ze Šluknova do Lobendavy	Číslo přílohy (typ/pořadí): 3. 031
Odpovědný projektant: Ing. Ondřej Vránek	Zpracovatel přílohy: Bc. Michaela Sedlecká Měřítko: 1:200 Formáty: 2xA4	Stupeň dokumentace: PDPS



Spodní odstup (jednotky: m)

Část #	Přední	Rozvor	Zadní
#1	0.05	0.05	0.05

Legenda vlečných křivek - osobní automobil:

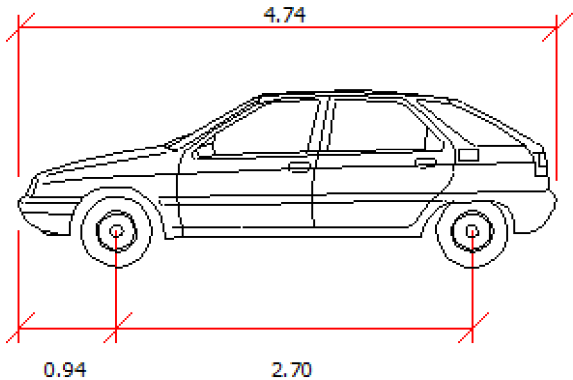
- VLEČNÉ KŘIVKY - VOZIDLO
- VLEČNÉ KŘIVKY - KAROSERIE
- VLEČNÉ KŘIVKY - ODSTUP SPODNÍ
- VLEČNÉ KŘIVKY - ODSTUP HORNÍ

Legenda polohopis:

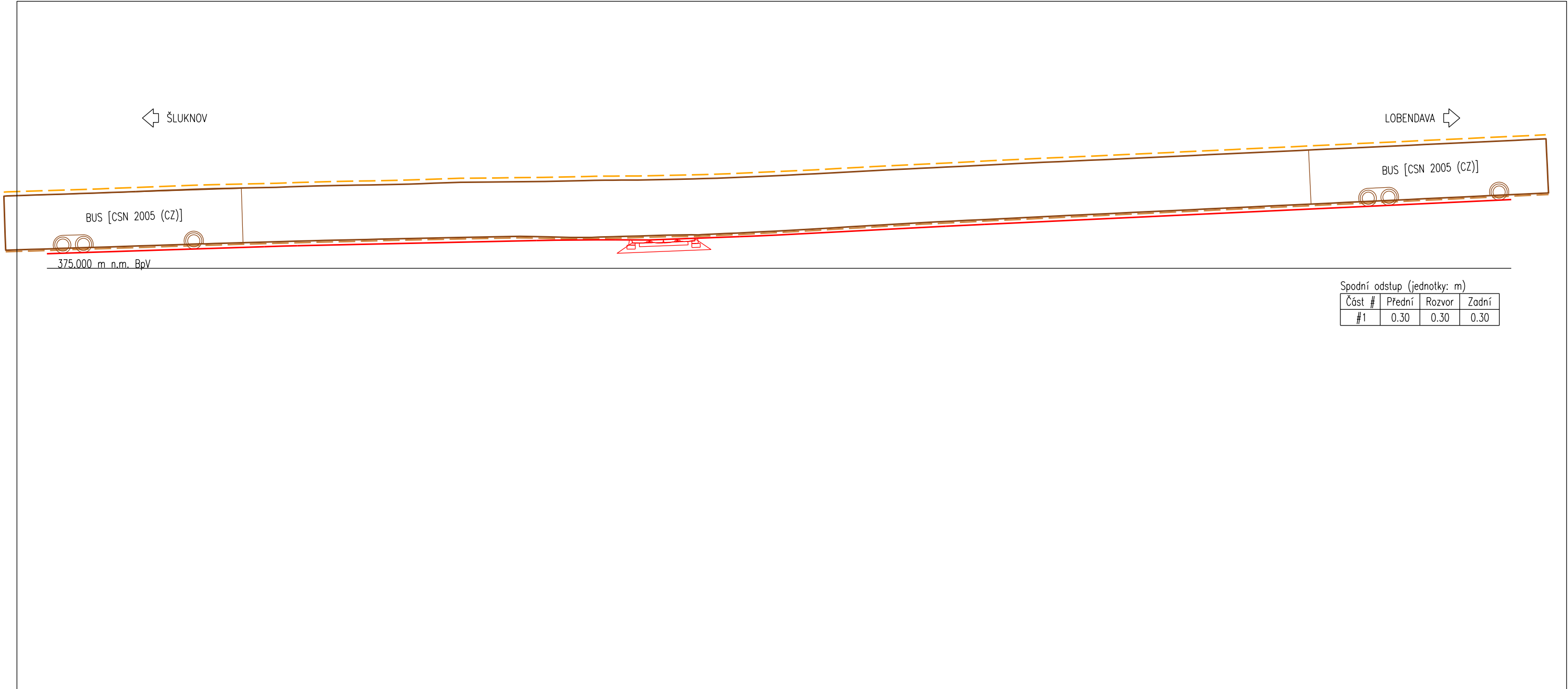
- NAVRHOVANÝ POLOHOPIS
- STÁVAJÍCÍ POLOHOPIS

Legenda vozidlo - osobní automobil

DÉLKA: 4,74 m
ROZVOR: 2,70 m



Název objektu/dílní části:	Železniční přejezd v ev. km 14,664 (P3550)	Označení objektu/komplexu: SO 01-13-01
Název přílohy:	Ověření průjezdnosti vozidel vlečnými křivkami Podélný profil komunikace Osobní automobil - směr z Lobendavy do V. Šenova	Číslo přílohy (typ/pořadí): 3. 032
Odpovědný projektant: Ing. Ondřej Vránek	Zpracovatel přílohy: Bc. Michaela Sedlecká Měřítko: 1:200 Formáty: 2xA4	Stupeň dokumentace: PDPS



Legenda vlečných křivek - autobus:

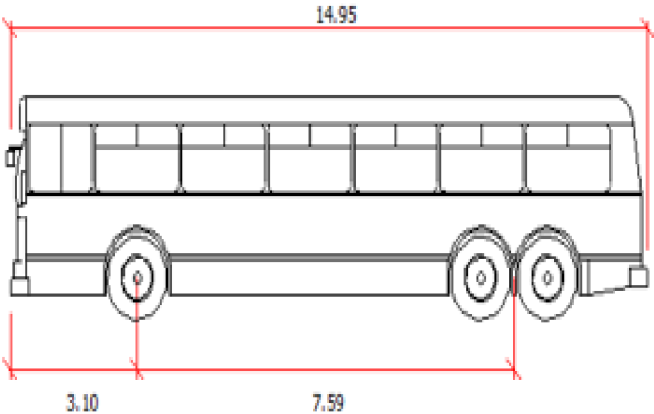
- VLEČNÉ KŘIVKY - VOZIDLO
- VLEČNÉ KŘIVKY - KAROSERIE
- VLEČNÉ KŘIVKY - ODSTUP SPODNÍ
- VLEČNÉ KŘIVKY - ODSTUP HORNÍ

Legenda polohopis:

- NAVRHOVANÝ POLOHOPIS
- STÁVAJÍCÍ POLOHOPIS

Legenda vozidlo - autobus 15 m

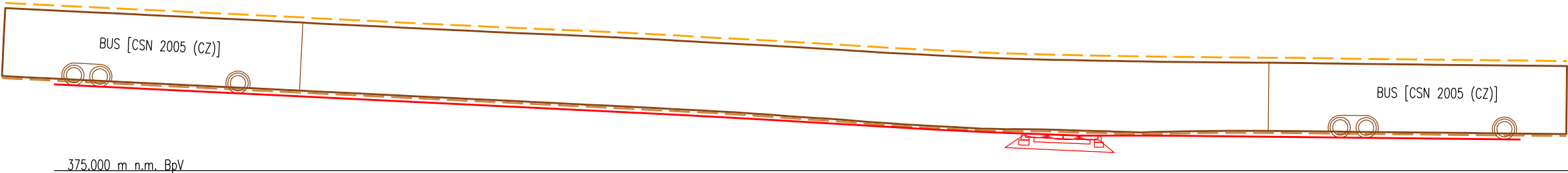
DÉLKA: 14,95 m
ROZVOR: 7,59 m



Název objektu/díle části:	Železniční přejezd v ev. km 14,664 (P3550)	Označení objektu/komplexu: SO 01-13-01
Název přílohy:	Ověření průjezdnosti vozidel vlečnými křivkami Podélný profil komunikace Autobus 15 m - směr ze Šluknova do Lobendavy	Číslo přílohy (typ/pořadí): 3. 033
Odpovědný projektant: Ing. Ondřej Vránek	Zpracovatel přílohy: Bc. Michaela Sedlecká Měřítko: 1:200 Formáty: 2xA4	Stupeň dokumentace: PDPS

← LOBENDAVA

VELKÝ ŠENOV →



Spodní odstup (jednotky: m)

Část #	Přední	Rozvor	Zadní
#1	0.30	0.30	0.30

Legenda vlečných křivek - autobus:

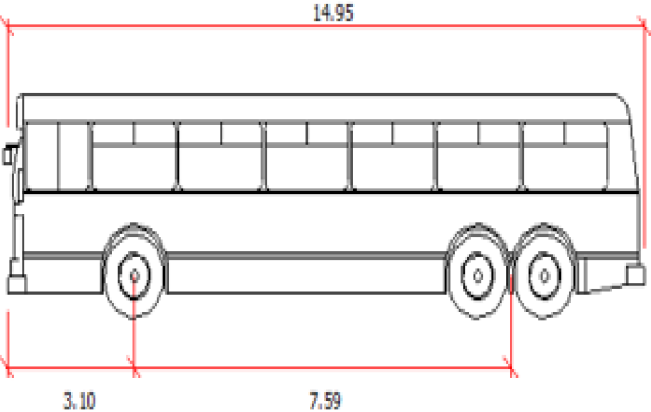
- VLEČNÉ KŘIVKY - VOZIDLO
- VLEČNÉ KŘIVKY - KAROSERIE
- VLEČNÉ KŘIVKY - ODSTUP SPODNÍ
- VLEČNÉ KŘIVKY - ODSTUP HORNÍ

Legenda polohopis:

- NAVRHOVANÝ POLOHOPIS
- STÁVAJÍCÍ POLOHOPIS

Legenda vozidlo - autobus 15 m

DÉLKA: 14,95 m
ROZVOR: 7,59 m



Název objektu/dílní části:	Železniční přejezd v ev. km 14,664 (P3550)	Označení objektu/komplexu: SO 01-13-01
Název přílohy:	Ověření průjezdnosti vozidel vlečnými křivkami Podélný profil komunikace Autobus 15 m - směr z Lobendavy do V. Šenova	Číslo přílohy (typ/pořadí): 3. 034
Odpovědný projektant: Ing. Ondřej Vránek	Zpracovatel přílohy: Bc. Michaela Sedlecká Měřítko: 1:200 Formáty: 2xA4	Stupeň dokumentace: PDPS