

Seznam PS a SO:

- D.1.1.1. Staniční zabezpečovací zařízení
PS 22-01-11 ZST Hradec Králové hl. n., SZZ
PS 22-01-13 ZST Hradec Králové hl. n., zařízení pro výhradní provoz ETCS s benefity
D.1.1.2. Traťové zabezpečovací zařízení
PS 25-01-21 Hradec Králové hl. n. - Odb Pláče, TZZ
D.1.2. Železniční sdělovací zařízení
D.1.2.1. Místní kabelizace
PS 22-02-01 ZST Hradec Králové hl. n., místní kabelizace
PS 22-02-02 ZST Hradec Králové hl. n., místní kabelizace
D.1.2.4. Elektrická požární a zabezpečovací signalizace (PZTS)
PS 22-02-02 ZST Hradec Králové hl. n., kamerový systém
D.1.2.5. Dálkový kabel, optický kabel, zdvižený optický kabel
PS 21-02-05 Opatovnice nad Labem-Pohřebáčka - Hradec Králové hl. n., TOK a TK
PS 25-02-51 Hradec Králové hl. n. - Odb Pláče, TOK a TK
PS 09-02-01 Opatovnice nad Labem-Pohřebáčka - Hradec Králové-Slezské Předměstí, úprava DOK ČD-Telematika
PS 09-02-02 Opatovnice nad Labem-Pohřebáčka - Hradec Králové-Slezské Předměstí, úprava DK SZ

D.2. STAVEBNÍ ČÁST

- D.2.1. Inženýrské objekty
D.2.1.1. Železniční svršek a spodek
SO 22-10-01 ZST Hradec Králové hl. n., železniční svršek
SO 22-11-01 ZST Hradec Králové hl. n., železniční spodek
SO 25-10-01 Hradec Králové hl. n. - Odb Pláče, železniční svršek, izolované styky
D.2.1.3. Přechody a přechody
SO 22-13-01 ZST Hradec Králové hl. n., železniční přезд P5373
D.2.1.5. Ostatní inženýrské objekty
D.2.1.5.1. Sdělovací síť
SO 22-30-01 ZST Hradec Králové hl. n., úprava kabelizace Telco Pro v km 21,725
SO 22-30-02 ZST Hradec Králové hl. n., úprava kabelizace Telco Pro v km 21,725
D.2.1.5.2. Elektrovedné sítě
SO 22-30-51 ZST Hradec Králové hl. n., úprava zemních vedení NN ČEZ DS v km 21,607
SO 22-30-52 ZST Hradec Králové hl. n., úprava zemních vedení NN ČEZ DS v km 21,722
SO 22-30-53 ZST Hradec Králové hl. n., úprava zemních vedení NN ČEZ DS v km 21,722
D.2.1.6. Potrubní vedení
D.2.1.6.1. Kanalizace, ČOV
SO 22-31-02 ZST Hradec Králové hl. n., přeložka kanalizace v km 21,818
D.2.1.6.2. Vodovody, suchovody
SO 22-32-01 Hradec Králové hl. n. - Odb Pláče, úprava vodovodu v ZO ČZS Máj
D.2.1.6.4. Teplovody a horkovody
SO 22-34-01 ZST Hradec Králové hl. n., ochrana a rozšíření podzemního vedení horkovodu 2 x DN 350, žkm 21,667
SO 22-34-02 ZST Hradec Králové hl. n., ochrana podzemního vedení horkovodu 2 x DN 350, žkm 27,208
D.2.1.8. Pozemní komunikace
SO 22-50-01 ZST Hradec Králové hl. n., místní komunikace u přezdu P5373
SO 22-52-01 ZST Hradec Králové hl. n., ul. Prokopa Holého, zpevněná plocha SZ
SO 22-52-01.02 ZST Hradec Králové hl. n., ul. Prokopa Holého, zpevněná plocha SM HK
D.2.1.9. Kabelovody, kolektory
SO 22-60-01 ZST Hradec Králové hl. n., kolektor EOP žkm 21,672
D.2.2. Pozemní stavební objekty a technické vybavení pozemních stavebních objektů
D.2.2.1. Pozemní objekty budov
SO 21-73-03 Opatovnice nad Labem-Pohřebáčka - Hradec Králové hl. n., základy RD u přezdu P5373
D.2.2.4. Orientační systém
SO 22-77-01 ZST Hradec Králové hl. n., orientační systém
D.2.2.6. Drobná architektura a oplocení
SO 22-79-11 ZST Hradec Králové hl. n., úpravy oplocení
SO 25-79-11 Hradec Králové hl. n. - Odb Pláče, úpravy oplocení
D.2.3. Trakční a energetická zařízení
D.2.3.1. Trakční vedení
SO 22-81-01 ZST Hradec Králové hl. n., trakční vedení S2
D.2.3.4. Ohřev výměn
SO 22-86-01 ZST Hradec Králové hl. n., elektrický ohřev výměň
D.2.3.6. Rozvody VN, NN, osvětlení a dálkové ovládání odpojovačů
SO 21-86-03 Opatovnice nad Labem-Pohřebáčka - Hradec Králové hl. n., přípočka NN pro zabezpečovací zařízení v km 21,620
SO 22-86-01 ZST Hradec Králové hl. n., venkovní rozvody VN a osvětlení
SO 22-86-03 ZST Hradec Králové hl. n., dálkové ovládání úsekových odpojovačů
SO 22-86-07 ZST Hradec Králové hl. n., magistralní rozvod 22 kV

LEGENDA NOVOU STAVBY

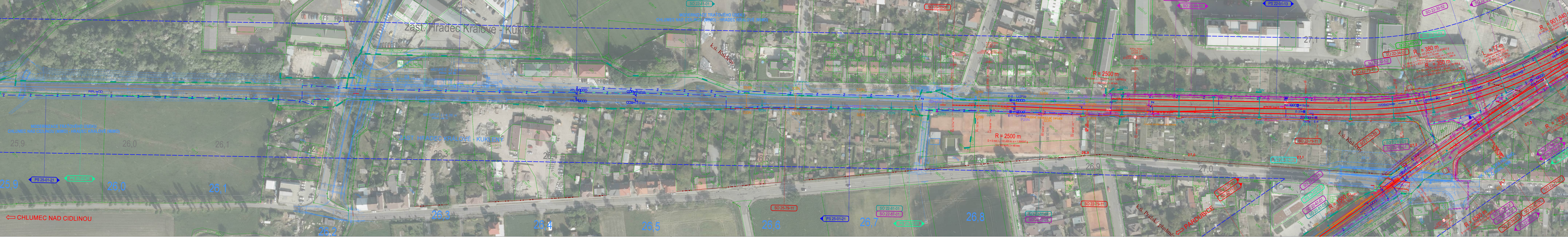
- Z ZABEZPEČOVACÍ ZAŘÍZENÍ DRAŽNÍ
SDĚLOVACÍ ZAŘÍZENÍ DRAŽNÍ / NEDRAŽNÍ
ELEKTRO VN NADZEMNÍ
ELEKTRO VN PODZEMNÍ
ELEKTRO NN NADZEMNÍ
ELEKTRO NN PODZEMNÍ
KANALIZACE
VODOVOD
TEPLOVOD
HORKOVOD
PLYNOVOD
OPLOCENÍ, OHRAZENÍ
TRAKČNÍ VEDENÍ DRAŽNÍ
TRAKČNÍ VEDENÍ TROLEJBUS
DEMOLICE
PROVIZORNÍ STAV
VÝHLEDOVÝ STAV
SOULISEJÍCÍ STAVBA
PŘÍSTUPOVÉ KOMUNIKACE
OCHRANÉ PÁSMA DRÁHY

LEGENDA PLOCH

- KOMUNIKACE, ZPEVNĚNÉ PLOCHY
CHODNÍK
CYKLOSTEZKA
PARKOVACÍ STÁNÍ PRO VEŘEJNOST
NASTUPIŠTĚ
RAMPA, ZPEVNĚNÁ PLOCHA
POZEMNÍ OBJEKTY
PŘEJEDOVÉ KONSTRUKCE
ZASTŘEŠENÍ, PŘÍSTŘEŠKY
ZAŘÍZENÍ STAVENIŠTĚ
ZELEN
ÚPRAVA PLOCHY

LEGENDA STÁVAJÍCÍCH INŽENÝRSKÝCH SÍTÍ

- POZN.: ZÁKRES PROVEDEN DLE PODKLADŮ POSKYTNUTÝCH SPRÁVCI
ELEKTRO VVN NADZEMNÍ
ELEKTRO VN NADZEMNÍ
ELEKTRO VN PODZEMNÍ
ELEKTRO NN NADZEMNÍ
ELEKTRO NN PODZEMNÍ
SDĚLOVACÍ KABEL METALICKÝ
SDĚLOVACÍ KABEL OPTICKÝ
SDĚLOVACÍ KABEL KOAXIÁLNÍ
ZABEZPEČOVACÍ KABEL
KANALIZACE
KANALIZACE DEŠŤOVÁ
KANALIZACE JEDNOTNÁ
VODOVOD
VODOVOD ÚŽITKOVÝ
VODOVOD POŽÁRNÍ
PLYNOVOD VTL
PLYNOVOD STL
PLYNOVOD NTL
HORKOVOD
TEPLOVOD



Jiná ověření:	Paré:	
Orientační schéma:	Razítko oprávněné osoby:	
Podpis: Datum:		
Revize: Datum: Popis: Kontroloval:	000 16.04.2024 Definitivní odevzdaná dokumentace ING. DANIEL FILIP	
Stavebník/Investor: Správa železnic, státní organizace		
Adresa: Dlažďená 1003/7, 110 00 Praha 1		
Zastupce investora: Stavební správa východ		
Adresa: Nerudova 773/1, 779 00 Olomouc		
Zhotovitel díla: SP + SEU, HK-Pardubice-Chrudim_2.st_ZST Hradec Králové		
Adresa: Obšanská 2643/1a, 130 00 Praha 3		
Kontakt: T: +420 605 229 020 E: hradek@sudop.cz		
Zhotovitel části/objektu: SUDOP PRAHA a.s. Projektové středisko Hradec Králové		
Adresa: Horova 1767/26, 500 02 Hradec Králové		
Kontakt: T: +420 498 655 928 E: hradek@sudop.cz		
Hlavní projektant (HIP): ING. DANIEL FILIP Specialista: ING. MONIKA POSPÍCHALOVÁ		
Název stavby/akce:	MODERNIZACE TRATI HRADEC KRÁLOVÉ - PARDUBICE - CHRUDIM, 2. STAVBA, ZDVOUKOLEJNĚNÍ OPATOVNICE NAD LABEM - HRADEC KRÁLOVÉ, 1. ETAPA, ZST HRADEC KRÁLOVÉ HL. N.	Označení investora: S621900133
Název části:	Speciální výkresy	Zakázka: 19-254.250
Název objektu/dílní části:	Architektonické řešení stavby	Označení části: C.4.2.4
Název přílohy:	Zákes koordinací situace do ortofotomapy	Označení objektu/komplexu: -
Název dílní části přílohy:	km 25,9 - 27,3 tratě Choceň - Velký Osek, km 21,6 - 21,8 tratě Pardubice - Jaroměř	Číslo přílohy (typ/pořadí): 2. 012
Odpovědný projektant:	Zpracovatel přílohy: ING. MONIKA POSPÍCHALOVÁ	Stupeň dokumentace: DUSP + pDPS
Kraj:	Katastrální území: Královéhradecký	Formát: 9 x A4
	viz textová část	TUDU: 1302 F1
		Smluvní datum zpracování: 16.04.2024