

Seznam PS a SO:

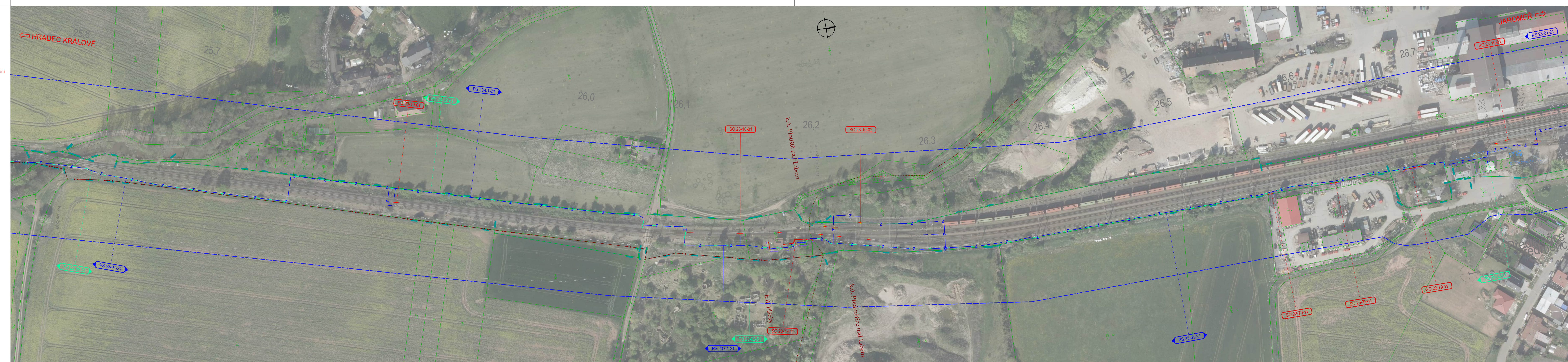
D.1 TECHNOLOGICKÁ ČÁST
D.1.1 Železniční zabezpečovací zařízení
D.1.1.2 Traťové zabezpečovací zařízení
PS 23-01-21 Hradec Králové hl. n. - Předměšice nad Labem, TZ
D.1.2 Železniční sdělovací zařízení
D.1.2.5 Dálkový kabel, optický kabel, závěsný optický kabel
PS 23-02-51 Hradec Králové hl. n. - Předměšice nad Labem, DOK a TK
D.2 STAVEBNÍ ČÁST
D.2.1 Inženýrské objekty
D.2.1.1 Železniční svršek a spodek
SO 23-10-01 Hradec Králové hl. n. - Předměšice nad Labem, železniční svršek, izolované styky
SO 23-10-02 Hradec Králové hl. n. - Předměšice nad Labem, vlečka č. 4244 (GNOL), železniční svršek, izolované styky, rušení
D.2.2 Pozemní stavební objekty a technické vybavení pozemních stavebních objektů
D.2.2.6 Drobná architektura a oplocení
SO 23-79-11 Hradec Králové hl. n. - Předměšice nad Labem, úpravy oplocení

LEGENDA NOVÉHO STAVU

- Z — ZABEZPEČOVACÍ ZAŘÍZENÍ DRÁŽNÍ
— S — SĎELOVACÍ ZAŘÍZENÍ DRÁŽNÍ / NEDRÁŽNÍ
— O — OPLOCENÍ, OHRÁZENÍ
— S — SOUVISEJÍCÍ STAVBA
— — — — — OCHRANNÉ PÁSMO DRÁHY

LEGENDA STÁVAJÍCÍCH INŽENÝRSKÝCH SÍTÍ

- POZN.: ZÁKRES PROVEDEN DLE PODKLADŮ POSKYTNUTÝCH SPRÁVCI
- | | |
|-------------------------------------|-------------------------------|
| — — — — — ELEKTRO VVN NADZEMNÍ | — — — — — KANALIZACE DEŠŤOVÁ |
| — — — — — ELEKTRO VN NADZEMNÍ | — — — — — KANALIZACE JEDNOTNÁ |
| — — — — — ELEKTRO VN PODZEMNÍ | — — — — — VODOVOD |
| — — — — — ELEKTRO NN NADZEMNÍ | — — — — — VODOVOD UŽITKOVÝ |
| — — — — — ELEKTRO NN PODZEMNÍ | — — — — — VODOVOD POŽÁRNÍ |
| — — — — — SĎELOVACÍ KABEL METALICKÝ | — — — — — PLYNOVOD VTL |
| — — — — — SĎELOVACÍ KABEL OPTICKÝ | — — — — — PLYNOVOD STL |
| — — — — — SĎELOVACÍ KABEL KOAXIÁLNÍ | — — — — — PLYNOVOD NTL |
| — Z — ZABEZPEČOVACÍ KABEL | — — — — — HORKOVOD |
| — — — — — KANALIZACE | — — — — — TEPLVOD |



Jiná ověření:	Paré:		
Orientační schéma:	Razítko oprávněné osoby:		
Revize:	Datum:	Popis:	Kontroloval:
000	16.04.2024	Definitivní odevzdání dokumentace	ING. DANIEL FILIP
Stavební/Investor: Správa železnic, státní organizace			
Adresa: Dlažďená 1003/7, 110 00 Praha 1			
Zástupce investora: Stavební správa východ			
Adresa: Nerudova 723/1, 779 00 Olomouc			
Zhotovitel díla:	SP + SEU_HK-Pardubice-Chrudim_2.st._ŽST Hradec Králové		
Adresa:	Olšanská 2643/1a, 130 00 Praha 3		
Kontakt:	T: +420 605 229 020 E: praha@sudop.cz		
Zhotovitel části/objektu:	SUDOP PRAHA a.s., Projektové středisko Hradec Králové		
Adresa:	Horova 1767/26, 500 02 Hradec Králové		
Kontakt:	T: +420 498 655 928 E: hradec@sudop.cz		
Hlavní projektant (HIP):	ING. DANIEL FILIP		
Specialista:	ING. MONIKA POSPÍCHALOVÁ		
Název stavby/akce:	MODERNIZACE TRATI HRADEC KRÁLOVÉ - PARDUBICE - CHRUDIM, 2. STAVBA ZDOVKOLEJNĚNÍ OPATOVIC NAD LABEM - HRADEC KRÁLOVÉ, 1. ETAPA, ŽST HRADEC KRÁLOVÉ HL. N.	Označení investora:	S621900133
Název části:	Speciální výkresy	Zakázka:	19-254,250
Název objektu/díle části:	Architektonické řešení stavby	Označení části:	C.4.2.4
Název přílohy:	Zákres koordinační situace do ortofotomapy	Označení objektu/komplexu:	—
Název díle části přílohy:	km 25,6 - 26,7 tratě Pardubice - Jaroměř	Číslo přílohy (typ/pořadí):	2. 009
Odpovědný projektant:	ING. DANIEL FILIP	Měřítko:	1:1 000
Kraj:	Královéhradecký	Formáty:	8 x A4
Kraj:	Královéhradecký	TUDU:	1302 F1
Kraj:	Královéhradecký	Smluvní datum zpracování:	16.04.2024
[Prostor pro další informace]			