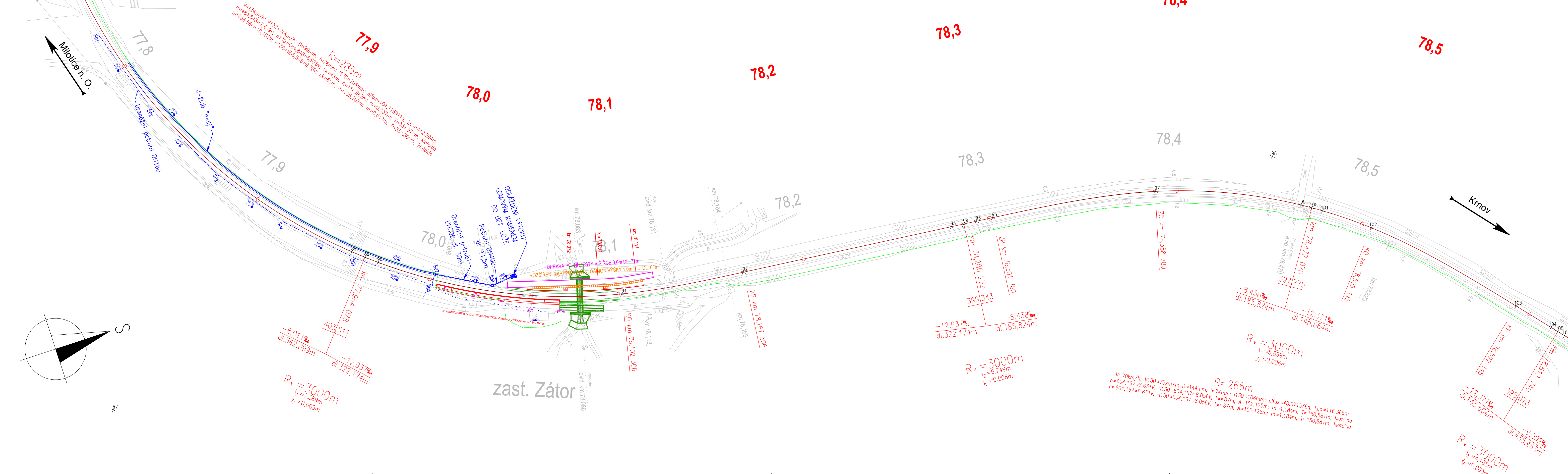




SITUACE A VYTYČENÍ  
M 1:1000  
MILOTICE N. O. - BRANTICE



ZMĚNA Č. 4

<div></div> <div><b>SPRÁVA ŽELEZNIC</b></div>		Správa železnic, státní organizace Správa železniční geodézie Václavkova 169/1 160 00 Praha 6			
Zodp. projektant	Ing. Luboš Ruttkay		<div></div> <div>Management kvality</div> <div>ISO 9001</div> <div>www.dikobroad.com</div>		
Projektant	Ing. Luboš Ruttkay				
Kreslil	Ing. Luboš Ruttkay				
Kontroloval	Ing. Tomáš Vachutka				
Traťový úsek	TÚ 2191 Olomouc hl.n.-Bělá - Krnov				
<div><div>ZJEDNODUŠENÝ PROJEKT</div><div>MEZISTANIČNÍ ÚSEK</div><div>ŽST. MILOTICE N. O. - ŽST. KRNOV</div><div>TUDU: 219122, 219111, 219124 km 73,8 - 86,7</div></div>				Ředitel	Ing. Libor Vavrečka
				Datum	5/2024
				Druh dokumentace	ZP
				Číslo zakázky	G90572059021
				Měřítko	1:1000
				Souřadnicový systém	S-JTSK
				Výškový systém	Bpv
SITUACE A VYTYČENÍ KM 77,8 - 78,5				Číslo výtisku	Příloha  2.5