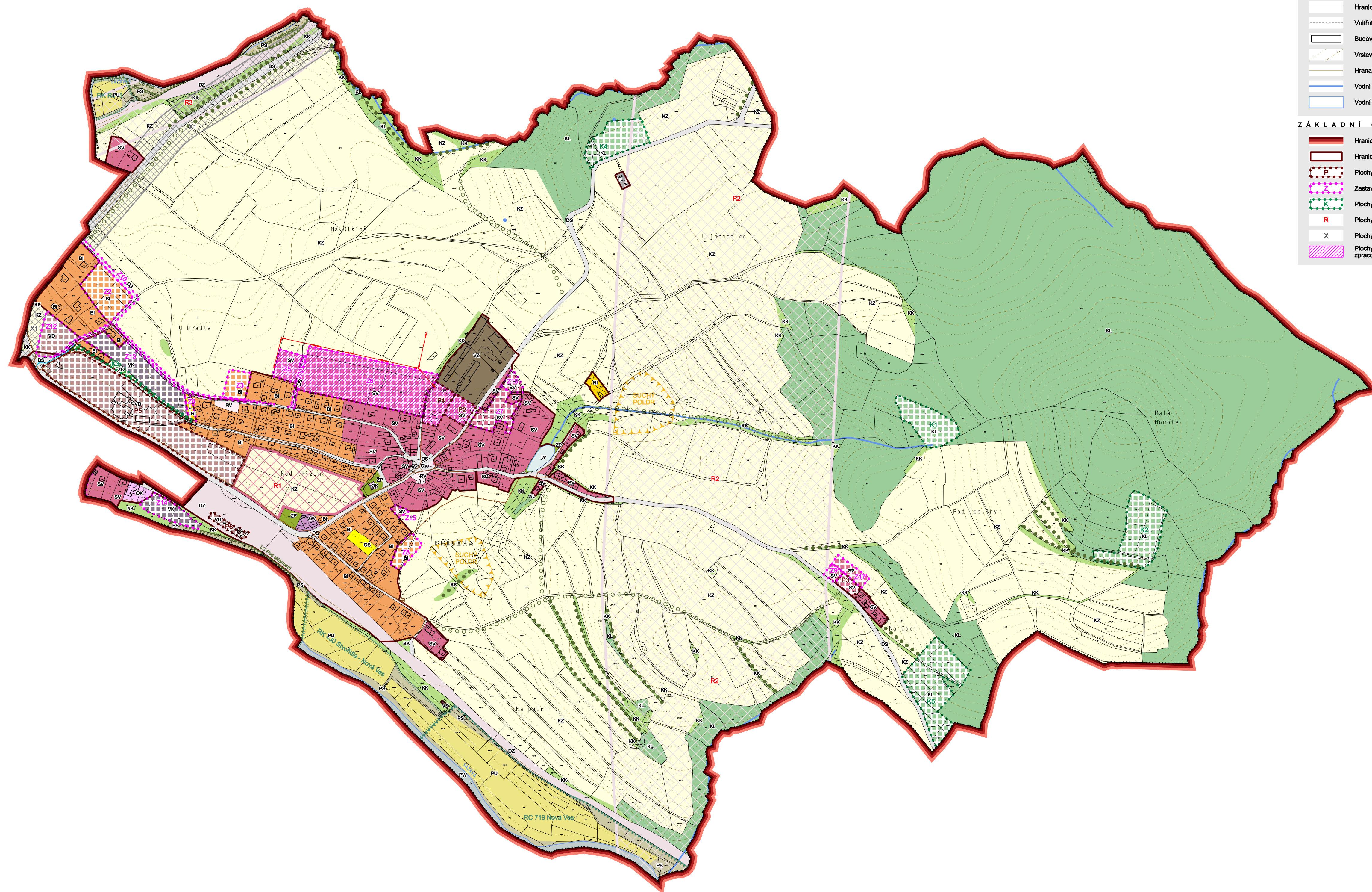


ÚZEMNÍ PLÁN PŘÍSEKA - ÚPLNÉ ZNĚNÍ PO VYDÁNÍ ZMĚNY Č.3



MAPOVÝ PODKLAD

- Hranice katastrálního území
- Hranice parcel
- Vnitřní kresba parcel
- Budovy
- Vrstevnice po 2 m, po 10 m
- Hrana terénního útvary
- Vodní tok
- Vodní plocha - břehovka

ZÁKLADNÍ ČLENĚNÍ ÚZEMÍ

- Hranice řešeného území
- Hranice zastavěného území k 30.4.2019
- Plochy přestavby
- Zastavitelné plochy
- Plochy změn uspořádání krajiny
- R Plochy územních rezerv
- X Plochy koridorů veřejné infrastruktury
- Plochy, kde je rozhodování o využití území podmíněno zpracováním územní studie

PLOCHY S ROZDÍLNÝM ZPŮSOBEM VYUŽITÍ

- | Plochy stabilizované | Plochy změn | Plochy územ. rezervy | |
|----------------------|-------------|----------------------|---|
| BI | BI | | Bydlení - v rodinných domech |
| R | R | | Rekreace - stavby pro rodinnou rekreaci |
| OV | OV | | Občanské vybavení - veřejné |
| OK | OK | | Občanské vybavení - komerční |
| OS | OS | | Občanské vybavení - tělovýchovná a sportovní zařízení |
| RV | RV | | Veřejná prostranství |
| SV | SV | | Plochy smíšené obytné - venkovské |
| DS | DS | | Dopravní infrastruktura - silniční |
| DZ | DZ | | Dopravní infrastruktura - železniční |
| TI | TI | | Technická infrastruktura |
| VO | VO | | Výroba a skladování - drobná výroba a výrobní služby |
| VZ | VZ | | Výroba a skladování - zemědělská a lesnická provýroba |
| VS | VS | | Plochy skladování |
| ZP | ZP | | Plochy smíšené výrobní |
| W | W | | Zeleň - přírodní charakteru |
| KZ | KZ | | Zeleň - ochranná a izolační |
| KL | KL | | Plochy vodní a vodohospodářské |
| KK | KK | | Plochy krajinné zemědělské |
| PU | PU | | Plochy krajinné lesní - lesy hospodářské |
| PW | PW | | Plochy krajinné - krajinná zeleň |
| PS | PS | | Plochy přírodní - luční |
| | | | Plochy přírodní - vodní |
| | | | Plochy přírodní - smíšené |

PLOCHY KORIDORŮ VEŘEJNÉ INFRASTRUKTURY

- Koridor pro homogenizaci stávající trasy silnice

JINÁ NAVRŽENÁ VEŘEJNĚ PROSPĚŠNÁ OPATŘENÍ

- Plochy vymezené ke zvyšování retenčních schopností území

ÚZEMNÍ SYSTÉM EKOLOGICKÉ STABILITY

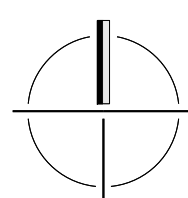
- | Stav | Návrh | |
|-------|-------|----------------------------------|
| ----- | ----- | Hranice regionálního biocentra |
| ----- | ----- | Hranice regionálního biokoridoru |
| ----- | ----- | Hranice lokálního biocentra |
| ----- | ----- | Interakční prvek liniový |

NAVRŽENÁ TECHNICKÁ INFRASTRUKTURA

- Vodovod lokální
- Kanalizace gravitační
- Kanalizace tlaková
- Čerpací stanice spláskových vod
- Nadzemní vedení VN 22 kV, sloup

ZÁZNAM O ÚČINNOSTI

Pořizovatel:	Městský úřad Světlá nad Sázavou, odbor SÚ a ÚP
Oprávněná úřední osoba, pořizovatel:	Jméno: Ing. Vladimír Bárta
Funkce:	vedoucí odboru SÚ a ÚP
Podpis:	
Správní orgán, který vydal Změnu č.3 ÚP Příseka:	Zastupitelstvo obce Příseka
Pořadové číslo poslední změny:	3
Datum nabytí účinnosti změny č.3:	otisk úředního razítka



0 100 200 300 400 m

M 1 : 5 000



ÚZEMNÍ PLÁN PŘÍSEKA
ÚPLNÉ ZNĚNÍ PO VYDÁNÍ ZMĚNY Č.3

A3

H L A V N Í V Ý K R E S