

GEODETICKÉ ÚDAJE

Výpis z databáze Železničního bodového pole

Databáze: **szgdb** ----- Umístěná v: szg0000plznt180.d01.uadf.cz : 5432

Pracoviště: **SŽG, pracoviště Brno** - 16. 06. 2022 09:36:03 - Bělehrad, Pavel

!!! NEŘÍZENÁ KOPIE !!!

Traťový úsek: **2031** Brno-Židenice (mimo) - Havlíčkův Brod (m)(vč.st.Tunel-H.B)

Definiční úsek: **14** Vlkov u Tiš. - Křižanov

Číslo bodu: **2196** km: **58,579** Katastrální území: Křižanov

Souřadnice JTSK

Y = 632381,445

X = 1137656,663

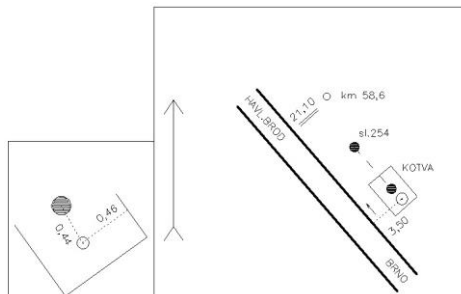
Nadm. výška 556,291

Souřadnice ETRS89

Latitude

Longitude

El. High



Výškový systém: Bpv

Typ určení výšky: Nivelací

Typ určení bodu: POL

Třída přesnosti: 2

Splnění TKP: NE

Druh stabilizace: hřeb

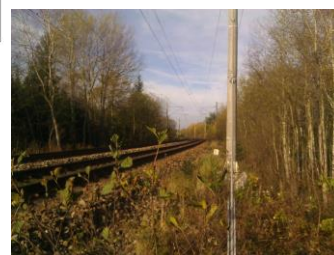
Poznámka:

Vyhotovil: SŽG Olomouc, pracoviště Brno

Platnost (od – do): 19. 12. 2014 -

Transformační klíč:

Původ bodu: nedohledán



Traťový úsek: **2031** Brno-Židenice (mimo) - Havlíčkův Brod (m)(vč.st.Tunel-H.B)

Definiční úsek: **14** Vlkov u Tiš. - Křižanov

Číslo bodu: **2197** km: **58,728** Katastrální území: Křižanov

Souřadnice JTSK

Y = 632513,741

X = 1137587,876

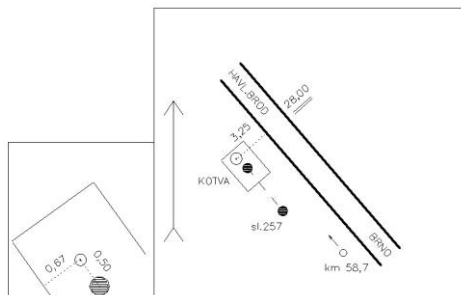
Nadm. výška 556,307

Souřadnice ETRS89

Latitude N 49°22'4.47385"

Longitude E 16°6'12.38388"

El. High 602.048



Výškový systém: Bpv

Typ určení výšky: Nivelací

Typ určení bodu: GNSS

Třída přesnosti: 1

Splnění TKP: ANO

Druh stabilizace: hřeb

Poznámka:

Vyhotovil: Hrdlička s.r.o.

Platnost (od – do): 1. 12. 2014 -

Transformační klíč: 2031052062

Původ bodu: ZBP2031KM049-115_EX



GEODETICKÉ ÚDAJE

Výpis z databáze Železničního bodového pole

Databáze: **szgdb** ----- Umístěná v: szg0000plznt180.d01.uadf.cz : 5432

Pracoviště: **SŽG, pracoviště Brno** - 16. 06. 2022 09:36:03 - Bělehrad, Pavel

!!! NEŘÍZENÁ KOPIE !!!

Traťový úsek: **2031** Brno-Židenice (mimo) - Havlíčkův Brod (m)(vč.st.Tunel-H.B)
Definiční úsek: **14** Vlkov u Tiš. - Křižanov
Číslo bodu: **2198** km: **58,848** Katastrální území: Křižanov

Souřadnice JTSK

Y = 632621,721

X = 1137538,101

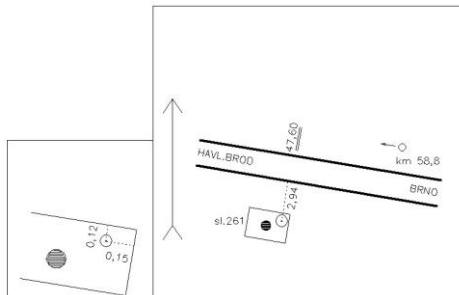
Nadm. výška 556,384

Souřadnice ETRS89

Latitude

Longitude

El. High



Výškový systém: Bpv

Typ určení výšky: Nivelací

Typ určení bodu: POL

Třída přesnosti: 2

Splnění TKP: ANO

Druh stabilizace: hřeb

Poznámka:

Vyhotovil: Hrdlička s.r.o.

Platnost (od – do): 1. 12. 2014 -

Transformační klíč:

Původ bodu: ZBP2031KM049-115_EX

Traťový úsek: **2031** Brno-Židenice (mimo) - Havlíčkův Brod (m)(vč.st.Tunel-H.B)
Definiční úsek: **14** Vlkov u Tiš. - Křižanov
Číslo bodu: **2199** km: **59,100** Katastrální území: Křižanov

Souřadnice JTSK

Y = 632848,949

X = 1137425,067

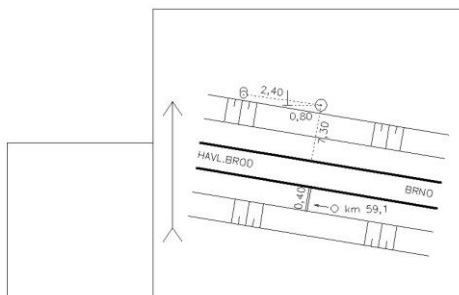
Nadm. výška 558,900

Souřadnice ETRS89

Latitude N 49°22'8.47109"

Longitude E 16°5'54.95465"

El. High 604.646



Výškový systém: Bpv

Typ určení výšky: Trigonometricky

Typ určení bodu: GNSS

Třída přesnosti: 1

Splnění TKP: ANO

Druh stabilizace: M2

Poznámka:

Vyhotovil: Hrdlička s.r.o.

Platnost (od – do): 1. 12. 2014 -

Transformační klíč: 2031052062

Původ bodu: ZBP2031KM049-115_EX

GEODETICKÉ ÚDAJE

Výpis z databáze Železničního bodového pole

Databáze: **szgdb** ----- Umístěná v: szg0000plznt180.d01.uadf.cz : 5432

Pracoviště: **SŽG, pracoviště Brno** - 16. 06. 2022 09:36:03 - Bělehrad, Pavel

!!! NEŘÍZENÁ KOPIE !!!

Traťový úsek: **2031** Brno-Židenice (mimo) - Havlíčkův Brod (m)(vč.st.Tunel-H.B)
Definiční úsek: **14** Vlkov u Tiš. - Křižanov
Číslo bodu: **2200** km: **59,385** Katastrální území: Sviny u Křižanova

Souřadnice JTSK

Y = 633117,210

X = 1137326,900

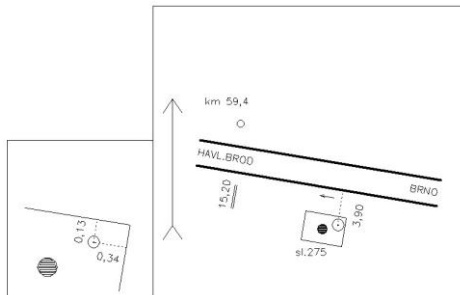
Nadm. výška 557,922

Souřadnice ETRS89

Latitude

Longitude

El. High



Výškový systém: Bpv

Typ určení výšky: Nivelací

Typ určení bodu: POL

Třída přesnosti: 2

Splnění TKP: NE

Druh stabilizace: hřeb

Poznámka:

Vyhotovil: SŽG Olomouc, pracoviště Brno

Platnost (od – do): 19. 12. 2014 -

Transformační klíč:

Původ bodu: nedohledán

Traťový úsek: **2031** Brno-Židenice (mimo) - Havlíčkův Brod (m)(vč.st.Tunel-H.B)
Definiční úsek: **14** Vlkov u Tiš. - Křižanov
Číslo bodu: **2201** km: **59,641** Katastrální území: Sviny u Křižanova

Souřadnice JTSK

Y = 633346,402

X = 1137215,736

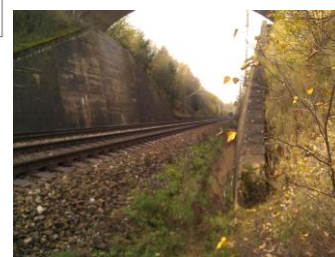
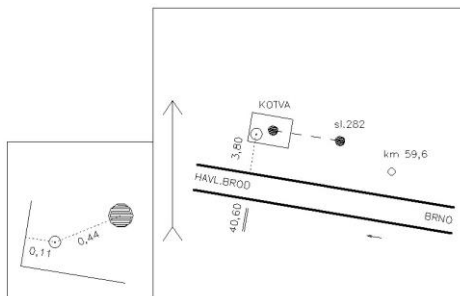
Nadm. výška 558,904

Souřadnice ETRS89

Latitude

Longitude

El. High



Výškový systém: Bpv

Typ určení výšky: Nivelací

Typ určení bodu: POL

Třída přesnosti: 2

Splnění TKP: NE

Druh stabilizace: hřeb

Poznámka:

Vyhotovil: SŽG Olomouc, pracoviště Brno

Platnost (od – do): 19. 12. 2014 -

Transformační klíč:

Původ bodu: nedohledán

GEODETICKÉ ÚDAJE

Výpis z databáze Železničního bodového pole

Databáze: **szgdb** ----- Umístěná v: szg0000plznt180.d01.uadf.cz : 5432

Pracoviště: **SŽG, pracoviště Brno** - 16. 06. 2022 09:36:03 - Bělehrad, Pavel

!!! NEŘÍZENÁ KOPIE !!!

Traťový úsek: **2031** Brno-Židenice (mimo) - Havlíčkův Brod (m)(vč.st.Tunel-H.B)
Definiční úsek: **14** Vlkov u Tiš. - Křižanov
Číslo bodu: **2202** km: **59,862** Katastrální území: Sviný u Křižanova

Souřadnice JTSK

Y = 633554,447

X = 1137139,334

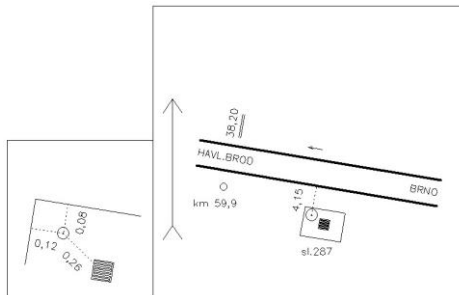
Nadm. výška 559,122

Souřadnice ETRS89

Latitude

Longitude

El. High



Výškový systém: Bpv

Typ určení výšky: Nivelací

Typ určení bodu: POL

Třída přesnosti: 2

Splnění TKP: NE

Druh stabilizace: hřeb

Poznámka:

Vyhotovil: SŽG Olomouc, pracoviště Brno

Platnost (od – do): 19. 12. 2014 -

Transformační klíč:

Původ bodu: nedohledán

Traťový úsek: **2031** Brno-Židenice (mimo) - Havlíčkův Brod (m)(vč.st.Tunel-H.B)
Definiční úsek: **14** Vlkov u Tiš. - Křižanov
Číslo bodu: **2203** km: **60,084** Katastrální území: Kozlov u Křižanova

Souřadnice JTSK

Y = 633734,254

X = 1137029,740

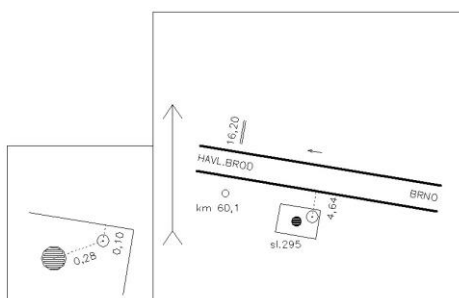
Nadm. výška 558,252

Souřadnice ETRS89

Latitude

Longitude

El. High



Výškový systém: Bpv

Typ určení výšky: Nivelací

Typ určení bodu: POL

Třída přesnosti: 2

Splnění TKP: NE

Druh stabilizace: hřeb

Poznámka:

Vyhotovil: SŽG Olomouc, pracoviště Brno

Platnost (od – do): 19. 12. 2014 -

Transformační klíč:

Původ bodu: nedohledán

GEODETICKÉ ÚDAJE

Výpis z databáze Železničního bodového pole

Databáze: **szgdb** ----- Umístěná v: szg0000plznt180.d01.uadf.cz : 5432

Pracoviště: **SŽG, pracoviště Brno** - 16. 06. 2022 09:36:03 - Bělehrad, Pavel

!!! NEŘÍZENÁ KOPIE !!!

Traťový úsek: **2031** Brno-Židenice (mimo) - Havlíčkův Brod (m)(vč.st.Tunel-H.B)
Definiční úsek: **14** Vlkov u Tiš. - Křižanov
Číslo bodu: **2204** km: **60,288** Katastrální území: Kozlov u Křižanova

Souřadnice JTSK

Y = 633870,482

X = 1136859,241

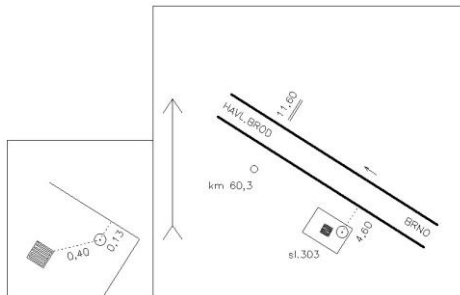
Nadm. výška 557,351

Souřadnice ETRS89

Latitude

Longitude

El. High



Výškový systém: Bpv

Typ určení výšky: Nivelací

Typ určení bodu: POL

Třída přesnosti: 2

Splnění TKP: NE

Druh stabilizace: hřeb

Poznámka:

Vyhotovil: SŽG Olomouc, pracoviště Brno

Platnost (od – do): 19. 12. 2014 -

Transformační klíč:

Původ bodu: nedohledán

Traťový úsek: **2031** Brno-Židenice (mimo) - Havlíčkův Brod (m)(vč.st.Tunel-H.B)
Definiční úsek: **14** Vlkov u Tiš. - Křižanov
Číslo bodu: **2205** km: **60,441** Katastrální území: Kozlov u Křižanova

Souřadnice JTSK

Y = 633924,825

X = 1136714,750

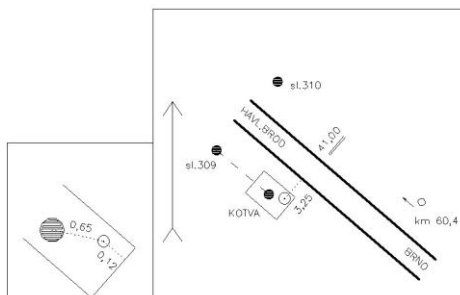
Nadm. výška 557,125

Souřadnice ETRS89

Latitude

Longitude

El. High



Výškový systém: Bpv

Typ určení výšky: Nivelací

Typ určení bodu: POL

Třída přesnosti: 2

Splnění TKP: NE

Druh stabilizace: hřeb

Poznámka:

Vyhotovil: SŽG Olomouc, pracoviště Brno

Platnost (od – do): 19. 12. 2014 -

Transformační klíč:

Původ bodu: nedohledán

GEODETICKÉ ÚDAJE

Výpis z databáze Železničního bodového pole

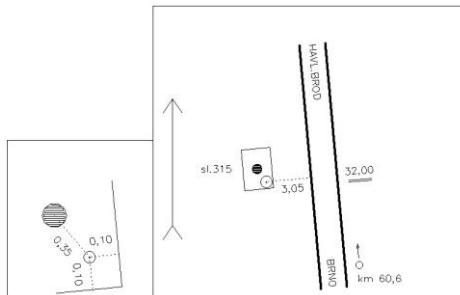
Databáze: **szgdb** ----- Umístěná v: szg0000plznt180.d01.uadf.cz : 5432

Pracoviště: **SŽG, pracoviště Brno** - 16. 06. 2022 09:36:03 - Bělehrad, Pavel

!!! NEŘÍZENÁ KOPIE !!!

Traťový úsek: **2031** Brno-Židenice (mimo) - Havlíčkův Brod (m)(vč.st.Tunel-H.B)
Definiční úsek: **14** Vlkov u Tiš. - Křižanov
Číslo bodu: **2206** km: **60,632** Katastrální území: Kozlov u Křižanova

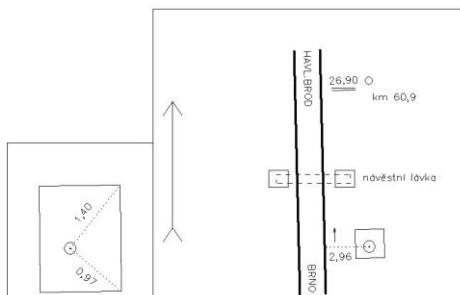
Souřadnice	JTSK
Y =	633945,306
X =	1136523,633
Nadm. výška	556,464
Souřadnice	ETRS89
Latitude	
Longitude	
El. High	
Výškový systém:	Bpv
Typ určení výšky:	Nivelací
Typ určení bodu:	POL
Třída přesnosti:	2
Splnění TKP:	NE
Druh stabilizace:	hřeb



Poznámka:
Vyhotožil: SŽG Olomouc, pracoviště Brno
Platnost (od – do): 19. 12. 2014 -
Transformační klíč:
Původ bodu: nedohledán

Traťový úsek: **2031** Brno-Židenice (mimo) - Havlíčkův Brod (m)(vč.st.Tunel-H.B)
Definiční úsek: **14** Vlkov u Tiš. - Křižanov
Číslo bodu: **2207** km: **60,873** Katastrální území: Kozlov u Křižanova

Souřadnice	JTSK
Y =	633940,880
X =	1136283,026
Nadm. výška	555,704
Souřadnice	ETRS89
Latitude	N 49°22'41.15885"
Longitude	E 16°4'54.70438"
El. High	601.479
Výškový systém:	Bpv
Typ určení výšky:	Nivelací
Typ určení bodu:	GNSS
Třída přesnosti:	2
Splnění TKP:	ANO
Druh stabilizace:	hřeb



Poznámka: starý základ zrušeného návěstidla, ověřen v r.2021 (pův. bod z r.2014)
Vyhotožil: SŽG, pracoviště Brno
Platnost (od – do): 8. 10. 2021 -
Transformační klíč: 2031052062
Původ bodu: G90272K29028