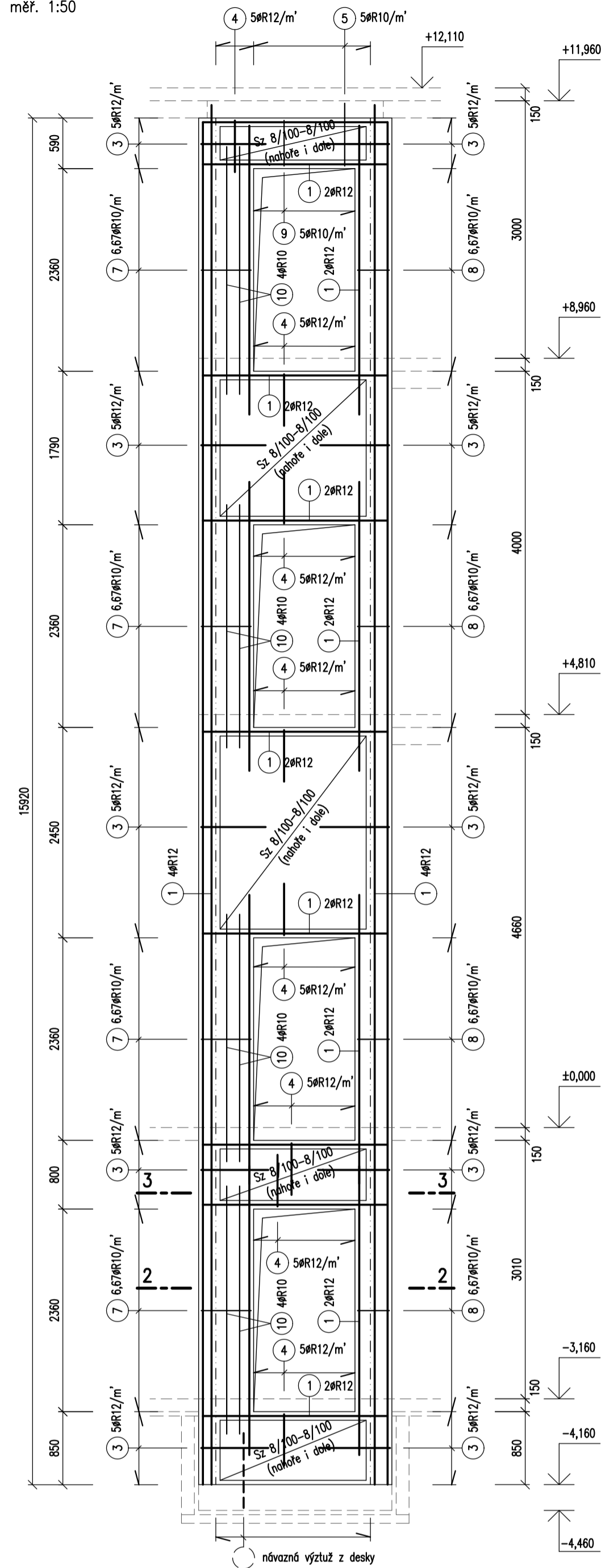


ŠACHTA V1

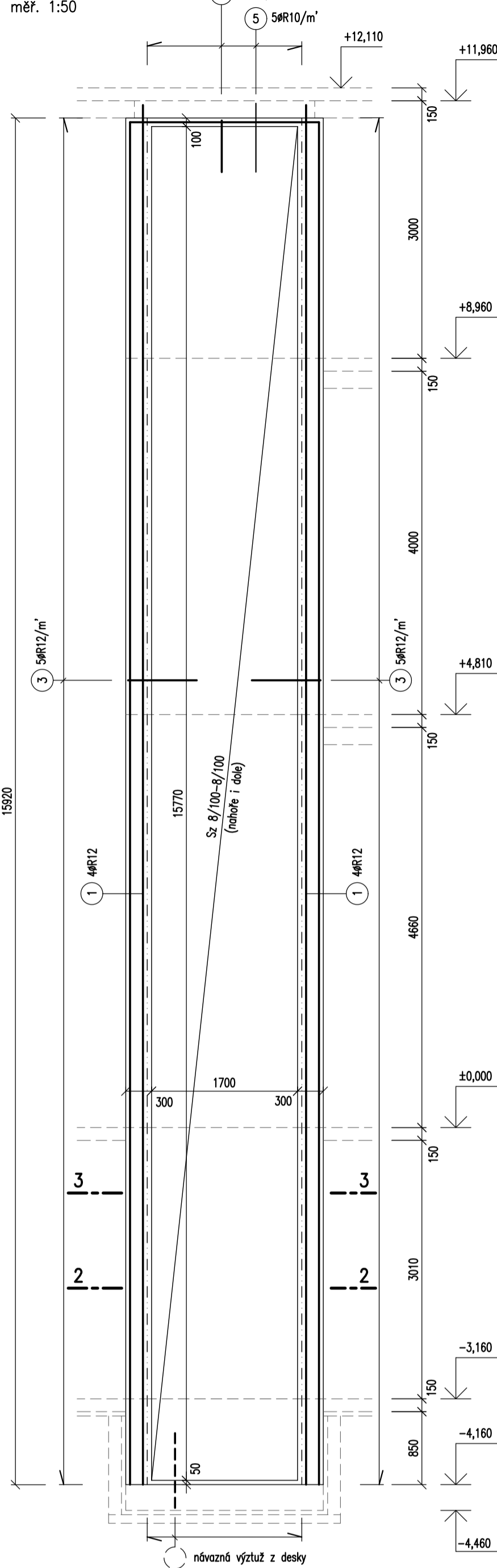
STĚNA 1

měř. 1:50



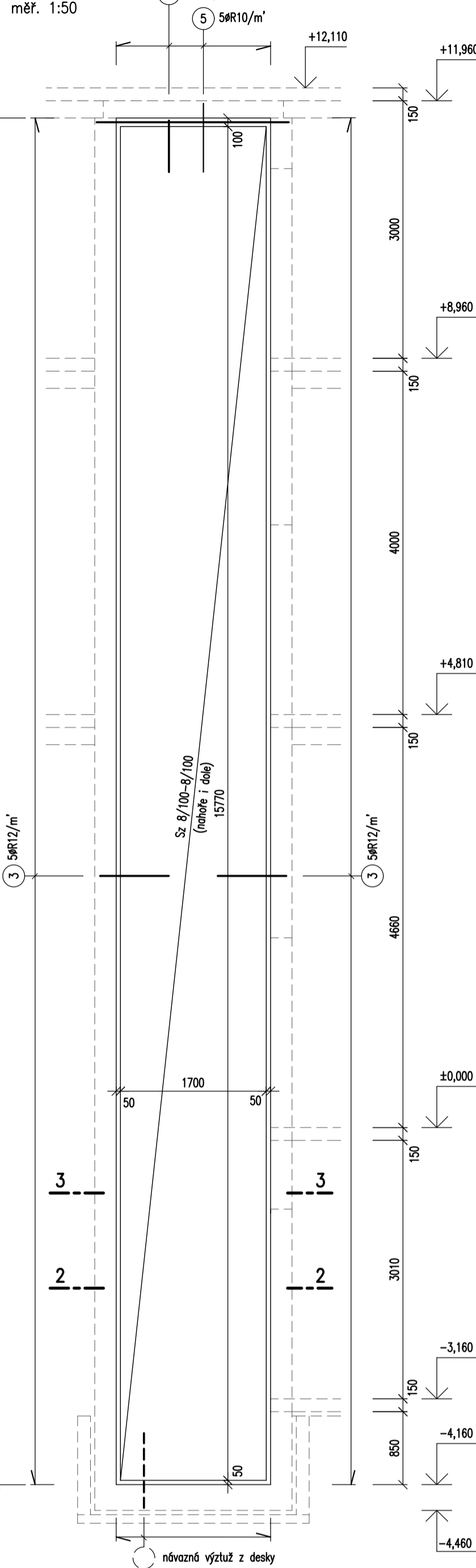
STĚNA 2

měř. 1:50



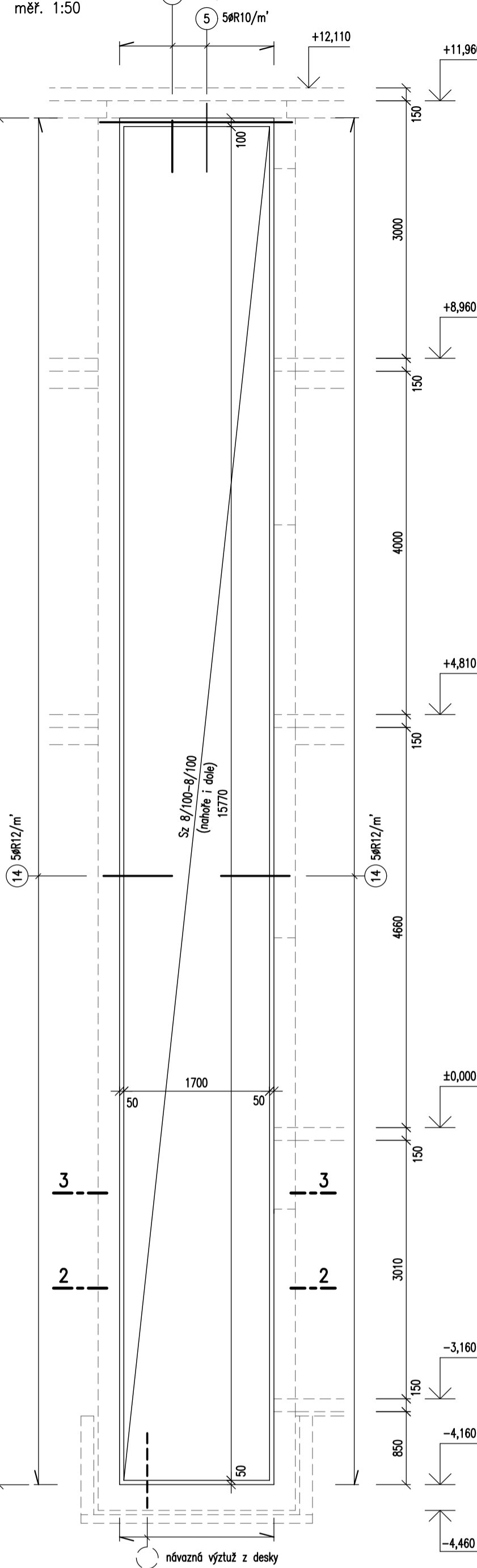
STĚNA 3,4

měř. 1:50



STĚNA 4

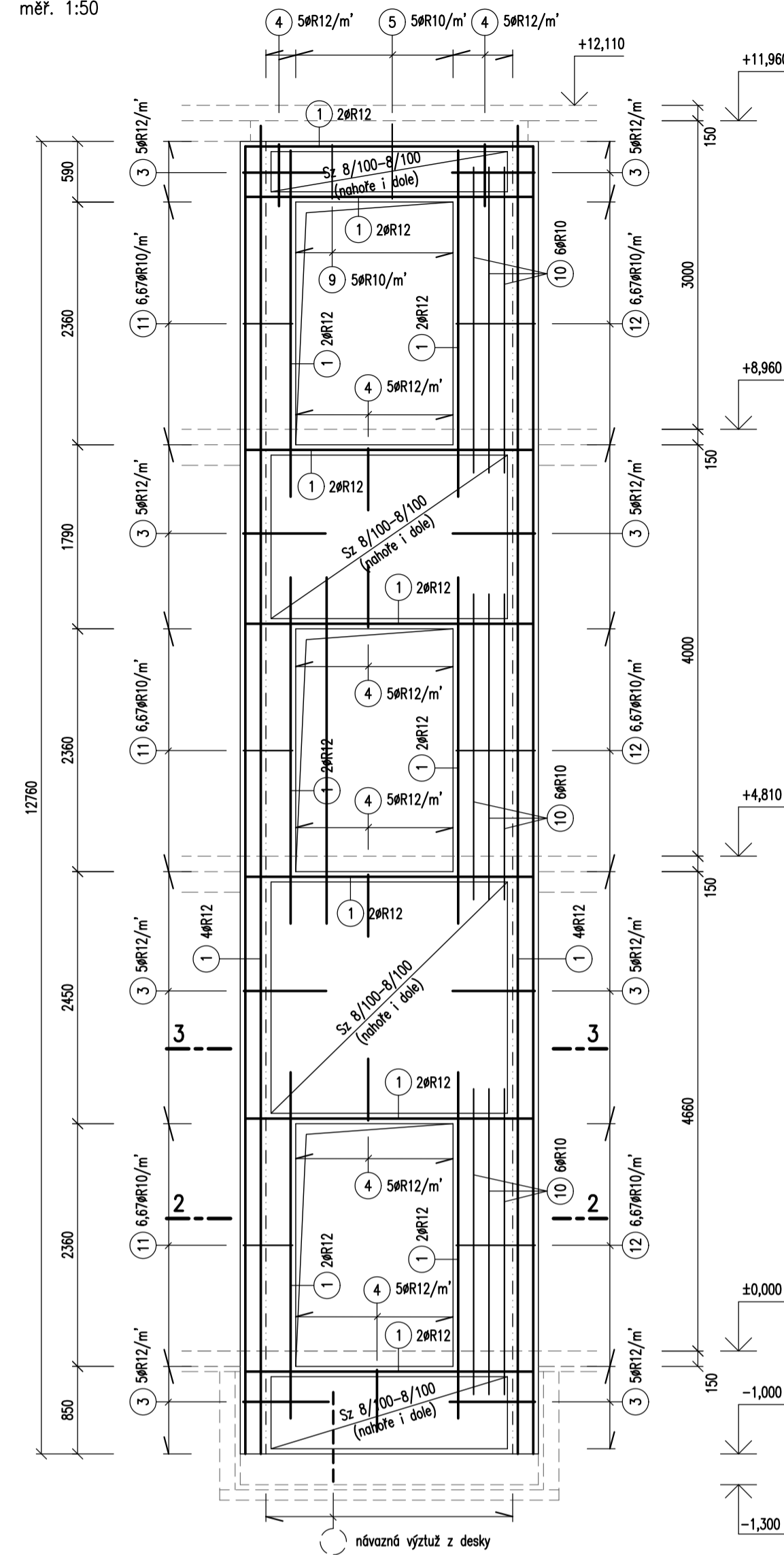
měř. 1:50



ŠACHTA V2

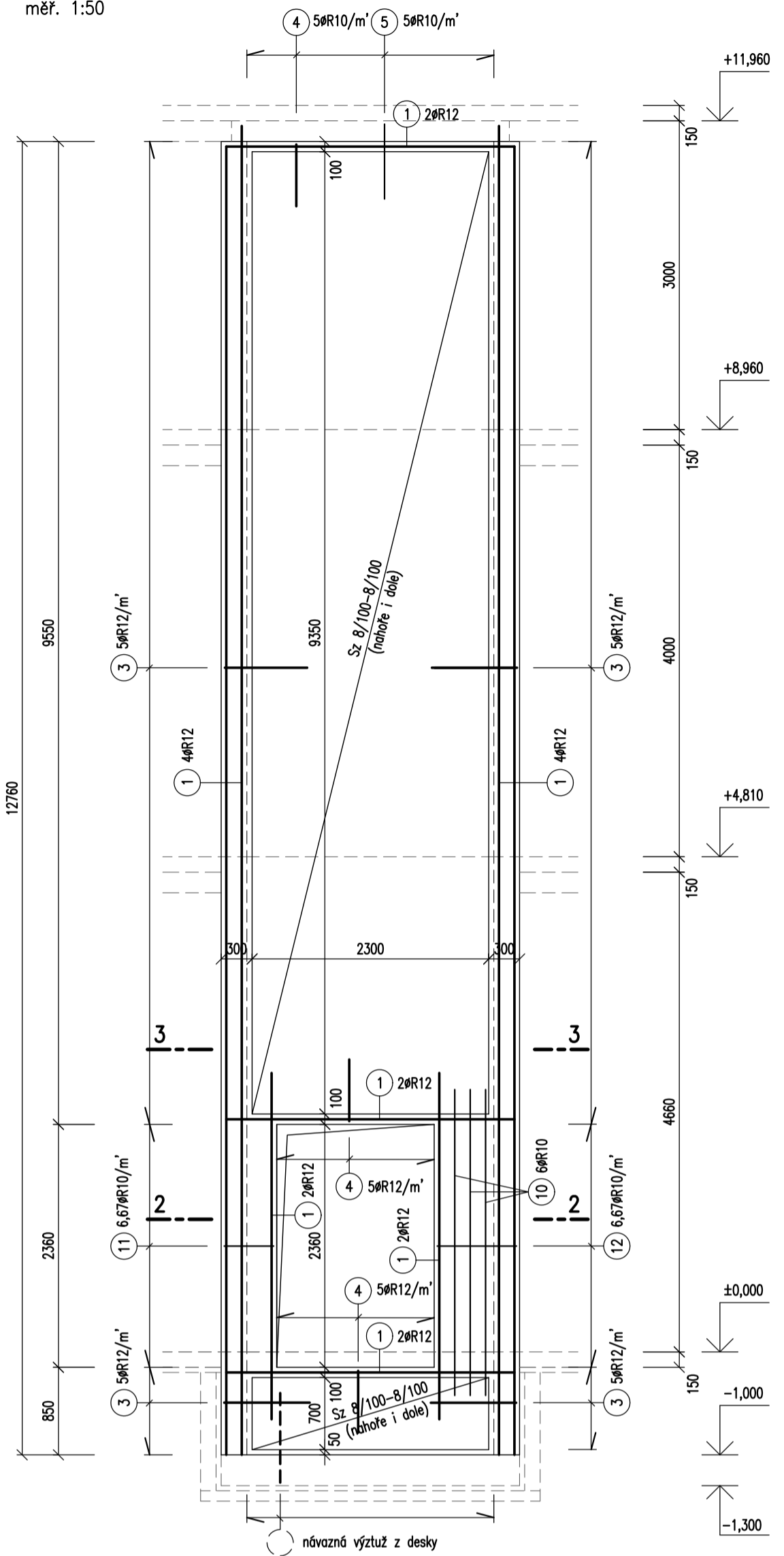
STĚNA 1

měř. 1:50



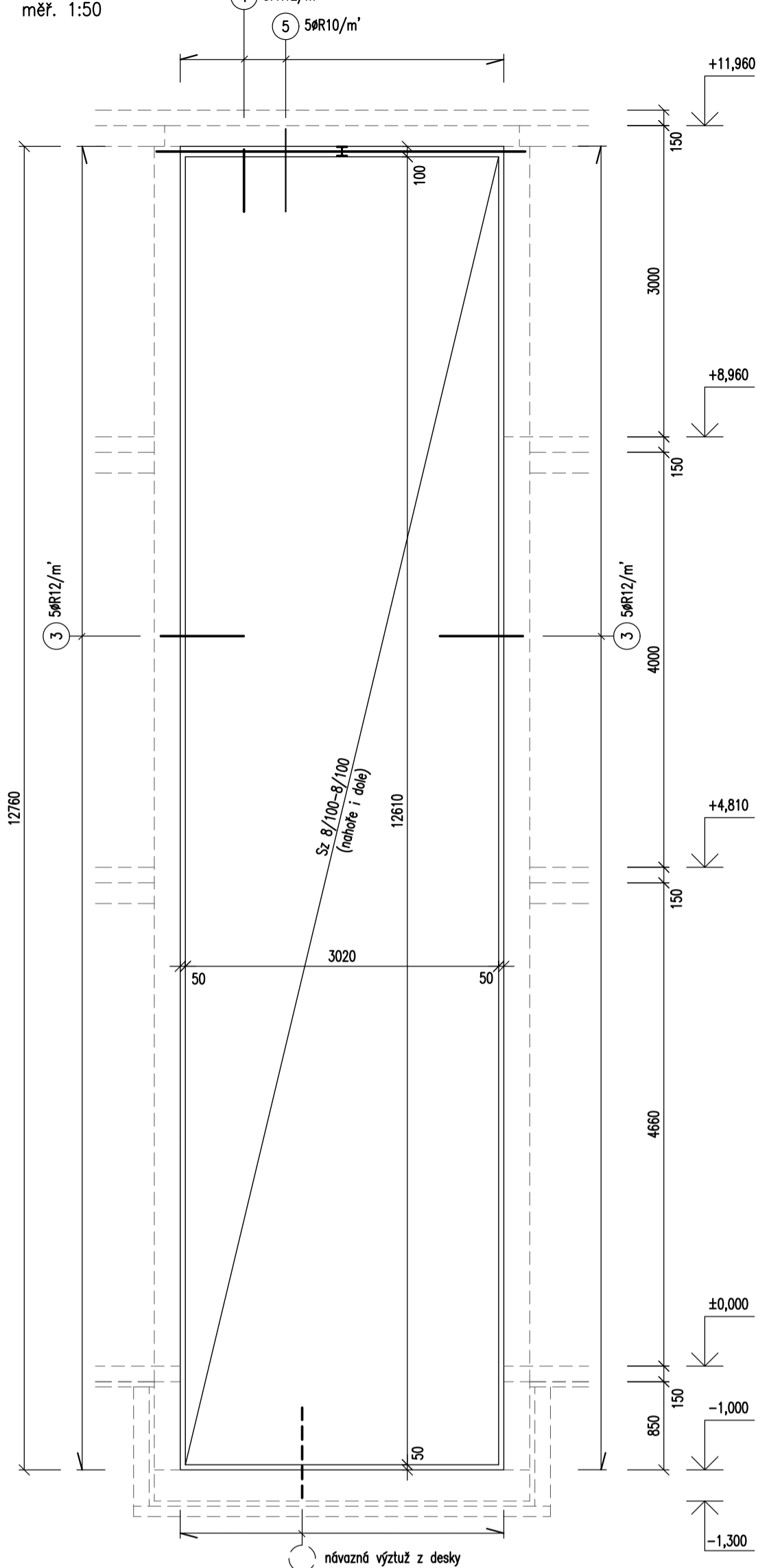
STĚNA 2

měř. 1:50



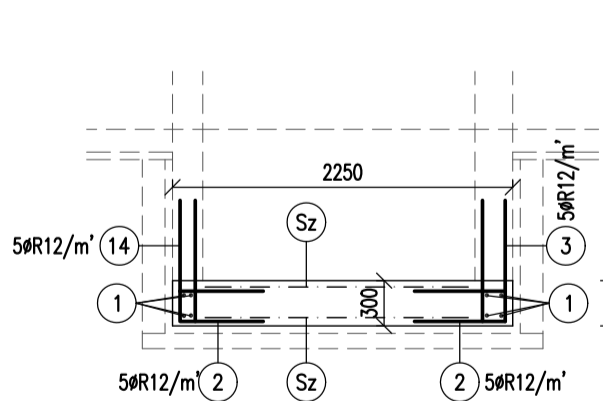
STĚNA 3,4

měř. 1:50



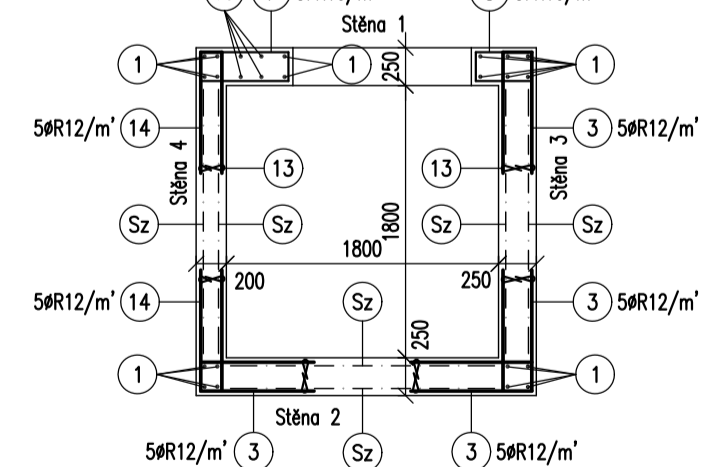
ŘEZ 1-1

měř. 1:50



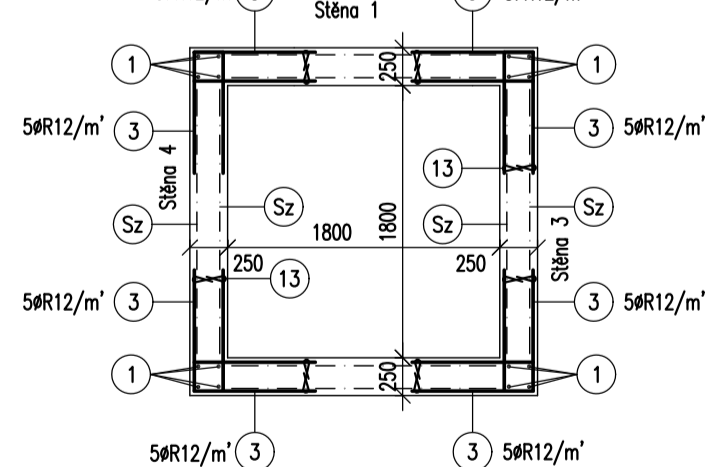
ŘEZ 2-2

měř. 1:50



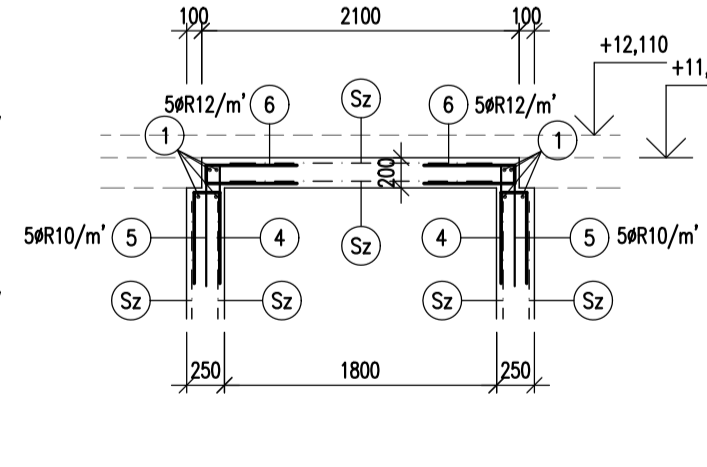
ŘEZ 3-3

měř. 1:50



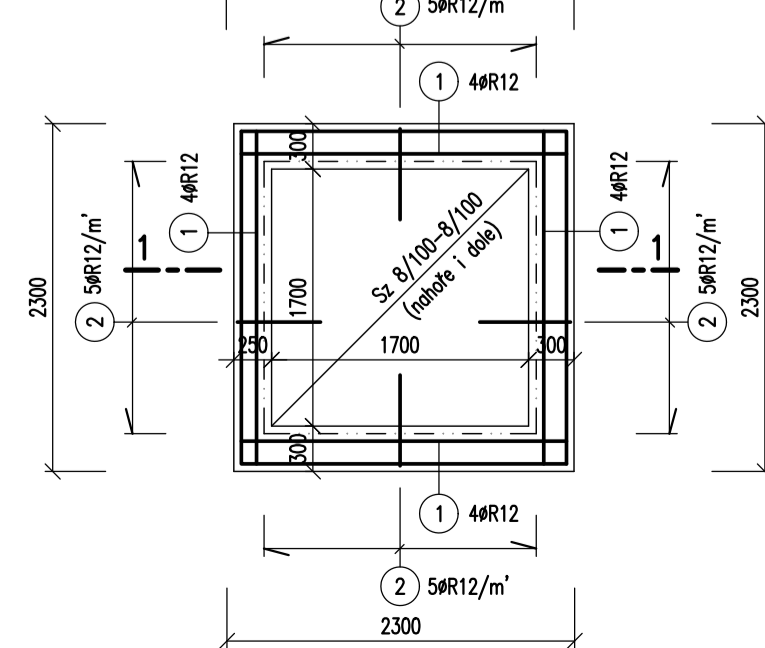
ŘEZ 4-4

měř. 1:50



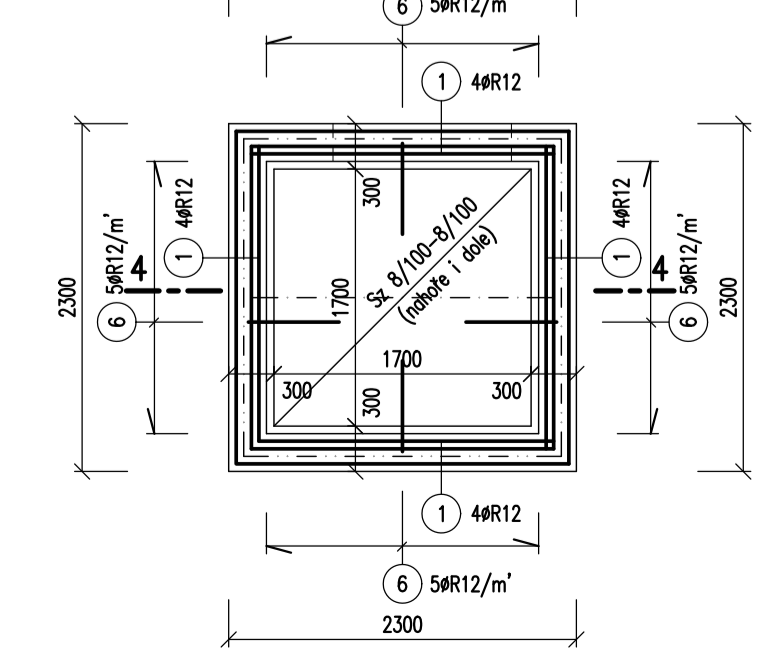
DESKA DOJEZDU

měř. 1:50



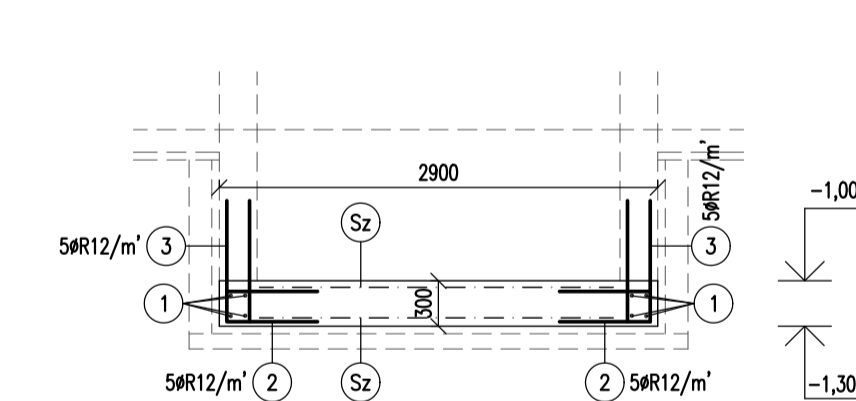
DESKA STROPU ŠACHTY

měř. 1:50



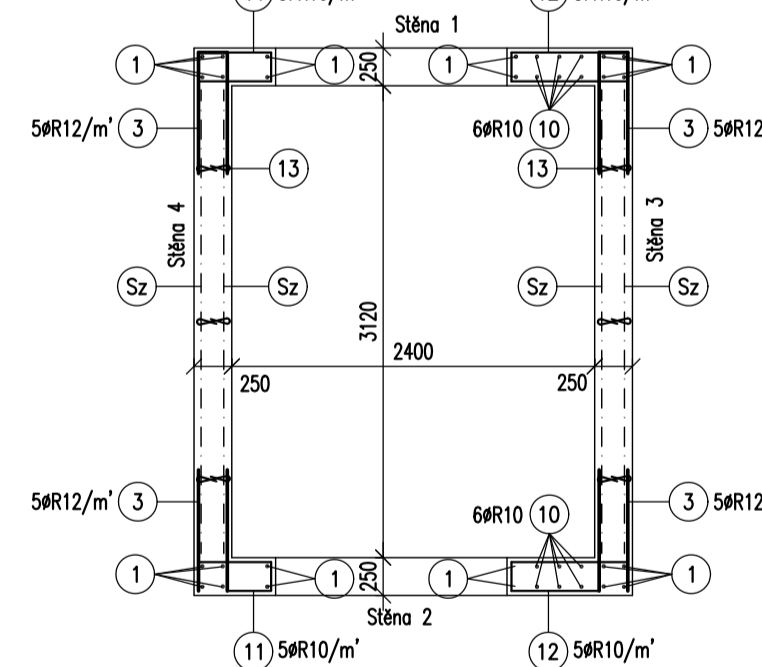
ŘEZ 1-1

měř. 1:50



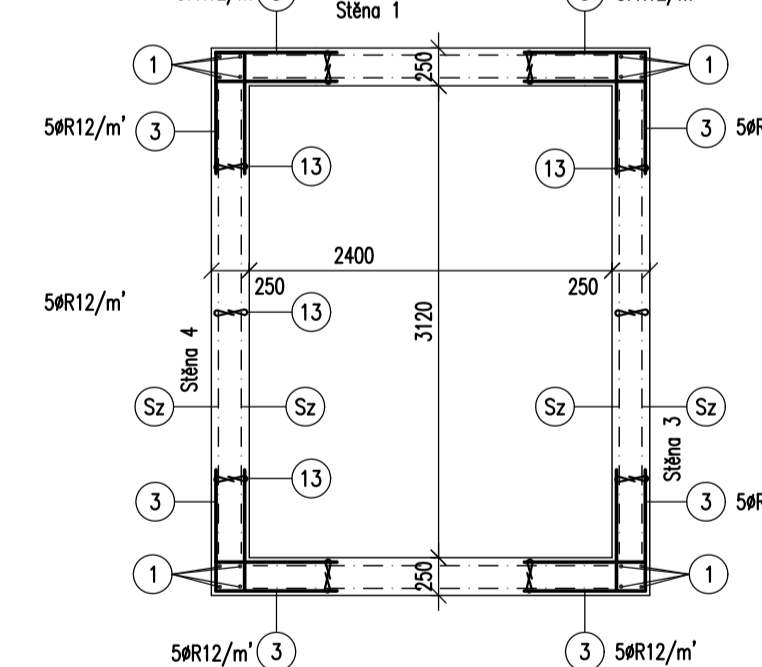
ŘEZ 2-2

měř. 1:50



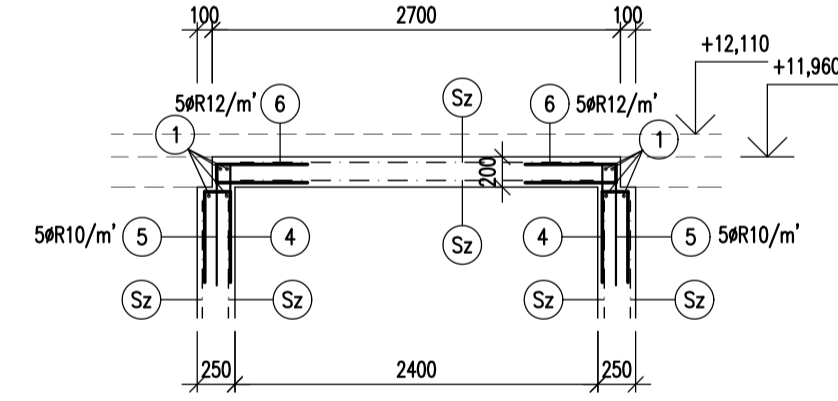
ŘEZ 3-3

měř. 1:50

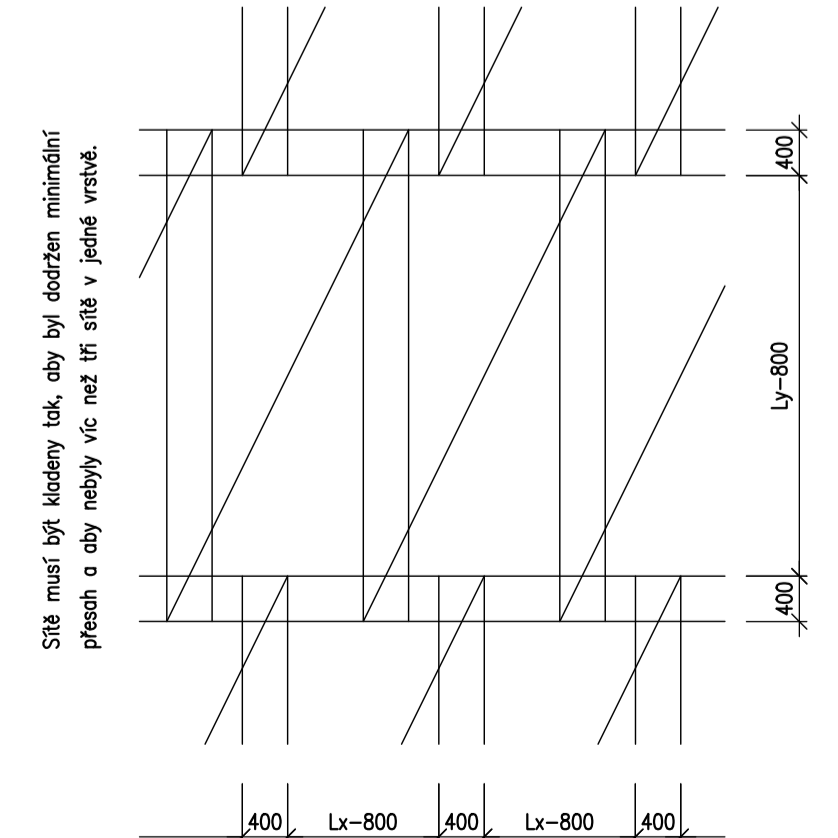


ŘEZ 4-4

měř. 1:50



SCHEMA KLADENÍ SÍTÍ



Svařované síťe z drátů KARI
Sz 8/100-8/100 (7,9 kg/m²)

Distanční žebříčky

UKS11, UKS18

Pokládejte 0,7 kg/m²

POZNÁMKA

Prostupy pro ZTI, kabely elektro a linie ostatních profesí provedte podle dispozic jednotlivých profesí.

BETON C20/25 XA1, XC2

OCEL B500B, B500A

NAVRŽENO PODLE ČSN EN 1992, ČSN EN 206-1

REVIZE: CBSAH
1 OPS v Hradcově
OPS DĚLOVÝ

DATUM:
10.7.2023
04.7.2023

±0,000 = 153,45 m.n.m. Bpiv

REVITALIZACE NÁDRAŽÍ BUBNY NA PAMÁTNÍK TICHÁ
Bubenská 177/8b, 170 00, Praha 7 - Holešovice

investor:

Památník ticha, s.p.o., IČO 10892303

Maltázské náměstí 471/1, 118 00 Praha 1 - Malá Strana

architekt:

ARN Studio spol. s r.o.

Československé armády 21924, 500 03 Hradec Králové

Ing. arch. Jiří Knapík, Ing. arch. Michal Knapík

info@arn-studio.cz

generální projektant:

DELTAPLAN spol. s r.o.

Jankovcova 938/18a, 170 00 Praha 7 - Holešovice

Ing. Petr Kriha

deltaplan@deltaplan.cz, www.deltaplan.cz

projektant částe:

MKP Studio

Praha Hradec 252, Hradec Králové

Ing. Petr Musák

musek@mkpstudio.cz

zodpovědný projektant částe:

Ing. Petr Musák

vypracoval:

Ing. Petr Musák

stupně:

OPS - dokumentace pro provádění stavby

dovolení odhlasit:

SO 101 - Budova Památníku

prohlášení:

STAVEBNÍ KONSTRUKČNÍ ŘEŠENÍ

datum:

04/2023

název přílohy:

VÝTAHOVÉ ŠACHTY - VÝTŽUŽ

měřítko:

číslo výkresu:

1:50

číslo paré:

SKR 506