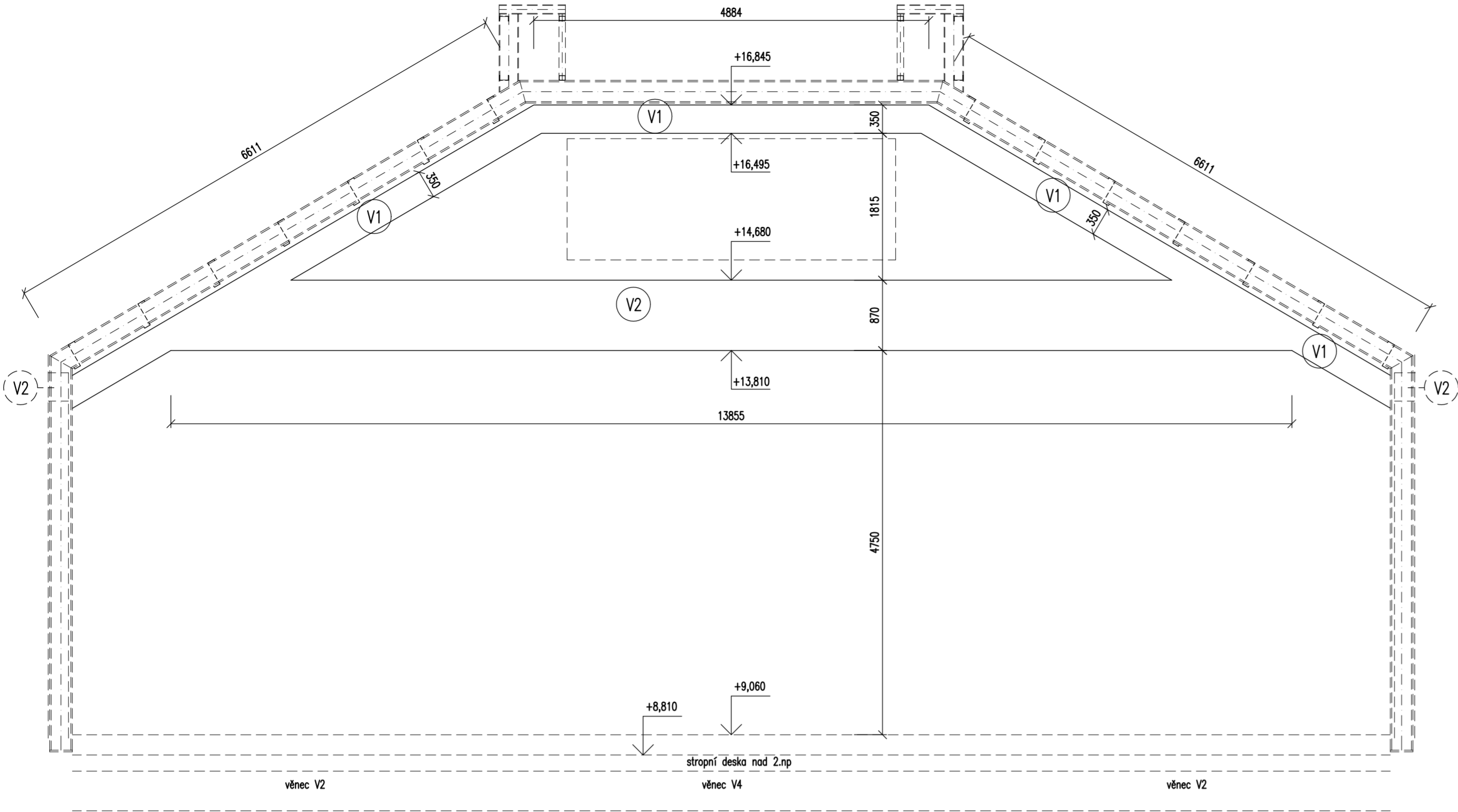


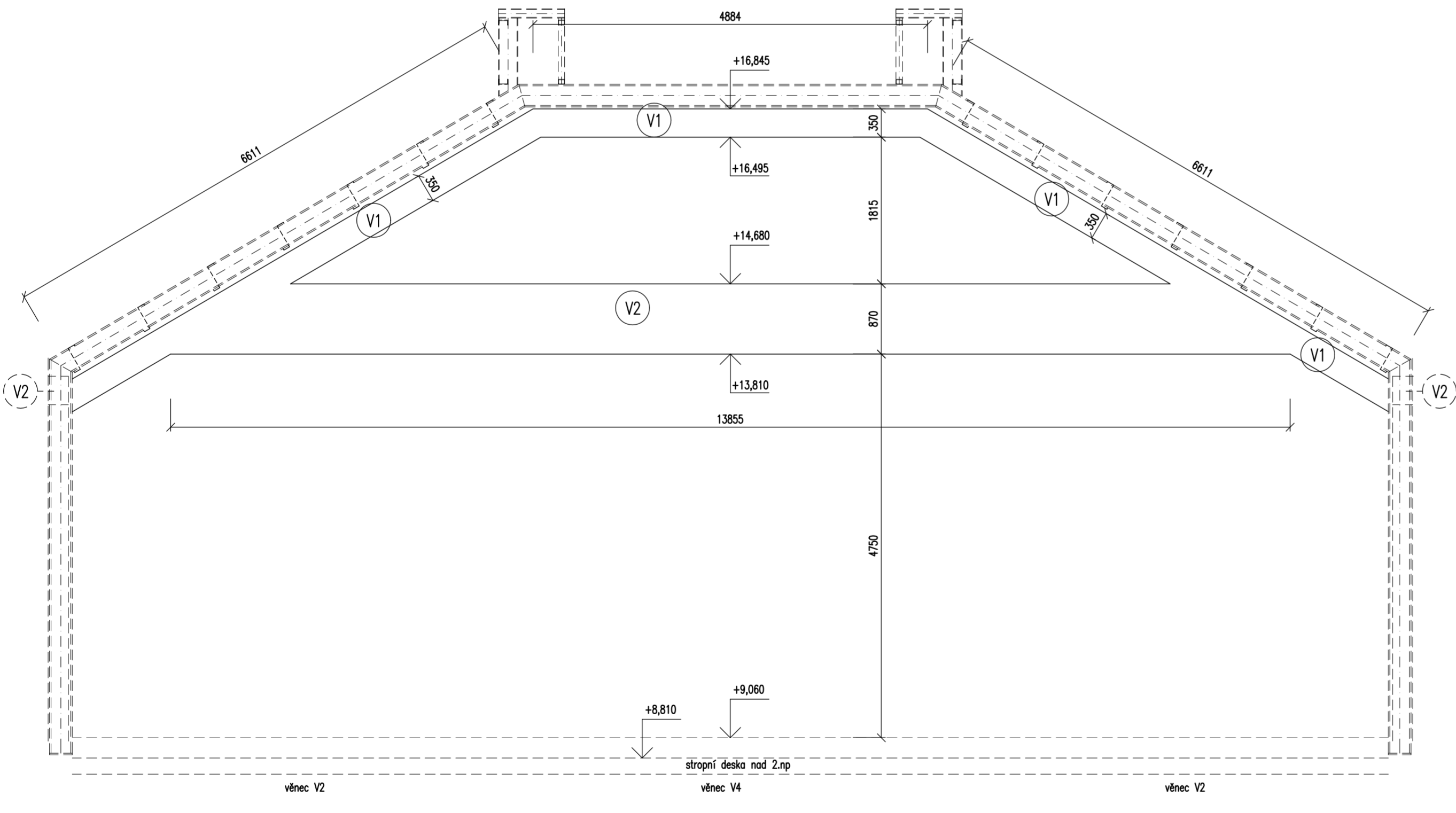
POZEDNÍ VĚNCE JIŽNÍ ŠTÍTOVÉ STĚNY

měř. 1:25



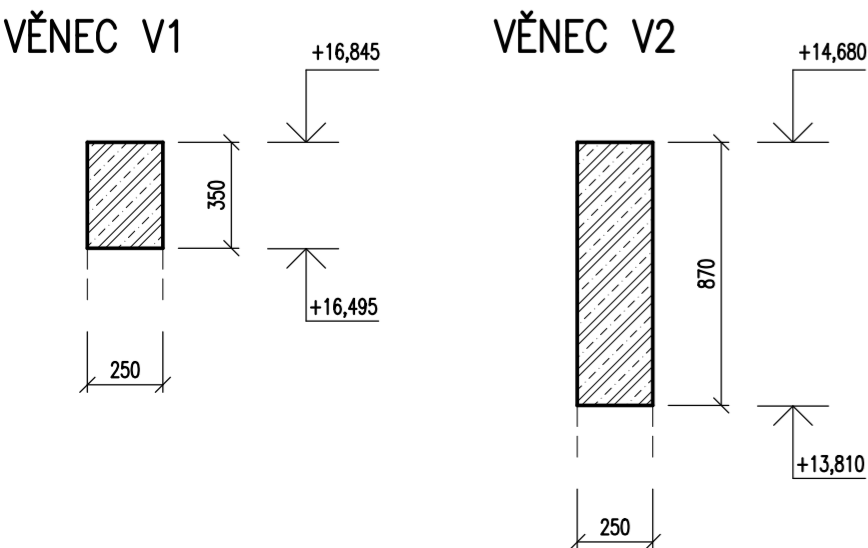
POZEDNÍ VĚNCE SEVERNÍ ŠTÍTOVÉ STĚNY

měř. 1:25



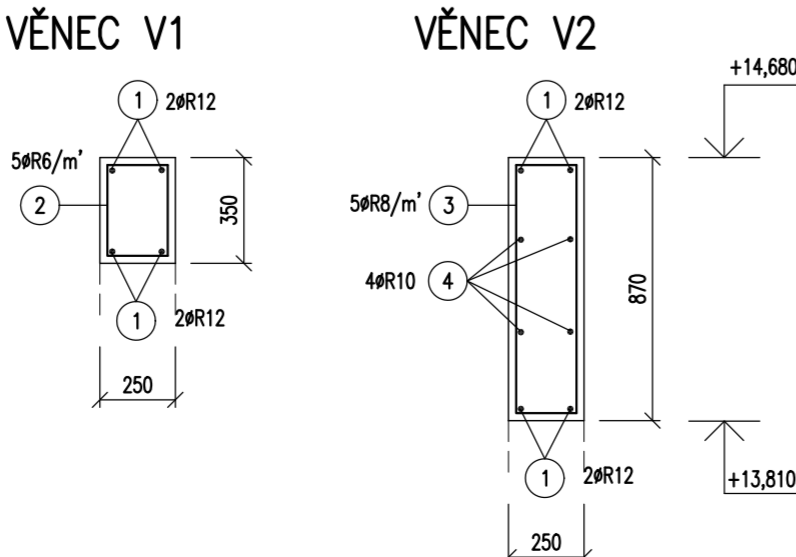
POZEDNÍ ŠTÍTOVÝCH STĚN – TVAR

měř. 1:25



POZEDNÍ ŠTÍTOVÝCH STĚN – VÝZTUŽ

měř. 1:25



BETON  
OCEL

C20/25  
B500B

NAVRŽENO PODLE ČSN EN 1992, ČSN EN 206-1

REVIZE:	OBSAH:	DATUM:
0	DPS K PŘÍPOMÍNKÁM	02 / 2023
1	DPS ČISTOPIS	04 / 2023

±0,000 = 193,45 m n.m. Bpv

**REVITALIZACE NÁDRAŽÍ BUBNY NA PAMÁTNÍK TÍCHA**  
Bubenská 177/8b, 170 00, Praha 7 - Holešovice

investor:

**Památník ticha, s.p.o., IČO 10892303**  
Maltézské náměstí 471/1, 118 00 Praha 1 - Malá Strana  
Pavel Štingl, ředitel

architekt:

**ARN Studio spol. s r.o.**  
Československé armády 219/24, 500 03 Hradec Králové  
Ing.arch. Jiří Krejčík, Ing.arch. Michal Krejčík  
info@arn-studio.cz

generální projektant:

**DELTAPLAN spol. s r.o.**  
Jankovcova 938/18a, 170 00 Praha 7 - Holešovice  
Ing. Petr Mašek  
deltaplan@deltaplan.cz, www.deltaplan.cz

projektant částí:

**MKP Státlci**  
Pavla Hanuše 252, Hradec Králové  
Ing. Petr Mašek  
masek@mkpstatlci.cz

**mkp**  
stabilita & dynamika staveb  
office: PAVLA HANUŠE 252  
500 02 HRADEC KRÁLOVÉ 2

zodpovědný projektant částí:

Ing. Petr Mašek

vypracoval:

Ing. Petr Mašek

stupeň :

DPS - dokumentace pro provádění stavby

stavební objekt:

SO 101 - Budova Památníku

profese:

**STAVEBNĚ KONSTRUKČNÍ ŘEŠENÍ**

datum:

02 / 2023

název přílohy:

revize:

0

VĚNCE ŠTÍTOVÝCH STĚN - TVAR

měřítko:

číslo výkresu:

číslo paré:

1:50,1:25

**SKR 504**