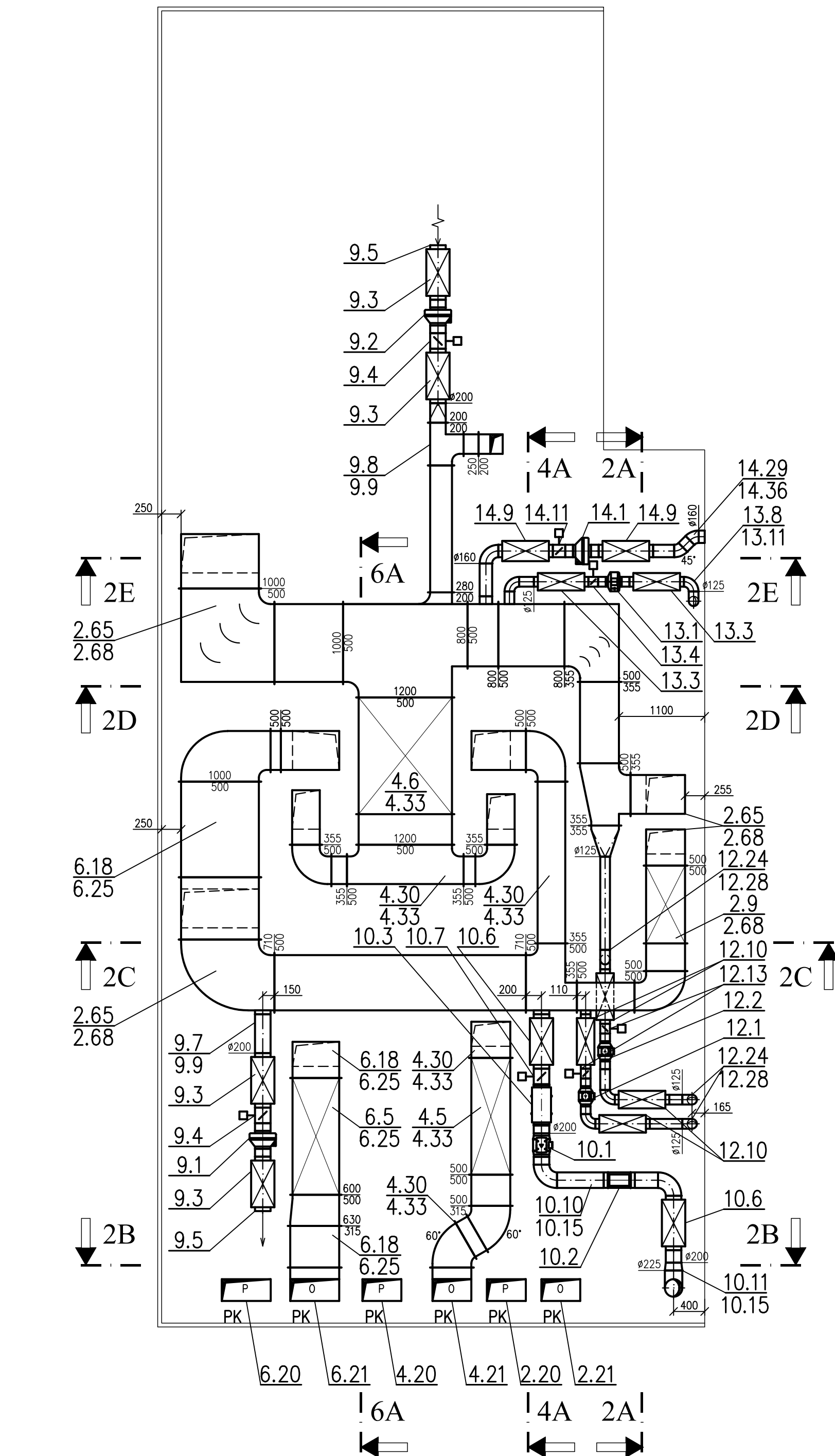
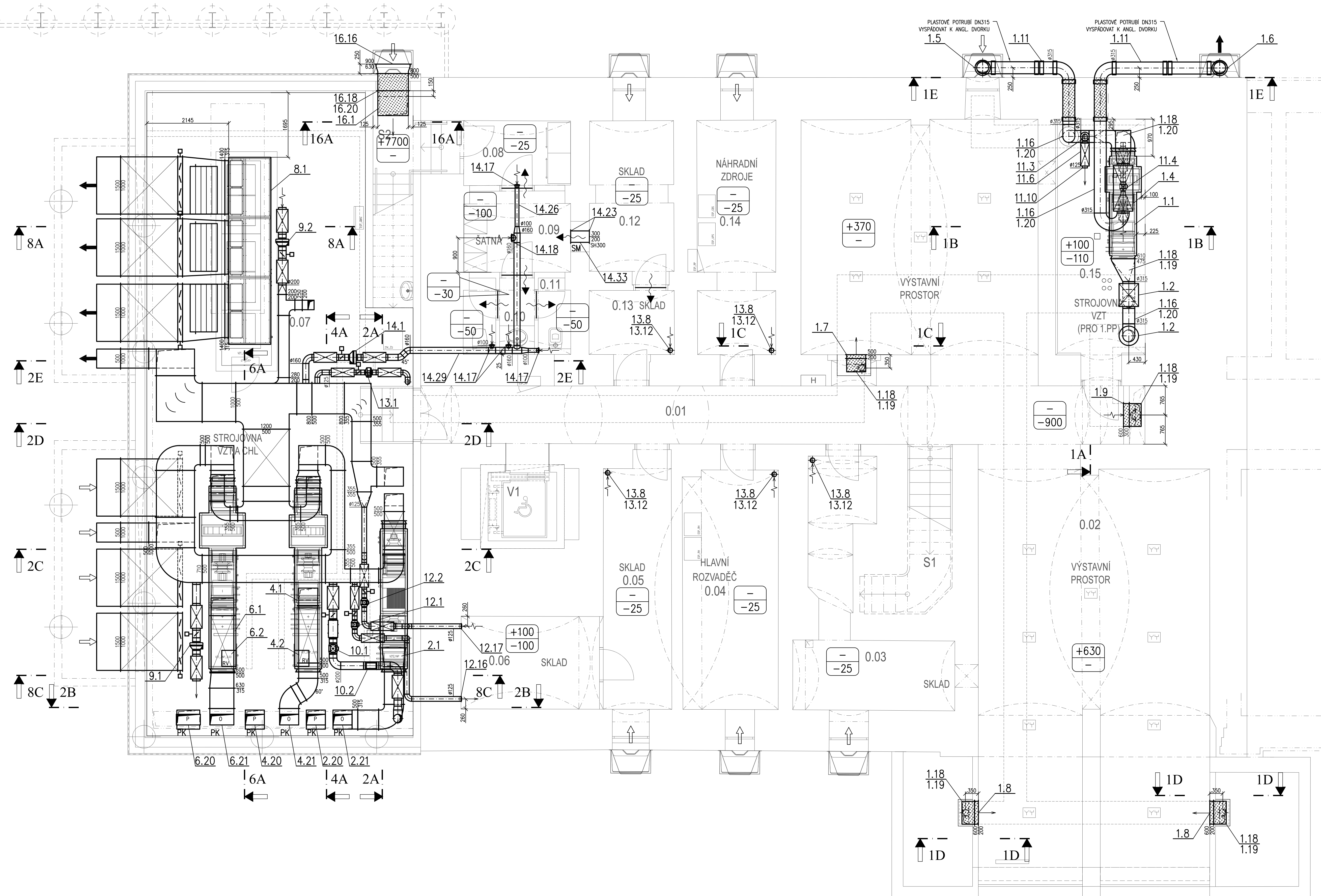
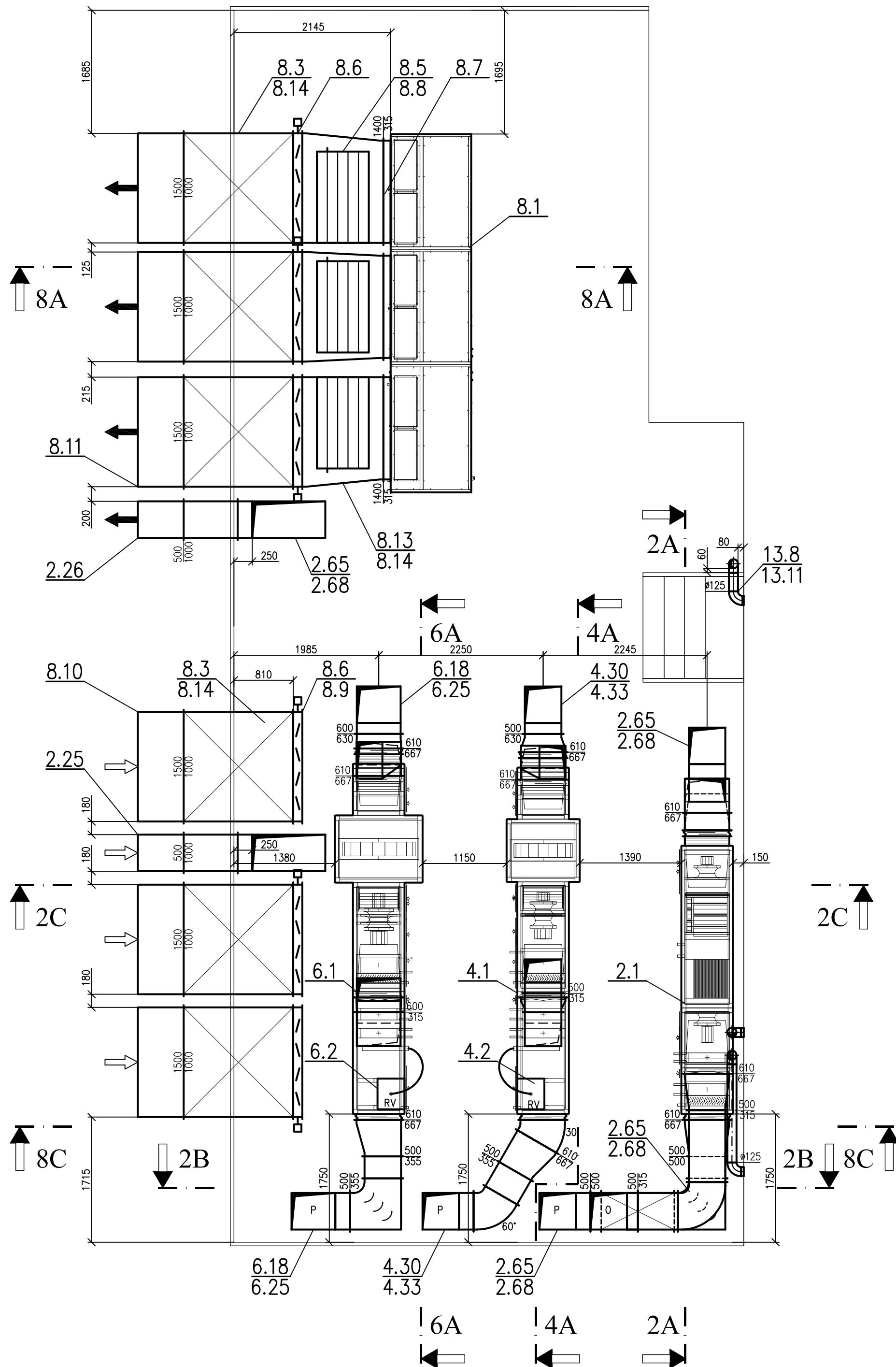


PŮDORYS STROJOVNY 0.07
ROVINA ŘEZU POD STROPEM



PŮDORYS STROJOVNY 0.07
ROVINA ŘEZU 2,4m NAD PODLAHOU



POZNÁMKA :

- ← - PŘEPORADANÝ SMĚR PRŮTOKU VZDUCHU
- - VÝUKA ZNEKONDICOVANÉHO VZDUCHU
- ↔ - SAMOVÝKONNÝ ČISTÝ VZDUCH
- ↔ - ČISTÝ ZNEKONDICOVANÝ VZDUCH
- - PŘÍVOD ČISTÉHO VZDUCHU
- H100 - HORNÍ HRANA POTRUBÍ VZDÁLENÁ 100 [mm] OD STROPU
- S42500 - SPODNÍ HRANA POTRUBÍ VZDÁLENÁ 2200 [mm] OD PODLAHY
- O22000 - OSA POTRUBÍ VZDÁLENÁ 2000 [mm] OD PODLAHY
- HHR - HORNÍ HRANA POTRUBÍ ROMA
- SHR - SPODNÍ HRANA POTRUBÍ ROMA
- 125 - NÁDEŠNÍ PŘÍVODNÍ MĚŘNOST ČISTÉHO VZDUCHU DO MĚSTNOSTI 125 [m³/h]
- 100 - NÁDEŠNÍ OVLIVNĚNÍ MĚŘNOST VZDUCHU Z MĚSTNOSTI 100 [m³/h]
- 100 - ROZMĚR POTRUBÍ 250 [mm] x 100 [mm] (BEZ TLUSTOČNY ISOLACE)
- 100 - STĚNNÁ MŘEDKA A [mm] x B [mm] / SPODNÍ HRANA OD PODLAHY [mm]
- 100 - OTEVŘENÍ BEZ PŘÍKRU, MĚŘENÍ 10 x 15 mm (ZAJISTÍ STAVBA)
- 100 - REGULÁTOR KLAPKY SAMOVÝKONNÝM
- 100 - REGULÁTOR KLAPKY S RUČNÍM OVLÁDÁNÍM
- 100 - REGULÁTOR KONSTANTNÍHO PRŮTOKU
- 100 - ZPĚTNÁ KLAPKA ŘEŠENÍ
- PK;PVM - PROSTOROVNÁ KLAPKA, POČÍNEK VÝŠKOVÝ MŘEDKA
- 100 - TLUMĚNÍ HLUKU
- 100 - PŘÍVODNÍ VÝSTRA VÝVĚV
- 100 - PŘÍVODNÍ VÝSTRA VÝVĚV

POZNÁMKA IZOLACE :

- VŠECHY VZT POTRUBÍ VE STROJOVNĚ VZT 0.07, 0.15 A 2.12 BUDĚ OPATŘENO HLUKOVOU ISOLACÍ 6cm
- KLAPKY BODY U PŘÍVODNÍCH STĚNÁCH A JEDNOTKY FOU BUDOU ISOLOVANÉ TEPELNĚ KAUKOVOU ISOLACÍ 1cm
- ISOLACE TEPELNÁ KAUKOVÁ, SAMOLEPIČ 1cm
- ISOLACE TEPELNÁ 6cm
- ISOLACE HLUKOVÁ 6cm
- ISOLACE PROTIPOŽÁRNÍ 30min, 5cm; provedení I <-> a
- ISOLACE PROTIPOŽÁRNÍ 60min, 6cm; provedení I <-> a
- ISOLACE PROTIPOŽÁRNÍ 60min, 6cm; provedení I <-> a
- ISOLACE PROTIPOŽÁRNÍ 60min, 6cm; provedení I <-> a

— PŘÍVODNÍ HLAVNÍ, GELOVY, OBOJNÝ A ROZBOJNÝ BUDOU MĚT NAHRAŽENÍ PLOCHY, U KOLÍN A OBLUŽNÝ BUDOU ZA VŠECH OKOLNOSTÍ DOPOŘEN

— VŠECHY VZT POTRUBÍ VE STROJOVNĚ VE STROJOVNĚ VZDOROVNÝCH A VZT POTRUBÍ MEZI VENTILÁTOREM A TLUMĚNÍ HLUKU, VÝŠNĚ BUDOU OPATŘENO HLUKOVOU ISOLACÍ 6 cm

— VÝVĚVY POTRUBÍ OD KLAPKY KLAPKY, NEBO OD JINÉ KLAPKY SMĚREM DO EXTERNÍ BUDĚ ISOLOVANÉ TEPELNĚ, DOBROU BUDĚ TEPELNĚ ISOLOVANÉ, PŘÍVODNÍ VZT POTRUBÍ MEZI NAHRAŽENÍ KLAPKOU, PŘÍVODNÍ VZT POTRUBÍ JE NEH ISOLOVANÉ HLUKOVOU NEBO POŽÁRNĚ

— VŠECHY PŘÍVODNÍ VZT POTRUBÍ OD CHLADICÍ JEDNOTKY DO INTERIERU BUDĚ OPATŘENO TEPELNĚ ISOLACÍ, POČÍNEK TOTO POTRUBÍ AŽ NEH ISOLOVANÉ HLUKOVOU NEBO POŽÁRNĚ

— PŘÍVODNÍ POŽÁRNÍ ISOLACÍ VZT POTRUBÍ VE VÝVĚVY VÝŠNĚ A TECHNICKÉ SPRÁVĚ, VZT POTRUBÍ VÝŠNĚ BUDOU POŽÁRNĚ ISOLOVANÉ, BUDOU VÝŠNĚ A NAHRAŽENÍ V KVALITĚ POŽÁRNÍ TECHNICKÝ PŘEPLET VÝŠNĚ DÁVE PŮJANÍ ISOLACÍ VZT POTRUBÍ VE VÝŠNĚ A TECHNICKÉ SPRÁVĚ

— VZT POTRUBÍ A POTRUBÍ VENTILÁTORŮ BUDOU ZNEČIŠŤOVÁNÍ V PŘÍVĚ STŘEŠNÍ KOSTRANĚ PŘES ANTIKORROZNÍ ZNEČIŠŤOVACÍ PRŮMY

— MEZI OBLUŽNÝ RAM NEBO NĚKDY VZT JEDNOTKY A POSADNÝ JEŽO MŮŽEJ PŘÍVODNÍ PRŮTOKU

REVIZE: OBSAH: DATUM:

0 DPS K PROJEKTOVÁNÍ 02 / 2023

1 DPS DOPLOUŠK 04 / 2023

±0,000 = 193,45 m n.m. Bpv

REVITALIZACE NADRAŽÍ BUDOVY NA PAMÁTNÍK TICHÁ

Bubenská 177/8b, 170 00, Praha 7 - Holešovice

investor:

Památník ticha, s.p., IČO 16992303

Maltézské náměstí 471/1, 118 00 Praha 1 - Malá Strana

Pavel Stříl, ředitel

architekt:

ARN Studio spol. s r.o.

Československé armády 218/24, 500 03 Hradec Králové

Ing. arch. Jiří Kopecký, Ing. arch. Michal Kopecký

info@arn-studio.cz

generální projektant:

DELTAPLAN spol. s r.o.

Jankovcova 838/18a, 170 00 Praha 7 - Holešovice

Ing. Petr Král

deltaplan@deltaplan.cz, www.deltaplan.cz

projektant části:

JAN WEINZEL

VZDUCHOTECHNIKA s.r.o.

JAN WEINZEL

300 03 HRADEC KRÁLOVÉ

604 015 011

weinzel.jan@vody.cz

zodpovědný projektant části:

Ing. Jan Weinzel

vypracoval:

Ing. Jan Weinzel

skupina:

DPS - dokumentace pro provádění stavby

stavební objekt:

SO 101 - Budova Památníku

profese:

VZDUCHOTECHNIKA

datum:

04 / 2023

název přílohy:

PŮDORYS 1.PP

mřížka:

číslo výkresu:

číslo par:

1:50

VZT 300