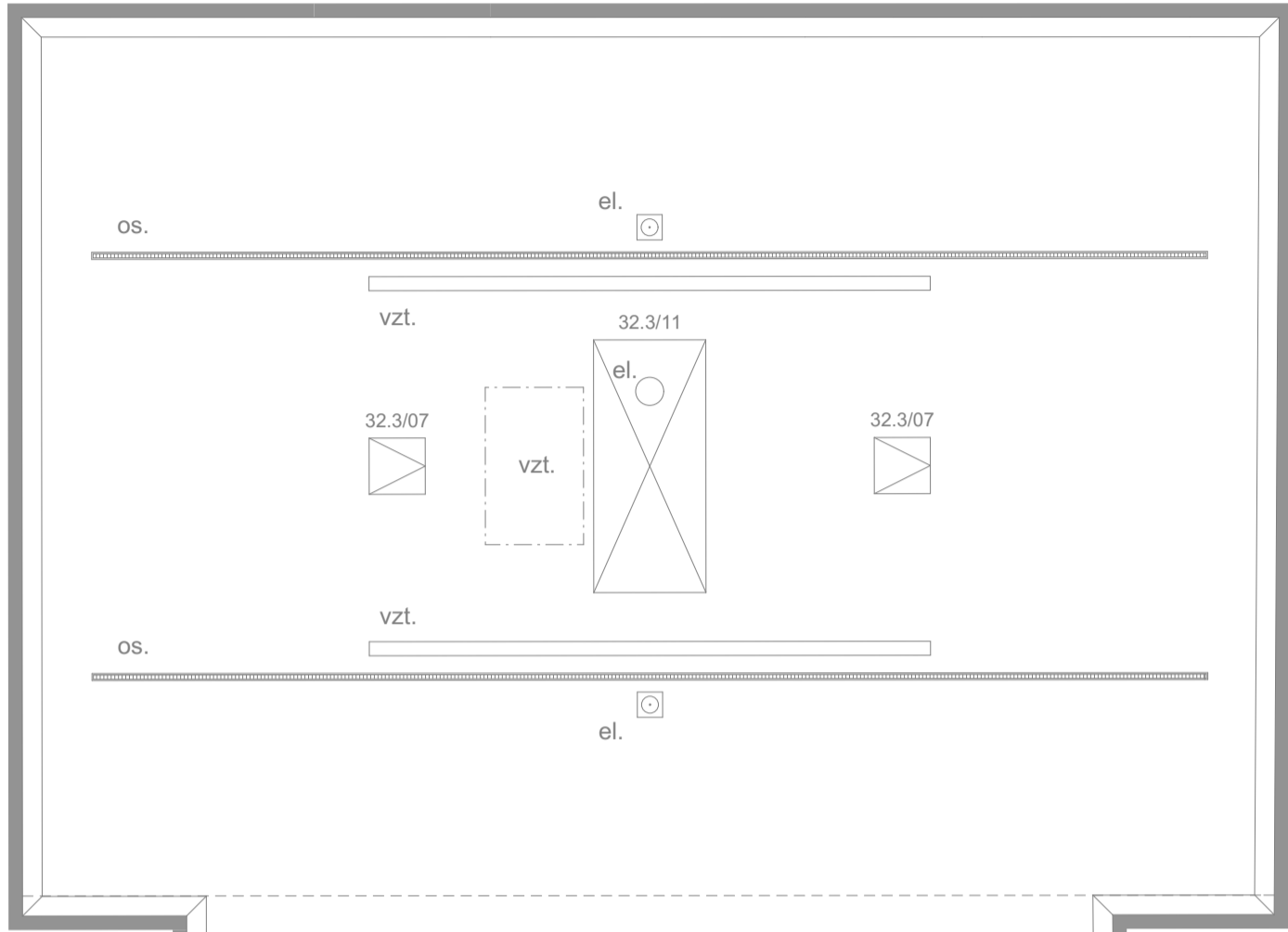
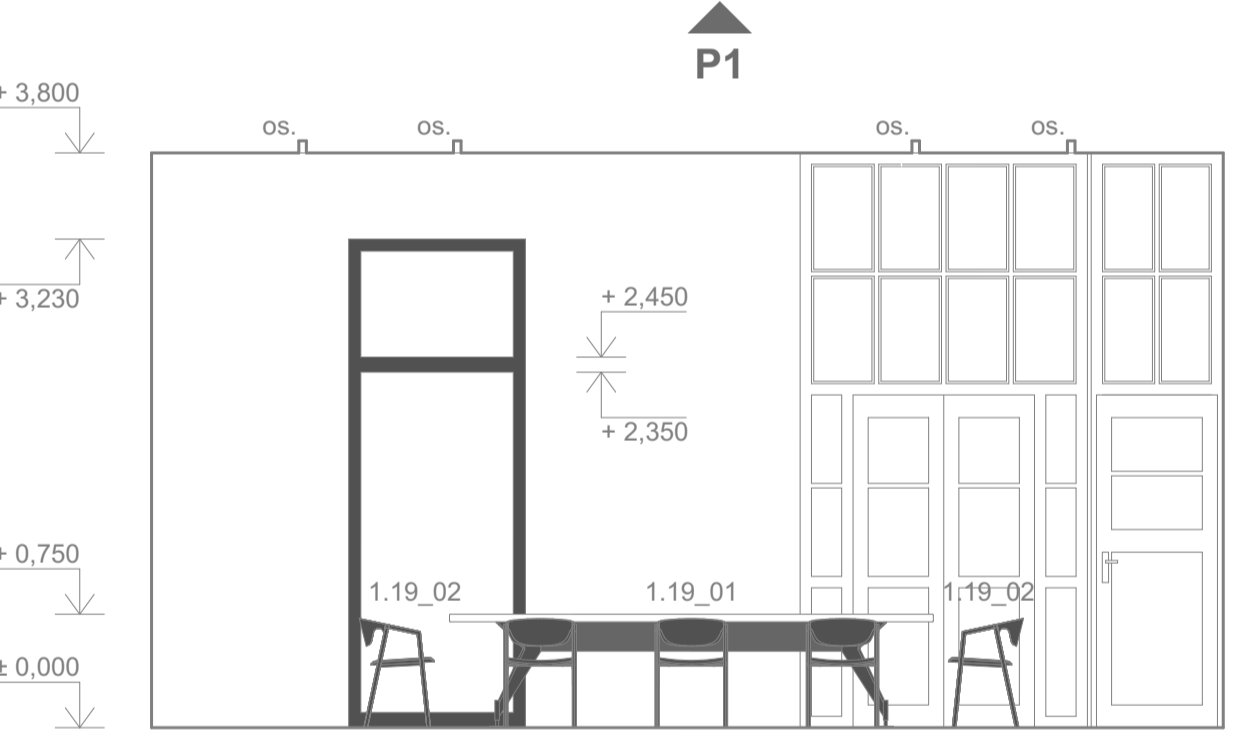


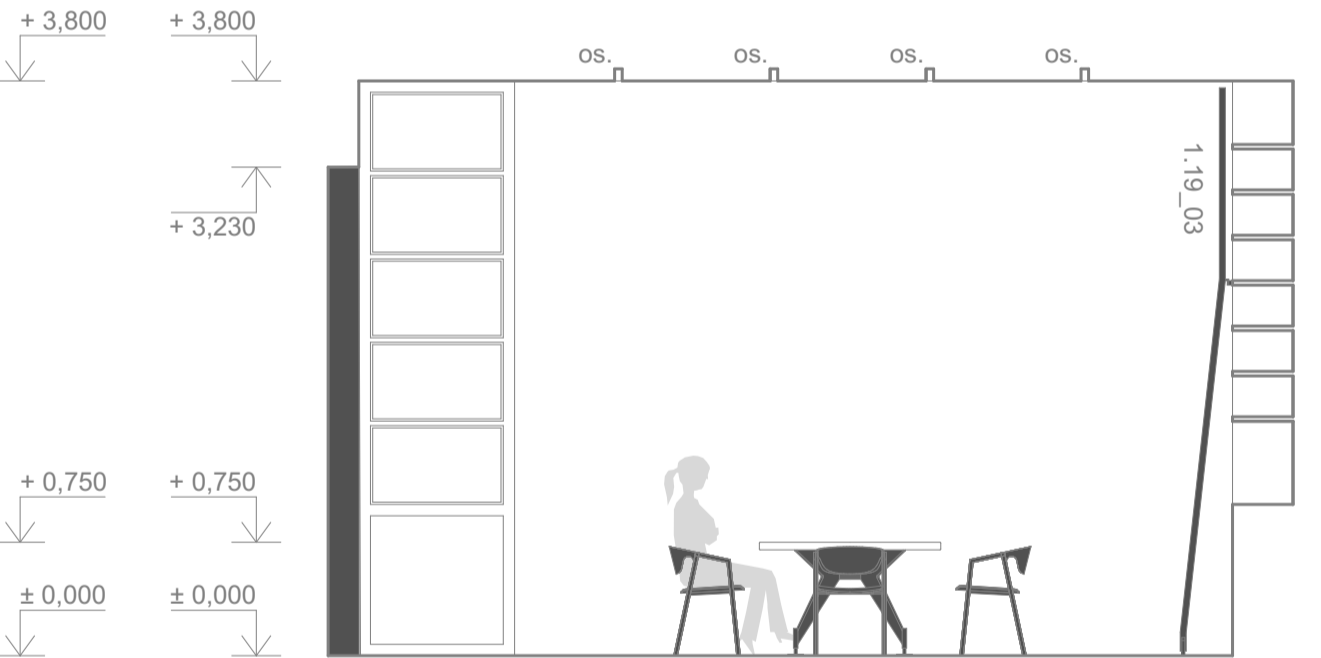
KANCELÁŘ - VÝKRES STROPU



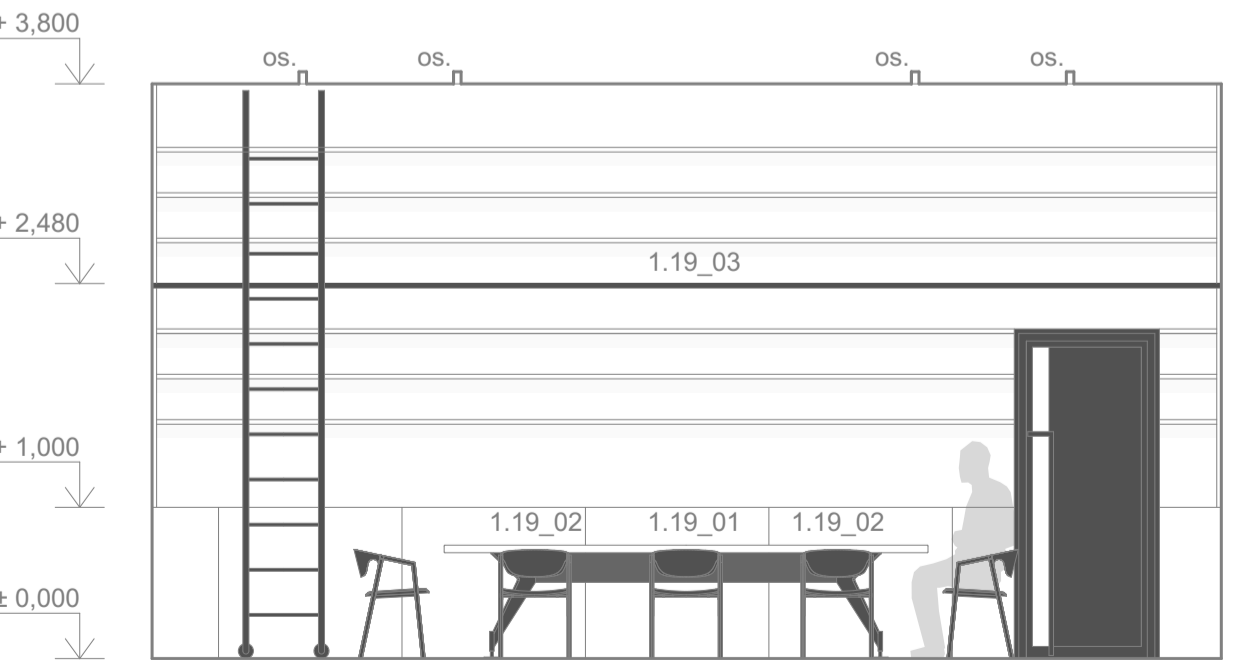
VSTUPNÍ HALA - VÝKRES STROPU



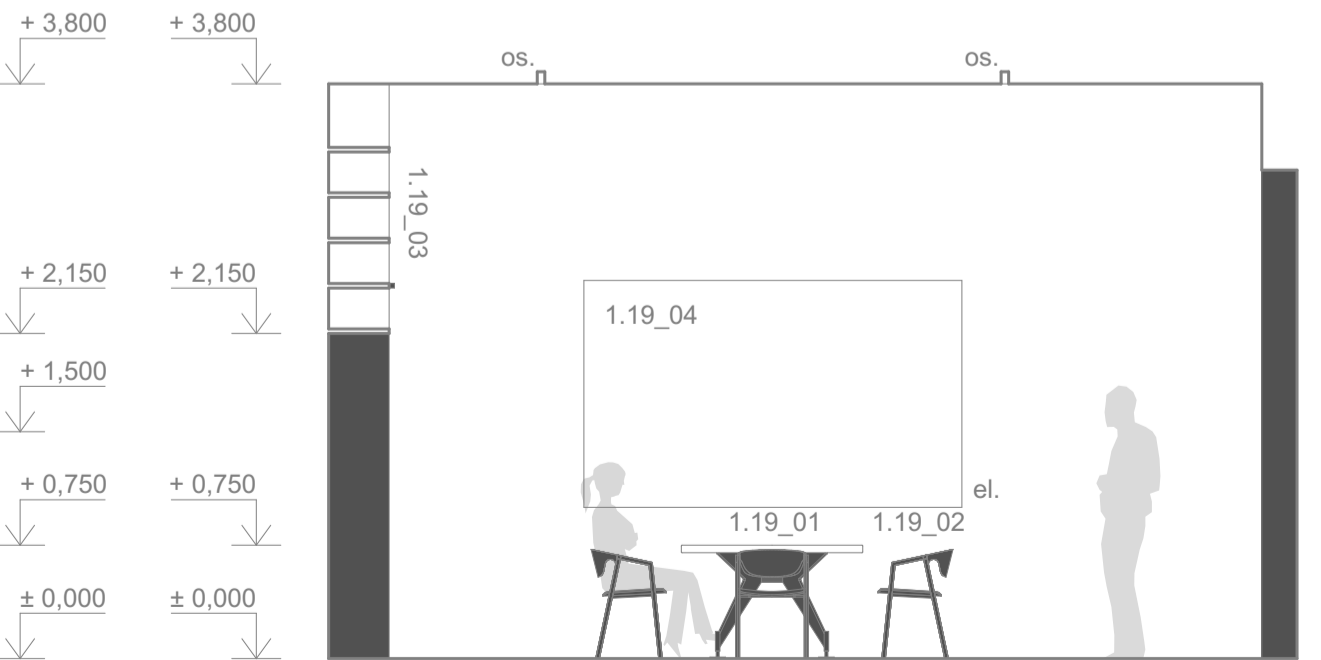
KANCELÁŘ - POHLED P1



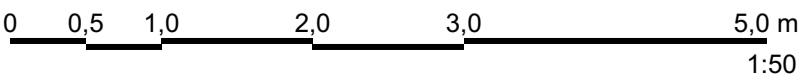
KANCELÁŘ - POHLED P2



KANCELÁŘ - POHLED P3



KANCELÁŘ - POHLED P4



LEGENDA:

- HRANICE MÍSTNOSTI
- POVRCH V ODSTĚNU BÍLÉ RAL 9016
- POVRCH V ODSTĚNU ANTRACIT RAL 7016
- POVRCH TERACO

- 1.01\_01 OZN. MÍSTNOSTI, ČÍSLO PRVKU, VIZ. VÝPIS PRVKŮ Z INTERIÉRU
- pbf. VIZ. ČÁST PD POŽÁRNĚ BEZPEČNOSTNÍ ŘEŠENÍ
- zti. VIZ. ČÁST PD ZDRAVOTNĚ TECHNICKÉ INSTALACE
- vzt. VIZ. ČÁST PD ZDRAVOTNĚ TECHNICKÉ INSTALACE
- os. VIZ. ČÁST PD OSVĚTLENÍ
- el. VIZ. ČÁST PD ELEKTRO ROZVODY

POZNÁMKY:

VÝPLNĚ OTVORŮ JSOU SOUČÁSTÍ PD - ARCHITEKTONICKO STAVEBNÍ ŘEŠENÍ.

REVIZE:	OBSAH:	DATUM:
0	DPS K PŘÍPOMÍNKÁM	02 / 2023
1	DPS ČISTOPIS	04 / 2023

±0,000 = 193,45 m n.m. Bpv

REVITALIZACE NĚDRAŽÍ BUBNY NA PAMÁTNÍK TICHÁ  
Bubenská 177/8b, 170 00, Praha 7 - Holešovice

investor:

Památník ticha, s.p.o., IČO 10892303  
Maltézské náměstí 471/1, 118 00 Praha 1 - Malá Strana  
Pavel Štíngl, ředitel  
architekt:

ARN Studio spol. s r.o.

Československé armády 219/24, 500 03 Hradec Králové  
Ing.arch. Jiří Krejčík, Ing.arch. Michal Krejčík, Ph.D.  
Ing.arch. Pavel Chudý info@arn-studio.cz

generální projektant:

DELTAPLAN spol. s r.o.

Jankovcova 938/18a, 170 00 Praha 7 - Holešovice  
Ing. Petr Kniha  
deltaplan@deltaplan.cz, www.deltaplan.cz

projektant části:

DELTAPLAN spol. s r.o.

Jankovcova 938/18a, 170 00 Praha 7 - Holešovice  
Ing. Petr Kniha  
deltaplan@deltaplan.cz, www.deltaplan.cz

zodpovědný projektant stavební části:

Ing. Petr Kniha

vypracoval:

ARN Studio spol. s r.o.

stupeň :

DPS - dokumentace pro provádění stavby

stavební objekt:

SO 101 - Budova Památníku

profese:

DESIGN INTERIÉRU

datum: revize:

04 / 2023 1

název přílohy:

1.NP - KANCELÁŘ  
A STROP VSTUPNÍ HALY

mřítko: číslo výkresu: číslo paré:

1:50 INT 360