

- LEGENDA:
- HRANICE MÍSTNOSTI
 - POVRCH V OOSTRAJ BÍLÉ RAL 9016
 - POVRCH V OOSTRAJ ANTRACIT RAL 7016
 - POVRCH NEREZ
 - POLYURETANOVÁ ŠTĚRKA
 - VELKOFORMÁTOVÁ KERAMICKÁ GLAZURA 600x600 MM, SVĚTLÉ BÉŽA, ČISTĚNÍ BÉŽE, UPRÁVĚNÍ PŘI REALIZACI PODLE ČOVNU
 - KERAMICKÝ OBLOK 100x100 MM, BÍLÁ RAL 9016, ČISTĚNÍ, UPRÁVĚNÍ PODLE TMELU RAL 9016
 - POVRCH TERACIO

- 1.01_01 OVL. MÍSTNOSTI, ČÍSLO PRIVÁTU, VIZ. VÝPIS PRIVÁTU Z INTERIERU
přd. VIZ. ČÁST POD KROVADNĚ BEZPEČNOSTNÍ ŘEŠENÍ
žbl. VIZ. ČÁST POD ŽIVOTNĚ TECHNICKÉ INSTALACE
vst. VIZ. ČÁST POD VZDUCHOTECHNIKA
os. VIZ. ČÁST POD OSVĚTLENÍ
el. VIZ. ČÁST POD ELEKTRO KODOVY

POZNÁMKY:
VÝPLNĚ OTVORŮ JSOU SOUČÁSTÍ PO - ARCHITEXTONICKO STAVEBNÍ ŘEŠENÍ.

REVIZE:	OBSAH:	DATUM:
0	DPS K PRŮBĚHÁKAM	02 / 2023
1	DPS GETOPS	04 / 2023

±0,000 = 183,45 m n.m. Bpv

REVITALIZACE NA DRAŽÍ BUDOVY NA PAMÁTNÍK TICH
Buberská 177/8b, 170 00, Praha 7 - Holešovice

investor:
Památník ticha, s.p.o., IČO 10892303
Malécké náměstí 471/1, 118 00 Praha 1 - Malá Strana
Pavel Šangl, ředitel

architekt:
ARN Studio spol. s r.o.
Československé armády 218/24, 000 03 Hradec Králové
Ing. arch. Jiří Knapík, Ing. arch. Michal Knapík, Ph.D.
Ing. arch. Pavel Chudý info@arn-studio.cz

generální projektant:
DELTAPLAN spol. s r.o.
Jankovcova 538/16a, 170 00 Praha 7 - Holešovice
Ing. Petr Krňa deltaplan@deltaplan.cz, www.deltaplan.cz

projektant částí:
DELTAPLAN spol. s r.o.
Jankovcova 538/16a, 170 00 Praha 7 - Holešovice
Ing. Petr Krňa deltaplan@deltaplan.cz, www.deltaplan.cz

zodpovědný projektant stavební část:
Ing. Petr Krňa

vypracoval:
ARN Studio spol. s r.o.

stupeň:
DPS - dokumentace pro provádění stavby

stavební objekt:
SO 101 - Budova Památníku

profese:
DESIGN INTERIERU

datum:
04 / 2023

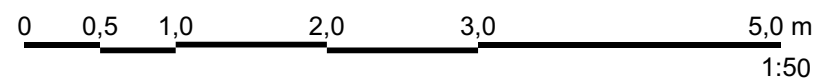
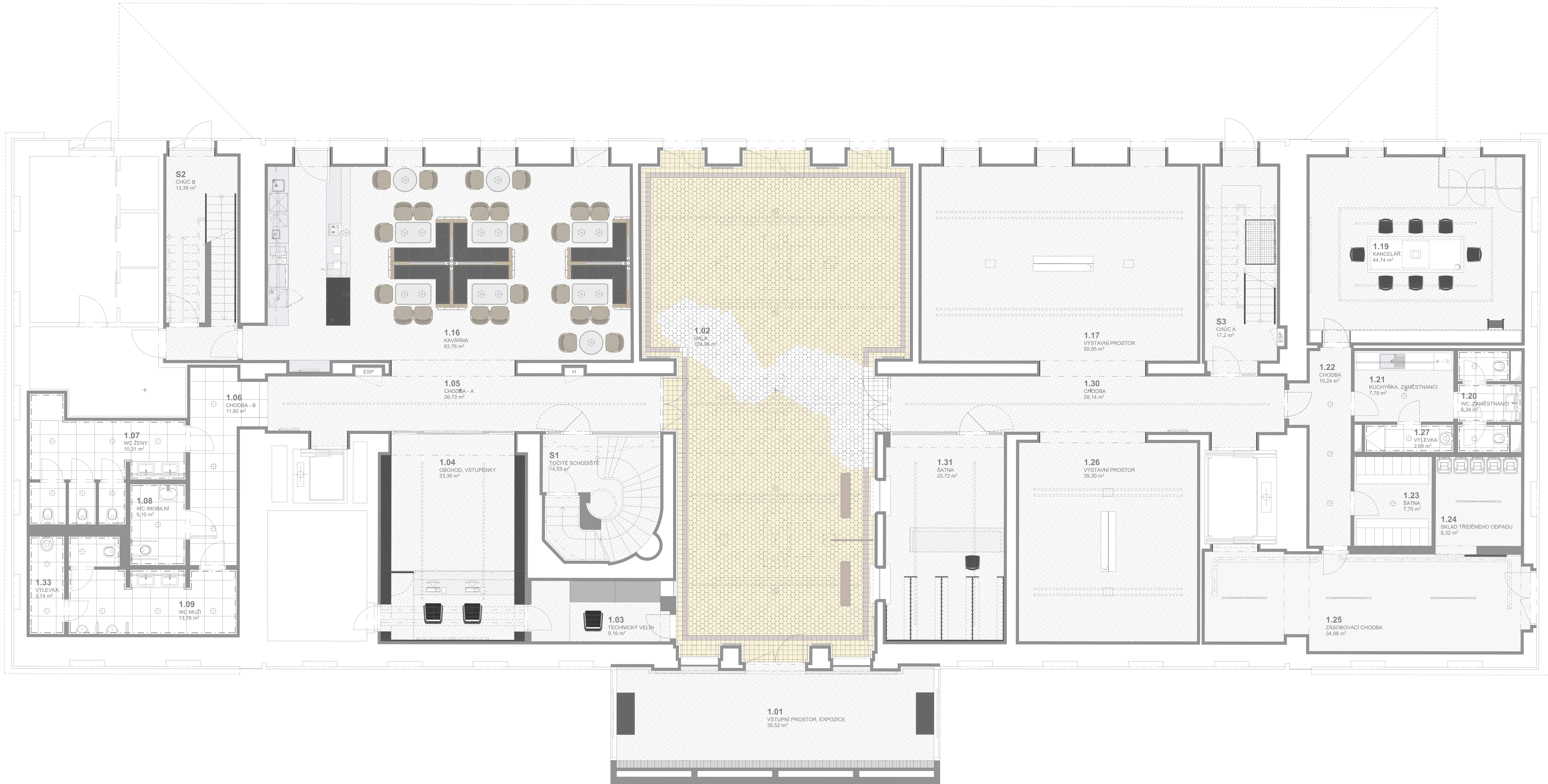
revize:
1

název přílohy:

PŮDORYS 1.PP - NOVÝ STAV

měřítko: číslo výkresu: číslo paré:

1:50 INT 300



- LEGENDA:
- HRANICE MÍSTNOSTI
 - POVRCH V OOSTRU BIL RAL 9016
 - POVRCH V OOSTRU ANTRACIT RAL 7016
 - POVRCH NEREZ
 - POLYETERANOVÁ STĚNA
 - STAVAJÍCÍ OOSTNÍ GLAZY A OKLADO
 - KERAMICKÁ GLAZY 16X160 MM, BIL RAL 9016
 - STĚNNÁ LAMINOVÁ KERAMICKÁ GLAZY, BIL RAL 9016
 - VELIKOFORMÁTOVÁ KERAMICKÁ GLAZY 60X60 MM, SVĚTLÉ BÉŽA, OOSTNÍ BILÉ UPŘESNĚNÍ PŘI REALIZACI PODLE ČOVNU
 - KERAMICKÝ OKLADO 10X100 MM, BIL RAL 9016, OOSTNÍ SPANOVACÍ TMELU RAL 9016
 - POVRCH TERACO

- 1.01_01 OZVL. MÍSTNOSTI, ČÍSLO PRVKU VIZ. VÝPIS PŘÍKAZ Z INTERIERU
přd. VIZ. ČÁST POD KÓDANÉ BEZPEČNOSTNÍ ŘEŠENÍ
stl. VIZ. ČÁST POD ŽIVACNOSTNÍ TECHNICKÉ INSTALACE
vst. VIZ. ČÁST POD VZDUCHOTÉCHNICKÁ
os. VIZ. ČÁST POD OSVĚTLENÍ
el. VIZ. ČÁST POD ELEKTRO KODOVY

POZNÁMKY:
VÝPLNĚ OTVORŮ JSOU SOUČÁSTÍ PO - ARCHITEXTONICKO STAVBNÍ ŘEŠENÍ.

REVIZE:	OBSAH:	DATUM:
0	DPS K PŘÍPOMKAM	02 / 2023
1	DPS GEOTOP	04 / 2023

±0,000 = 183,45 m n.m. Bpv

REVITALIZACE NADRAŽÍ BUDKY NA PAMÁTNÍK TÍCHA
Buberská 177/8b, 170 00, Praha 7 - Holešovice

investor:
Památník tícha, s.p.o., IČO 10892303
Malécké náměstí 471/1, 118 00 Praha 1 - Malá Strana
Pavel Šangl, ředitel
architekt:
ARN Studio spol. s r.o.
Československé armády 218/24, 500 03 Hradec Králové
Ing. arch. Jiří Kopecký, Ing. arch. Michal Kopecký, Ph.D.
Ing. arch. Pavel Chudý info@arn-studio.cz

generální projektant:
DELTAPLAN spol. s r.o.
Jankovcova 838/16a, 170 00 Praha 7 - Holešovice
Ing. Petr Krňha
deltaplan@deltaplan.cz, www.deltaplan.cz
projektant částí:

DELTAPLAN spol. s r.o.
Jankovcova 838/16a, 170 00 Praha 7 - Holešovice
Ing. Petr Krňha
deltaplan@deltaplan.cz, www.deltaplan.cz
zodpovědný projektant stavební část:

Ing. Petr Krňha
vypracoval:
ARN Studio spol. s r.o.

státní:
DPS - dokumentace pro provádění stavby

stavební objekt:
SO 101 - Budova Památníku

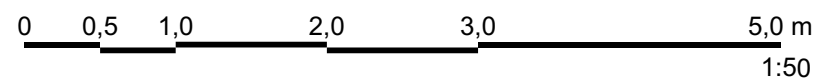
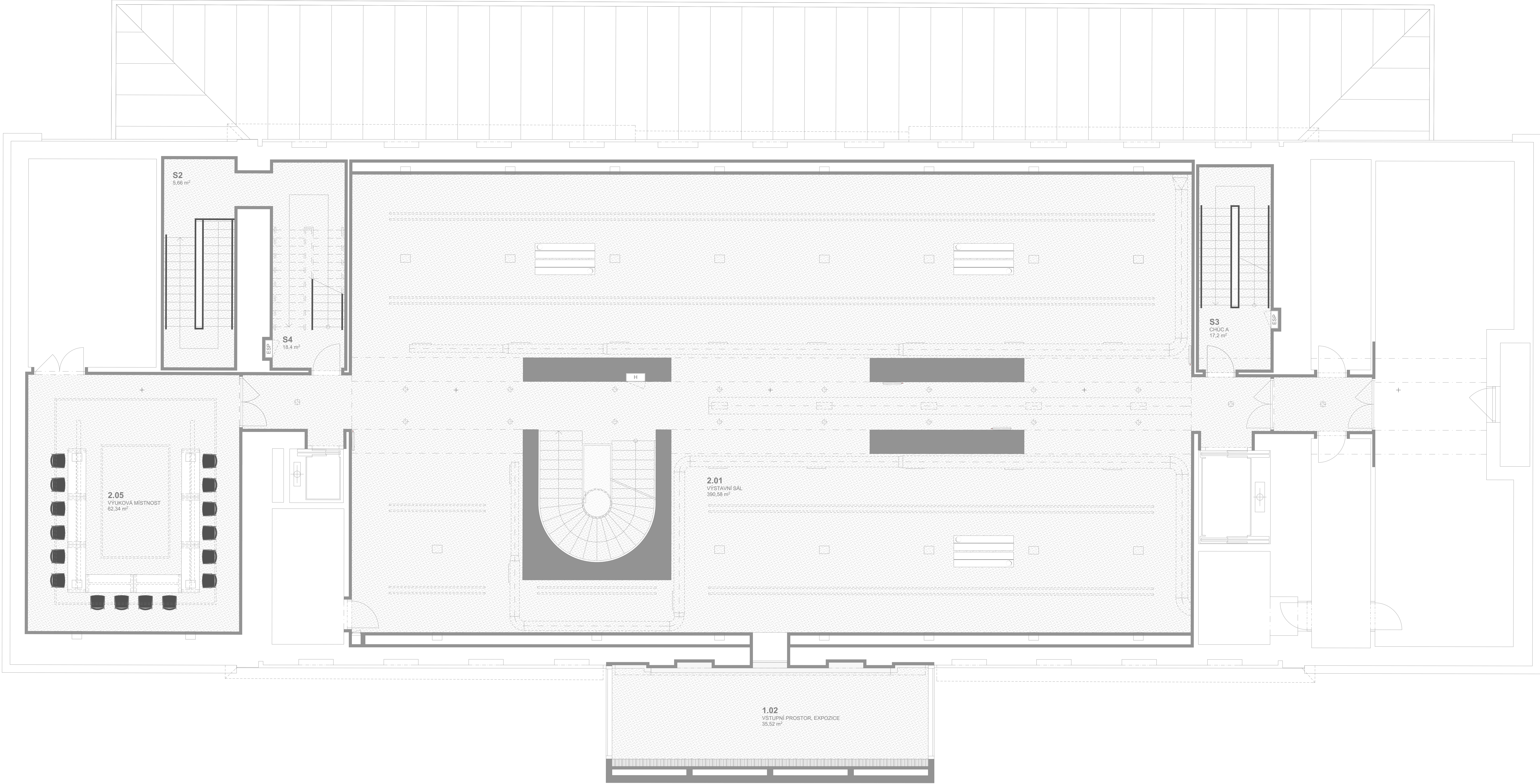
profese:
DESIGN INTERIERU

datum:
04 / 2023

název přílohy:
PŮDORYS 1.NP - NOVÝ STAV

měřítko: číslo výkresu: číslo paré:

1:50 INT 301



LEGENDA:	
	HRANICE MÍSTNOSTI
	POVRCH V ODSTRAJ BÍLE RAL 9016
	POVRCH V ODSTRAJ ANTRACIT RAL 7016
	POVRCH TERAZO

1.01_01	CELÝ MÍSTNOSTI ČÍSLO PRÁVU VIZ. VÝPIS PRÁVO Z INTERIERU
pdl	VIZ. ČÁST PO KÓDOVÉ BEZPEČNOSTI ŘEŠENÍ
ztl	VIZ. ČÁST PO ŽIVOTNÍ TECHNICE INSTALACE
vst.	VIZ. ČÁST PO VĚZOVÉ TECHNICE
os.	VIZ. ČÁST PO OSVĚTLENÍ
el.	VIZ. ČÁST PO ELEKTRO KODOVÝ

POZNÁMKY:
VÝPLNĚ OTVORŮ JSOU SOUČÁSTÍ PO - ARCHITEXTONICKO STAVĚBNÍ ŘEŠENÍ.

REVIZE:	Obsah:	DATUM:
0	DPS K PRŮBĚHÁKAM	02 / 2023
1	DPS GETORS	04 / 2023

±0.000 = 183.45 m n.m. Bpvr

REVITALIZACE NADRAŽÍ BUBNY NA PAMÁTNÍK TÍCHA
Buberská 177/8b, 170 00, Praha 7 - Holešovice

investor:
Památník ticha, s.p.o., IČO 10892303
Malécké náměstí 471/1, 118 00 Praha 1 - Malá Strana
Pavel Šangl, ředitel

architekt:
ARN Studio spol. s r.o.
Československé armády 218/24, 000 03 Hradec Králové
Ing. arch. Jiří Knapík, Ing. arch. Michal Knapík, Ph.D.
Ing. arch. Pavel Chudý info@arn-studio.cz

generální projektant:
DELTAPLAN spol. s r.o.
Jankovcova 938/16a, 170 00 Praha 7 - Holešovice
Ing. Petr Krňa deltaplan@deltaplan.cz, www.deltaplan.cz
projektant částí:
DELTAPLAN spol. s r.o.
Jankovcova 938/16a, 170 00 Praha 7 - Holešovice
Ing. Petr Krňa deltaplan@deltaplan.cz, www.deltaplan.cz
zodpovědný projektant stavební část:
Ing. Petr Krňa

výpracoval:
ARN Studio spol. s r.o.
stánek:
DPS - dokumentace pro provádění stavby

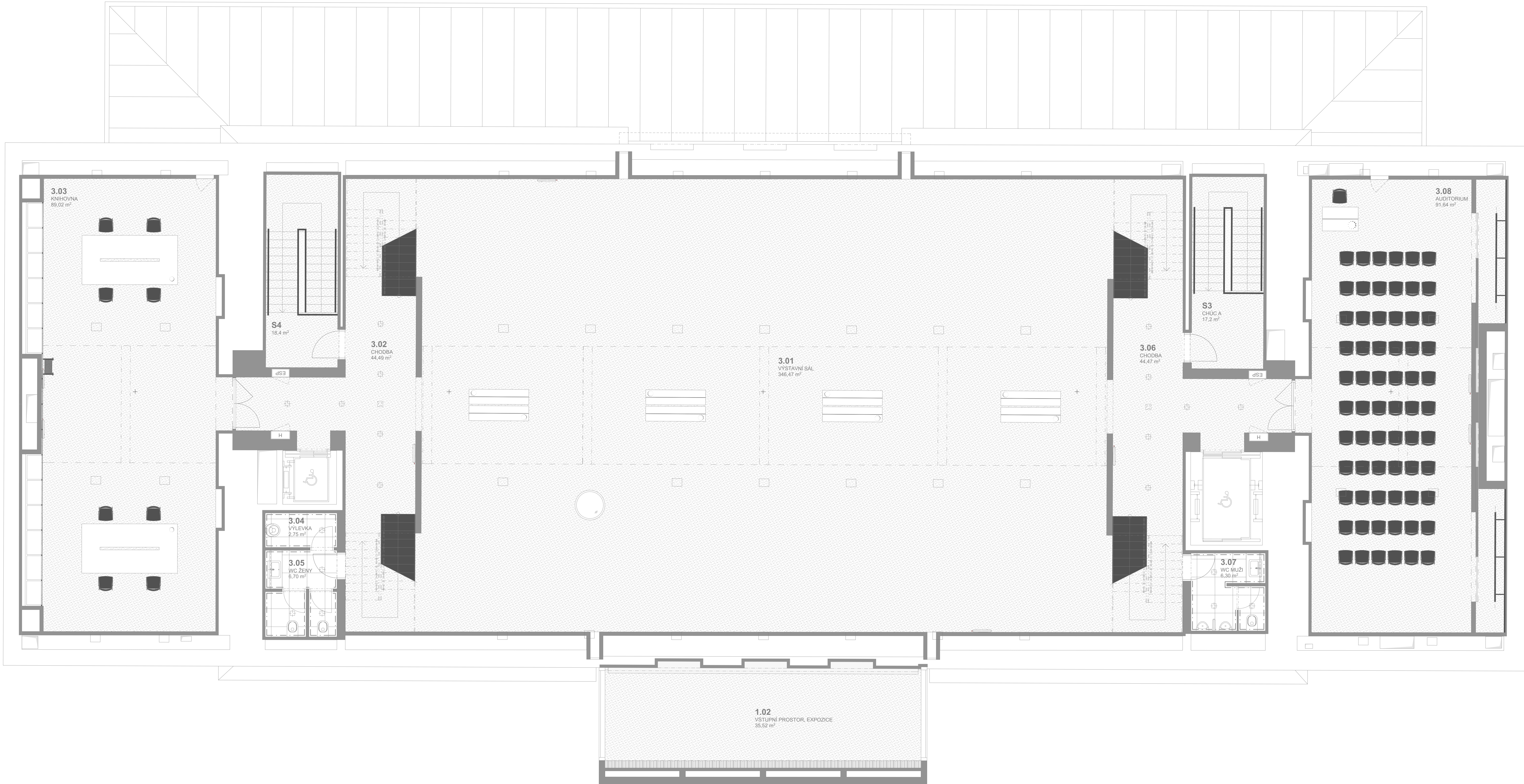
stavební objekt:
SO 101 - Budova Památníku
profese:

DESIGN INTERIERU
datum: 04 / 2023
revize: 1

název přílohy:
PŮDORYS 2.NP - NOVÝ STAV

měřítko: číslo výkresu: číslo paré:

1:50 INT 302



- LEGENDA:
- HRANICE MÍSTNOSTI
 - POVrch V OOSTRAJ BLUE RAL 9010
 - POVrch V OOSTRAJ ANTRACIT RAL 7016
 - VELIKOFORMÁTOVÁ KERAMICKÁ GLAZURA ROZMĚR 600x600 MM, SVĚTLÉ BÉŽA, OOSTRAJ BLUE, UPŘESNĚN PŘI REALIZACI PODLE ČOVU
 - KERAMICKÝ OBRÁZOK 100x100 MM, BLUE RAL 9010, OOSTRAJ SPANOCACHO TMELU RAL 9010
 - POVrch TERACO

- 1.01_01 COV MÍSTNOSTI, ČÍSLO PRÁVU VIZ. VÝPIS PRÁVO Z INTERIERU
přb. VIZ. ČÁST PO KIDANĚ BEZPEČNOSTNÍ ŘEŠENÍ
stl. VIZ. ČÁST PO ŽIVAKOVĚ TECHNICKÉ INSTALACE
vst. VIZ. ČÁST PO VĚZKOVĚ TECHNICKÁ
os. VIZ. ČÁST PO OSVĚTLENÍ
el. VIZ. ČÁST PO ELEKTRO ROZVODY

POZNÁMKY:
VÝPLNĚ OTVORŮ JSOU SOUČÁSTÍ PO - ARCHITEXTONICKO STAVEBNÍ ŘEŠENÍ.

REVIZE:	OBSAH:	DATUM:
0	DPS K PRŮBĚHÁKAM	02 / 2023
1	DPS GETOPIS	04 / 2023

±0,000 = 183,45 m n.m. Bpv

REVITALIZACE NADRAŽÍ BUBNY NA PAMÁTNÍK TÍCHA
Bubenská 177/8b, 170 00, Praha 7 - Holešovice

investor:
Památník tícha, s.p.o., IČO 10892303
Mléčské náměstí 471/1, 118 00 Praha 1 - Malá Strana
Pavel Šangl, ředitel
architekt:
ARN Studio spol. s r.o.
Československé armády 218/24, 500 03 Hradec Králové
Ing.arch. Jiří Knapík, Ing.arch. Michal Knapík, Ph.D.
Ing.arch. Pavel Chudý info@arn-studio.cz

generální projektant:
DELTAPLAN spol. s r.o.
Jankovcova 538/16a, 170 00 Praha 7 - Holešovice
Ing. Petr Krňa
deltaplan@deltaplan.cz, www.deltaplan.cz
projektant částí:
DELTAPLAN spol. s r.o.
Jankovcova 538/16a, 170 00 Praha 7 - Holešovice
Ing. Petr Krňa
deltaplan@deltaplan.cz, www.deltaplan.cz
zodpovědný projektant stavební část:
Ing. Petr Krňa
vypracoval:
ARN Studio spol. s r.o.
stánek:
DPS - dokumentace pro provádění stavby
stavební objekt:
SO 101 - Budova Památníku
profese:
DESIGN INTERIERU
datum: 04 / 2023
revize: 1
název přílohy:

DELTAPLAN spol. s r.o.
Jankovcova 538/16a, 170 00 Praha 7 - Holešovice
Ing. Petr Krňa
deltaplan@deltaplan.cz, www.deltaplan.cz
projektant částí:
DELTAPLAN spol. s r.o.
Jankovcova 538/16a, 170 00 Praha 7 - Holešovice
Ing. Petr Krňa
deltaplan@deltaplan.cz, www.deltaplan.cz
zodpovědný projektant stavební část:
Ing. Petr Krňa
vypracoval:
ARN Studio spol. s r.o.
stánek:
DPS - dokumentace pro provádění stavby
stavební objekt:
SO 101 - Budova Památníku
profese:
DESIGN INTERIERU
datum: 04 / 2023
revize: 1
název přílohy:

ARN Studio spol. s r.o.
Československé armády 218/24, 500 03 Hradec Králové
Ing.arch. Jiří Knapík, Ing.arch. Michal Knapík, Ph.D.
Ing.arch. Pavel Chudý info@arn-studio.cz

generální projektant:
DELTAPLAN spol. s r.o.
Jankovcova 538/16a, 170 00 Praha 7 - Holešovice
Ing. Petr Krňa
deltaplan@deltaplan.cz, www.deltaplan.cz
projektant částí:
DELTAPLAN spol. s r.o.
Jankovcova 538/16a, 170 00 Praha 7 - Holešovice
Ing. Petr Krňa
deltaplan@deltaplan.cz, www.deltaplan.cz
zodpovědný projektant stavební část:
Ing. Petr Krňa
vypracoval:
ARN Studio spol. s r.o.
stánek:
DPS - dokumentace pro provádění stavby
stavební objekt:
SO 101 - Budova Památníku
profese:
DESIGN INTERIERU
datum: 04 / 2023
revize: 1
název přílohy:

PŮDORYS 3.NP - NOVÝ STAV
měřítka: číslo výkresu: číslo paré:
1:50 INT 303