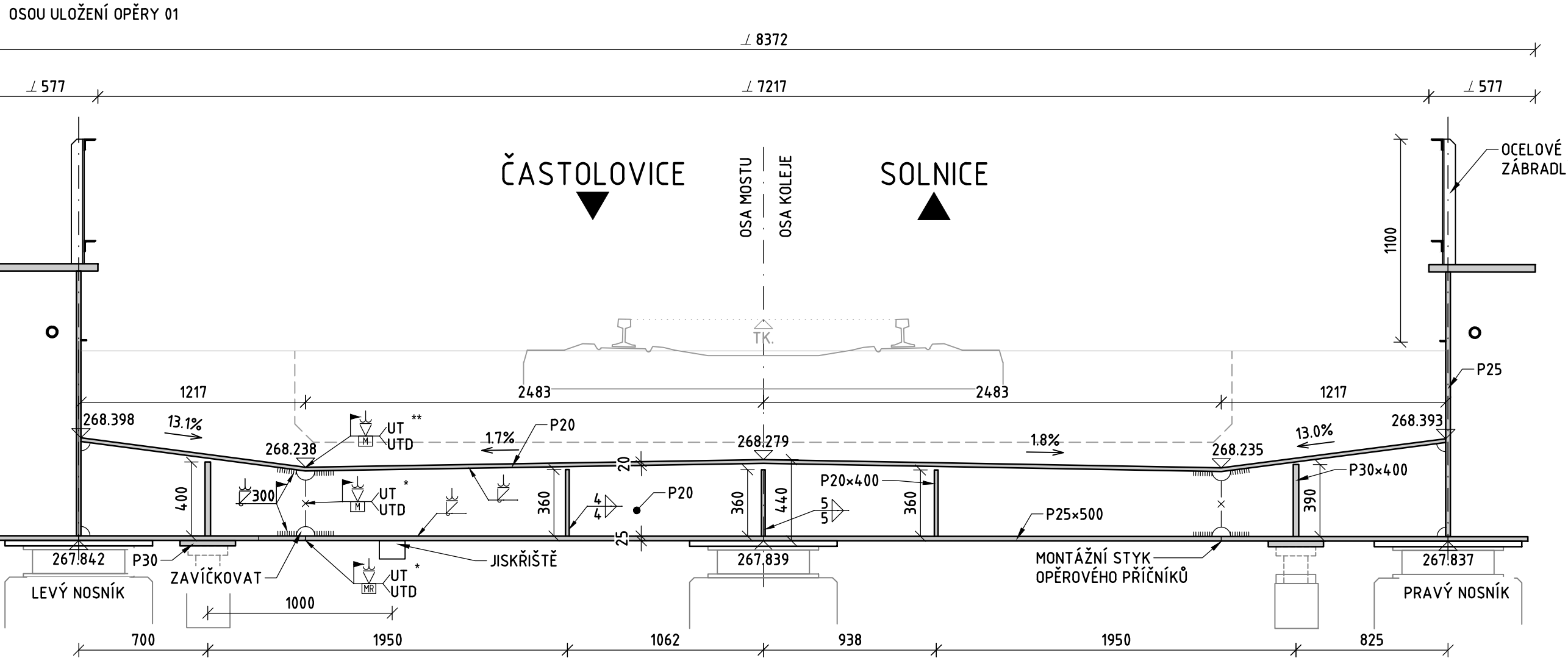
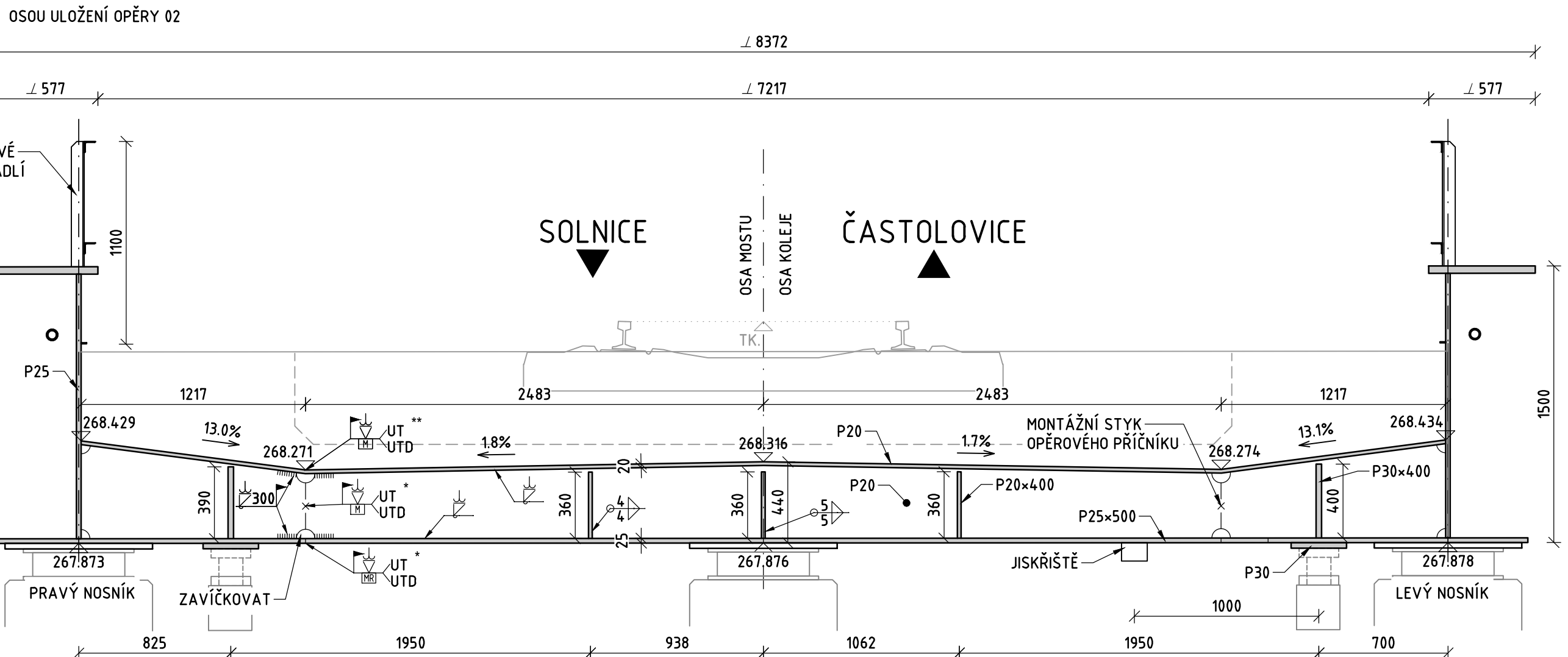


ŠIKMÝ PŘÍČNÝ ŘEZ A-A 1:25 (SMĚREM DO MOSTU)

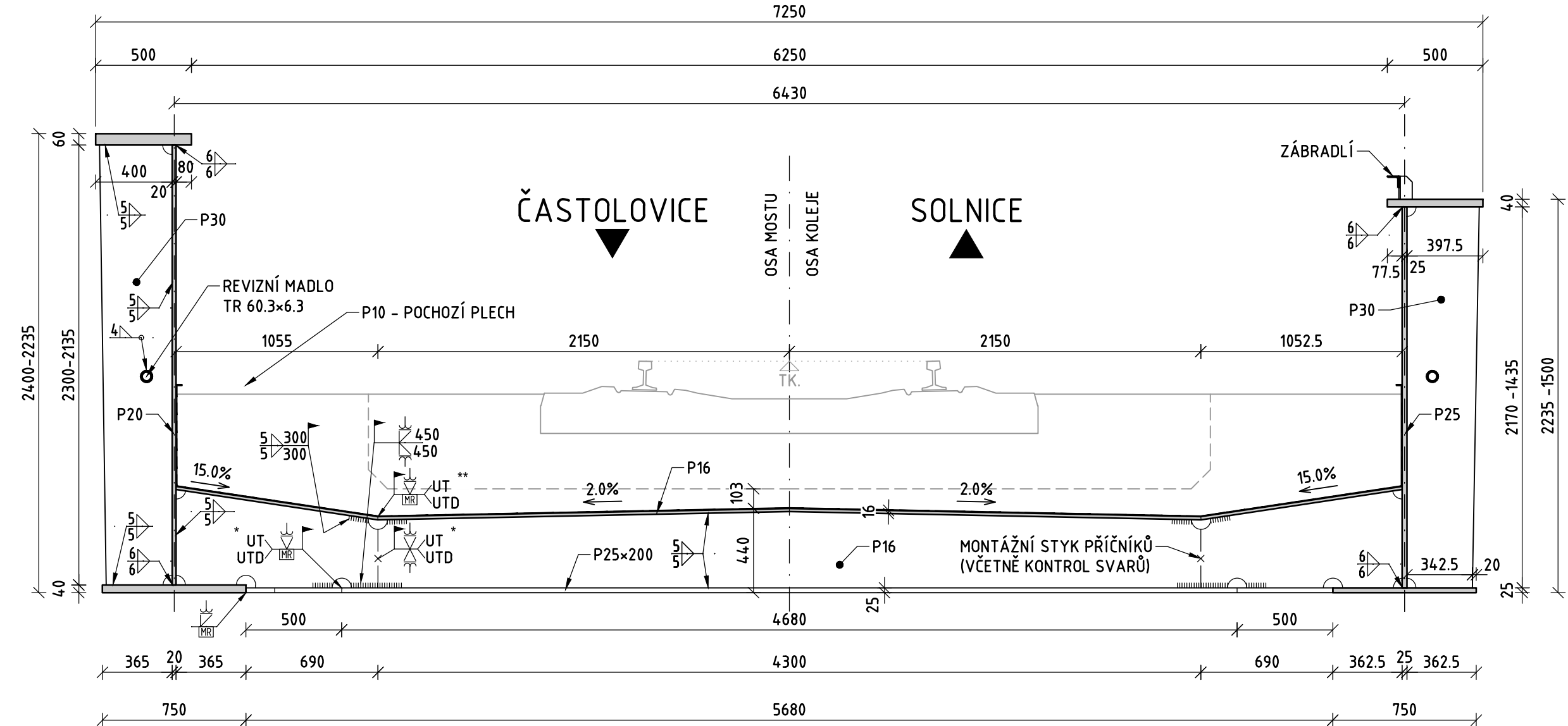


ŠIKMÝ PŘÍČNÝ ŘEZ D-D 1:25 (SMĚREM DO MOSTU)



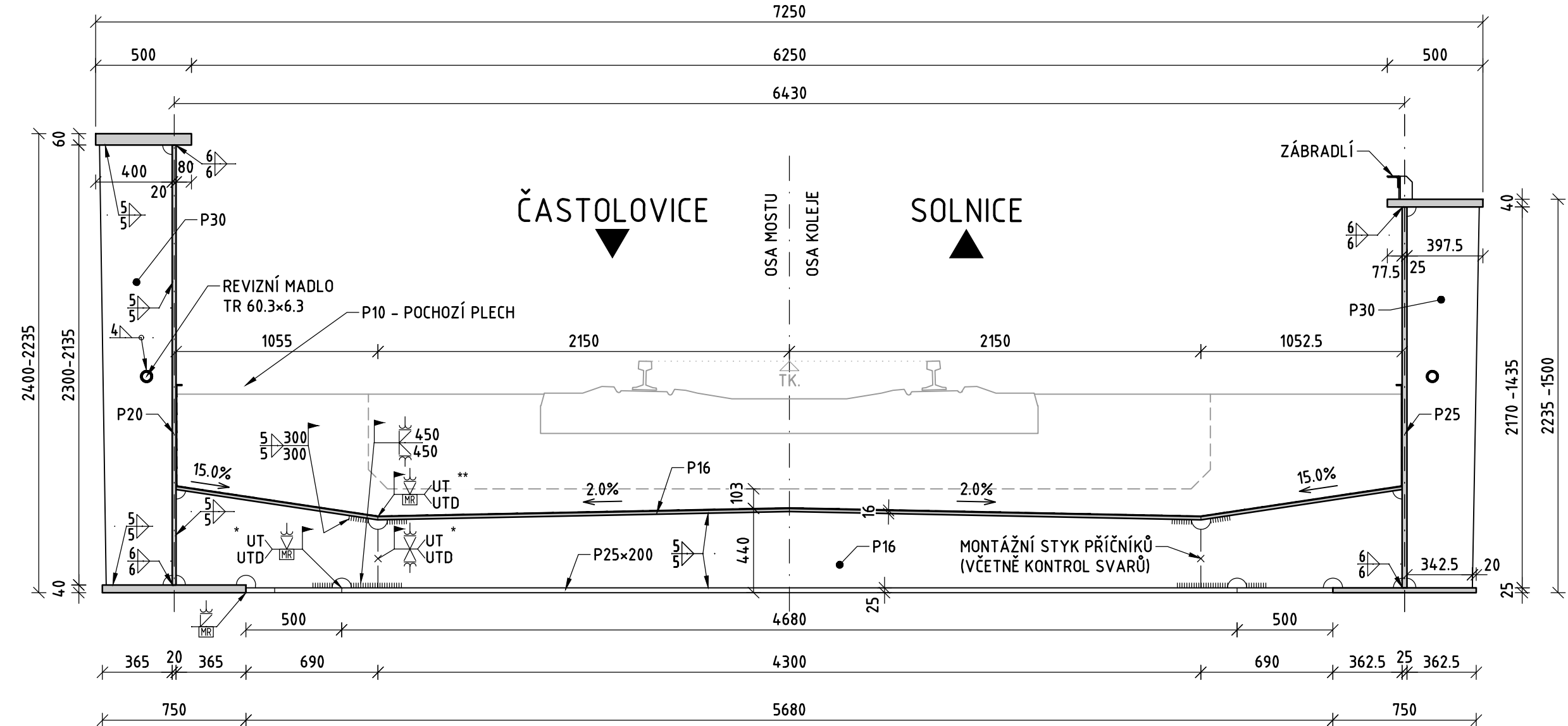
KOLMÝ PŘÍČNÝ ŘEZ 1:25

V POLOVINĚ ROZPĚTÍ

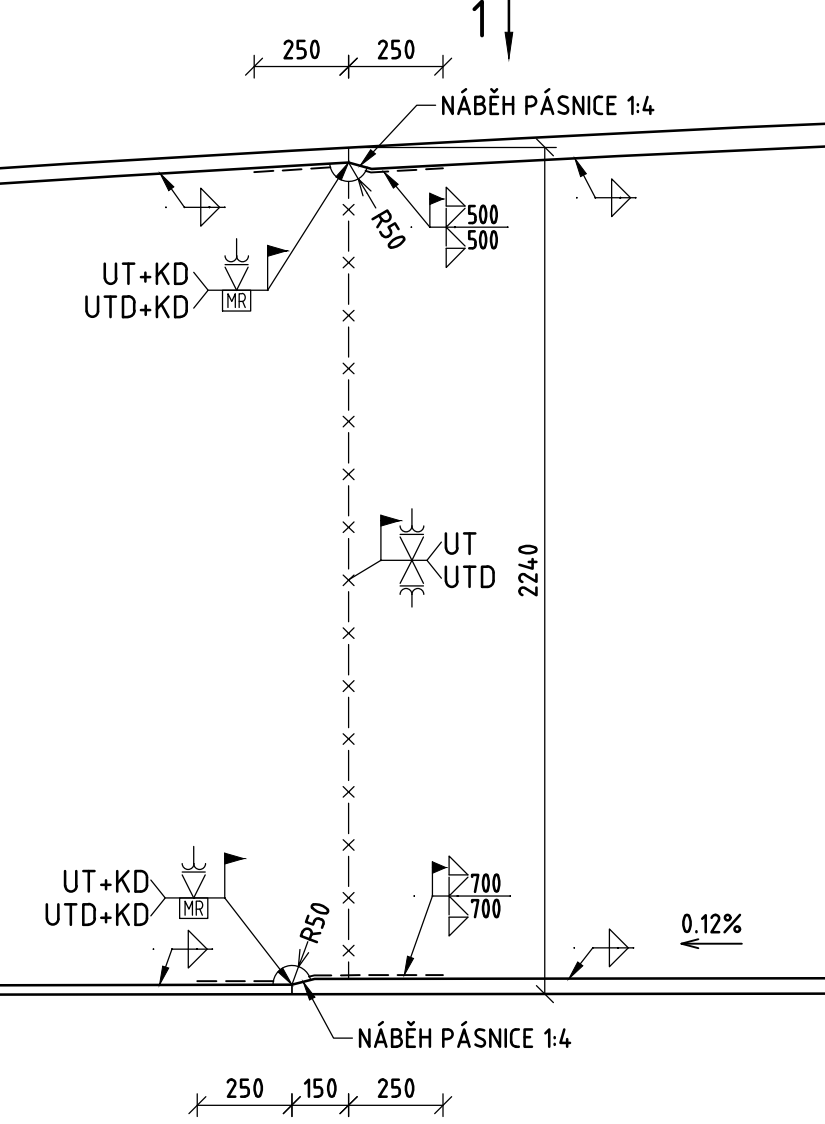


- KONTROLU PROVĚST PRO VŠECHNY MONTÁŽNÍ STYKY ZESÍLENÝCH PŘÍČNÍKŮ A KRAJNÍCH PŘÍČNÍKŮ
- KONTROLU PROVĚST PRO KAŽDÝ 5m VNITŘNÍCH PŘÍČNÍKŮ
- ** - KONTROLU PROVĚST V DÉLCE 2m OD ČELA NK, DÁLE PROVĚST KONTROLU V DÉLCE 1m KAŽDÝCH 5m
- V MÍSTĚCH KRÍŽENÍ S KOLMÝM SVAREM MOSTOVKOVÉHO PLECHU VŽDY, VČETNĚ 2x0,5m KONTROLY NAVAZUJÍCÍHO KOLMÉHO SVARU

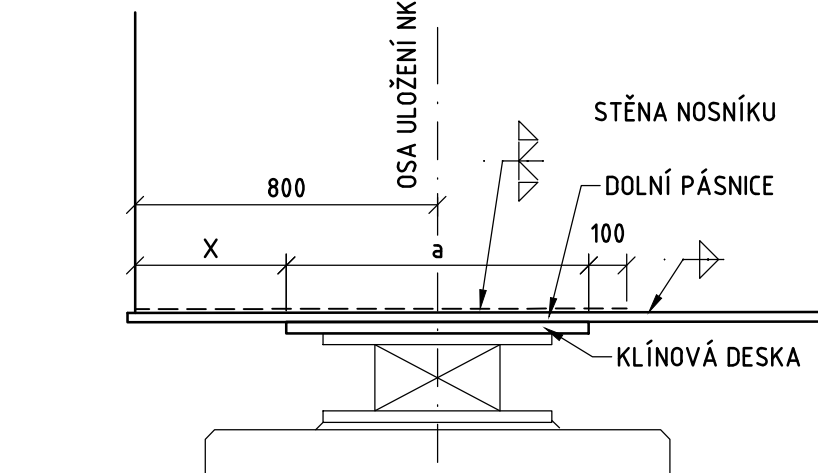
VE ČTVRTINĚ ROZPĚTÍ



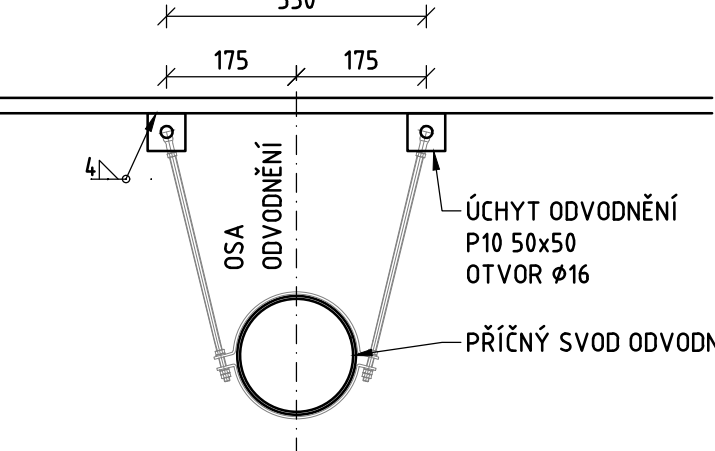
DETAIL MONTÁŽNÍHO STYKU 1:20



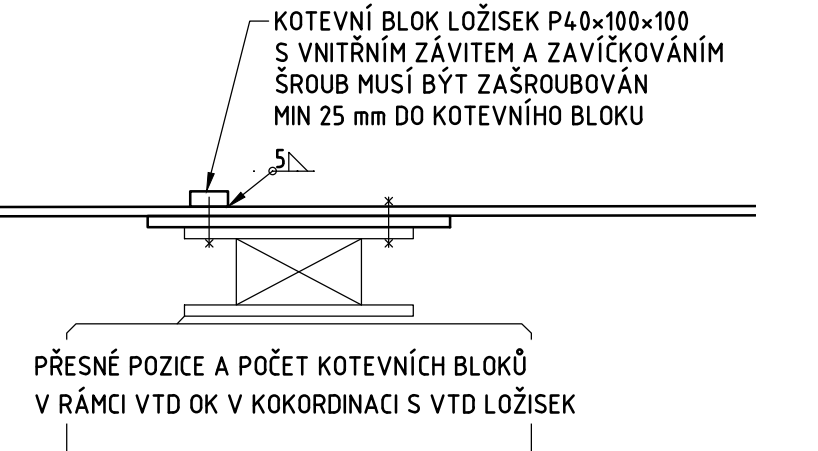
KRČNÍ SVAR NAD LOŽISKEM 1:20



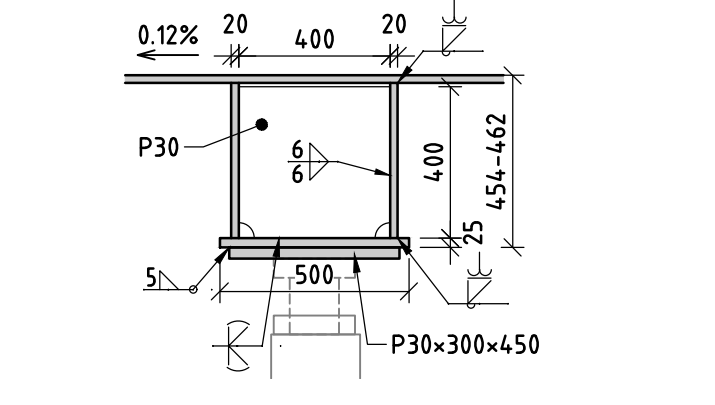
PŘÍČNÝ ŘEZ SVODEM 1:10



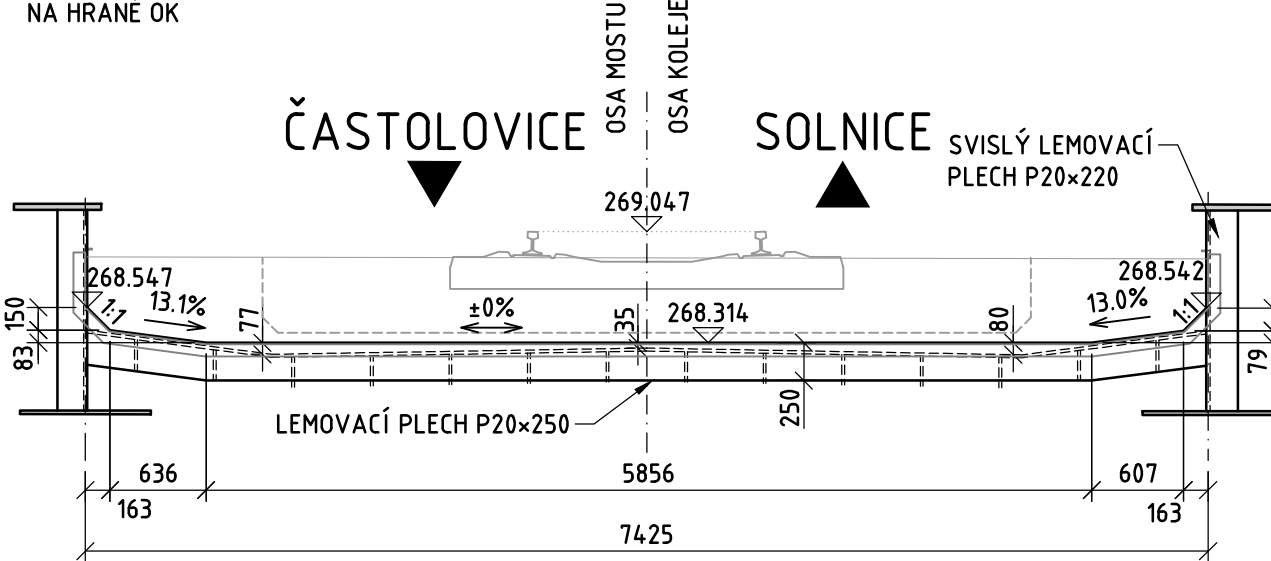
KOTEVNÍ BLOK LOŽISEK 1:20



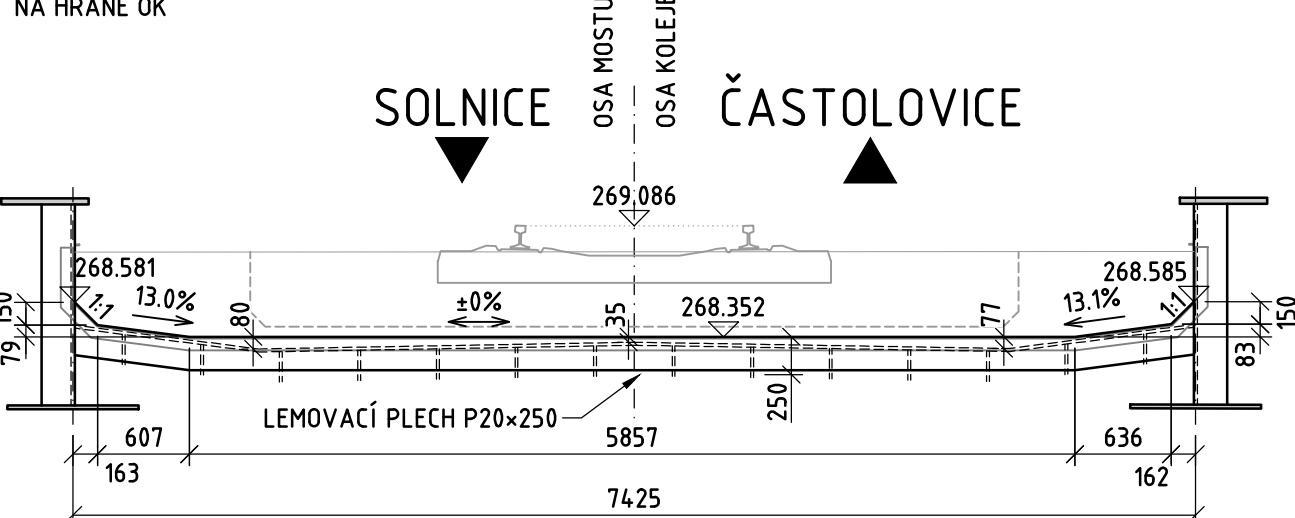
DETAIL VÝZTUHY OPĚROVÉHO PŘÍČNÍKU 1:20



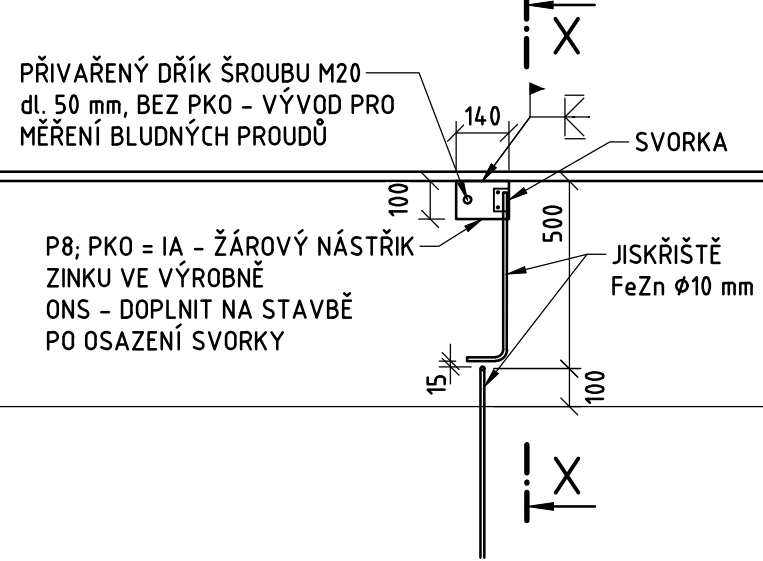
ŠIKMÝ PŘÍČNÝ POHLED SMĚREM DO MOSTU U OP1



ŠIKMÝ PŘÍČNÝ POHLED SMĚREM DO MOSTU U OP2



DETAIL JISKŘIŠTĚ 1:20



ŘEZ X-X 1:20

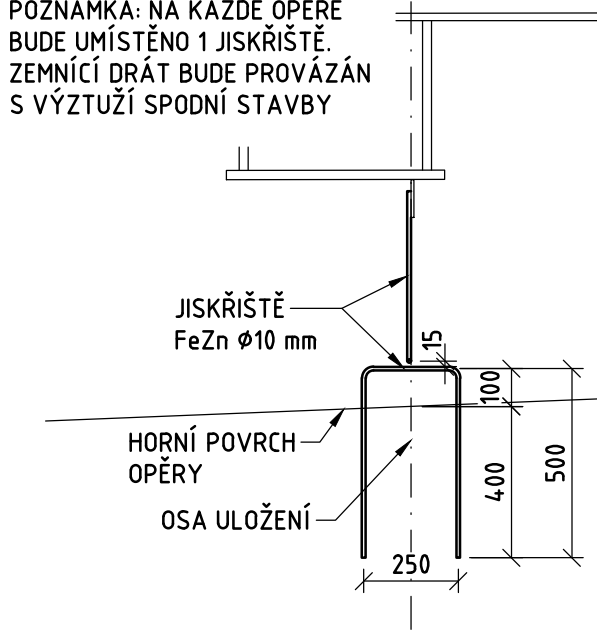
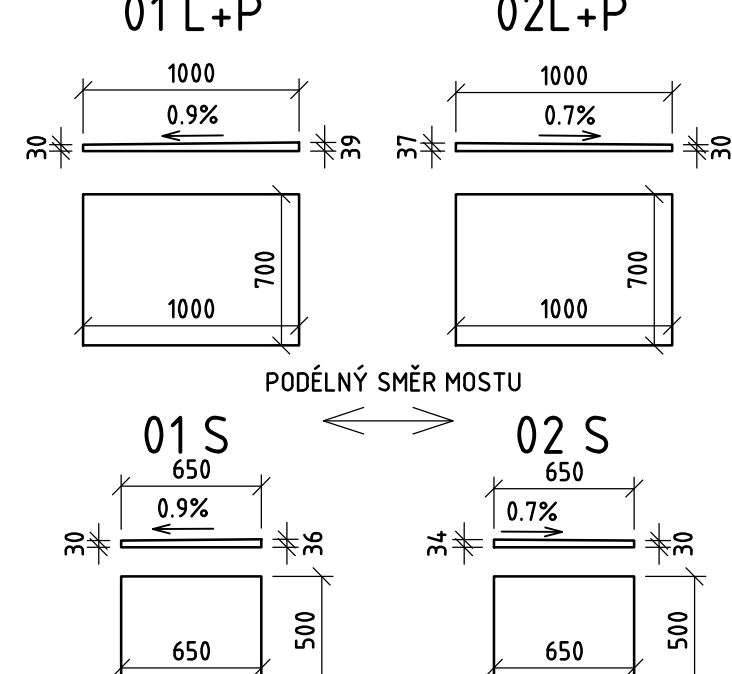
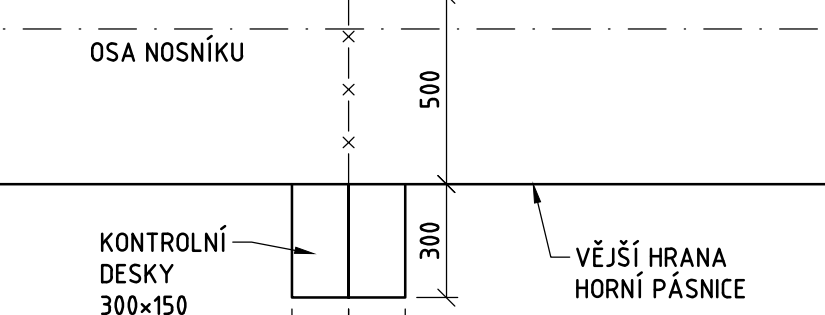


SCHÉMA KLÍNOVÝCH DESEK

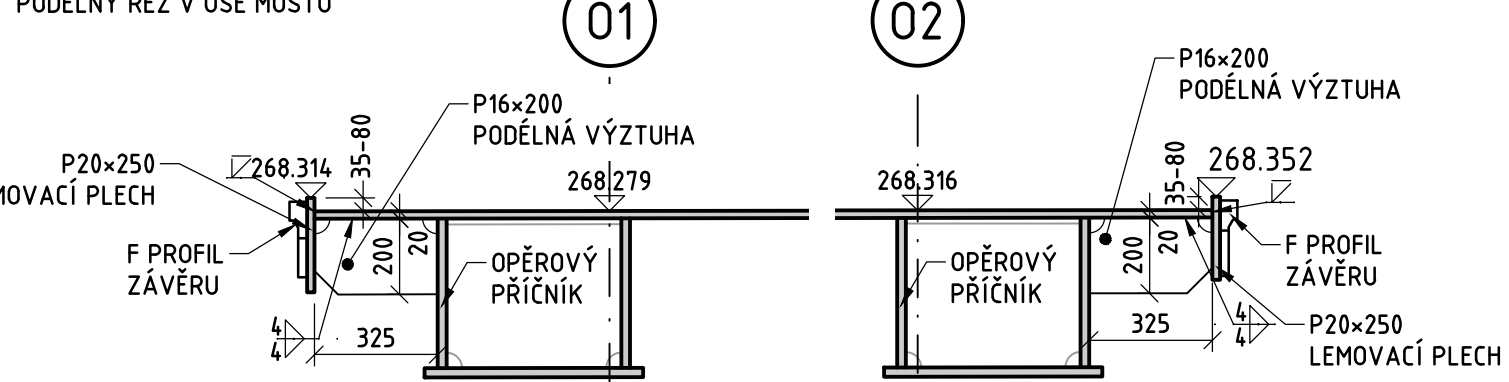


POZNÁMKA: PŘESNÉ ROZMĚRY KLÍNOVÝCH DESEK BUDOU UPŘESNĚNY V RÁMCI VTD

POHLED 1 1:20



DETAIL UKONČENÍ MOSTOVKY 1:20



POZNÁMKY KONTROLOVANÉ SVARÝ + KD:

- ZNAČENÍ SVARŮ DLE ČSN EN 22553
- KONTROLA SVARŮ BUDE PROVEDENA V SOULADU S TKP 19 SŽ

KONTROLA SVAROVÝCH PLOCH (SP):

- VIZUÁLNÍ KONTROLA (VT) VE 100% DÉLCE SP DLE ČSN EN ISO 17 637 (PŘÍPRAVA, ČISTOTA, ...)
- DVOJITÁ SONDA PRO 100 % PLOCHY V MÍSTĚCH NDT KONTROLY TUPÝCH SVARŮ DLE ČSN EN 10160 - TŘÍDA E2 (NA VÝKRESE OZNAČENÍ "UTD")
- DOPLŇKOVÁ ZKOUŠKA PO OPRAVĚ NEPŘÍPUSTNÝCH VAD NA SVAROVÉ HRANĚ ODSTRANĚNÝCH NAVÁŘENÍM:
 - DO TLOUŠTKY 3 MM
 - PENETRAČNÍ ZKOUŠKY (PT) STUPEŇ PŘÍPUSTNOSTI 2X DLE ČSN EN ISO 23 277 NEBO
 - MAGNETICKÁ ZKOUŠKA (MT) STUPEŇ PŘÍPUSTNOSTI 2X DLE ČSN EN ISO 23 278
- NAD TLOUŠTKU 3 MM - ULTRAZVUKOVÁ ZKOUŠKA (UT) STUPEŇ PŘÍPUSTNOSTI 2 DLE ČSN EN ISO 11666

NEDESTRUKTIVNÍ KONTROLA SVARŮ (NDT):

- PROVEDE SE AŽ PO KONEČNÉ ÚPRAVĚ SVARŮ, V PŘÍPADĚ OPRAVY SVARŮ SE OPAKOVANÁ NDT PROVEDE V CELÉ DÉLCE SVARŮ, NIKOLIV JEN V OPRAVOVANÉM MÍSTĚ
- VIZUÁLNÍ KONTROLA (VT) VE 100% DÉLCE SVARŮ DLE ČSN EN ISO 17637, STUPEŇ PŘÍPRAVY POVRCHU DLE JAKOSTI SVARU
- KONTROLA ULTRAZVUKEM PODLE ČSN EN ISO 17640, TŘÍDA ZKOUŠENÍ NEJMÉNĚ B, STUPEŇ PŘÍPUSTNOSTI AL 2 PODLE ČSN EN ISO 11666 (NA VÝKRESE OZNAČENÍ "UT")
- DOPLŇKOVÉ ZKOUŠKY PRO HLAVNÍ NOSNÉ ČÁSTI:
 - MT / PT PRO 100 % PLOCHY V MÍSTĚCH ODSTRANĚNÍ DOČASNÝCH SVARŮ
 - MT / PT PRO 100 % PLOCHY V MÍSTĚCH NÁHRVU SPOJOVANÝCH KONSTRUKČNÍCH ČÁSTÍ
 - UT VE 100 % PLOCHY + 50 MM PŘÍDAVEK NA OBE STRANY V MÍSTĚCH ODSTRANĚNÍ SVARŮ PRO DÍLENSKÉ A MONTÁŽNÍ POMŮCKY (ZARÁŽKY, MONTÁŽNÍ OKA, ÚCHYTY, ...)

KONTROLNÍ DESKY (NA VÝKRESE OZNAČENÍ "KD"):

- ZÁKLADNÍ MATERIÁL KONTROLNÍ DESKY MUSÍ BÝT SHODNÉ TAVBY A VÝVALKU JAKO ZÁKLADNÍ MATERIÁL DP
- OBE ČÁSTI KD SE PŘI DÍLENSKÉ PŘEJÍMKĚ OZNAČÍ IDENTICKOU ZNAČKOU RAZIDLEM DLE SCHÉMATU ROZMÍSTĚNÍ KD Z VÝROBNÍ DOKUMENTACE
- PŘEDPISANÉ ZKOUŠKY KONTROLNÍCH DESEK:
 - NDT - VT, UT V SOULADU S PŘÍLEHLÝM SVAREM
 - ZKOUŠKA TAHEM 2x PODLE ČSN EN ISO 6892-1
 - ZKOUŠKY RÁZEM V OHYBU DVE SADY (KAŽDÁ SADA OBSAHUJE 3 ZKOUŠEBNÍ TYČE) A PODLE ČSN EN ISO 148-1:
 - TLOUŠTKA ≤ 50 MM - 1. SADA VRUB NAPŘÍČ SVAREM 2 mm POD POVRCHEM V OSE SVARU
 - 2. SADA V TEPELNĚ OVLIVNĚNÉ OBLASTI 1-2 MM OD HRANICE NATAVENÍ
 - TEPLOTA ZKOUŠENÉHO VZORKU MUSÍ BÝT SHODNÁ S TEPLOTOU ZKOUŠENÉHO ZM DP

VÝŠKOVÝ SYSTÉM Bpv SOUŘADNICOVÝ SYSTÉM S-JTSK

Číslo změny:	Obsah změny:	Datum změny:
01	-	-
02	-	-
03	-	-

SŽDC	Dlážděná 1003/7, 110 00 Praha 1 tel.: +420 267 094 111 e-mail: szdc@szdc.cz	SŽDC, s.o. Ing. Karel Košar tel.: +420 223 335 777 e-mail: szdc@szdc.cz
-------------	---	--

Generální projektant:	SUDOP PRAHA a.s. Olšanská 1a, 130 80 Praha 3 tel.: +420 267 094 111 e-mail: praha@sudop.cz	Hlavní inženýr projektu: ING. KAREL KOŠAR Garant profese: -
------------------------------	--	--

Zpracovatel:	Valbek Valbek spol.s r.o. Váňkova 55/17, 460 02 Liberec 3 T: +420 487 070 435 E: info@valbek.cz
---------------------	--

Vedoucí střediska:	ING. LADISLAV ŠIMEK	Odpovědný projektant SO, IO, PS:	ING. TOMÁŠ JAKUBÍČEK	Kontroloval:	ING. MARTIN SEDMIK
---------------------------	----------------------------	---	-----------------------------	---------------------	---------------------------

Název akce:	Zvýšení kapacity trati Týniště n.O. - Častolovice - Solnice, 3. část	Číslo smyčky:	19 149 208
--------------------	---	----------------------	-------------------

Část:	INŽENÝRSKÉ OBJEKTY MOSTY, PROPUSTKY, ZDI SO 03-13-50-41 ŽELEZNIČNÍ MOST PŘES ŘEKU BĚLA	Datum:	08/2021
--------------	---	---------------	----------------

Mřítko:	1:50;25;20	Číslo části:	D.2.1.4.1
Název přílohy:	OK - ŘEZY 2/2, DETAILS	Číslo přílohy:	15