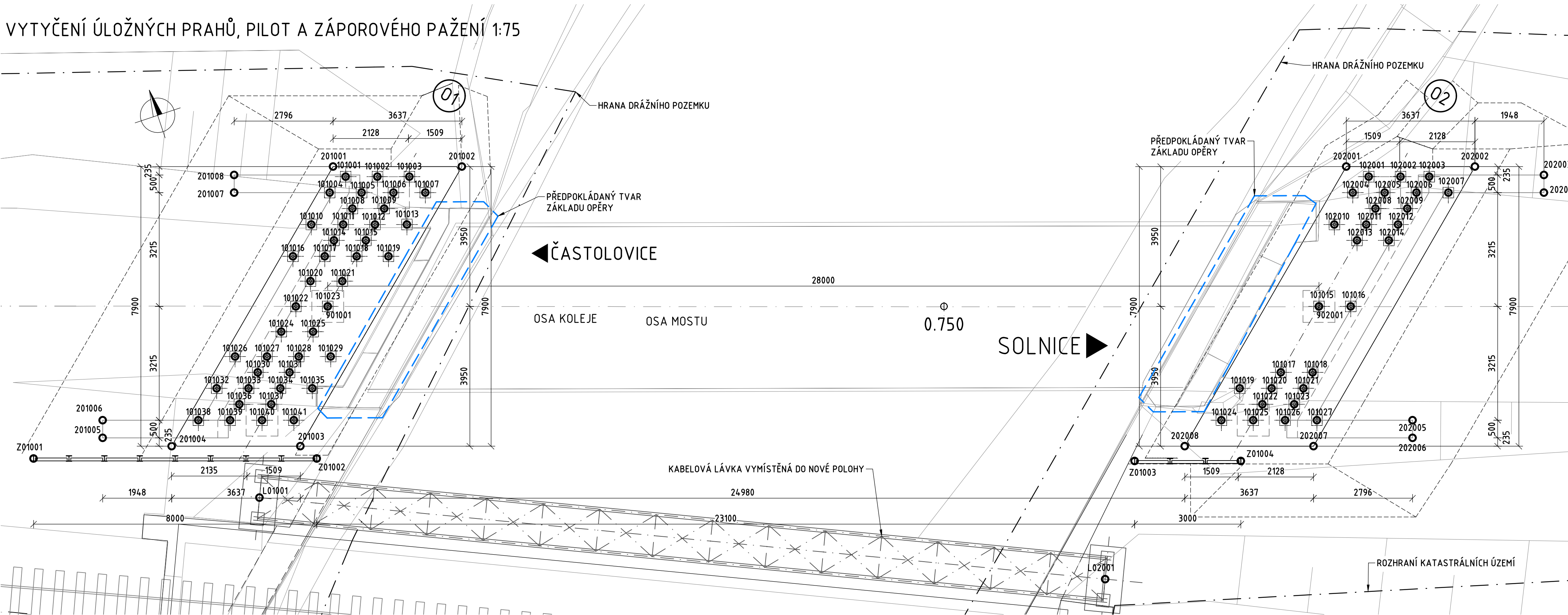


VYTYČENÍ ÚLOŽNÝCH PRAHŮ, PILOT A ZÁPOROVÉHO PAŽENÍ 1:75



POZNÁMKY ZÁPOROVÉ PAŽENÍ:

- ZÁPOROVÉ PAŽENÍ BUDE PONECHÁNO PRO ZAJIŠTĚNÍ STAVEBNÍ JÁMY
- PŘI VÝSTAVBĚ SOUSEDNÍHO MOSTU SO 52-14-01-01
- POZICE KRAJNÍ ZÁPORY U STÁVAJÍCÍ OPĚRNÉ ZDI SE UPRAVÍ DLE
- PODMÍNEK NA STAVBĚ (INEZNÁMÁ POLOHA ZÁKLADU STÁVAJÍCÍ ZDI)

KLÍČ ZNAČENÍ VYTYČOVANÝCH BODŮ

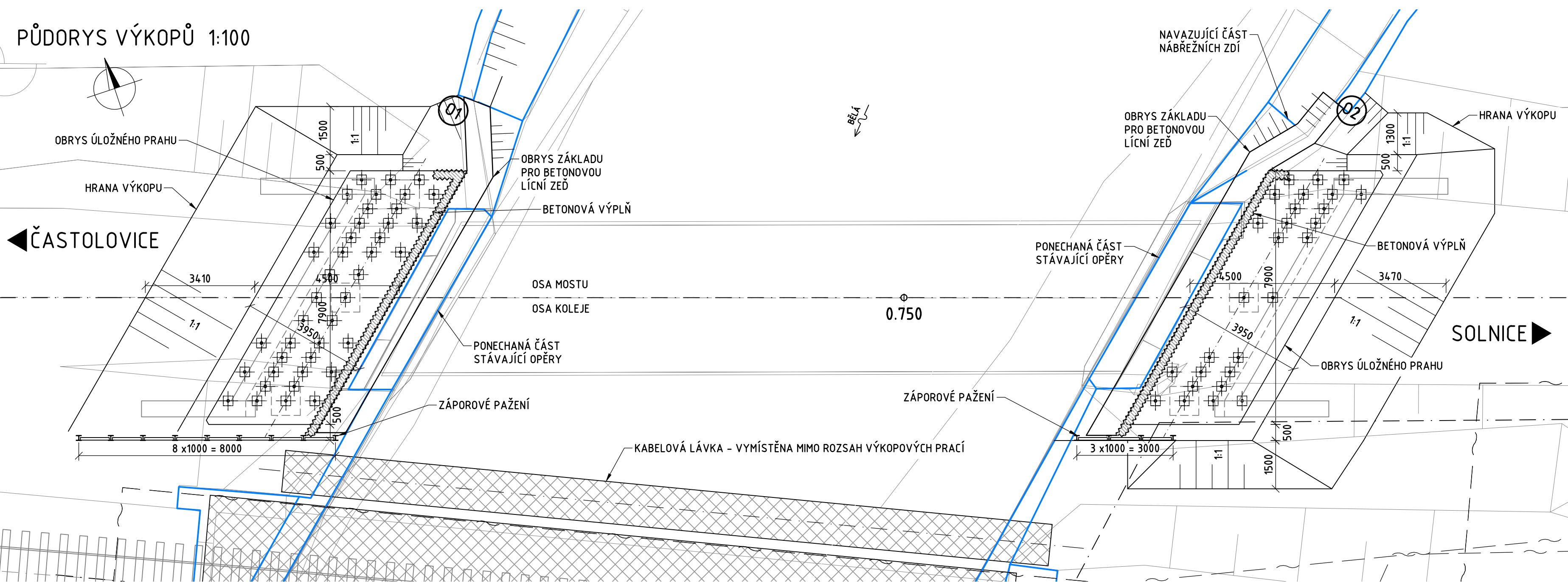
X	YY	ZZZ	ÚPLNÉ ČÍSLO VYTYČOVANÉHO BODU
X			ČÍSLO ČINNOSTI, 9-OSY, 1- MIKROPILOTY, 2-OPĚRY, 3-LOŽISKA, Z-ZÁPORY
	YY		ČÍSLO PODPĚRY, OPĚRA 01, PILÍŘ 02, ...
		ZZZ	POŘADOVÉ ČÍSLO BODU

POZNÁMKY:

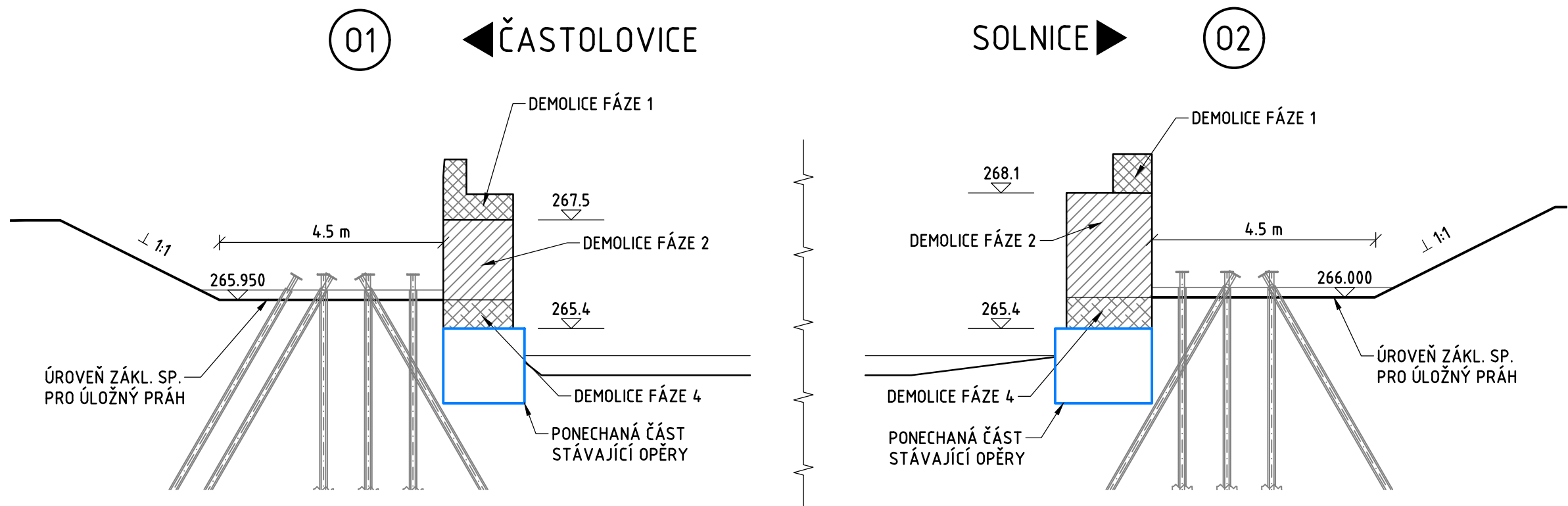
- VYTYČENÍ CHARAKTERISTICKÝCH BODŮ (CHB) A HLAVNÍCH VÝŠKOVÝCH BODŮ (HVB) BUDE
- PROVEDENO S PŘESNOSTÍ DLE ČSN 73 0420-2
- KONKRÉTNÍ POLOHA TĚCHTO BODŮ DLE PROJEKTU MIKROSÍTÍ (VIZ GEODETICKÁ ČÁST PD)
- ZEMĚMĚŘICKÉ PRÁCE PRO KONSTRUKČNÍ ČÁSTI BUDOU PROVÁDĚNY Z BODŮ MIKROSÍTÍ
- ZÁKLADNÍ VYTYČOVACÍ SÍŤ STAVBY A NAVAZUJÍCÍ MIKROSÍTÍ BUDOU PŘIPOJENY NA DOSTUPNÉ
- BODY ŽELEZNIČNÍHO BODOVÉHO POLE
- PŘED VLASTNÍM ZAHÁJENÍM STAVEBNÍCH PRACÍ JE NUTNÉ NECHAT VYTYČIT VŠECHNY STÁVAJÍCÍ
- INŽENÝRSKÉ SÍTĚ V ROZSAHU STAVBY OBJEKTU, DODRŽET STANOVENÁ OCHRANNÁ PÁSMA,
- PŘÍPADNĚ PROVĚST KOORDINACI OSTATNÍCH OBJEKTŮ, KOMUNIKACÍ A SÍTÍ.
- SOUŘADNICE VYTYČOVANÝCH BODŮ VIZ PŘÍLOHA "SOUŘADNICE VYTYČOVANÝCH BODŮ"
- KABELOVÁ LÁVKA JE VYTYČENA V NOVE PLOZE.
- VYTYČENÍ LOŽISEK VIZ PŘÍLOHA LOŽISKA A MOSTNÍ ZÁVĚRY.
- GEOMETRICKÁ PŘESNOST DLE PŘÍSLUŠNÝCH PŘEDPISŮ PRO JEDNOTLIVÝCH KONSTRUKČNÍCH ČÁSTÍ.
- MEZNÍ VYTYČOVACÍ ODCHYLKA PODROBNÝCH BODŮ MOSTU (V SOULADU S ČSN 73 0420-2):

	PODÉLNÁ	PŘÍČNÁ	VÝŠKOVÁ
ZEMNÍ PRÁCE	± 100 mm	± 100 mm	± 50 mm
SPODNÍ STAVBA	± 30 mm	± 20 mm	± 15 mm
NOSNÁ KONSTRUKCE	± 20 mm	± 15 mm	± 10 mm

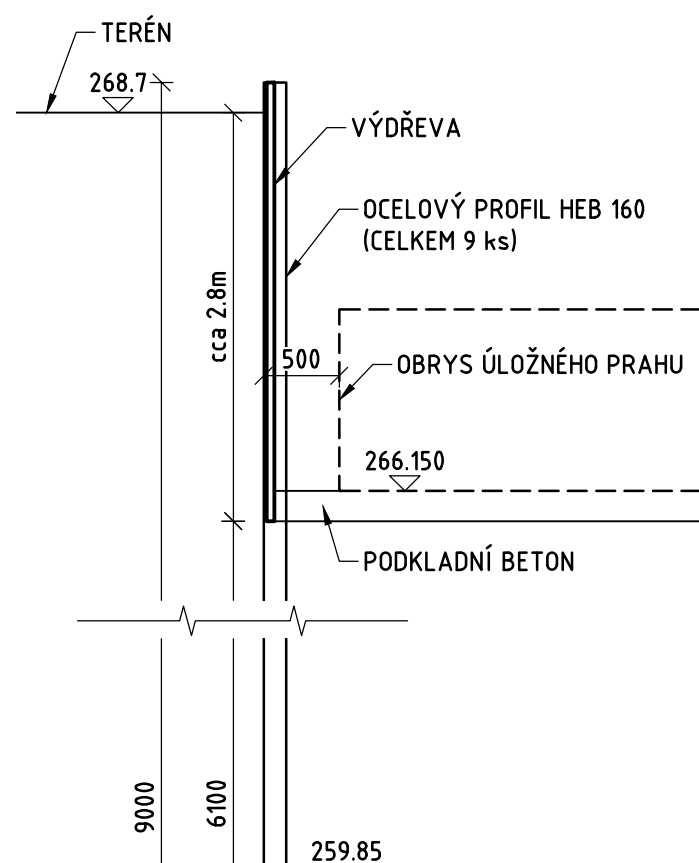
PŮDORYS VÝKOPŮ 1:100



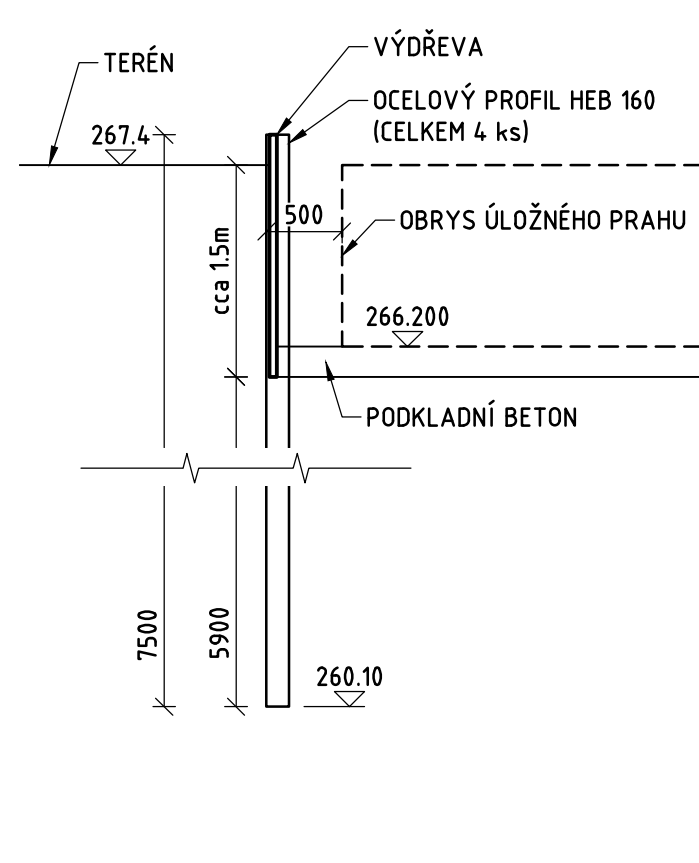
PODÉLNÝ ŘEZ VÝKOPY 1:100



ŘEZ ZÁPOROVÝM
PAŽENÍM OP1 1:50



ŘEZ ZÁPOROVÝM
PAŽENÍM OP2 1:50



VÝŠKOVÝ SYSTÉM Bpv SOUŘADNICOVÝ SYSTÉM S-JTSK

Číslo změny:	Obsah změny:	Datum změny:
01	-	-
02	-	-
03	-	-

SZDC	SZDC, s.o. Dlážděná 1003/7, 110 00 Praha 1 tel.: +420 222 335 777 e-mail: szdc@szdc.cz
-------------	---

Generální projektant: SUDOP PRAHA	SUDOP PRAHA a.s. Oblánská 1a, 130 80 Praha 3 tel.: +420 267 094 111 e-mail: praha@sudop.cz	Hlavní inženýr projektu: ING. KAREL KOŠAR Garant profese: -
---	---	--

Zpracovatel čísel: Valbek	Valbek, spol. s r.o. Vahurava 505/17, 460 02 Liberec 3 T: +420 460 070 435 E: info@valbek.cz
-------------------------------------	---

Vedoucí střediska: ING. LADISLAV ŠIMEK	Odpovědný projektant SO, IO, PS: ING. TOMÁŠ JAKUBÍČEK	Vypracoval: ING. TOMÁŠ JAKUBÍČEK	Kontroloval: ING. MARTIN SEDMÍK
---	--	-------------------------------------	------------------------------------

Název akce: Zvýšení kapacity trati Týniště n.O. - Častolovice - Solnice, 3. část	Číslo smlouvy: 19 149 208
--	------------------------------

Část: INŽENÝRSKÉ OBJEKTY MOSTY, PROPUSTKY, ZDI SO 03-13-50-41 ŽELEZNIČNÍ MOST PŘES ŘEKU BĚLÁ	Datum: 08/2021
---	-------------------

Název přílohy: VYTYČENÍ A SCHÉMA VÝKOPŮ	Číslo přílohy: 12
---	----------------------