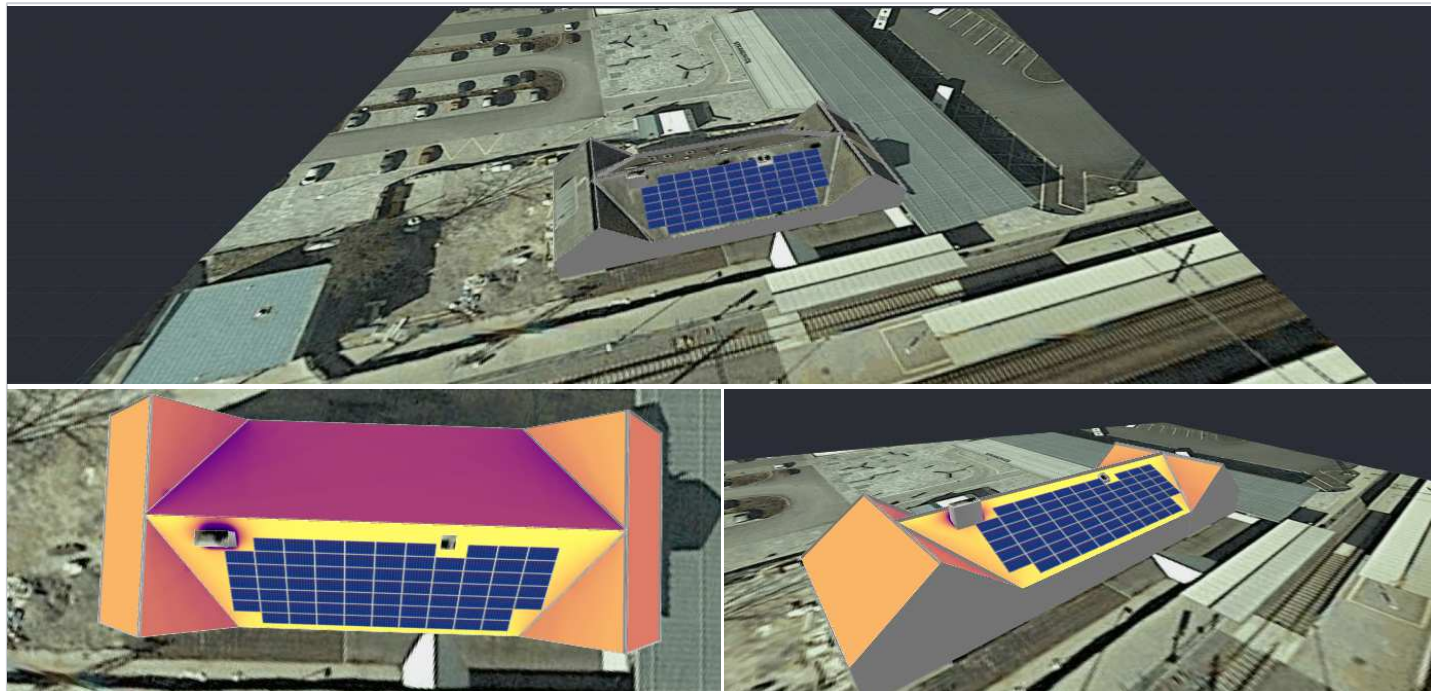


FVE STRAKONICE

Strakonice, 386 01, Czech Republic | 27. 3. 2023



PŘEHLED SYSTÉMU

72 FV panely

1 Měnič

72 Optimizéry

VÝSLEDKY SIMULACE



Instalovaný DC Výkon

32,40 kWp



Max Dosažitelný AC Výkon

30,00 kW



Roční Výroba Energie

36,27 MWh



Úspora Emisí CO2

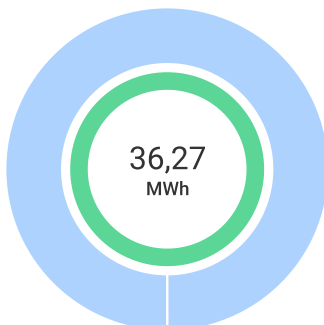
18,6 t



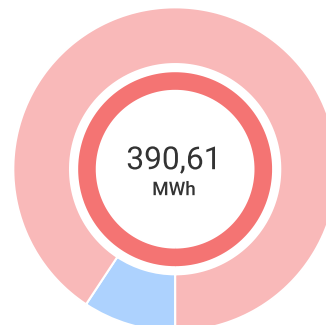
Ekvivalent Vysazených Stromů

855

VÝROBA SYSTÉMU

Výroba celkem - 100 %
36,27 MWh
Vlastní spotřeba - 100 %
36,27 MWh
Export - 0 %
0,00 Wh

SPOTŘEBA

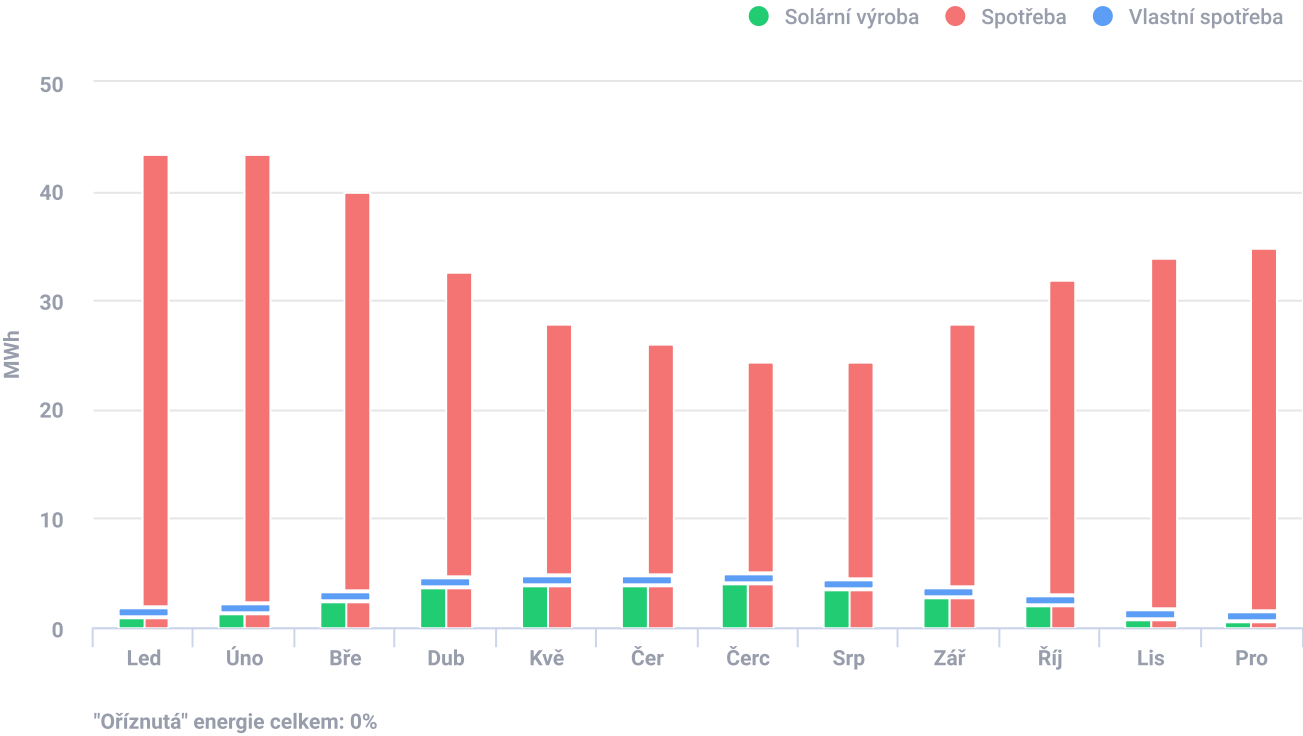
Spotřeba celkem - 100 %
390,61 MWh
Vlastní spotřeba - 9 %
36,27 MWh
Import - 91 %
354,35 MWh

FVE STRAKONICE

Strakonice, 386 01, Czech Republic | 27. 3. 2023



ODHADOVANÁ ENERGIE ZA MĚSÍC



FV PANELY

# Panel	Model	Špičkový výkon	Typ konstrukce	Orientace	Azimut	Sklon
72	Trina Solar Energy, TSM-450DE17M(II) (TALLMAX framed)	32,4 kWp			165°	28°
Celkem: 72		32,4 kWp				

KUSOVNÍK

Položky Celkem (Kč)	Číslo dílu	Množství	Cena (Kč)
SE30K		1	
S500		72	
TSM-450DE17M(II) (TALLMAX framed)		72	

FVE STRAKONICE
Strakonice, 386 01, Czech Republic | 27. 3. 2023



NÁVRH ELEKTRICKÉHO PROVEDENÍ

Měniče & Úložiště	Stringů na měnič	Optimizérů na string	FV panelů na string
<div> 1 x SE30K 32.4kW 108% předimenzování</div>	<div> 3 x stringy</div>	<div> 24 x S500</div>	<div> 24</div>

DIAGRAM ZTRÁT SYSTÉMU



FVE STRAKONICE

Strakonice, 386 01, Czech Republic | 27. 3. 2023



PARAMETRY SIMULACE



POLOHA & SÍŤ

Časové pásmo	7. 3. 2023 SELČ (Prague)
Meteorologická stanice	Kuldur (21,01 km daleko)
Nadmořská výška stanice	558 m
Zdroj dat stanice	Meteonorm 7.1
Síť	400V L-L, 230V L-N



FAKTORY ZTRÁT

Blízké zastínění	Povoleno
Albedo	0,20
Znečištění/Sníh	0%
Modifikátor úhlu dopadu (IAM), ASHRAE b0 param.	0,05
Faktor tepelné ztráty Uc (const) Zapuštěná montáž	20
Faktor tepelné ztráty Uc (const) Montáž ve sklonu	29
VÍKO Ztrátový součinitel	0%
Nedostupnost systému	0%