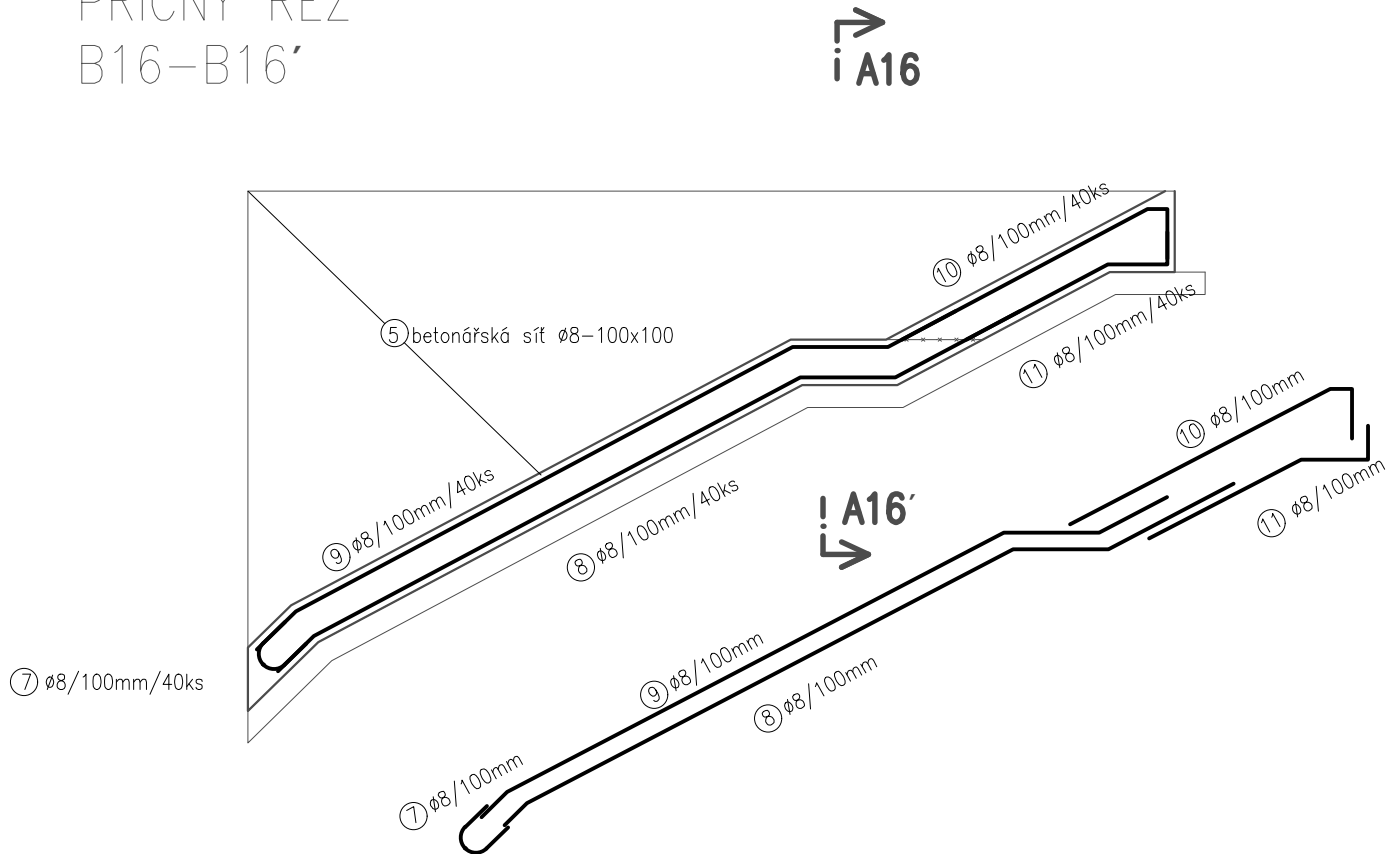
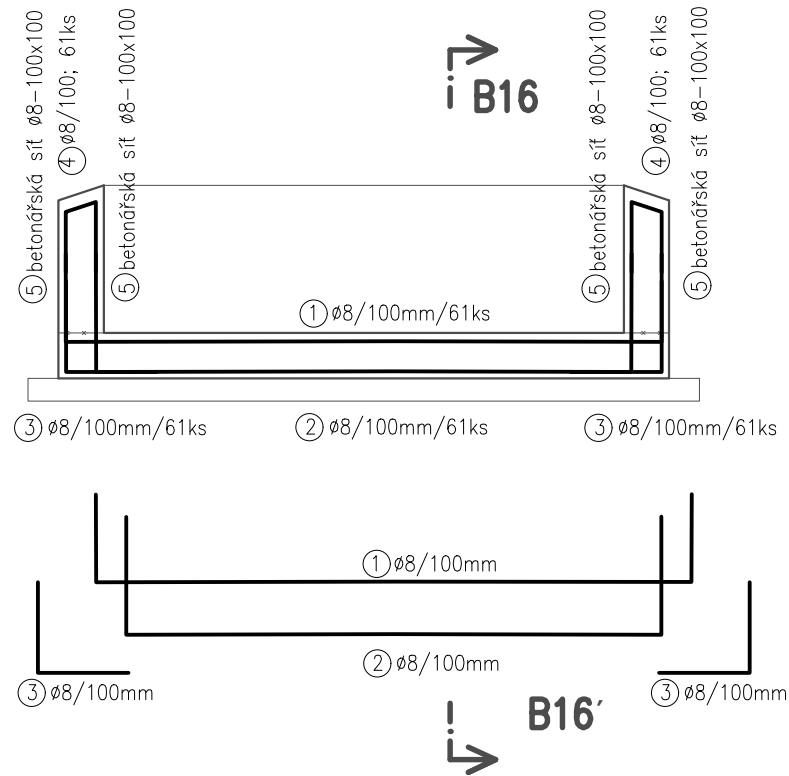


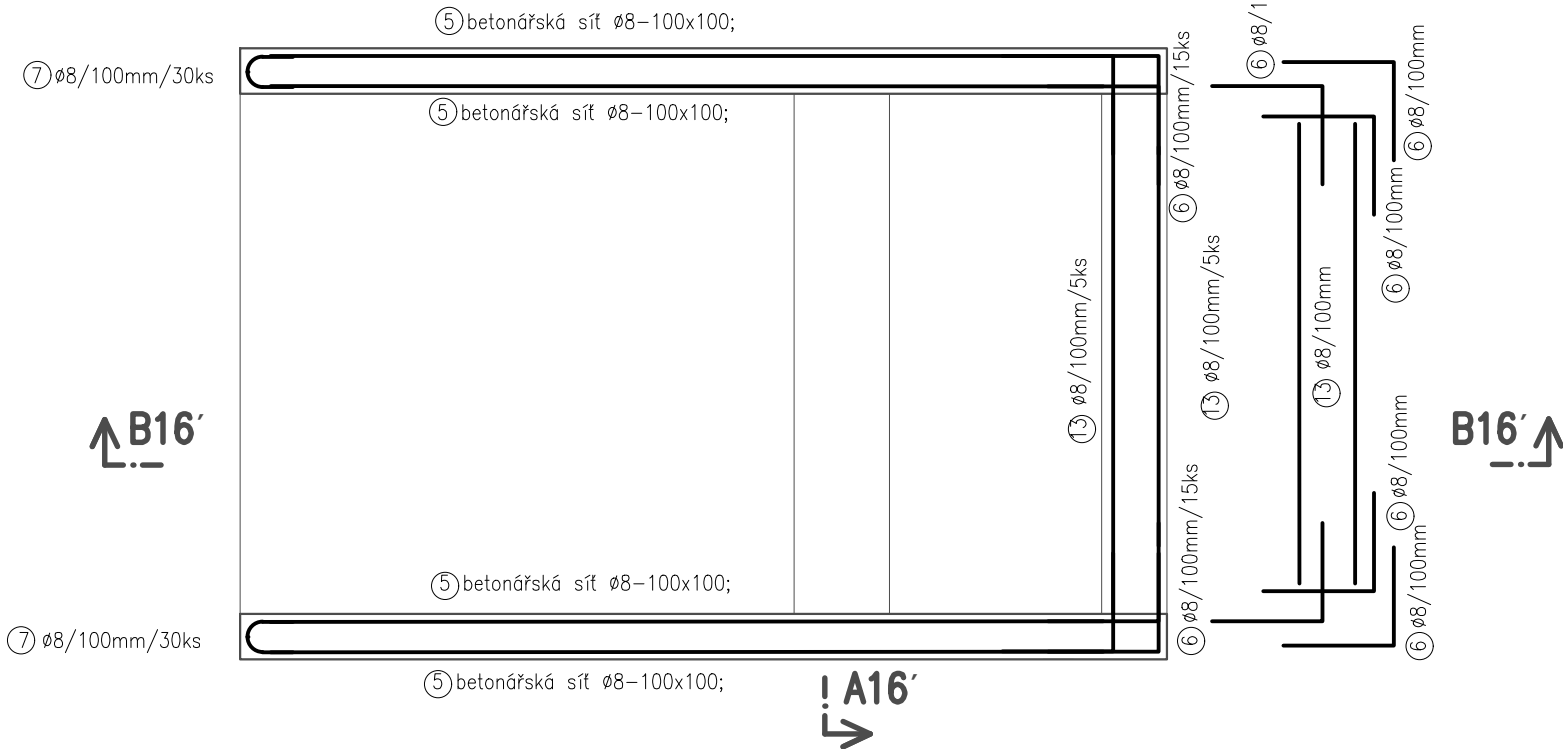
PŘÍČNÝ ŘEZ
B16-B16'



PŘÍČNÝ ŘEZ
A16-A16'



PŮDORYS



C20/25 - XC1, XA1
Betón musí splňovat požadavky ČSN EN 206+ČSN P 73 2404

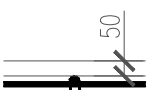
C20/25-XC1, XA1(CZ,F.1)-CI 0,4-Dmax 16-S5

Modul pružnosti 32.837 GPa podle ČSN ISO 6784
Životnost S4 50let
Navrženo dle ČSN EN 1992-1-1:2011
Nárůst pevnosti betonu střední
Dlower určí technolog
Krytí vnitřní Cnom 50 mm
Krytí vnější Cnom 50 mm
Maximální průsak 20 mm podle ČSN EN 12390-8

OCEL B 500B

UVADENE DELKY JSOU VZTAŽENY K VNEJSIMU LICI PRUTU.
POLOMERY OBLOUKY JSOU POLOMERY OHYBACÍCH TRNU,
NEZNACENE POLOMERY JSOU 1/2 ϕ min (TAB. 8.1).
NEZNACENE UHLÝ JSOU 45°, 90° resp 180°.
ROVNE VLOŽKY JSOU VE VÝKAZU OZNACENE *.
CELKOVÉ DELKY VLOŽEK JSOU STRIZNE DELKY.

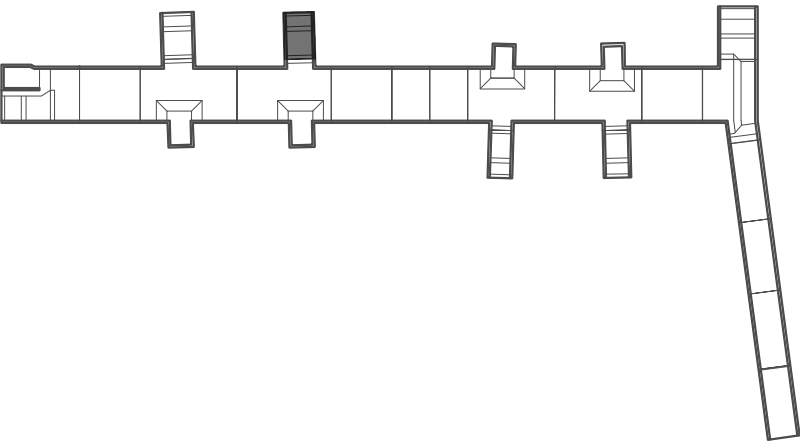
VNĚJŠÍ POVRCH



VNITŘNÍ POVRCH



SCHEMA



TABULKA VÝZTUŽE

č.	typ	Ø	rozměr			počet	Délka celkem			
			[mm]	x	[mm]		[ks]	[m]	[m]	R8
1	R	8	5500			61		335.5		
2	R	8	5500			61		335.5		
3	R	8	1200			122		146.4		
4	R	8	1065			122		129.9		
5	R	8	6025	x	3010	4			34.0	
6	R	8	1380			30		41.4		
7	R	8	1000			100		100.0		
8	R	8	5560			44		244.6		
9	R	8	5215			44		229.5		
10	R	8	2300			44		101.2		
11	R	8	1660			44		73.0		
12	R	8	400			324		129.6		
13	R	8	3440			10		34.4		
délka celkem							[m]	0.0	1901.1	34.0
jednotková hmotnost							[kg/m]	0.222	0.395	7.900
hmotnost oceli							[kg]	0.0	750.9	268.6
celkem kg oceli + 10% rezerva								1 121		

Souřadnicový systém: S-JTSK

Výškový systém: Bpv

Přehled verzí přílohy				
Číslo	Datum	Popis změny	Jméno	Podpis
02	30.11.2019	DUSP a PDPS se zpracovanými připomínkami	Ing. Verner	
01	20.4.2019	Dokumentace k připomínkám SŽDC	Ing. Verner	
Zadavatel: Správa železniční dopravní cesty, státní organizace Dlážděná 1003/7, Praha 1 - Nové Město 110 00 SŽDC s.o., Stavební správa západ Sokolovská 278/1955, Praha 9 190 00				
Zhotovitel: PROJEKT servis spol. s r.o. U Elektry 830/2b, Praha 9 - Hloubětín 198 00 IČ: 49823141 tel.: 281 090 860 www.projekt-servis.cz firma@projekt-servis.cz				
Hlavní inženýr projektu: Ing. Bc. Martin Verner		Zástupce hlavního inženýra projektu: Ing. Michaela Kopálová		
Zpracovatel části: PROJEKT servis spol. s r.o. U Elektry 830/2b, Praha 9 - Hloubětín 198 00 IČ: 49823141 tel.: 281 090 860 www.projekt-servis.cz firma@projekt-servis.cz				
Vypracoval: Ing. Bc. Martin Verner		Kontroloval: Ing. Anna Popová	Odpovědný projektant: Ing. Bc. Martin Verner	
KRAJ: Středočeský	OKRES: Kolín	OÚ: Kolín		
Název akce: Zajištění bezbariérového přístupu na nástupiště v ŽST Kolín				
Část: D.2.1.4 MOSTY, PROPUSTKY A ZDI			Číslo zakázky: ZAK-2018-47	
SO 10-20-01 Železniční most v ev. km 347,777 (technologický podchod)			Stupeň:	DUSP + PDPS
			Datum:	11/2019
			Měřítko:	1:50
Příloha: VÝKRES VÝZTUŽE - BETONOVÁ VANA ETAPA 3 - DÍL 16			Formát:	4xA4
			Verze:	Č. přílohy:
			02	D.2.1.4.1
				7.13