

C30/37 XC2, XD3, XF4, XA1
Beton musí splňovat požadavky ČSN EN 206+ČSN P 73 2404
C30/37-XC2, XD3, XF4, XA1 (CZ, F.1)-CI 0,4-Dmax 16-S5

Modul pružnosti 32.837 GPa podle ČSN ISO 6784
Životnost S4 50let
Navrženo dle ČSN EN 1992-1-1:2011
Nárost pevnosti betonu střední
Dílo určí technolog
Krytí vnitřní Cnom 50 mm
Krytí vnější Cnom 50 mm
Maximální průsak 20 mm podle ČSN EN 12390-8

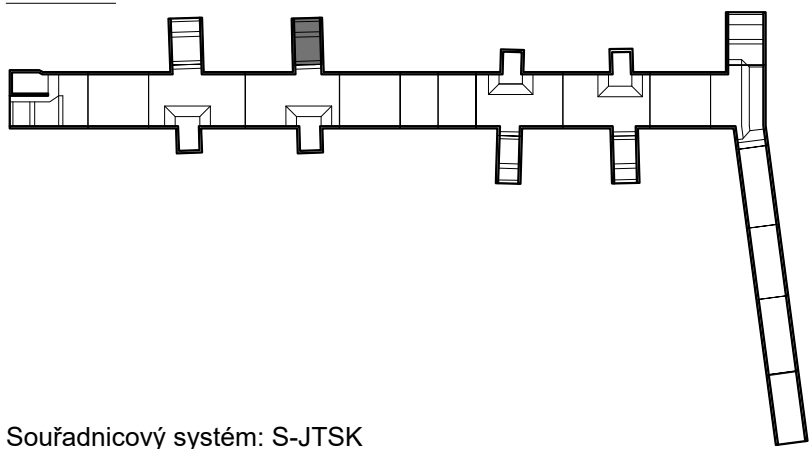
POZNÁMKY:

- NEKÓTOVANÉ HRANY BUDOU ZKOŠENY 20/20
- VIDITELNÉ ČÁSTI BETONU BUDOU PROVEDENY S POVRCHOVOU ÚPRAVOU POHLEDOVÉHO BETONU PB3

VÝKAZ MATERIÁLU

ZÁKLADOVÁ DESKA	13,7 m ³
STĚNY	13,8 m ³
SCHODIŠŤOVÉ STUPNĚ	1,9 m ³
CELKEM	29,4 m ³

SCHÉMA



Souřadnicový systém: S-JTSK

Výškový systém: Bp

Přehled verzí přílohy				
Číslo	Datum	Popis změny	Jméno	Podpis
02	30.11.2019	DUSP a PDPS se zpracovanými připomínkami	Ing. Anna Popová	
01	20.4.2019	Dokumentace k připomínkám SZDC	Ing. Anna Popová	
Zadavatel: Správa železniční dopravní cesty, státní organizace Dlážděná 1003/7, Praha 1 - Nové Město 110 00 SZDC s.o., Stavební správa západ Sokolovská 278/1955, Praha 9 190 00				
Zhotovitel: PROJEKT servis spol. s r.o. U Elektry 830/2b, Praha 9 - Hloubětín 198 00 IČ: 49823141 tel.: 281 090 860 www.projekt-servis.cz firma@projekt-servis.cz				
Hlavní inženýr projektu:  Ing. Bc. Martin Verner			Zástupce hlavního inženýra projektu  Ing. Michaela Kopálová	
Zpracovatel částí: PROJEKT servis spol. s r.o. U Elektry 830/2b, Praha 9 - Hloubětín 198 00 IČ: 49823141 tel.: 281 090 860 www.projekt-servis.cz firma@projekt-servis.cz				
Vypracoval:  Ing. Anna Popová		Kontroloval:  Ing. Martin Koudelka	Odpovědný projektant:  Ing. Bc. Martin Verner	
KRAJ: Středočeský		OKRES: Kolín	OÚ: Kolín	
Název akce: Zajištění bezbariérového přístupu na nástupiště v ŽST Kolín				
Část: D.2.1.4 MOSTY, PROPUSTKY A ZDI SO 10-20-01 Železniční most v ev. km 347,777 (technologický podchod)			Číslo zakázky: ZAK-2018-47	
Příloha: VÝKRES TVARU - PODCHOD ETAPA 3 - D16			Stupeň:	DUSP a PDPS
			Datum:	11/2019
			Měřítko:	1:50, 5
			Formát:	6x A4
			Verze:	Část:
			02	D.2.1.4.1
				6.17