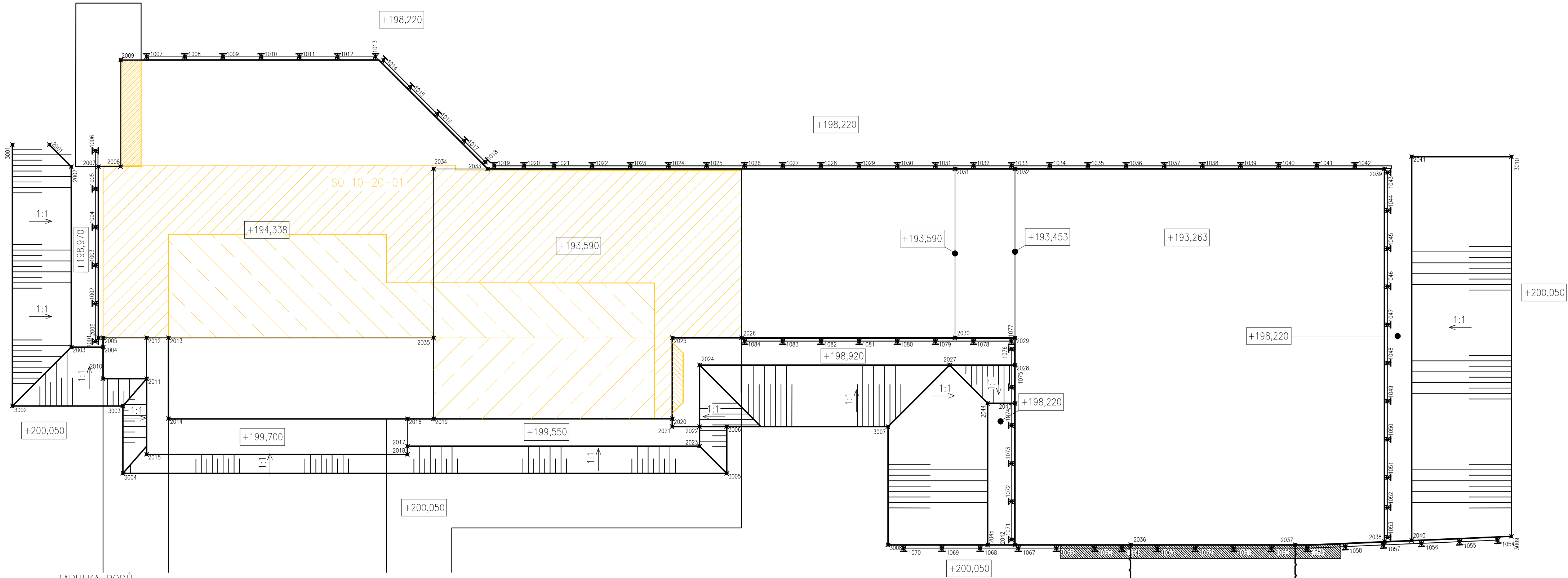


VYTYČENÍ DOČASNÝCH KONSTRUKCÍ - 1. NÁSTUPIŠTĚ
M 1:50



TABULKA BODŮ

Číslo	y	x	Výška	Poznámka
1001	687475,871	1057302,913	0,000	OSA_VRTU
1002	687476,347	1057303,426	0,000	OSA_VRTU
1003	687476,823	1057303,940	0,000	OSA_VRTU
1004	687477,300	1057304,453	0,000	OSA_VRTU
1005	687477,776	1057304,966	0,000	OSA_VRTU
1006	687478,252	1057305,479	0,000	OSA_VRTU
1007	687480,118	1057306,102	0,000	OSA_VRTU
1008	687480,631	1057305,626	0,000	OSA_VRTU
1009	687481,144	1057305,150	0,000	OSA_VRTU
1010	687481,657	1057304,673	0,000	OSA_VRTU
1011	687482,170	1057304,197	0,000	OSA_VRTU
1012	687482,683	1057303,721	0,000	OSA_VRTU
1013	687483,196	1057303,245	0,000	OSA_VRTU
1014	687483,262	1057303,102	0,000	OSA_VRTU
1015	687483,288	1057302,402	0,000	OSA_VRTU
1016	687483,314	1057301,703	0,000	OSA_VRTU
1017	687483,341	1057301,003	0,000	OSA_VRTU
1018	687483,362	1057300,454	0,000	OSA_VRTU
1019	687483,430	1057300,299	0,000	OSA_VRTU
1020	687483,833	1057299,925	0,000	OSA_VRTU

TABULKA BODŮ

Číslo	y	x	Výška	Poznámka
2001	687477,711	1057306,134	198,970	HRANA_VÝKOPU
2002	687477,732	1057305,566	198,970	HRANA_VÝKOPU
2003	687475,478	1057303,136	198,970	HRANA_VÝKOPU
2004	687475,906	1057302,739	198,970	HRANA_VÝKOPU
2005	687476,021	1057302,864	198,970	HRANA_VÝKOPU
2006	687475,960	1057302,921	198,970	HRANA_VÝKOPU
2007	687478,099	1057305,226	198,970	HRANA_VÝKOPU
2008	687478,397	1057304,949	194,338	HRANA_VÝKOPU
2009	687479,729	1057306,381	194,338	HRANA_VÝKOPU
2010	687475,511	1057302,314	198,970	HRANA_VÝKOPU
2011	687476,097	1057301,770	199,700	HRANA_VÝKOPU
2012	687476,607	1057302,320	199,700	HRANA_VÝKOPU
2013	687476,900	1057302,048	199,700	HRANA_VÝKOPU
2014	687475,892	1057300,962	199,700	HRANA_VÝKOPU
2015	687475,153	1057300,753	199,700	HRANA_VÝKOPU
2016	687479,103	1057297,974	199,550	HRANA_VÝKOPU
2017	687478,763	1057297,608	199,550	HRANA_VÝKOPU
2018	687478,661	1057297,498	199,700	HRANA_VÝKOPU
2019	687479,456	1057297,647	199,550	HRANA_VÝKOPU
2020	687482,667	1057294,669	199,550	HRANA_VÝKOPU

Číslo	y	x	Výška	Poznámka
1021	687484,236	1057299,551	0,000	OSA_VRTU
1022	687484,749	1057299,075	0,000	OSA_VRTU
1023	687485,262	1057298,599	0,000	OSA_VRTU
1024	687485,775	1057298,122	0,000	OSA_VRTU
1025	687486,288	1057297,646	0,000	OSA_VRTU
1026	687486,801	1057297,170	0,000	OSA_VRTU
1027	687487,315	1057296,694	0,000	OSA_VRTU
1028	687487,828	1057296,218	0,000	OSA_VRTU
1029	687488,341	1057295,741	0,000	OSA_VRTU
1030	687488,854	1057295,265	0,000	OSA_VRTU
1031	687489,367	1057294,789	0,000	OSA_VRTU
1032	687489,880	1057294,313	0,000	OSA_VRTU
1033	687490,393	1057293,837	0,000	OSA_VRTU
1034	687490,906	1057293,360	0,000	OSA_VRTU
1035	687491,419	1057292,884	0,000	OSA_VRTU
1036	687491,932	1057292,408	0,000	OSA_VRTU
1037	687492,445	1057291,932	0,000	OSA_VRTU
1038	687492,958	1057291,456	0,000	OSA_VRTU
1039	687493,471	1057290,979	0,000	OSA_VRTU
1040	687493,984	1057290,503	0,000	OSA_VRTU

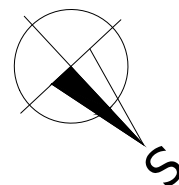
Číslo	y	x	Výška	Poznámka
2021	687482,569	1057294,564	198,920	HRANA_VÝKOPU
2022	687482,936	1057294,223	198,920	HRANA_VÝKOPU
2023	687482,692	1057293,961	199,550	HRANA_VÝKOPU
2024	687483,704	1057295,051	198,920	HRANA_VÝKOPU
2025	687483,678	1057295,757	198,920	HRANA_VÝKOPU
2026	687484,608	1057294,894	198,920	HRANA_VÝKOPU
2027	687487,068	1057291,929	198,920	HRANA_VÝKOPU
2028	687487,947	1057291,113	198,920	HRANA_VÝKOPU
2029	687488,287	1057291,479	193,453	HRANA_VÝKOPU
2030	687487,481	1057292,228	193,590	HRANA_VÝKOPU
2031	687489,590	1057294,500	193,590	HRANA_VÝKOPU
2032	687490,396	1057293,752	193,453	HRANA_VÝKOPU
2033	687483,305	1057300,334	193,590	HRANA_VÝKOPU
2034	687482,577	1057301,009	193,590	HRANA_VÝKOPU
2035	687480,468	1057298,737	193,590	HRANA_VÝKOPU
2036	687487,257	1057287,251	193,263	HRANA_VÝKOPU
2037	687489,471	1057285,197	193,263	HRANA_VÝKOPU
2038	687490,712	1057284,124	193,263	HRANA_VÝKOPU
2039	687495,367	1057289,139	193,263	HRANA_VÝKOPU
2040	687491,093	1057283,799	198,220	HRANA_VÝKOPU

Číslo	y	x	Výška	Poznámka
1041	687494,497	1057290,027	0,000	OSA_VRTU
1042	687495,011	1057289,551	0,000	OSA_VRTU
1043	687495,570	1057289,054	0,000	OSA_VRTU
1044	687494,893	1057288,541	0,000	OSA_VRTU
1045	687494,417	1057288,028	0,000	OSA_VRTU
1046	687493,941	1057287,515	0,000	OSA_VRTU
1047	687493,465	1057287,001	0,000	OSA_VRTU
1048	687492,989	1057286,488	0,000	OSA_VRTU
1049	687492,512	1057285,975	0,000	OSA_VRTU
1050	687492,036	1057285,462	0,000	OSA_VRTU
1051	687491,560	1057284,949	0,000	OSA_VRTU
1052	687491,186	1057284,546	0,000	OSA_VRTU
1053	687490,812	1057284,143	0,000	OSA_VRTU
1054	687492,255	1057282,731	0,000	OSA_VRTU
1055	687491,722	1057283,185	0,000	OSA_VRTU
1056	687491,189	1057283,639	0,000	OSA_VRTU
1057	687490,656	1057284,093	0,000	OSA_VRTU
1058	687490,123	1057284,546	0,000	OSA_VRTU
1059	687489,590	1057285,004	0,000	OSA_VRTU
1060	687489,114	1057285,446	0,000	OSA_VRTU

Číslo	y	x	Výška	Poznámka
2041	687495,887	1057288,964	198,220	HRANA_VÝKOPU
2042	687485,702	1057288,694	198,220	HRANA_VÝKOPU
2043	687487,471	1057290,600	198,220	HRANA_VÝKOPU
2044	687487,105	1057290,940	198,220	HRANA_VÝKOPU
2045	687485,336	1057289,034	198,220	HRANA_VÝKOPU

TABULKA BODŮ

Číslo	y	x	Výška	Poznámka
3001	687477,214	1057306,594	200,050	OBŘxS_VÝKOPU
3002	687473,951	1057303,080	200,050	OBŘxS_VÝKOPU
3003	687475,438	1057301,700	200,050	OBŘxS_VÝKOPU
3004	687474,596	1057300,793	200,050	OBŘxS_VÝKOPU
3005	687482,718	1057293,254	200,050	OBŘxS_VÝKOPU
3006	687483,302	1057293,883	200,050	OBŘxS_VÝKOPU
3007	687485,471	1057291,870	200,050	OBŘxS_VÝKOPU
3008	687483,995	1057290,279	200,050	OBŘxS_VÝKOPU
3009	687492,488	1057282,612	200,050	OBŘxS_VÝKOPU
3010	687497,227	1057287,718	200,050	OBŘxS_VÝKOPU



Souřadnicový systém: S-JTSK

Výškový systém: Bpv

Přehled verzí přílohy				
Číslo	Datum	Popis změny	Jméno	Podpis
02	30.11.2019	DUSP a PDPS se zpracovávajími připomínkami	Ing. Marie Jančíková	
01	20.4.2019	Dokumentace k připomínkám SZDC	Ing. Marie Jančíková	
Zadavatel:		Správa železniční dopravní cesty, státní organizace Dlážděná 1003/7, Praha 1 - Nové Město 110 00 SŽDC s.o., Stavební správa západ Sokolovská 278/1955, Praha 9 190 00 		
Zhotovitel:		PROJEKT servis spol. s r.o. U Elektry 830/2b, Praha 9 - Hloubětín 198 00 IČ: 49823141 tel.: 281 090 860 www.projekt-servis.cz firma@projekt-servis.cz 		
Hlavní inženýr projektu:		Zástupce hlavního inženýra projektu Ing. Bc. Martin Verner Ing. Michaela Kopalová		
Zpracovatel částí:		PROJEKT servis spol. s r.o. U Elektry 830/2b, Praha 9 - Hloubětín 198 00 IČ: 49823141 tel.: 281 090 860 www.projekt-servis.cz firma@projekt-servis.cz 		
Vypracoval:		Kontroloval:	Odpovědný projektant:	
 Bc. Martin Juga		 Ing. Martin Koudelka	 Ing. Bc. Martin Verner	
KRAJ: Středočeský		OKRES: Kolin	OÚ: Kolin	
Název akce:				
Zajištění bezbariérového přístupu na nástupiště v ŽST Kolín				
Část:		Číslo zakázky: ZAK-2018-47		
D.2.1.9 KABELOVODY, KOLEKTORY				
Stupeň:		DUSP a PDPS		
Datum:		11/2019		
Měřítko:		1:50		
Formát:		8 X A4		
Verze:		Část:	Č. přílohy:	
02		D.2.1.9.1	13.1	
Příloha:				
VYTYČENÍ DOČASNÝCH KONSTRUKCÍ - 1. NÁSTUPIŠTĚ				