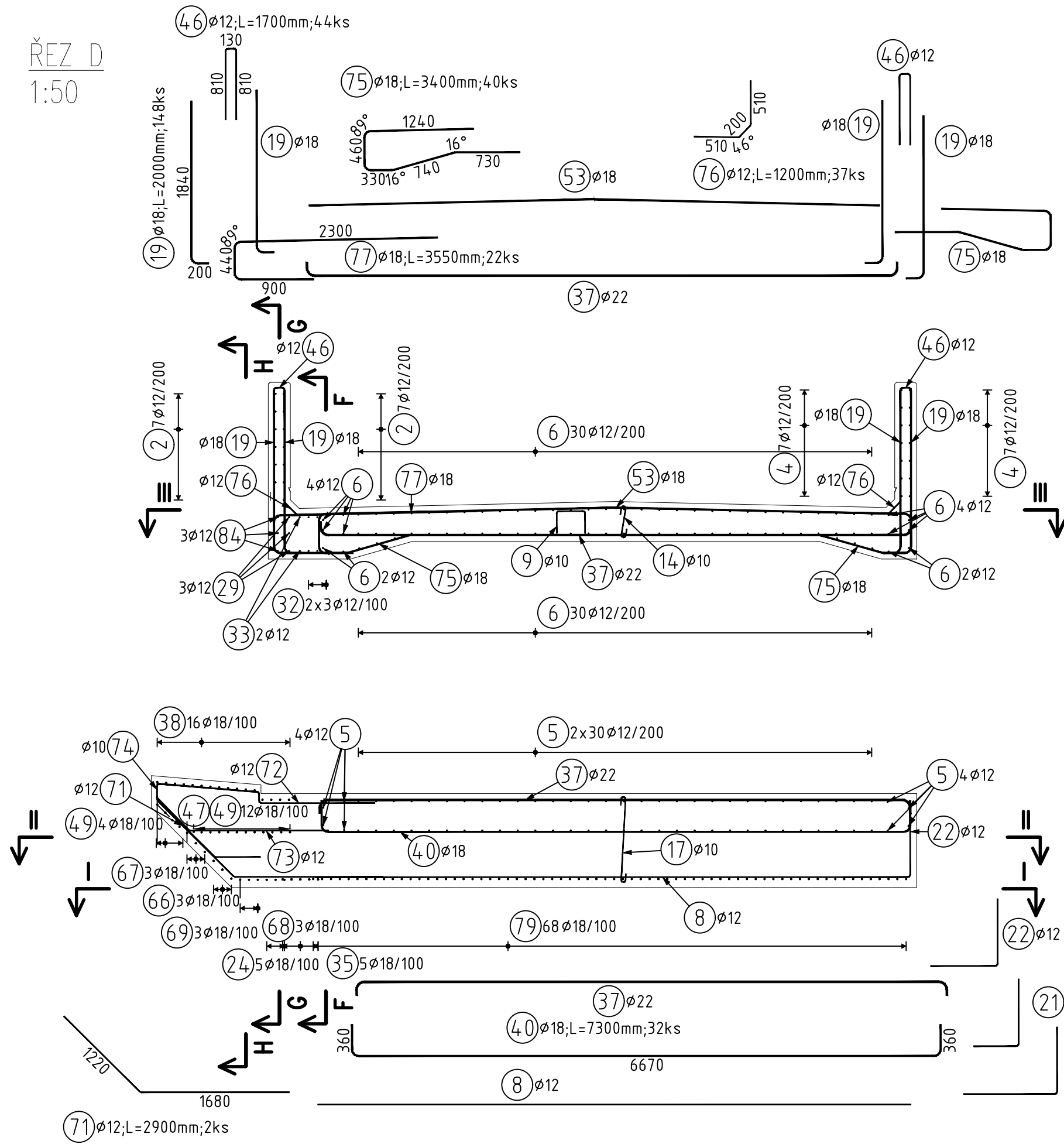
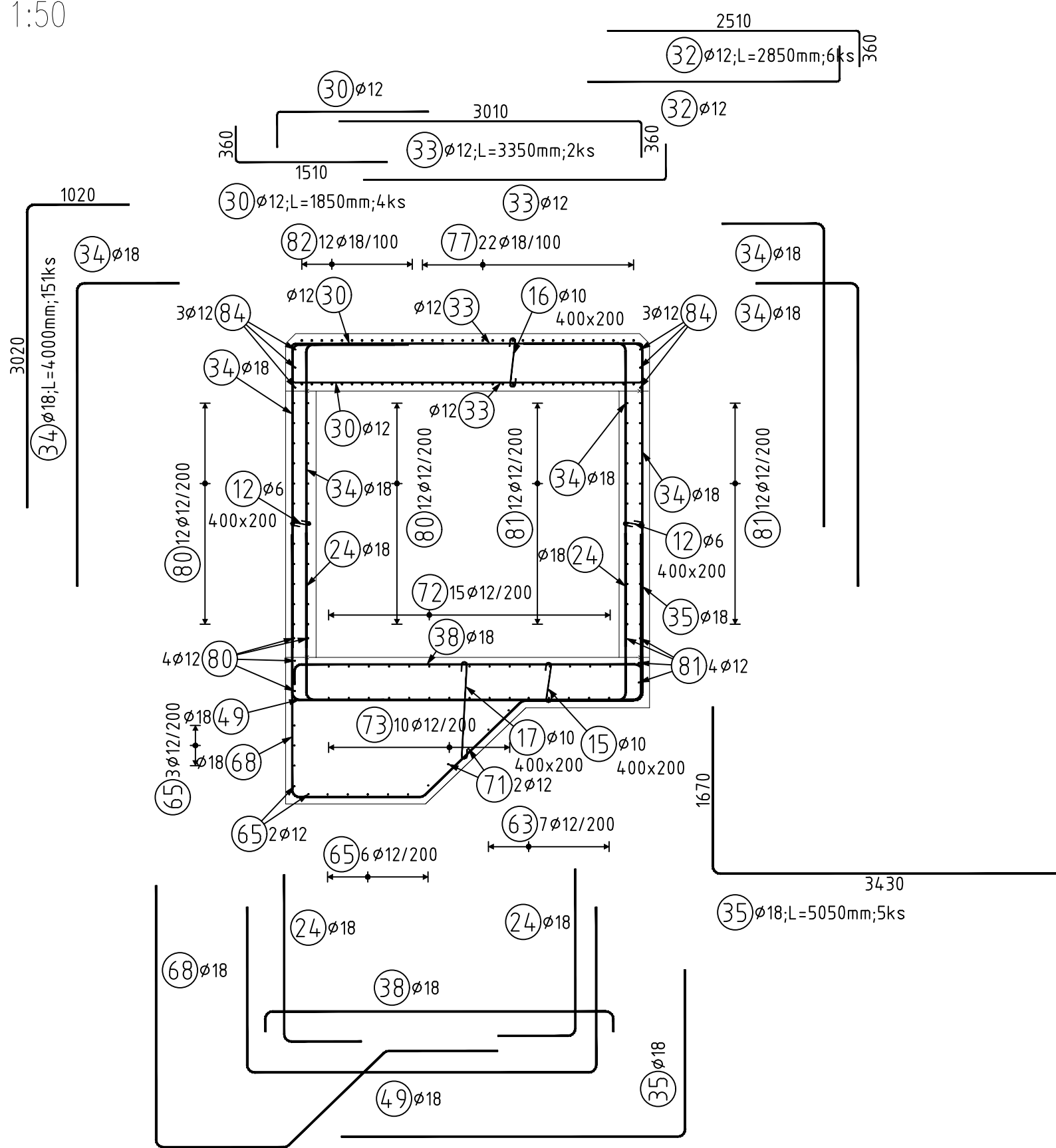


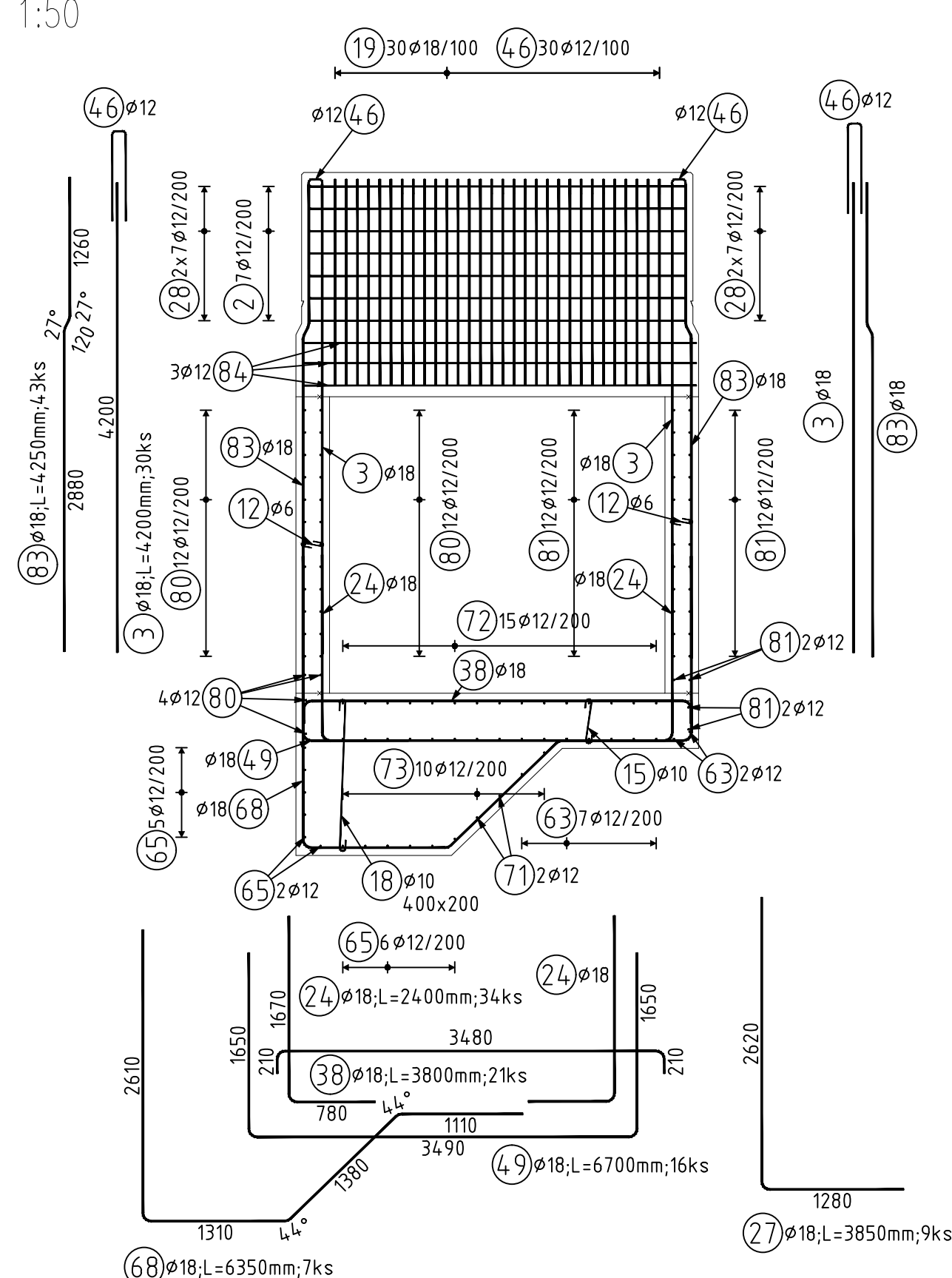
ŘEZ D
1:50



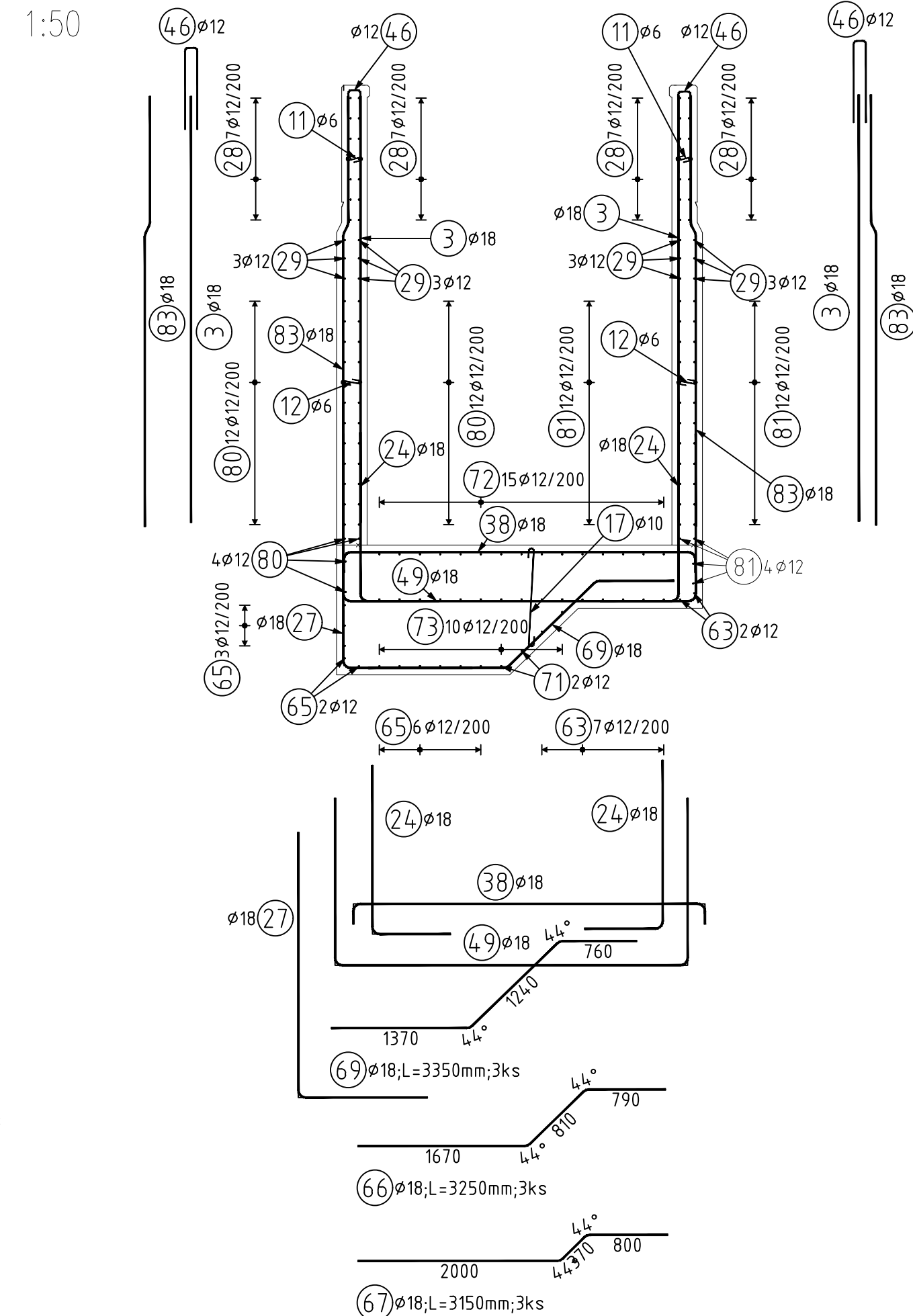
ŘEZ F
1:50



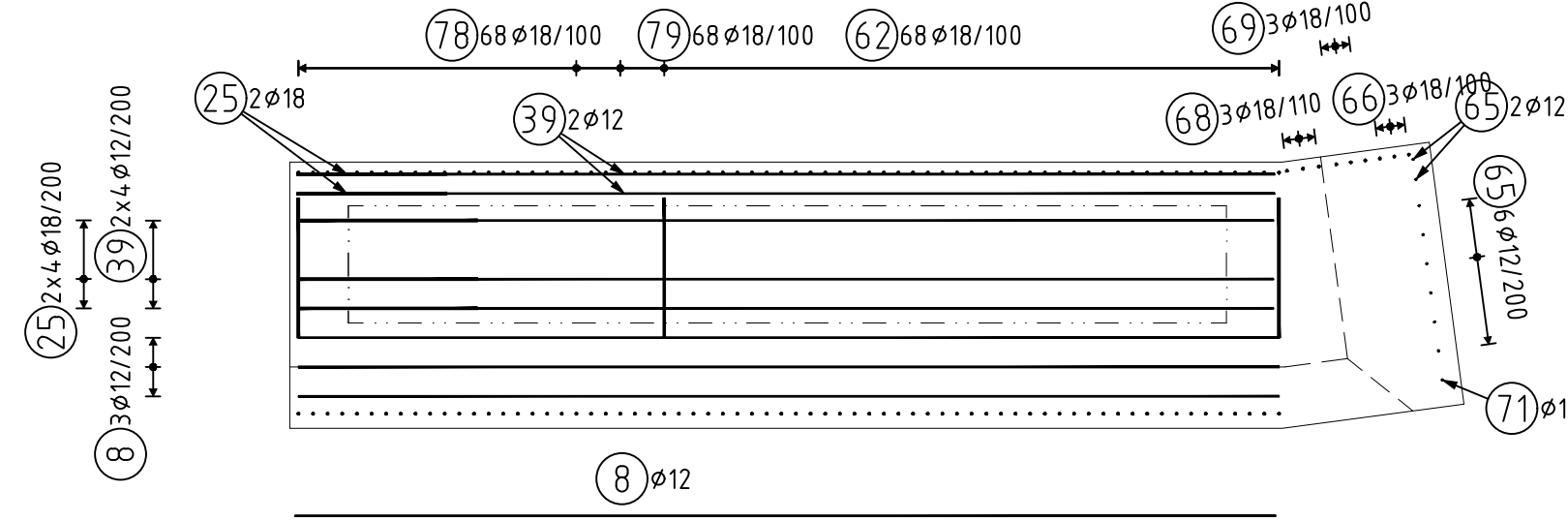
ŘEZ G
1:50



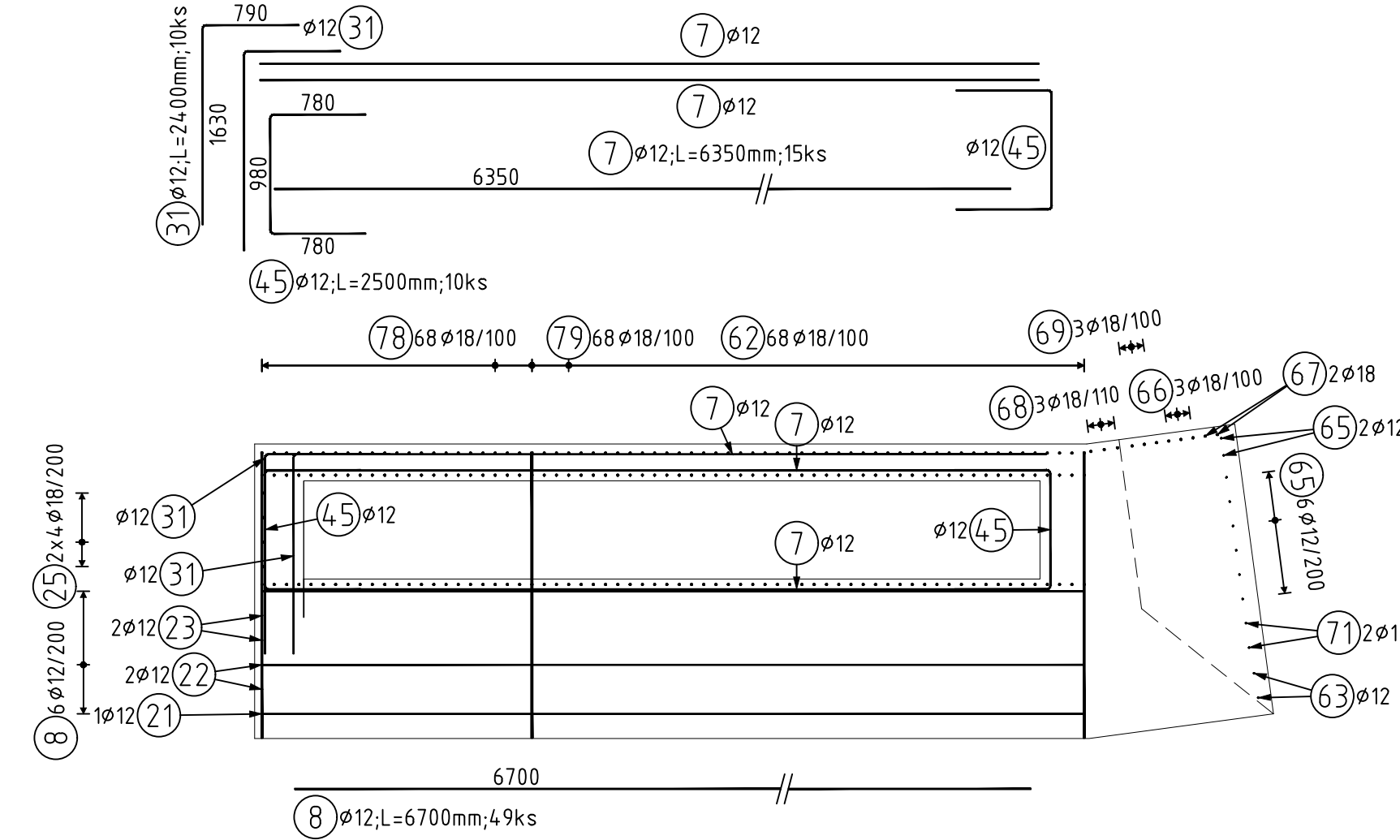
ŘEZ H
1:50



PŮDORYSNÝ ŘEZ I
1:50



PŮDORYSNÝ ŘEZ II
1:50



C30/37 XC2, XD3, XF4, XA1
Beton musí splňovat požadavky ČSN EN 206+ČSN P 73 2404
C30/37-XC2, XD3, XF4, XA1 (CZ, F.1)-Cl 0,4-Dmax 16-S5
Modul pružnosti 32,837 GPa podle ČSN ISO 6864
Zrakovost S4 Sd
Norma dle ČSN EN 1992-1-1:2011
Návrhová pevnost betonu střední
Dřevěná užití technologie
Krytí vnitřní Cnom 50 mm
Krytí vnější Cnom 50 mm
Maximální průřez 20 mm podle ČSN EN 12390-8
OCEL B 500B B 500B
UVAŘENÉ DELKY JSOU VZTAŽENY K VNĚJŠÍMU UČÍ PRUTU.
POLYMERY OBLOUČOU JSOU POLYMERY OBYČNÝCH TYPŮ.
NEZNAČENÉ POLYMERY JSOU 1/2 Ø mm, min (TAB. 8.1).
NEZNAČENÉ UHLÝ JSOU 45°, 90° resp 180°.
ROVNÉ VLOŽKY JSOU VE VÝKAZU OZNAČENÉ *.
CELKOVÉ DELKY VLOŽEK JSOU STŘEDNÍ DELKY.

Souřadnicový systém: S-JTSK
Výškový systém: Bpv

Přehled verzí přílohy			Jméno	Podpis
Číslo	Datum	Popis změny		
02	30.11.2019	DÚSP a PDPS se zpracovávajími připomínkami	Ing. Anna Popová	
01	20.4.2019	Dokumentace k připomínkám SZDC	Ing. Anna Popová	

Zadavatel:	Správa železniční dopravní cesty, státní organizace Dělnická 1003/7, Praha 1 - Nové Město 110 00 SZDC s.o., Stavební správa západ Sokolovská 278/1555, Praha 9 190 00	
Zhotovitel:	PROJEKT servis spol. s r.o. U Elektrky 830/2b, Praha 9 - Houbětín 198 00 IČ: 49823141 tel.: 281 090 860 www.projekt-servis.cz firma@projekt-servis.cz	
Hlavní inženýr projektu:	Ing. Bc. Martin Verner	Zástupce hlavního inženýra projektu Ing. Michaela Koplová
Zpracovatel částí:	PROJEKT servis spol. s r.o. U Elektrky 830/2b, Praha 9 - Houbětín 198 00 IČ: 49823141 tel.: 281 090 860 www.projekt-servis.cz firma@projekt-servis.cz	
Vypracoval:	Ing. Anna Popová	Kontroloval: Ing. Martin Koudelka
KRAJ:	Středočeský	OKRES: Kolín
Název akce:	Zajištění bezbariérového přístupu na nástupiště v ŽST Kolín	
Část:	D.2.1.4 MOSTY, PROPUSTKY A ZDI	Číslo zakázky: ZAK-2018-47
SO 10-20-01 Železniční most v ev. km 347,777 (technologický podchod)		Stupeň: DÚSP a PDPS
VÝKRES VÝZTUŽE - PODCHOD		Datum: 11/2019
ETAPA 1 - D1- ČÁST 2/2		Měřítko: 1:50
		Formát: 10xA4
		Verze: Část
		Č. přílohy: 8.2