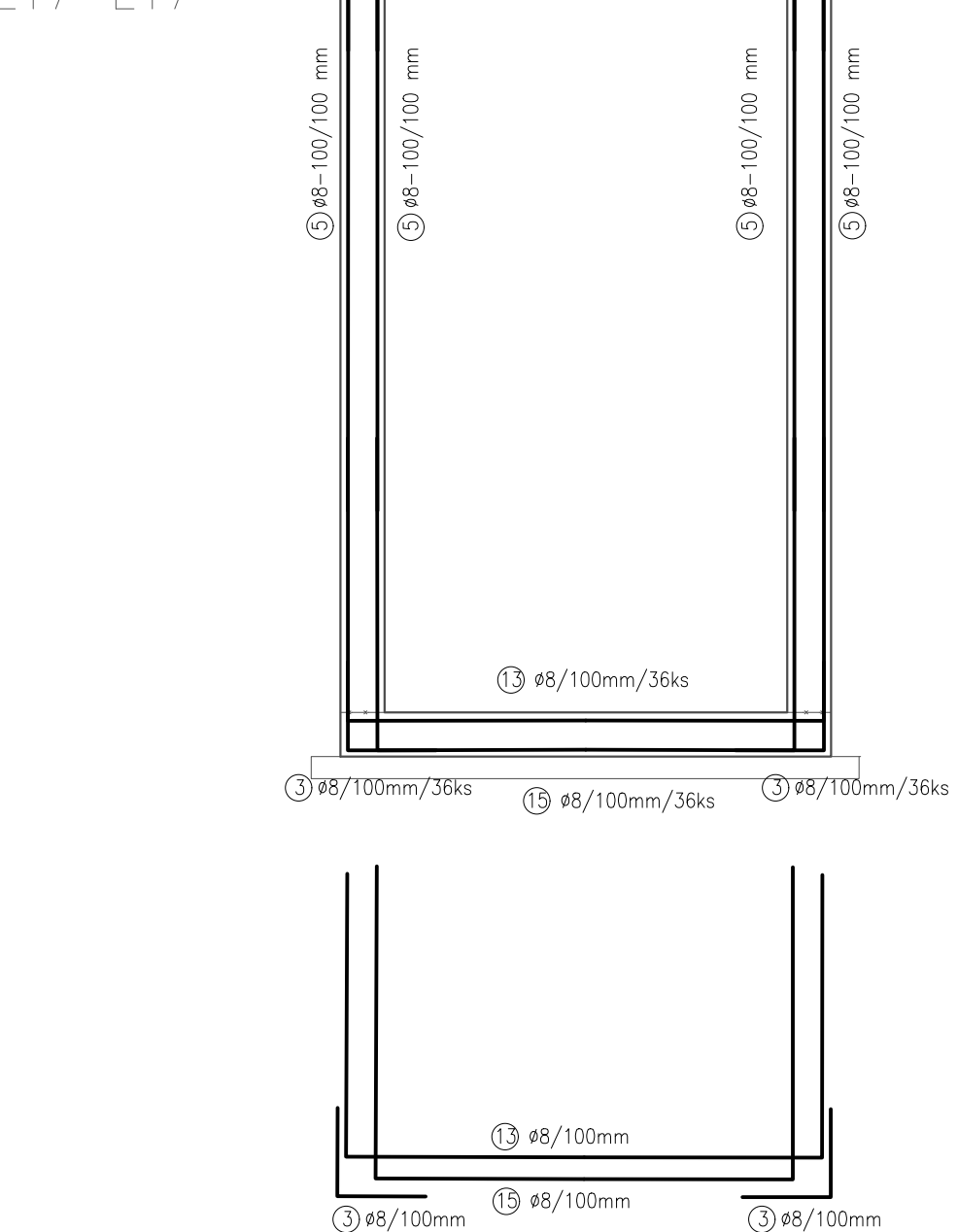
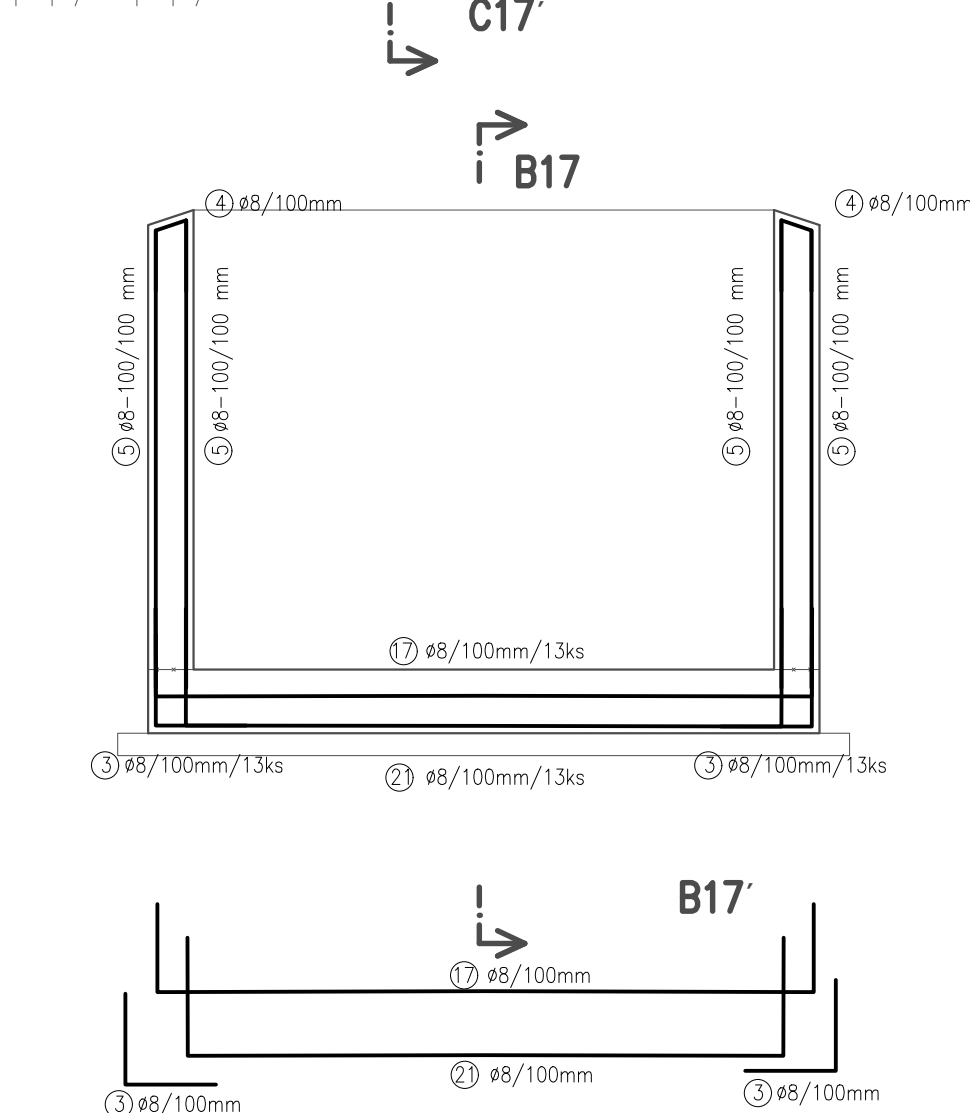


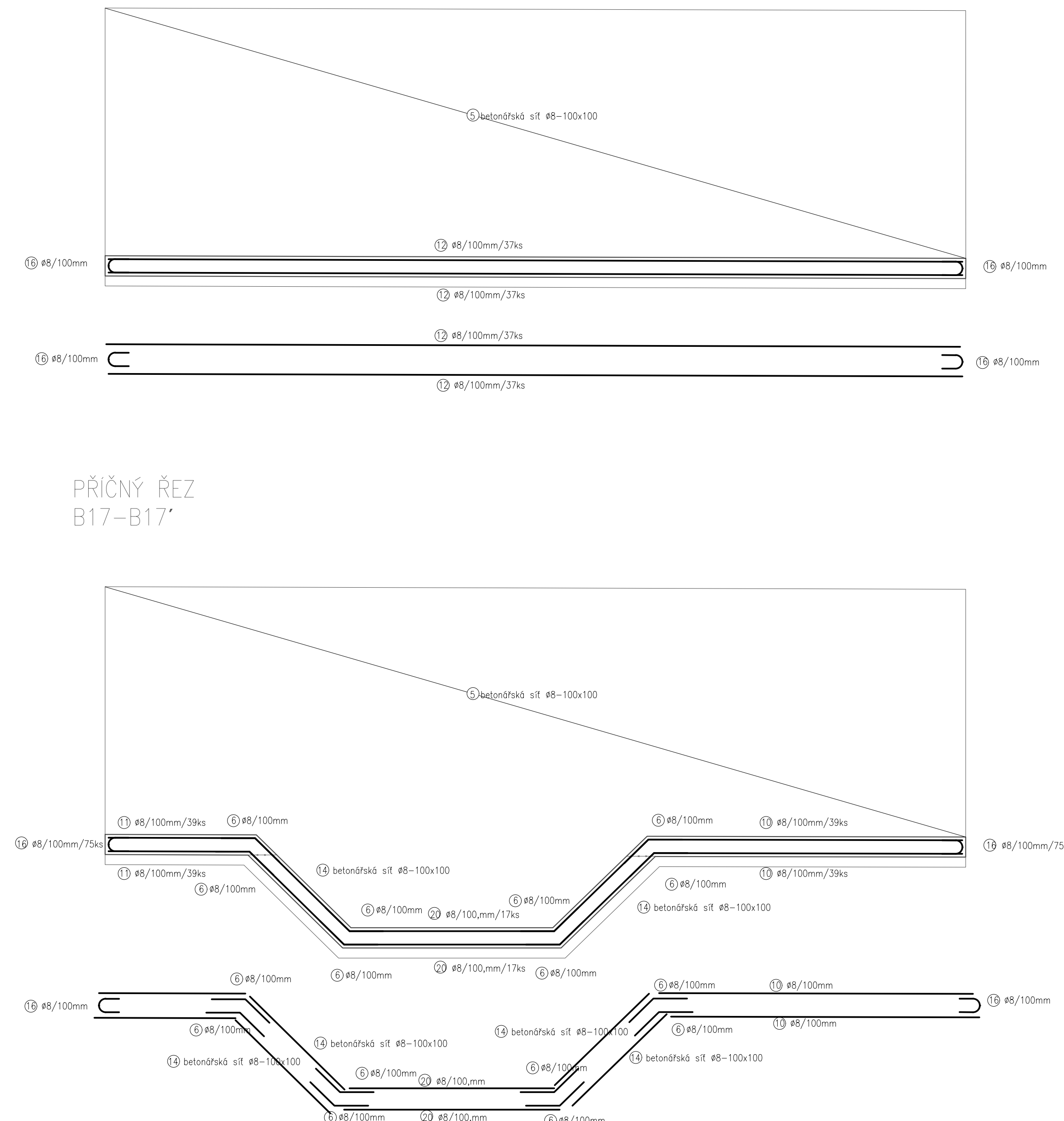
PŘÍČNÝ ŘEZ
 E17-E17'



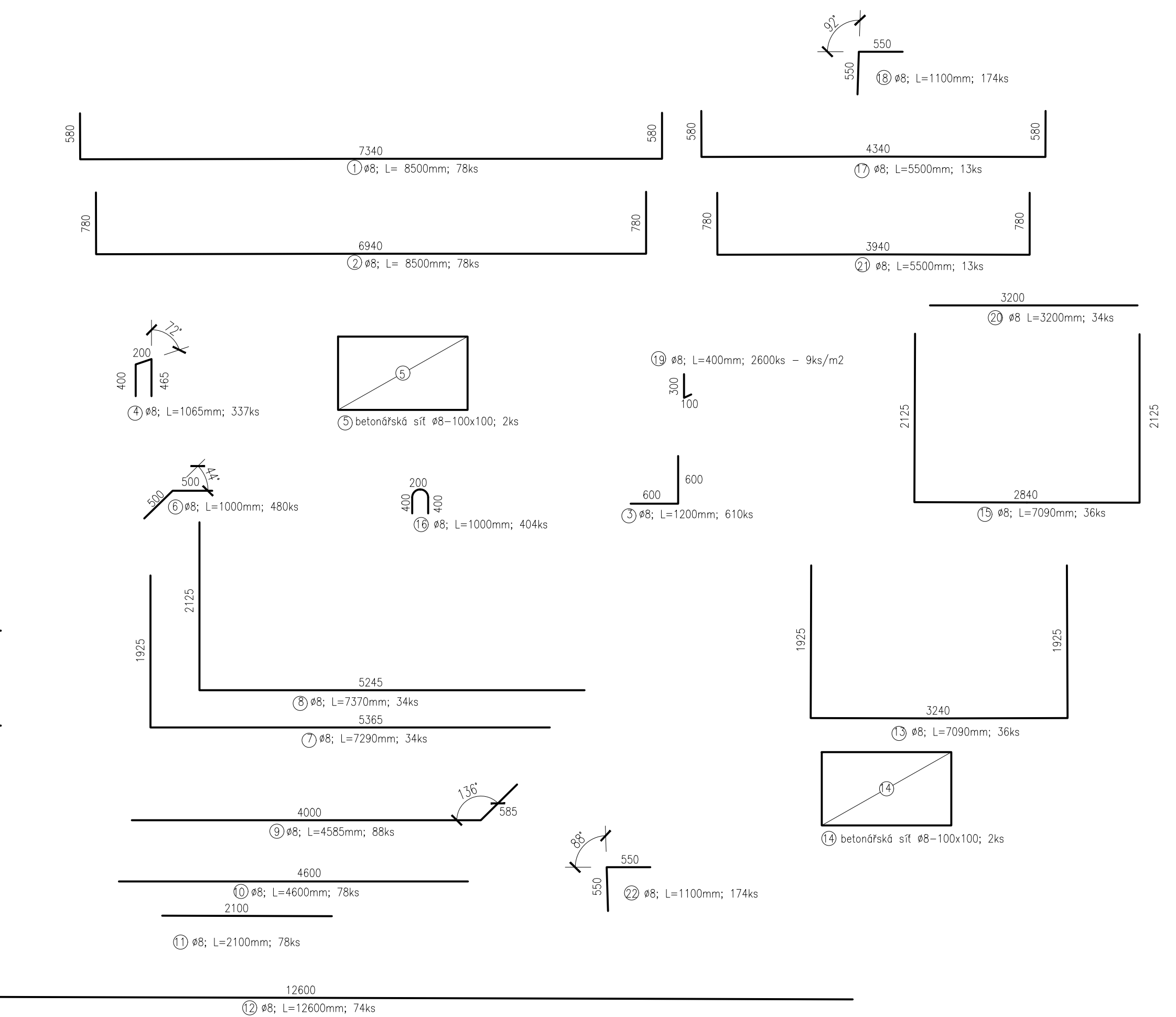
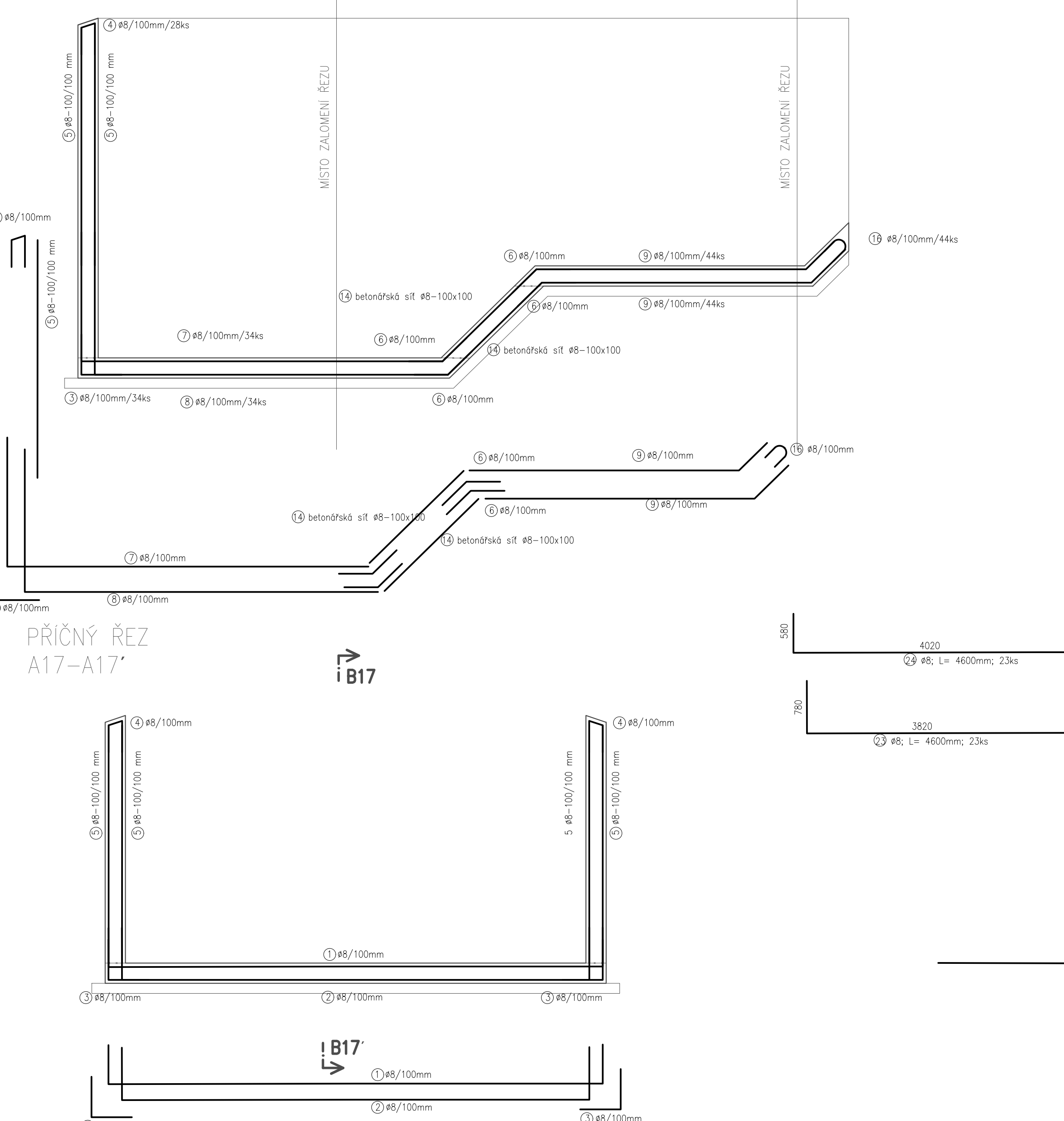
PŘÍČNÝ ŘEZ
F17-F17'



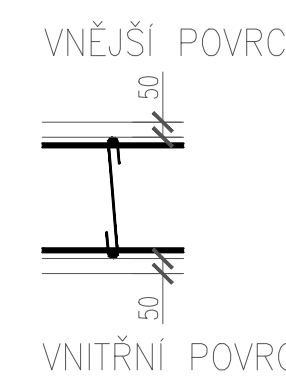
PŘÍČNÝ ŘE
B17-B17'



PŘÍČNÝ ŘEZ
A17-A17'



C20/25-XC1,XA1
Beton musí splňovat požadavky ČSN EN 206+C37 P 3 2404
C20/25-XC1,XA1(CZ,F.1)-Cl 0,4-Dmax 16-S-
Zdobová SA 50ter
Návrh dle ČSN EN 1992-1-1:2001
Návrh dle ČSN EN 1992-1-1:2001
Návrh dle ČSN EN 1992-1-1:2001
Dílo užito technicky
Krytí vnitřní žebra 50 mm
Krytí vnější žebra 50 mm
Maximální průtok 20 m³ podle ČSN EN 12390-8



č.	typ	Ø	rozměr		počet	Délka celkem			
			[mm]	x [mm]		[ks]	R8	R8	R8
							[m]	[m]	[m]
1	R	8	8500		78		663,0		
2	R	8	8500		78		663,0		
3	R	8	1200		610		732,0		
4	R	8	1065		337		358,9		
5	R	8	-	x -	2			300	
6	R	8	1000		480		480,0		
7	R	8	7920		34		269,3		
8	R	8	7370		34		250,6		
9	R	8	4585		88		403,5		
10	R	8	4600		78		358,8		
11	R	8	2100		78		163,8		
12	R	8	12600		74		932,4		
13	R	8	7090		36		255,2		
14	R	8	x	-	2			48	
15	R	8	7090		36		255,2		
16	R	8	1000		404		404,0		
17	R	8	5500		13		71,5		
18	R	8	1100		174		191,4		
19	R	8	400		2600		1040,0		
20	R	8	3200		34		108,8		
21	R	8	5500		13		71,5		
22	R	8	1100		174		191,4		
23	R	8	4600		23		105,8		
24	R	8	4600		23		105,8		
dělná celkem						[m]	0,0	8075,9	348
jednotková hmotnost						[kg/m]	0,222	0,395	7,90
hmotnost oceli						[kg]	0,0	3190,0	2745
celkem kg oceli + 10% rezerva							6 533		

Všechny verzi přílohy			
	Datum	Popis změny	
02	30.11.2019	DUPŠ a PDPS se zpracovávají přílohami	Ing. Verner
01	20.4.2019	Dokumentace k přílohami SZDC	Ing. Verner
Zadavatel:			
Správa železniční dopravní cesty, státní organizace Diázbrna 10037, Praha 1 - Nové Město 110 00 SZDC s.o., Stavební správa západ Sokolovská 278/1955, Praha 9 190 00			
Zhotovitel:			
PROJEKT servis spol. s r.o. U Elektry 830/2b, Praha 9 - Hloubětín 198 00 IČ: 49823141 tel: 281 090 860 www.projekt-servis.cz firma@projekt-servis.cz			
Hlavní inženýr projektu:			Zástupce hlavního inženýra projektu  Ing. Bc. Martin Verner Ing. Křišťala Koplavská
Zpracovatel dat:			
PROJEKT servis spol. s r.o. U Elektry 830/2b, Praha 9 - Hloubětín 198 00 IČ: 49823141 tel: 281 090 860 www.projekt-servis.cz firma@projekt-servis.cz			
Vypracoval:	Kontroloval:		Odpovědný projektant:
 Ing. Anna Popová	 Ing. Křišťala Koplavská		 Ing. Bc. Martin Verner
KRAJ: Středočeský	OKRES: Kolín	OÚ: Kolín	
Název akce:			
Zajistění bezbariérového přístupu na nástupiště v ŽST Kolín			
Číslo: D.2.1.4 MOSTY, PROPUSTKY A ZDI			Číslo zakázky: ZAK-2018-47
SO 10-20-01 Železniční most v ev. km 347,777 (technologický podchod)			Stupeň: DUSP + PDPS
			Datum: 11/2019
			Měřítko: 1:50
			Formát: A4/A4
Přihoda:	VÝKRES VÝŽUŽE - BETONOVÁ VANA	veřejně	Část: C přílohy
ETAPA 4 - DÍL 17		02	D.2.1.4.1 7.14

