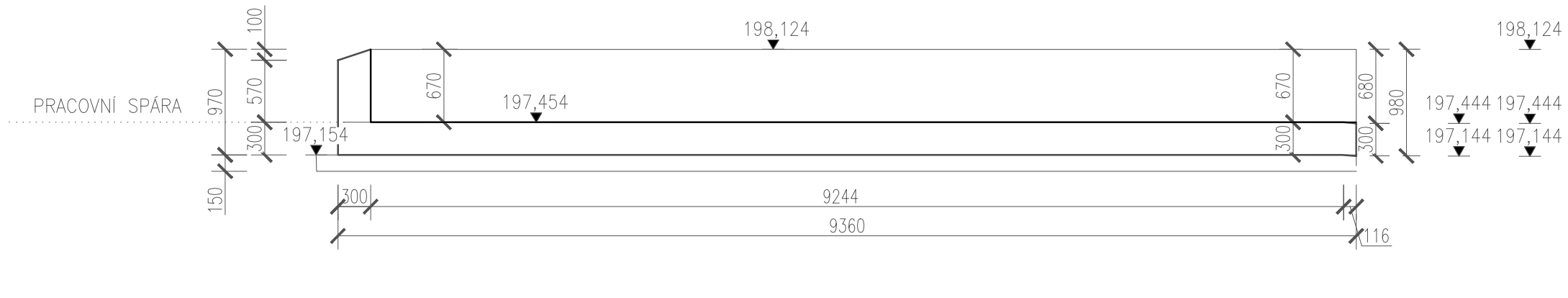
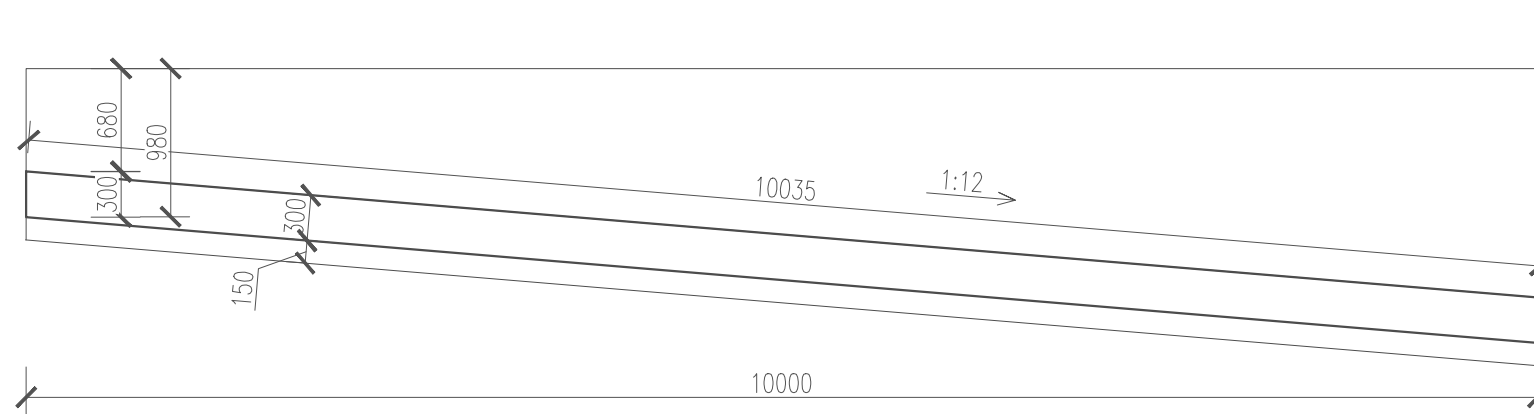


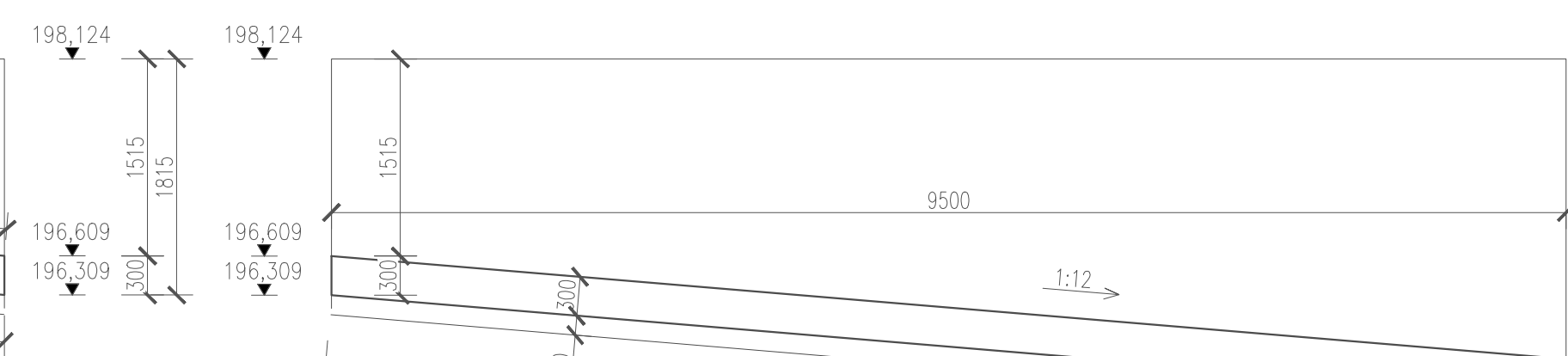
PODÉLNÝ ŘEZ – DÍL 6



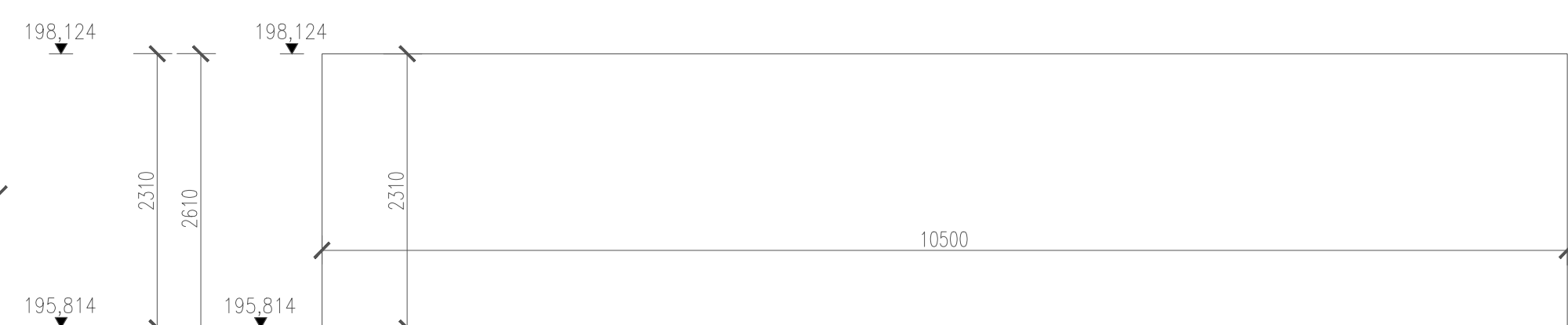
PODÉLNÝ ŘEZ – DÍL 5



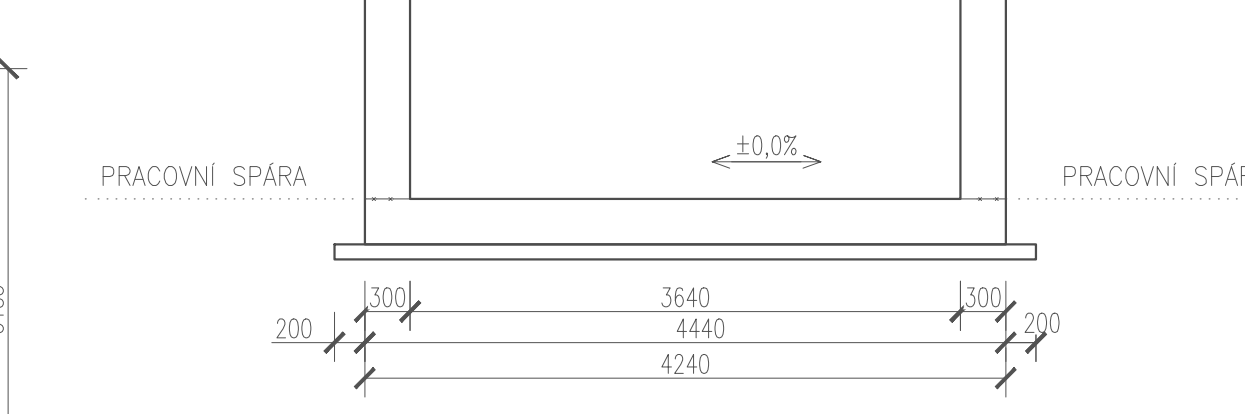
PODÉLNÝ ŘEZ – DÍL 4



PODÉLNÝ ŘEZ – DÍL 3



PŘÍČNÝ ŘEZ VANOU – DÍL 3-6



VÝKAZ MATERIÁLU

VANA C20/25 104,1 m³

PODKLADNI BETON C16/20 33,62 m³

C20/25 XC1, XA1

Beton musí splňovat požadavky ČSN EN 206+ČSN P 73 2404

C20/25-XC1,XA1(CZ,F.1)-CI 0,4-Dmax 16-S5

Modul pružnosti 32.837 GPa podle ČSN ISO 6784

Životnost S4 50let

Navrženo dle ČSN EN 1992-1-1:2011

Nárůst pevnosti betonu střední

Dlower určí technolog

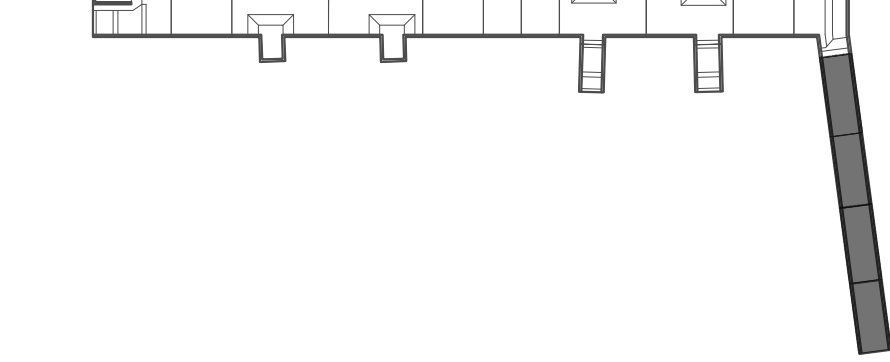
Krytí vnitřní Cnom 50 mm

Krytí vnější Cnom 50 mm

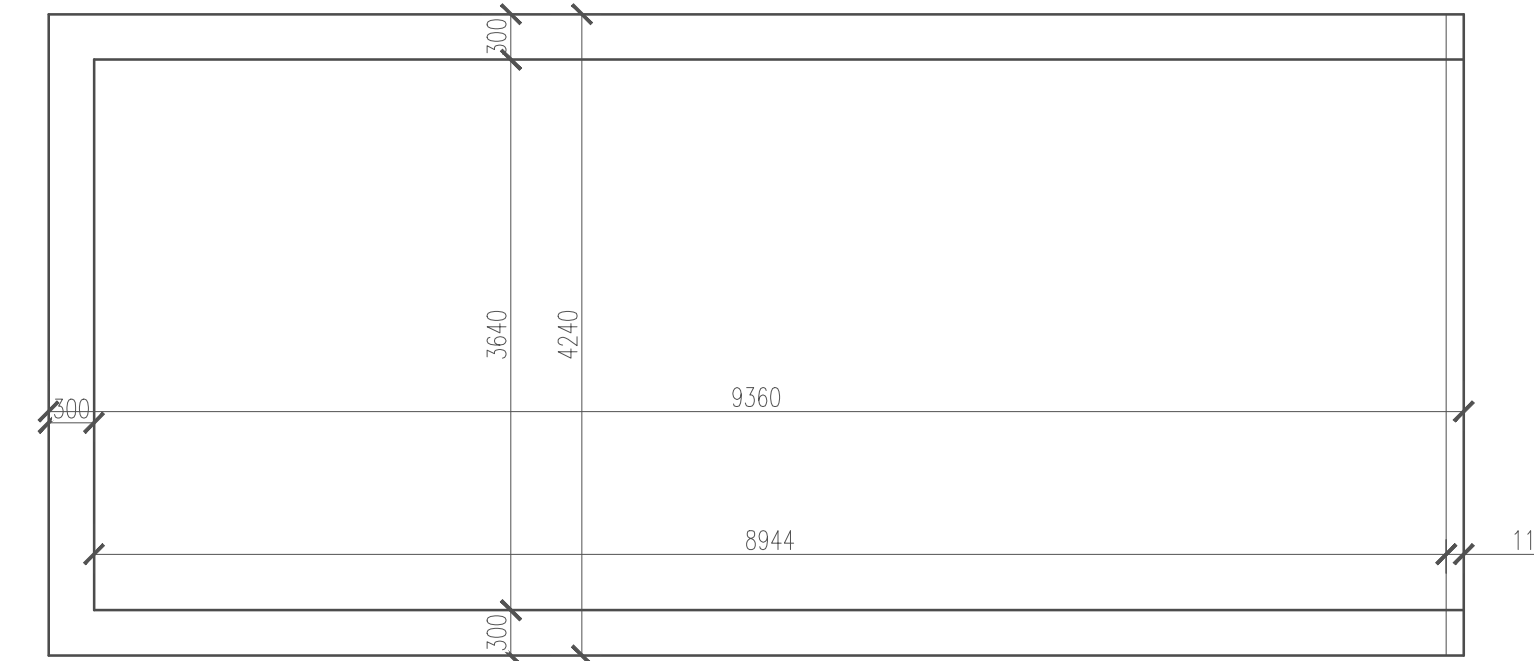
Maximální průsok 20 mm podle ČSN EN 12390-8

C16/20 - X0

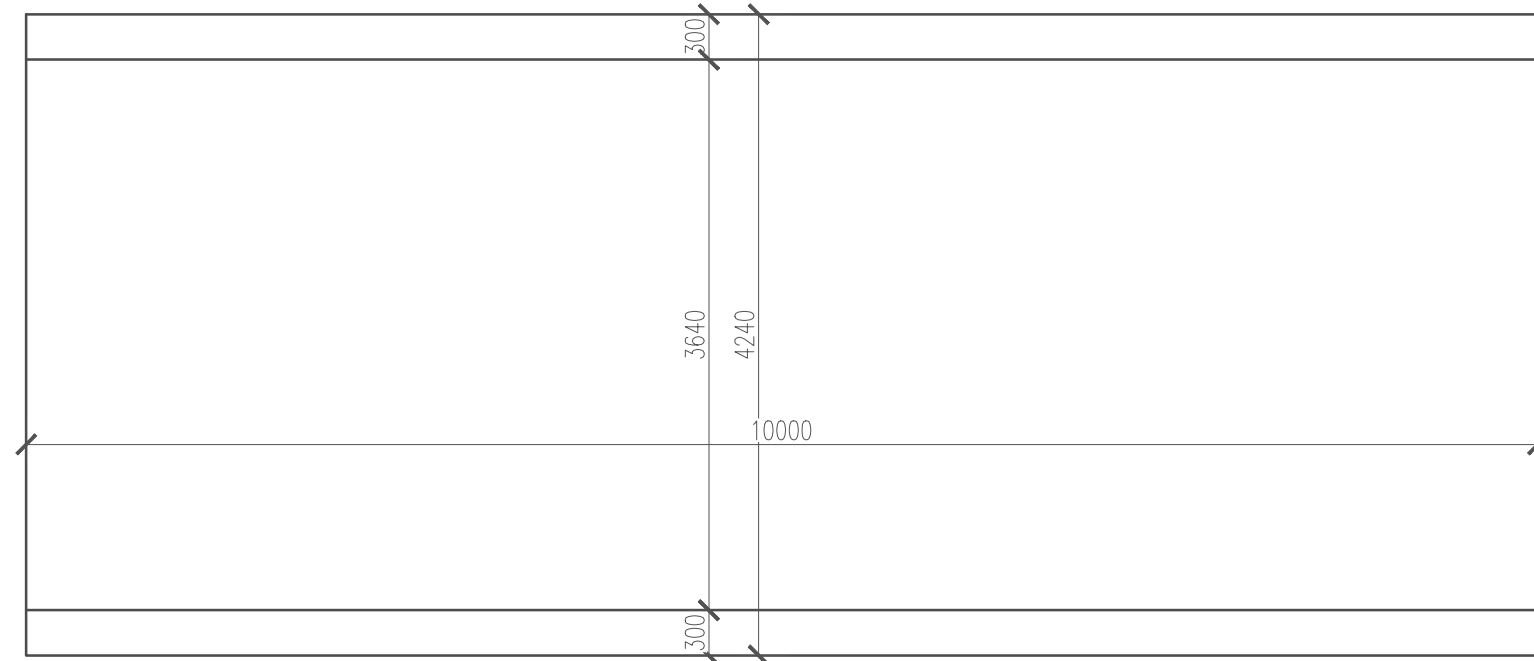
SCHÉMA



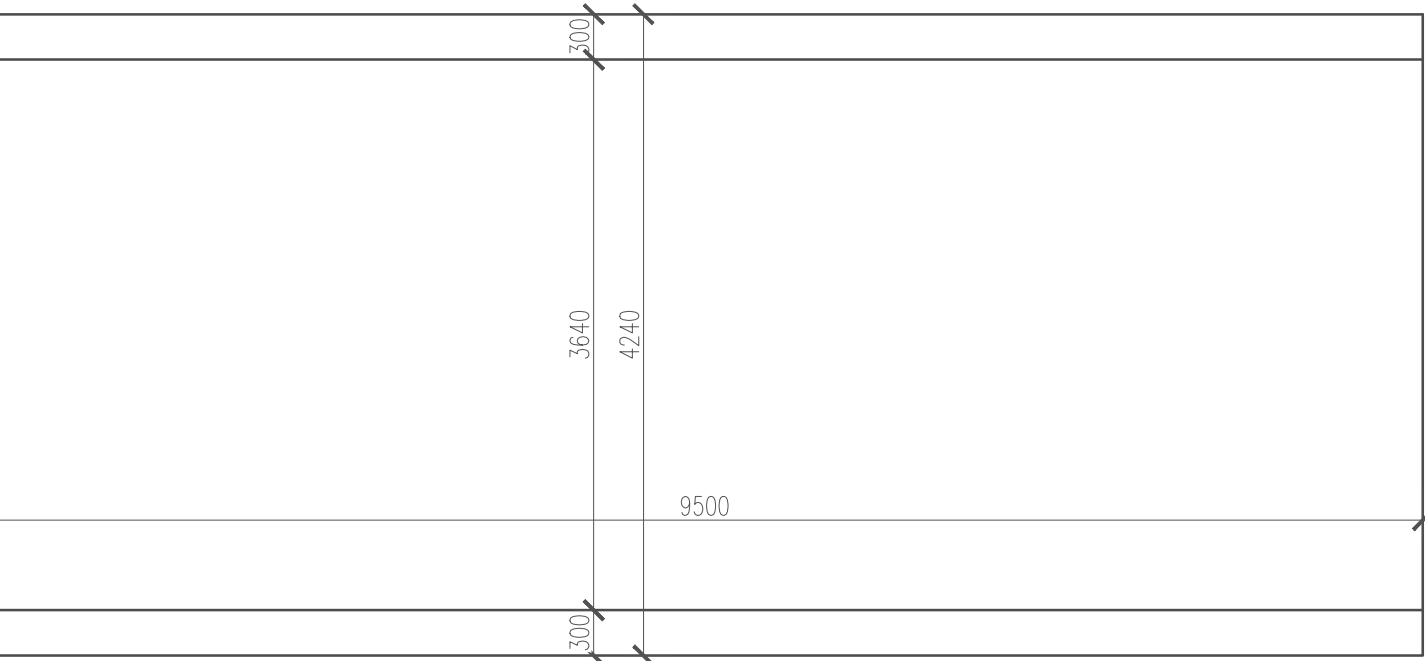
PŮDORYS – DÍL 6



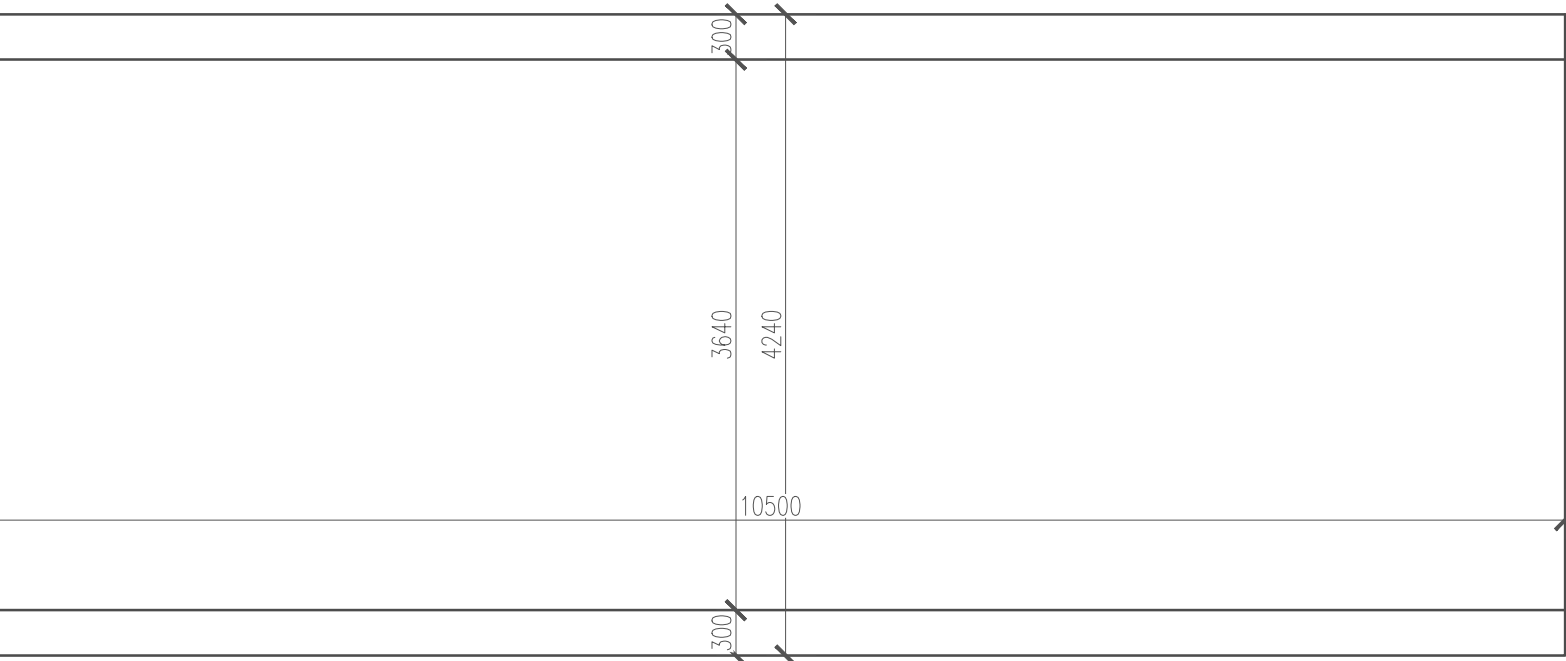
PŮDORYS – DÍL 5



PŮDORYS – DÍL 4



PŮDORYS – DÍL 3



Souřadnicový systém: S-JTSK

Výškový systém: Bpv

Přehled verzí přílohy				
Číslo	Datum	Popis změny	Jméno	Podpis
02	30.11.2019	DUSP a PDPS se zpracovávají připomínkami	Ing. Verner	
01	20.4.2019	Dokumentace k připomínkám SZDC	Ing. Verner	
Zadavatel:		Správa železniční dopravní cesty, státní organizace Dlážděná 1003/7, Praha 1 - Nové Město 110 00 SŽDC s.o., Stavební správa západ Sokolovská 278/1955, Praha 9 190 00		
Zhotovitel:		PROJEKT servis spol. s r.o. U Elektrky 830/2b, Praha 9 - Hloubětín 198 00 IČ: 49823141 tel.: 281 090 860 www.projekt-servis.cz firma@projekt-servis.cz		
Hlavní inženýr projektu:		 Ing. Bc. Martin Verner	Zástupce hlavního inženýra projektu  Ing. Michaela Kopálová	
Zpracovatel částí:		PROJEKT servis spol. s r.o. U Elektrky 830/2b, Praha 9 - Hloubětín 198 00 IČ: 49823141 tel.: 281 090 860 www.projekt-servis.cz firma@projekt-servis.cz		
Vypracoval:		Kontroloval:	Odpovědný projektant:	
 Ing. Bc. Martin Verner		 Ing. Anna Popová	 Ing. Bc. Martin Verner	
KRAJ: Středočeský		OKRES: Kolín	OÚ: Kolín	
Název akce:				
Zajištění bezbariérového přístupu na nástupiště v ŽST Kolín				
Část: D.2.1.4 MOSTY, PROPUSTKY A ZDI			Číslo zakázky: ZAK-2018-47	
SO 10-20-01 Železniční most v ev. km 347,777 (technologický podchod)			Stupeň:	DUSP + PDPS
			Datum:	11/2019
			Měřítko:	1:50
Příloha: VÝKRES TVARU - BETONOVÁ VANA ETAPA 1 - DÍL 3 - 6			Formát:	7x44
			Verze:	Část:
			Č. přílohy:	
			02	D.2.1.4.1
				5.4