

VÝKAZ MATERIÁLU

VANA C20/25 35,2 m³

PODKLADNÍ BETON C16/20 9,5 m³

C20/25 XC1, XA1

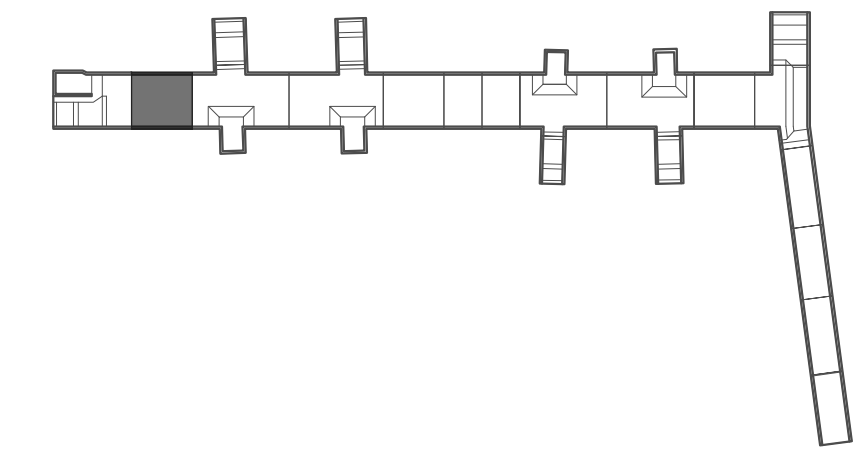
Beton musí splňovat požadavky ČSN EN 206+ČSN P 73 2404

C20/25-XC1,XA1(CZ,F.1)-CI 0,4-Dmax 16-S5

Modul pružnosti 32.837 GPa podle ČSN ISO 6784
Životnost S4 50let
Navrženo dle ČSN EN 1992-1-1:2011
Nárůst pevnosti betonu střední
Dlowner určí technolog
Krytí vnitřní Cnom 50 mm
Krytí vnější Cnom 50 mm
Maximální průsak 20 mm podle ČSN EN 12390-8

C16/20 - X0

SCHÉMA



Souřadnicový systém: S-JTSK

Výškový systém: Bpv

Přehled verzí přílohy					
Číslo	Datum	Popis změny	Jméno	Podpis	
02	30.11.2019	DUSP a PDPS se zpracovanými připomínkami	Ing. Verner		
01	20.4.2019	Dokumentace k připomínkám SŽDC	Ing. Verner		
Zadavatel:		Správa železniční dopravní cesty, státní organizace Dlážděná 1003/7, Praha 1 - Nové Město 110 00 SŽDC s.o., Stavební správa západ Sokolovská 278/1955, Praha 9 190 00			
Zhotovitel:		PROJEKT servis spol. s r.o. U Elektry 830/2b, Praha 9 - Hloubětín 198 00 IČ: 49823141 tel.: 281 090 860 www.projekt-servis.cz firma@projekt-servis.cz			
Hlavní inženýr projektu:		Zástupce hlavního inženýra projektu			
Ing. Bc. Martin Verner		Ing. Michaela Kopálová			
Zpracovatel části:		PROJEKT servis spol. s r.o. U Elektry 830/2b, Praha 9 - Hloubětín 198 00 IČ: 49823141 tel.: 281 090 860 www.projekt-servis.cz firma@projekt-servis.cz			
Vypracoval:		Kontroloval:	Odpovědný projektant:		
Ing. Bc. Martin Verner		Ing. Anna Popová	Ing. Bc. Martin Verner		
KRAJ: Středočeský	OKRES: Kolín	OÚ: Kolín			
Název akce:					
Zajištění bezbariérového přístupu na nástupiště v ŽST Kolín					
Část:		Číslo zakázky:			
D.2.1.4 MOSTY, PROPUSTKY A ZDI		ZAK-2018-47			
SO 10-20-01 Železniční most v ev. km 347,777 (technologický podchod)		Stupeň:	DUSP + PDPS		
		Datum:	11/2019		
		Měřítko:	1:50		
Příloha:		Formát:	4xA4		
VÝKRES TVARU - BETONOVÁ VANA ETAPA 4 - DÍL 19		Verze:	Část:	Č. přílohy:	
		02	D.2.1.4.1	5.17	