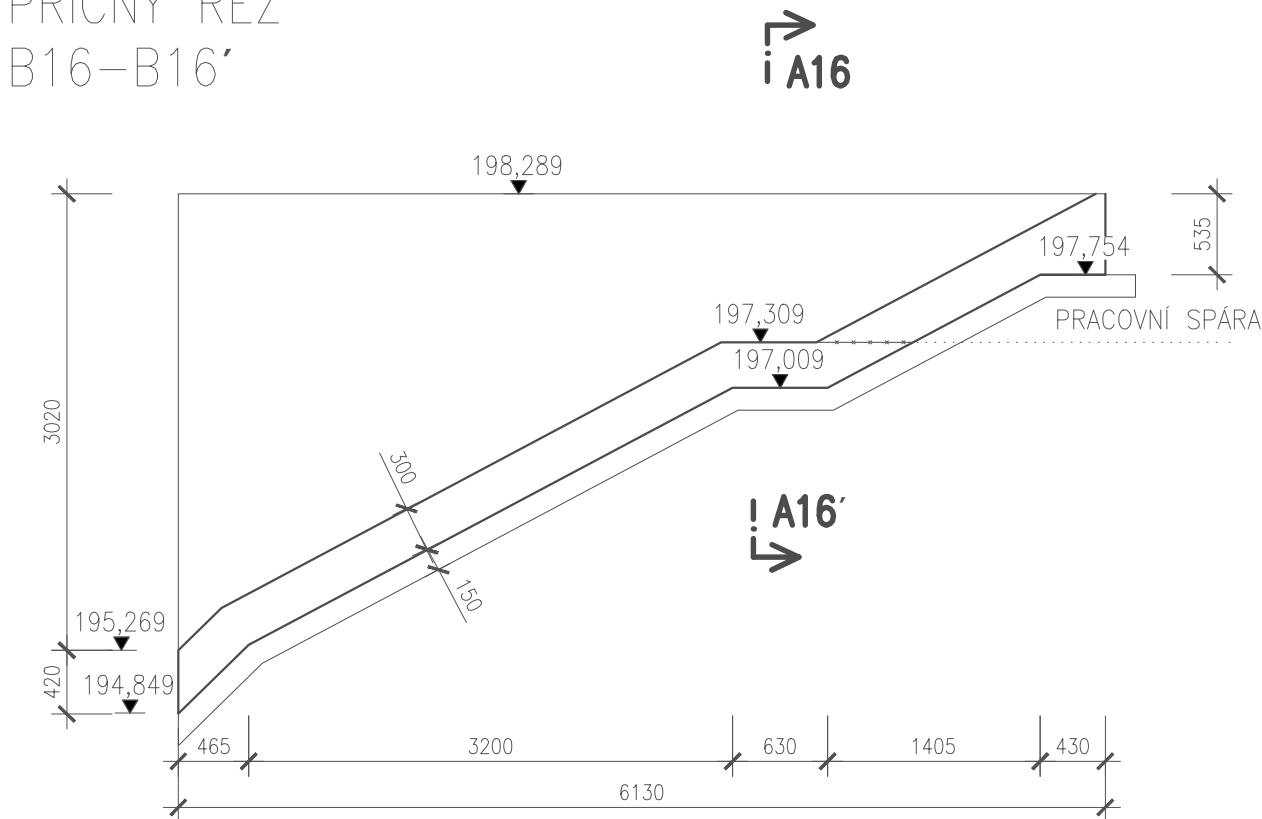
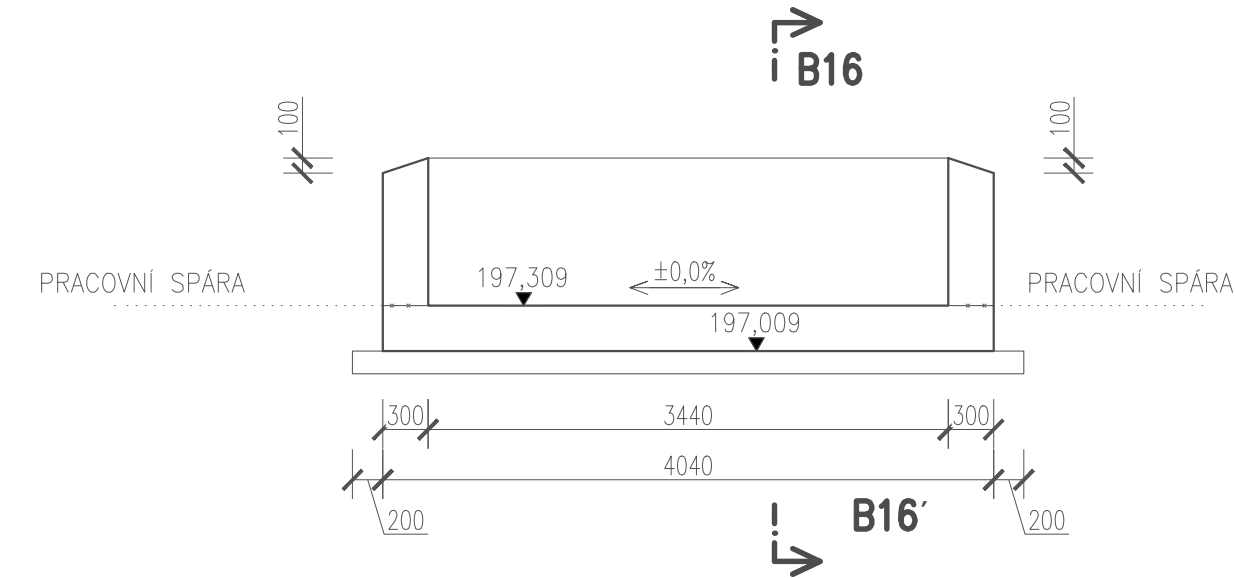


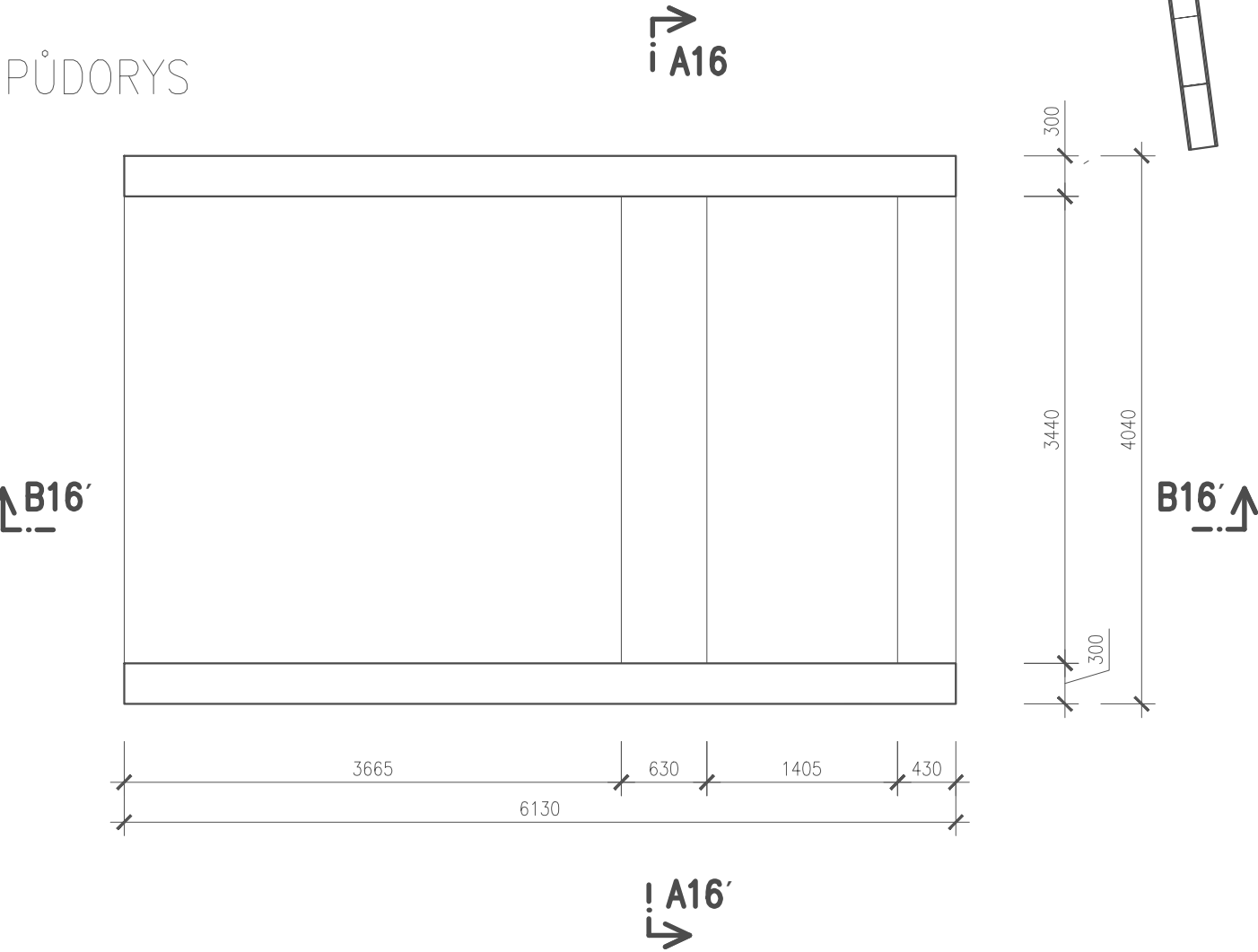
PŘÍČNÝ ŘEZ
B16–B16'



PŘÍČNÝ ŘEZ
A16–A16'



PŮDORYS



VÝKAZ MATERIÁLU
VANA C20/25

13,75 m³

PODKLADNÍ BETON C16/20

4,75 m³

C20/25 XC1, XA1

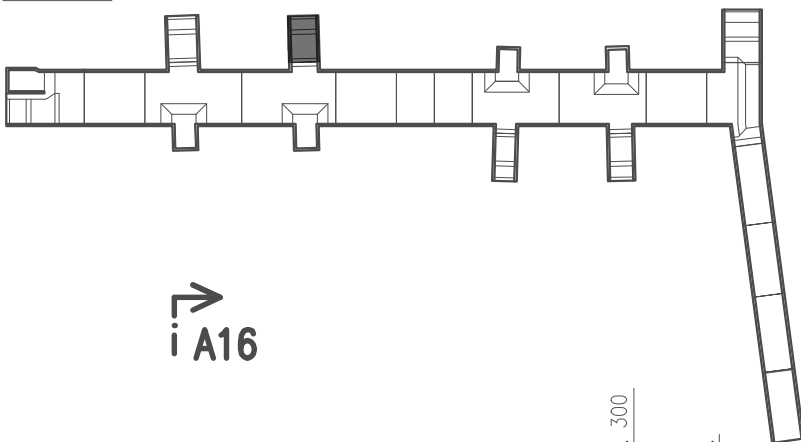
Beton musí splňovat požadavky ČSN EN 206+ČSN P 73 2404

C20/25-XC1,XA1(CZ,F.1)-CI 0,4-Dmax 16-S5

Modul pružnosti 32.837 GPa podle ČSN ISO 6784
Životnost S4 50let
Navrženo dle ČSN EN 1992–1–1:2011
Nárůst pevnosti betonu střední
Dlower určí technolog
Krytí vnitřní Cnom 50 mm
Krytí vnější Cnom 50 mm
Maximální průsak 20 mm podle ČSN EN 12390–8

C16/20 - X0

SCHÉMA



Souřadnicový systém: S-JTSK

Výškový systém: Bpv

Přehled verzí přílohy					
Číslo	Datum	Popis změny	Jméno	Podpis	
02	30.11.2019	DUSP a PDPS se zpracovanými připomínkami	Ing. Verner		
01	20.4.2019	Dokumentace k připomínkám SŽDC	Ing. Verner		
Zadavatel: Správa železniční dopravní cesty, státní organizace Dlážděná 1003/7, Praha 1 - Nové Město 110 00 SŽDC s.o., Stavební správa západ Sokolovská 278/1955, Praha 9 190 00					
Zhotovitel: PROJEKT servis spol. s r.o. U Elektry 830/2b, Praha 9 - Hloubětín 198 00 IČ: 49823141 tel.: 281 090 860 www.projekt-servis.cz firma@projekt-servis.cz					
Hlavní inženýr projektu:  Ing. Bc. Martin Verner		Zástupce hlavního inženýra projektu  Ing. Michaela Kopálová			
Zpracovatel části: PROJEKT servis spol. s r.o. U Elektry 830/2b, Praha 9 - Hloubětín 198 00 IČ: 49823141 tel.: 281 090 860 www.projekt-servis.cz firma@projekt-servis.cz					
Vypracoval:  Ing. Bc. Martin Verner		Kontroloval:  Ing. Anna Popová		Odpovědný projektant:  Ing. Bc. Martin Verner	
KRAJ: Středočeský		OKRES: Kolín		OÚ: Kolín	
Název akce: Zajištění bezbariérového přístupu na nástupiště v ŽST Kolín					
Část: D.2.1.4 MOSTY, PROPUSTKY A ZDI SO 10-20-01 Železniční most v ev. km 347,777 (technologický podchod)			Číslo zakázky: ZAK-2018-47		
Příloha: VÝKRES TVARU - BETONOVÁ VANA ETAPA 3 - DÍL 16			Stupeň:	DUSP + PDPS	
			Datum:	11/2019	
			Měřítko:	1:50	
			Formát:	4xA4	
			Verze:	Část:	Č. přílohy:
			02	D.2.1.4.1	5.14