

C30/37 XC2, XD3, XF4, XA1  
Betón musí splňovat požadavky ČSN EN 206+ČSN P 73 2404  
**C30/37-XC2, XD3, XF4, XA1 (CZ, F.1) - CI 0,4 - Dmax 16-S5**

Modul pružnosti 32.837 GPa podle ČSN ISO 6784  
Životnost S4 50let  
Navrženo dle ČSN EN 1992-1-1:2011  
Nárůst pevnosti betonu střední  
Dílo určí technolog  
Krytí vnitřní Cnom 50 mm  
Krytí vnější Cnom 50 mm  
Maximální průsak 20 mm podle ČSN EN 12390-8

VÝKAZ MATERIÁLU	
ZÁKLADOVÁ DESKA	11,38 m <sup>3</sup>
STĚNY	11,89 m <sup>3</sup>
CELKEM	23,27 m <sup>3</sup>

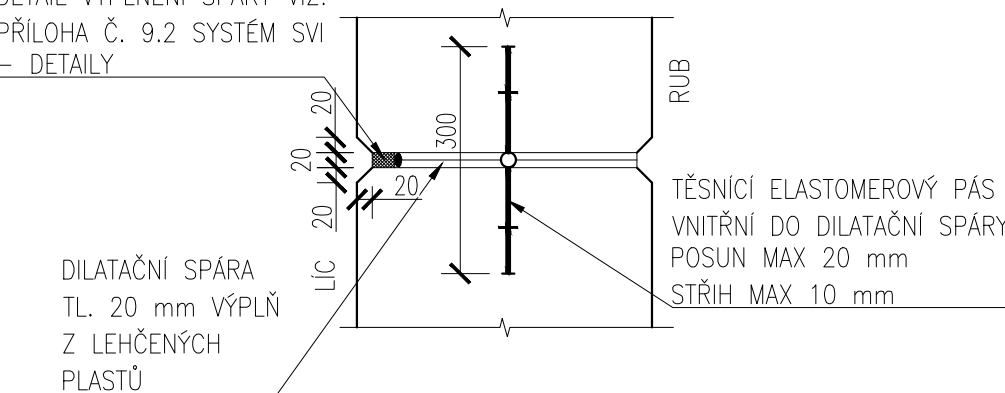
#### POZNÁMKY:

- NEKÓTOVANÉ HRANY BUDOU ZKOSENY 20/20
- VIDITELNÉ ČÁSTI BETONU BUDOU PROVEDENY S POVRCHOVOU ÚPRAVOU POHLEDOVÉHO BETONU PB3

#### DETAIL – DILATAČNÍ

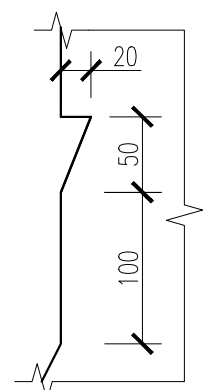
SPÁRA  
1:10

DETAIL VYPLNĚNÍ SPÁRY VIZ.  
PŘÍLOHA Č. 9.2 SYSTÉM SVI  
= DETAILY



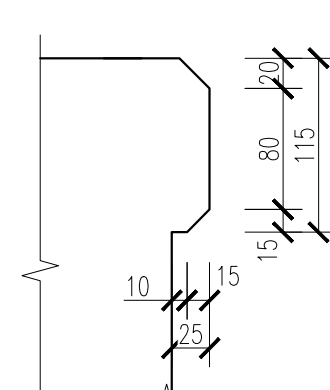
#### DETAIL – PŘÍTLAČNÁ

LIŠTA  
1:5

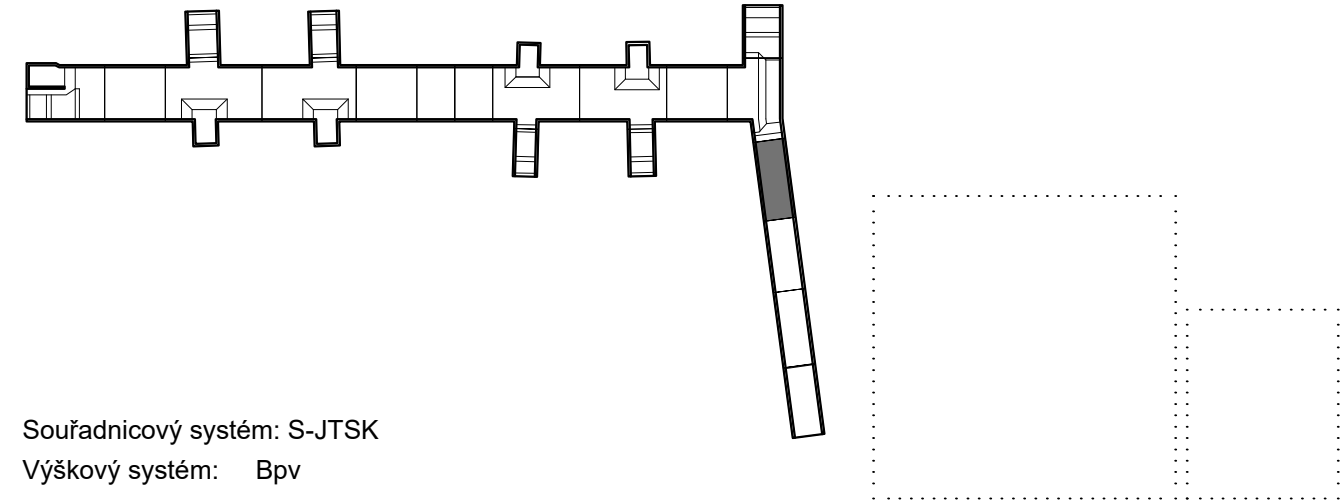


#### DETAIL – UKONČOVACÍ

LIŠTA  
1:5



#### SCHÉMA



Souřadnicový systém: S-JTSK

Výškový systém: Bpv

Přehled verzí přílohy				
Číslo	Datum	Popis změny	Jméno	Podpis
02	30.11.2019	DUSP a PDPS se zpracovanými připomínkami	Ing. Anna Popová	
01	20.4.2019	Dokumentace k připomínkám SŽDC	Ing. Anna Popová	
Zadavatel: Správa železniční dopravní cesty, státní organizace Dlážděná 1003/7, Praha 1 - Nové Město 110 00  SŽDC s.o., Stavební správa západ Sokolovská 278/1955, Praha 9 190 00				
Zhotovitel: PROJEKT servis spol. s r.o. U Elektry 830/2b, Praha 9 - Hloubětín 198 00 IČ: 49823141 tel.: 281 090 860 www.projekt-servis.cz   firma@projekt-servis.cz				
Hlavní inženýr projektu:  Ing. Bc. Martin Verner			Zástupce hlavního inženýra projektu  Ing. Michaela Kopálová	
Zpracovatel částí: PROJEKT servis spol. s r.o. U Elektry 830/2b, Praha 9 - Hloubětín 198 00 IČ: 49823141 tel.: 281 090 860 www.projekt-servis.cz   firma@projekt-servis.cz				
Vypracoval:  Ing. Anna Popová		Kontroloval:  Ing. Martin Koudelka		Odpovědný projektant:  Ing. Bc. Martin Verner
KRAJ: Středočeský		OKRES: Kolín		OÚ: Kolín
Název akce:  Zajištění bezbariérového přístupu na nástupiště v ŽST Kolín				
Část: D.2.1.4 MOSTY, PROPUSTKY A ZDI  SO 10-20-01 Železniční most v ev. km 347,777 (technologický podchod)			Číslo zakázky: <b>ZAK-2018-47</b>	
Příloha: <b>VÝKRES TVARU - PODCHOD ETAPA 1 - D3</b>			Stupeň:                      DUSP a PDPS	
			Datum:                      11/2019	
			Měřítko:                    1:50, 5	
			Formát:                    4xA4	
Verze:                      02		Část:                        D.2.1.4.1		Č. přílohy:                6.4