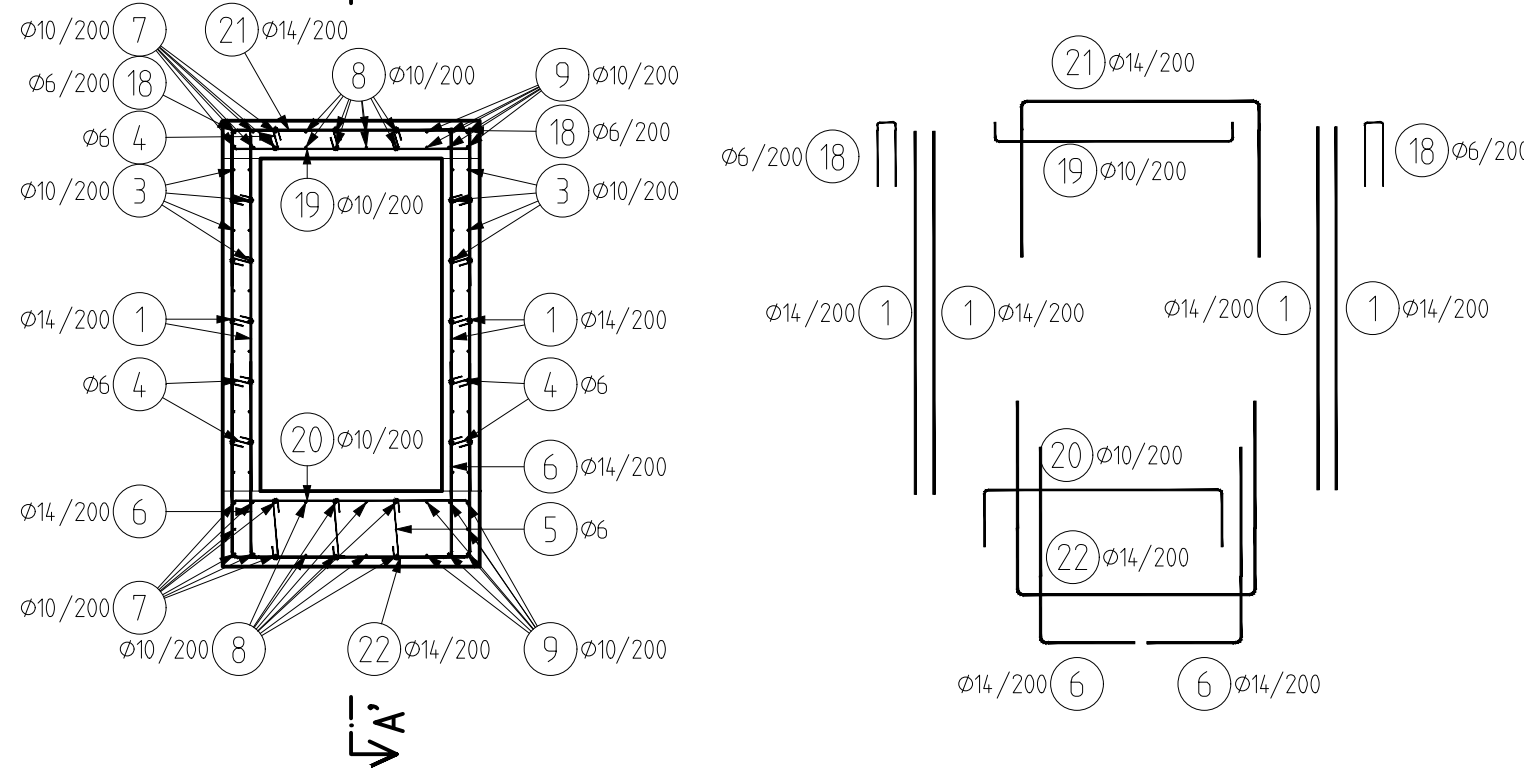
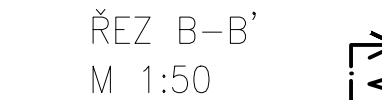
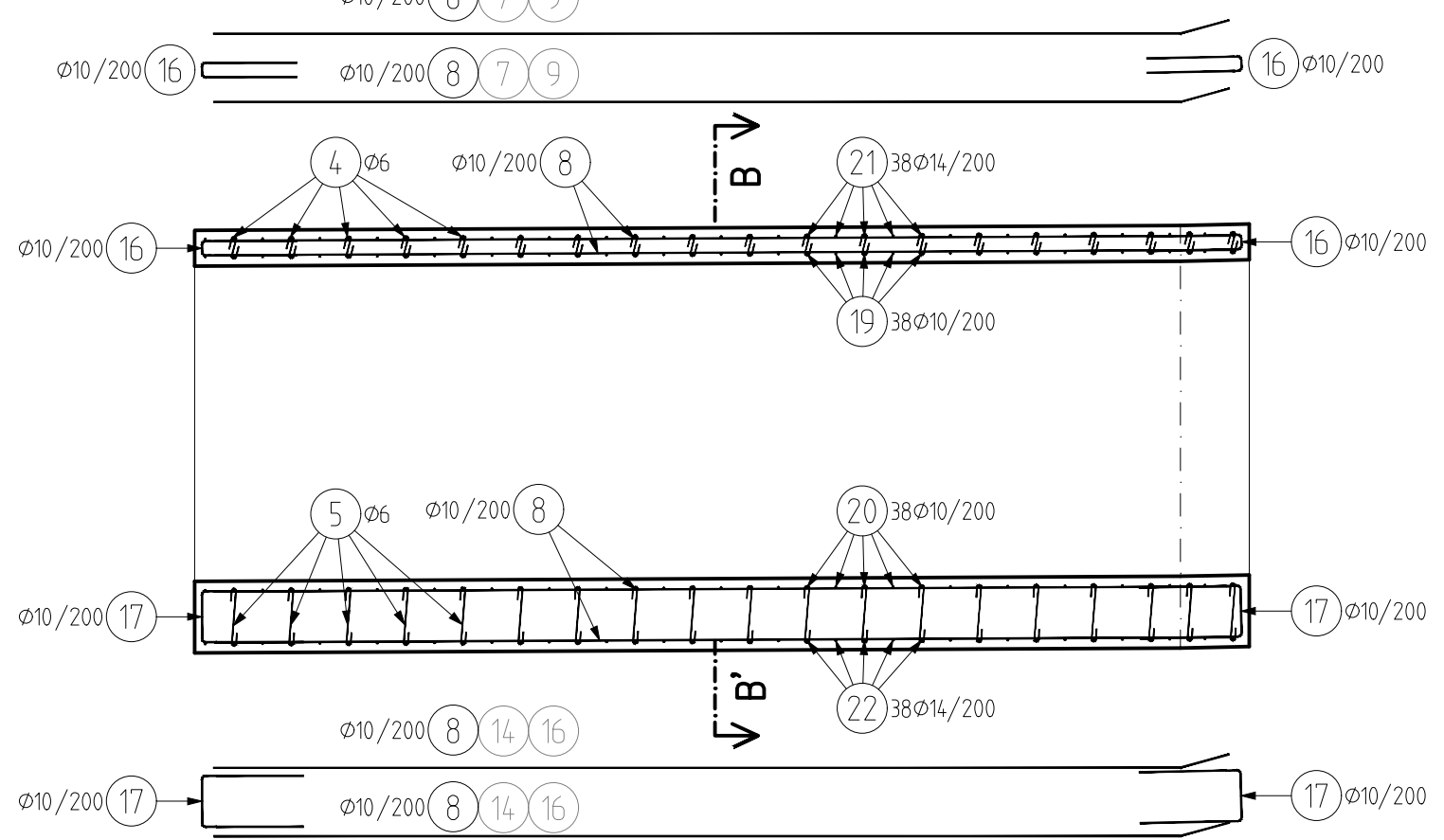
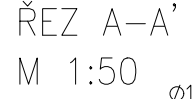
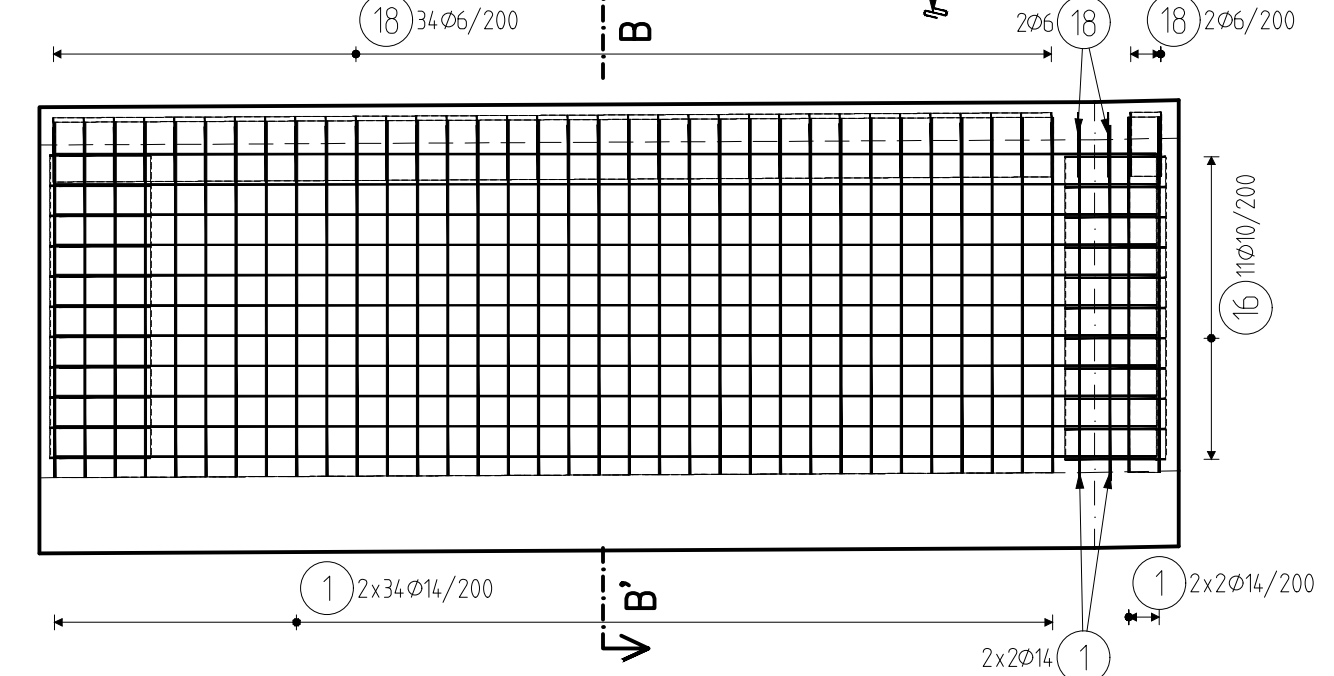
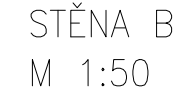
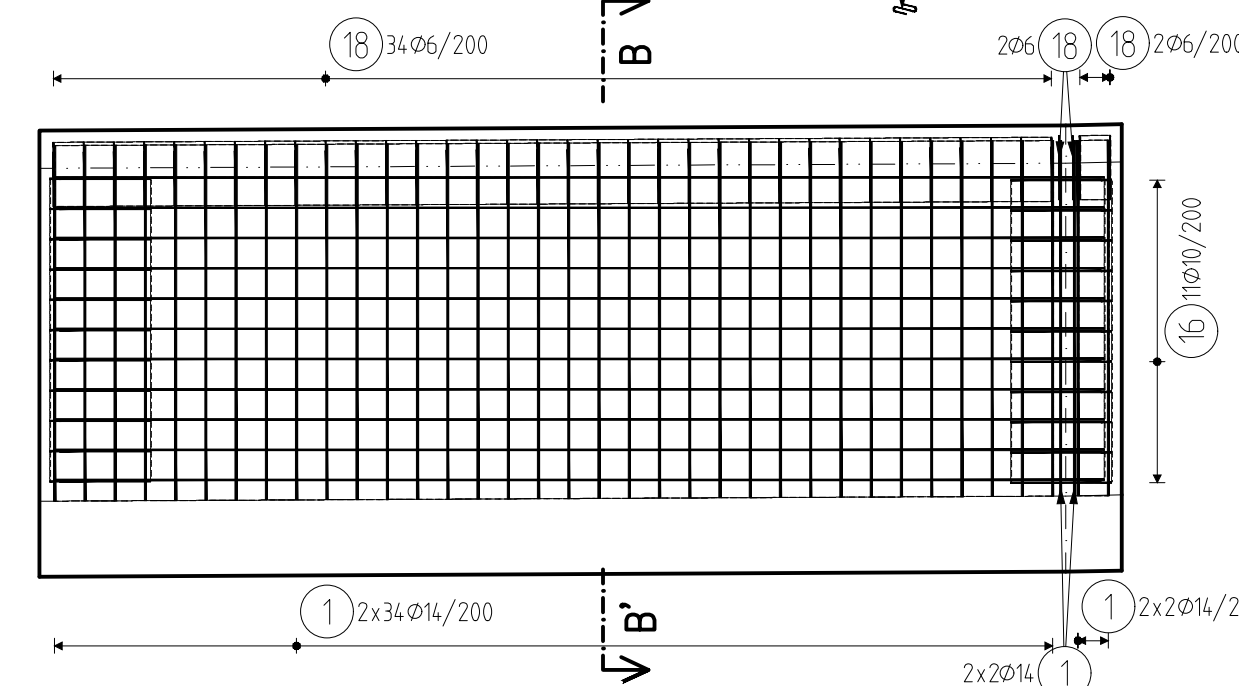
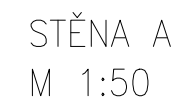
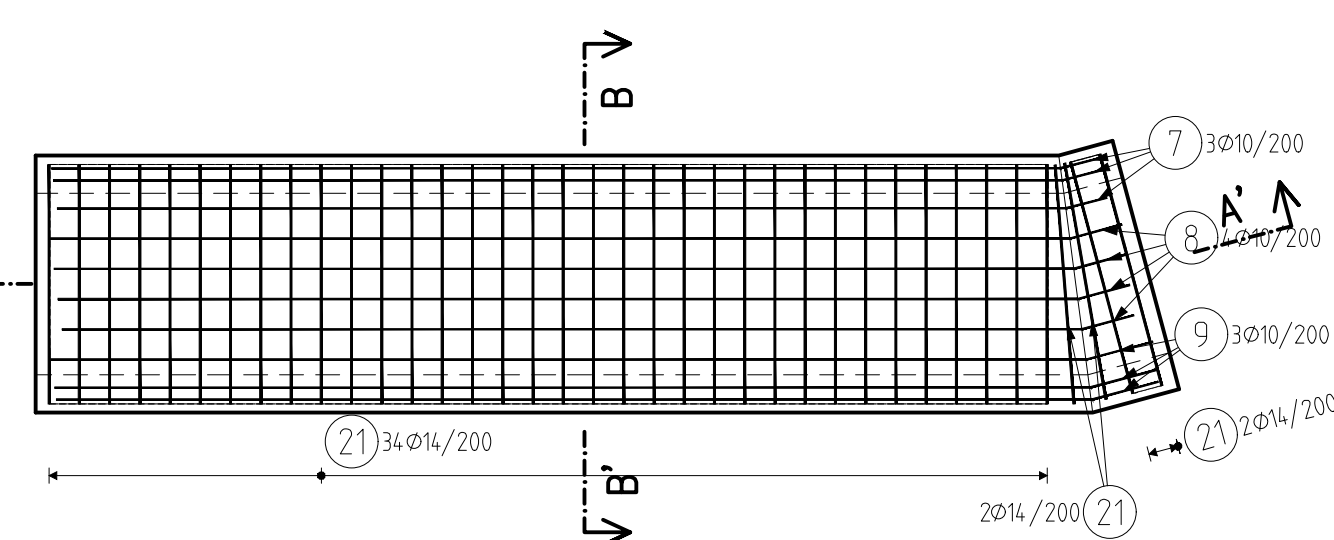
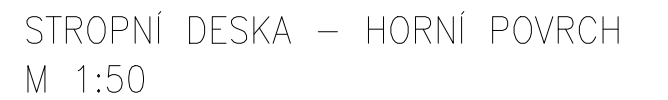
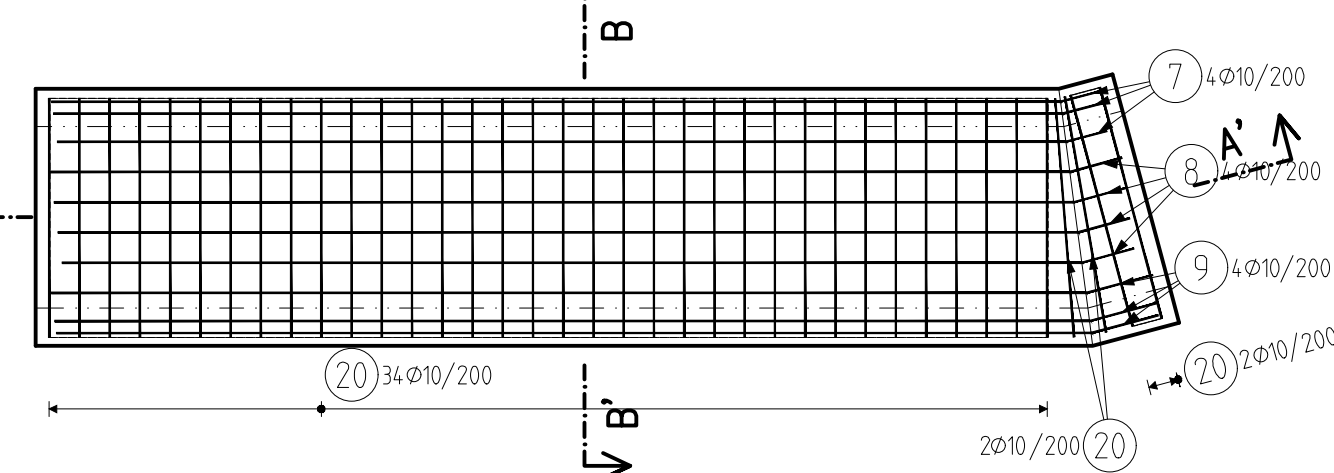
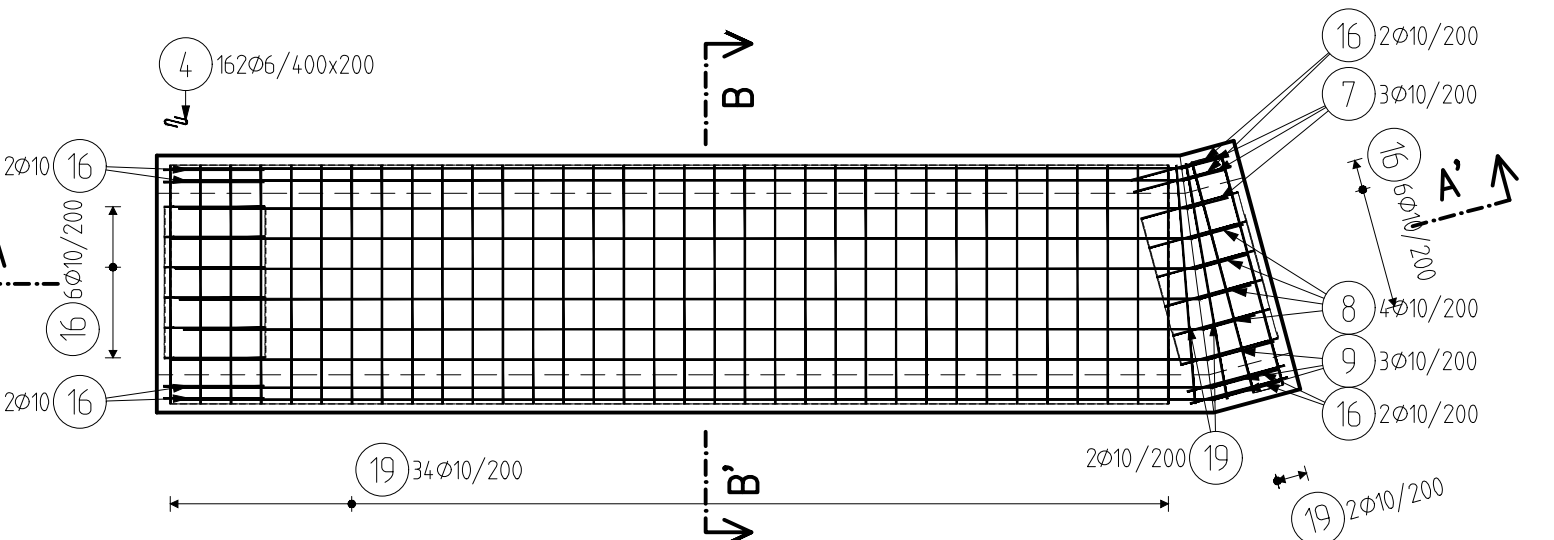
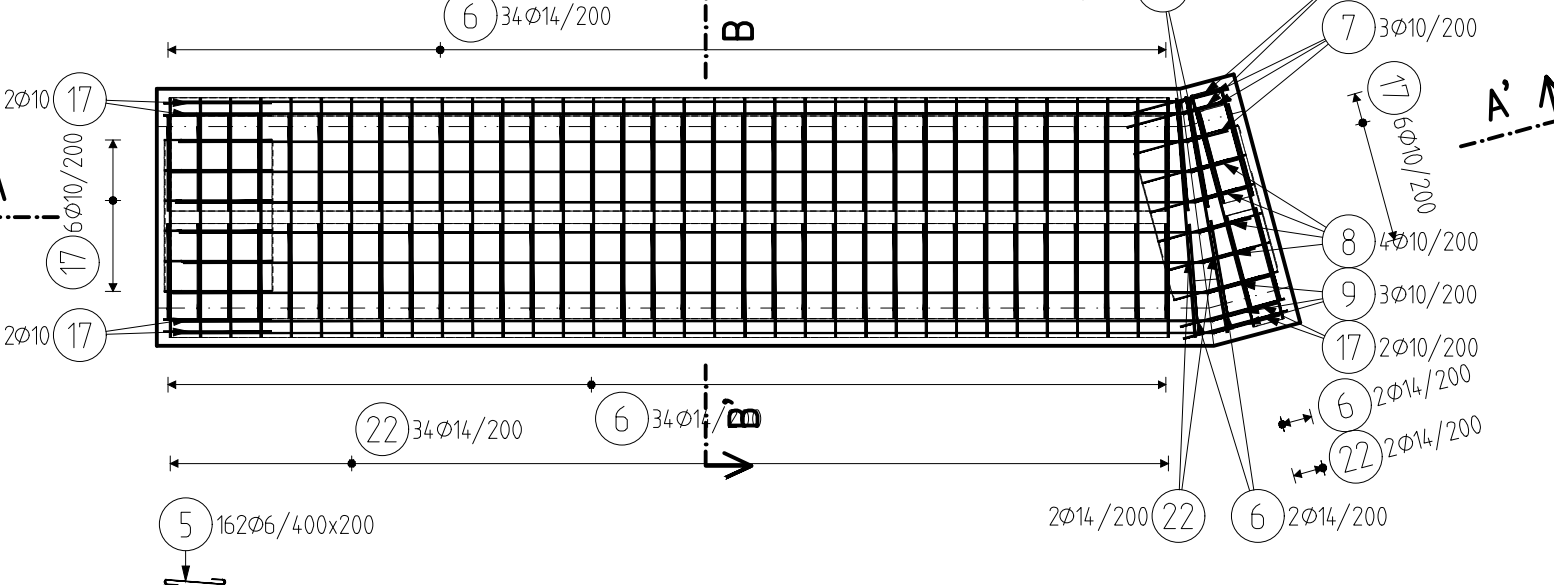
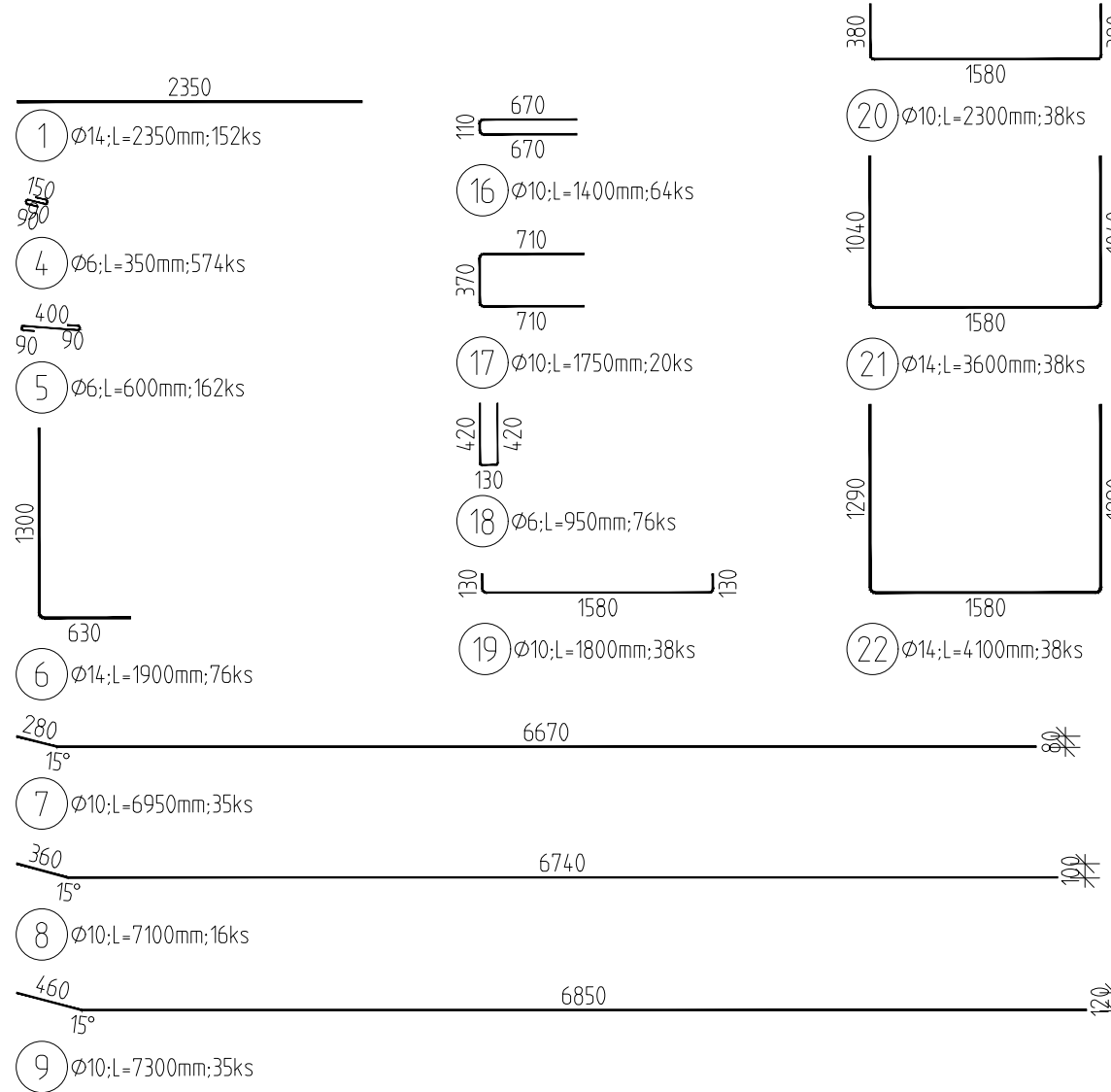




VÝKRES VÝZTUŽE - KABELOVOD - TYP B - TVAR Č. 2 (1 KS)



POČET VLOŽEK PRO 1 DILATAČNÍ CELEK





Souřadnicový systém: S-JTSK
Výškový systém: Bpv




Přehled verzí přílohy				
Číslo	Datum	Popis změny	Jméno	Podpis
02	30.11.2019	DUP a PDPS se zpracovávají připomínkami	Ing. Marie Jančíčková	
01	20.4.2019	Dokumentace k připomínkám SZDC	Ing. Marie Jančíčková	

Zadavatel: Správa železniční dopravní cesty, státní organizace
Dlážděná 1003/7, Praha 1 - Nové Město 110 00
SŽDC s.o., Stavební správa západ
Sokolovská 278/1955, Praha 9 190 00

Zhotovitel: **PROJEKT servis spol. s r.o.**
U Elektry 830/2b, Praha 9 - Hloubětín 198 00
IČ: 49823141
tel.: 281 090 860
www.projekt-servis.cz firma@projekt-servis.cz

Hlavní inženýr projektu:	 Ing. Bc. Martin Verner	Zástupce hlavního inženýra projektu	 Ing. Michaela Kopálová
--------------------------	---	-------------------------------------	---

Zpracovatel částí: **PROJEKT servis spol. s r.o.**
U Elektry 830/2b, Praha 9 - Hloubětín 198 00
IČ: 49823141
tel.: 281 090 860
www.projekt-servis.cz firma@projekt-servis.cz

Vypracoval:  Ing. Marie Jančíková	Kontroloval:  Ing. Martin Koudelka	Odpovědný projektant:  Ing. Bc. Martin Verner
--	---	--

KRAJ: Středočeský	OKRES: Kolín	OÚ: Kolín
-------------------	--------------	-----------

Název akce:

Zajištění bezbariérového přístupu na nástupiště v ŽST Kolín

<i>Část:</i> D.2.1.9 KABELOVODY, KOLEKTORY SO 10-40-01 Kabelovod v ev. km 347,765		<i>Číslo zakázky:</i> ZAK-2018-47	
<i>Příloha:</i> VÝKRES VÝZTUŽE - KABELOVOD B TVAR 2		<i>Stupeň:</i>	DUSP a PDPS
		<i>Datum:</i>	11/2019
		<i>Měřítko:</i>	1:50
		<i>Formát:</i>	6xA4
		<i>Verze:</i>	<i>Část:</i>
		02	D.2.1.9.1
		<i>C. přílohy:</i>	
		6.8	