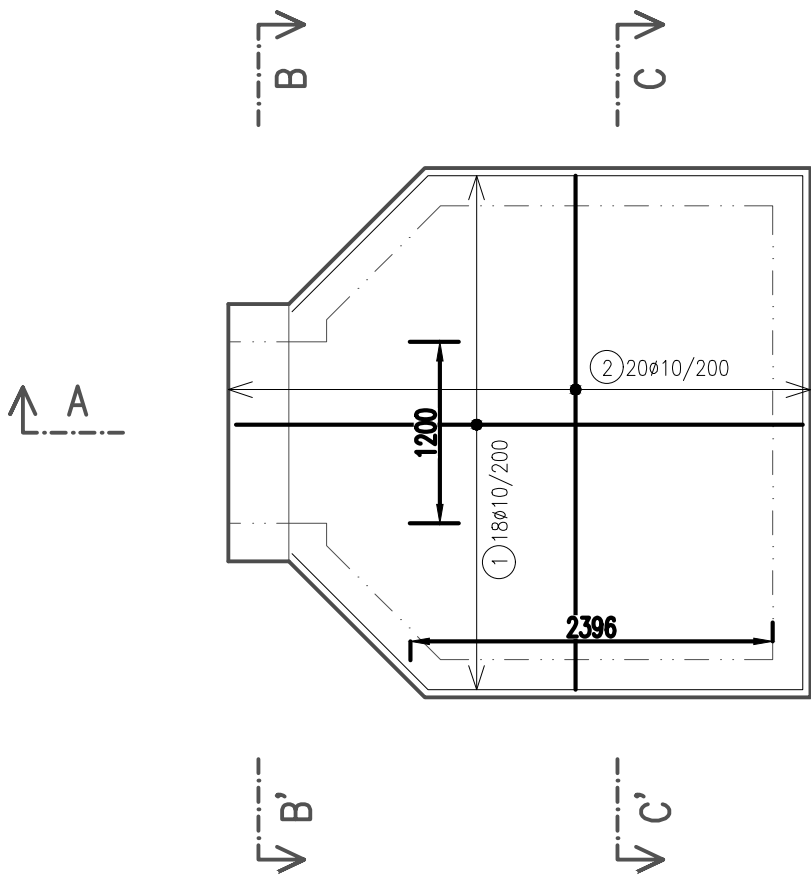
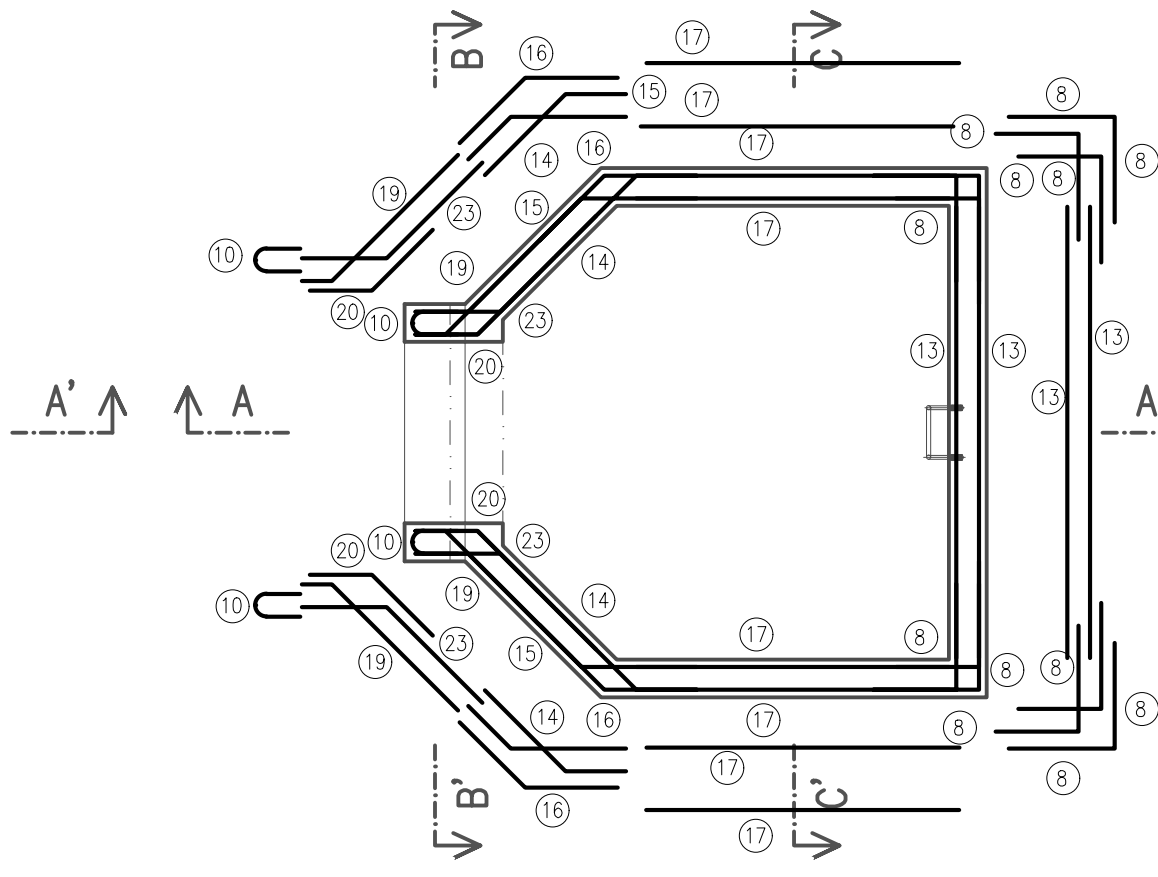


VÝKRES VÝYTUŽE - ŠACHTA Č. 4

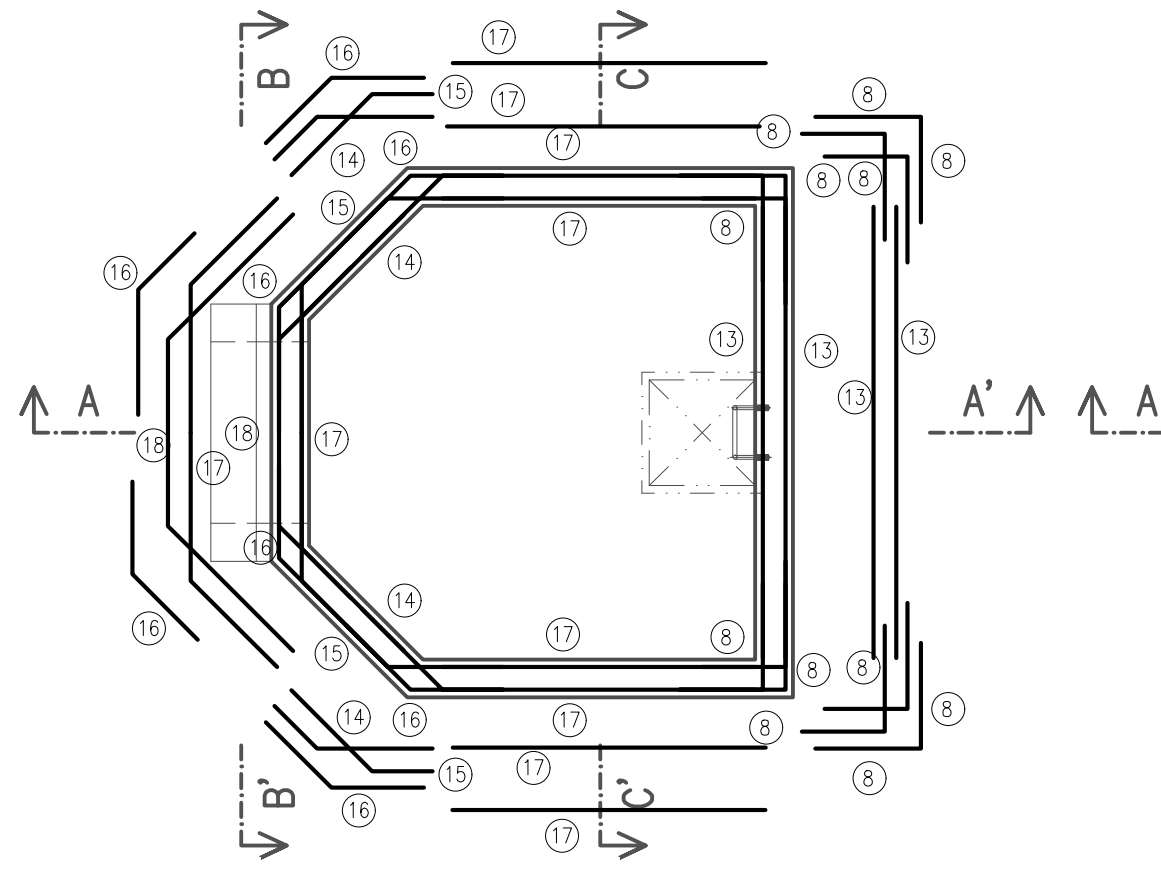
ZÁKLADOVÁ DESKA
M 1:50



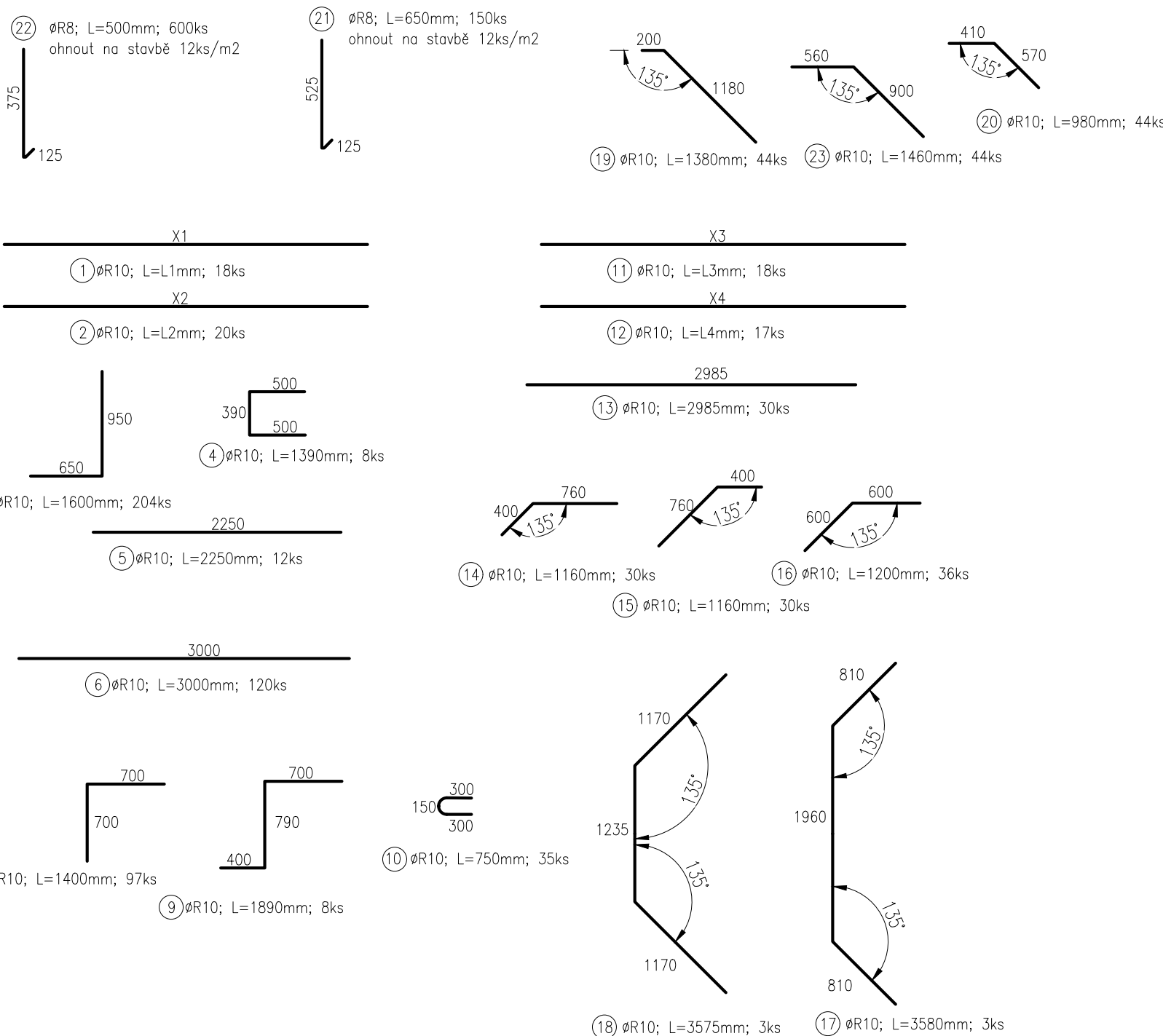
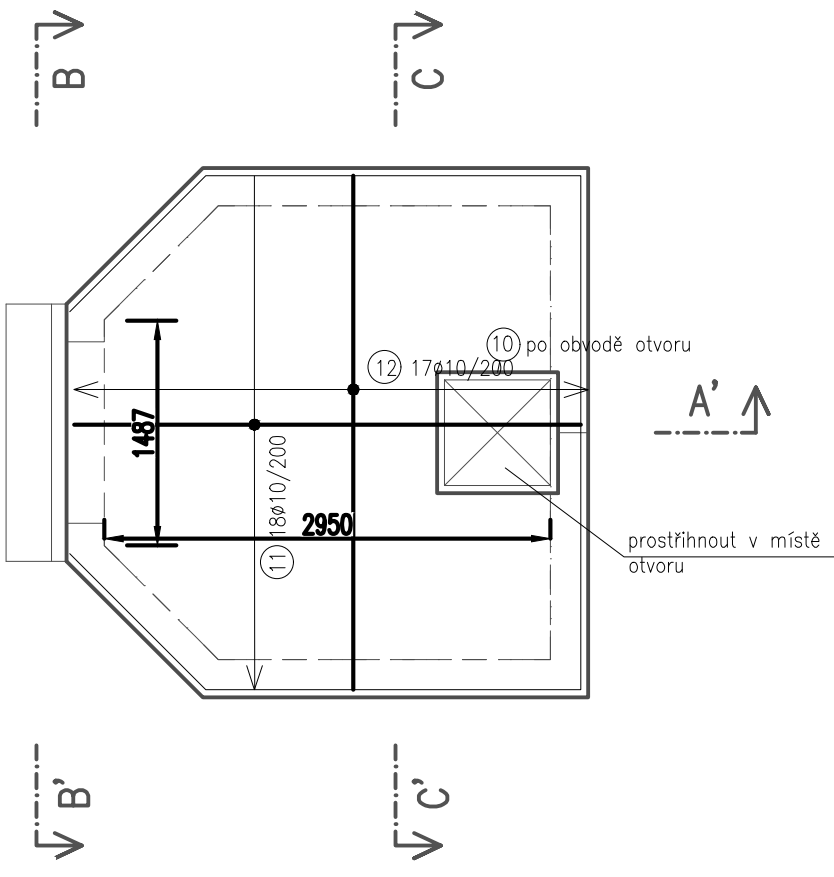
ZÁKLADOVÁ DESKA
M 1:50



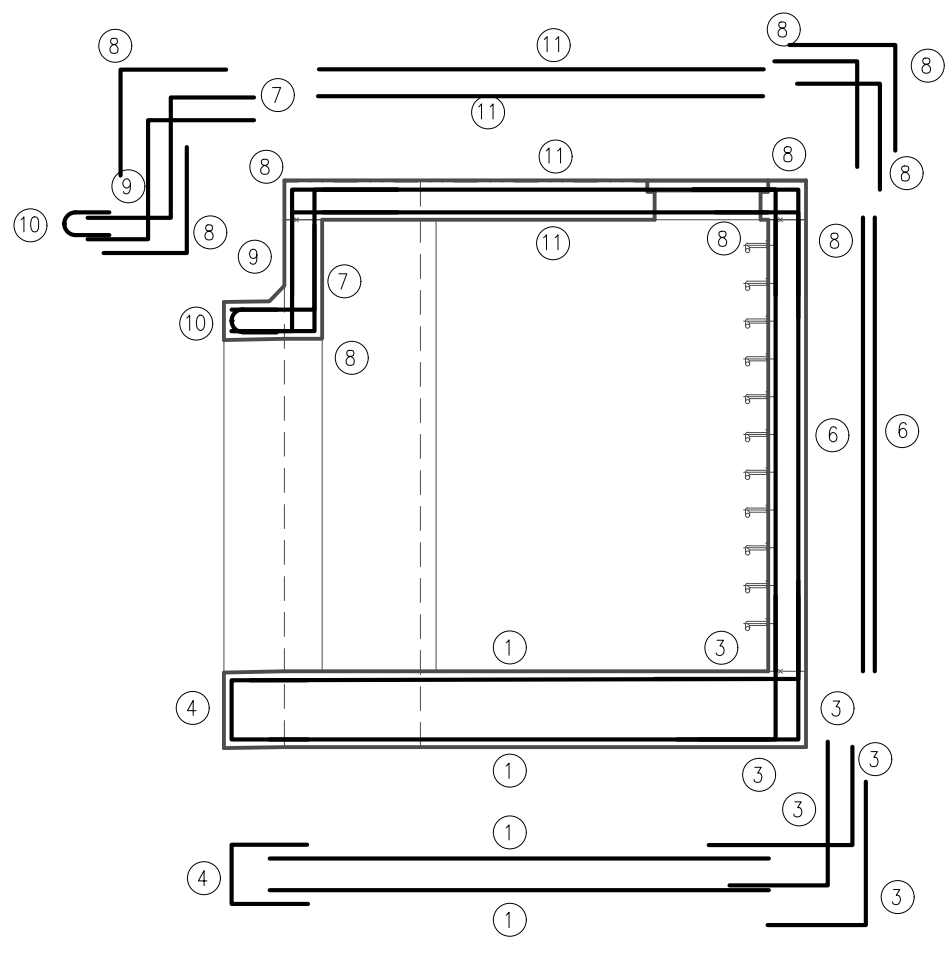
ZÁKLADOVÁ DESKA
M 1:50



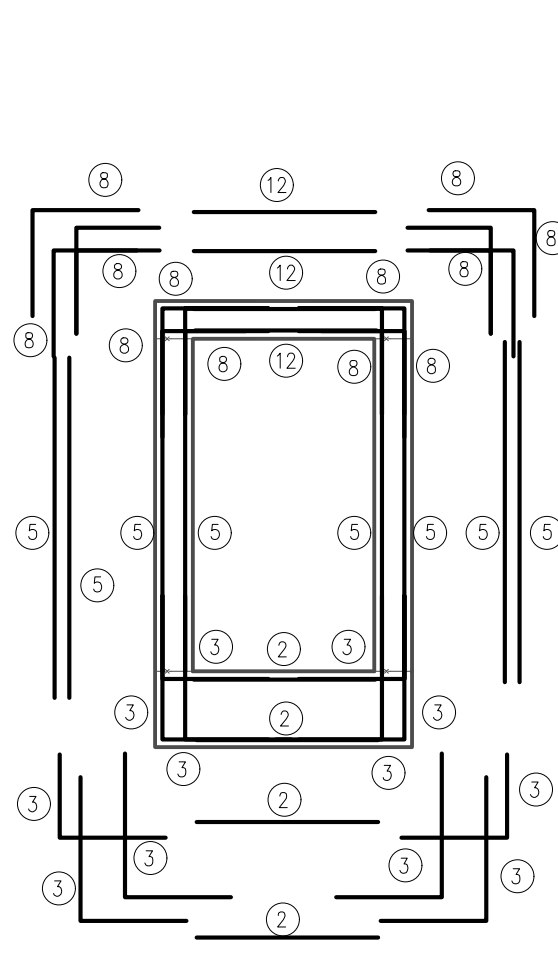
ZÁKLADOVÁ DESKA
M 1:50



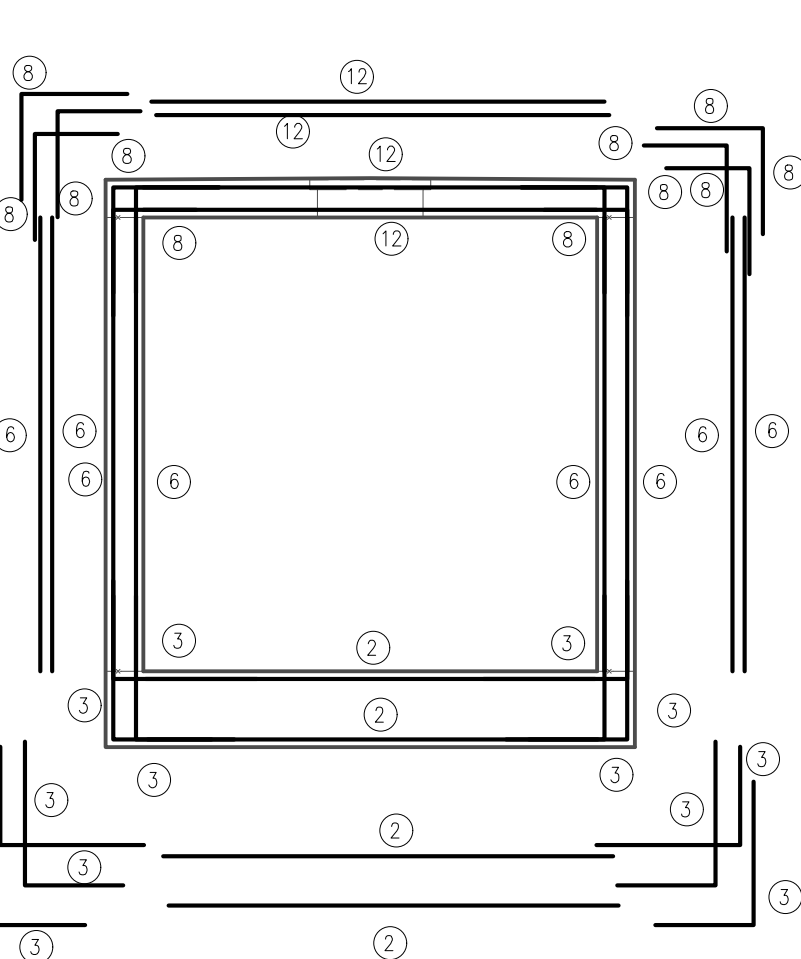
ŘEZ A-A'
M 1:50



ŘEZ B-B'
M 1:50



ŘEZ C-C'
M 1:50



TABULKA Č. 1

č.	typ	Ø	rozměr X1	rozměr X2	počet	Délka celkem
		[mm]	[mm]	[mm]	[ks]	
1	R	10	2200	2200	4	8.80
1	R	10	2400	2400	2	4.80
1	R	10	2600	2600	2	5.20
1	R	10	2800	2800	2	5.60
1	R	10	3550	3550	8	28.40
délka celkem						[m] 52.8

TABULKA Č. 2

č.	typ	Ø	rozměr X1	rozměr X2	počet	Délka celkem
		[mm]	[mm]	[mm]	[ks]	
2	R	10	3000	3000	13	39.00
2	R	10	2600	2600	1	2.60
2	R	10	2200	2200	1	2.20
2	R	10	1800	1800	1	1.80
2	R	10	1200	1200	4	4.80
délka celkem						[m] 50.4

TABULKA Č. 3

č.	typ	Ø	rozměr X1	rozměr X2	počet	Délka celkem
		[mm]	[mm]	[mm]	[ks]	
11	R	10	2200	2200	4	8.80
11	R	10	2400	2400	2	4.80
11	R	10	2600	2600	2	5.20
11	R	10	2800	2800	2	5.60
11	R	10	2950	2950	8	23.60
délka celkem						[m] 48.0

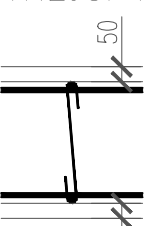
TABULKA Č. 4

č.	typ	Ø	rozměr X1	rozměr X2	počet	Délka celkem
		[mm]	[mm]	[mm]	[ks]	
12	R	10	3000	3000	13	39.00
12	R	10	2600	2600	1	2.60
12	R	10	2200	2200	1	2.20
12	R	10	1800	1800	1	1.80
12	R	10	1500	1500	1	1.50
délka celkem						[m] 47.1

VÝKAZ VÝYTUŽE

č.	typ	Ø	rozměr	počet	Délka celkem			
					R8	R10	R14	
		[mm]	[mm]	[ks]	[m]	[m]	[m]	
1	R	10	tabulka č. 1			50.4		
2	R	10	tabulka č. 2			50.4		
3	R	10	1600	204		326.4		
4	R	10	1390	8		11.1		
5	R	10	2250	12		27.0		
6	R	10	3000	120		360.0		
7	R	10	1890	8		15.1		
8	R	10	1400	97		135.8		
9	R	10	1890	8		15.1		
10	R	10	750	25		18.8		
11	R	10	tabulka č. 3			48.0		
12	R	10	tabulka č. 4			47.1		
13	R	10	2985	30		89.6		
14	R	10	1160	30		34.8		
15	R	10	1160	30		34.8		
16	R	10	1200	36		43.2		
17	R	10	3580	3		10.7		
18	R	10	3575	3		10.7		
19	R	10	1380	44		60.7		
20	R	10	980	44		43.1		
21	R	8	650	150	97.5			
22	R	8	500	600	300.0			
23	R	10	1460	44		64.2		
délka celkem					[m]	397.5	1497.1	0.0
jednotková hmotnost					[kg/m]	0.395	0.612	1.209
hmotnost oceli					[kg]	157.0	916.2	0.0
celkem kg oceli + 10% rezerva							1 181	

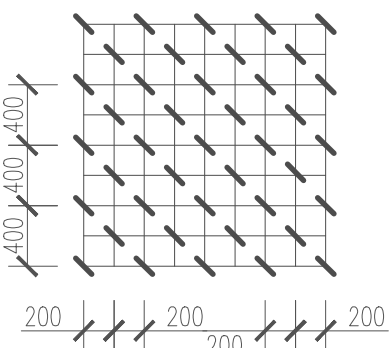
VNĚJŠÍ POVRCH



VNITŘNÍ POVRCH



SCHEMATICKÉ ZOBRAZENÍ
ROZMÍSTĚNÍ SMYKOVÉ VÝYTUŽE



ROZTEČ VŠECH PRUTŮ JE 200mm

C30/37 XC2, XD3, XF4, XA1
Beton musí splňovat požadavky ČSN EN 206+ČSN P 73 2404
C30/37-XC2, XD3, XF4, XA1 (CZ, F. 1)-CI 0,4-Dmax 16-S5
Modul pružnosti 32,837 GPa podle ČSN ISO 6784
Dvojitelná S4 Spolek
Navrženo dle ČSN EN 1992-1-1:2011
Návrh pevnosti betonu střední
Dřevěná ucelá konstrukce
Krytí vnější Osm 50 mm
Krytí vnitřní Osm 50 mm
Maximální průsak 20 mm podle ČSN EN 12390-8
OCEL B 500B
UVÁDĚNÉ DELKY JSOU VZTAŽENY K VNĚJŠÍMU LICI PRUTU.
POLOMERY OBLOUKU JSOU POLOMERY OHYBACÍCH TRNŮ.
NEZNACENÉ POLOMERY JSOU 1/2 #min (TAB. 8.1).
NEZNACENÉ UHLY JSOU 45°, 90° resp 180°.
ROVNÉ VLOŽKY JSOU VE VÝKAZU OZNAČENÉ *.
CELKOVÉ DELKY VLOŽEK JSOU STŘEDNÍ DELKY.

Souřadnicový systém: S-JTSK
Výškový systém: Bpv

Přehled verzí přílohy		Jméno	Podpis
Číslo	Datum	Popis změny	
02	30.11.2019	DÚSP a PDPS se zapracovanými připomínkami	Ing. Martin Verner
Zadavatel:		Správa železniční dopravní cesty, státní organizace Dlážděná 1003/7, Praha 9 - Nové Město 110 00 SŽDC s.o., Stavební správa západ Sokolovská 278/1955, Praha 9 190 00	
Zhotovitel:		PROJEKT servis spol. s r.o. U Elektrky 830/2b, Praha 9 - Houbětín 198 00 IČ: 49823141 tel.: 281 090 860 www.projekt-servis.cz firma@projekt-servis.cz	
Hlavní inženýr projektu:		Zástupce hlavního inženýra projektu	
Ing. Bc. Martin Verner		Ing. Michaela Koplová	
Zpracovatel částí:		PROJEKT servis spol. s r.o. U Elektrky 830/2b, Praha 9 - Houbětín 198 00 IČ: 49823141 tel.: 281 090 860 www.projekt-servis.cz firma@projekt-servis.cz	
Výpracoval:		Kontroloval:	Odpovědný projektant:
Ing. Bc. Martin Verner		Ing. Marie Jančíková	Ing. Bc. Martin Verner
KRAJ: Středočeský		OKRES: Kolín	OU: Kolín
Název akce:			
Zajištění bezbariérového přístupu na nástupiště v ŽST Kolín			
Část:		Číslo zakázky:	
D.2.1.9 KABELOVODY, KOLEKTORY		ZAK-2018-47	
SO 10-40-01 Kabelovod v ev. km 347,765		Stupeň:	
		DÚSP a PDPS	
		Datum:	
		11/2019	
		Měřítko:	
		1:50	
		Formát:	
		10xA4	
		Verze:	
		Část:	
		C. přílohy:	
		02 D.2.1.9.1 6.15. - 6.16.	