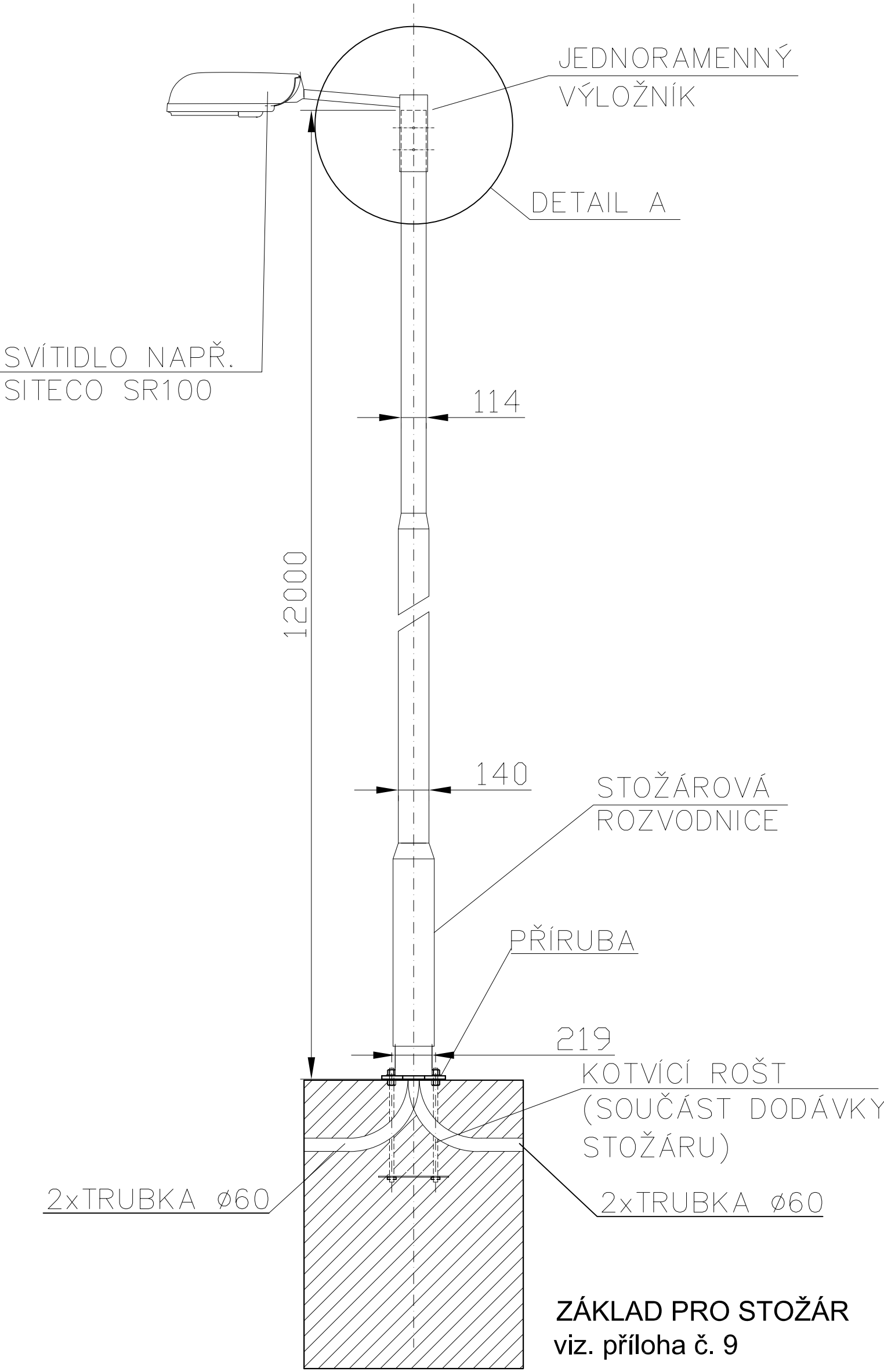
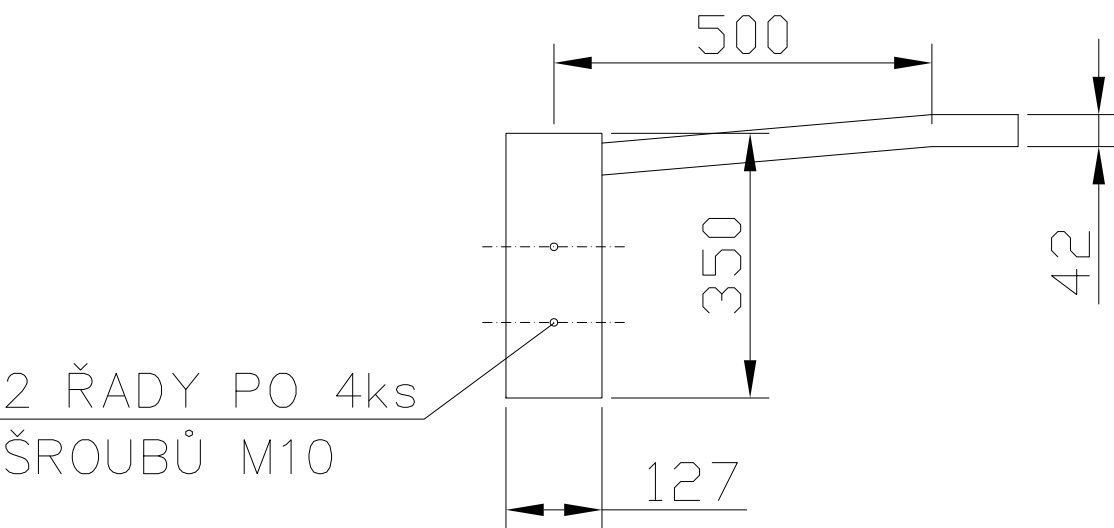


SKLOPNÝ OSV. STOŽÁR NA ZHLAVÍCH



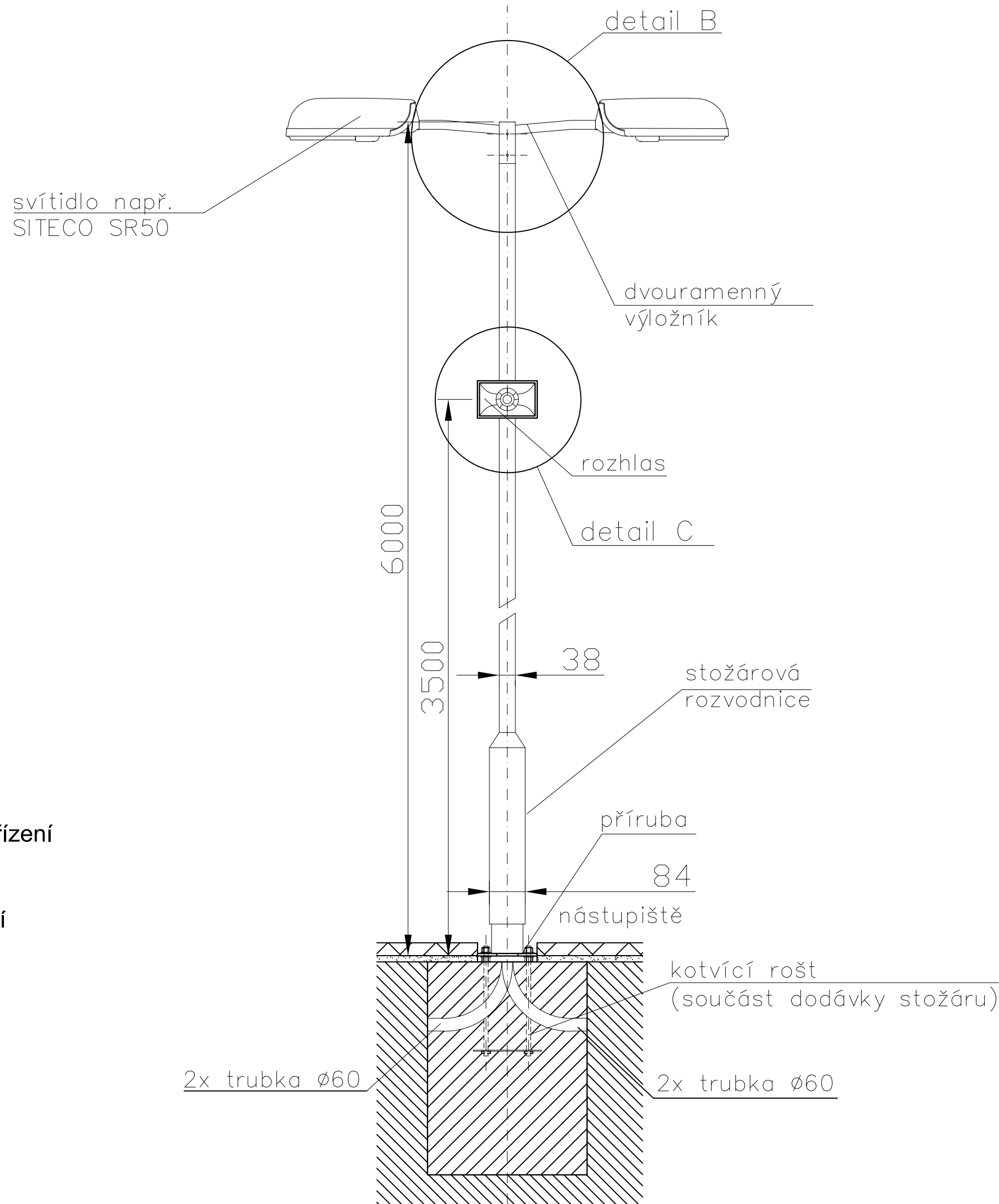
DETAIL A - JEDNORAMENNÝ VÝLOŽNÍK - PLATÍ PRO VŠECHNY 12M STOŽÁRY NAPŘ. PR6-05/S



POZNÁMKA:

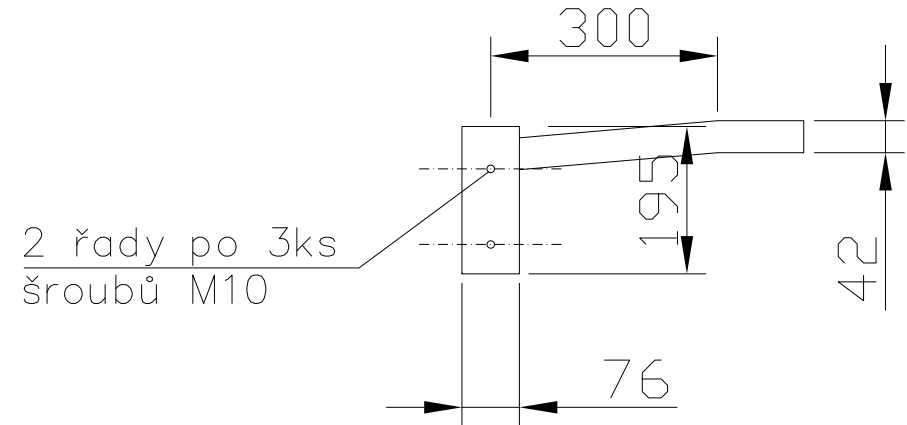
Stožár je žárově zinkován s montáží na přírubu Vrcholové zatížení stožáru max. 15kg, kterému odpovídá sklápěcí zařízení RLH1M/AB. Doporučený typ stožáru - T127RLH/FP Součástí dodávky je i rozvodnice třídy II s jednou pojistkou a možností smyčkování kabelů do 16mm² - EKM 2072-1D/2-4-16 Od rozvodnice ke svítidlům budou vedeny kabely NYY-O 2x2,5mm² Svítidla jsou osazeny na jednoramenném výložníku - PR6/05-S

SKLOPNÝ OSV. STOŽÁR NA NÁSTUPIŠTI S ROZHLESEM EVENT. BEZ ROZHLESA

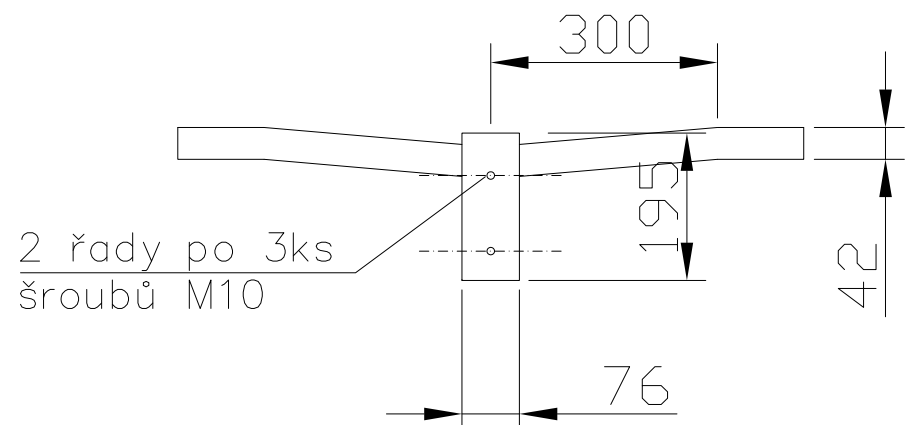


základ pro stožár - viz. příloha č. 9

DETAIL A - JEDNORAMENNÝ VÝLOŽNÍK - NAPŘ. PR2-03/S



DETAIL B - DVOURAMENNÝ VÝLOŽNÍK - NAPŘ. PR2-03/D



POZNÁMKA:

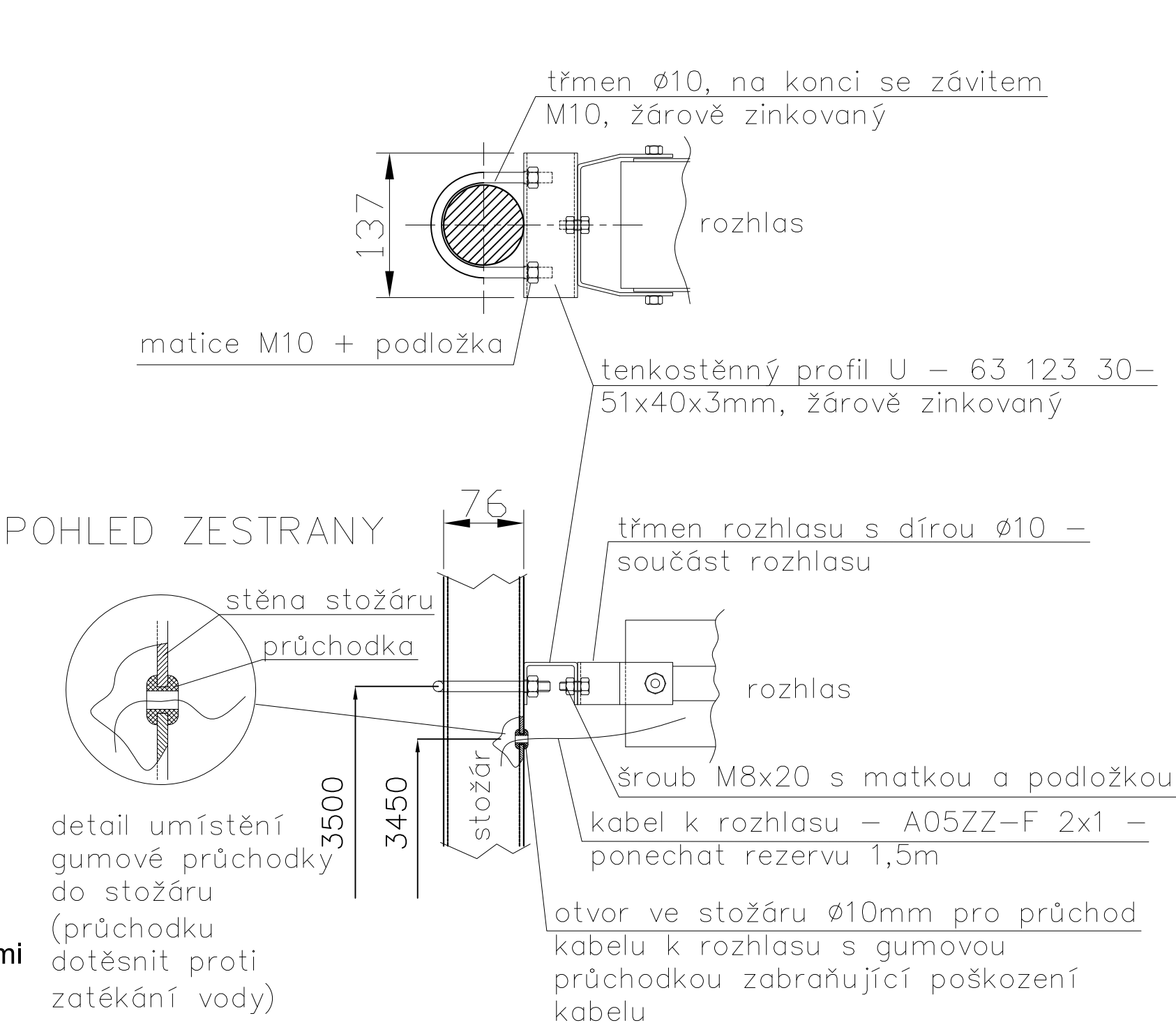
Stožár je žárově zinkován s montáží na přírubu. Vrcholové zatížení stožáru je max. 27kg, čemuž odpovídá sklápěcí zařízení RLS168B. Doporučený typ stožáru - T061RLS/FP.

Součástí dodávky stožáru je i rozvodnice třídy II s jednou nebo dvěma pojistkami a možností smyčkování kabelů do 16mm² - EKM 1261-1(2)D/2-4-16 Osvětlovací stožáry budou osazeny jednoramenným výložníkem - PR2-03/S nebo dvouramenným výložníkem - PR2-03/D.

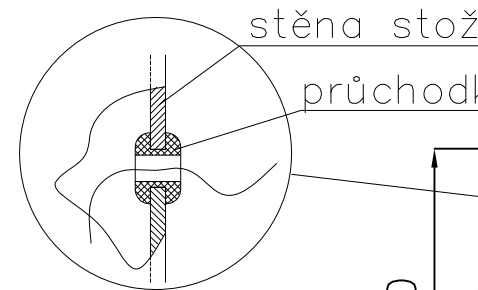
Určené osvětlovací stožáry budou dodány dle tohoto výkresu s přípravou pro umístění rozhlasu. Na určeném stožáru budou umístěny 2ks rozhlasů. Ve výšce 3,45m bude na těchto stožárech proveden otvor pro vyvedení kabelu k rozhlasu včetně gumové ucpávky. Součástí těchto stožárů je rovněž dodávka a montáž třmenu s profilem na stožár pro umístění rozhlasu. Stožáry bez rozhlasu budou osazeny kabeláží 2ks NYY-O 2x2,5mm² ke svítidlům. Stožáry s rozhlasem budou osazeny kabeláží 2ks NYY-O 2x2,5mm² ke svítidlům a 1ks NYY-O 2x1mm² k rozhlasu. Stožár s rozhlasy bude osazen kabeláží 2ks NYY-O 2x2,5mm² ke svítidlům, 2ks NYY-O 2x1mm² ke 2 rozhlasům.

Kabely od rozvodnice vzhůru budou kolem ohybového kloubu uloženy v ochranné trubce !

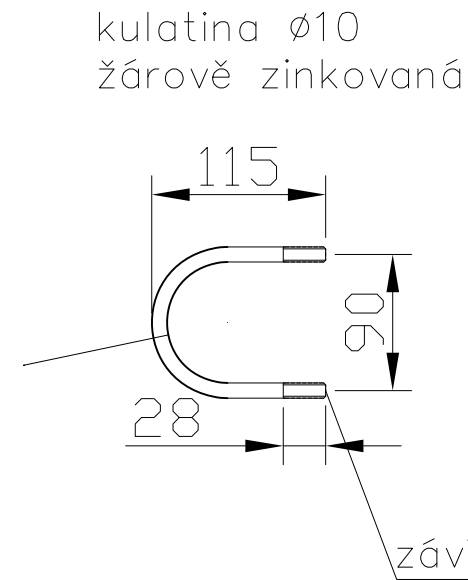
DETAIL C - UCHYCENÍ ROZHLESA KE STOŽÁRU POHLED SHORA



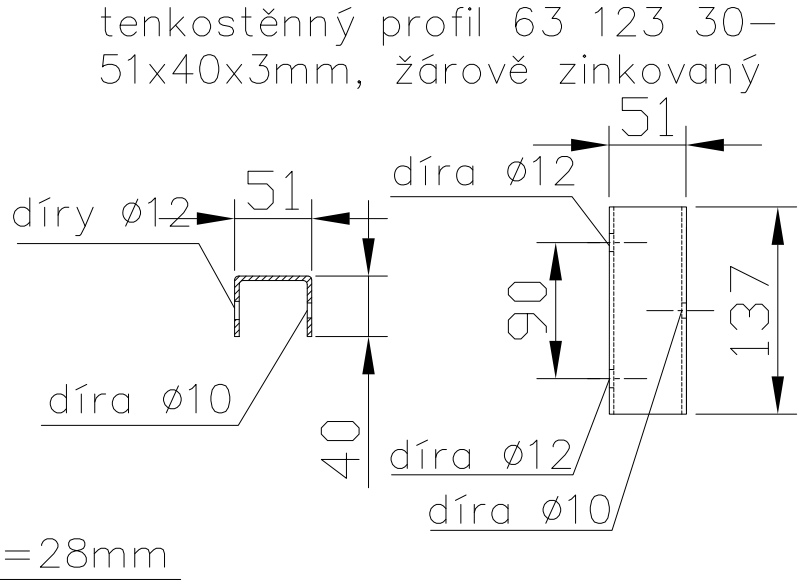
POHLED ZESTRANY



DETAIL TŘMENU



DETAIL PROFILU U



AKTUALIZACE 06/2012

| Číslo změny: | Obsah změny: | Datum změny: |
|--------------|--------------|--------------|
| 01 | - | - |
| 02 | - | - |
| 03 | - | - |

| | |
|-------------|--|
| Objednatel: | Správa železniční dopravní cesty, s.o. Dlážděná 1003/7, 110 00 Praha 1 |
| Objednatel: | Stavební správa západ se sídlem v Praze Sokolovská 278/1955, 190 00 Praha 9 |

| | | | |
|-----------------------|--|--------------------------|--------------------|
| Generální projektant: | SUDOP PRAHA a.s. Olšanská 1a, 130 80 Praha 3 tel.: +420 267 094 111 fax: +420 224 230 316 e-mail: praha@sudop.cz | Hlavní inženýr projektu: | ING. PAVEL LANGER |
| | | Garant profese: | PAN JINDŘICH MAŠIN |

| | |
|---|--|
| Zpracovatel částí E.3.6 Rozvody vn, nn a osvětlení: | SUDOP BRNO, spol. s r.o. Kounicova 26, 611 36 Brno telefon: +420 972 624 056 fax: +420 541 211 310 e-mail: sudop@sudop-brno.cz |
|---|--|

| | | | |
|--------------------|----------------------------------|-----------------|------------------|
| Vedoucí střediska: | Odpovědný projektant SO, IO, PS: | Vypracoval: | Kontroloval: |
| ING. ZDENĚK OLŠAN | ING. JAN BRADÁČ | ING. JAN BRADÁČ | ING. JAN ZÁREČKÝ |

| | | | |
|--|--|--------------------|----------------|
| Název akce: REVITALIZACE TRATI ČESKÉ BUDĚJOVICE - VOLARY | | Číslo smlouvy: | |
| | | 11 136 2012 | |
| Část: SO 15-27-02 ŽST Křemže, úprava osvětlení | | Projektový stupeň: | |
| | | PROJEKT | |
| | | Datum: | |
| | | 30.06.2012 | |
| | | Číslo části: | |
| | | E.3.6.5 | |
| Název přílohy: Sestava osvětlovacího stožáru | | Měřítka: | Počet formátů: |
| | | | 6A4 |
| | | Číslo přílohy: | |
| | | 6 | |

DOKUMENT LZE UŽÍVAT POUZE VE SMYSLU PŘEBLŽENÉ SMLOUVY O DÍLO, ŽÁDNÁ JEJÍHO ČÁST NEMŮŽE BYT DLE ZÁKONA Č.121/2000 ŠL. KOPÍROVÁNA NEBO JINYM ZPŮSOBEM ROZŠÍŘOVÁNA. BEZ SOUHLASU SUDOP PRAHA a.s.