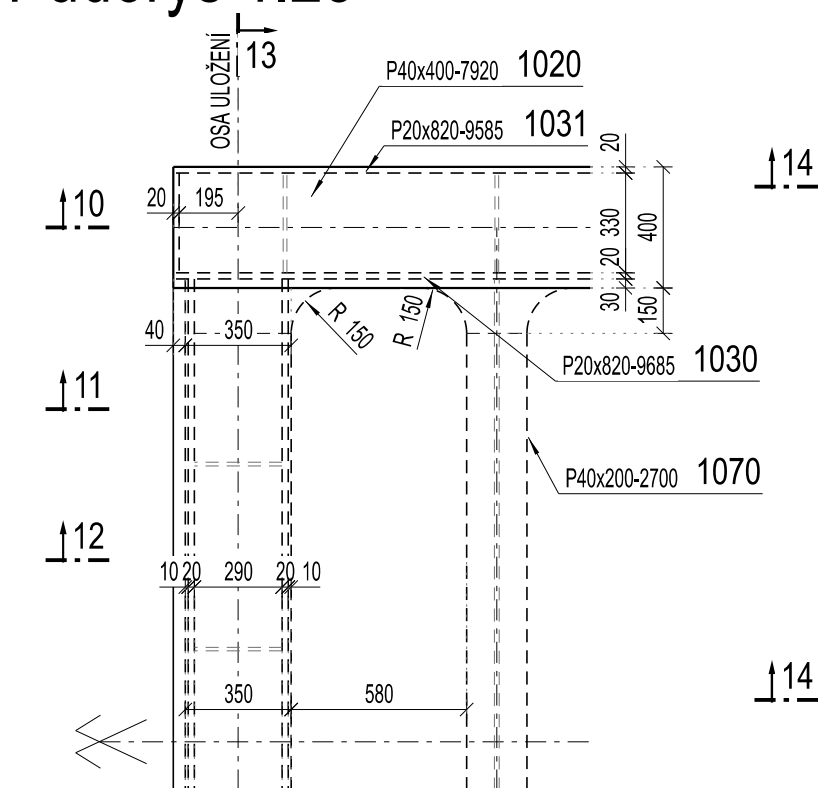


SO 10-20-01 Rekonstrukce mostu v km 155,900 trati Břeclav - Brno

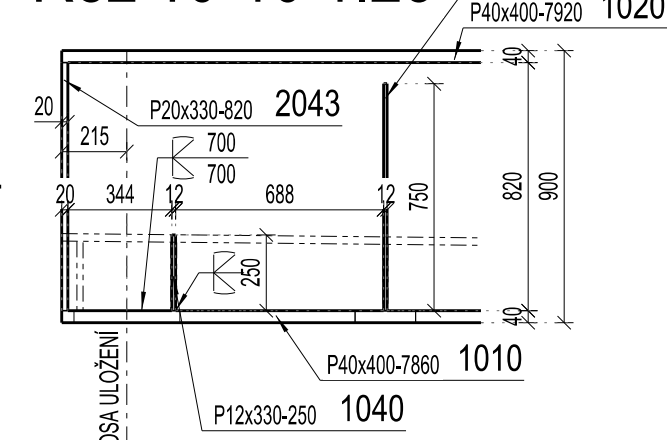
Nová konstrukce v koleji - detaily 1:25

Detail příčnicku na opěře O1, O2 1:25

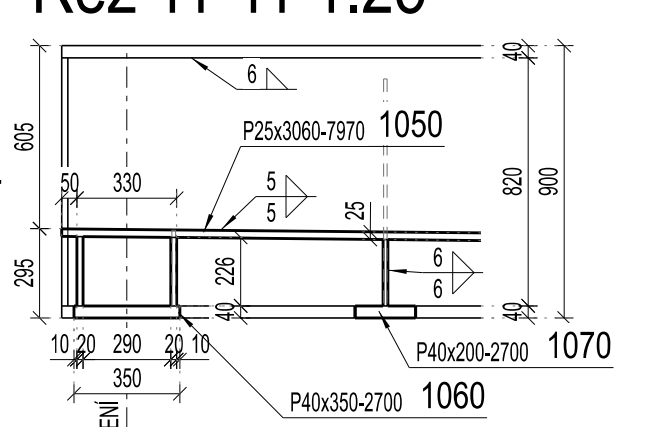
Půdorys 1:25



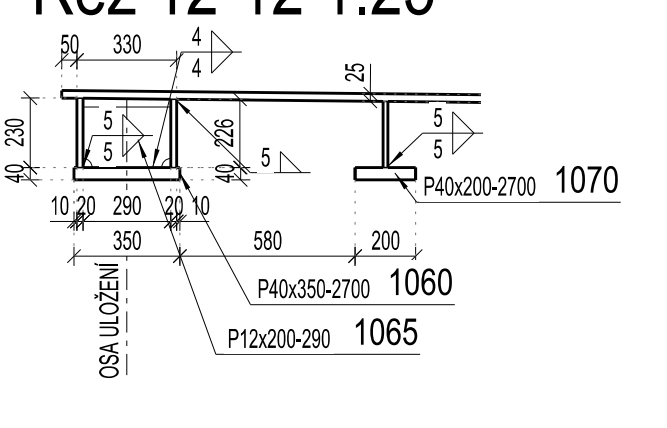
Řez 10-10 1:25



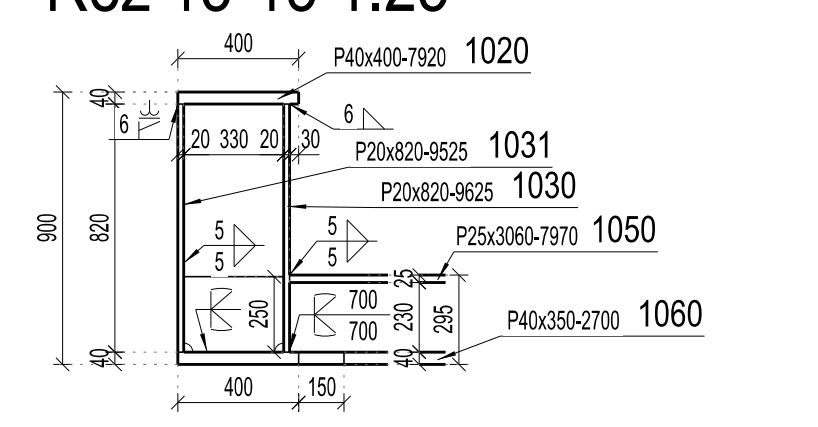
Řez 11-11 1:25



Řez 12-12 1:25

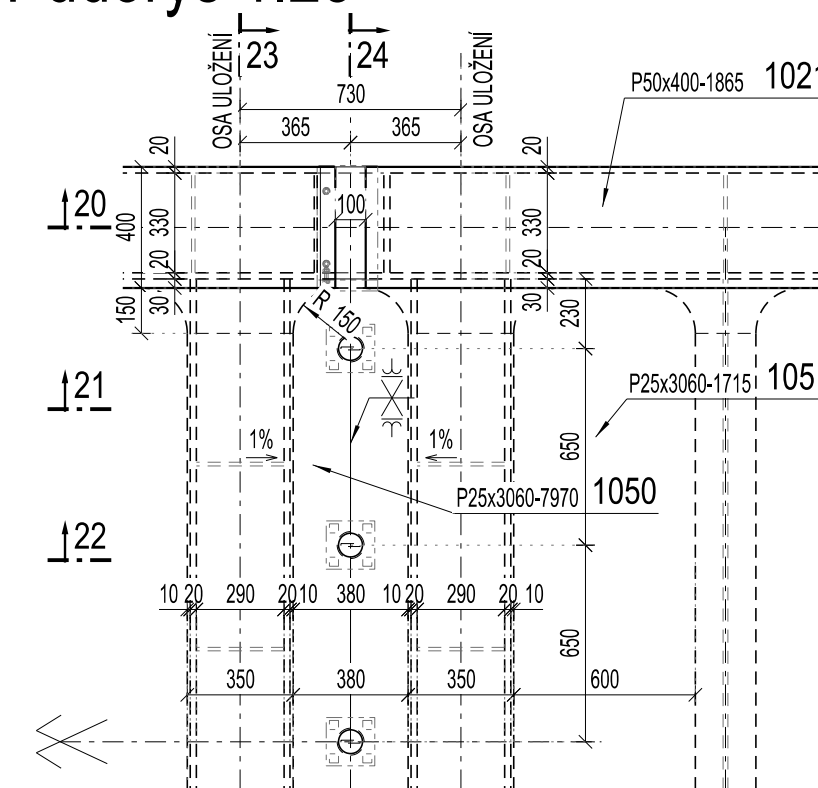


Řez 13-13 1:25

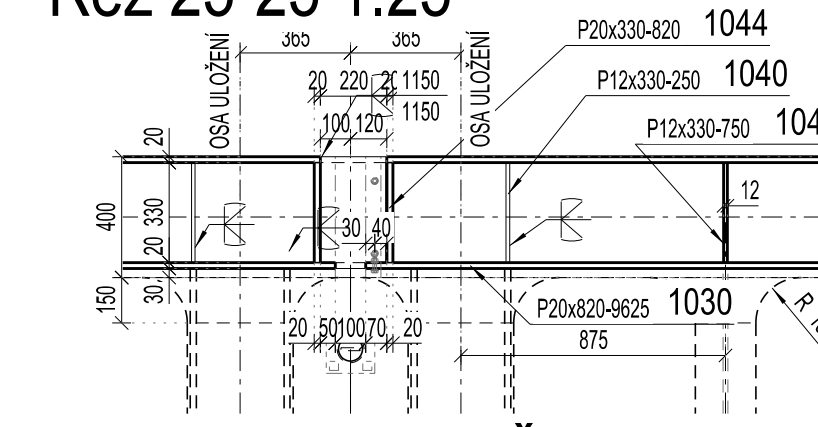


Detail příčnicku na pilíři P1, P3 1:25

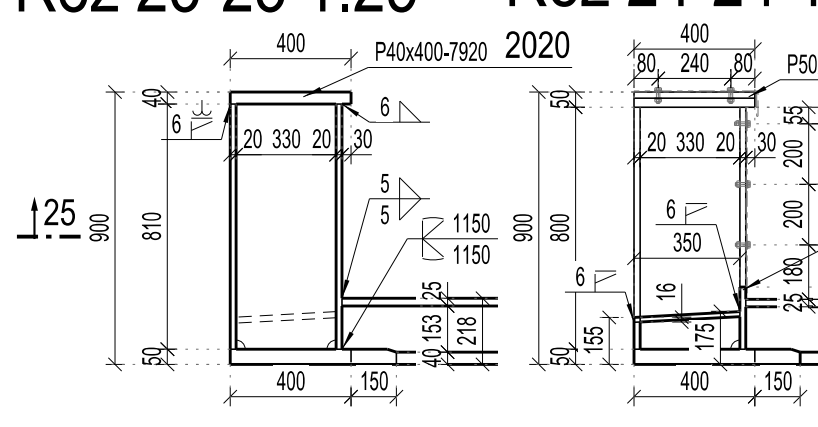
Půdorys 1:25



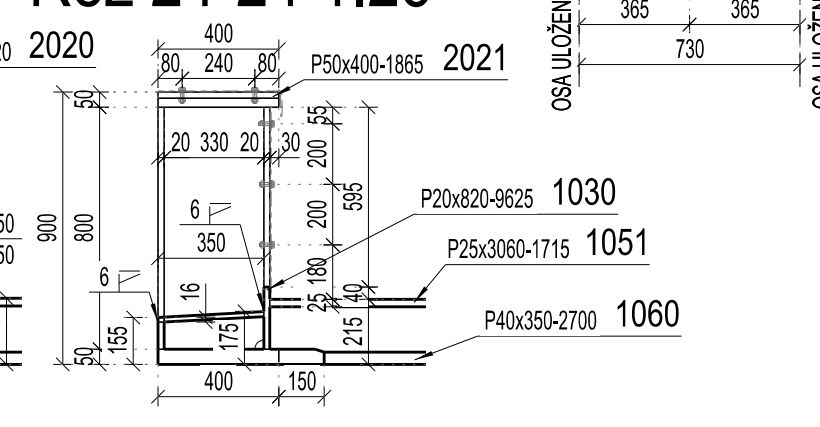
Řez 25-25 1:25



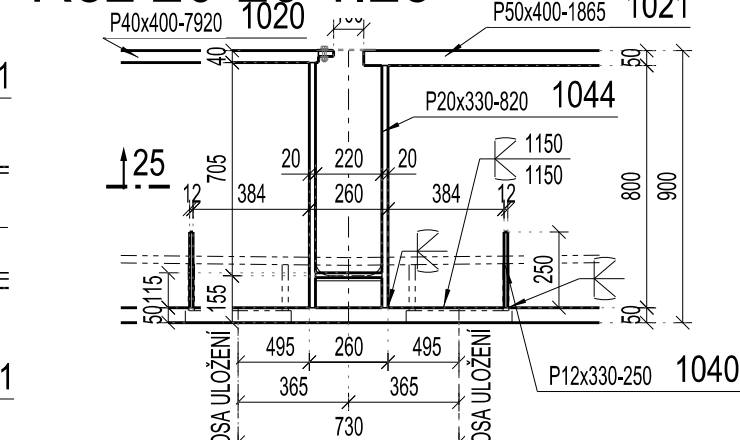
Řez 23-23 1:25



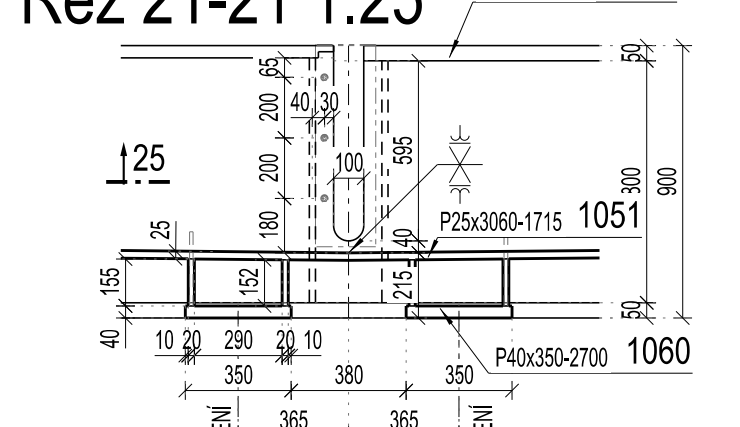
Řez 24-24 1:25



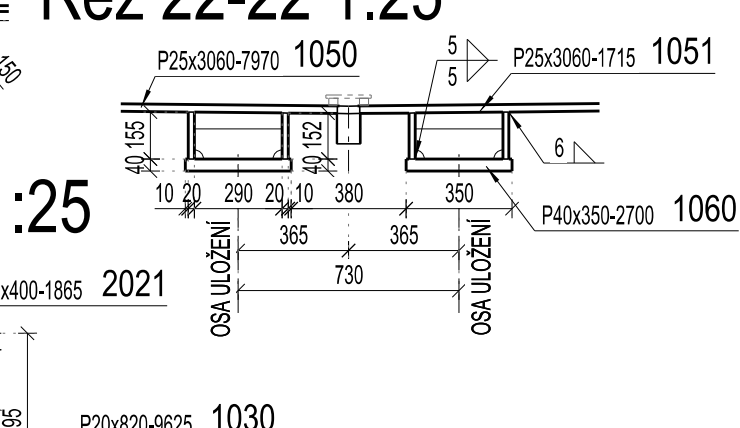
Řez 20-20 1:25



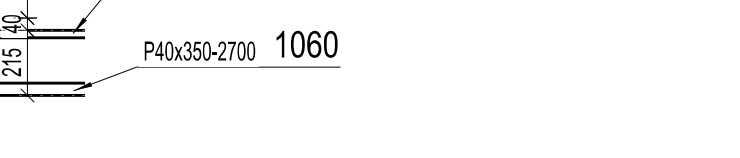
Řez 21-21 1:25



Řez 22-22 1:25

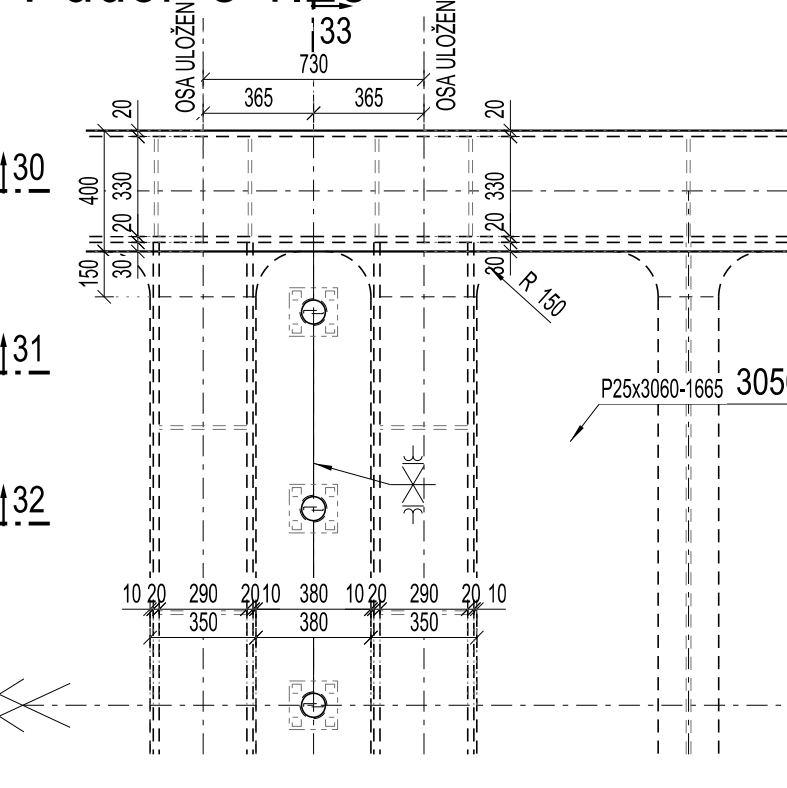


Řez 23-23 1:25

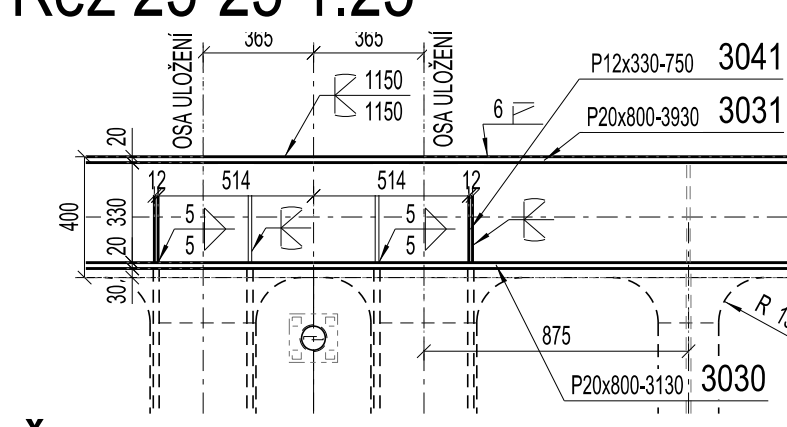


Detail příčnicku na pilíři P2 1:25

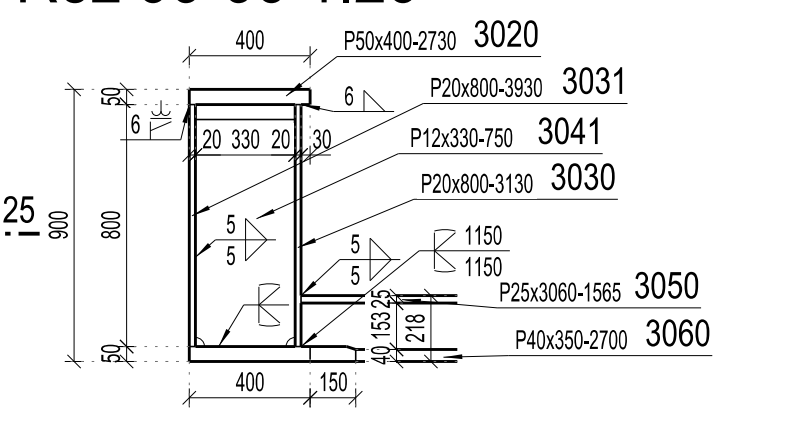
Půdorys 1:25



Řez 25-25 1:25

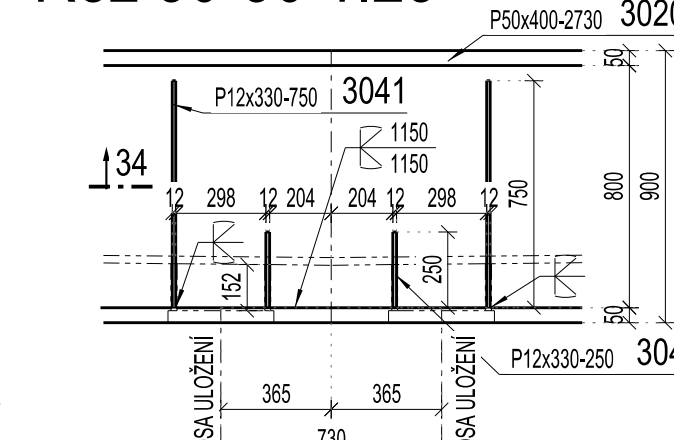


Řez 33-33 1:25

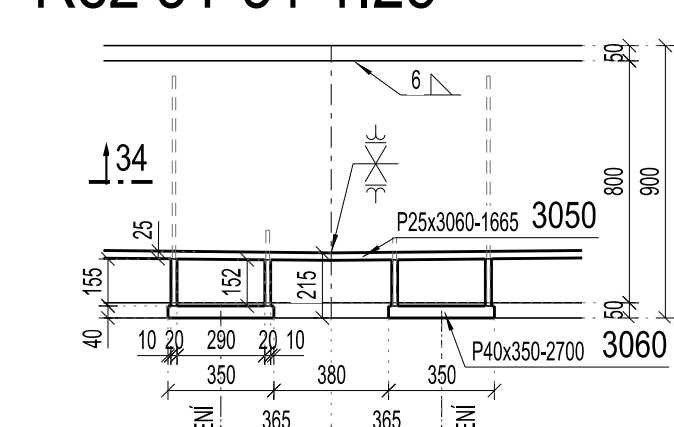


PŘÍČNÍK NEMÁ VÝŘÍZNUTÍ JAKO P1 A P2.
OSTATNÍ ROZMĚRY JSOU STEJNÉ.

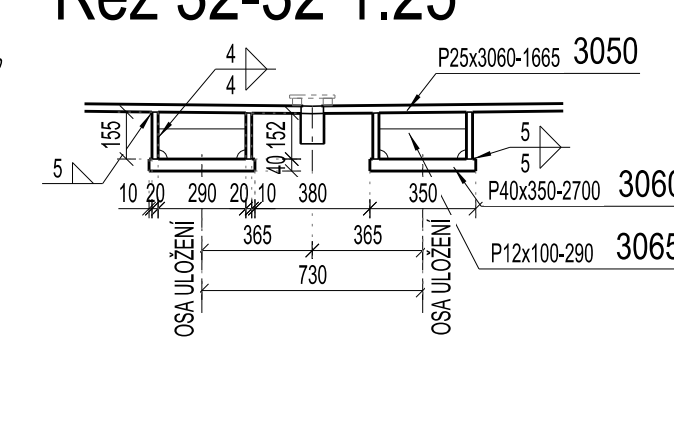
Řez 30-30 1:25



Řez 31-31 1:25

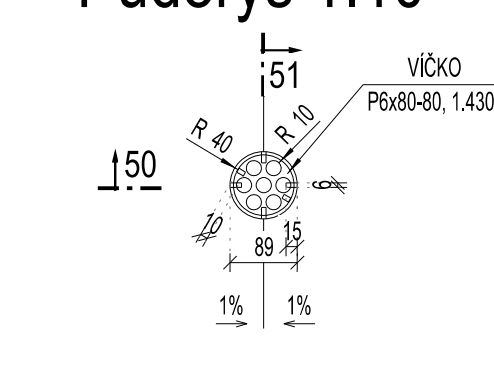


Řez 32-32 1:25

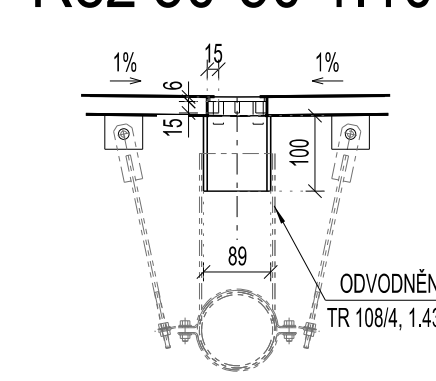


Detail odvodnění 1:10

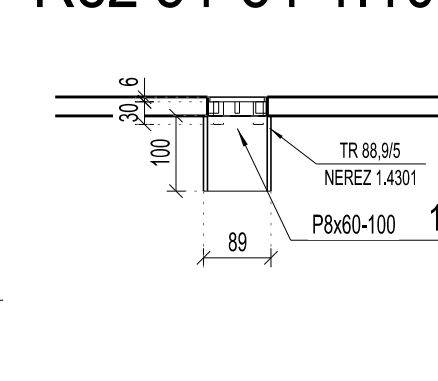
Půdorys 1:10



Řez 50-50 1:10

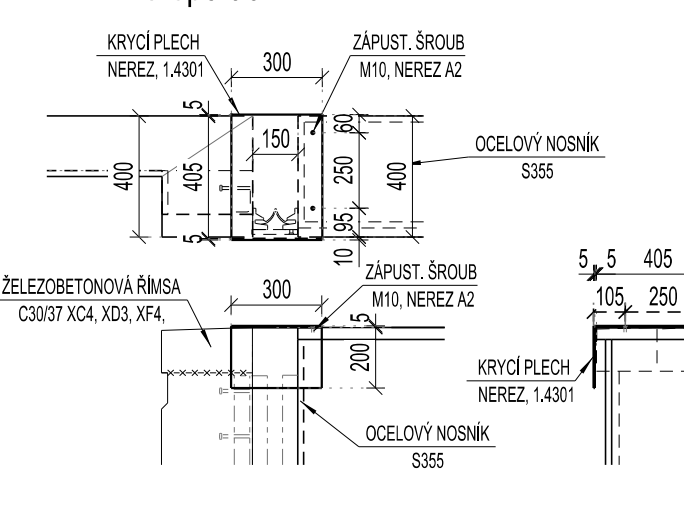


Řez 51-51 1:10

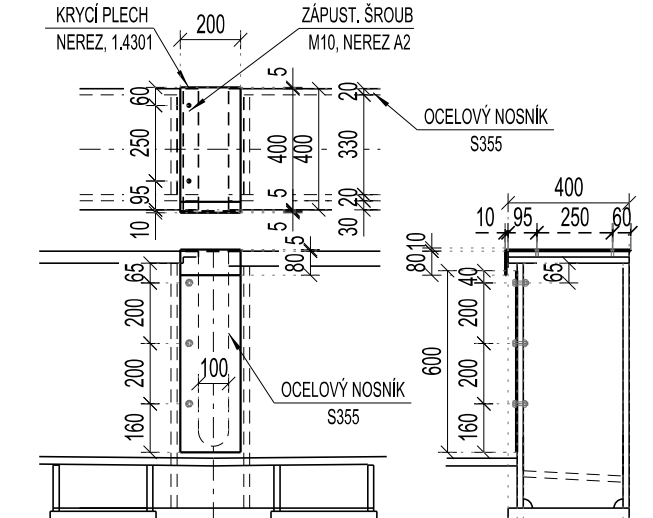


Detail překrytí spáry 1:25

Na operách



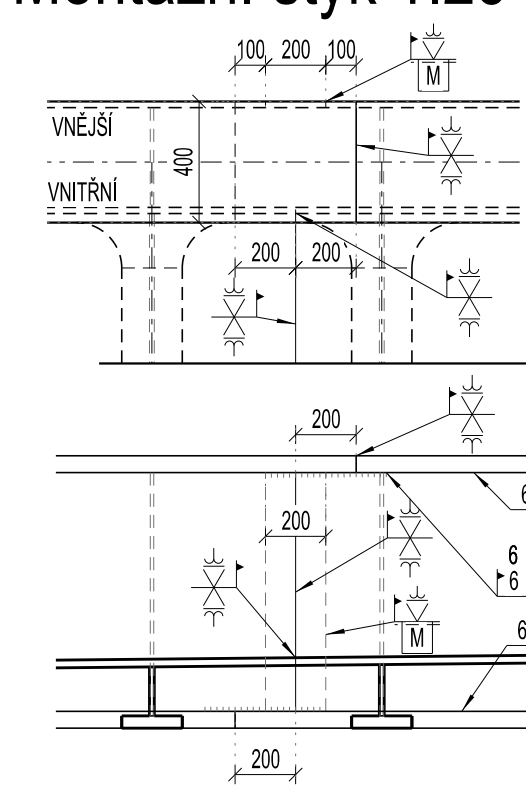
Na pilířích P1 a P3



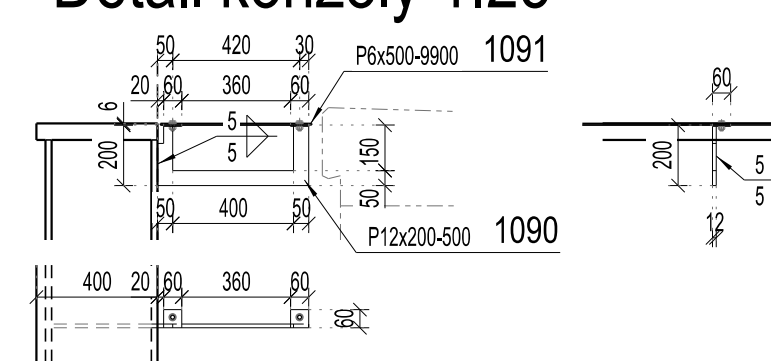
Výkaz materiálu

OZN.	POLOŽKA	PROFIL	KS	JEDN.	CELK.	JEDN.	CELK.
-	SVOD	TR 88,9/5	15	0,1	1,5	11,52	17,3
-	VÍČKO	P6X80	15	0,08	1,2	3,7	4,8
-	ZARÁŽKY	P6X15	90	0,02	1,8	0,71	1,3
-	KRYT OPĚRA	P5X300	4	0,4	1,6	11,8	18,9
-	KRYT OPĚRA	P5X300	4	0,2	0,8	11,8	9,5
-	KRYT PILÍŘ	P5X200	4	0,4	1,6	7,9	12,6
-	KRYT PILÍŘ	P5X200	4	0,6	2,4	7,9	19,0
CELKEM + 5% NA SVARY, KOTVENÍ							94,0

Montážní styk 1:25



Detail konzoly 1:25



		EVROPSKÁ UNIE Evropské strukturální a investiční fondy Operační program Doprava				Ministerstvo dopravy Státní fond dopravní infrastruktury	
Jiná ověření:				Paré:			
Orientační schéma:				Razítko oprávněné osoby:			
Revize:	Datum:	Popis:	Kontroloval:				
000	30.11.2023	Finální odevzdání dokumentace	Ing. Ladislav Dorazil				
Stavebník/Investor:				SPRÁVA ŽELEZNIC			
Adresa:				Dlážděná 1003/7, 110 00 Praha 1			
Zástupce Investora:				Stavební správa východ			
Adresa:				Nerudova 1, 779 00 Olomouc			
Zhotovitel díla:				EXprojekt s.r.o.			
Adresa:				Heršpická 758/13, 619 00 Brno			
Kontakt:				T: +420 533 312 000 E: info@exprojekt.cz			
Zhotovitel objektu:				MORAVIA CONSULT Olomouc a.s.			
Adresa:				Legionářská 1085/8, 779 00 Olomouc			
Kontakt:				T: +420 585 570 444 E: moravia@moravia.cz			
Hlavní projektant (HIP):				Ing. David Rose, Ing. Radek Šíp		Specialista: Ing. Jaroslav Sedláček	
Název stavby/akce:				Rekonstrukce mostu v km 155,900 trati Břeclav - Brno		Označení investora: S622000245	
Název části:				Mosty, propustky a zdi		Zakázka: 2022-072	
Název objektu/díle části:				ŽST Brno hl.n., most ev. km 155,900		Označení objektu/komplexu: SO 10-20-01	
Název přílohy:				Nová konstrukce v koleji - detaily		Číslo přílohy (typ/pořadí): 2. 503	
Název díle části přílohy:				-		Stupeň dokumentace: DUSL + PDPS	
Odpovědný projektant:				Ing. Jaroslav Sedláček		Měřítko: 1:25	
Kraj:				Jihomoravský		Formáty: 5 x A4	
Katastrální území:				Město Brno [610003]		TUDU: 2001 JC	
Smluvní datum zpracování:				30.11.2023			