

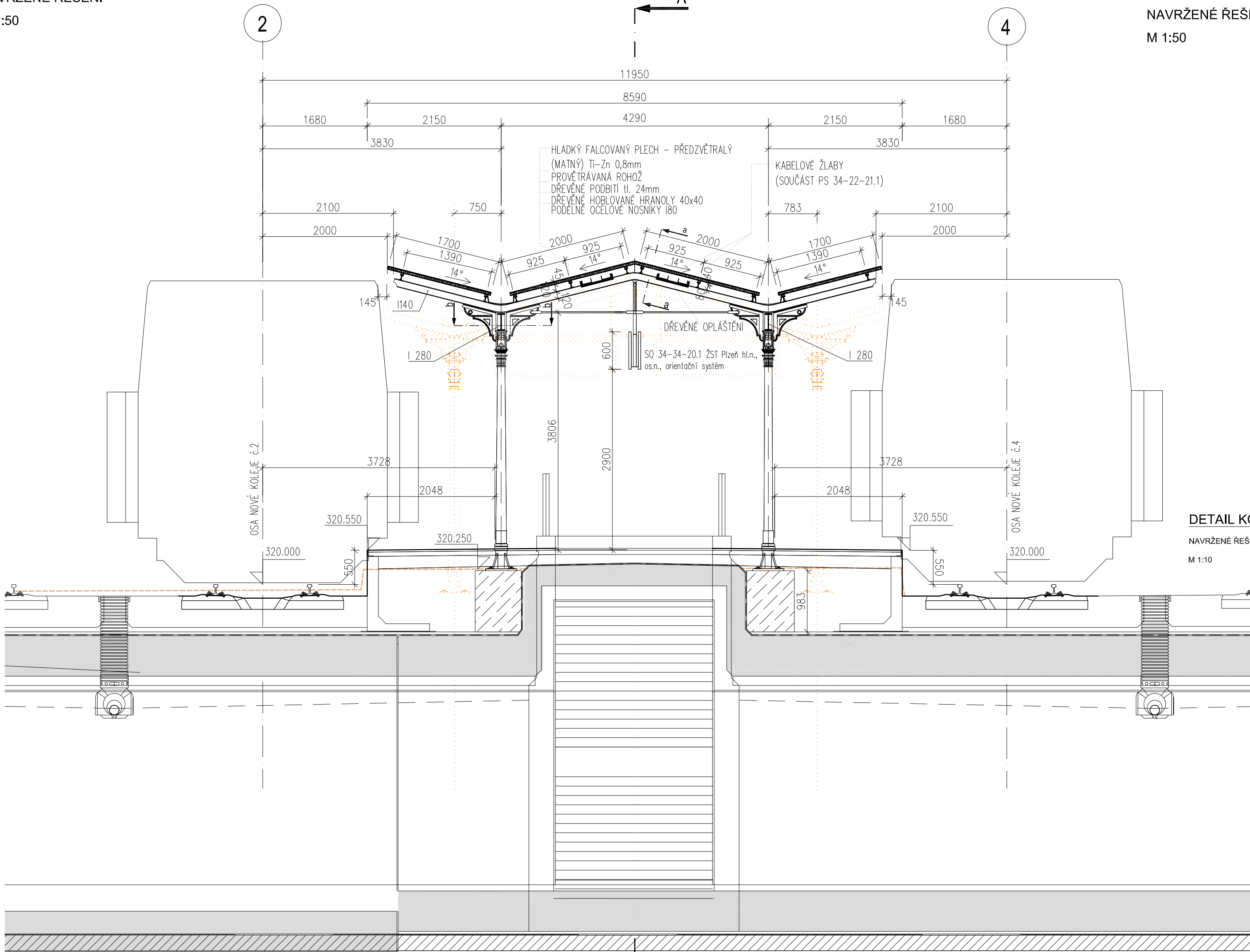
SO 34-34-30.1 ŽST Plzeň hl. n., os. n., rekonstrukce zastřešení nástupiště č. 2

PŘÍČNÝ ŘEZ B-B V km 103,370

NAVRŽENÉ ŘEŠENÍ

M 1:50

2. nástupiště

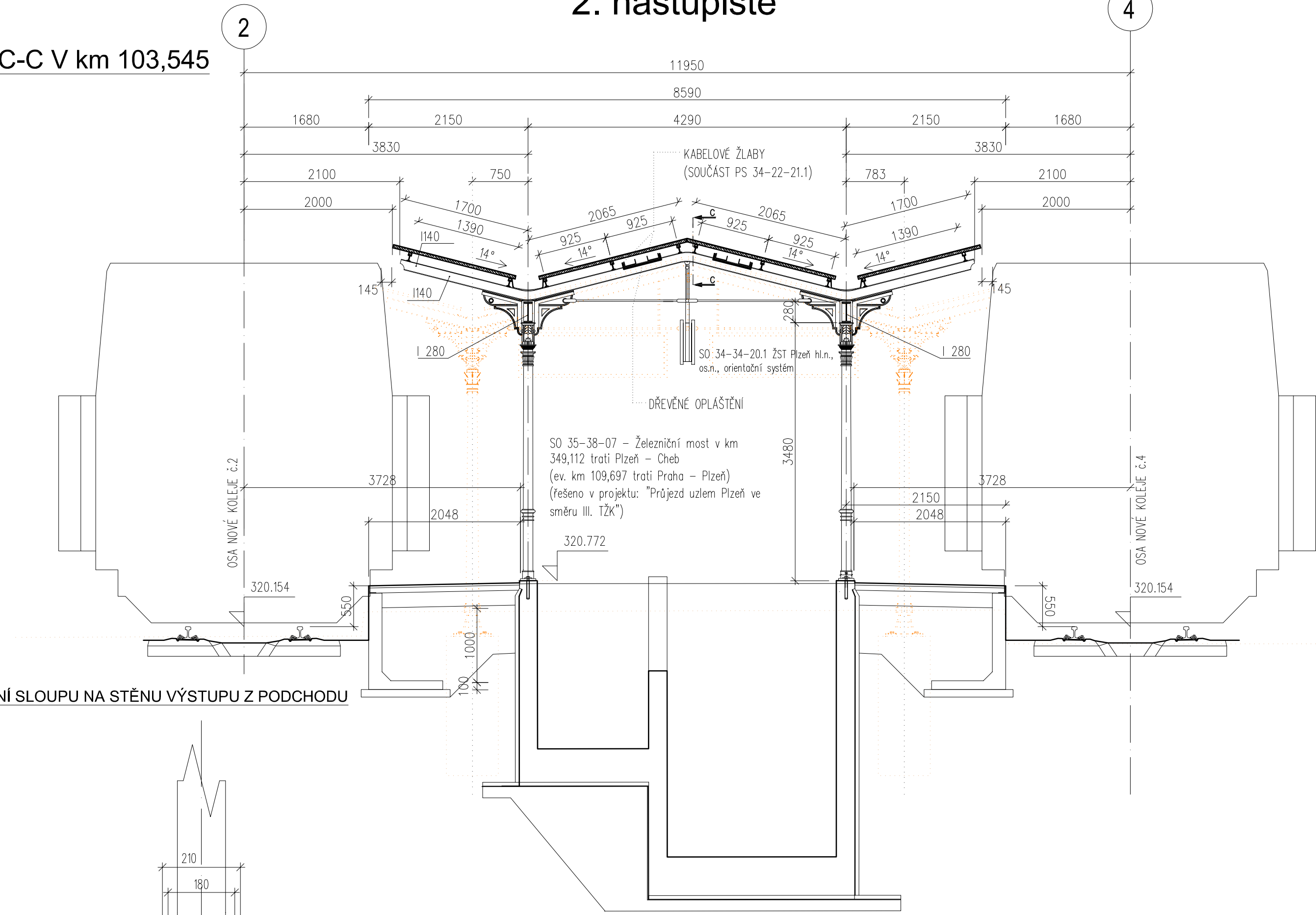


PŘÍČNÝ ŘEZ C-C V km 103,545

NAVRŽENÉ ŘEŠENÍ

M 1:50

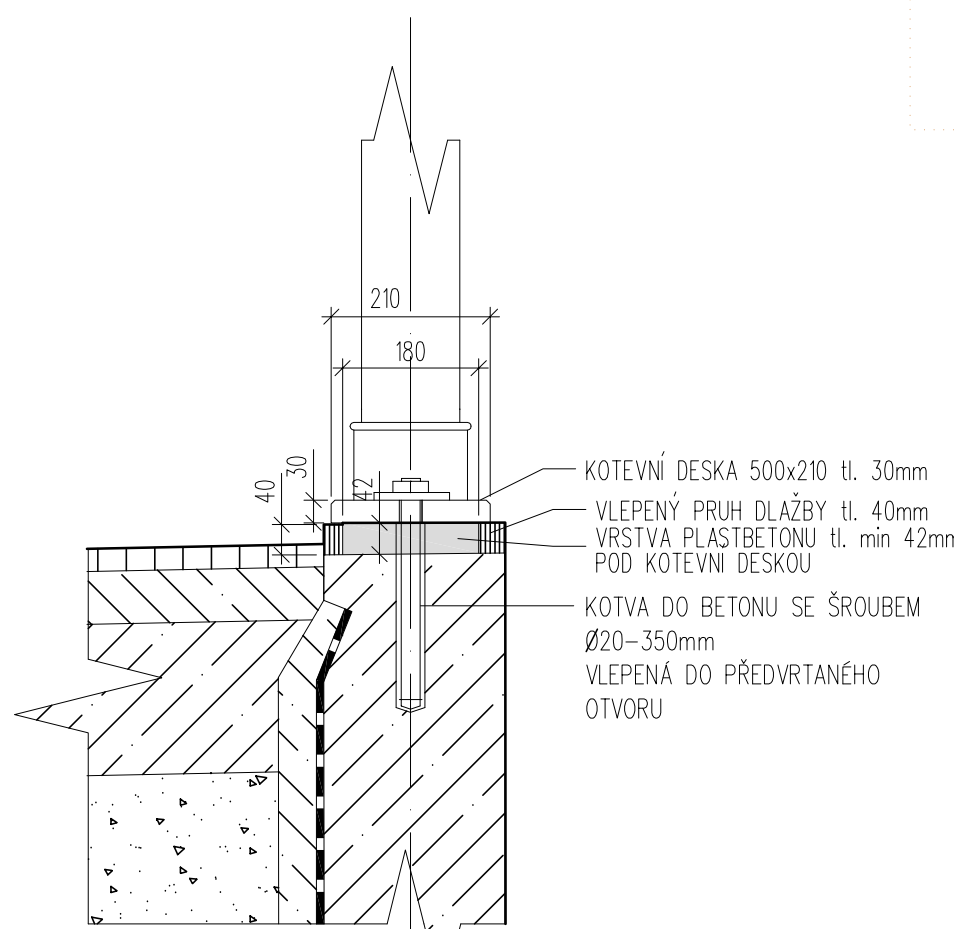
2. nástupiště



DETAIL KOTVENÍ SLOUPU NA STĚNU VÝSTUPU Z PODCHODU

NAVRŽENÉ ŘEŠENÍ

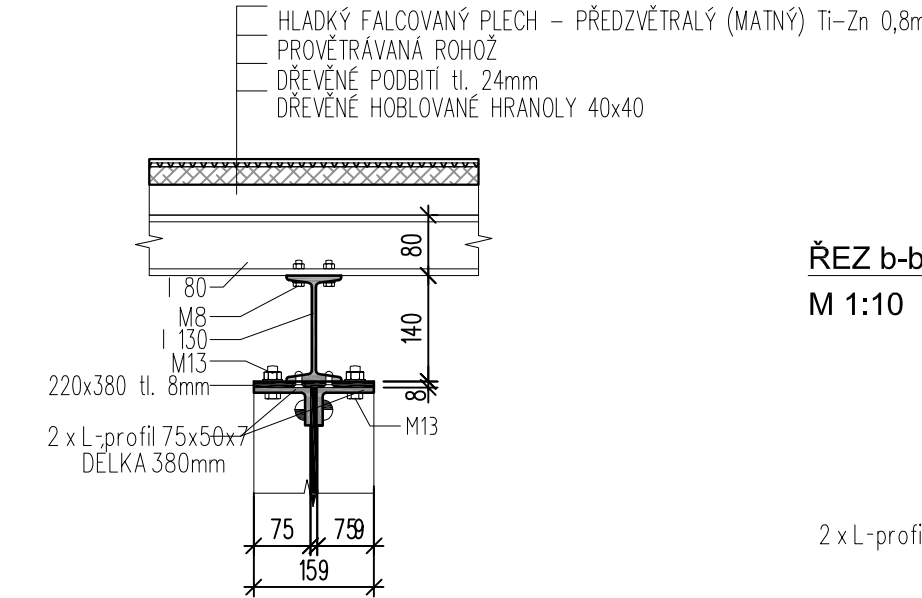
M 1:10



POZNÁMKA:
KOTVENÍ ŠROUBY S ELEKTRICKOU PEVNOSTÍ 1 kV BUDOU LEPENÉ VE VRTANÝCH KANÁLECH (ODDĚLENÉ OD VÝTIŽE PODCHODU)
V MÍSTĚ KOTVENÍ SLOUPU BUDE ŽULOVÁ DESKA POD PATNÍM PLECHEM NAHRAZENA VRSTVOU PLASTBETONU V TL. min 42mm

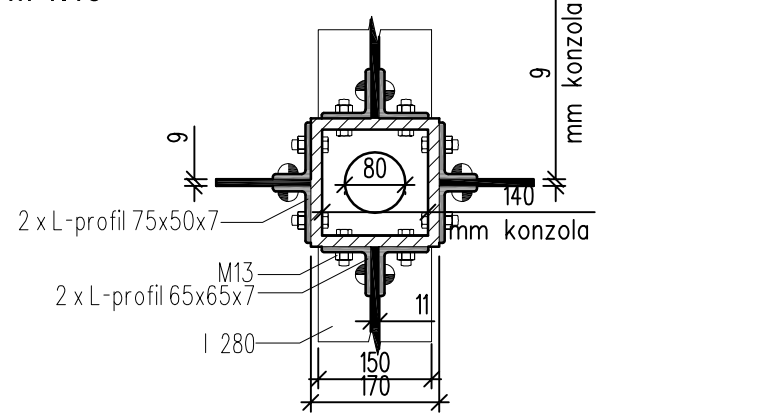
ŘEZ a-a - KOTVENÍ PŘÍČNÝCH NOSNÍKŮ K LITINOVÉ HLAVICI

M 1:10



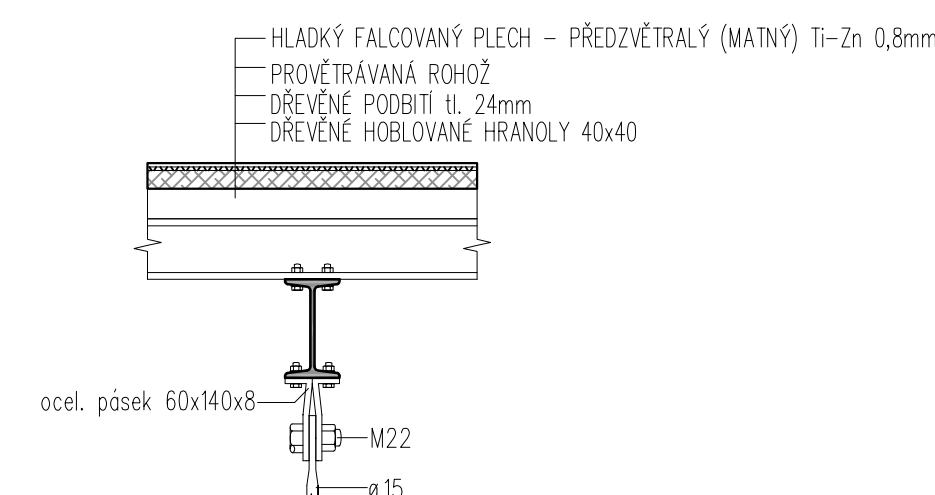
ŘEZ b-b - KOTVENÍ PRŮVLAKŮ I280 K LIT. HLAVICI

M 1:10



ŘEZ c-c - KOTVENÍ TÁHEL

M 1:10

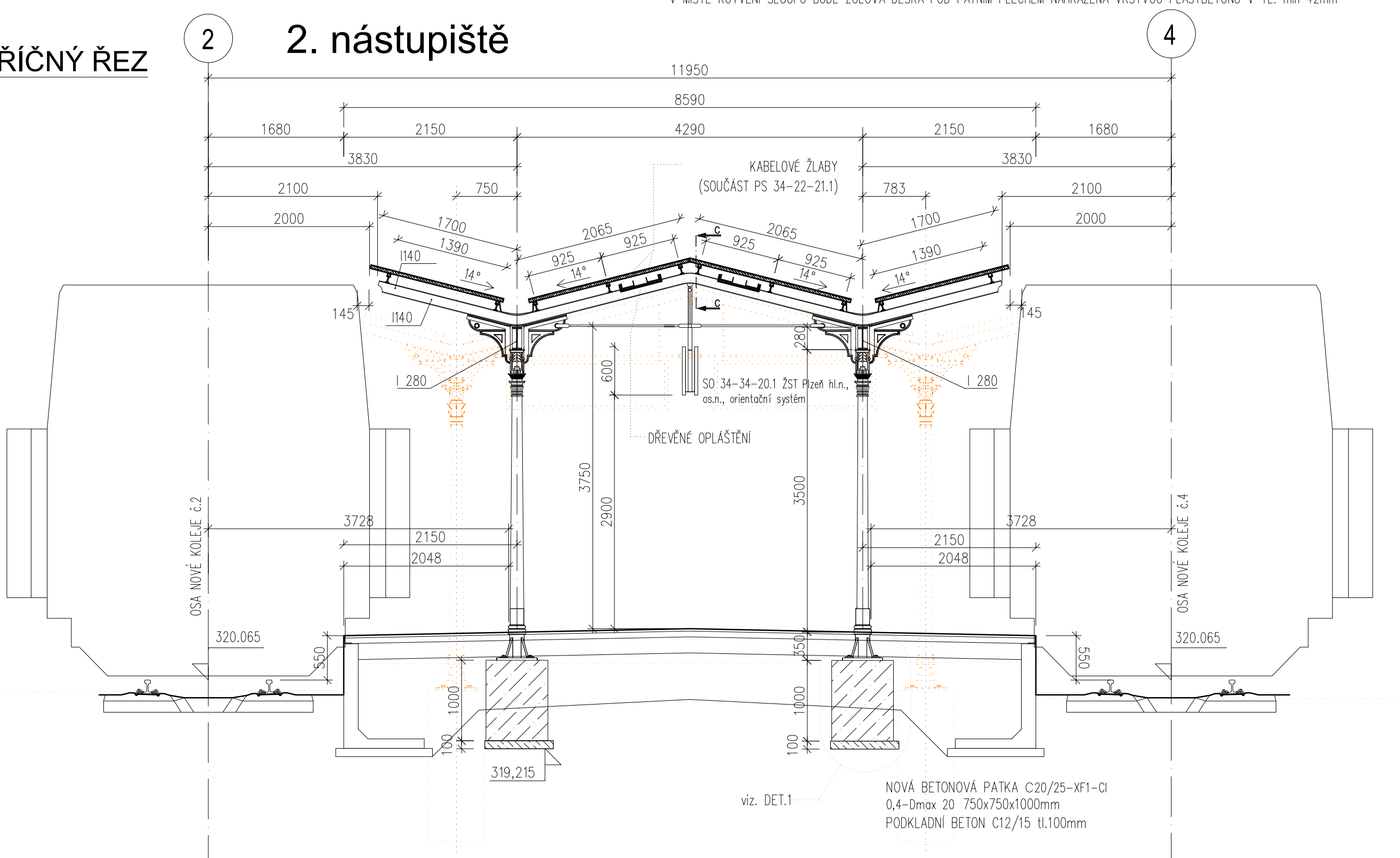


VZOROVÝ PŘÍČNÝ ŘEZ

NAVRŽENÉ ŘEŠENÍ

M 1:50

2. nástupiště



AKTUALIZACE 05/2013

VÝŠKOVÝ SYSTÉM BpV SOUŘADNICOVÝ SYSTÉM S-JTSK ±0,000 = xxx,xx m n. m.

Číslo změny:	Obsah změny:	Datum změny:
01	-	-
02	-	-
03	-	-

Investor: Správa železniční dopravní cesty, s.o.
Dlážděná 1003/7, 110 00 Praha 1
Stavební správa západ se sídlem v Praze
Sokolovská 278/1955, 190 00 Praha 9

Generální projektant: SUDOP PRAHA a.s.
Olšanská 1a, 130 80 Praha 3
tel.: +420 267 094 111
fax: +420 224 230 316
e-mail: praha@sudop.cz
Hlavní inženýr projektu: ING. PAVEL LANGER
Garant profese: JAROSLAV SOUMAR

Zpracovatel části: IKP Consulting Engineers, s.r.o.
Jankovcova 1037/49, 170 00 Praha 7
telefon: +420 255 733 111
fax: +420 255 733 605
e-mail: info@ikpc.com

Vedoucí střediska: ING. DAVID ŠKOLNÍK
Odpovědný projektant SO, IO, PS: ING. JANA DANKO
Vypracoval: ING. JANA DANKO
Kontroloval: ING. MARKÉTA HAMPLOVÁ

Název akce: UZEL PLZEŇ, 1. STAVBA - PŘESTAVBA PRAŽSKÉHO ZHLAVÍ
Číslo smlouvy: 12 190 201
Projektový stupeň: PROJEKT

Část: SO 34-34-30.1 ŽST PLZEŇ HL. N., OS. N., REKONSTRUKCE ZASTŘEŠENÍ NÁSTUPIŠTĚ Č. 2
Datum: 31.5.2013
Číslo části: E.2.2.1

Název přílohy: Mřížka: 1:50, 1:10
Počet formátů: 8 x A4
Číslo přílohy: 007

VZOROVÉ PŘÍČNÉ ŘEZY

DO KONTAKTU LZE UŽÍVAT POUZE VE SVÝCH PŘÍPADOVÝCH DOKUMENTECH, JEHO ČÁSTI NEMAJÍ BYT DÍLEŽNOSTI, JEHO KOPÍROVÁNÍ NEBO JINÝCH ZPŮSOBŮ ROZŠŘOVÁNÍ BEZ SOUHLASU SUDOP PRAHA, A.S.