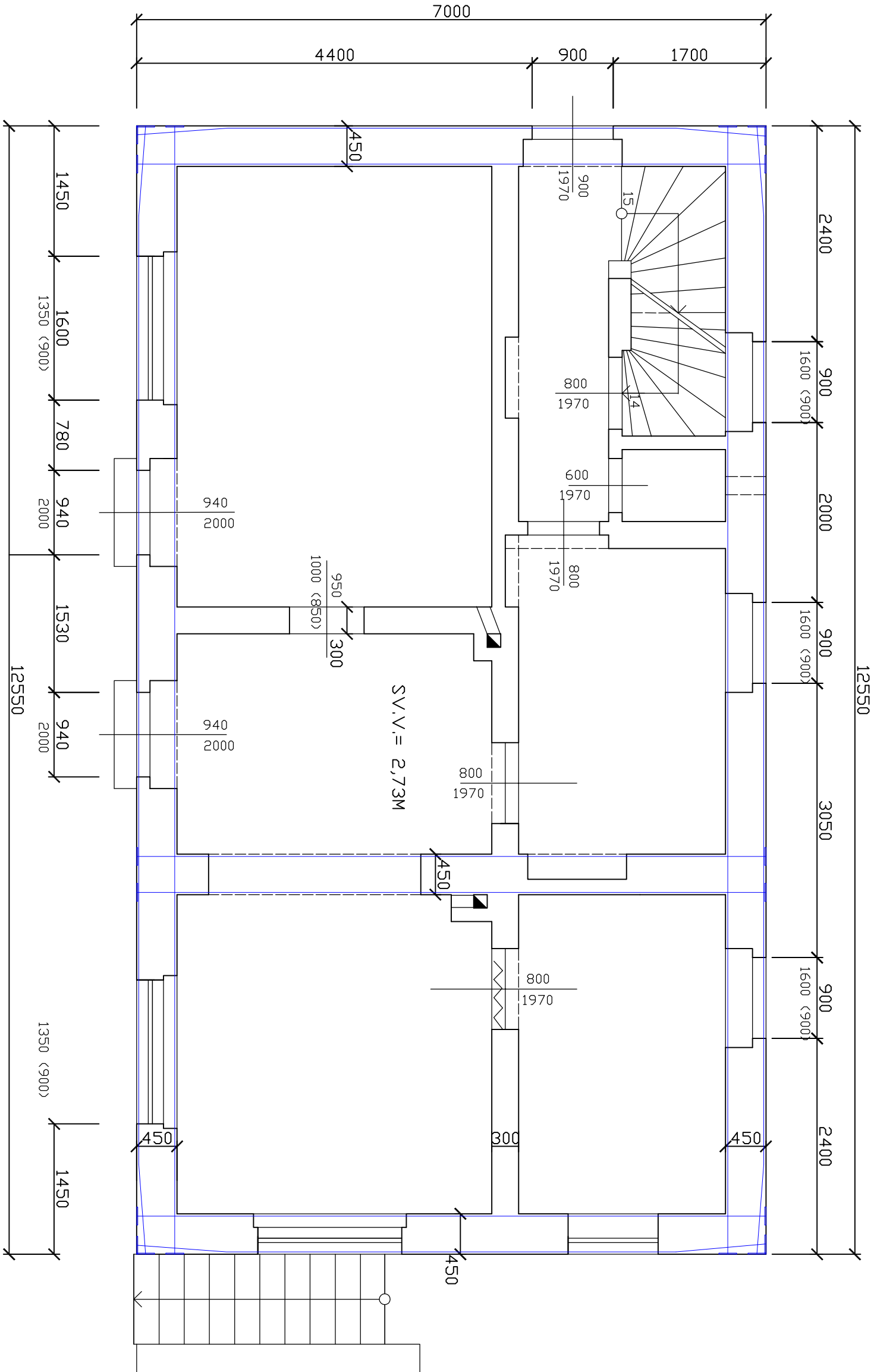


sepnutí v úrovni stropu nad 1.NP



ocelové lano  $\phi$ )mm – drátěná duše, šestiřamenné, standard 6x7=42 drátů (+drátěná duše 6 drátů), fpk=1770MPa  
oploštění PVC/PE+moživo

lano uložit do drážky 30x30mm v líci zdi/základu, po napnutí a dopnutí (kontrola napnutí) vyplnit betonem C16/20 XC2-D4-S3

kotvení deska 200/200/14 – zapustit do zdiva, vyrovnat, podmalovat (min. 20mm)

způsob napnutí, detailní návrh kotvení a technologický postup – viz dodavatelská dokumentace!

Vyracovali:		Kontrolovali:		Schválili:	
Ing. L.Voborský		Ing. L.Voborský		Ing. L.Voborský	
Kraj: Ústecký		Obec: Dolní Žleb			
Investor: ČD, a.s., Regionální správa majetku Ústí/Labem					
ŽST Dolní Žleb					
Výpravní budova č.p.115					
D.1.2.b Stavebně konstrukční část					
Sepnutí v úrovni stropu nad 1.PP					
<div>4statx</div> <div>PROJEKTOVÁ ČINNOST VE VSTABĚ Na Petynce 91/150, 169 00 Praha 6 Tel.: +420 602 342 981 lbob.voborsky@gmail.com</div> <div>Formát2xA4</div> <div>Datum09/2014</div> <div>StupeňDSP</div> <div>Zakázka4X 04/09/14</div> <div>Měřítko :Č. výkresu : 1:50D.1.2.b.02</div>					