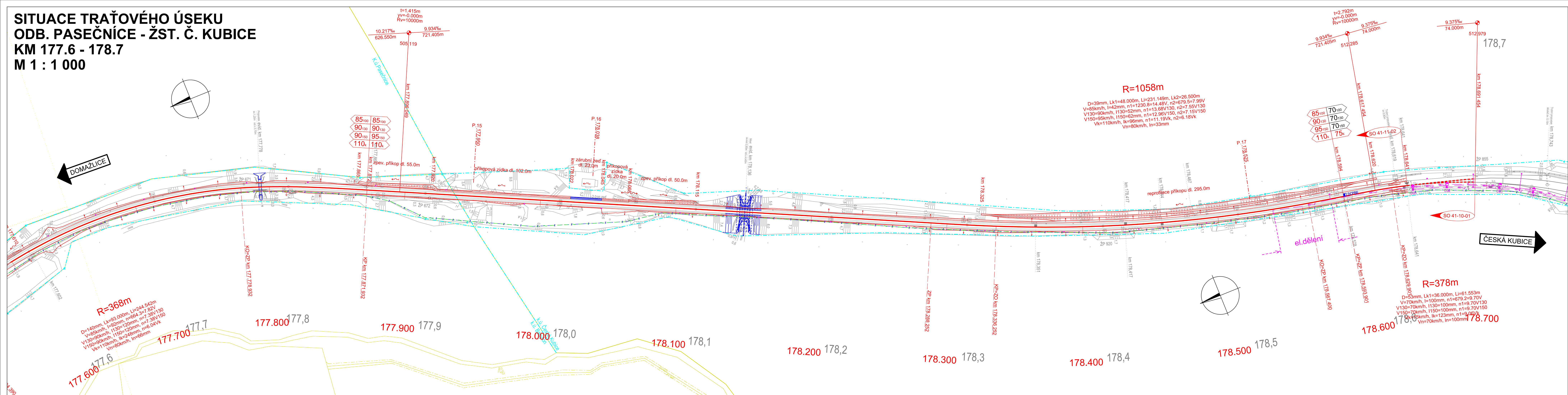


SITUACE TRAŤOVÉHO ÚSEKU
ODB. PASEČNICE - ŽST. Č. KUBICE
KM 177.6 - 178.7
M 1 : 1 000



03		
02		
01		
REVIZE	POPIS	DATUM

LEGENDA:

železniční svršek a spodek:
— nový železniční svršek
- - - směr a výšková úprava stávající koleje
— demontované koleje
- - - trativod
— příčný a podélný svod

související objekty:
— nástupiště
— mosty, propustky, zdi
— přejezdy, komunikace, chodníky
— pozemní stavební objekty
— trakční vedení
— zabezpečovací zařízení - návěstidla

nové sítě:
— vedení VN, NN, DOO, EO, osvětlení
— zabezpečovací vedení
— sdělovací vedení

plochy:
— nástupiště
— chodník
— vozovka
— přejezdová konstrukce

stávající stav:
— hranice drážního pozemku
— zaměření stávajícího stavu
— katastr

OBJEDNATEL
SPRÁVA ŽELEZNIČNÍ DOPRAVNÍ CESTY, STÁTNÍ ORGANIZACE
DLAŽDĚNÁ 1003/7, 110 00 PRAHA 1

STAVEBNÍ SPRÁVA ZÁPAD, SOKOLOVSKÁ 1955/278, 190 00 PRAHA 9

SAGASTA s.r.o.
SÍDL: NOVODVORSKÁ 1010/14, 142 00 PRAHA 4
IČ: 045 98 555 DIČ: CZ045 98 555

ODPOVĚDNÝ PROJEKTANT ING. EMIL ŠPAČEK	VYPRACOVAL ING. EMIL ŠPAČEK	KONTROLA BC. DANIEL BOUDYŠ	HIP ING. EMIL ŠPAČEK
PODPIS	PODPIS	PODPIS	PODPIS

OBSAH
MODERNIZACE TRATI PLZEŇ - DOMAŽLICE - ST. HRANICE SRN,
4. STAVBA, ÚSEK DOMAŽLICE (MIMO) - STÁTNÍ HRANICE SRN

NÁZEV PŘÍLOHY
E.1.1.1 Železniční svršek a spodek
SO 41-10-01 Odb. Pasečnice - Česká Kubice, železniční svršek
SO 41-11-02 Odb. Pasečnice - Česká Kubice, železniční spodek
Situace, km 177.6 - 178.7

ČÍSLO ZAKÁZKY 117 002
DOKUMENTACE PD
MĚŘÍTKO 1:1000
DATUM 11/2017
POČET FORMÁTŮ 7x A4
ČÁST
ČÍSLO PŘÍLOHY **E.1.1.1 002c**

DOKUMENTACI LZE UŽÍVAT POUZE VE SMYSLU PŘÍSLUŠNÉ SMLOUVY O DÍLO. VÝKRES, ČI JEHO ČÁST, MŮŽE BYT KOPÍROVÁN NEBO JINÝM ZPŮSOBEM ROZŠÍŘOVÁN POUZE PO PŘEDCHOZÍM SOUHLASU SAGASTA, S.r.o.