

**MODERNIZACE TRATI PLZEŇ – DOMAŽLICE – STÁTNÍ HRANICE SRN,
4. STAVBA, ÚSEK DOMAŽLICE (MIMO) – STÁTNÍ HRANICE SRN**

Podrobný geotechnický průzkum pražcového podloží

FOTODOKUMENTACE


SG Geotechnika a.s. Geologická 988/4, 152 00 Praha 5			 SG Geotechnika An Arcadis Company	
Objednatel:	SAGASTA s.r.o.			
Název zakázky:	<i>Modernizace trati Plzeň – Domažlice – st. hranice SRN, 4. stavba, úsek Domažlice (mimo) – st. hranice SRN, GTP pražcového podloží</i>			
Číslo zakázky:	Zpracoval:	Schválil:	Počet stran:	Datum:
CZ0117.000113	Ing. P. Gajdoš RNDr. J. Šťoviček	Mgr. J. Rout	18	červenec 2017
Fotodokumentace				Číslo přílohy:
				9

Foto 1: Sonda K1 v km 174,400



Foto 2: Statická zatěžovací zkouška v sondě K1 v km 174,400



Foto: Ing. Pavel Gajdoš, 9.5.2017

Foto 3: Strojní hloubení sondy K4 v km 175.010



Foto 4: Statická zatěžovací zkouška v sondě K4 v km 175,010



Fotil: Ing. Pavel Gajdoš, 9.5.2017

Foto 5: Sonda K5 v km 175,200 (vlevo)



kameny porfyrické žuly

Fotil: Ing. Pavel Gajdoš, 10.5.2017

Foto 6: Morfologie trati v okolí sondy K6 (175.400)
(vlevo náhon Teplé Bystré)



Foto 7: Hloubení sondy K10B v km 176,214



Fotil: Ing. Pavel Gajdoš, 10.5.2017

Foto 8: Opuštěný žulový lom v žst. Babylon

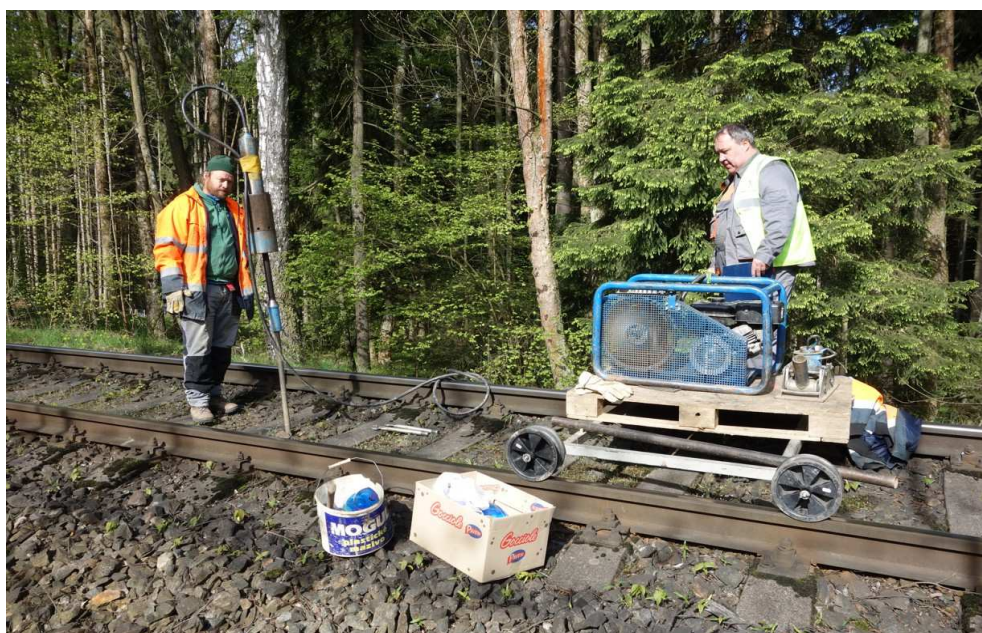


Foto 9: Pohled do lomu - žula babylonského granitového masivu



Fotil: Ing. Pavel Gajdoš, 10.5.2017

Foto 10: Dynamická penetrace P3 v km 175,561



Fotil: Ing. Pavel Gajdoš

Foto 11: Sonda K12 v km 176,600 (vlevo) - u "Čertova kamene"



Fotil: Ing. Pavel Gajdoš, 11.5.2017

Foto 12: Hloubení sondy K14 v km 177,028

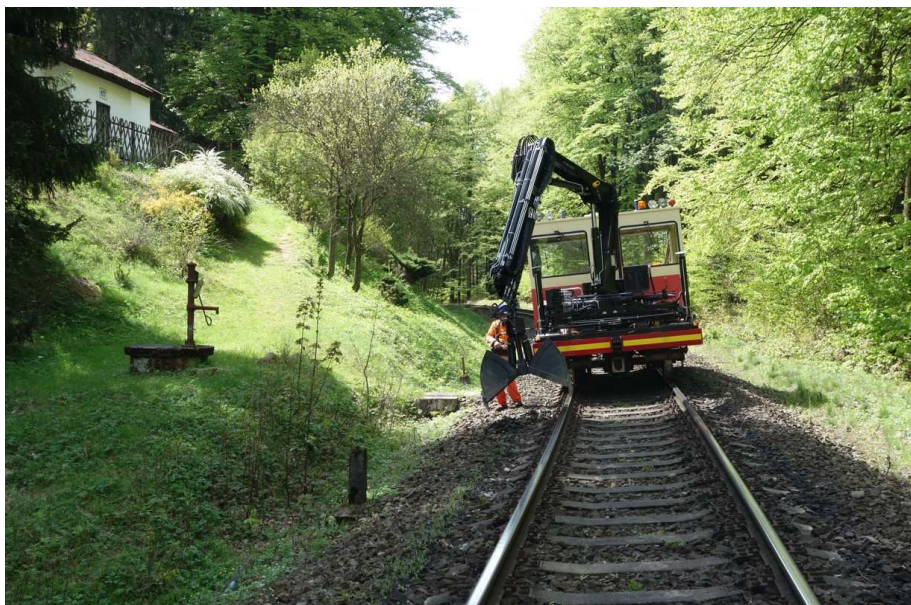


Foto 13: Sonda K14 v km 177,028



Foto 14: Hloubení sondy K19 v km 178,000 a morfologie trati

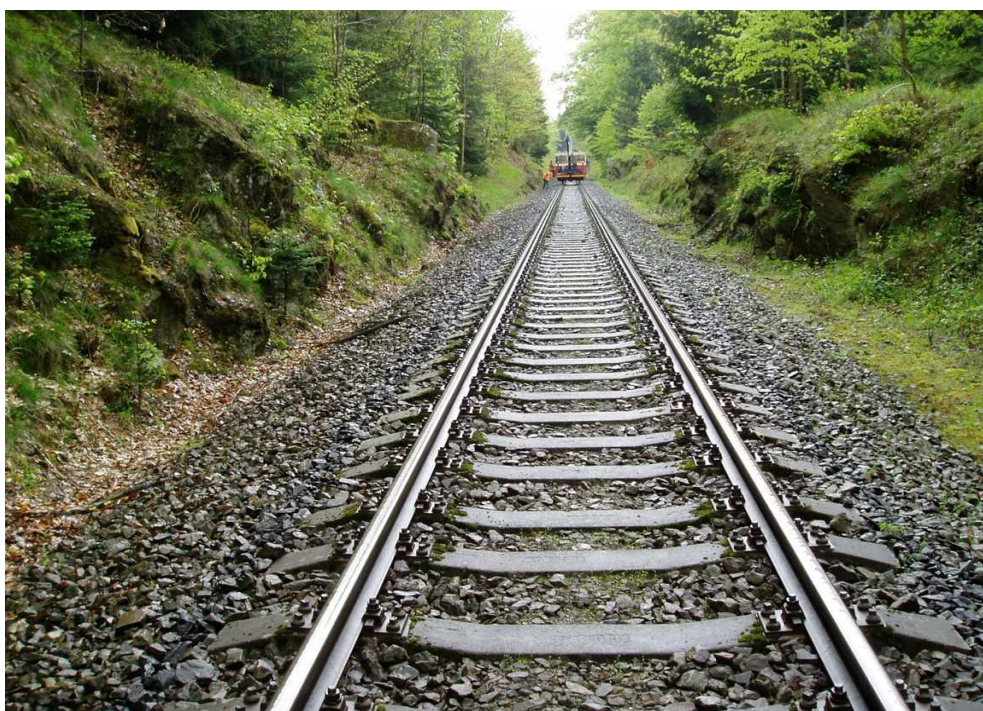


Foto 15: Aktivní erozní jevy v levém svahu v km 178,000 - 178,012



Fotil: Ing. Pavel Gajdoš, 12.5.2017

Foto 16: Hloubení sondy K28 v km 180.700



Foto 17: Sonda K28 v km 180.700



Fotil: RNDr. Jan Šťovíček, 6.6.2017

Foto 18: Sonda v km 181.300



Fotografoval: RNDr. Jan Šťovíček, dne 7.6.2017

Foto 19: Kopaná sonda K36 v km 182.300



Fotil: Ing. Pavel Gajdoš, 5.6.2017

Foto 20: Hloubení sondy K38A v km 182.700

skalní povrch pod kolejovým ložem se pro zatěž. zk. nepodařilo zarovnat - hloubena náhradní sonda KS38B v km 182.705



Foto 21: Sonda K38B v km 182.705 (na dně vyrovnávací vrstva písku pro zatěž. zkoušku)



Fotil: Ing. Pavel Gajdoš, 6.6.2017

Foto 22: Erozní jevy v pravé straně zářezu v úseku 182.690 - 182.720



Fotil: Ing. Pavel Gajdoš, 6.6.2017

Foto 23: Hloubení sondy K40 v km 183.156



plocha, kde údajně v minulosti byla
vyhýbka a štůr

Foto 24: Kopaná sonda K40 v km 183.156



Fotil: Ing. Pavel Gajdoš, 6.6.2017

Foto 25: Kopaná sonda K41 v km 183.300



Foto 26: Hloubení sond K42 (drezína v popředí) a K43 (drezína v pozadí snímku)



Fotil: Ing. Pavel Gajdoš, 6.6.2017, RNDr. Jan Šťovíček, 7.6.2017

Foto 27: Zatěžovací zkouška v sodě K45 v km 184.100 (st. hranice)



Foto 28: Bavorská část, v dálce masiv hory Hoher Bogen



Foto 29: Odkryv eluviálních žulových písků a štěrků

Manipulační plocha Městských lesů Domažlice (v lese cca 250 SZ od stanice Č. Kubice)



Foto 30: úsek v km 179,870 - 180,123 (mokřadní terén) - vpravo trati



Foto 31: úsek v km 179,870 - 180,123 (rybník vlevo trati) (bříza nahlodaná bobrem)



Foto: Ing. Pavel Gajdoš, 7.6.2017